

TECHNICAL PROPOSAL

POP2 ABC2140 SEKOLAH JENIS KEBANGSAAN CINA SUNGAI DURIAN (D-SIDE)

Company Name	: SEGALA DELIMA (M) SDN BHD
Company Address	: No. 8, Jalan Ampang Baru 6B, Pusat Perdagangan Baru, 31350 Ipoh, Perak
Prepared By	: Nasrohaizan Bin Mustaffa
Date	: 27/11/2024



Starting Point

Site / Boundary Name	: Sekolah Jenis Kebangsaan (C) Sungai Durian
District	: Sungai Durian, Tanjung Tualang
Postcode	: 31800
State	: Perak
GPS Coordinate	: 4.317214 , 101.033374
LRD	: A

End Point

Site / Boundary Name	: FELCRA Bhd Sungai Durian
Address	: Sungai Durian, Tanjung Tualang
District	: Batu Gajah
Postcode	: 31800
State	: Perak
GPS Coordinate	: 4.321239 , 101.039817
LRD	: B

1.0 WORK SUMMARY

NO	PROPOSED DISTANCE AND METHOD	UNIT	QUANTITY
1	Horizontal Directional Drilling (HDD)	m	0
2	Carriage Way Open Trench(CW)	m	0
3	Grass Verge Open Trenching (GV)	m	0
4	Micro Trenching (MT)	m	0
Total			0

NO	OTHER INFORMATION	UNIT	QUANTITY
1	Installation of Short Span ADSS Fiber Cables	m	2163
2	Install New Pole	ea	80
3	Install New JRC7 Manhole	ea	0
4	Install GI Riser 100mm	ea	0
5	Install Fiber Distribution Point and Closure (Splicing, Termination and Testing)	ea	21
6	Estimated Time Required for Completion	days	30

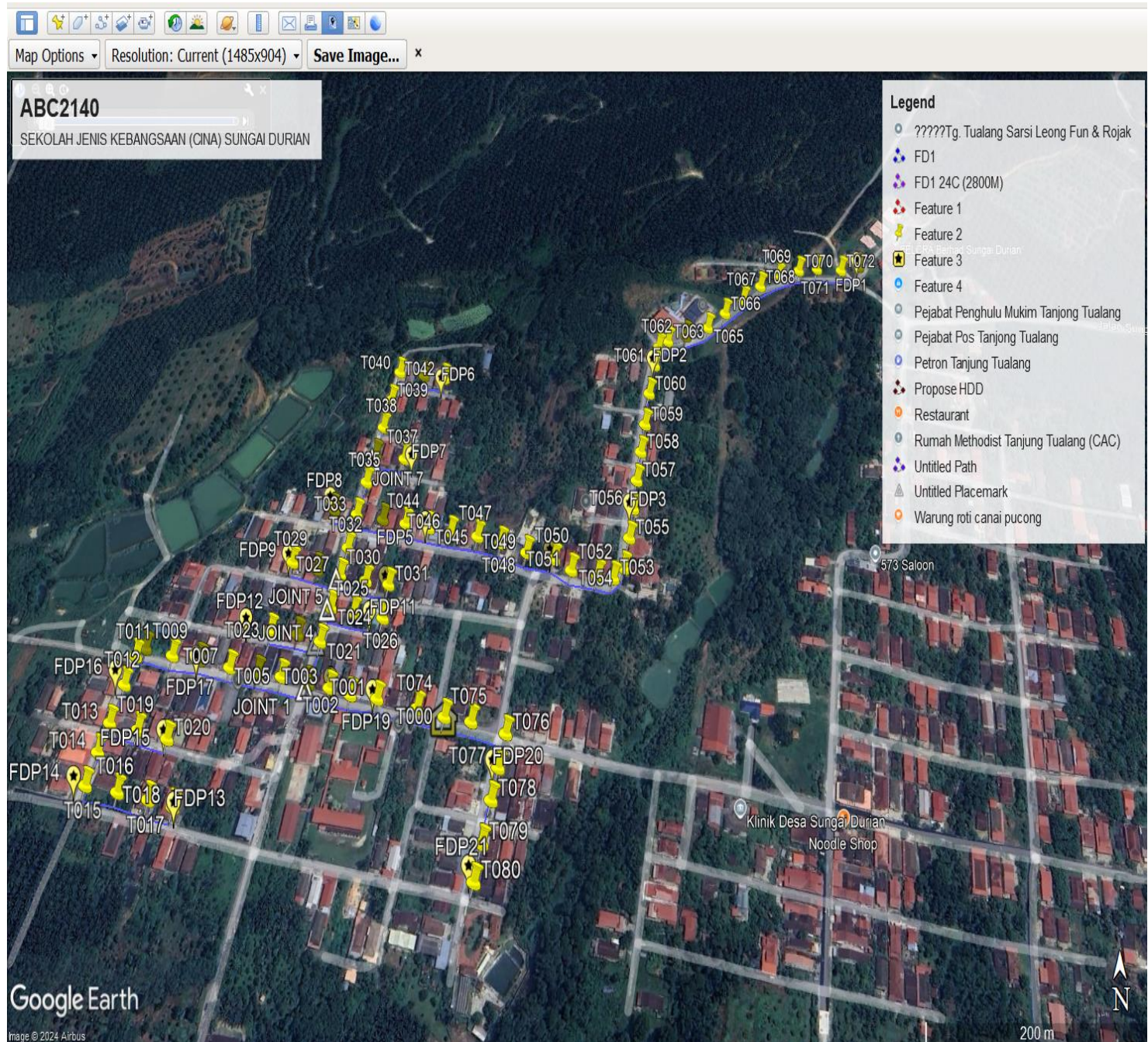
2.0 LOCAL AUTHORITY SUMMARY

Daerah Batu Gajah

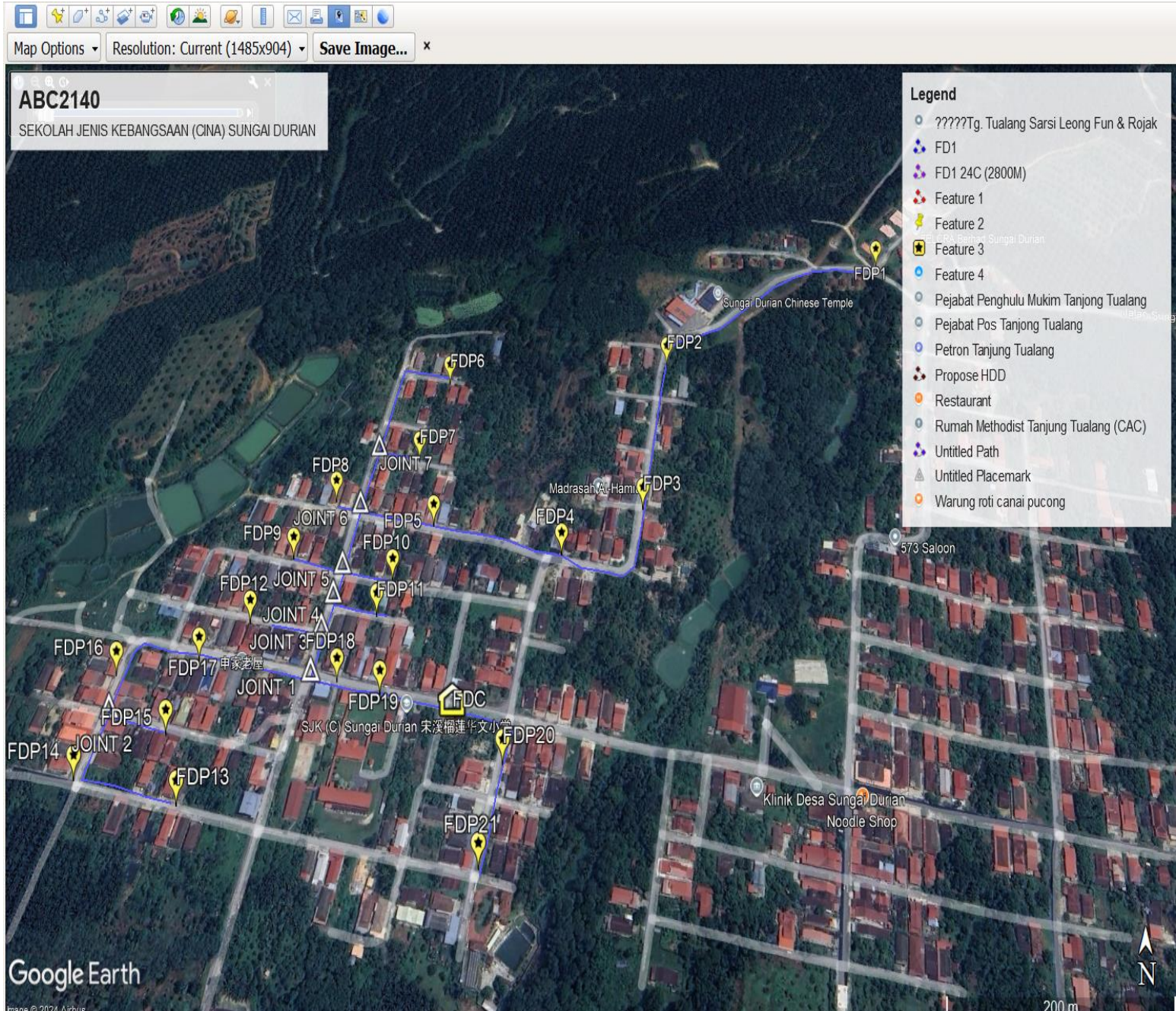
NO	ITEMS	Owner	Quantity	Distance (m)
1	HDD	JKR	-	-
		Majlis	-	-
		Estate / Private Land	-	-
2	New Pole	JKR	-	-
		Majlis	80	2163
		Estate / Private Land	-	-
Total Distance (m)				2163

3.0 SITE PLAN (KMZ)

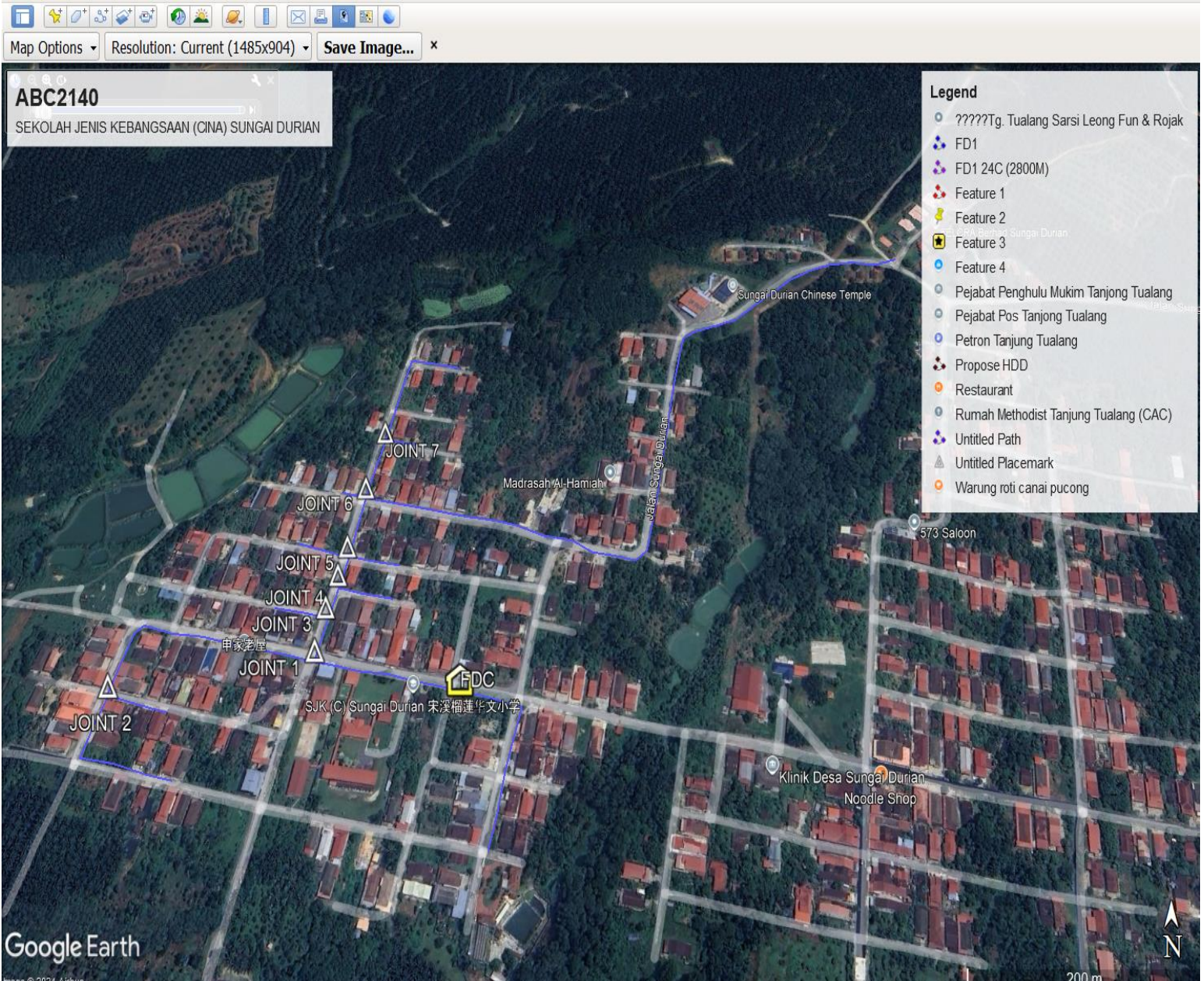
3.1 Overview Site Area (Propose New Pole)



3.2 Proposed FDP and Closure



3.3 Site Plan - KMZ Routing (All Local Authority)



Red Colour - JKR Road
Blue Colour - Majlis Road

4.0 PROPOSED NEW MANHOLE

Proposed New Manhole Coordinate					
No.	Manhole Number	Distance (m)	Latitude	Longitude	Local Authority
1	MH01	-	-	-	-
2	MH02	-	-	-	-

4.1 PROPOSED NEW POLE

Proposed New Pole Coordinate					
No.	Pole Number	Distance (m)	Latitude	Longitude	Local Authority
0	T000	30m	4.316834	101.035130	Majlis Daerah Batu Gajah
1	T001	30m	4.316992	101.034469	Majlis Daerah Batu Gajah
2	T002	30m	4.317027	101.034204	Majlis Daerah Batu Gajah
3	T003	30m	4.317084	101.033993	Majlis Daerah Batu Gajah
4	T004	30m	4.317119	101.033781	Majlis Daerah Batu Gajah
5	T005	30m	4.317176	101.033513	Majlis Daerah Batu Gajah
6	T006	30m	4.317206	101.033275	Majlis Daerah Batu Gajah
7	T007	30m	4.317253	101.032994	Majlis Daerah Batu Gajah
8	T008	30m	4.317318	101.032684	Majlis Daerah Batu Gajah
9	T009	30m	4.317358	101.032404	Majlis Daerah Batu Gajah
10	T010	30m	4.317416	101.032127	Majlis Daerah Batu Gajah
11	T011	30m	4.317352	101.032048	Majlis Daerah Batu Gajah
12	T012	30m	4.317116	101.032002	Majlis Daerah Batu Gajah
13	T013	30m	4.316808	101.031950	Majlis Daerah Batu Gajah
14	T014	30m	4.316580	101.031905	Majlis Daerah Batu Gajah
15	T015	30m	4.316333	101.031861	Majlis Daerah Batu Gajah
16	T016	30m	4.316280	101.032173	Majlis Daerah Batu Gajah
17	T017	30m	4.316226	101.032470	Majlis Daerah Batu Gajah
18	T018	30m	4.316167	101.032713	Majlis Daerah Batu Gajah
19	T019	30m	4.316750	101.032231	Majlis Daerah Batu Gajah
20	T020	30m	4.316676	101.032531	Majlis Daerah Batu Gajah
21	T021	30m	4.317468	101.033846	Majlis Daerah Batu Gajah
22	T022	30m	4.317531	101.033609	Majlis Daerah Batu Gajah
23	T023	30m	4.317564	101.033334	Majlis Daerah Batu Gajah
24	T024	30m	4.317768	101.033904	Majlis Daerah Batu Gajah
25	T025	30m	4.317716	101.034143	Majlis Daerah Batu Gajah
26	T026	30m	4.317666	101.034442	Majlis Daerah Batu Gajah
27	T027	30m	4.318060	101.033956	Majlis Daerah Batu Gajah
28	T028	30m	4.318108	101.033712	Majlis Daerah Batu Gajah
29	T029	30m	4.318175	101.033448	Majlis Daerah Batu Gajah
30	T030	30m	4.318006	101.034225	Majlis Daerah Batu Gajah
31	T031	30m	4.317967	101.034464	Majlis Daerah Batu Gajah
32	T032	30m	4.318312	101.033999	Majlis Daerah Batu Gajah

33	T033	30m	4.318637	101.034046	Majlis Daerah Batu Gajah
34	T034	30m	4.318685	101.033799	Majlis Daerah Batu Gajah
35	T035	30m	4.318959	101.034106	Majlis Daerah Batu Gajah
36	T036	30m	4.319247	101.034170	Majlis Daerah Batu Gajah
37	T037	30m	4.319200	101.034490	Majlis Daerah Batu Gajah
38	T038	30m	4.319537	101.034220	Majlis Daerah Batu Gajah
39	T039	30m	4.319843	101.034275	Majlis Daerah Batu Gajah
40	T040	30m	4.320163	101.034335	Majlis Daerah Batu Gajah
41	T041	30m	4.320102	101.034621	Majlis Daerah Batu Gajah
42	T042	30m	4.320064	101.034861	Majlis Daerah Batu Gajah
43	T043	30m	4.318579	101.034331	Majlis Daerah Batu Gajah
44	T044	30m	4.318534	101.034577	Majlis Daerah Batu Gajah
45	T045	30m	4.318489	101.034830	Majlis Daerah Batu Gajah
46	T046	30m	4.318438	101.035063	Majlis Daerah Batu Gajah
47	T047	30m	4.318378	101.035350	Majlis Daerah Batu Gajah
48	T048	30m	4.318279	101.035602	Majlis Daerah Batu Gajah
49	T049	30m	4.318172	101.035870	Majlis Daerah Batu Gajah
50	T050	30m	4.318091	101.036155	Majlis Daerah Batu Gajah
51	T051	30m	4.317989	101.036330	Majlis Daerah Batu Gajah
52	T052	30m	4.317934	101.036597	Majlis Daerah Batu Gajah
53	T053	30m	4.317916	101.036755	Majlis Daerah Batu Gajah
54	T054	30m	4.318007	101.036862	Majlis Daerah Batu Gajah
55	T055	30m	4.318276	101.036927	Majlis Daerah Batu Gajah
56	T056	30m	4.318534	101.036975	Majlis Daerah Batu Gajah
57	T057	30m	4.318802	101.037020	Majlis Daerah Batu Gajah
58	T058	35m	4.319078	101.037073	Majlis Daerah Batu Gajah
59	T059	35m	4.319358	101.037129	Majlis Daerah Batu Gajah
60	T060	35m	4.319670	101.037187	Majlis Daerah Batu Gajah
61	T061	35m	4.319961	101.037259	Majlis Daerah Batu Gajah
62	T062	35m	4.320172	101.037314	Majlis Daerah Batu Gajah
63	T063	35m	4.320238	101.037424	Majlis Daerah Batu Gajah
64	T064	35m	4.320299	101.037634	Majlis Daerah Batu Gajah
65	T065	35m	4.320398	101.037893	Majlis Daerah Batu Gajah
66	T066	35m	4.320581	101.038110	Majlis Daerah Batu Gajah
67	T067	35m	4.320757	101.038339	Majlis Daerah Batu Gajah
68	T068	35m	4.320948	101.038565	Majlis Daerah Batu Gajah
69	T069	35m	4.321087	101.038798	Majlis Daerah Batu Gajah
70	T070	35m	4.321179	101.039057	Majlis Daerah Batu Gajah
71	T071	35m	4.321221	101.039287	Majlis Daerah Batu Gajah
72	T072	35m	4.321220	101.039579	Majlis Daerah Batu Gajah
73	T073	35m	4.321268	101.039805	Majlis Daerah Batu Gajah
74	T074	35m	4.316904	101.034864	Majlis Daerah Batu Gajah
75	T075	30m	4.316792	101.035388	Majlis Daerah Batu Gajah
76	T076	30m	4.316694	101.035720	Majlis Daerah Batu Gajah
77	T077	30m	4.316435	101.035663	Majlis Daerah Batu Gajah



PROJEK PENYEDIAAN DAN PENYELENGGARAAN POINT OF PRESENCE (POP) FASA 2: HAB INFRASTRUKTUR GENTIAN OPTIK BERHAMPIRAN DENGAN SEKOLAH, KAWASAN PERINDUSTRIAN, PREMIS KERAJAAN DAN KOMUNITI SEKITARNYA OLEH KEMENTERIAN KOMUNIKASI MALAYSIA - ZON UTARA (KKMM.400-11/17/132(1))

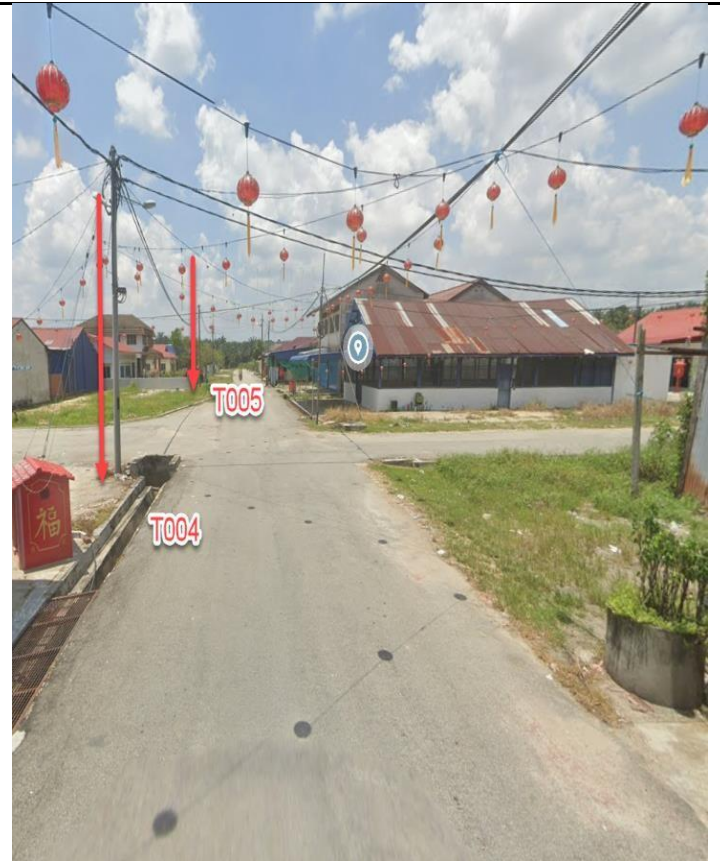
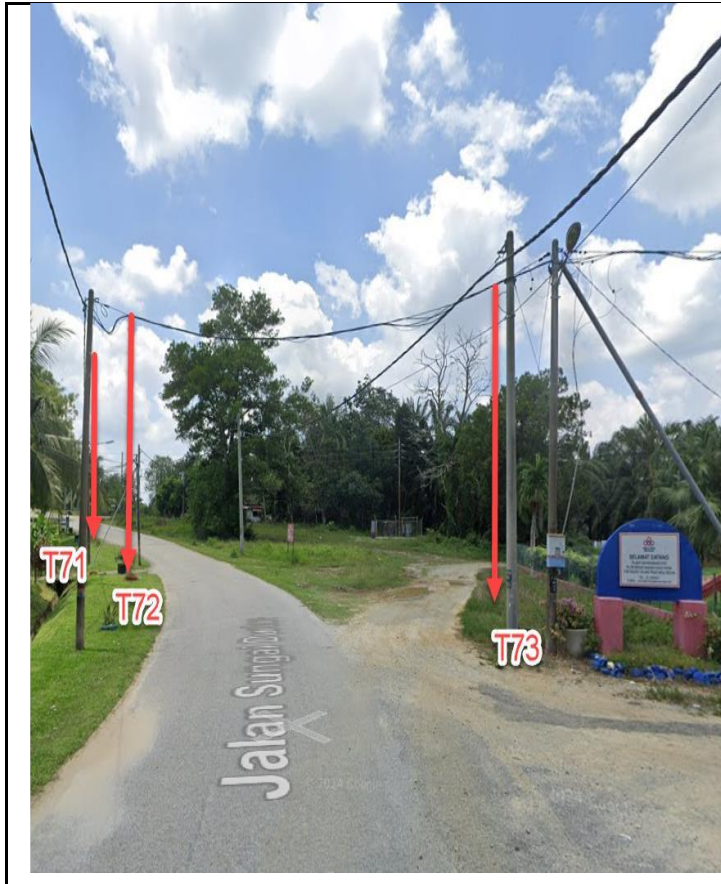


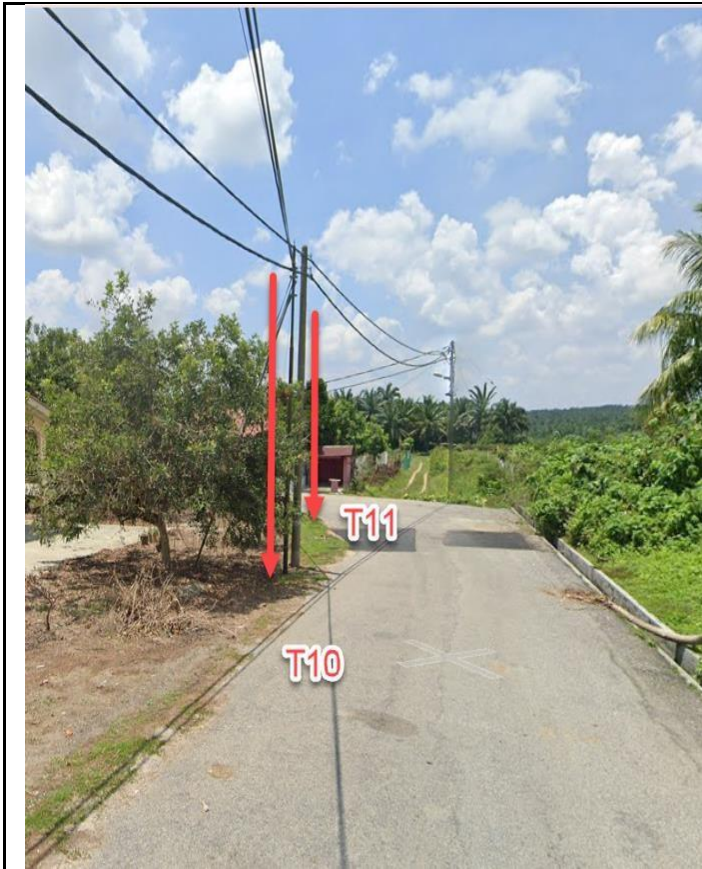
SEGALA DELIMA (M) SDN. BHD.

78	T078	30m	4.316197	101.035610	Majlis Daerah Batu Gajah
79	T079	30m	4.315888	101.035544	Majlis Daerah Batu Gajah
80	T080	30m	4.315627	101.035490	Majlis Daerah Batu Gajah

5.0 SITE PHOTOS - PROPOSED HDD AND NEW MANHOLE (N/A)

6.0 SITE PHOTOS - PROPOSED NEW POLE







NO	LOCAL COUNCIL / AUTHORITY	REMARK
1	Majlis Daerah Batu Gajah	2163m
2	JKR Daerah Kinta	

