

## TECHNICAL PROPOSAL

### POP2 ABD3061 SEKOLAH JENIS KEBANGSAAN (TAMIL) BAGAN SERAI (D-SIDE)

Company Name	: SEGALA DELIMA (M) SDN BHD
Company Address	: No. 8, Jalan Ampang Baru 6B, Pusat Perdagangan Baru, 31350 Ipoh, Perak
Prepared By	: Nasrohaizan Bin Mustaffa
Date	: 5/12/2024



Point A



Point B

#### Starting Point

Site / Boundary Name	: SEKOLAH JENIS KEBANGSAAN (TAMIL) BAGAN SERAI
District	: BAGAN SERAI
Postcode	: 34300
State	: Perak
GPS Coordinate	: <a href="#">5.010980</a> , <a href="#">100.535878</a>
LRD	: A

#### End Point

Site / Boundary Name	: KLINIK KESIHATAN BAGAN SERAI
Address	: BAGAN SERAI
District	: BAGAN SERAI
Postcode	: 34300
State	: Perak
GPS Coordinate	: <a href="#">5.008100</a> , <a href="#">100.540372</a>
LRD	: B

## 1.0 WORK SUMMARY

NO	PROPOSED DISTANCE AND METHOD	UNIT	QUANTITY
1	Horizontal Directional Drilling (HDD)	m	0
2	Carriage Way Open Trench(CW)	m	0
3	Grass Verge Open Trenching (GV)	m	0
4	Micro Trenching (MT)	m	0
Total			0

NO	OTHER INFORMATION	UNIT	QUANTITY
1	Installation of Short Span ADSS Fiber Cables	m	2250
2	Install New Pole	ea	78
3	Install New JRC7 Manhole	ea	0
4	Install GI Riser 100mm	ea	0
5	Install Fiber Distribution Point and Closure (Splicing, Termination and Testing)	ea	15
6	Estimated Time Required for Completion	days	30

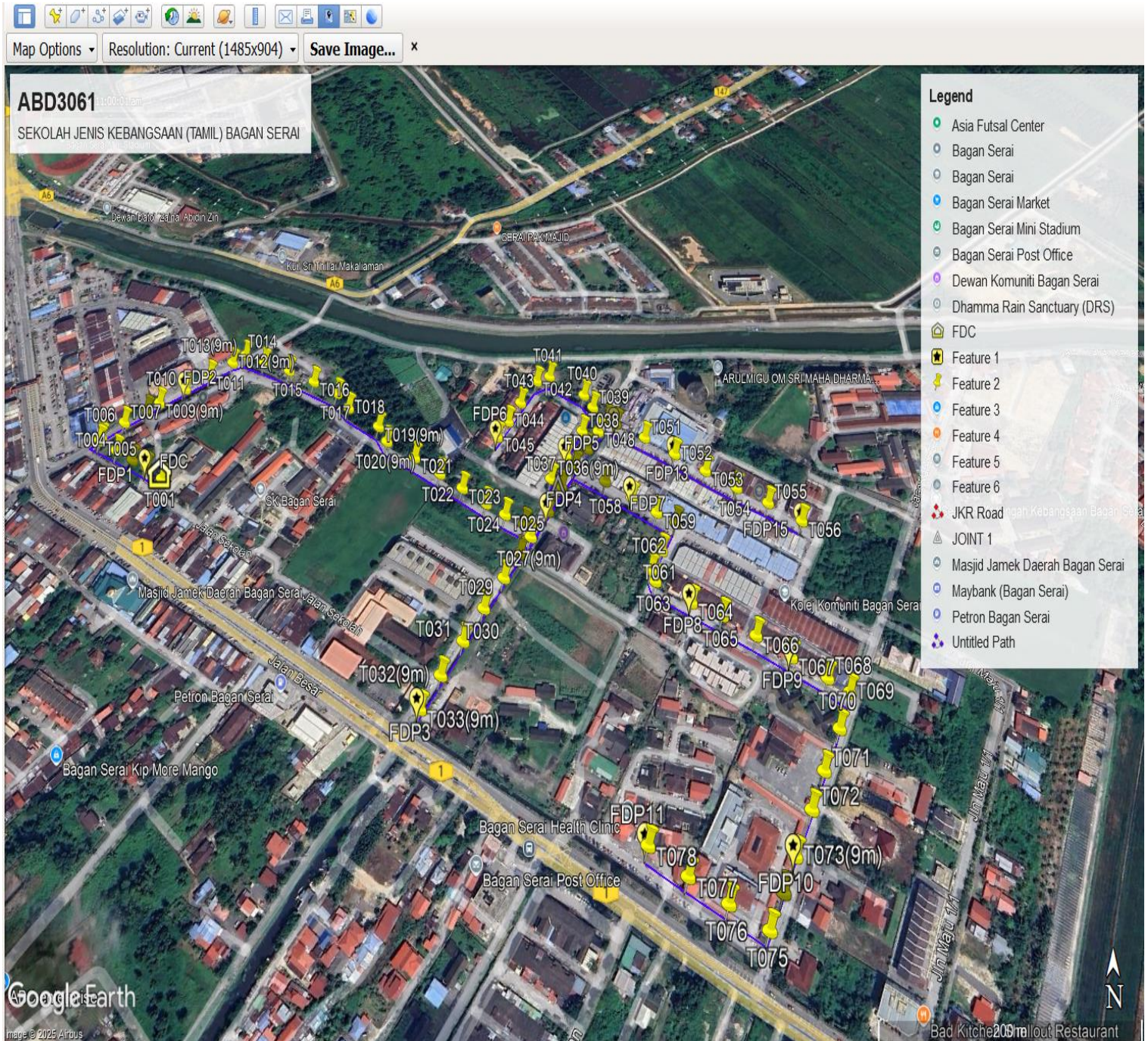
## 2.0 LOCAL AUTHORITY SUMMARY

Daerah Batu Gajah

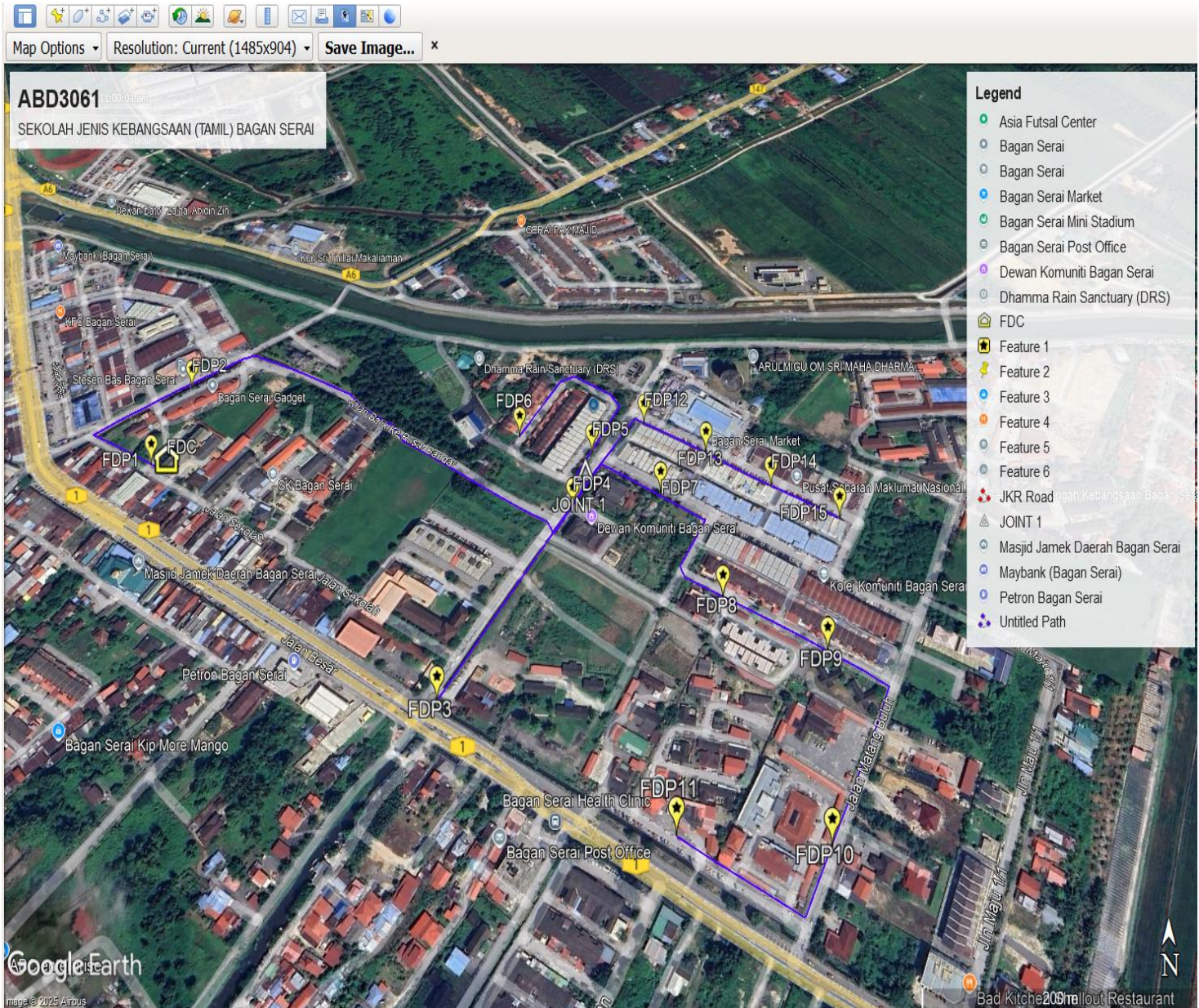
NO	ITEMS	Owner	Quantity	Distance (m)
1	HDD	JKR	-	-
		Majlis	-	-
		Estate / Private Land	-	-
2	New Pole	JKR	-	-
		Majlis	78	2250
		Estate / Private Land	-	-
<b>Total Distance (m)</b>				<b>2250</b>

### 3.0 SITE PLAN (KMZ)

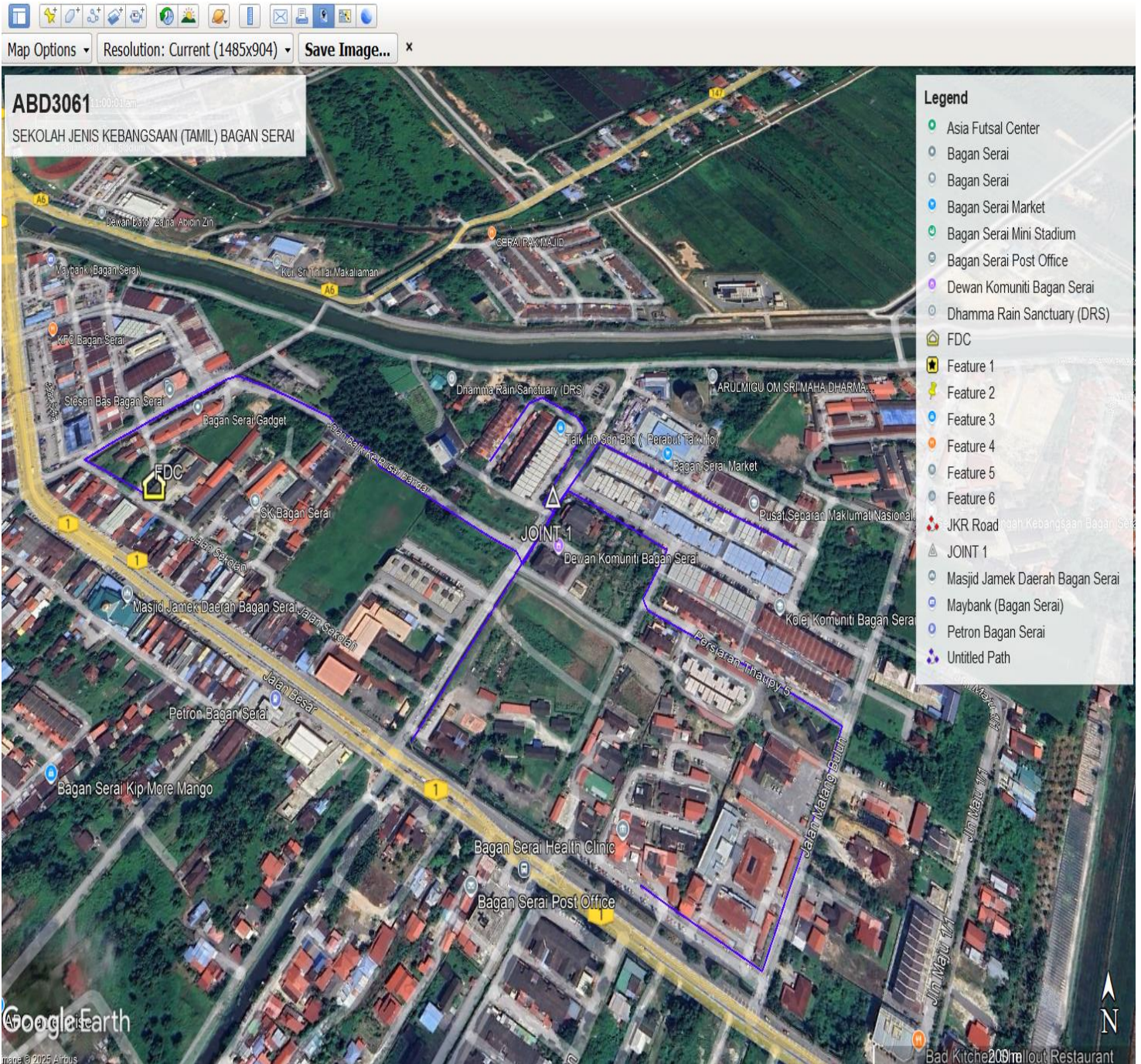
#### 3.1 Overview Site Area (Propose New Pole)



### 3.2 Proposed FDP and Closure



### 3.3 Site Plan - KMZ Routing (All Local Authority)



Red Colour - JKR Road  
Blue Colour - Majlis Road

#### 4.0 PROPOSED NEW MANHOLE

Proposed New Manhole Coordinate					
No.	Manhole Number	Distance (m)	Latitude	Longitude	Local Authority
1	MH01	-	-	-	-
2	MH02	-	-	-	-

#### 4.1 PROPOSED NEW POLE

Proposed New Pole Coordinate					
No.	Pole Number	Distance (m)	Latitude	Longitude	Local Authority
1	T001	35m	5.010864	100.536109	Majlis Daerah Kerian
2	T002	35m	5.010979	100.535928	Majlis Daerah Kerian
3	T003	35m	5.011058	100.535766	Majlis Daerah Kerian
4	T004	35m	5.011159	100.535578	Majlis Daerah Kerian
5	T005	35m	5.011278	100.535370	Majlis Daerah Kerian
6	T006	35m	5.011312	100.535377	Majlis Daerah Kerian
7	T007	35m	5.011459	100.535560	Majlis Daerah Kerian
8	T008(9m)	35m	5.011588	100.535747	Majlis Daerah Kerian
9	T009(9m)	35m	5.011675	100.535847	Majlis Daerah Kerian
10	T010	35m	5.011836	100.536064	Majlis Daerah Kerian
11	T011	35m	5.012002	100.536272	Majlis Daerah Kerian
12	T012(9m)	35m	5.012150	100.536473	Majlis Daerah Kerian
13	T013(9m)	35m	5.012236	100.536590	Majlis Daerah Kerian
14	T014	35m	5.012128	100.536812	Majlis Daerah Kerian
15	T015	35m	5.012014	100.537100	Majlis Daerah Kerian
16	T016	35m	5.011889	100.537378	Majlis Daerah Kerian
17	T017	35m	5.011761	100.537638	Majlis Daerah Kerian
18	T018	35m	5.011599	100.537781	Majlis Daerah Kerian
19	T019(9m)	35m	5.011405	100.538110	Majlis Daerah Kerian
20	T020(9m)	35m	5.011253	100.538211	Majlis Daerah Kerian
21	T021	35m	5.011085	100.538505	Majlis Daerah Kerian
22	T022	35m	5.010925	100.538764	Majlis Daerah Kerian
23	T023	35m	5.010791	100.538991	Majlis Daerah Kerian
24	T024	35m	5.010647	100.539224	Majlis Daerah Kerian
25	T025	35m	5.010537	100.539411	Majlis Daerah Kerian
26	T026(9m)	35m	5.010430	100.539594	Majlis Daerah Kerian
27	T027(9m)	35m	5.010302	100.539659	Majlis Daerah Kerian
28	T028(9m)	35m	5.010149	100.539568	Majlis Daerah Kerian
29	T029	35m	5.009927	100.539432	Majlis Daerah Kerian
30	T030	35m	5.009665	100.539270	Majlis Daerah Kerian
31	T031	35m	5.009395	100.539112	Majlis Daerah Kerian
32	T032(9m)	35m	5.009130	100.538947	Majlis Daerah Kerian
33	T033(9m)	35m	5.008878	100.538801	Majlis Daerah Kerian

34	T034(9m)	35m	5.010545	100.539814	Majlis Daerah Kerian
35	T035(9m)	35m	5.010785	100.539934	Majlis Daerah Kerian
36	T036(9m)	35m	5.010872	100.539834	Majlis Daerah Kerian
37	T037	35m	5.011124	100.539978	Majlis Daerah Kerian
38	T038	35m	5.011387	100.540137	Majlis Daerah Kerian
39	T039	35m	5.011652	100.540246	Majlis Daerah Kerian
40	T040	35m	5.011786	100.540156	Majlis Daerah Kerian
41	T041	35m	5.011987	100.539801	Majlis Daerah Kerian
42	T042	35m	5.011935	100.539670	Majlis Daerah Kerian
43	T043	35m	5.011690	100.539513	Majlis Daerah Kerian
44	T044	35m	5.011481	100.539395	Majlis Daerah Kerian
45	T045	35m	5.011317	100.539296	Majlis Daerah Kerian
46	T046(9m)	35m	5.011001	100.540065	Majlis Daerah Kerian
47	T047(9m)	35m	5.011191	100.540189	Majlis Daerah Kerian
48	T048	35m	5.011380	100.540297	Majlis Daerah Kerian
49	T049(9m)	35m	5.011508	100.540389	Majlis Daerah Kerian
50	T050(9m)	35m	5.011462	100.540474	Majlis Daerah Kerian
51	T051	35m	5.011302	100.540752	Majlis Daerah Kerian
52	T052	35m	5.011124	100.541037	Majlis Daerah Kerian
53	T053	35m	5.010958	100.541323	Majlis Daerah Kerian
54	T054	35m	5.010786	100.541603	Majlis Daerah Kerian
55	T055	35m	5.010625	100.541879	Majlis Daerah Kerian
56	T056	35m	5.010452	100.542169	Majlis Daerah Kerian
57	T057	35m	5.010841	100.540352	Majlis Daerah Kerian
58	T058	35m	5.010681	100.540601	Majlis Daerah Kerian
59	T059	35m	5.010538	100.540827	Majlis Daerah Kerian
60	T060	35m	5.010437	100.540997	Majlis Daerah Kerian
61	T061	35m	5.010186	100.540852	Majlis Daerah Kerian
62	T062	35m	5.010009	100.540746	Majlis Daerah Kerian
63	T063	35m	5.009910	100.540778	Majlis Daerah Kerian
64	T064	35m	5.009719	100.541084	Majlis Daerah Kerian
65	T065	35m	5.009607	100.541342	Majlis Daerah Kerian
66	T066	35m	5.009447	100.541614	Majlis Daerah Kerian
67	T067	35m	5.009279	100.541890	Majlis Daerah Kerian
68	T068	35m	5.009118	100.542167	Majlis Daerah Kerian
69	T069	35m	5.009005	100.542327	Majlis Daerah Kerian
70	T070	35m	5.008744	100.542194	Majlis Daerah Kerian
71	T071	35m	5.008446	100.542016	Majlis Daerah Kerian
72	T072	35m	5.008191	100.541876	Majlis Daerah Kerian
73	T073(9m)	35m	5.007903	100.541706	Majlis Daerah Kerian
74	T074(9m)	35m	5.007689	100.541586	Majlis Daerah Kerian
75	T075	35m	5.007472	100.541456	Majlis Daerah Kerian
76	T076	35m	5.007621	100.541180	Majlis Daerah Kerian
77	T077	35m	5.007784	100.540899	Majlis Daerah Kerian
78	T078	35m	5.007968	100.540613	Majlis Daerah Kerian

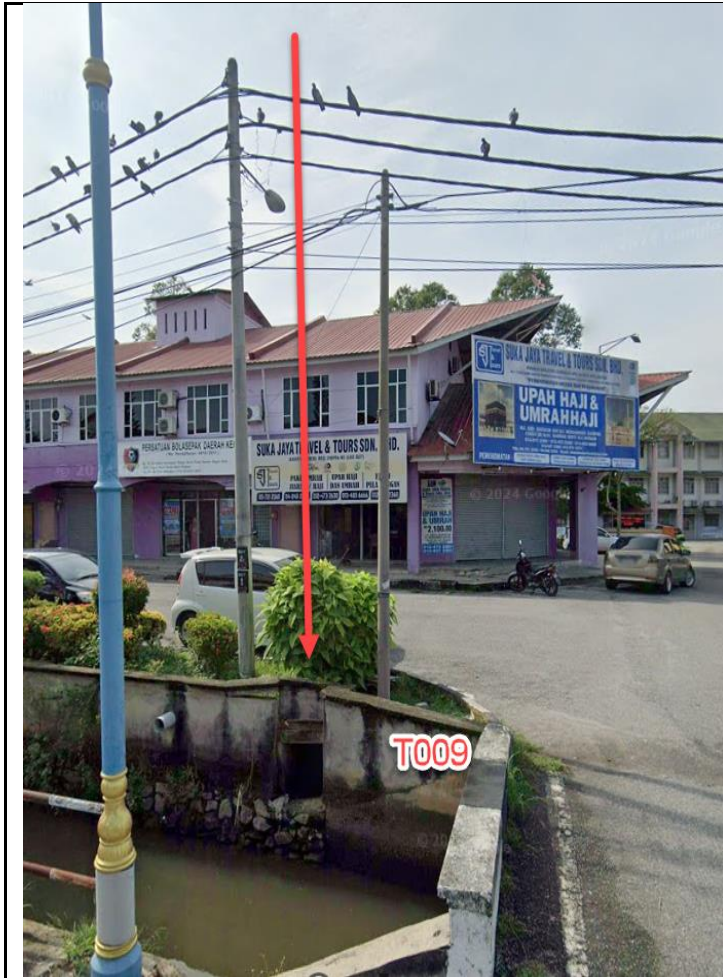
Type	7.5m	9m	Total
No of pole	58	20	78

**5.0 SITE PHOTOS - PROPOSED HDD AND NEW MANHOLE (N/A)**

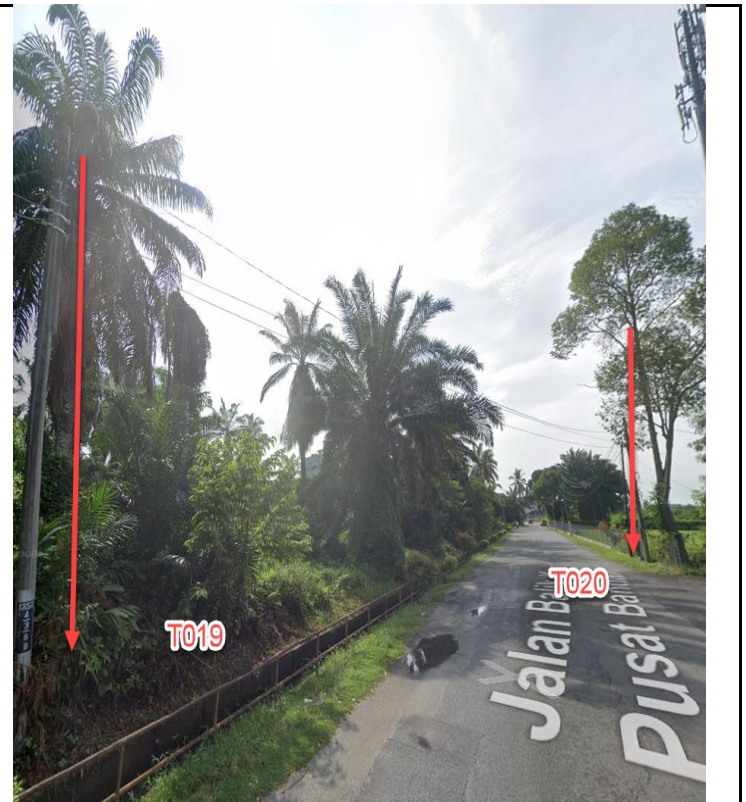
**6.0 SITE PHOTOS - PROPOSED NEW POLE**





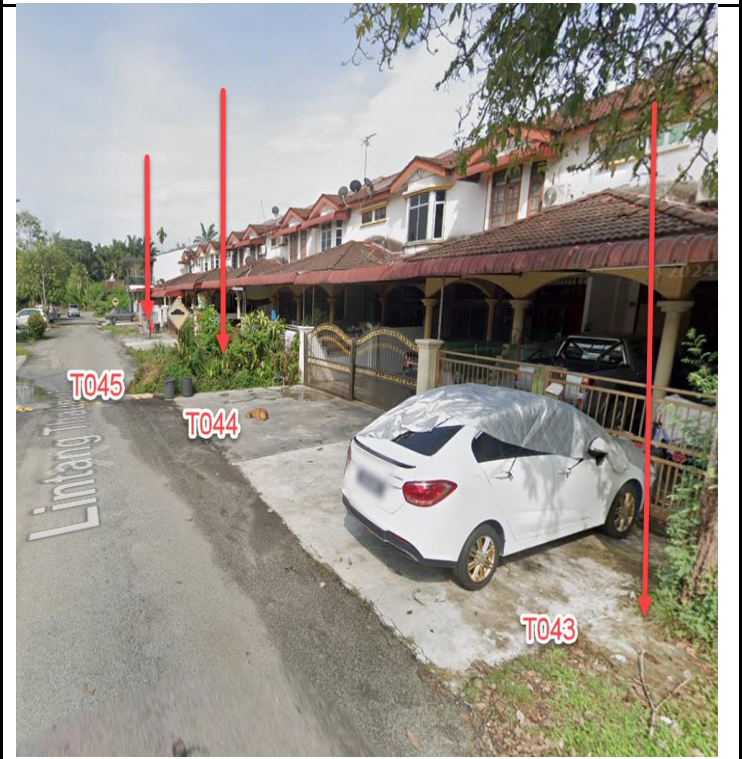


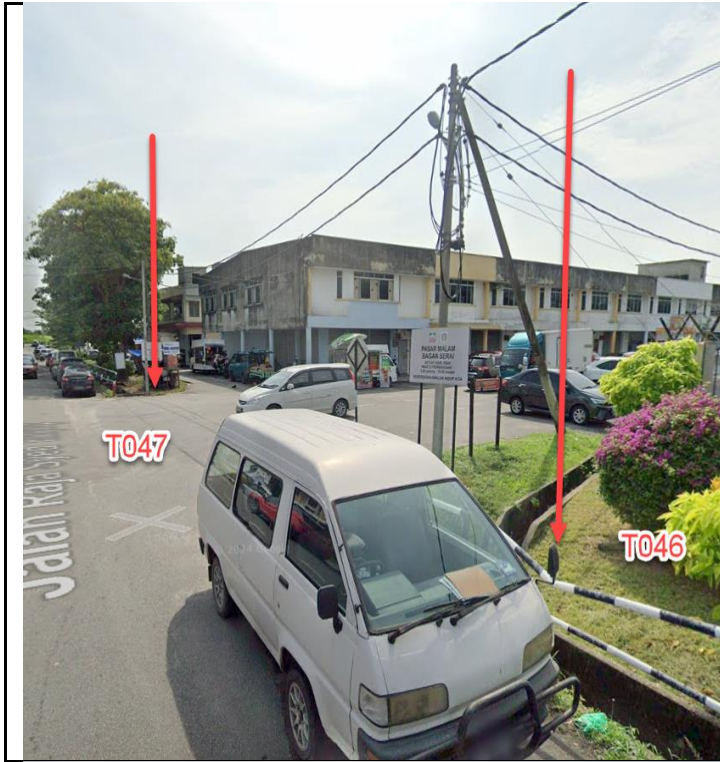






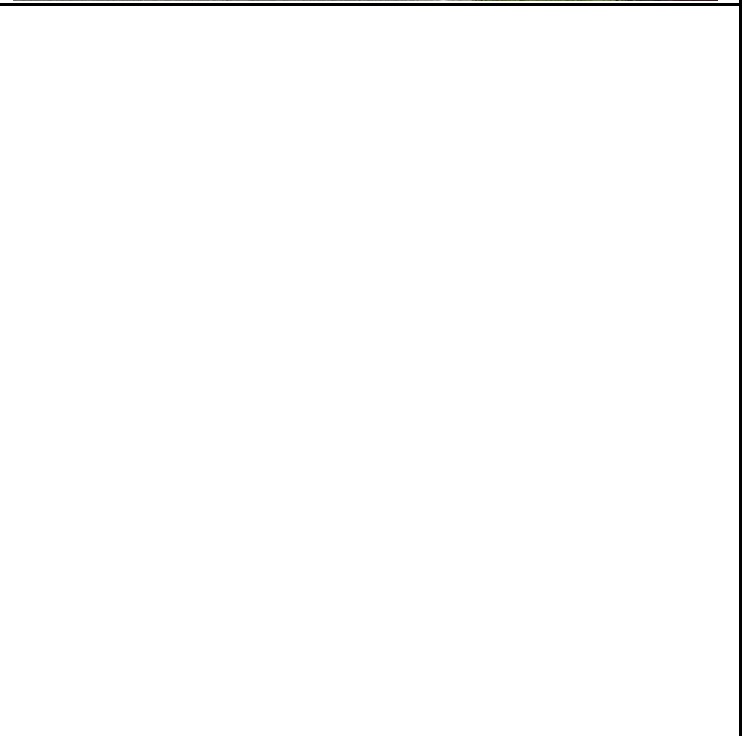












NO	LOCAL COUNCIL / AUTHORITY	REMARK
1	Majlis Daerah Kerian	2250m
2	JKR Daerah Kerian	-



