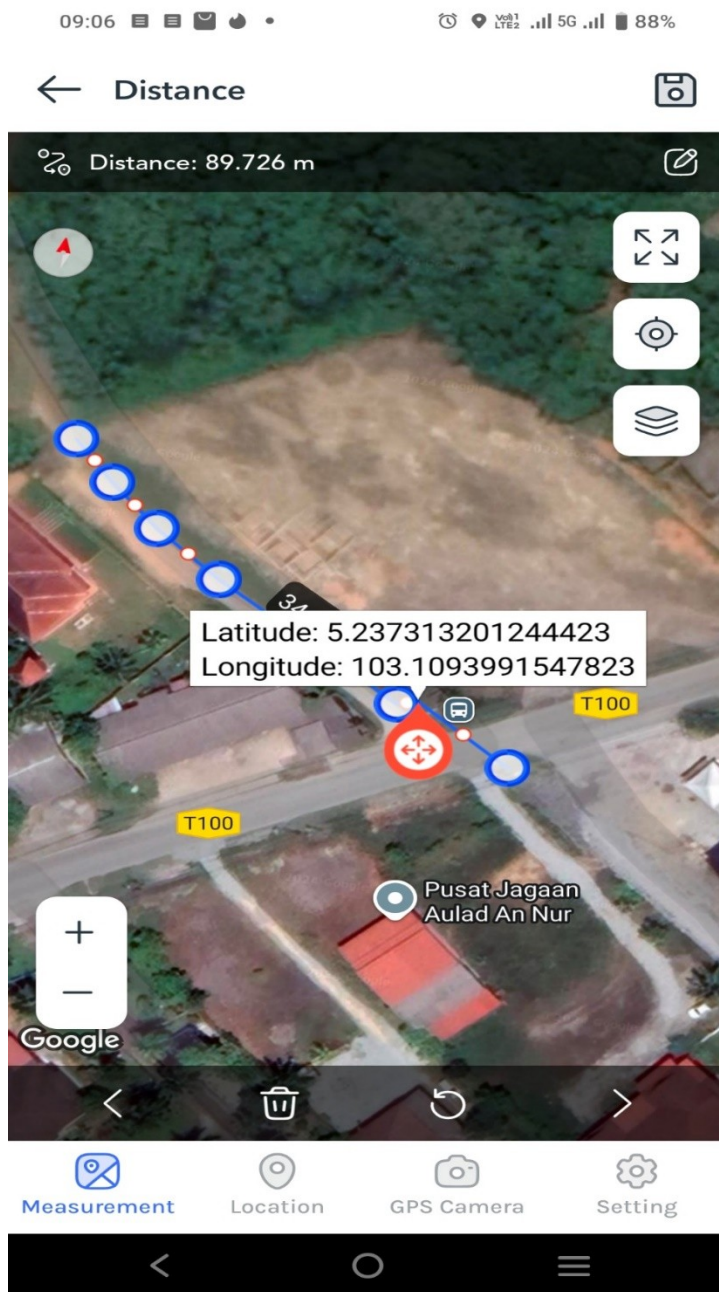
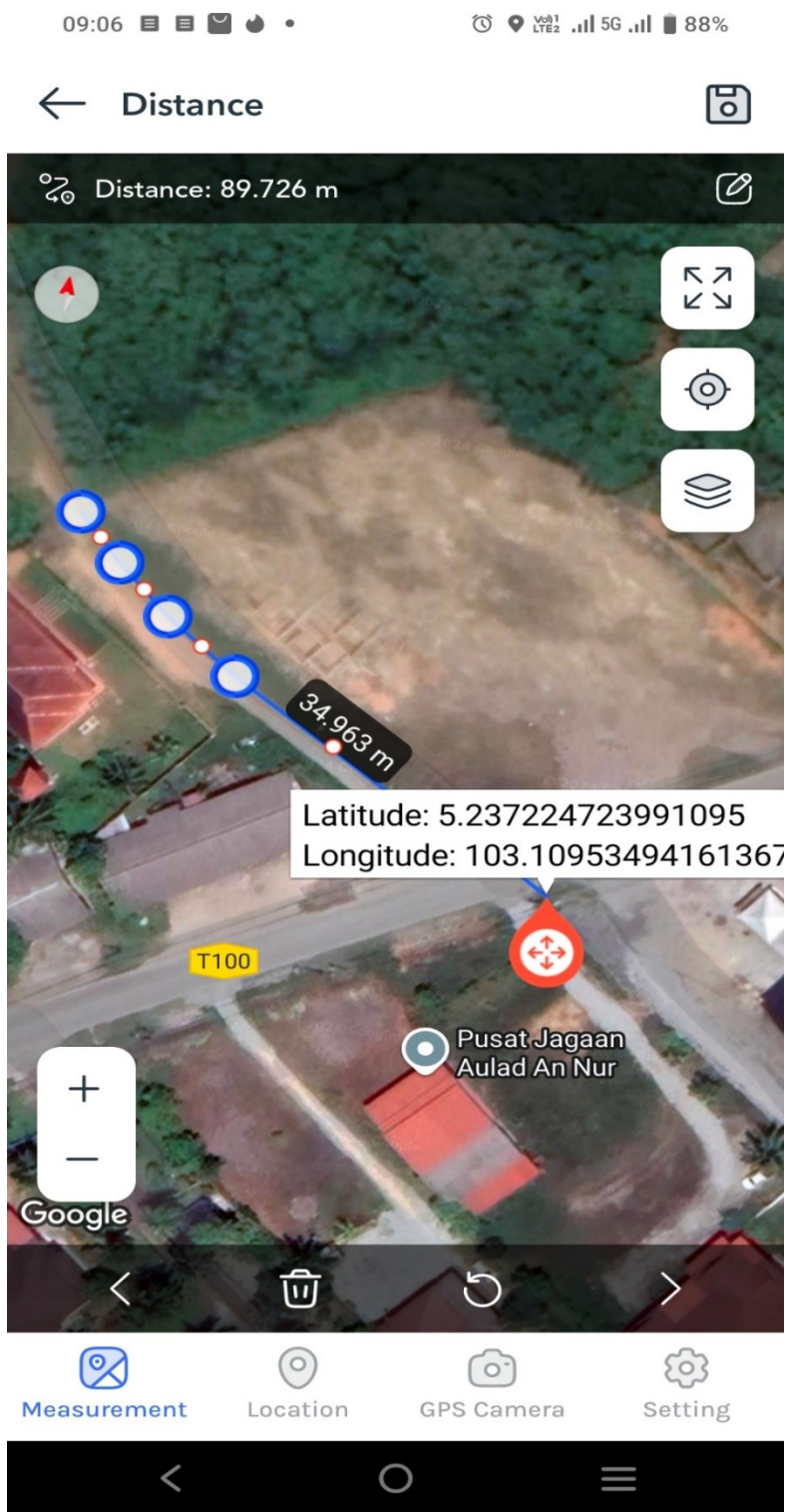


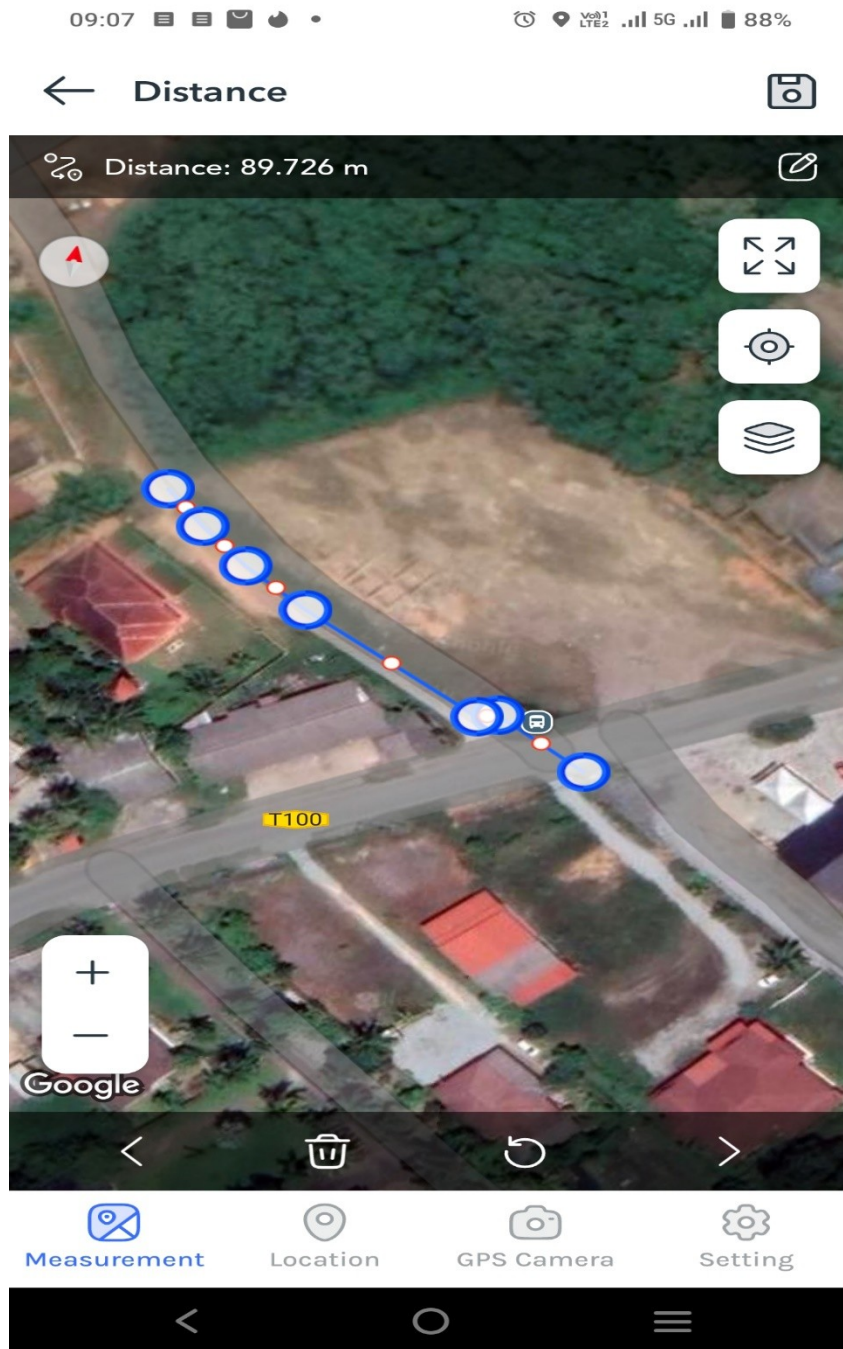
1. Point pertama dan kordinat.



2. Point kedua dan kordinat.



3. Point ketiga dan kordinat.



4. Garis korekan bagi kerja pemasangan paip sepanjang hamper **90 Meter**.



5. Jalan sedia ada, kerja-kerja korekan kaedah "cut off" tepi sepanjang jalan dari latitude & longitude : 5.2376687795, 103.1088747829 sehingga latitude & longitude : 5.2373132012, 103.1093991547.



6. Jalan tidak berturap kerja-kerja korekan kaedah "jacking pipe" dari bahu ke bahu jalan dari latitude & longitude : 5.2373132012, 103.1093991547 sehingga latitude & longitude : 5.2372247239, 103.1095349416.

