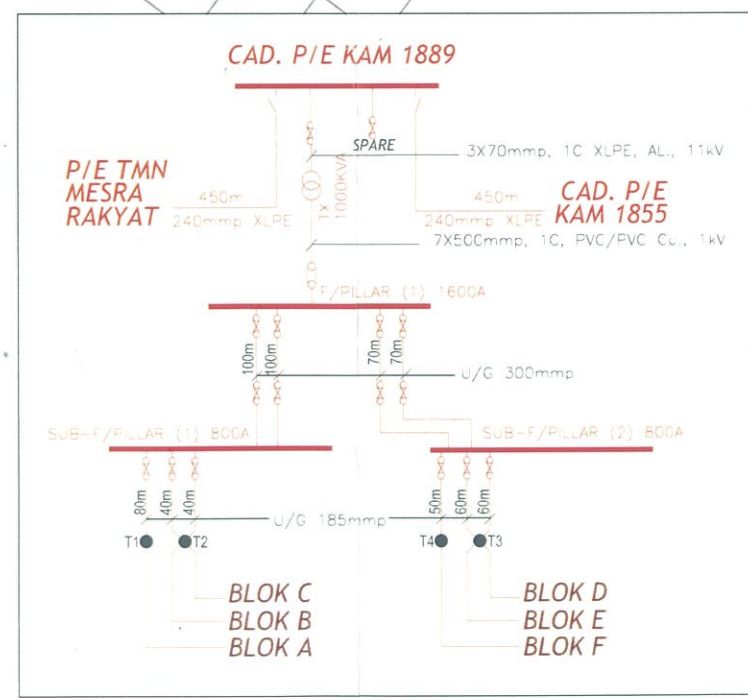




CAD. LILO ANTARA P/E TMN MESRA RAKYAT & P/E CAD. KAM 1855 - BUKIT GEDUNG

JALAN MESRA

CAD. P/E KAM 1889



TENAGA NASIONAL BERHAD

Kawasan : PERAK Daerah : KAMPAR

No. Fail : KAM 1889

CADANGAN MEMBINA 191 UNIT RUMAH TERES SETINGKAT KOS SEDERHANA YANG MENDUNGI:

1) FASA 3A - 120 UNIT DI ATAS PT 55129 KE PT 55248

2) FASA 3B - 71 UNIT DI ATAS PT 55249 KE PT 55319

DI ATAS SEBAHAGIAN LOT 29187 & LOT 30271, MUKIM KAMPAR, DAERAH KAMPAR, PERAK DARUL RIDZUAN UNTUK TETUAN MAHA LAGUN SDN. BHD.

Dilukis : HADRI Diluluskan : YUSLINA

Disemak : IZZAT TARIKH : 28/5/2024

No. Lukisan : C-12-BEKALAN\CPPIKAM\FY2024\ KAM 1889 - MAHA LAGUN

- PETUNJUK**
- CAD. U/G XLPE 240mmp, 3C, 11kV
 - CAD. U/G XLPE 300mmp, 4C, 1kV
 - CAD. U/G XLPE 185mmp, 4C, 1kV
 - CAD. ABC 3X185+120+16mmp
 - CAD. ABC 3X16+25mmp
 - CAD. TIANG 9m
 - X CAD. B/BOX 160A
 - CAD. UMBANG BIASA/TAMATAN
 - CAD. SUB-FEEDER PILLAR 800A

ALL RIGHTS RESERVED
 LUKISAN INI TIDAK BOLEH DUBAH/ALAI
 TANPA KESEMAJUAN DARI JURUTERA
 TENAGA NASIONAL BERHAD