

## POP2 D/SIDE-ABC5081 SJK(C) WAH KEOW – Technical Proposal

Company Name	:	Kuasa Sekata Sdn. Bhd.
Company Address	:	No. 2, Kompleks Penghulu, Tasik Biru Kundang, 48050 Rawang, Selangor
Prepared By	:	Muhammad Fahmi B. Ahmad Zure
Date	:	28/8/2024



POINT A

POINT B

### Starting Point

Site / Boundary Name	:	SJK(C) WAH KEOW
Address	:	Lorong Ria 1, Jalan Kampung Chui Chak
District	:	Langkap
Postcode	:	36700
State	:	Perak
GPS Coordinate	:	4.074396, 101.152619
LRD	:	A

### End Point

Site / Boundary Name	:	SJK(C) WAH KEOW
Address	:	Klinik Kesihatan Langkap, Jalan Kampar – Changkat Jong
District	:	Langkap
Postcode	:	36700
State	:	Perak
GPS Coordinate	:	4.080523, 101.149746
LRD	:	B



PROJEK PENYEDIAAN DAN PENYELENGGARAAN POINT OF PRESENCE (POP) FASA 2: HAB INFRASTRUKTUR GENTIAN OPTIK BERHAMPIRAN DENGAN SEKOLAH, KAWASAN PERINDUSTRIAN, PREMIS KERAJAAN DAN KOMUNITI SEKITARNYA OLEH KEMENTERIAN KOMUNIKASI MALAYSIA - ZON UTARA (KKMM.400-11/17/132(1))



## 1.0 Work Summary

No	Proposed Distance and Method	Unit	Qty
1	Horizontal Directional Drilling (HDD)	m	0
2	Carriage Way Open trench (CW)	m	0
3	Grass Verge Open Trenching (GV)	m	0
4	Micro trenching (MT)	m	0
	Total		0

	Other Information	Unit	Qty
1	Proposed Manhole	EA	0
2	Proposed Pole	EA	73
3	Joint Closure	EA	3
4	Estimated time required for completion	days	40



PROJEK PENYEDIAAN DAN PENYELENGGARAAN POINT OF PRESENCE (POP) FASA 2: HAB INFRASTRUKTUR GENTIAN OPTIK BERHAMPIRAN DENGAN SEKOLAH, KAWASAN PERINDUSTRIAN, PREMIS KERAJAAN DAN KOMUNITI SEKITARNYA OLEH KEMENTERIAN KOMUNIKASI MALAYSIA - ZON UTARA (KKMM.400-11/17/132(1))

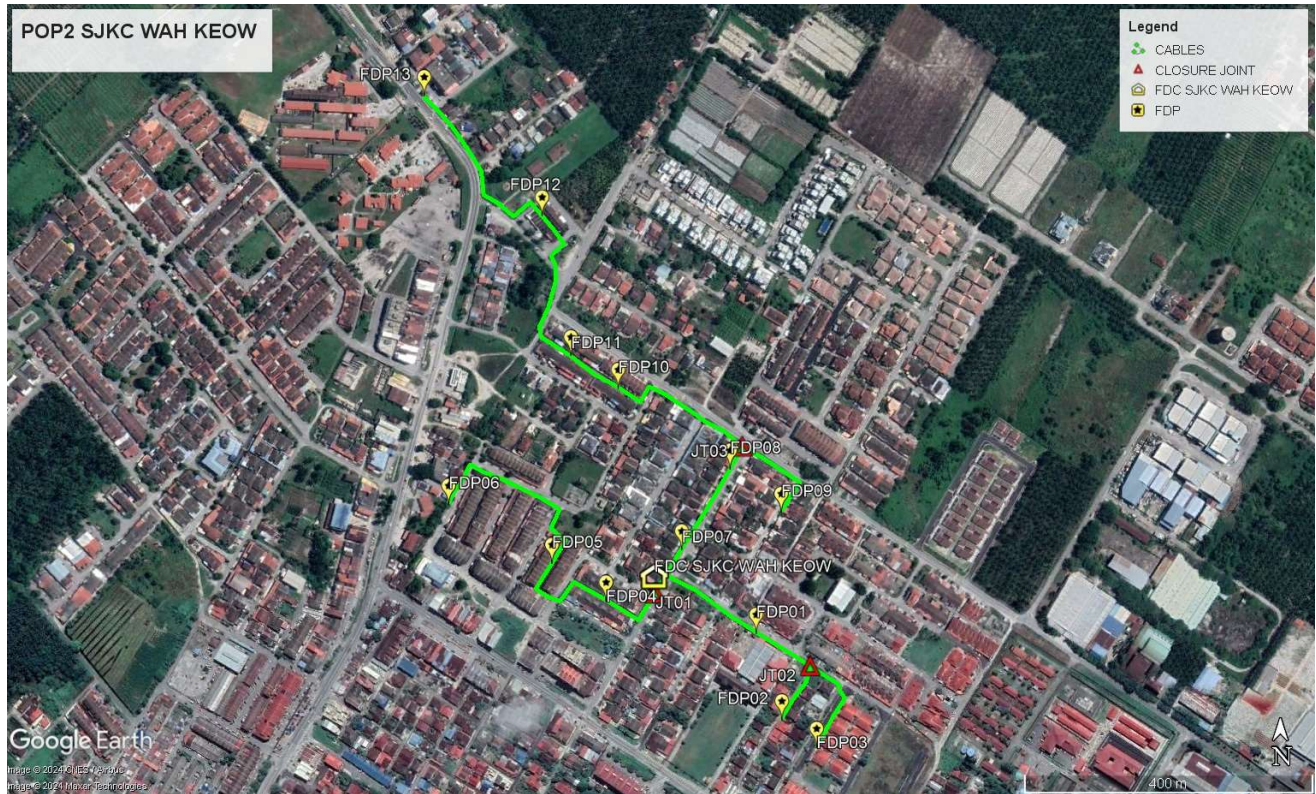


## 2.0 Local Authority Summary

### 1. Daerah Hilir Perak

Bil	Items	Owner	Quantity (ea)	Distance (m)
1	New Pole	JKR Daerah Hilir Perak	6	180
		Majlis Perbandaran Teluk Intan	67	2,010
		Estate / Private Land	-	-
Total				2,190m

### 3.0 Site Plan – KMZ (Overview site area)



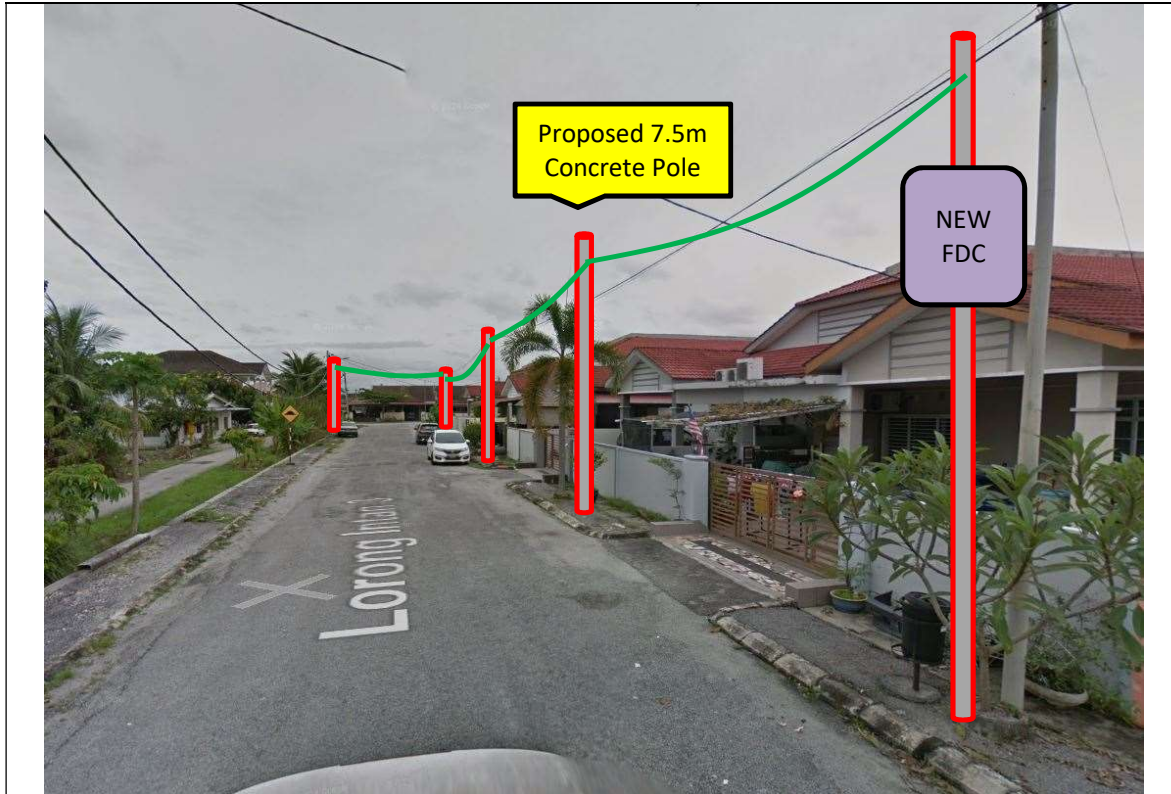
#### 4.0 Site Plan – KMZ Routing (All Local Authority)



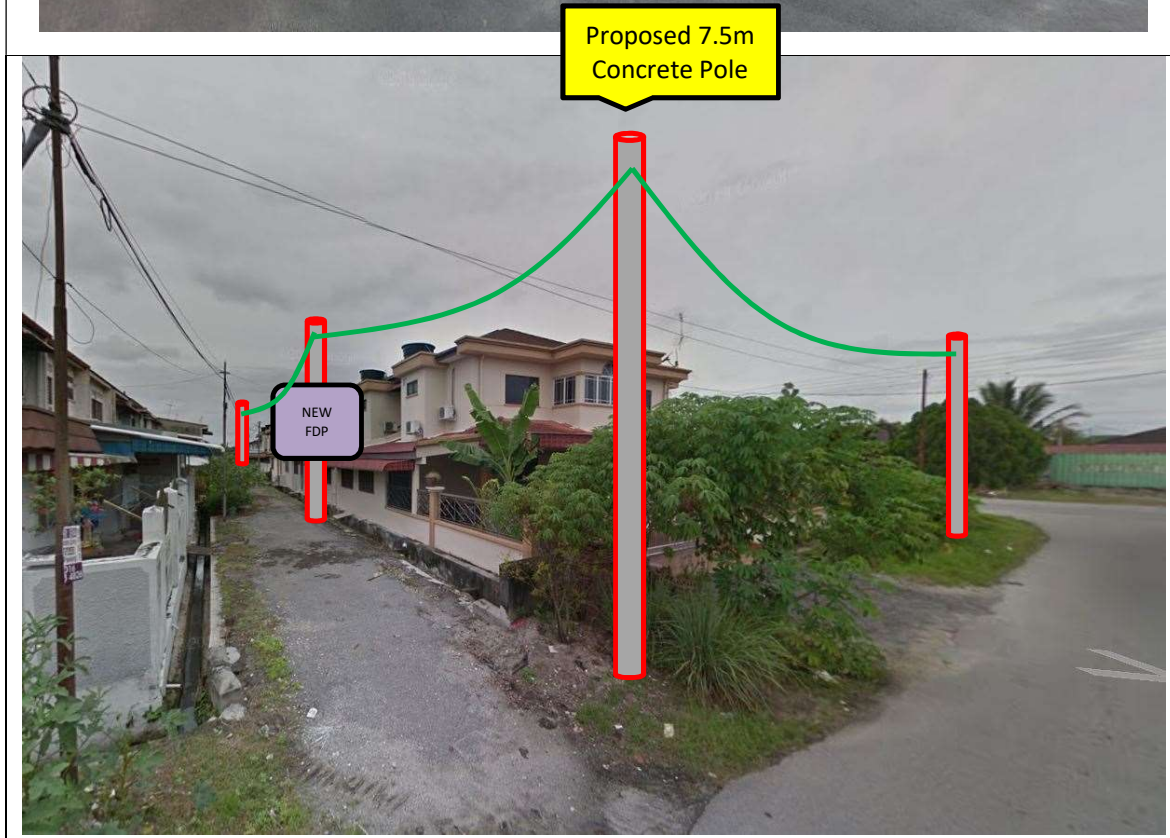
**Blue Colour – Majlis Perbandaran Teluk Intan Authority**

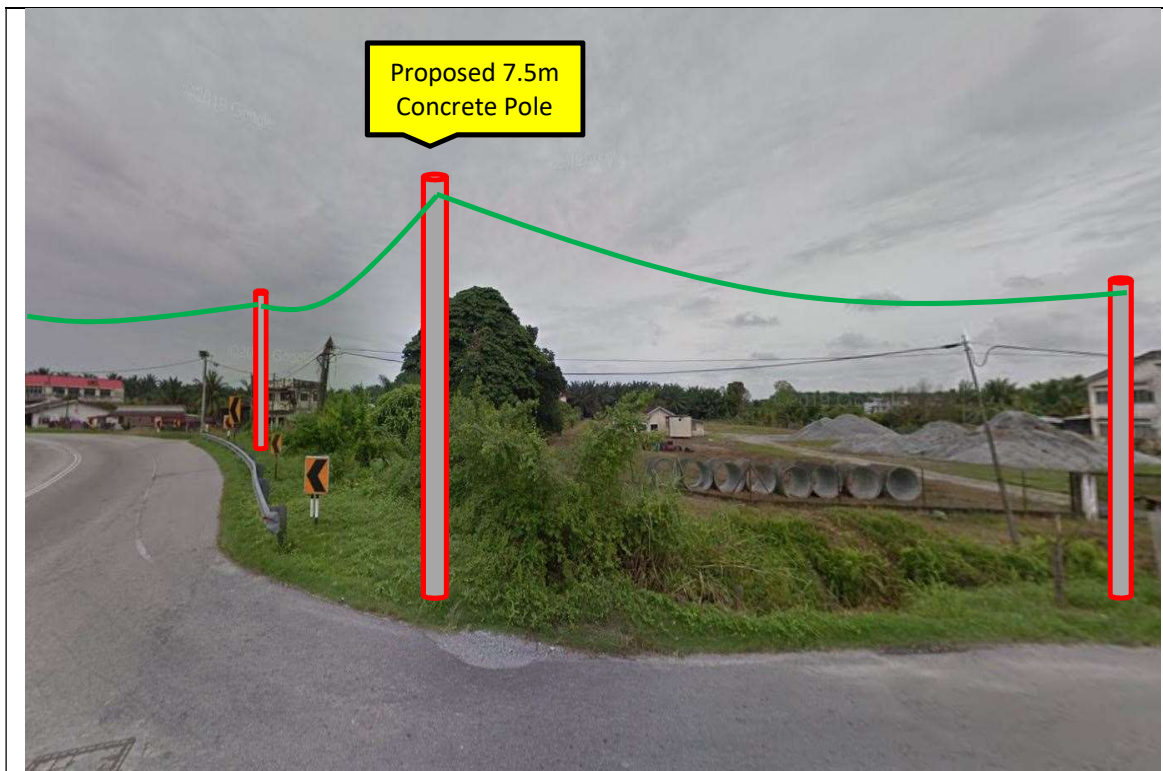
**Red Colour – JKR Daerah Hilir Perak Authority**

### 5.0 Site Photo – Proposed New Pole









### 6.0 Site Plan – KMZ Routing (Prop new Pole)



## 7.0 Overall New Pole Proposed

Proposed New Pole Coordinate					
No.	Pole ID	Distance (m)	Latitude	Longitude	Local Authority
1	FDC ABC5081	0	4.074398	101.152594	Majlis Perbandaran Teluk Intan
2	ABC5081 T001	5	4.07437	101.152606	Majlis Perbandaran Teluk Intan
3	ABC5081 T002	30	4.074588	101.152749	Majlis Perbandaran Teluk Intan
4	ABC5081 T003	16	4.074515	101.152881	Majlis Perbandaran Teluk Intan
5	ABC5081 T004	28	4.074403	101.153113	Majlis Perbandaran Teluk Intan
6	ABC5081 T005	33	4.074221	101.153351	Majlis Perbandaran Teluk Intan
7	ABC5081 T006	24	4.074091	101.153525	Majlis Perbandaran Teluk Intan
8	ABC5081 T007	44	4.073874	101.153861	Majlis Perbandaran Teluk Intan
9	ABC5081 T008	55	4.073621	101.154288	Majlis Perbandaran Teluk Intan
10	ABC5081 T009	33	4.073455	101.154538	Majlis Perbandaran Teluk Intan
11	ABC5081 T010	22	4.073265	101.154487	Majlis Perbandaran Teluk Intan
12	ABC5081 T011	30	4.073039	101.154325	Majlis Perbandaran Teluk Intan
13	ABC5081 T012	30	4.072804	101.154182	Majlis Perbandaran Teluk Intan
14	ABC5081 T013	45	4.07324	101.154885	Majlis Perbandaran Teluk Intan
15	ABC5081 T014	10	4.07315	101.154916	Majlis Perbandaran Teluk Intan
16	ABC5081 T015	11	4.073065	101.154975	Majlis Perbandaran Teluk Intan
17	ABC5081 T016	26	4.072853	101.154842	Majlis Perbandaran Teluk Intan
18	ABC5081 T017	26	4.07265	101.154729	Majlis Perbandaran Teluk Intan
19	ABC5081 T018	24	4.07246	101.154618	Majlis Perbandaran Teluk Intan
20	ABC5081 T019	19	4.07422	101.152516	Majlis Perbandaran Teluk Intan
21	ABC5081 T020	24	4.07403	101.152404	Majlis Perbandaran Teluk Intan
22	ABC5081 T021	52	4.07428	101.151993	Majlis Perbandaran Teluk Intan
23	ABC5081 T022	51	4.074504	101.151593	Majlis Perbandaran Teluk Intan
24	ABC5081 T023	32	4.074275	101.151428	Majlis Perbandaran Teluk Intan
25	ABC5081 T024	16	4.074316	101.151285	Majlis Perbandaran Teluk Intan
26	ABC5081 T025	21	4.074423	101.151124	Majlis Perbandaran Teluk Intan
27	ABC5081 T026	40	4.074731	101.151322	Majlis Perbandaran Teluk Intan
28	ABC5081 T027	36	4.075011	101.15149	Majlis Perbandaran Teluk Intan
29	ABC5081 T028	26	4.075165	101.151307	Majlis Perbandaran Teluk Intan
30	ABC5081 T029	28	4.0754	101.151418	Majlis Perbandaran Teluk Intan
31	ABC5081 T030	30	4.075542	101.151184	Majlis Perbandaran Teluk Intan
32	ABC5081 T031	30	4.075669	101.150936	Majlis Perbandaran Teluk Intan
33	ABC5081 T032	26	4.075765	101.150715	Majlis Perbandaran Teluk Intan
34	ABC5081 T033	30	4.075871	101.150463	Majlis Perbandaran Teluk Intan
35	ABC5081 T034	20	4.075966	101.150306	Majlis Perbandaran Teluk Intan
36	ABC5081 T035	23	4.075779	101.150215	Majlis Perbandaran Teluk Intan
37	ABC5081 T036	20	4.075631	101.150111	Majlis Perbandaran Teluk Intan
38	ABC5081 T037	20	4.075472	101.150035	Majlis Perbandaran Teluk Intan
39	ABC5081 T038	41	4.074909	101.152934	Majlis Perbandaran Teluk Intan
40	ABC5081 T039	40	4.075221	101.153132	Majlis Perbandaran Teluk Intan
41	ABC5081 T040	46	4.075575	101.153351	Majlis Perbandaran Teluk Intan
42	ABC5081 T041	42	4.075907	101.153542	Majlis Perbandaran Teluk Intan
43	ABC5081 T042	35	4.076169	101.153688	Majlis Perbandaran Teluk Intan



PROJEK PENYEDIAAN DAN PENYELENGGARAAN POINT OF PRESENCE (POP) FASA 2: HAB INFRASTRUKTUR GENTIAN OPTIK BERHAMPIRAN DENGAN SEKOLAH, KAWASAN PERINDUSTRIAN, PREMIS KERAJAAN DAN KOMUNITI SEKITARNYA OLEH KEMENTERIAN KOMUNIKASI MALAYSIA - ZON UTARA (KKMM.400-11/17/132(1))



No.	Pole ID	Distance (m)	Latitude	Longitude	Local Authority
44	ABC5081 T043	29	4.076053	101.153923	Majlis Perbandaran Teluk Intan
45	ABC5081 T044	41	4.075851	101.154237	Majlis Perbandaran Teluk Intan
46	ABC5081 T045	23	4.075735	101.154411	Majlis Perbandaran Teluk Intan
47	ABC5081 T046	48	4.075372	101.154173	Majlis Perbandaran Teluk Intan
48	ABC5081 T047	31	4.076361	101.153477	Majlis Perbandaran Teluk Intan
49	ABC5081 T048	32	4.076492	101.153217	Majlis Perbandaran Teluk Intan
50	ABC5081 T049	17	4.076587	101.153099	Majlis Perbandaran Teluk Intan
51	ABC5081 T050	53	4.076843	101.152694	Majlis Perbandaran Teluk Intan
52	ABC5081 T051	20	4.076925	101.152528	Majlis Perbandaran Teluk Intan
53	ABC5081 T052	24	4.076737	101.152424	Majlis Perbandaran Teluk Intan
54	ABC5081 T053	38	4.076921	101.152133	Majlis Perbandaran Teluk Intan
55	ABC5081 T054	36	4.077084	101.151844	Majlis Perbandaran Teluk Intan
56	ABC5081 T055	40	4.077306	101.151559	Majlis Perbandaran Teluk Intan
57	ABC5081 T056	47	4.077535	101.151193	Majlis Perbandaran Teluk Intan
58	ABC5081 T057	14	4.077657	101.151168	Majlis Perbandaran Teluk Intan
59	ABC5081 T058	30	4.07791	101.151276	Majlis Perbandaran Teluk Intan
60	ABC5081 T059	39	4.07825	101.15137	Majlis Perbandaran Teluk Intan
61	ABC5081 T060	21	4.078442	101.151364	Majlis Perbandaran Teluk Intan
62	ABC5081 T061	14	4.07855	101.15131	Majlis Perbandaran Teluk Intan
63	ABC5081 T062	24	4.078695	101.151473	Majlis Perbandaran Teluk Intan
64	ABC5081 T063	27	4.078891	101.151331	Majlis Perbandaran Teluk Intan
65	ABC5081 T064	23	4.079055	101.151199	Majlis Perbandaran Teluk Intan
66	ABC5081 T065	24	4.079215	101.151051	Majlis Perbandaran Teluk Intan
67	ABC5081 T066	30	4.079038	101.15084	Majlis Perbandaran Teluk Intan
68	ABC5081 T067	28	4.079206	101.150647	Majlis Perbandaran Teluk Intan
69	ABC5081 T068	22	4.079305	101.150467	JKR Daerah Hilir Perak
70	ABC5081 T069	32	4.0796	101.150441	JKR Daerah Hilir Perak
71	ABC5081 T070	38	4.07989	101.150262	JKR Daerah Hilir Perak
72	ABC5081 T071	34	4.080144	101.150081	JKR Daerah Hilir Perak
73	ABC5081 T072	25	4.080318	101.149929	JKR Daerah Hilir Perak
74	ABC5081 T073	33	4.080532	101.149725	JKR Daerah Hilir Perak