

## BUTIRAN JALAN TERLIBAT

**A). Maklumat Permohonan Asal:**

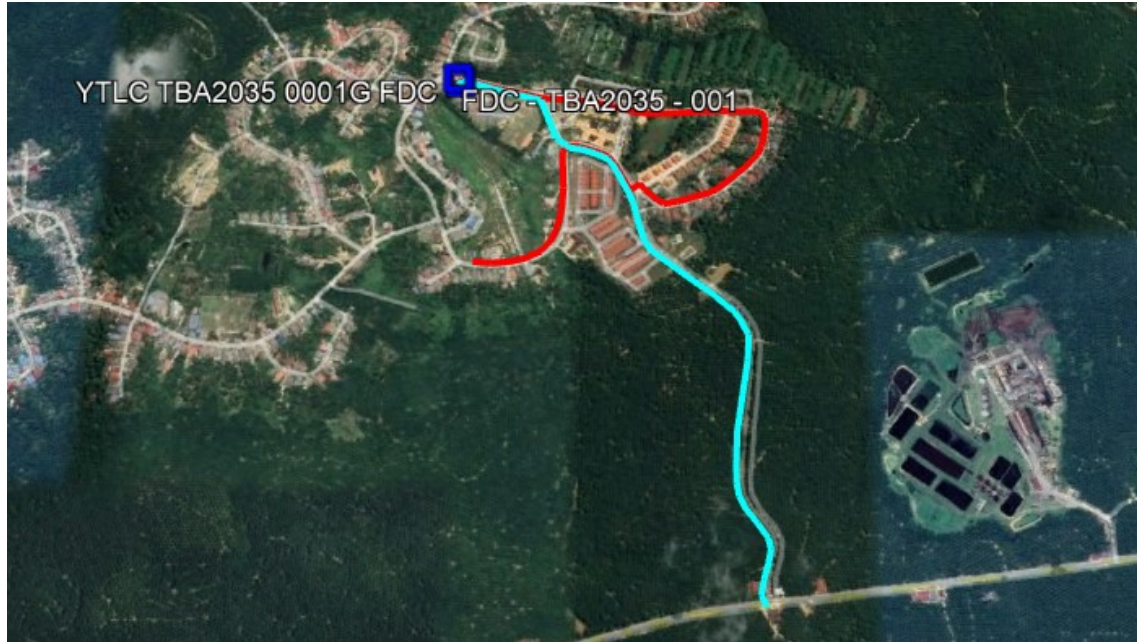
2.1	NAMA JALAN	DAERAH	KAEDAH KERJA	KOORDINAT MULA	KOORDINAT AKHIR	JARAK (METER)
A	JALAN FELDA NERAM SATU	KEMAMAN	Plinth	4.014096° 103.277186°		1 X 1 Meter
A	JALAN FELDA NERAM SATU	KEMAMAN	Kabinet	4.014096° 103.277186°		1 X 1 Meter
A1	JALAN FELDA NERAM SATU, JALAN SENTOSA, JALAN DALAM NERAM 1	KEMAMAN	Aerial Fiber Routing Backhaul (Anggaran)	4.014142, 103.277046	4.002688, 103.283645	1800 Meter (Anggaran)
A2	JALAN SENTOSA,	KEMAMAN	Aerial Fiber Routing GPON (Anggaran)	4.014096° 103.277186°	4.010730° 103.274474°	1047 Meter (Anggaran)
JUMLAH JARAK (PERMOHONAN TERDAHULU (TELAH TERIMA KELULUSAN PERMIT))						<b>JUMLAH 2847 METER</b>

**B). Maklumat Permohonan Baharu - Penambahan Jarak:**

B	SK Felda Neram 1, Jalan Dalam Neram 1	KEMAMAN	Aerial Fiber Routing GPON (Anggaran)	4.013747° 103.278994°	4.009812° 103.278250°	323 Meter (Anggaran)
JUMLAH JARAK PERMOHONAN BAHARU -PENAMBAHAN JARAK						<b>ANGGARAN JUMLAH 323 METER</b>

# CADANGAN TEKNIKAL UNTUK

## SEKOLAH KEBANGSAAN FELDA NERAM SATU



### MAKLUMAT CADANGAN TEKNIKAL

<b>Nama Site:</b>	Sekolah Kebangsaan Felda Neram Satu
<b>Site ID:</b>	TBA2035
<b>Lokasi PoP Kabinet:</b>	Jalan Felda Neram Satu
<b>GPS Koordinat:</b>	4.014142, 103.277046
<b>Lokasi Laluan Fiber</b>	Jalan Felda Neram Satu, Jalan Sentosa, Jalan Dalam Neram 1
<b>GPS Koordinat Backhaul: (Titik Mula-Anggaran)</b>	4.014096° 103.277186°
<b>GPS Koordinat Backhaul: (Titik Akhir-Anggaran)</b>	4.002688, 103.283645
<b>GPS Koordinat GPON: (Titik Mula-Anggaran)</b>	4.013747° 103.278994°
<b>GPS Koordinat GPON: (Titik Akhir-Anggaran)</b>	4.009812° 103.278250°
<b>Tarikh:</b>	03/12/2024

## **Kandungan:**

1. Ringkasan Pelaksanaan
2. Peta Penandaan Lokasi (Plinth Kabinet)
3. Gambar Lokasi (*Plinth* Kabinet)
4. Cadangan Laluan Kabel Fiber Pole
5. Cadangan Jadual & Skop Kerja Pelaksanaan PoP *Plinth* Kabinet
6. Cadangan Jadual & Skop Kerja Pelaksanaan Fiber

## 1. RINGKASAN PELAKSANAAN KESELURUHAN

### Cadangan Pelaksanaan Termasuk Permohonan Baharu Penambahan Jarak dan Pengurangan Jarak

Bil	Perkara	Kuantiti
1	PoP <i>Plinth</i> Kabinet Satu (1) unit	1
2	Jumlah Cadangan Fiber Pole 100 poles	100
3	<del>Permohonan Asal</del> Jumlah Keseluruhan Jarak Fiber Pole (Anggaran) A1). Backhaul (Pengalut Jaringan - 1800 Meter A2). GPON - 1047 Meter	2847 Meter
4	<b>Permohonan Baharu</b> Penambahan Jarak Fiber (Anggaran) B). GPON - 323 Meter	323 Meter
	<b>JUMLAH KESELURUHAN PERMOHONAN JARAK (BIL. 3 &amp; 4)</b>	3170 Meter

## 2. PETA PENANDAAN LOKASI *PLINTH* KABINET (PoP) - LALUAN ASAL



SEKOLAH KEBANGSAAN FELDA NERAM SATU (TBA2035)



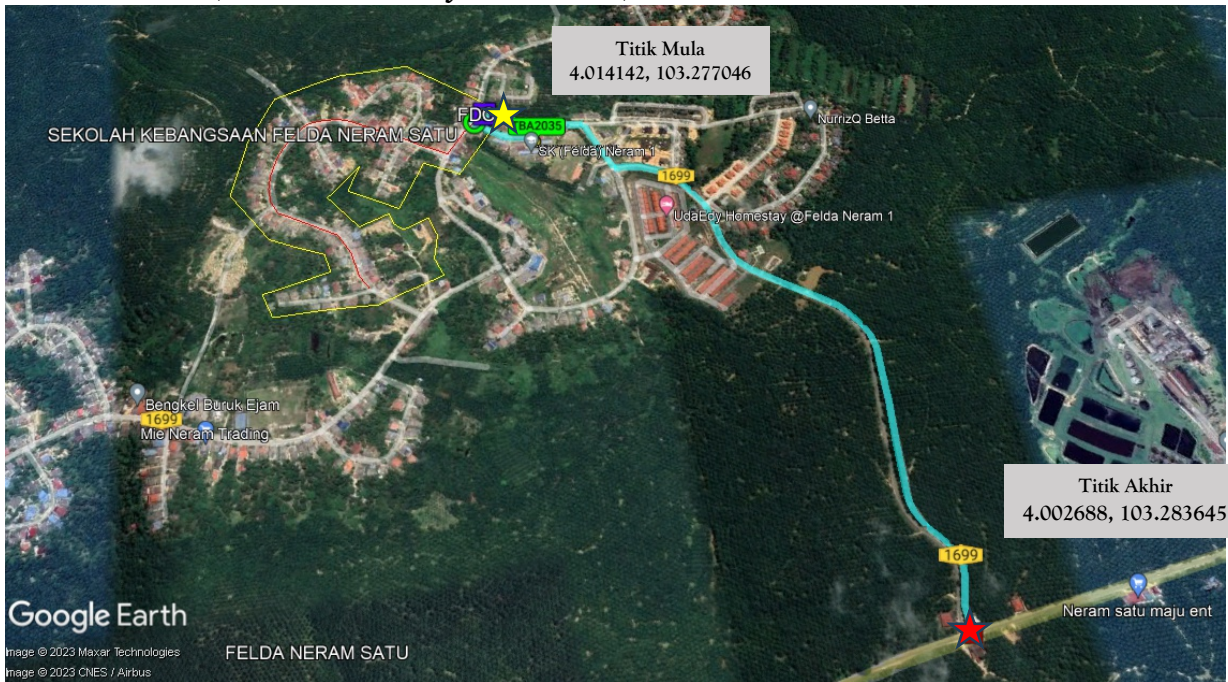
POP

### 3. GAMBAR LOKASI *PLINTH* KABINET (PoP)



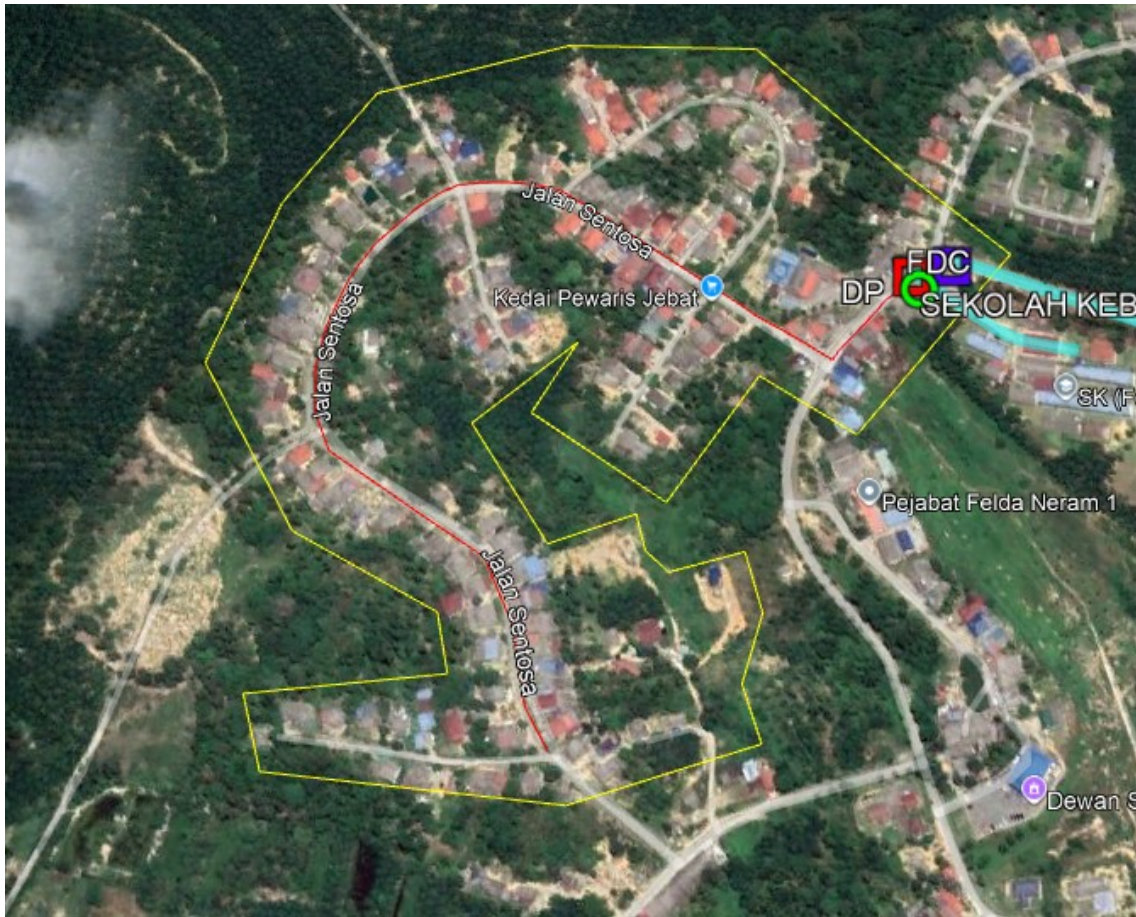
### 4. CADANGAN LALUAN KABEL FIBER POLE (ANGGARAN)

#### BACKHAUL (PENGGALUR JARINGAN)



- Kawasan Sempadan Fiber Servis
- Laluan Kabel Fiber (Main GPON)
- Laluan Kabel Fiber (Backhaul)
- Laluan Kabel Fiber (Backhaul)
- Sekolah
- POP
- Titik Mula Fiber
- Titik Akhir Fiber

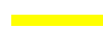







GPON-LALUAN ASAL



- Kawasan Sempadan Fiber Servis
- Laluan Kabel Fiber (Main GPON)
- Laluan Kabel Fiber (Backhaul)
- Laluan Kabel Fiber (Backhaul)
- Sekolah
- POP
- ★ Titik Mula Fiber
- ★ Titik Akhir Fiber

### PENYAMBUNGAN LALUAN FIBER (GPON)



-  Kawasan Sempadan Fiber Servis
-  Laluan Kabel Fiber (Main GPON)
-  Laluan Kabel Fiber (Backhaul)
-  Laluan Kabel Fiber (Backhaul)
-  Sekolah
-  POP
-  Titik Mula Fiber
-  Titik Akhir Fiber

**5. CADANGAN JADUAL & SKOP KERJA AWAL PELAKSANAAN  
PoP *PLINTH*KABINET**

Bil	Perkara	Hari	1	2	3	4	5	6	7	8	9	10	11	12	13	14
1	<u>Kerja Civil, Teknikal dan, Elektrikal</u>															
1.1	Persiapan di Tapak	1														
1.2	Kerja Pemasangan <i>Plinth</i> PoP	1														
1.3	Kerja Pemasangan Kabinet, FDC & rectifier	1														

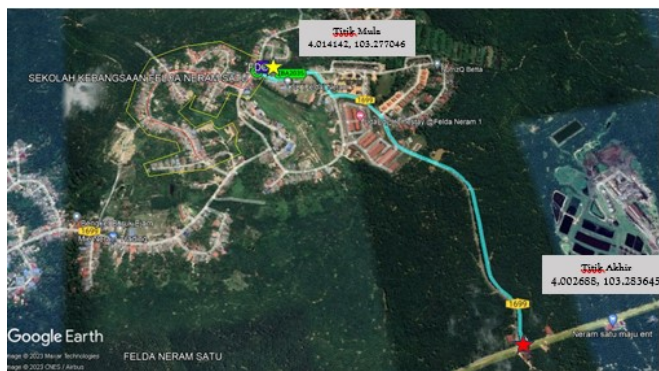
**6. CADANGAN JADUAL & SKOP KERJA PELAKSANAAN FIBER**

Bil	Perkara	Bulan /Minggu												
		Apr 2024			Mei 2024			Jun 2024						
		Minggu 3-4			Minggu 1-4			Minggu 1-2		Minggu 3-4				
1	Persiapan di Tapak	■												
2	Kerja Pengesahan Kabel	■												
3	Kerja Pengorekan		■	■										
4	Kerja Rentang Kabel				■	■	■							
5	Kerja Menimbus Tanah							■	■					
6	Kerja Penurapan Jalan/Pembersihan Tapak									■	■			
7	<i>Integration, Testing &amp; Commissioning</i>											■	■	■
8	Selesai													■

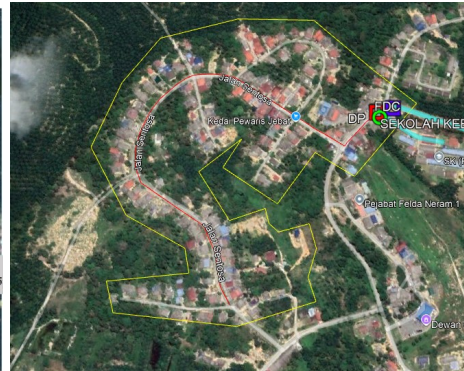
**MAKLUMAT LALUAN ASAL FIBER**

2.1	NAMA JALAN	DAERAH	KAEDAH KERJA	KOORDINAT MULA	KOORDINAT AKHIR	JARAK (METER)
A	JALAN FELDA NERAM SATU	KEMAMAN	Plinth	4.014096° 103.277186°		1 X 1 Meter
A	JALAN FELDA NERAM SATU	KEMAMAN	Kabinet	4.014096° 103.277186°		1 X 1 Meter
A1	JALAN FELDA NERAM SATU, JALAN SENTOSA, JALAN DALAM NERAM 1	KEMAMAN	Aerial Fiber Routing (Anggaran)	4.014142, 103.277046	4.002688, 103.283645	2847 Meter (Anggaran)
<b>JUMLAH JARAK (PERMOHONAN TERDAHULU (TELAH TERIMA KELULUSAN PERMIT))</b>						<b>JUMLAH <u>2847 METER</u></b>

**LALUAN ASAL FIBER**



**LALUAN ASAL GPON**



**PERMOHONAN PENAMBAHAN JARAK FIBER**



B2	SK Felda Neram 1, Jalan Dalam Neram 1	KEMAMAN	Aerial Fiber Routing GPON (Anggaran)	4.013747° 103.278994°	4.009812° 103.278250°	323 Meter (Anggaran)
<b>JUMLAH JARAK PERMOHONAN BAHARU -</b>						<b>ANGGARAN JUMLAH 323 METER</b>
<b>PENAMBAHAN JARAK</b>						

**Cadangan Pelaksanaan**

Bil	Perkara	Kuantiti
1	Jumlah Cadangan Fiber Pole (Anggaran) 30 poles	30
2	Jumlah Jarak Fiber Pole (Anggaran) GPON - 323 Meter	323 Meter

GAMBARAJAH LALUAN - BACKHAUL



GAMBARAJAH LALUAN - GPON



*-Tamat-*