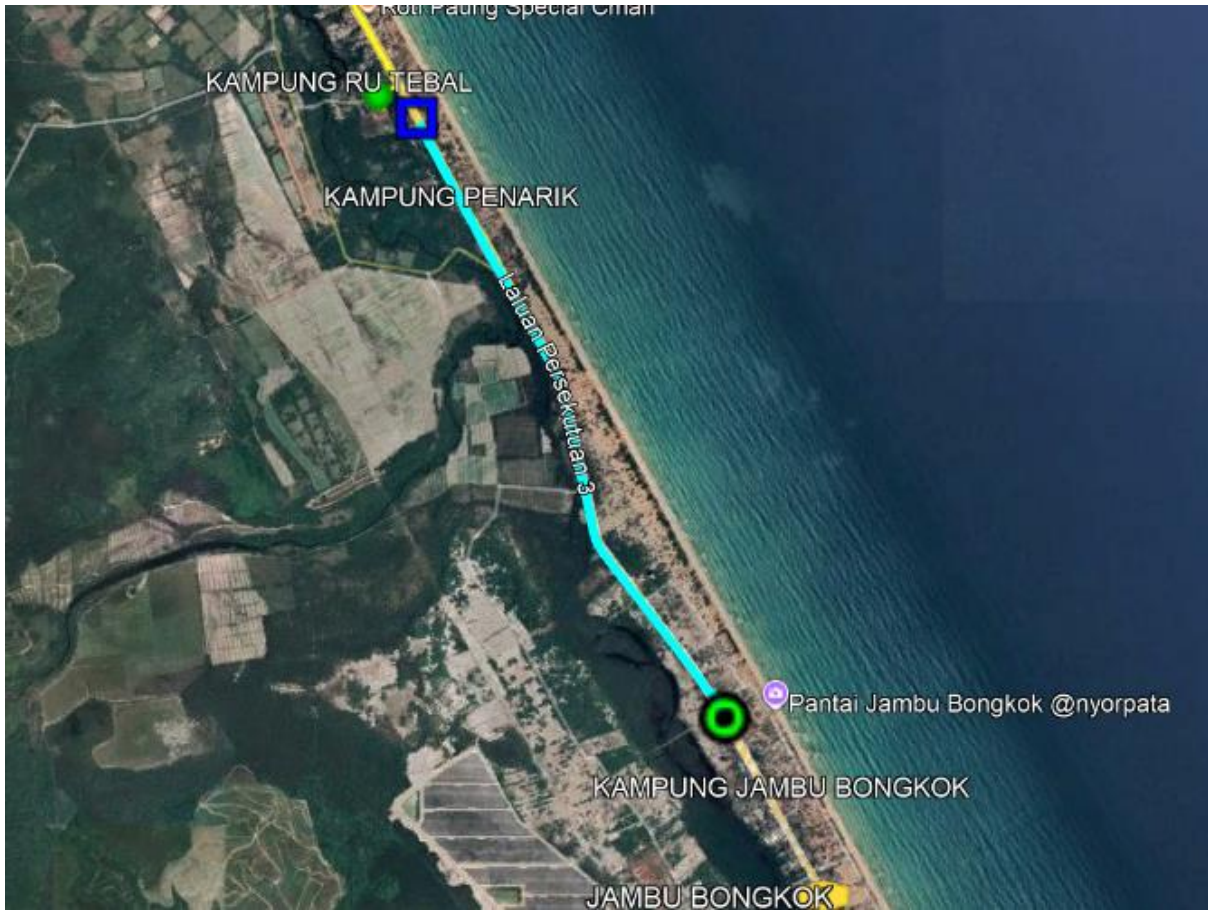


2.0 BUTIRAN JALAN TERLIBAT

2.1	NAMA JALAN	DAERAH	KAEDAH KERJA	KOORDINAT MULA	KOORDINAT AKHIR	JARAK (METER)
	LALUAN PERSEKUTUAN 3	MARANG	Plinth	4.97597° 103.33014°		1 X 1 Meter
	LALUAN PERSEKUTUAN 3	MARANG	Kabinet	4.97597° 103.33014°		1 X 1 Meter
	SK Jambu Bongkok, Jalan Persekutuan 3, SK Pasir Puteh	MARANG	Aerial Fiber Routing 2 (Anggaran)	4.942973° 103.347329°	4.975790° 103.330234°	4200 Meter (Anggaran)
	Merentasi Jalan	MARANG	HDD	4.944393° 103.346531°	4.9449724 103.3458345	100Meter (Anggaran)
JUMLAH JARAK PERMOHONAN						4300 Meter

CADANGAN TEKNIKAL UNTUK

SEKOLAH KEBANGSAAN PASIR PUTEH



MAKLUMAT CADANGAN TEKNIKAL

Nama Site:	Sekolah Kebangsaan Pasir Puteh
Site ID:	TBA4006
Lokasi PoP Kabinet:	Laluan Persekutuan 3
GPS Koordinat:	4.97597° 103.33014°
Lokasi Laluan Fiber	Laluan Persekutuan 3, SK Jambu Bongkok, Jalan Persekutuan 3, SK Pasir Puteh
GPS Koordinat Fiber 2: (Titik Mula-Anggaran)	4.942973° 103.347329°
GPS Koordinat Fiber 2: (Titik Akhir-Anggaran)	4.975369° 103.328861°
Tarikh:	21/11/2024

Kandungan:

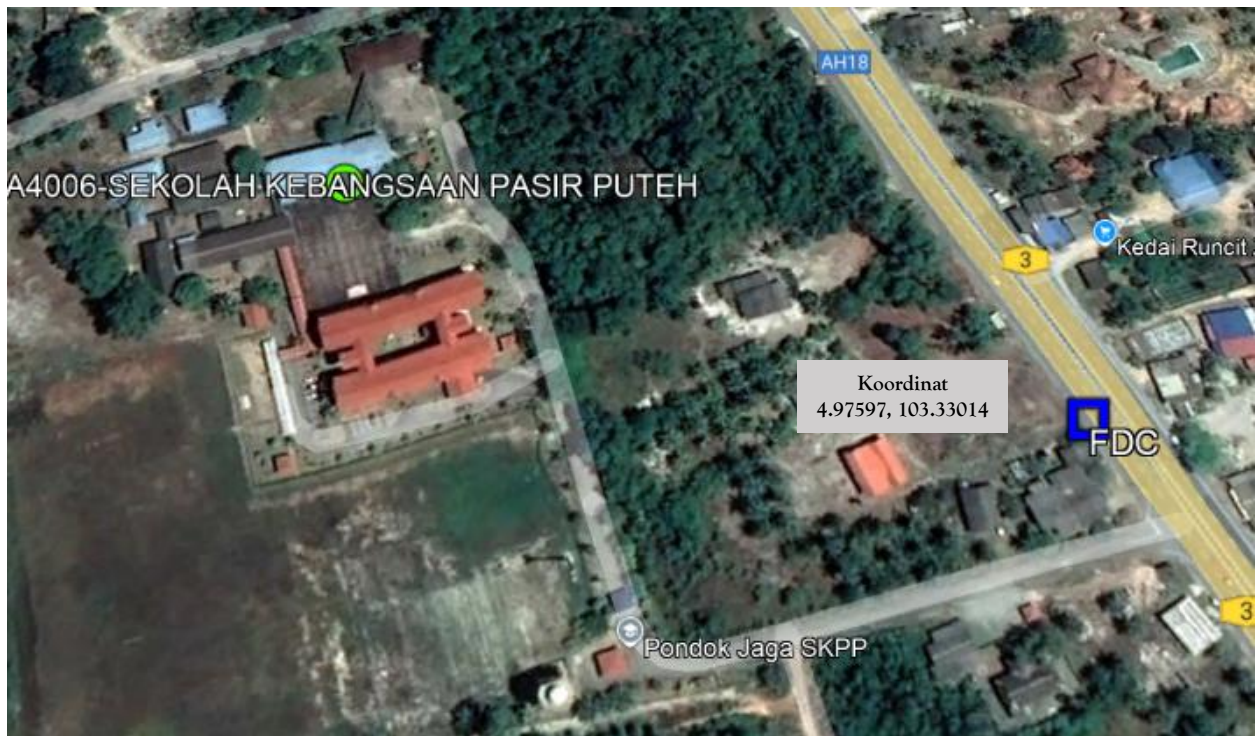
1. Ringkasan Pelaksanaan
2. Peta Penandaan Lokasi (Plinth Kabinet)
3. Gambar Lokasi (*Plinth* Kabinet)
4. Cadangan Laluan Kabel Fiber Pole
5. Cadangan Jadual & Skop Kerja Pelaksanaan PoP *Plinth* Kabinet
6. Cadangan Jadual & Skop Kerja Pelaksanaan Fiber

1. RINGKASAN PELAKSANAAN

1.1 Cadangan Pelaksanaan

Bil	Perkara	Kuantiti
1	PoP <i>Plinth</i> Kabinet Satu (1) unit	1
2	Jumlah Cadangan Fiber Pole 120 poles	120
3	Jumlah Jarak Fiber Pole (Anggaran) Aerial Fiber Routing - 4200M HDD - 100m	4,300m

2. PETA PENANDAAN LOKASI *PLINTH* KABINET (PoP)



 SEKOLAH KEBANGSAAN PASIR PUTEH (TBA4006)

 POP

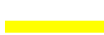







3. GAMBAR LOKASI *PLINTH* KABINET (PoP)



4. CADANGAN LALUAN KABEL FIBER POLE (ANGGARAN)

FIBER: BACKHAUL



-  Kawasan Sempadan Fiber Servis
-  Laluan Railway
-  Laluan Kabel Fiber (Main GPON)
-  Laluan Kabel Fiber (Backhaul)
-  Sekolah
-  POP
-  Titik Mula Fiber
-  Titik Akhir Fiber

5. CADANGAN JADUAL & SKOP KERJA AWAL PELAKSANAAN PoP *PLINTH* KABINET

Bil	Perkara	Hari	1	2	3	4	5	6	7	8	9	10	11	12	13	14
1	<u>Kerja Civil, Teknikal dan, Elektrikal</u>															
1.1	Persiapan di Tapak	1														
1.2	Kerja Pemasangan <i>Plinth</i> PoP	1														
1.3	Kerja Pemasangan Kabinet, FDC & rectifier	1														

6. CADANGAN JADUAL & SKOP KERJA PELAKSANAAN FIBER

Bil	Perkara	Bulan /Minggu															
		Disember 2024			January 2025			February 2025									
		Minggu 3-4			Minggu 1-4			Minggu 1-2		Minggu 3-4							
1	Persiapan di Tapak	■															
2	Kerja Pengesahan Kabel	■															
3	Kerja Pengorekan		■	■													
4	Kerja Rentang Kabel				■	■	■										
5	Kerja Menimbus Tanah							■	■								
6	Kerja Penurapan Jalan/Pembersihan Tapak									■	■						
7	<i>Integration, Testing & Commissioning</i>												■	■	■		
8	Selesai																■

GAMBARAJAH LALUAN FIBER

Fiber: Backhaul



Laluan kanan jalan dari titik mula (4.942973° 103.347329°)



HDD - 100m

Mainhole 1 - 4.944393° 103.346531°

Mainhole 2 - 4.9449724 103.3458345



Laluan kiri jalan



Laluan Kiri jalan



Laluan **kiri** jalan sehingga hadapan sekolah - 4.975369° 103.328861°

-Tamat-