

## TECHNICAL PROPOSAL

### POP2 ABD2178 SEKOLAH JENIS KEBANGSAAN (TAMIL) KINTA VALLEY (D-SIDE)

Company Name	: SEGALA DELIMA (M) SDN BHD
Company Address	: No. 8, Jalan Ampang Baru 6B, Pusat Perdagangan Baru, 31350 Ipoh, Perak
Prepared By	: Nasrohaizan
Date	: 27/11/2024



#### Starting Point

Site / Boundary Name	: Sekolah Jenis Kebangsaan Tamil Kinta Valley
District	: Tanjung Tualang
Postcode	: 31000
State	: Perak
GPS Coordinate	: <a href="#">4.400674, 101.045798</a>
LRD	: A

#### End Point

Site / Boundary Name	: Ladang Kinta Valley
Address	: Ladang Kinta Valley
District	: Tanjung Tualang
Postcode	: 31000
State	: Perak
GPS Coordinate	: <a href="#">4.404092, 101.047808</a>
LRD	: B

## 1.0 WORK SUMMARY

NO	PROPOSED DISTANCE AND METHOD	UNIT	QUANTITY
1	Horizontal Directional Drilling (HDD)	m	0
2	Carriage Way Open Trench(CW)	m	0
3	Grass Verge Open Trenching (GV)	m	0
4	Micro Trenching (MT)	m	0
Total			0

NO	OTHER INFORMATION	UNIT	QUANTITY
1	Installation of Short Span ADSS Fiber Cables	m	2093
2	Install New Pole	ea	61
3	Install New JRC7 Manhole	ea	0
4	Install GI Riser 100mm	ea	0
5	Install Fiber Distribution Point and Closure (Splicing, Termination and Testing)	ea	14
6	Estimated Time Required for Completion	days	30

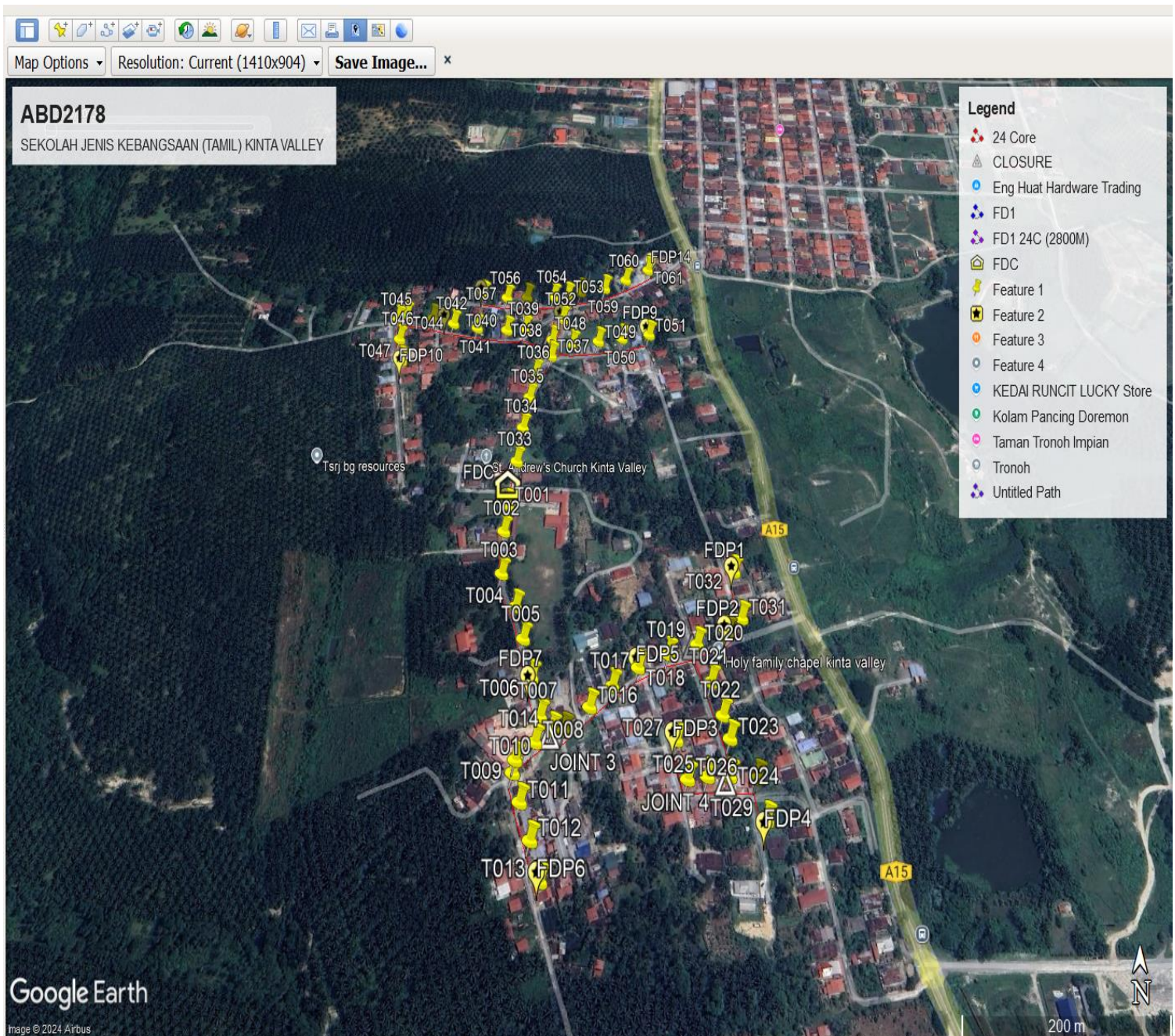
## 2.0 LOCAL AUTHORITY SUMMARY

Majlis Daerah Batu Gajah & JKR Daerah Kinta

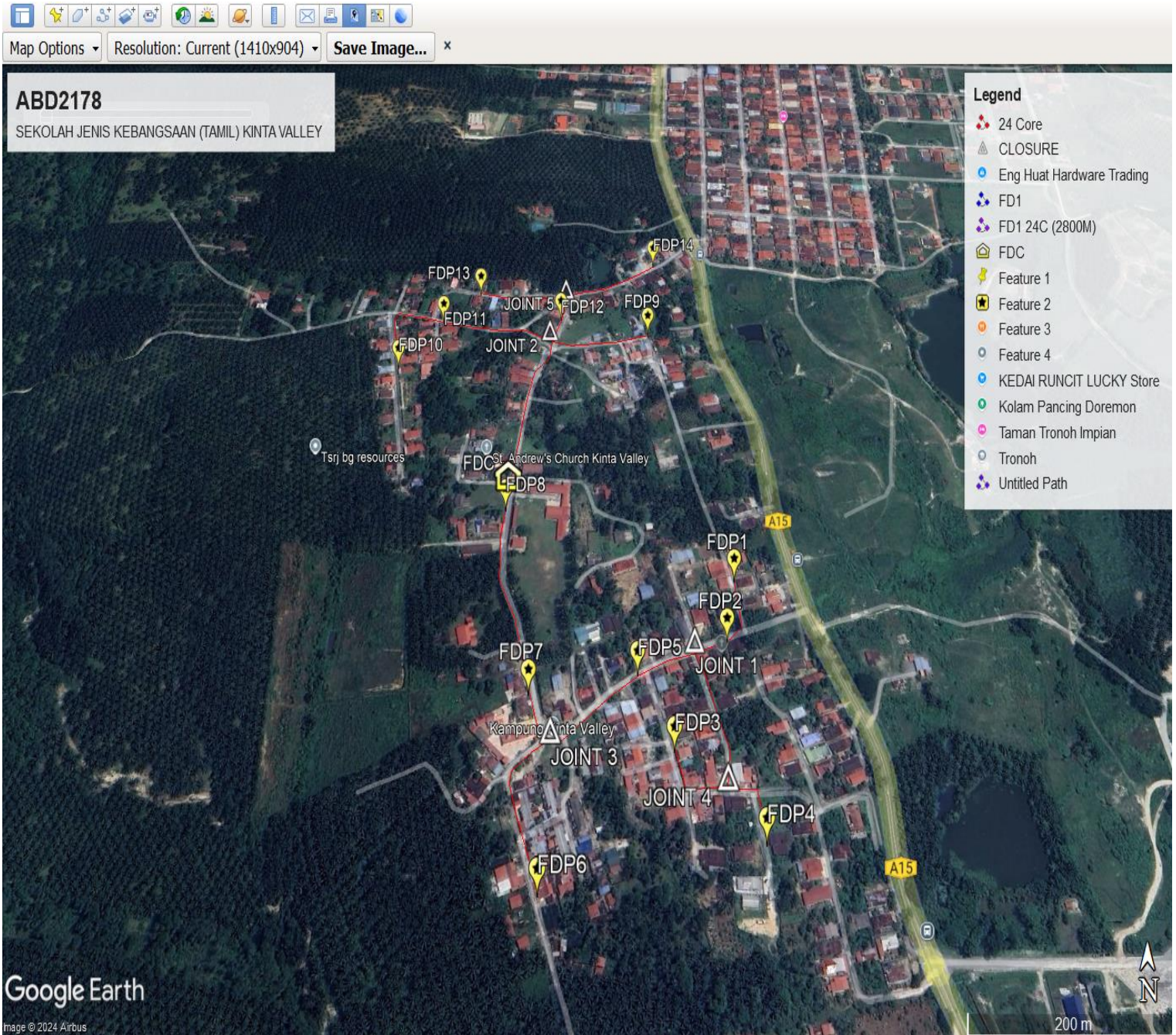
NO	ITEMS	Owner	Quantity	Distance (m)
1	HDD	JKR	-	-
		Majlis	-	-
		Estate / Private Land	-	-
2	New Pole	JKR	-	-
		Majlis	61	2093
		Estate / Private Land	-	-
<b>Total Distance (m)</b>				<b>2093</b>

### 3.0 SITE PLAN (KMZ)

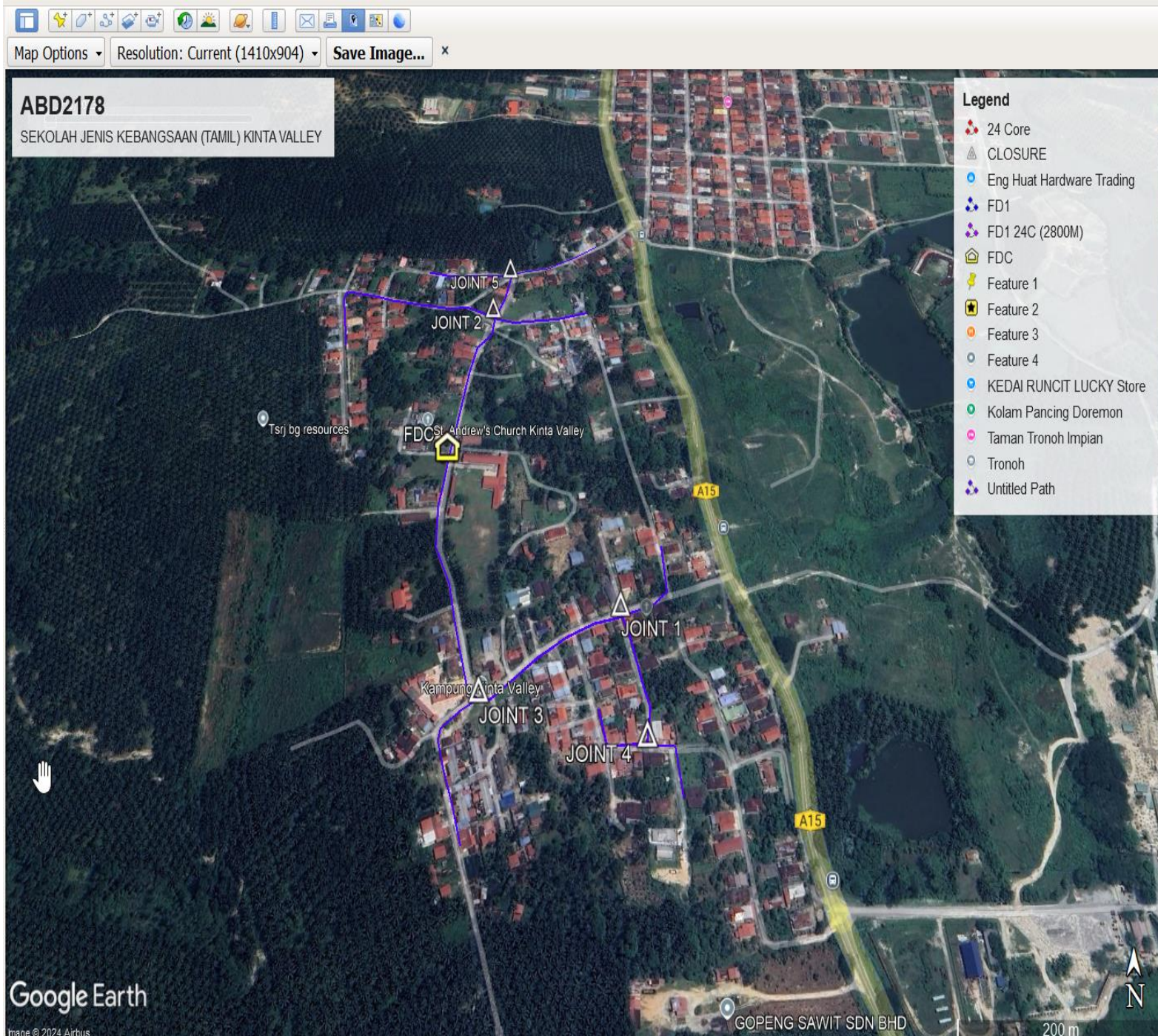
#### 3.1 Overview Site Area (Propose New Pole)



### 3.2 Proposed FDP and Closure



### 3.3 Site Plan- KMZ Routing (All Local Authority)



Red Colour - JKR  
Road Blue Colour - Majlis Road

### 3.0 PROPOSED NEW MANHOLE

Proposed New Manhole Coordinate					
No.	Manhole Number	Distance (m)	Latitude	Longitude	Local Authority
1	MH01	-	-	-	-
2	MH02	-	-	-	-

### 4.0 PROPOSED NEW POLE

Proposed New Pole Coordinate					
No.	Pole Number	Distance (m)	Latitude	Longitude	Local Authority
1	T001	35m	4.400484	101.045771	Majlis Daerah Batu Gajah
2	T002	35m	4.400188	101.045740	Majlis Daerah Batu Gajah
3	T003	35m	4.399726	101.045740	Majlis Daerah Batu Gajah
4	T004	35m	4.399385	101.045905	Majlis Daerah Batu Gajah
5	T005	35m	4.399063	101.045998	Majlis Daerah Batu Gajah
6	T006	35m	4.398693	101.046097	Majlis Daerah Batu Gajah
7	T007	35m	4.398344	101.046192	Majlis Daerah Batu Gajah
8	T008	35m	4.398119	101.046148	Majlis Daerah Batu Gajah
9	T009	35m	4.397965	101.045964	Majlis Daerah Batu Gajah
10	T010	35m	4.397855	101.045946	Majlis Daerah Batu Gajah
11	T011	35m	4.397615	101.046023	Majlis Daerah Batu Gajah
12	T012	35m	4.397312	101.046130	Majlis Daerah Batu Gajah
13	T013	35m	4.397002	101.046228	Majlis Daerah Batu Gajah
14	T014	35m	4.398223	101.046310	Majlis Daerah Batu Gajah
15	T015	35m	4.398220	101.046428	Majlis Daerah Batu Gajah
16	T016	35m	4.398429	101.046676	Majlis Daerah Batu Gajah
17	T017	35m	4.398621	101.046902	Majlis Daerah Batu Gajah
18	T018	35m	4.398795	101.047164	Majlis Daerah Batu Gajah
19	T019	35m	4.398921	101.047475	Majlis Daerah Batu Gajah
20	T020	35m	4.399022	101.047772	Majlis Daerah Batu Gajah
21	T021	35m	4.398676	101.047891	Majlis Daerah Batu Gajah
22	T022	35m	4.398368	101.047982	Majlis Daerah Batu Gajah
23	T023	35m	4.398156	101.048033	Majlis Daerah Batu Gajah
24	T024	35m	4.397834	101.047999	Majlis Daerah Batu Gajah
25	T025	35m	4.397831	101.047789	Majlis Daerah Batu Gajah
26	T026	35m	4.397809	101.047600	Majlis Daerah Batu Gajah
27	T027	35m	4.398142	101.047512	Majlis Daerah Batu Gajah
28	T028	35m	4.397827	101.048261	Majlis Daerah Batu Gajah
29	T029	35m	4.397480	101.048310	Majlis Daerah Batu Gajah
30	T030	35m	4.399139	101.048089	Majlis Daerah Batu Gajah
31	T031	35m	4.399297	101.048254	Majlis Daerah Batu Gajah
32	T032	35m	4.399778	101.048220	Majlis Daerah Batu Gajah

**Proposed New Pole Coordinate**

No.	Pole Number	Distance (m)	Latitude	Longitude	Local Authority
33	T033	35m	4.401010	101.045843	Majlis Daerah Batu Gajah
34	T034	35m	4.401436	101.045896	Majlis Daerah Batu Gajah
35	T035	35m	4.401829	101.045959	Majlis Daerah Batu Gajah
36	T036	35m	4.402154	101.046019	Majlis Daerah Batu Gajah
37	T037	35m	4.402403	101.046204	Majlis Daerah Batu Gajah
38	T038	35m	4.402639	101.046213	Majlis Daerah Batu Gajah
39	T039	35m	4.402789	101.045867	Majlis Daerah Batu Gajah
40	T040	35m	4.402764	101.045639	Majlis Daerah Batu Gajah
41	T041	35m	4.402793	101.045267	Majlis Daerah Batu Gajah
42	T042	35m	4.402859	101.044964	Majlis Daerah Batu Gajah
43	T043	35m	4.402945	101.044694	Majlis Daerah Batu Gajah
44	T044	35m	4.402994	101.044355	Majlis Daerah Batu Gajah
45	T045	35m	4.402928	101.044257	Majlis Daerah Batu Gajah
46	T046	35m	4.402633	101.044310	Majlis Daerah Batu Gajah
47	T047	35m	4.402332	101.044366	Majlis Daerah Batu Gajah
48	T048	35m	4.402584	101.046464	Majlis Daerah Batu Gajah
49	T049	35m	4.402624	101.046786	Majlis Daerah Batu Gajah
50	T050	35m	4.402670	101.047080	Majlis Daerah Batu Gajah
51	T051	35m	4.402733	101.047423	Majlis Daerah Batu Gajah
52	T052	35m	4.402951	101.046334	Majlis Daerah Batu Gajah
53	T053	35m	4.403320	101.046391	Majlis Daerah Batu Gajah
54	T054	35m	4.403309	101.046214	Majlis Daerah Batu Gajah
55	T055	35m	4.403288	101.045872	Majlis Daerah Batu Gajah
56	T056	35m	4.403269	101.045616	Majlis Daerah Batu Gajah
57	T057	35m	4.403321	101.045306	Majlis Daerah Batu Gajah
58	T058	35m	4.403398	101.046562	Majlis Daerah Batu Gajah
59	T059	35m	4.403469	101.046876	Majlis Daerah Batu Gajah
60	T060	35m	4.403639	101.047153	Majlis Daerah Batu Gajah
61	T061	35m	4.403823	101.047451	Majlis Daerah Batu Gajah

**5.0 SITE PHOTOS - PROPOSED HDD AND NEW MANHOLE (N/A)**

**6.0 SITE PHOTOS - PROPOSED NEW POLE**







NO	LOCAL COUNCIL / AUTHORITY	REMARK
1	Majlis Daerah Batu Gajah	2093m
2	JKR Daerah Kinta	

