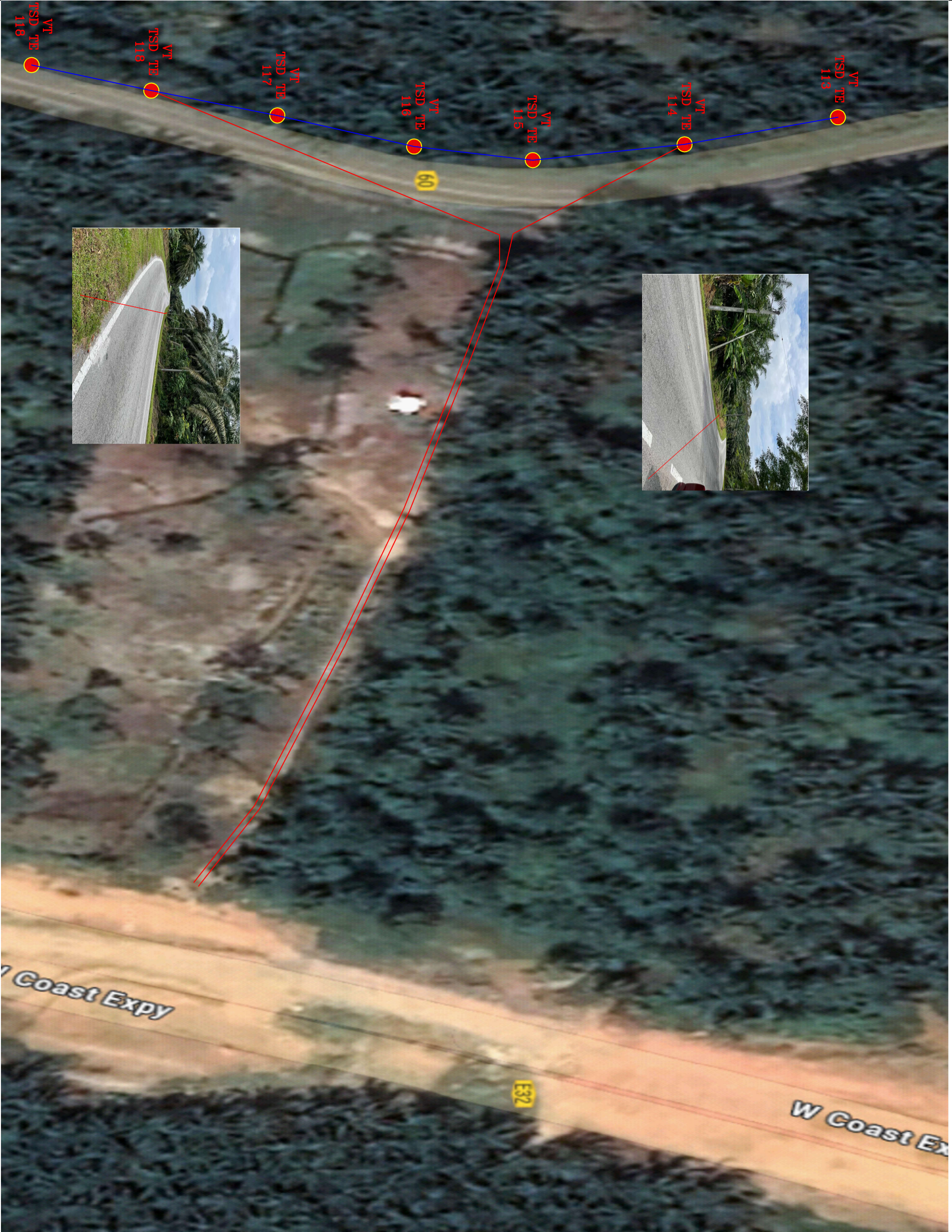


TAJUK :

PERMOHONAN ELEKTRIK BAGI KAWASAN REHAT DAN RAWAT (RSA) SEKSYEN 11 TRONG (KM 253 ATAH UTARA), DI ATAS SEBAHAGIAN RIZAB LEBUHRAYA PERSISIRAN PANTAI BARAT (WCE) BAGI JAJARAN TAIPING-BANTING, MUKIM SUNGAI TINGGI, DAERAH LARUT & MATANG , PERAK DARUL RIDZUAN. UNTUK WEST COAST EXPRESSWAY SDN BHD.
 (GPS NO : 4.581114, 100.742329)
 (SN NO:)

PETUNJUK:-

- SEDIADA KABEL HT ABC CABLE,11KV,XLPE,AL,3X150MMP
- CADANGAN KABEL HT UG CABLE,11KV,XLPE,AL,3C,150MMP
- SPUN POLE 10M SEDIADA



(200866-W)

KAWASAN	TAIPING
NEGERI	PERAK D.R.
DILUKIS	MUHAMMAD HAZIMIN
DISEMAK	EN MOHD FAIRUZ FAHMI
DILULUSKAN	EN MOHAMMAD ZUBAIRI
PERKARA	PELAN TAPAK
NO LUKISAN	D-TPG-C25-4439
TARIKH	06.05.2025

TAJUK :
 PERMOHONAN KEBENARAN MERANGCANG DIBAWAH SUBSEKSYEN 21(1) AKTA 172 BAGI CADANGAN PEMBANGUNAN SEBUAH KAWASAN REHAT DAN RAWAT(RSA)YANG MENGANDUNGI :
 1) 4 UNIT MAKAN BESERTA MEDAN MAKAN.
 2) 1 UNIT SURAU.
 3) 1 UNIT TANDAS.
 4) 10 UNIT WAKAF BESERTA LALUAN BERBUMBUNG.
 5) 1 UNIT RUMAH SAMPAH,
 6) 1 UNIT PENCAMWANG ELEKTRIK ,
 7) 1 UNIT RUMAH PAM BERSERTA MENARA AIR,
 8) 1 UNIT SISTEM RAWATAN KUMBAHAN KECIL SI SEKSYEN 11, TRONG (KM 257 ARAH SELATAN), DI ATAS SEBAHAGIAN RIZAB LEBUHRAYA PERSISIRAN PANTAI BARAT (WCE) BAGI JAJARAN TAIPING-BANTING, MUKIM SUNGAI TINGGI , DAERAH LARUT & MATANG , PERAK DARUL RIDZUAN.
 UNTUK WEST COAST EXPRESSWAY SDN BHD.
 (GPS NO : 4.609215, 100.735212)
 (SN NO :)

PETUNJUK:-

- SEDIADA KABEL HT ABC
CABLE,11KV,XLPE,AL,3X150MMP
- CADANGAN KABEL HT UG
CABLE,11KV,XLPE,AL,3C,150MMP
- SPUN POLE 10M SEDIADA



KAWASAN	TAIPING
NEGERI	PERAK D.R.
DILUKIS	MUHAMMAD HAZIMIN
DISEMAK	EN MOHD FAIRUZ FAHMI
DILULUSKAN	EN MOHAMMAD ZUBAIRI
PERKARA	PELAN TAPAK
NO LUKISAN	D-TPG-C25-4440
TARIKH	06.05.2025

