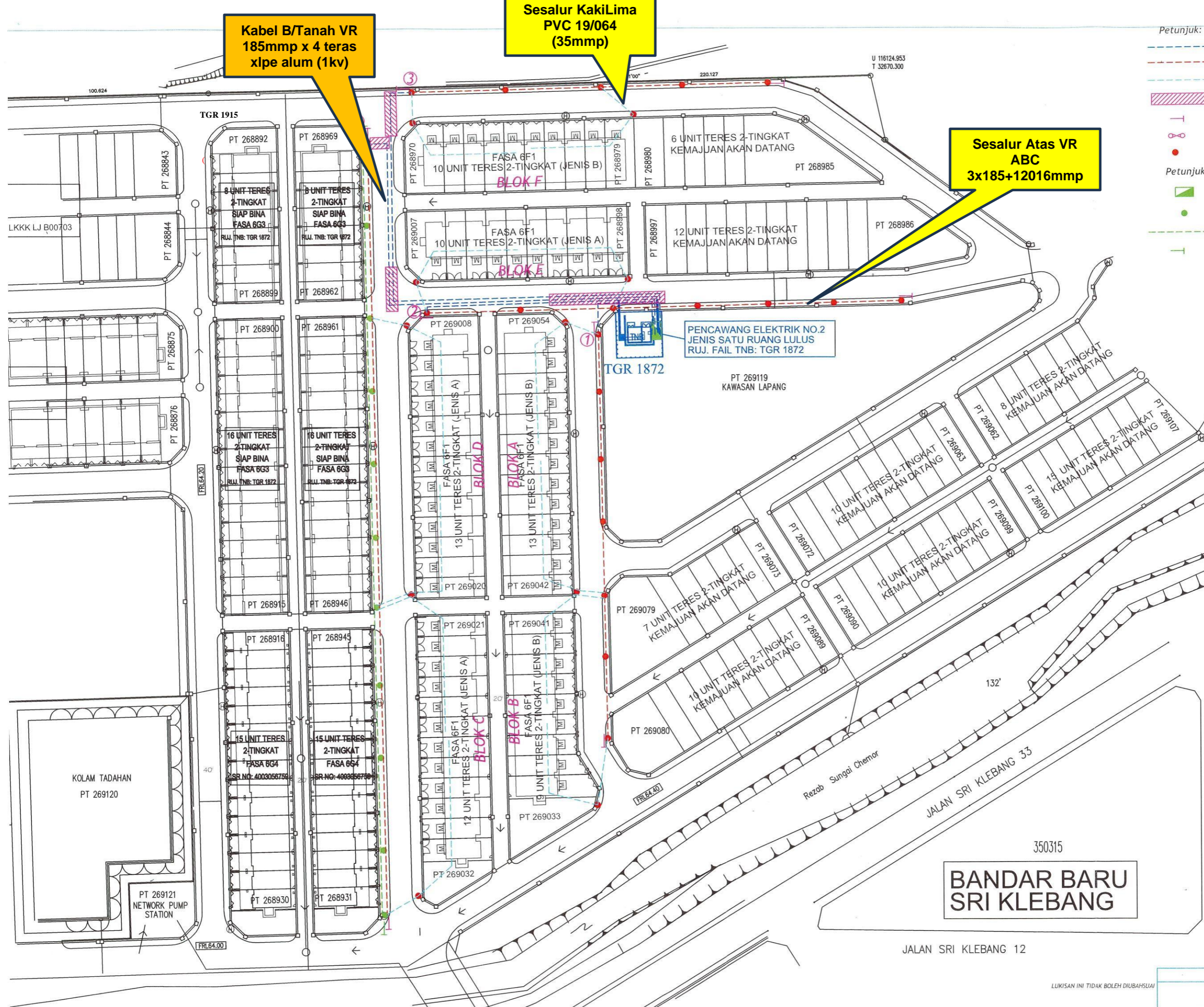


**Kabel B/Tanah VR
185mmp x 4 teras
xlpe alum (1kv)**

**Sesalur KakiLima
PVC 19/064
(35mmp)**

**Sesalur Atas VR
ABC
3x185+12016mmp**

- Petunjuk: (Cadangan)
- Kabel B/Tanah VR 185mmp x 4 teras xlpe alum (1kv)
 - Sesalur Atas VR ABC 3x185+120+16mmp
 - Sesalur KakiLima PVC 19/064 (35mmp)
 - PAIP HDPE CORRUGATED 100mmp
 - Stay
 - Black Box
 - Tiang Konkrit 9.0m (Cadangan)
- Petunjuk: (Sediada)
- P/Pembekal 1600A
 - Tiang Konkrit 9.0m (PRJ-000-009-2164) (Selesai)
 - Sesalur Atas VR ABC 3x185+120+16mmp
 - Stay



JALAN SRI KLEBANG 17



Kawasan : Daerah
No. Fail : TGR 1915

**BANDAR BARU
SRI KLEBANG**

PERMOHONAN BEKALAN ELEKTRIK & PEMASANGAN LAMPU
JALAN KE CADANGAN
MEMBINA 67 UNIT RUMAH TERES 2 TINGKAT TERDIRI
DARIPADA : 1. 35 UNIT (JENIS A)
(PT 268996 - PT 269032), 11. 32 UNIT (JENIS B) (PT
268970 - PT 268979 & PT 269033 - PT 269054), DI
ATAS LOT 350332, BANDAR BARU SRI KLEBANG, MUKIM
HULU KINTA, DAERAH KINTA, PERAK DARUL RIDZUAN UNTUK TETUAN
KINTA ECOCITY SDN. BHD.
(6F1)

Dilukis SHUHALMI Diluluskan CIK HANI
Disemak SHUHALMI Tarikh 9/11/2023
No. Lukisan : C/TGR/P Tapak/TGR 1915

LUKISAN INI TIDAK BOLEH DIUBAHSUAI