

BUTIRAN JALAN TERLIBAT

A). Maklumat Permohonan Asal:

	NAMA JALAN	DAERAH	KAEDAH KERJA	KOORDINAT MULA	KOORDINAT AKHIR	JARAK (METER)
A	JALAN KUALA BERANG	HULU TRENGGANU	Plinth	4.963896° 103.159134°		1 X 1 Meter
A	JALAN KUALA BERANG	HULU TRENGGANU	Kabinet	4.963896° 103.159134°		1 X 1 Meter
A1	JALAN KUALA BERANG	HULU TRENGGANU	Aerial Fiber Routing Backhaul (Anggaran)	4.963896° 103.159134°	4.949742 103.170688	2140 Meter (Anggaran)
A2	Simpang 3 Jalan Kampung Sungai Binjai.	HULU TRENGGANU	Aerial Fiber Routing GPON (Anggaran)	4.959885 103.162465	4.951605° 103.158744°	1222 Meter (Anggaran)
JUMLAH JARAK (PERMOHONAN TERDAHULU (TELAH TERIMA KELULUSAN PERMIT))						JUMLAH <u>3220 METER</u>

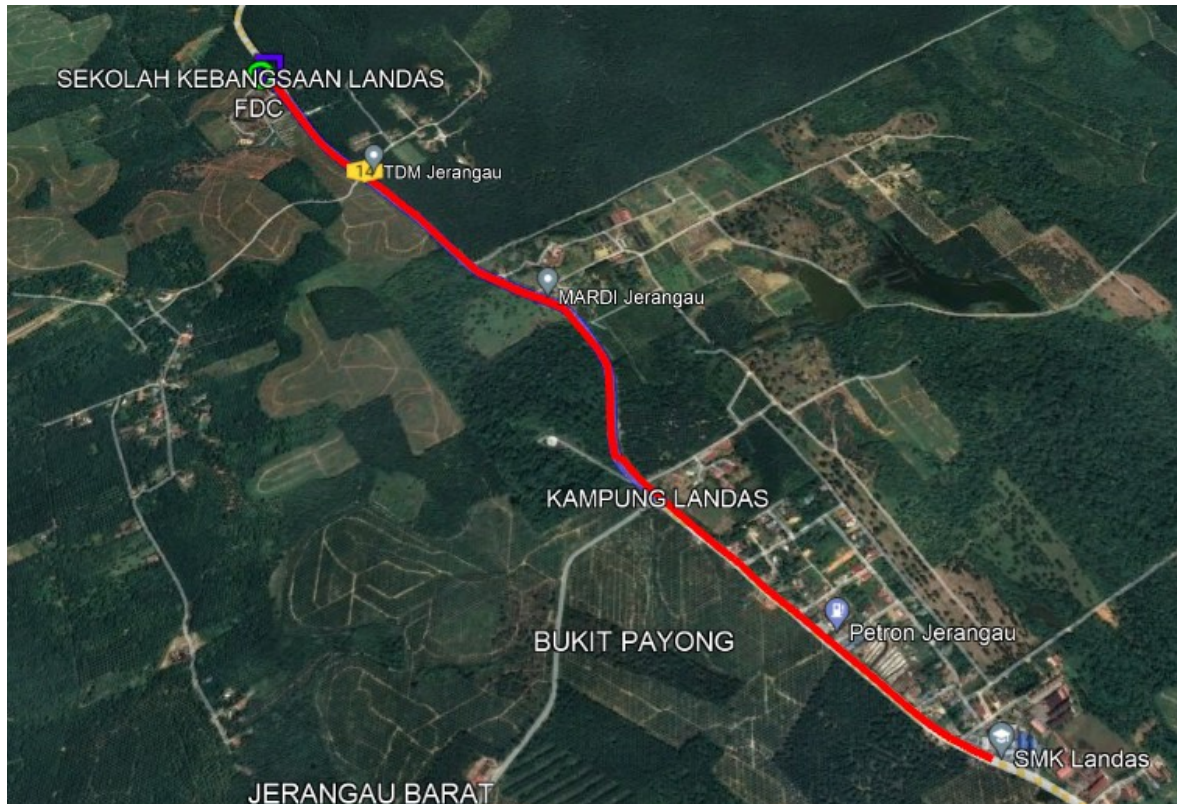
Maklumat Pembatalan Jarak Fiber Routing GPON (Rujuk Maklumat A2)

	NAMA JALAN	DAERAH	KAEDAH KERJA	KOORDINAT MULA	KOORDINAT AKHIR	JARAK (METER)
A2	Simpang 3 Jalan Kampung Sungai Binjai.	HULU TRENGGANU	Aerial Fiber Routing GPON (Anggaran)	4.959885 103.162465	4.951605° 103.158744°	1222 Meter (Anggaran)

B). Maklumat Permohonan Baharu – Penambahan Jarak:

B	JALAN KUALA BERANG	HULU TRENGGANU	Aerial Fiber Routing GPON (Anggaran)	4.960394° 103.161997°	4.943653° 103.177733°	2670 Meter (Anggaran)
JUMLAH JARAK PERMOHONAN BAHARU -PENAMBAHAN JARAK						ANGGARAN JUMLAH <u>2670 METER</u>

CADANGAN TEKNIKAL UNTUK SEKOLAH KEBANGSAAN LANDAS



MAKLUMAT CADANGAN TEKNIKAL

Nama Site:	Sekolah Kebangsaan Landas
Site ID:	TBA5051
Lokasi PoP Kabinet:	Jalan Kuala Berang
GPS Koordinat:	4.963713° 103.158975°
Lokasi Laluan Fiber	Jalan Kuala Berang
GPS Koordinat GPON: (Titik Mula-Anggaran)	4.960394° 103.161997°
GPS Koordinat GPON: (Titik Akhir-Anggaran)	4.943653° 103.177733°
GPS Koordinat Backhaul: (Titik Mula-Anggaran)	4.963896 103.159134
GPS Koordinat Backhaul: (Titik Akhir-Anggaran)	4.949742 103.170688
Tarikh:	03/12/2024

Kandungan:

1. Ringkasan Pelaksanaan
2. Peta Penandaan Lokasi (Plinth Kabinet)
3. Gambar Lokasi (*Plinth* Kabinet)
4. Cadangan Laluan Kabel Fiber Pole
5. Cadangan Jadual & Skop Kerja Pelaksanaan PoP *Plinth* Kabinet
6. Cadangan Jadual & Skop Kerja Pelaksanaan Fiber

1. RINGKASAN PELAKSANAAN KESELURUHAN

Cadangan Pelaksanaan Termasuk Permohonan Baharu Penambahan Jarak dan Pembatalan Jarak

Bil	Perkara	Kuantiti
1	PoP <i>Plinth</i> Kabinet Satu (1) unit	1
2	Jumlah Cadangan Fiber Pole GPON - 74 poles Backhaul - 64	138
3	Permohonan Asal Jumlah Keseluruhan Jarak Fiber Pole (Anggaran) A1). Backhaul (Penggalur Jaringan - 2140 Meter A2). GPON - 1222 Meter	3362 Meter
4	Pembatalan - Jumlah Jarak Fiber Pole (Anggaran) A). GPON - 1222 Meter	1222 Meter
5	<u>Permohonan Baharu</u> Penambahan Jarak Fiber (Anggaran) B). Backhaul (Penggalur Jaringan - 2670 Meter)	2670 Meter
	JUMLAH KESELURUHAN JARAK (BIL. 3 (A1) & 5 (B))	4810 Meter

2. PETA PENANDAAN LOKASI *PLINTH* KABINET (PoP) - LALUAN ASAL



SEKOLAH KEBANGSAAN LANDAS (TBA5051)



POP

3. GAMBAR LOKASI *PLINTH* KABINET (PoP)



4. CADANGAN LALUAN KABEL FIBER POLE (ANGGARAN)

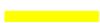



BACKHAUL (PENGGALUR JARINGAN)


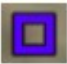




- Kawasan Sempadan Fiber Servis
- Laluan Kabel Fiber (Main GPON)
- Laluan Kabel Fiber (Backhaul)
- Laluan Kabel Fiber (Backhaul)
- Sekolah
- POP
- ★ Titik Mula Fiber
- ★ Titik Akhir Fiber

GPON



-  Kawasan Sempadan Fiber Servis
-  Laluan Kabel Fiber (Main GPON)
-  Laluan Kabel Fiber (Backhaul)
-  Laluan Kabel Fiber (Backhaul)

-  Sekolah
-  POP
-  Titik Mula Fiber
-  Titik Akhir Fiber

5. CADANGAN JADUAL & SKOP KERJA AWAL PELAKSANAAN PoP *PLINTH*KABINET

Bil	Perkara	Hari	1	2	3	4	5	6	7	8	9	10	11	12	13	14
1	<u>Kerja Civil, Teknikal dan, Elektrikal</u>															
1.1	Persiapan di Tapak	1														
1.2	Kerja Pemasangan <i>Plinth</i> PoP	1														
1.3	Kerja Pemasangan Kabinet, FDC & rectifier	1														

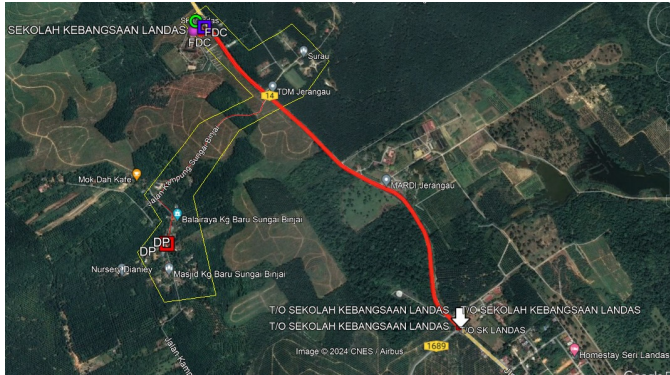
6. CADANGAN JADUAL & SKOP KERJA PELAKSANAAN FIBER

Bil	Perkara	Bulan /Minggu															
		October 2024			November 2024			December 2024									
		Minggu 3-4			Minggu 1-4			Minggu 1-2		Minggu 3-4							
1	Persiapan di Tapak	■															
2	Kerja Pengesahan Kabel	■															
3	Kerja Pengorekan		■	■													
4	Kerja Rentang Kabel			■	■	■											
5	Kerja Menimbus Tanah						■	■									
6	Kerja Penurapan Jalan/Pembersihan Tapak								■	■							
7	<i>Integration, Testing & Commissioning</i>											■	■	■			
8	Selesai																■

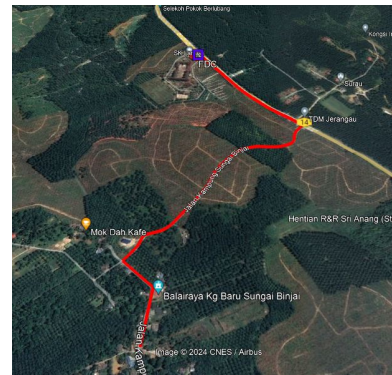
MAKLUMAT LALUAN ASAL FIBER

2.1	NAMA JALAN	DAERAH	KAEDAH KERJA	KOORDINAT MULA	KOORDINAT AKHIR	JARAK (METER)
A	JALAN KUALA BERANG	HULU TRENGGANU	Plinth	4.963896° 103.159134°		1 X 1 Meter
A	JALAN KUALA BERANG	HULU TRENGGANU	Kabinet	4.963896° 103.159134°		1 X 1 Meter
A1	JALAN KUALA BERANG	HULU TRENGGANU	Aerial Fiber Routing Backhaul (Anggaran)	4.963896° 103.159134°	4.949742 103.170688	2140 Meter (Anggaran)
A2	Simpang 3 Jalan Kampung Sungai Binjai.	HULU TRENGGANU	Aerial Fiber Routing GPON (Anggaran)	4.959885 103.162465	4.951605° 103.158744°	1222 Meter (Anggaran)
JUMLAH JARAK (PERMOHONAN TERDAHULU (TELAH TERIMA KELULUSAN PERMIT))						JUMLAH 3220 METER

LALUAN ASAL FIBER - BACKHAUL



LALUAN ASAL FIBER - GPON



LALUAN PERUBAHAN FIBER - PEMBATALAN JARAK.

2.1	NAMA JALAN	DAERAH	KAEDAH KERJA	KOORDINAT MULA	KOORDINAT AKHIR	JARAK (METER)
A2	Simpang 3 Jalan Kampung Sungai Binjai.	HULU TRENGGANU	Aerial Fiber Routing GPON (Anggaran)	4.959885 103.162465	4.951605° 103.158744°	1222 Meter (Anggaran)

Laluan Pembatalan Fiber



PERMOHONAN PENAMBAHAN JARAK FIBER



Laluan KIRI Jalan - **MERAH**

Cadangan Pelaksanaan

Bil	Perkara	Kuantiti
1	Jumlah Cadangan Fiber Pole (Anggaran) 74 poles	74
2	Jumlah Jarak Fiber Pole (Anggaran) GPON - 2670 m	2670 km

B	JALAN KUALA BERANG	HULU TRENGGANU	Aerial Fiber Routing GPON (Anggaran)	4.960394° 103.161997°	4.943653° 103.177733°	2670 Meter (Anggaran)
JUMLAH JARAK PERMOHONAN BAHARU -PENAMBAHAN JARAK						ANGGARAN JUMLAH 2670 METER

GAMBARAJAH LALUAN - BACKHAUL



Laluan kanan jalan dari titik mula - 4.963896° 103.159134°



Laluan kanan jalan



Laluan kanan jalan sehingga titik akhir - 4.949742 103.170688

GAMBARAJAH LALUAN – GPON



Dari kanan jalan, menyeberang ke kiri jalan. 4.960394° 103.161997°



Laluan **kiri** jalan



Laluan **kiri** jalan sehinga titik akhir - 4.943653° 103.177733°

-Tamat-