

TECHNICAL PROPOSAL

POP2 ABC0061 SEKOLAH JENIS KEBANGSAAN (CINA) CHOONG HUA 2 (D-SIDE)

Company Name	:	STEADCOM SDN BHD
Company Address	:	11-3, Jalan Puteri 2/6, Bandar Puteri, 47100 Puchong, Selangor
Prepared By	:	Ashraff Azizi
Date	:	10/12/2024



POINT A

POINT B

Starting Point

Site / Boundary Name	:	SEKOLAH JENIS KEBANGSAAN (CINA) CHOONG HUA 2
Address	:	Lot 2845 Taman Bukit, 35500, Bidor, Perak
District	:	Bidor
Postcode	:	35500
State	:	Perak
GPS Coordinate	:	4.121466, 101.291122
LRD	:	A

End Point

Site / Boundary Name	:	SEKOLAH JENIS KEBANGSAAN (CINA) CHOONG HUA 2
Address	:	Jalan Pasar, Kampung Baru, 35500, Bidor, Perak
District	:	Bidor
Postcode	:	35500
State	:	Perak
GPS Coordinate	:	4.117660, 101.290030
LRD	:	B

Work Summary

No	Proposed Distance and Method	Unit	Qty
1	Horizontal Directional Drilling (HDD)	m	0
2	Carriage Way Open trench (CW)	m	0
3	Grass Verge Open Trenching (GV)	m	0
4	Micro trenching (MT)	m	0
	Total		0

	Other Information	Unit	Qty
1	Proposed Manhole	EA	0
2	Proposed Pole	EA	63
3	Joint Closure	EA	3
4	Estimated time required for completion	Days	30

Local Authority Summary

1. Majlis Daerah Tapah

Bil	Items	Owner	Quantity	Distance(m)
1	HDD	JKR	-	-
		Majlis	-	-
		Estate / Private Land	-	-
2	New Pole	JKR	-	-
		Majlis	63PCS	2270m
		Estate / Private Land	-	-
3	Existing TNB Pole	JKR	-	-
		Majlis	-	-
		Estate / Private Land	-	-
Total				2270m

Site Plan – KMZ (Overview site area)

Proposed FDP and Closure



Proposed New Pole



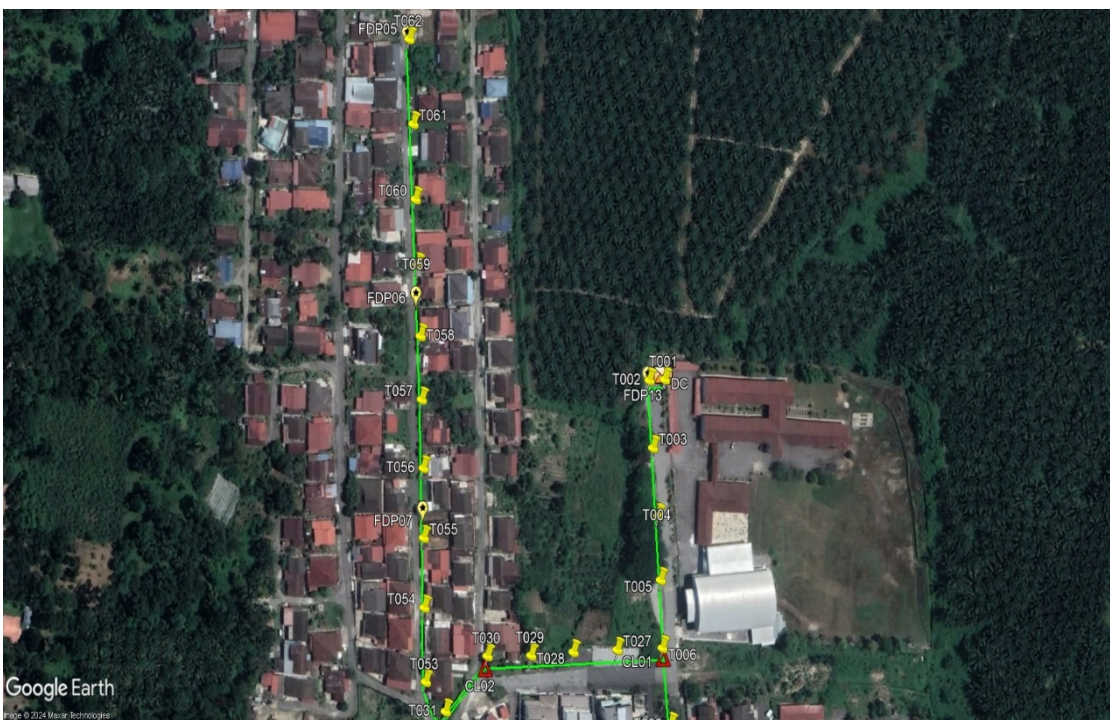
Site Plan – KMZ Routing (All Local Authority)



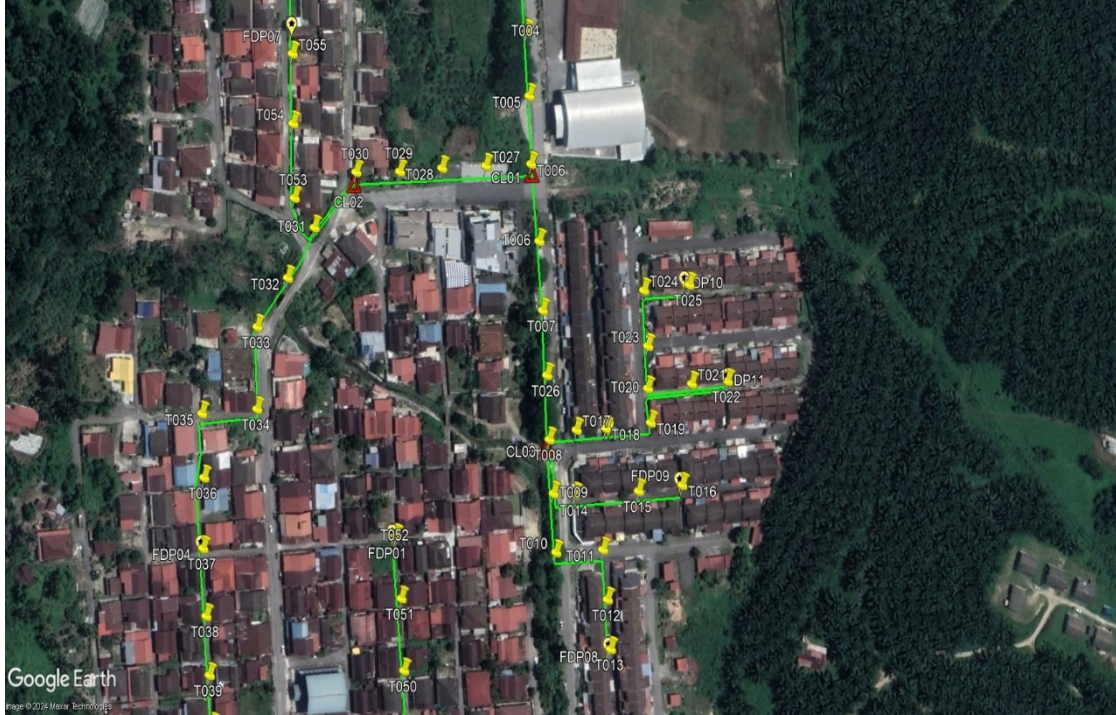
Green Colour – Majlis Daerah Tapah

Site Plan – KMZ Routing (All site area)

Route 1

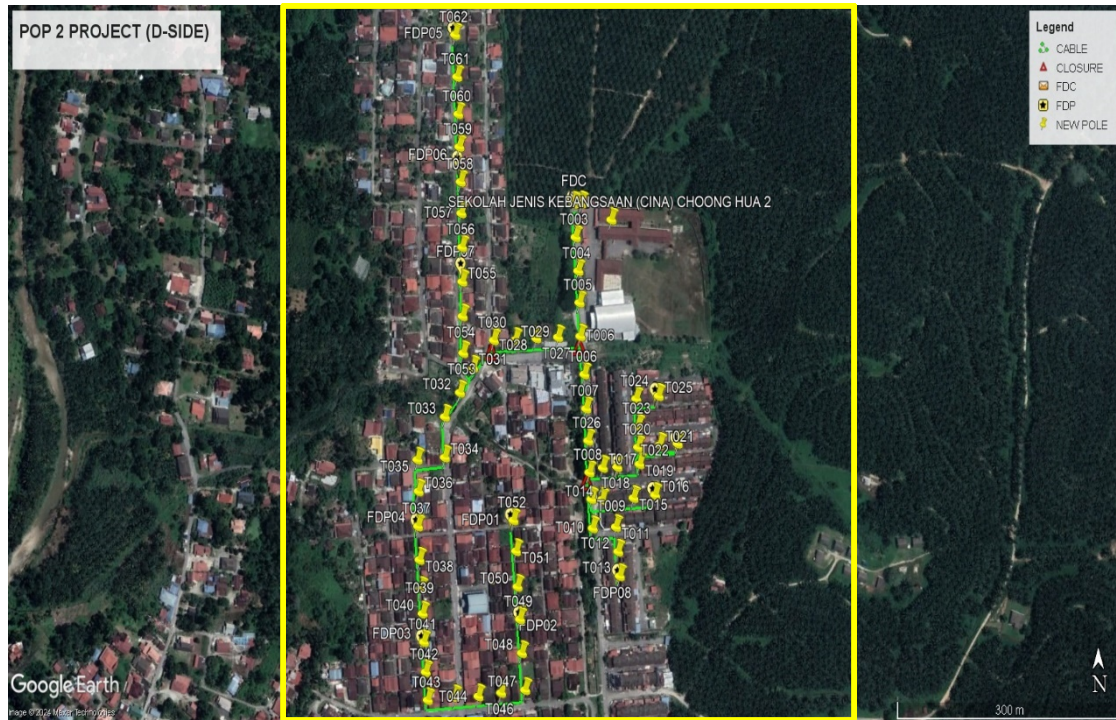


Route 1.1



Route 1.2

Site Plan – KMZ Routing (Proposed new Pole)



Proposed New Pole Lat & Long Table

No.	Label	Pole & Manhole ID	Latitude	Longitude	Local Authority
1	OLT/FDC	-	4.121632	101.290768	Majlis Daerah Tapah
2	FDP01	T052	4.118559	101.289951	Majlis Daerah Tapah
3	FDP02	T049	4.117602	101.290028	Majlis Daerah Tapah
4	FDP03	T041	4.117381	101.288878	Majlis Daerah Tapah
5	FDP04	T037	4.118501	101.288809	Majlis Daerah Tapah
6	FDP05	T062	4.123256	101.289253	Majlis Daerah Tapah
7	FDP06	T059	4.122172	101.289302	Majlis Daerah Tapah
8	FDP07	T055	4.120867	101.289338	Majlis Daerah Tapah
9	FDP08	T013	4.118019	101.291223	Majlis Daerah Tapah
10	FDP09	T016	4.118803	101.291647	Majlis Daerah Tapah
11	FDP10	T025	4.119762	101.291689	Majlis Daerah Tapah
12	FDP11	T022	4.119301	101.291916	Majlis Daerah Tapah
13	FDP12	T018	4.119075	101.291194	Majlis Daerah Tapah
14	FDP13	T002	4.121621	101.290674	Majlis Daerah Tapah
15	CL01	T006	4.120339	101.290751	Majlis Daerah Tapah
16	CL02	T030	4.120301	101.289716	Majlis Daerah Tapah
17	CL03	T008	4.119022	101.290860	Majlis Daerah Tapah

Overall Pole (Proposed New)

Pole & Manhole ID	Distance	Latitude	Longitude	Local Authority
T001	40	4.121625	101.290765	Majlis Daerah Tapah
T002	40	4.121621	101.290674	Majlis Daerah Tapah
T003	40	4.121297	101.290695	Majlis Daerah Tapah
T004	40	4.120971	101.290726	Majlis Daerah Tapah
T005	40	4.120665	101.290741	Majlis Daerah Tapah
T006	40	4.120339	101.290751	Majlis Daerah Tapah
T007	40	4.119970	101.290800	Majlis Daerah Tapah
T008	40	4.119639	101.290821	Majlis Daerah Tapah
T009	40	4.119022	101.290860	Majlis Daerah Tapah
T010	40	4.118763	101.290884	Majlis Daerah Tapah
T011	40	4.118482	101.290900	Majlis Daerah Tapah
T012	40	4.118495	101.291178	Majlis Daerah Tapah
T013	40	4.118256	101.291205	Majlis Daerah Tapah
T014	40	4.118019	101.291223	Majlis Daerah Tapah
T015	40	4.118757	101.291013	Majlis Daerah Tapah
T016	40	4.118775	101.291389	Majlis Daerah Tapah
T017	40	4.118803	101.291647	Majlis Daerah Tapah
T018	40	4.119068	101.291020	Majlis Daerah Tapah
T019	40	4.119075	101.291194	Majlis Daerah Tapah
T020	40	4.119102	101.291460	Majlis Daerah Tapah
T021	40	4.119266	101.291443	Majlis Daerah Tapah
T022	40	4.119288	101.291703	Majlis Daerah Tapah
T023	40	4.119301	101.291916	Majlis Daerah Tapah
T024	40	4.119469	101.291443	Majlis Daerah Tapah
T025	40	4.119735	101.291420	Majlis Daerah Tapah
T026	40	4.119762	101.291689	Majlis Daerah Tapah
T027	40	4.119329	101.290846	Majlis Daerah Tapah
T028	40	4.120330	101.290484	Majlis Daerah Tapah
T029	40	4.120320	101.290224	Majlis Daerah Tapah
T030	40	4.120303	101.289974	Majlis Daerah Tapah
T031	40	4.120301	101.289716	Majlis Daerah Tapah
T032	40	4.120035	101.289468	Majlis Daerah Tapah
T033	40	4.119795	101.289311	Majlis Daerah Tapah
T034	40	4.119561	101.289130	Majlis Daerah Tapah
T035	40	4.119168	101.289129	Majlis Daerah Tapah
T036	40	4.119146	101.288802	Majlis Daerah Tapah
T037	40	4.118840	101.288815	Majlis Daerah Tapah
T038	40	4.118501	101.288809	Majlis Daerah Tapah
T039	40	4.117895	101.288847	Majlis Daerah Tapah
T040	40	4.118177	101.288827	Majlis Daerah Tapah
T041	40	4.117656	101.288865	Majlis Daerah Tapah
T042	40	4.117381	101.288878	Majlis Daerah Tapah
T043	40	4.117090	101.288900	Majlis Daerah Tapah
T044	40	4.116820	101.288925	Majlis Daerah Tapah

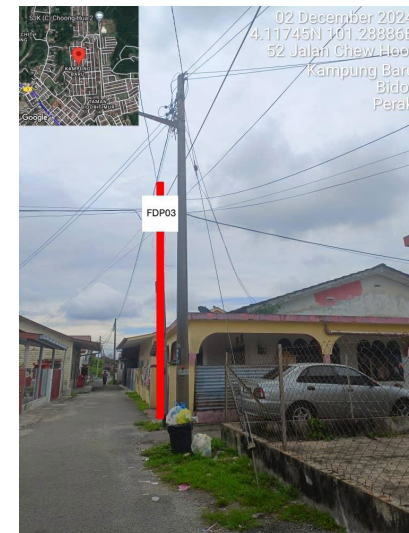


PROJEK PENYEDIAAN DAN PENYELENGGARAAN POINT OF PRESENCE (POP) FASA 2: HAB INFRASTRUKTUR GENTIAN OPTIK BERHAMPIRAN DENGAN SEKOLAH, KAWASAN PERINDUSTRIAN, PREMIS KERAJAAN DAN KOMUNITI SEKITARNYA OLEH KEMENTERIAN KOMUNIKASI MALAYSIA - ZON UTARA (KKMM.400-11/17/132(1))

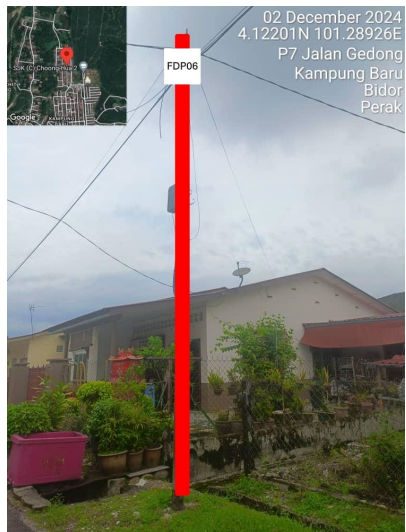


T045	40	4.116847	101.289249	Majlis Daerah Tapah
T046	40	4.116856	101.289532	Majlis Daerah Tapah
T047	40	4.116890	101.289803	Majlis Daerah Tapah
T048	40	4.116918	101.290090	Majlis Daerah Tapah
T049	40	4.117275	101.290051	Majlis Daerah Tapah
T050	40	4.117602	101.290028	Majlis Daerah Tapah
T051	40	4.117916	101.289999	Majlis Daerah Tapah
T052	40	4.118261	101.289983	Majlis Daerah Tapah
T053	40	4.118559	101.289951	Majlis Daerah Tapah
T054	40	4.120177	101.289350	Majlis Daerah Tapah
T055	40	4.120533	101.289342	Majlis Daerah Tapah
T056	40	4.120867	101.289338	Majlis Daerah Tapah
T057	40	4.121201	101.289336	Majlis Daerah Tapah
T058	40	4.121529	101.289327	Majlis Daerah Tapah
T059	40	4.121833	101.289319	Majlis Daerah Tapah
T060	40	4.122172	101.289302	Majlis Daerah Tapah
T061	40	4.122488	101.289290	Majlis Daerah Tapah
T062	40	4.122849	101.289276	Majlis Daerah Tapah
T063	40	4.123256	101.289253	Majlis Daerah Tapah

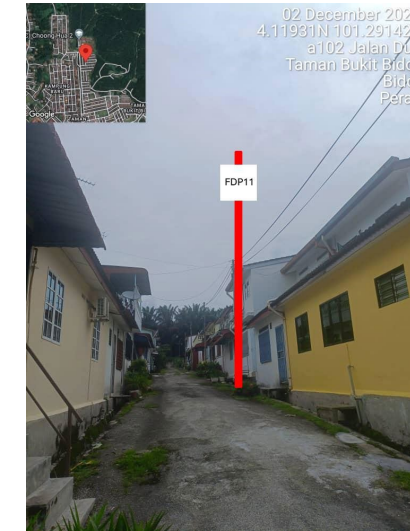
Site Photos – Proposed to install pole



PROJEK PENYEDIAAN DAN PENYELENGGARAAN POINT OF PRESENCE (POP) FASA 2: HAB INFRASTRUKTUR GENTIAN OPTIK BERHAMPIRAN DENGAN SEKOLAH, KAWASAN PERINDUSTRIAN, PREMIS KERAJAAN DAN KOMUNITI SEKITARNYA OLEH KEMENTERIAN KOMUNIKASI MALAYSIA - ZON UTARA (KKMM.400-11/17/132(1))



PROJEK PENYEDIAAN DAN PENYELENGGARAAN POINT OF PRESENCE (POP) FASA 2: HAB INFRASTRUKTUR GENTIAN OPTIK BERHAMPIRAN DENGAN SEKOLAH, KAWASAN PERINDUSTRIAN, PREMIS KERAJAAN DAN KOMUNITI SEKITARNYA OLEH KEMENTERIAN KOMUNIKASI MALAYSIA - ZON UTARA (KKMM.400-11/17/132(1))



PROJEK PENYEDIAAN DAN PENYELENGGARAAN POINT OF PRESENCE (POP) FASA 2: HAB INFRASTRUKTUR GENTIAN OPTIK BERHAMPIRAN DENGAN SEKOLAH, KAWASAN PERINDUSTRIAN, PREMIS KERAJAAN DAN KOMUNITI SEKITARNYA OLEH KEMENTERIAN KOMUNIKASI MALAYSIA - ZON UTARA (KKMM.400-11/17/132(1))



3rd Parties Dependencies

No.	Local Council/ Authority	Remark
1	Majlis Daerah Tapah	
2		
3		
4		
5		
6		