

BUTIRAN JALAN TERLIBAT

A). Maklumat Permohonan Asal:

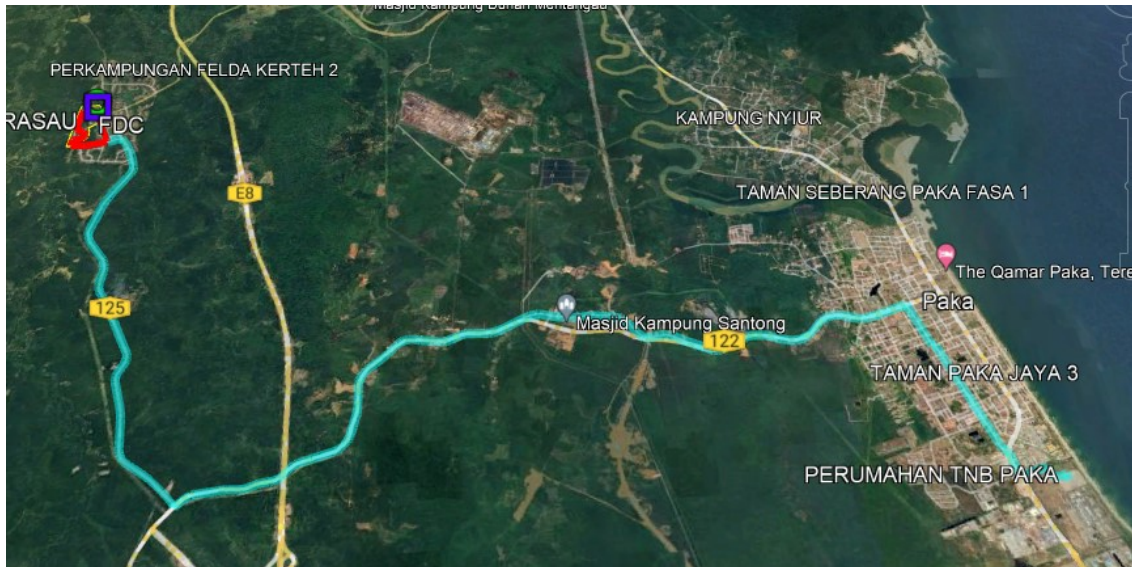
| 2.1 | NAMA JALAN | DAERAH | KAEDAH KERJA | KOORDINAT MULA | KOORDINAT AKHIR | JARAK (METER) |
|----------------------------------------------------------------------------|----------------------------------------------------------------------------------------------------------|--------|---------------------------------------------------|--------------------------|--------------------------|--------------------------------|
| A | JALAN FELDA SERI RASAU | DUNGUN | Plinth | 4.658117° 103.320775° | | 1 X 1 Meter |
| A | JALAN FELDA SERI RASAU | DUNGUN | Kabinet | 4.658117° 103.320775° | | 1 X 1 Meter |
| A1 | JALAN FELDA SERI RASAU JALAN JERAGAU - JABUR PENGHANTAR 3 JALAN JERAGAU - JABUR PENGHANTAR 5 | DUNGUN | Aerial Fiber Routing Backhaul (Anggaran) | 4.658117° 103.320775° | 4.601750, 103.449000 | 23,420 Meter (Anggaran) |
| A2 | Felda Kerteh 2 | DUNGUN | Aerial Fiber Routing GPON (Anggaran) | 4.654027° 103.322122° | 4.660037 103.317004 | 1630 Meter (Anggaran) |
| A3 | Bawah Highwat LPT2 | DUNGUN | HDD | 4.601927° 103.356098° | 4.602501° 103.356692° | 100 Meter (Anggaran) |
| A4 | TNB Pylon | DUNGUN | Open Cut | 4.621505° 103.375914° | 4.621694° 103.376550° | 100 Meter (Anggaran) |
| A5 | ECRL | DUNGUN | HDD | 4.620974° 103.400169° | 4.620969° 103.400518° | 60 Meter (Anggaran) |
| A6 | TNB Pylon | DUNGUN | Open Cut | 4.621400° 103.413406° | 4.621531° 103.414323° | 100 Meter (Anggaran) |
| A7 | Menyeberangi Jalan Besar | DUNGUN | HDD | 4.626140° 103.434146° | 4.625833° 103.434540° | 70 Meter (Anggaran) |
| A8 | Menyeberangi Jalan Besar | DUNGUN | HDD | 4.605526° 103.442725° | 4.605034° 103.443175° | 100 Meter (Anggaran) |
| A9 | Menyeberangi Jalan | DUNGUN | HDD | 4.621013° 103.374982° | 4.621426° 103.375722° | 100 Meter (Anggaran) |
| JUMLAH JARAK (PERMOHONAN TERDAHULU (TELAH TERIMA KELULUSAN PERMIT)) | | | | | | JUMLAH 25,680 METER |

B). Maklumat Permohonan Baharu - Penambahan Jarak:

| | | | | | | |
|---------------------------------------------------------|----------------------------------------------------------------------------------------------------------------|--------|---------------------------------------------------|---------------------------|--------------------------|--------------------------------------------|
| B | JALAN KUBU 1, LORONG 1 LIMBONG, JALAN AH 18 DUNGUN -KEMAMAN, LORONG 2 LIMBONG, JALAN KUALA PAKA | DUNGUN | Aerial Fiber Routing Backhaul (Anggaran) | 4.625174°, 103.431723° | 4.605101° 103.442993° | 6,600 Meter (Anggaran) |
| JUMLAH JARAK PERMOHONAN BAHARU -PENAMBAHAN JARAK | | | | | | ANGGARAN JUMLAH 6,600 METER |

CADANGAN TEKNIKAL UNTUK

SEKOLAH KEBANGSAAN FELDA SERI RASAU



MAKLUMAT CADANGAN TEKNIKAL

| | |
|-----------------------------------------------------------|----------------------------------------------------------------------------------------------------|
| Nama Site: | Sekolah Kebangsaan Felda Seri Rasau |
| Site ID: | TBA1037 |
| Lokasi PoP Kabinet: | Jalan Felda Seri Rasau |
| GPS Koordinat: | 4.658117° 103.320775° |
| Lokasi Laluan Fiber | Jalan Felda Seri Rasau Jalan Jeragau - Jabur Penghantar 3 Jalan Jeragau - Jabur Penghantar 5 |
| GPS Koordinat Backhaul: (Titik Mula-Anggaran) | 4.658117° 103.320775° |
| GPS Koordinat Backhaul: (Titik Akhir-Anggaran) | 4.601750, 103.449000 |
| GPS Koordinat GPON: (Titik Mula-Anggaran) | 4.654027 103.322122 |
| GPS Koordinat GPON: (Titik Akhir-Anggaran) | 4.660037 103.317004 |
| Tarikh: | 03/12/2024 |

Kandungan:

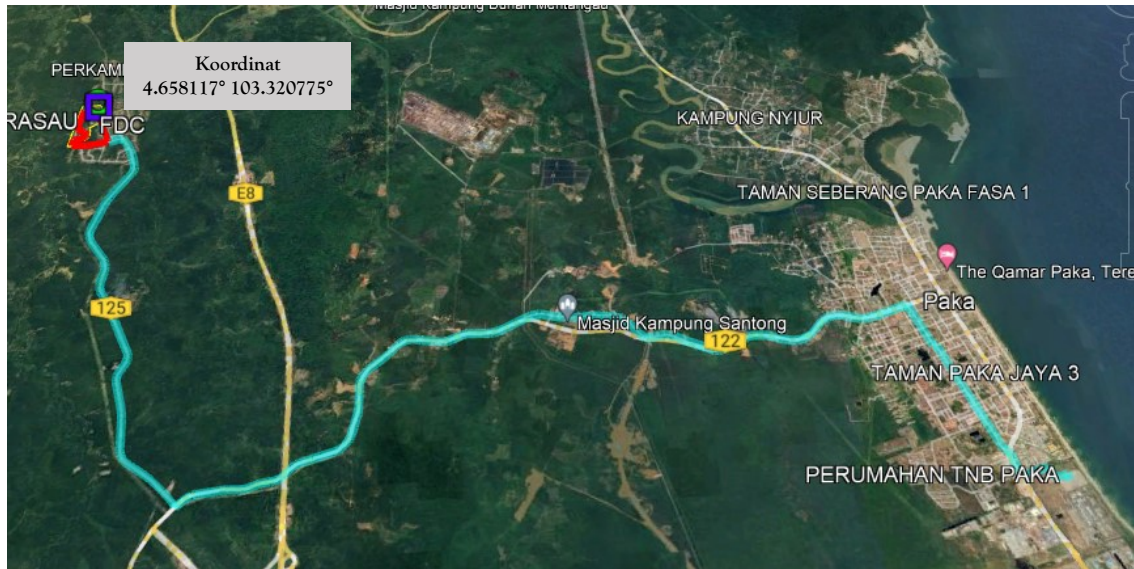
1. Ringkasan Pelaksanaan
2. Peta Penandaan Lokasi (Plinth Kabinet)
3. Gambar Lokasi (*Plinth* Kabinet)
4. Cadangan Laluan Kabel Fiber Pole
5. Cadangan Jadual & Skop Kerja Pelaksanaan PoP *Plinth* Kabinet
6. Cadangan Jadual & Skop Kerja Pelaksanaan Fiber

1. RINGKASAN PELAKSANAAN KESELURUHAN

Cadangan Pelaksanaan Termasuk Permohonan Baharu Penambahan Jarak dan Pembatalan Jarak

| Bil | Perkara | Kuantiti |
|-----|-------------------------------------------------------------------------------------------------------------------------------------------------------------------------------------------------|-------------------------|
| 1 | PoP <i>Plinth</i> Kabinet Satu (1) unit | 1 |
| 2 | Jumlah Cadangan Fiber Pole 899 poles | 899 |
| 3 | <u>Permohonan Asal</u> - Jumlah Keseluruhan Jarak Fiber Pole (Anggaran) A). Backhaul (Pengalut Jaringan - 23,420Meter A). GPON - 1630 Meter A). HDD - 430 Meter A). HDD - 200 Meter | 25,680 Meter |
| 4 | <u>Permohonan Baharu</u> Penambahan Jarak Fiber (Anggaran) B). GPON - 6600Meter | 6,600 Meter |
| | JUMLAH KESELURUHAN JARAK (BIL. 3 & 4) | 32,280 Meter |

2. PETA PENANDAAN LOKASI *PLINTH* KABINET (PoP) - LALUAN ASAL



 SEKOLAH KEBANGSAAN FELDA SERI RASAU (TBA1037)

 POP

3. GAMBAR LOKASI *PLINTH* KABINET (PoP)



4. CADANGAN LALUAN KABEL FIBER POLE (ANGGARAN)

BACKHAUL (PENGGALUR JARINGAN)



- Kawasan Sempadan Fiber Servis
- Laluan Kabel Fiber (Main GPON)
- Laluan Kabel Fiber (Backhaul)
- Laluan Kabel Fiber (Backhaul)
- Sekolah
- POP
- Titik Mula Fiber
- Titik Akhir Fiber

GPON



- Kawasan Sempadan Fiber Servis
- Laluan Kabel Fiber (Main GPON)
- Laluan Kabel Fiber (Backhaul)
- Laluan Kabel Fiber (Backhaul)
- Sekolah
- POP
- ★ Titik Mula Fiber
- ★ Titik Akhir Fiber

5. CADANGAN JADUAL & SKOP KERJA AWAL PELAKSANAAN PoP *PLINTH*KABINET

| Bil | Perkara | Hari | 1 | 2 | 3 | 4 | 5 | 6 | 7 | 8 | 9 | 10 | 11 | 12 | 13 | 14 |
|-----|----------------------------------------------|------|---|---|---|---|---|---|---|---|---|----|----|----|----|----|
| 1 | <u>Kerja Civil, Teknikal dan, Elektrikal</u> | | | | | | | | | | | | | | | |
| 1.1 | Persiapan di Tapak | 1 | | | | | | | | | | | | | | |
| 1.2 | Kerja Pemasangan <i>Plinth</i> PoP | 1 | | | | | | | | | | | | | | |
| 1.3 | Kerja Pemasangan Kabinet, FDC & rectifier | 1 | | | | | | | | | | | | | | |

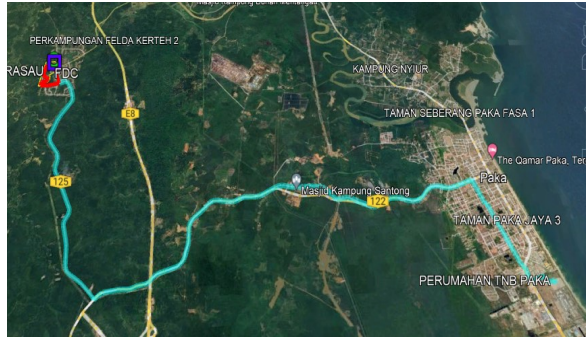
6. CADANGAN JADUAL & SKOP KERJA PELAKSANAAN FIBER

| Bil | Perkara | Bulan /Minggu | | | | | | | | | | | | | | | |
|-----|-----------------------------------------|-------------------|---|---|---|---------------|---|---|---|---------------|---|---|---|---------------|---|---|---|
| | | Nov-24 | | | | Dec-24 | | | | Jan-25 | | | | Feb-25 | | | |
| | | Minggu 1-4 1-4 | | | | Minggu 1-4 | | | | Minggu 1-4 | | | | Minggu 1-4 | | | |
| 1 | Persiapan di Tapak | ■ | | | | | | | | | | | | | | | |
| 2 | Kerja Pengesahan Kabel | ■ | | | | | | | | | | | | | | | |
| 3 | Kerja Pengorekan | | ■ | ■ | ■ | ■ | | | | | | | | | | | |
| 4 | Kerja Rentang Kabel | | | | | | ■ | ■ | ■ | | | | | | | | |
| 5 | Kerja Menimbus Tanah | | | | | | | | | ■ | ■ | ■ | | | | | |
| 6 | Kerja Penurapan Jalan/Pembersihan Tapak | | | | | | | | | | | ■ | ■ | ■ | | | |
| 7 | Integration, Testing & Commissioning | | | | | | | | | | | | | | ■ | ■ | ■ |

MAKLUMAT LALUAN ASAL FIBER

| 2.1 | NAMA JALAN | DAERAH | KAEDAH KERJA | KOORDINAT MULA | KOORDINAT AKHIR | JARAK (METER) |
|----------------------------------------------------------------------------|----------------------------------------------------------------------------------------------------------|--------|---------------------------------------------------|--------------------------|--------------------------|--------------------------------|
| A | JALAN FELDA SERI RASAU | DUNGUN | Plinth | 4.658117° 103.320775° | | 1 X 1 Meter |
| A | JALAN FELDA SERI RASAU | DUNGUN | Kabinet | 4.658117° 103.320775° | | 1 X 1 Meter |
| A1 | JALAN FELDA SERI RASAU JALAN JERAGAU - JABUR PENGHANTAR 3 JALAN JERAGAU - JABUR PENGHANTAR 5 | DUNGUN | Aerial Fiber Routing Backhaul (Anggaran) | 4.658117° 103.320775° | 4.601750, 103.449000 | 23,420 Meter (Anggaran) |
| A2 | Felda Kerteh 2 | DUNGUN | Aerial Fiber Routing GPON (Anggaran) | 4.654027° 103.322122° | 4.660037 103.317004 | 1630 Meter (Anggaran) |
| A3 | Bawah Highwat LPT2 | DUNGUN | HDD | 4.601927° 103.356098° | 4.602501° 103.356692° | 100 Meter (Anggaran) |
| A4 | TNB Pylon | DUNGUN | Open Cut | 4.621505° 103.375914° | 4.621694° 103.376550° | 100 Meter (Anggaran) |
| A5 | ECRL | DUNGUN | HDD | 4.620974° 103.400169° | 4.620969° 103.400518° | 60 Meter (Anggaran) |
| A6 | TNB Pylon | DUNGUN | Open Cut | 4.621400° 103.413406° | 4.621531° 103.414323° | 100 Meter (Anggaran) |
| A7 | Menyeberangi Jalan Besar | DUNGUN | HDD | 4.626140° 103.434146° | 4.625833° 103.434540° | 70 Meter (Anggaran) |
| A8 | Menyeberangi Jalan Besar | DUNGUN | HDD | 4.605526° 103.442725° | 4.605034° 103.443175° | 100 Meter (Anggaran) |
| A9 | Menyeberangi Jalan | DUNGUN | HDD | 4.621013° 103.374982° | 4.621426° 103.375722° | 100 Meter (Anggaran) |
| JUMLAH JARAK (PERMOHONAN TERDAHULU (TELAH TERIMA KELULUSAN PERMIT)) | | | | | | JUMLAH 25,680 METER |

LALUAN ASAL FIBER



LALUAN ASAL GPON



KAEDAH HDD



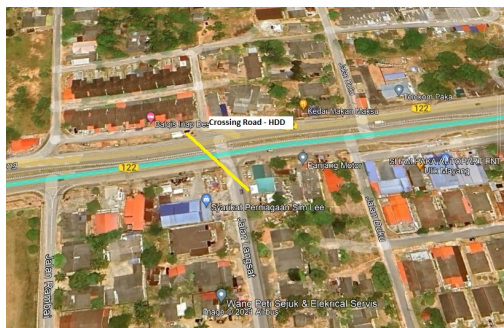
Menyeberangi Bawah Highway LPT2 – **HDD** (4.602039° 103.356439°)



Crossing Road – **HDD** (4.621220° 103.375354°)



ECRL – **HDD** (4.620796° 103.400371°)



Crossing Road – **HDD** (4.625912° 103.434404°)



Crossing Main Road – **HDD** (4.605273° 103.442936°)

KAEDAH OPEN CUT

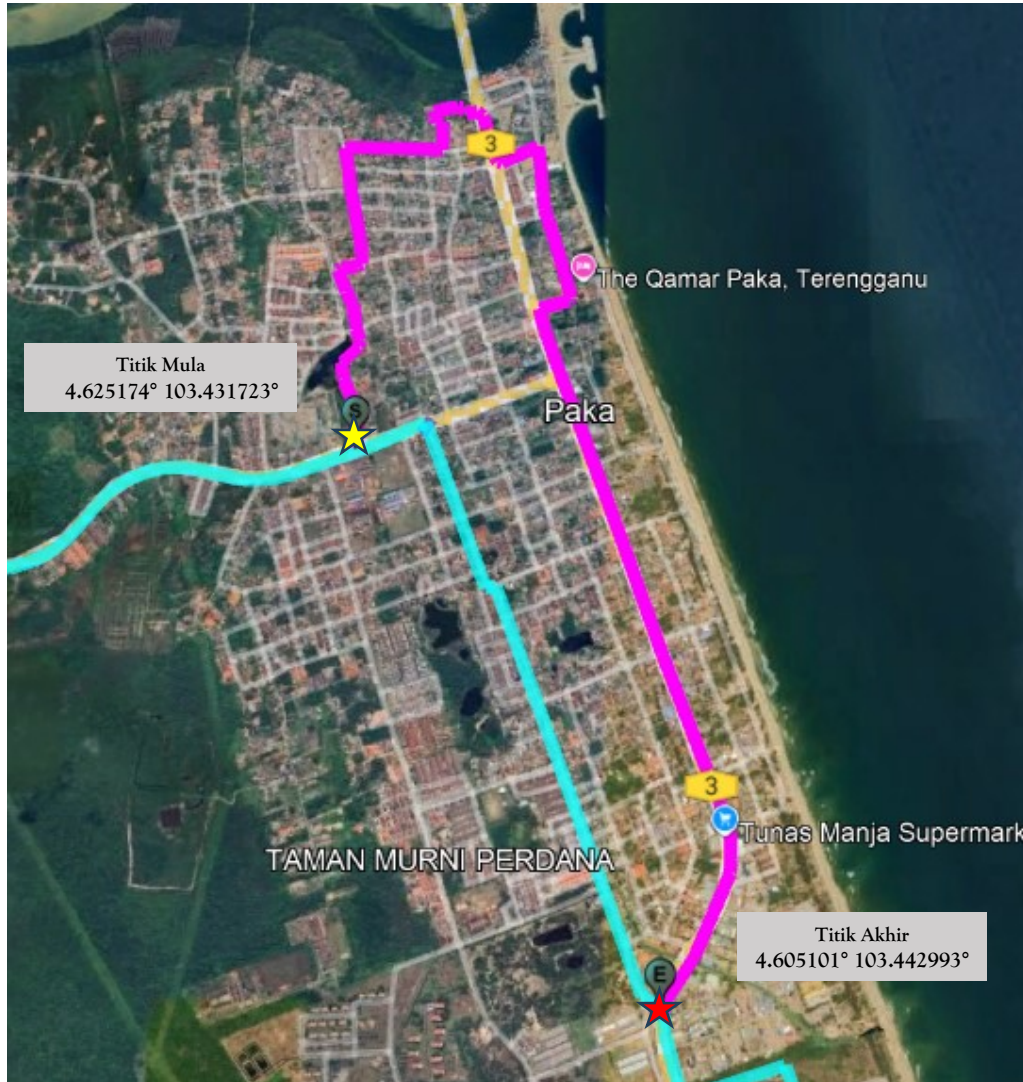


TNB Pylon – **Open Cut** (4.621303° 103.376168°)



TNB Pylon – **Open Cut** (4.621333° 103.414018°)

PERMOHONAN PENAMBAHAN JARAK FIBER

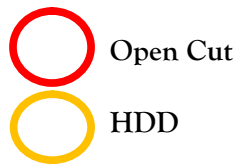
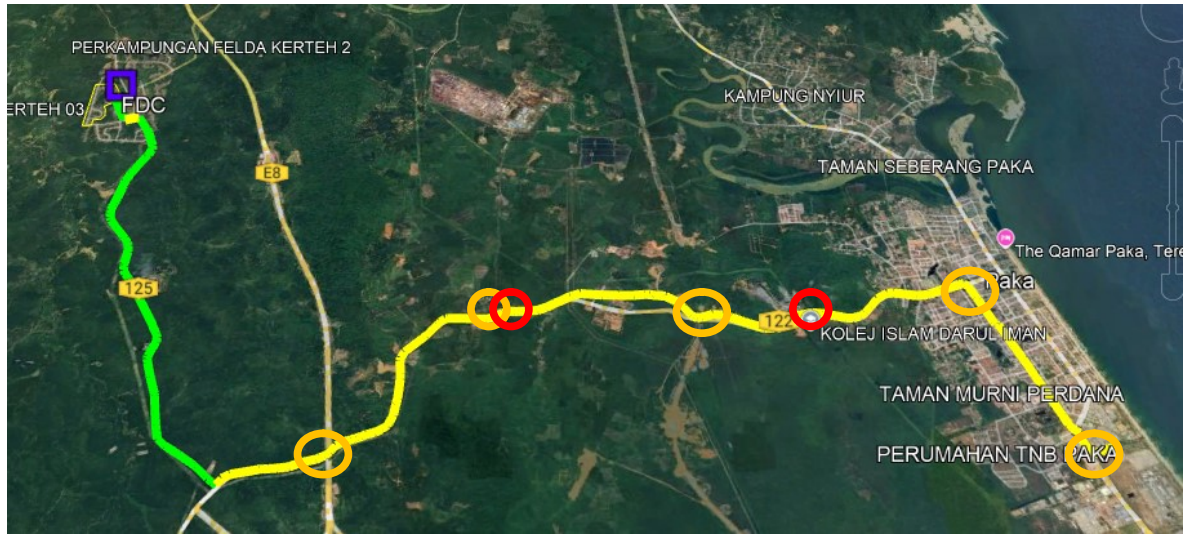


Cadangan Pelaksanaan

| Bil | Perkara | Kuantiti |
|-----|-------------------------------------------------------------|----------|
| 1 | Jumlah Cadangan Fiber Pole (Anggaran) 189 poles | 189 |
| 2 | Jumlah Jarak Fiber Pole (Anggaran) Fiber Routing -6600 m | 6.6 km |

| | | | | | | |
|---------------------------------------------------------|----------------------------------------------------------------------------------------------------------------|--------|---------------------------------------------------|---------------------------|--------------------------|-------------------------------------------|
| B1 | JALAN KUBU 1, LORONG 1 LIMBONG, JALAN AH 18 DUNGUN -KEMAMAN, LORONG 2 LIMBONG, JALAN KUALA PAKA | DUNGUN | Aerial Fiber Routing Backhaul (Anggaran) | 4.625174°, 103.431723° | 4.605101° 103.442993° | 6600 Meter (Anggaran) |
| JUMLAH JARAK PERMOHONAN BAHARU -PENAMBAHAN JARAK | | | | | | ANGGARAN JUMLAH 6600 METER |

GAMBARAJAH LALUAN - BACKHAUL



Laluan kiri jalan - kuning
Laluan kanan jalan - hijau

Backhaul



Laluan kanan jalan, dari titik mula cabinet



Laluan kanan jalan



Simpang 3, laluan kiri jalan



Laluan kiri jalan



Simpang 3, laluan kanan jalan - Route 125



Laluan kanan jalan - Route 125



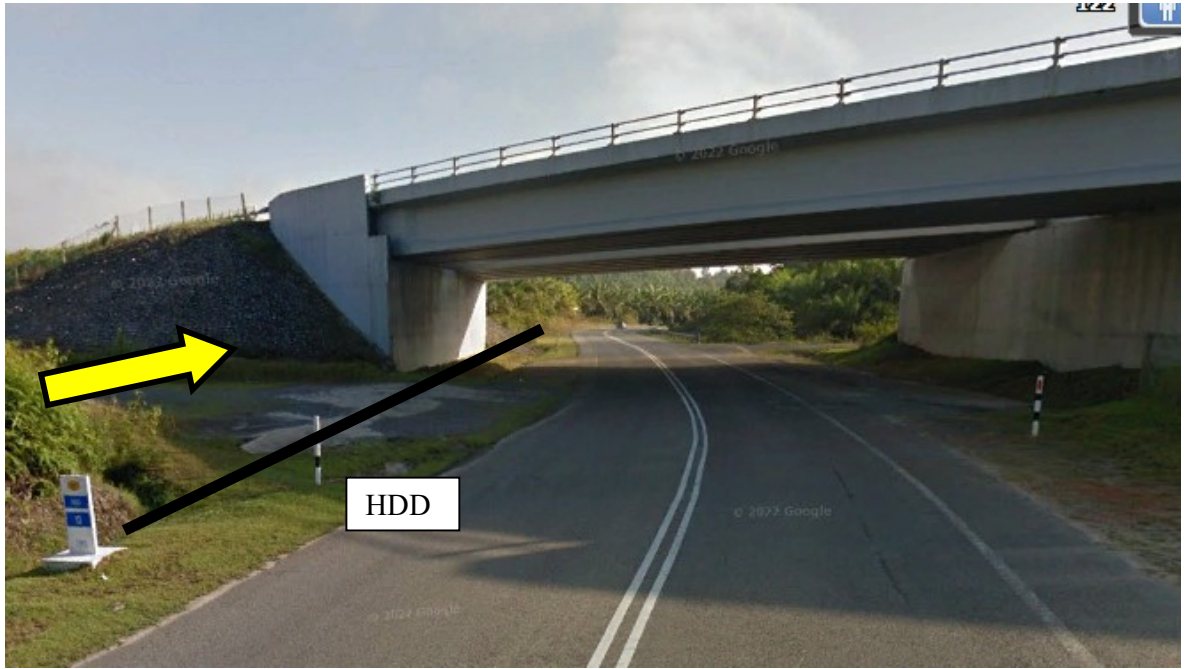
Laluan kanan jalan - Route 125



Laluan kanan jalan sehingga simpang jln 122.
HDD menyeberang jalan.



Laluan kiri jalan - laluan 122



Laluan kiri jalan - laluan 122 (HDD)



Laluan kiri jalan, simpang loji pemprosesan gas santong. HDD menyeberang jalan. Laluan 122



Laluan **kiri** jalan – bawah TNB pylon (opencut) Laluan 122



Laluan lama ke jalan kg santong, laluan **kiri** jalan.



Laluan kiri jalan, kampung santong.



Laluan kiri jalan - ECRL HDD



Laluan kiri jalan - TNB Pylon (Opencut)



Laluan kiri jalan - Laluan 122



Laluan kiri jalan - HDD menyeberang ke kanan jalan



Laluan kiri jalan - Jalan Langsung



Laluan **kiri** jalan - Jalan Merak



Laluan **kiri** jalan - Menyeberang jalan (HDD)



Laluan kiri jalan - Route 3 (Jalan Kemaman - Dungun)



Laluan kiri jalan - Ke titik akhir 4.601750, 103.449000

GAMBARAJAH LALUAN – GPON

| | NAMA JALAN | DAERAH | KAEDAH KERJA | KOORDINAT MULA | KOORDINAT AKHIR | JARAK (METER) |
|--|----------------|--------|--------------------------------------|--------------------------|--------------------------|-----------------------|
| | Felda Kerteh 2 | DUNGUN | Aerial Fiber Routing GPON (Anggaran) | 4.654027° 103.322122° | 4.660037° 103.317004° | 1630 Meter (Anggaran) |



Laluan Kiri Jalan - **Kuning**
 Laluan Kanan Jalan - **Hijau**



Laluan **kanan** jalan – Jalan Felda Kerteh 3



Laluan Kanan jalan - Jalan Felda Kerteh 3



Laluan kiri Jalan - Jalan Felda Kerteh 3



Laluan kiri Jalan - Jalan Felda Kerteh 3



Laluan kanan Jalan sehingga titik akhir - Jalan Felda Kerteh 3

-Tamat-

-Tamat-