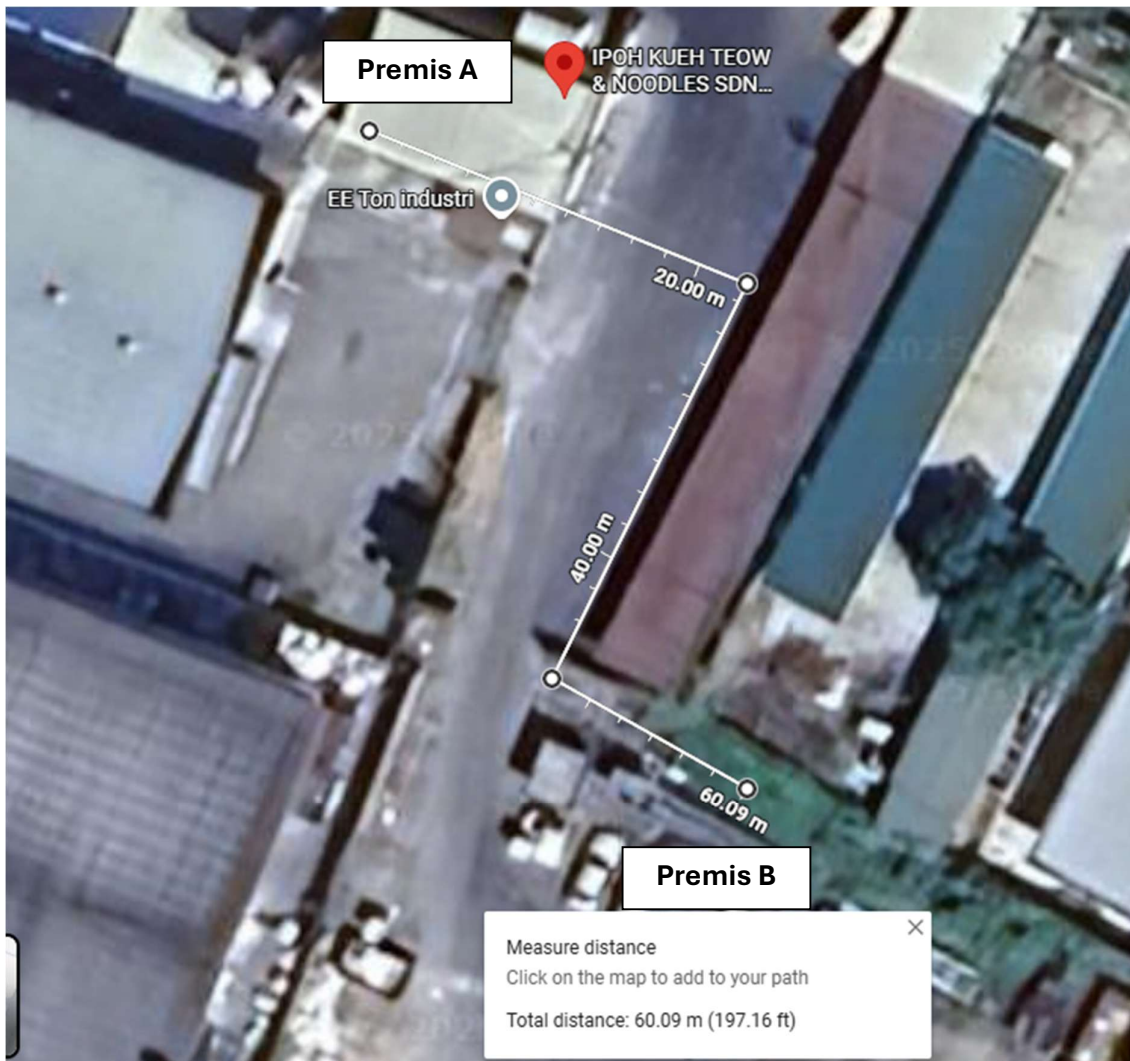


Gambar Lokasi



Nota:

- 1) Kedua-dua premis (Premis A dan Premis B) adalah milik **Ipoh Kueh Teow & Noodles Sdn. Bhd.** Premis A (lokasi sedia ada) mempunyai sistem WWTP sedia ada. Manakala premis B merupakan kilang baharu yang akan menyediakan sistem WWTP yang baharu untuk menerima dan merawat effluen dari kedua-dua premis.
- 2) Effluen dari Premis A akan dialirkan melalui saluran paip bawah tanah sepanjang **60 m** (seperti dilampirkan pada gambar pelan lokasi) ke kawasan sambungan di Premis B. Aliran adalah satu hala dari Premis A → Premis B. Tujuan pemindahan ini ialah untuk menyatukan pengendalian dan rawatan effluen di WWTP yang akan dibina di Premis B.