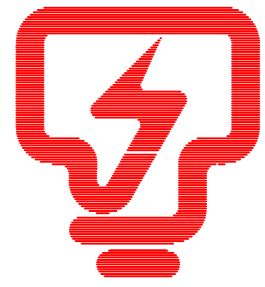


**KORIDOR  
UTILITI**  
DARUL RIDZUAN



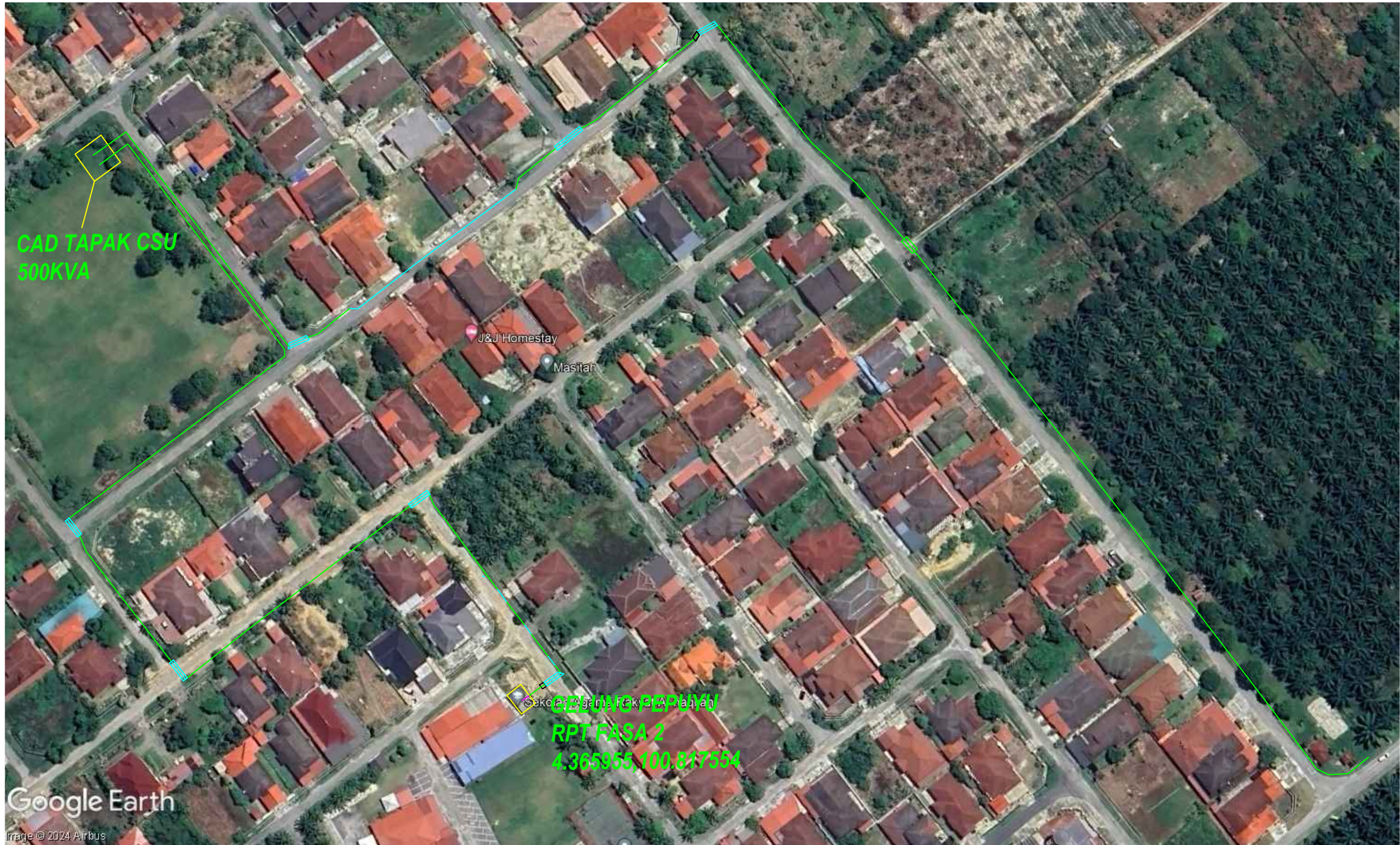
**TENAGA  
NASIONAL  
BERHAD**

**PERMOHONAN BAGI MENDAPATKAN KEBENARAN  
MENJALANKAN KERJA MSVT MEWUJUDKAN  
PENCAWANG ELEKTRIK BARU UNTUK MENYELESAIKAN  
ISU BEBAN BERLEBIHAN DI RPT GELUNG PEPUYU**

**LOKASI:  
JALAN GELUNG PEPUYU**

**NO. RUJUKAN TNB:  
D-PRT-S24-4894**


**JAN 2025**



Google Earth

Image © 2024 Airbus

**KETERANGAN**

- |   |  |   |  |
|---|--|---|--|
|  | CAD. BARU KABEL ,11KV,3C 240MMP XLPE (TRANCH)              |  | CAD. BARU KABEL ,11KV,3C 240MMP XLPE (GI PIPE 150MM) |
|  | CAD. BARU KABEL ,11KV,3C 240MMP XLPE (TAR)                 |   |  |
|  | CAD. BARU KABEL ,11KV,3C 240MMP XLPE (TAR PAIP PN10 150MM) |   |  |
|  | CAD. BARU KABEL ,11KV,3C 240MMP XLPE (TANAH)               |   |  |
|  | CAD. BARU KABEL ,11KV,3C 240MMP XLPE (TANAH)               |   |  |



NEGERI : PERAK      SUBZONE : SERI MANJUNG  
No FAIL : D-SIT-S24-4894

KELUARAN PERTAMA  
Dilukis oleh: ABD RAZIF  
Disemak oleh: AFANDI  
Diluluskan oleh: FIRDAUS  
Tarikh: 25/3/2024

MSVT - Mewujudkan PE baru untuk menyelesaikan isu beban berlebihan di Gelung Pepuyu

NO. FAIL ; 1

**PELAN 11KV**



**KETERANGAN**

- CAD. BARU KABEL ,11KV,3C 240MMP XLPE (HDD)
- CAD. BARU KABEL ,11KV,3C 240MMP XLPE (TANAH)



NEGERI : PERAK      SUBZONE : SERI MANJUNG  
 No FAIL :                      D-SIT-S24-4894

KELUARAN PERTAMA  
 Dilukis oleh: ABD RAZIF  
 Disemak oleh: AFANDI  
 Diluluskan oleh: FIRDAUS  
 Tarikh: 25/3/2024

MSVT - Mewujudkan PE baru untuk menyelesaikan isu beban berlebihan di Gelung Pepuyu

NO. FAIL ; 2

**PELAN 11KV**



**KETERANGAN**

— CAD. BARU KABEL ,11KV,3C 240MMP XLPE (HDD)



NEGERI : PERAK      SUBZONE : SERI MANJUNG  
 No FAIL : D-SIT-S24-4894

KELUARAN PERTAMA  
 Dilukis oleh: ABD RAZIF  
 Disemak oleh: AFANDI  
 Diluluskan oleh: FIRDAUS  
 Tarikh: 25/3/2024

MSVT - Mewujudkan PE baru untuk menyelesaikan isu beban berlebihan di Gelung Pepuyu

NO. FAIL ; 3      **PELAN 11KV**



**KETERANGAN**

— CAD. BARU KABEL ,11KV,3C 240MMP XLPE (HDD)



NEGERI : PERAK SUBZONE : SERI MANJUNG  
 No FAIL : D-SIT-S24-4894

KELUARAN PERTAMA  
 Dilukis oleh: ABD RAZIF  
 Disemak oleh: AFANDI  
 Diluluskan oleh: FIRDAUS  
 Tarikh: 25/3/2024

MSVT - Mewujudkan PE baru untuk menyelesaikan isu beban berlebihan di Gelung Pepuyu

NO. FAIL ; 4

**PELAN 11KV**



Google Earth

Image © 2024 Airbus

**KETERANGAN**

- CAD. BARU KABEL ,11KV,3C 240MMP XLPE (TRANCH)
- = CAD. BARU KABEL ,11KV,3C 240MMP XLPE (TAR PAIP PN10 150MM)
- CAD. BARU KABEL ,11KV,3C 240MMP XLPE (TANAH)
- = CAD. BARU KABEL ,11KV,3C 240MMP XLPE (GI PIPE 150MM)



NEGERI : PERAK      SUBZONE : SERI MANJUNG  
 No FAIL : D-SIT-S24-4894

KELUARAN PERTAMA  
 Dilukis oleh: ABD RAZIF  
 Disemak oleh: AFANDI  
 Diluluskan oleh: FIRDAUS  
 Tarikh: 25/3/2024

MSVT - Mewujudkan PE baru untuk menyelesaikan isu beban berlebihan di Gelung Pepuyu

NO. FAIL ; 5      **PELAN 11KV**