

TECHNICAL PROPOSAL

POP2 ABA4021 SEKOLAH KEBANGSAAN JELIANG (D-SIDE)

Company Name : AraTimur Sdn Bhd
Company Address : A-08-13, 8th Floor, Block A, Radia Office, Persiaran Singgahsana, 40150
 Bukit Jelutong, Shah Alam, Selangor.
Prepared By : Muhammad Danieal Adikha Bin Zaidi
Date : 31/12/2024



Starting Point

Site / Boundary Name : Sekolah Kebangsaan Jeliang
Address : Jalan Baru, Kampung Jeliang, Manong, Perak.
District : Kuala Kangsar
Postcode : 33800
State : Perak
GPS Coordinate : 4.624265, 100.874566
LRD : A

End Point

Site / Boundary Name : Kampung Guar, Manong
Address : 33800 Manong
District : Kuala Kangsar
Postcode : 33800
State : Perak
GPS Coordinate : 4.609479, 100.875353
LRD : B



PROJEK PENYEDIAAN DAN PENYELENGGARAAN POINT OF PRESENCE (POP)
FASA 2: HAB INFRASTRUKTUR GENTIAN OPTIK BERHAMPIRAN DENGAN
SEKOLAH, KAWASAN PERINDUSTRIAN, PREMIS KERAJAAN DAN KOMUNITI
SEKITARNYA OLEH KEMENTERIAN KOMUNIKASI MALAYSIA - ZON UTARA
(KKMM.400-11/17/132(1))



1.0 WORK SUMMARY

NO	PROPOSED DISTANCE AND METHOD	UNIT	QUANTITY
1	Horizontal Directional Drilling (HDD)	m	0
2	Carriage Way Open Trench (CW)	m	0
3	Grass Verge Open Trenching (GV)	m	0
4	Micro Trenching (MT)	m	0
Total			0

NO	OTHER INFORMATION	UNIT	QUANTITY
1	Installation of Short Span ADSS Fibre Cables	m	3396
2	Install New Pole	ea	121
3	Install New JRC7 Manhole	ea	0
4	Install GI Riser 50mm	ea	0
5	Install Fiber Distribution Point	ea	13
6	Install Joint Closure	ea	4
7	Estimated Time Required for Completion	days	30



PROJEK PENYEDIAAN DAN PENYELENGGARAAN POINT OF PRESENCE (POP)
FASA 2: HAB INFRASTRUKTUR GENTIAN OPTIK BERHAMPIRAN DENGAN
SEKOLAH, KAWASAN PERINDUSTRIAN, PREMIS KERAJAAN DAN KOMUNITI
SEKITARNYA OLEH KEMENTERIAN KOMUNIKASI MALAYSIA - ZON UTARA
(KKMM.400-11/17/132(1))



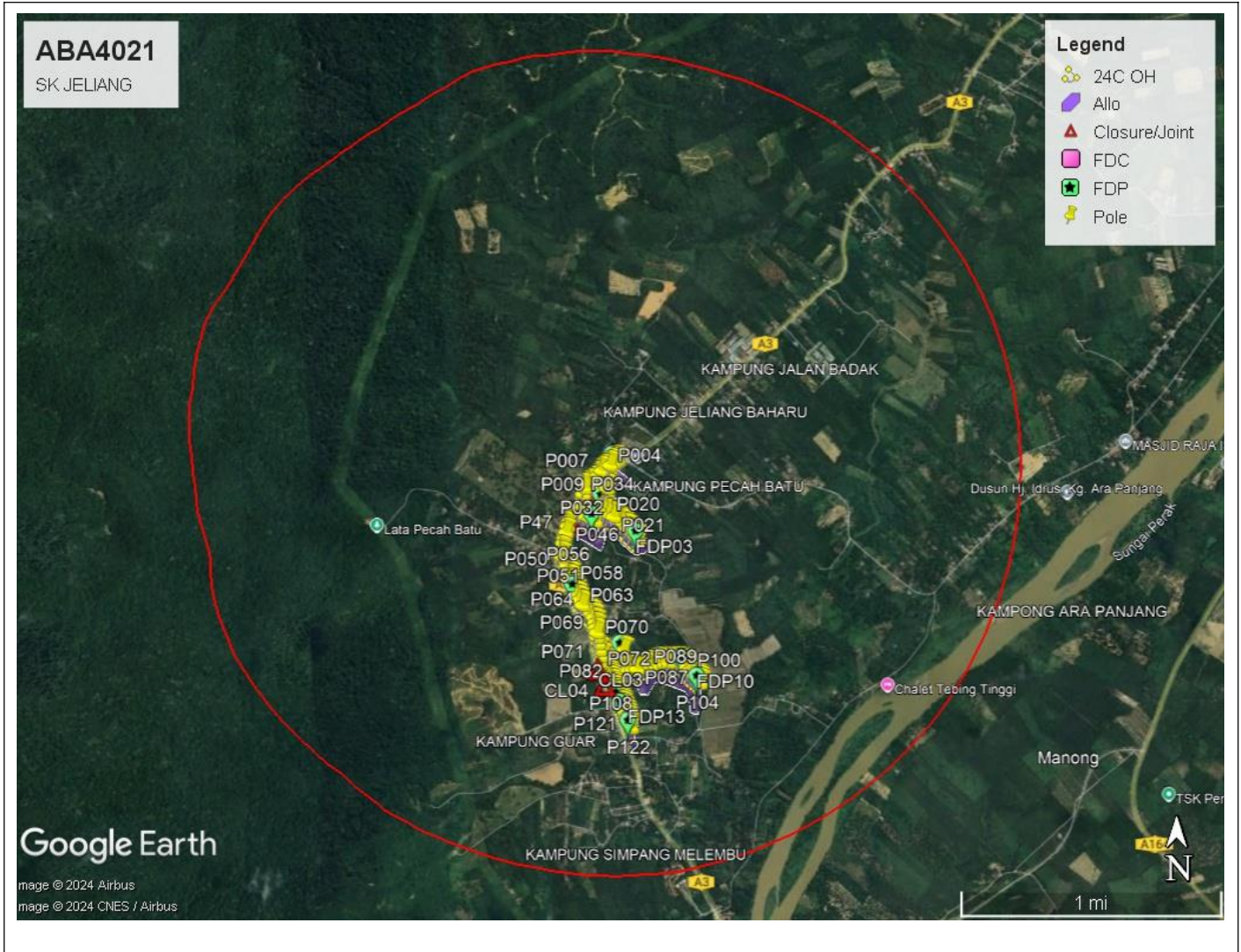
2.0 LOCAL AUTHORITY SUMMARY

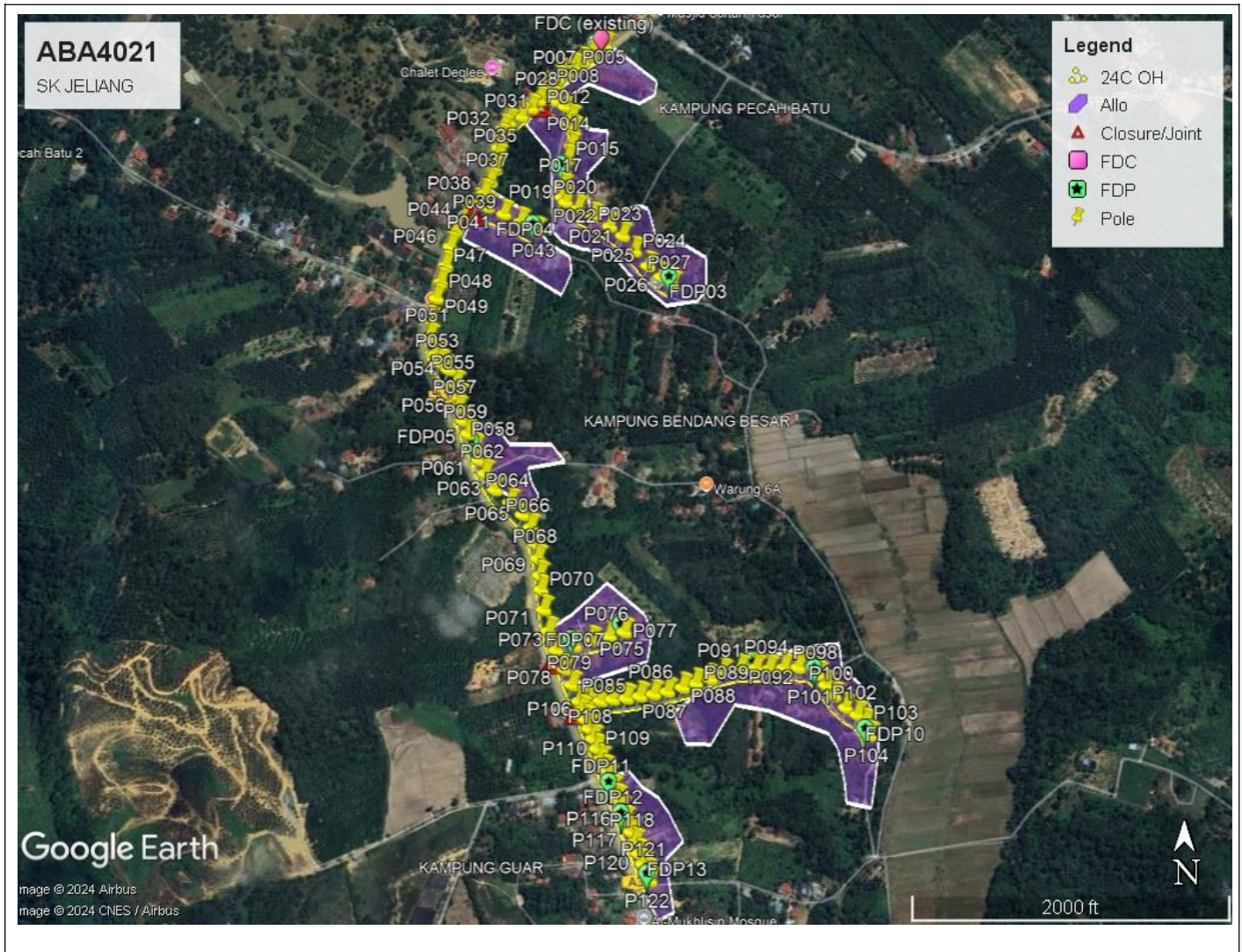
Daerah Kuala Kangsar

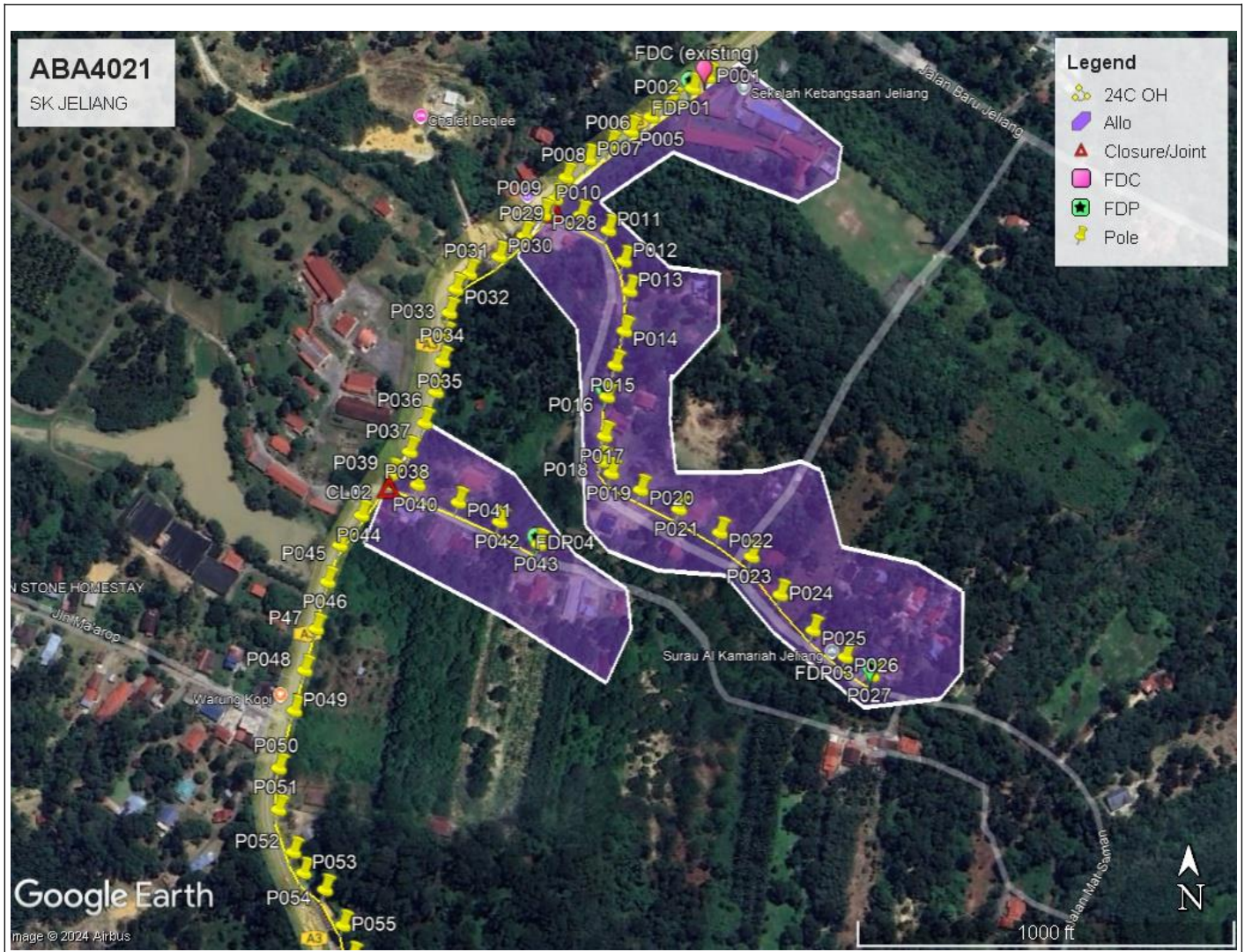
NO	ITEMS	Owner	Quantity	Distance (m)
1	HDD	JKR	-	-
		Majlis	-	-
		Estate / Private Land	-	-
2	New Pole	JKR	71	1941
		Majlis	50	1455
		Estate / Private Land	-	-
Total Distance (m)				3396

3.0 SITE PLAN (KMZ)

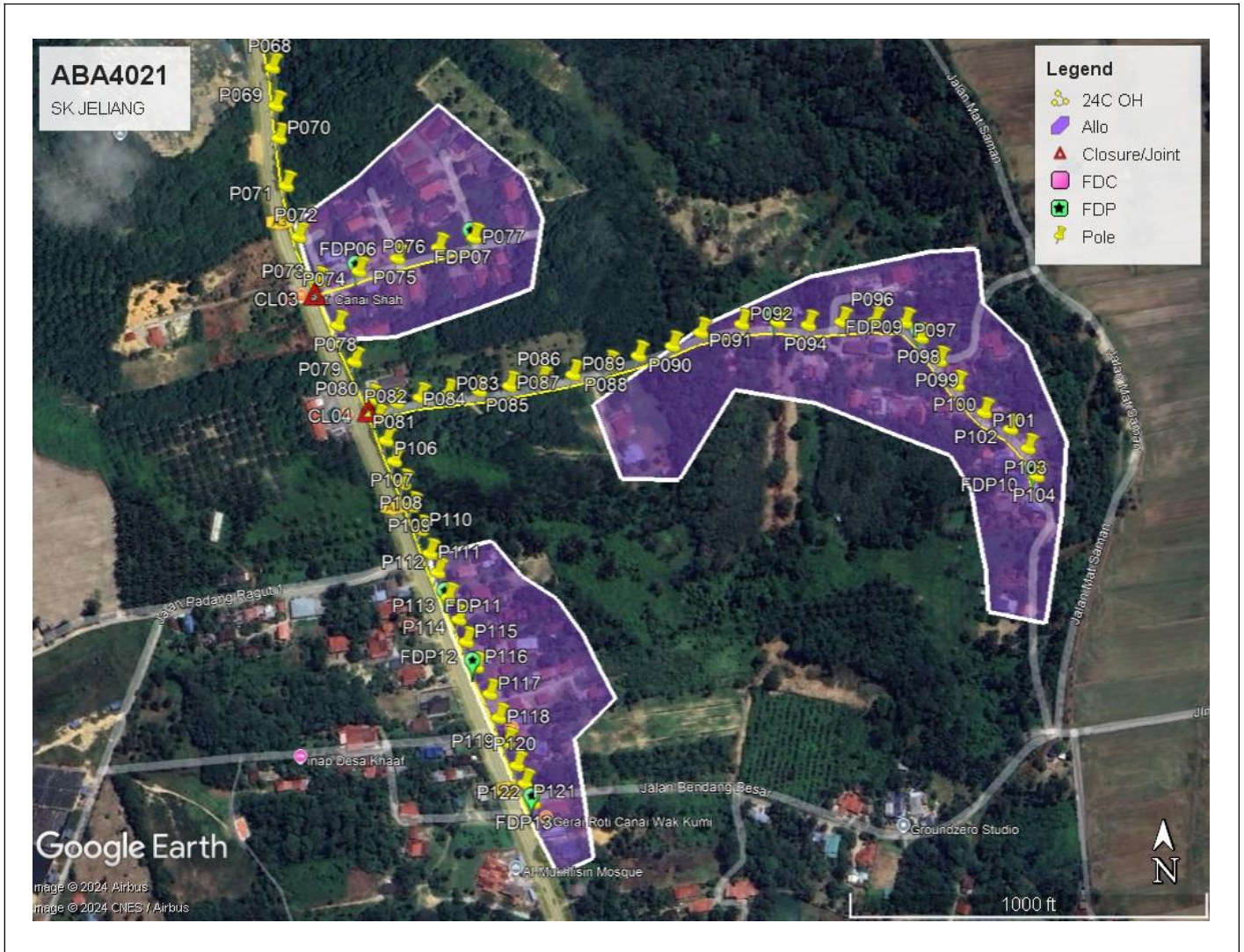
3.1 Overview Site Area







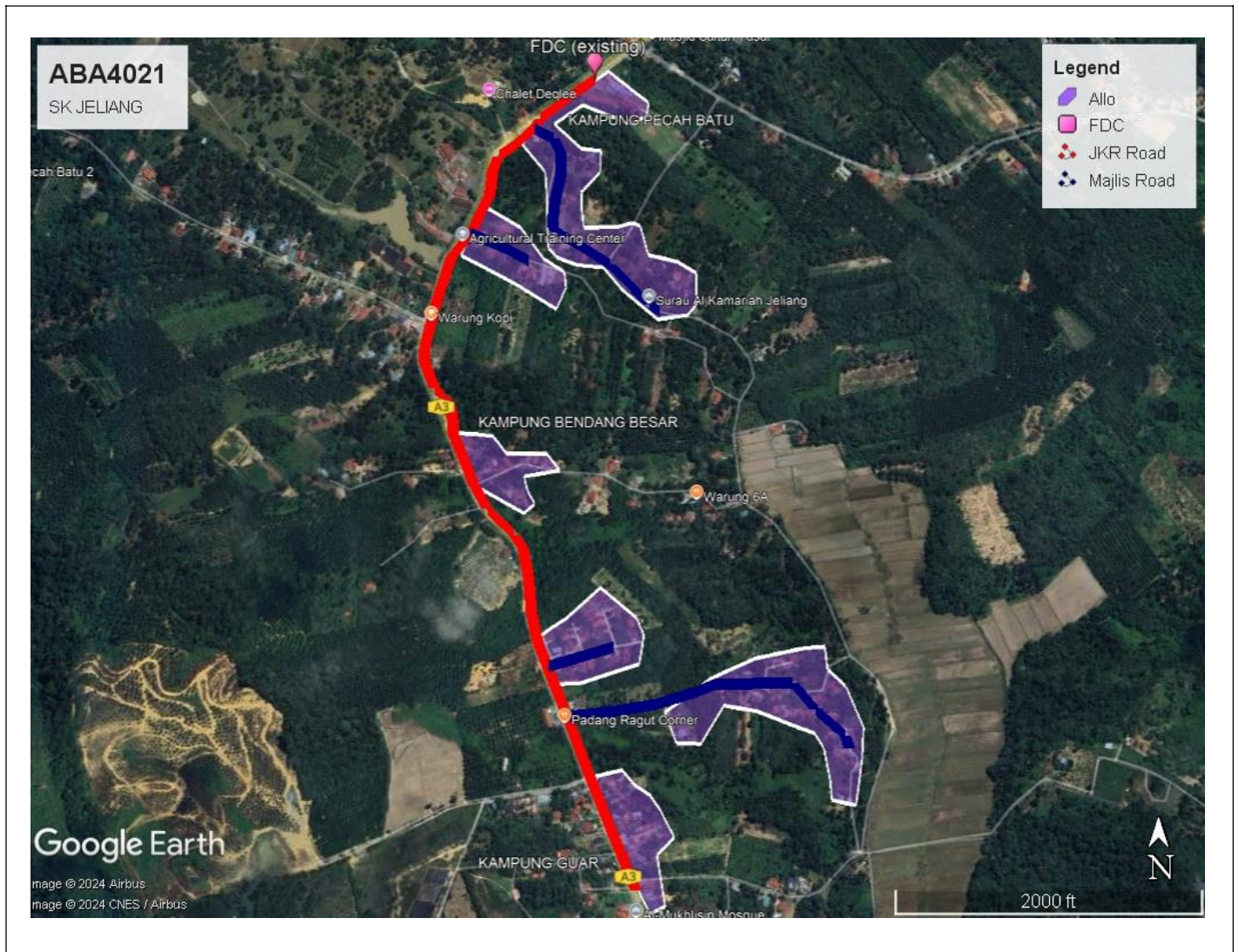




3.2 Site Plan - KMZ Routing (All Local Authority)

Red Colour - JKR Road

Blue Colour - Majlis Road



4.0 PROPOSED NEW POLE

Proposed New Pole Coordinate					
No.	Pole Number	Distance (m)	Latitude	Longitude	Local Authority
1	P001 (Existing FDC Pole)	0	4.624261	100.874562	JKR Daerah Kuala Kangsar
2	P002	21	4.624181	100.874452	JKR Daerah Kuala Kangsar
3	P003	22	4.624088	100.874306	JKR Daerah Kuala Kangsar
4	P004	21	4.623977	100.874151	JKR Daerah Kuala Kangsar
5	P005	21	4.623873	100.874003	JKR Daerah Kuala Kangsar
6	P006	21	4.623770	100.873854	JKR Daerah Kuala Kangsar
7	P007	21	4.623667	100.873695	JKR Daerah Kuala Kangsar
8	P008	24	4.623536	100.873534	JKR Daerah Kuala Kangsar
9	P009	20	4.623381	100.873455	JKR Daerah Kuala Kangsar
10	P010	25	4.623261	100.873641	Majlis Perbandaran Kuala Kangsar
11	P011	26	4.623152	100.873840	Majlis Perbandaran Kuala Kangsar
12	P012	29	4.622926	100.873954	Majlis Perbandaran Kuala Kangsar
13	P013	24	4.622712	100.873993	Majlis Perbandaran Kuala Kangsar
14	P014	33	4.622422	100.873957	Majlis Perbandaran Kuala Kangsar
15	P015	29	4.622174	100.873890	Majlis Perbandaran Kuala Kangsar
16	P016	27	4.621947	100.873831	Majlis Perbandaran Kuala Kangsar
17	P017	32	4.621662	100.873812	Majlis Perbandaran Kuala Kangsar
18	P018	21	4.621479	100.873794	Majlis Perbandaran Kuala Kangsar
19	P019	12	4.621392	100.873860	Majlis Perbandaran Kuala Kangsar
20	P020	28	4.621273	100.874074	Majlis Perbandaran Kuala Kangsar
21	P021	36	4.621133	100.874353	Majlis Perbandaran Kuala Kangsar
22	P022	38	4.620963	100.874651	Majlis Perbandaran Kuala Kangsar
23	P023	32	4.620789	100.874880	Majlis Perbandaran Kuala Kangsar
24	P024	40	4.620512	100.875091	Majlis Perbandaran Kuala Kangsar
25	P025	41	4.620251	100.875333	Majlis Perbandaran Kuala Kangsar
26	P026	35	4.620056	100.875569	Majlis Perbandaran Kuala Kangsar
27	P027	27	4.619921	100.875762	Majlis Perbandaran Kuala Kangsar
28	P028	17	4.623266	100.873370	JKR Daerah Kuala Kangsar
29	P029	24	4.623107	100.873230	JKR Daerah Kuala Kangsar
30	P030	27	4.622958	100.873049	JKR Daerah Kuala Kangsar
31	P031	27	4.622834	100.872833	JKR Daerah Kuala Kangsar
32	P032	16	4.622721	100.872737	JKR Daerah Kuala Kangsar
33	P033	20	4.622551	100.872689	JKR Daerah Kuala Kangsar
34	P034	21	4.622378	100.872657	JKR Daerah Kuala Kangsar
35	P035	21	4.622201	100.872638	JKR Daerah Kuala Kangsar

36	P036	26	4.621981	100.872591	JKR Daerah Kuala Kangsar
37	P037	26	4.621757	100.872506	JKR Daerah Kuala Kangsar
38	P038	26	4.621549	100.872396	JKR Daerah Kuala Kangsar
39	P039	23	4.621390	100.872265	JKR Daerah Kuala Kangsar
40	P040	23	4.621310	100.872452	Majlis Perbandaran Kuala Kangsar
41	P041	38	4.621182	100.872749	Majlis Perbandaran Kuala Kangsar
42	P042	39	4.621040	100.873049	Majlis Perbandaran Kuala Kangsar
43	P043	27	4.620877	100.873331	Majlis Perbandaran Kuala Kangsar
44	P044	43	4.621088	100.872040	JKR Daerah Kuala Kangsar
45	P045	30	4.620870	100.871880	JKR Daerah Kuala Kangsar
46	P046	33	4.620603	100.871786	JKR Daerah Kuala Kangsar
47	P047	40	4.620260	100.871702	JKR Daerah Kuala Kangsar
48	P048	35	4.619957	100.871617	JKR Daerah Kuala Kangsar
49	P049	34	4.619665	100.871547	JKR Daerah Kuala Kangsar
50	P050	48	4.619256	100.871445	JKR Daerah Kuala Kangsar
51	P051	34	4.618955	100.871444	JKR Daerah Kuala Kangsar
52	P052	37	4.618649	100.871554	JKR Daerah Kuala Kangsar
53	P053	19	4.618499	100.871627	JKR Daerah Kuala Kangsar
54	P054	23	4.618375	100.871781	JKR Daerah Kuala Kangsar
55	P055	33	4.618114	100.871909	JKR Daerah Kuala Kangsar
56	P056	27	4.617884	100.871975	JKR Daerah Kuala Kangsar
57	P057	25	4.617671	100.871954	JKR Daerah Kuala Kangsar
58	P058	27	4.617461	100.872054	JKR Daerah Kuala Kangsar
59	P059	28	4.617233	100.872141	JKR Daerah Kuala Kangsar
60	P060	31	4.616990	100.872265	JKR Daerah Kuala Kangsar
61	P061	27	4.616768	100.872331	JKR Daerah Kuala Kangsar
62	P062	29	4.616530	100.872443	JKR Daerah Kuala Kangsar
63	P063	37	4.616243	100.872621	JKR Daerah Kuala Kangsar
64	P064	40	4.616018	100.872893	JKR Daerah Kuala Kangsar
65	P065	35	4.615800	100.873115	JKR Daerah Kuala Kangsar
66	P066	32	4.615577	100.873259	JKR Daerah Kuala Kangsar
67	P067	33	4.615292	100.873338	JKR Daerah Kuala Kangsar
68	P068	30	4.615034	100.873389	JKR Daerah Kuala Kangsar
69	P069	33	4.614739	100.873424	JKR Daerah Kuala Kangsar
70	P070	28	4.614490	100.873452	JKR Daerah Kuala Kangsar
71	P071	41	4.614140	100.873498	JKR Daerah Kuala Kangsar
72	P072	43	4.613765	100.873581	JKR Daerah Kuala Kangsar
73	P073	41	4.613430	100.873722	JKR Daerah Kuala Kangsar
74	P074	37	4.613506	100.874036	Majlis Perbandaran Kuala Kangsar
75	P075	35	4.613601	100.874331	Majlis Perbandaran Kuala Kangsar
76	P076	36	4.613679	100.874644	Majlis Perbandaran Kuala Kangsar
77	P077	32	4.613753	100.874911	Majlis Perbandaran Kuala Kangsar

78	P078	40	4.613101	100.873871	JKR Daerah Kuala Kangsar
79	P079	34	4.612828	100.873992	JKR Daerah Kuala Kangsar
80	P080	36	4.612544	100.874118	JKR Daerah Kuala Kangsar
81	P081	22	4.612514	100.874311	Majlis Perbandaran Kuala Kangsar
82	P082	21	4.612554	100.874494	Majlis Perbandaran Kuala Kangsar
83	P083	24	4.612581	100.874705	Majlis Perbandaran Kuala Kangsar
84	P084	28	4.612601	100.874946	Majlis Perbandaran Kuala Kangsar
85	P085	27	4.612638	100.875179	Majlis Perbandaran Kuala Kangsar
86	P086	28	4.612677	100.875421	Majlis Perbandaran Kuala Kangsar
87	P087	28	4.612721	100.875660	Majlis Perbandaran Kuala Kangsar
88	P088	31	4.612792	100.875927	Majlis Perbandaran Kuala Kangsar
89	P089	28	4.612864	100.876155	Majlis Perbandaran Kuala Kangsar
90	P090	30	4.612939	100.876412	Majlis Perbandaran Kuala Kangsar
91	P091	28	4.613042	100.876627	Majlis Perbandaran Kuala Kangsar
92	P092	37	4.613108	100.876939	Majlis Perbandaran Kuala Kangsar
93	P093	32	4.613122	100.877212	Majlis Perbandaran Kuala Kangsar
94	P094	28	4.613102	100.877443	Majlis Perbandaran Kuala Kangsar
95	P095	31	4.613126	100.877700	Majlis Perbandaran Kuala Kangsar
96	P096	28	4.613131	100.877948	Majlis Perbandaran Kuala Kangsar
97	P097	26	4.613119	100.878177	Majlis Perbandaran Kuala Kangsar
98	P098	19	4.613006	100.878299	Majlis Perbandaran Kuala Kangsar
99	P099	25	4.612830	100.878438	Majlis Perbandaran Kuala Kangsar
100	P100	27	4.612645	100.878574	Majlis Perbandaran Kuala Kangsar
101	P101	31	4.612439	100.878779	Majlis Perbandaran Kuala Kangsar
102	P102	27	4.612314	100.878979	Majlis Perbandaran Kuala Kangsar
103	P103	21	4.612168	100.879116	Majlis Perbandaran Kuala Kangsar
104	P104	26	4.611958	100.879187	Majlis Perbandaran Kuala Kangsar
105	P105	21	4.612394	100.874164	JKR Daerah Kuala Kangsar
106	P106	21	4.612228	100.874231	JKR Daerah Kuala Kangsar
107	P107	20	4.612072	100.874293	JKR Daerah Kuala Kangsar
108	P108	23	4.611899	100.874362	JKR Daerah Kuala Kangsar
109	P109	21	4.611727	100.874428	JKR Daerah Kuala Kangsar
110	P110	23	4.611549	100.874500	JKR Daerah Kuala Kangsar
111	P111	23	4.611370	100.874568	JKR Daerah Kuala Kangsar
112	P112	18	4.611226	100.874627	JKR Daerah Kuala Kangsar
113	P113	24	4.611035	100.874708	JKR Daerah Kuala Kangsar
114	P114	21	4.610869	100.874787	JKR Daerah Kuala Kangsar
115	P115	20	4.610701	100.874845	JKR Daerah Kuala Kangsar
116	P116	24	4.610510	100.874924	JKR Daerah Kuala Kangsar
117	P117	27	4.610307	100.875025	JKR Daerah Kuala Kangsar
118	P118	23	4.610124	100.875092	JKR Daerah Kuala Kangsar
119	P119	24	4.609936	100.875158	JKR Daerah Kuala Kangsar

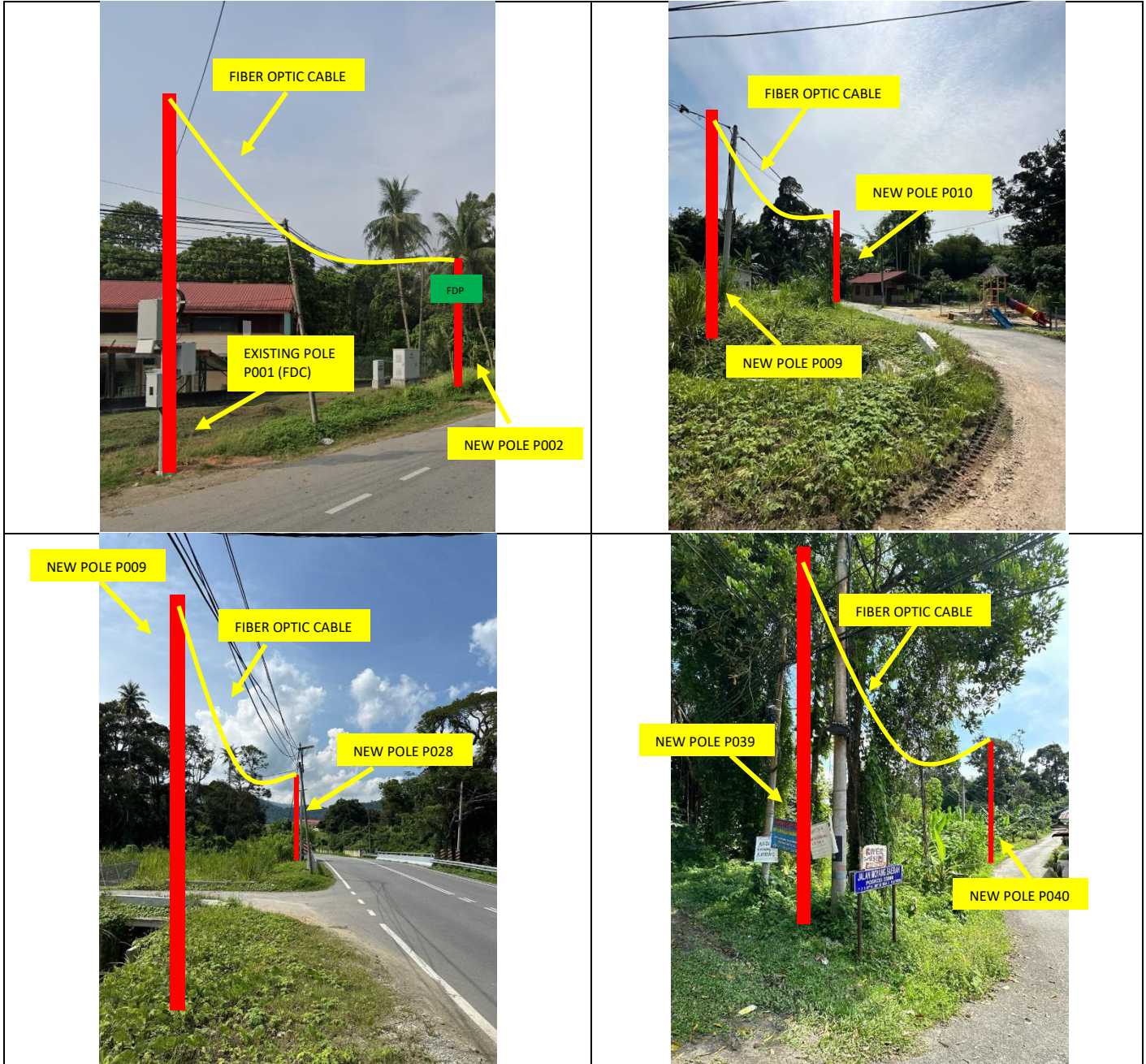


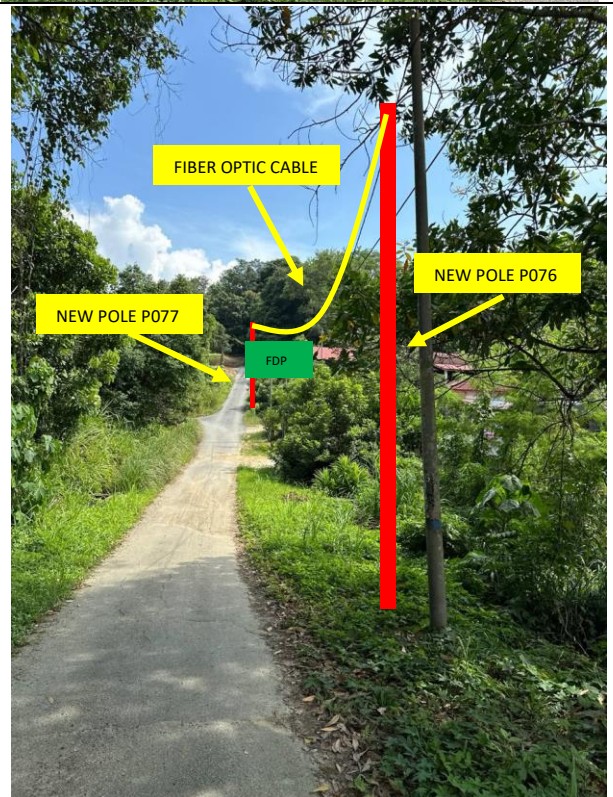
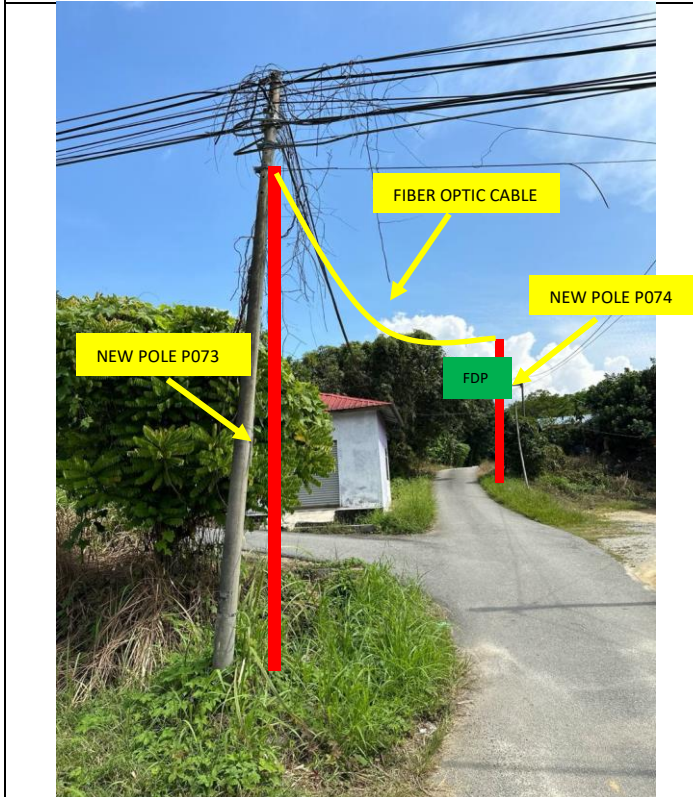
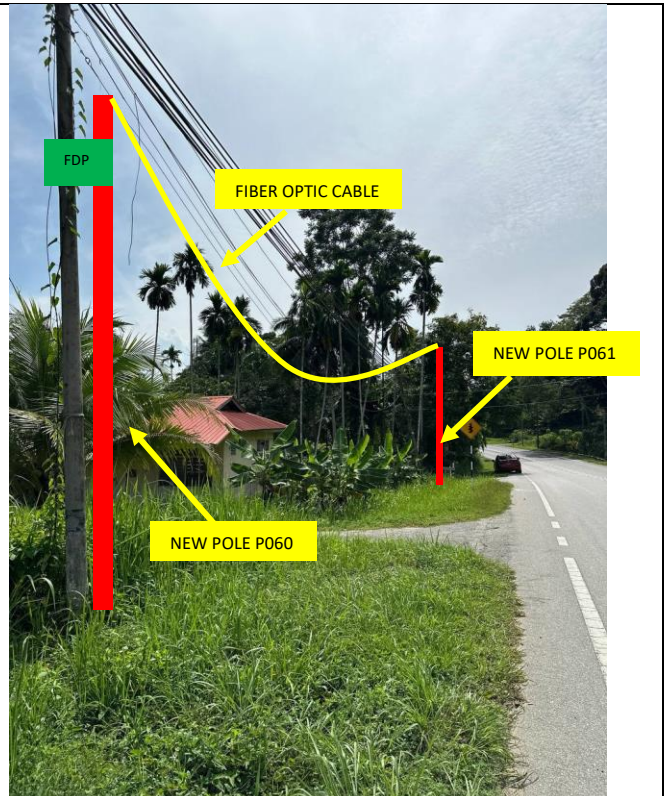
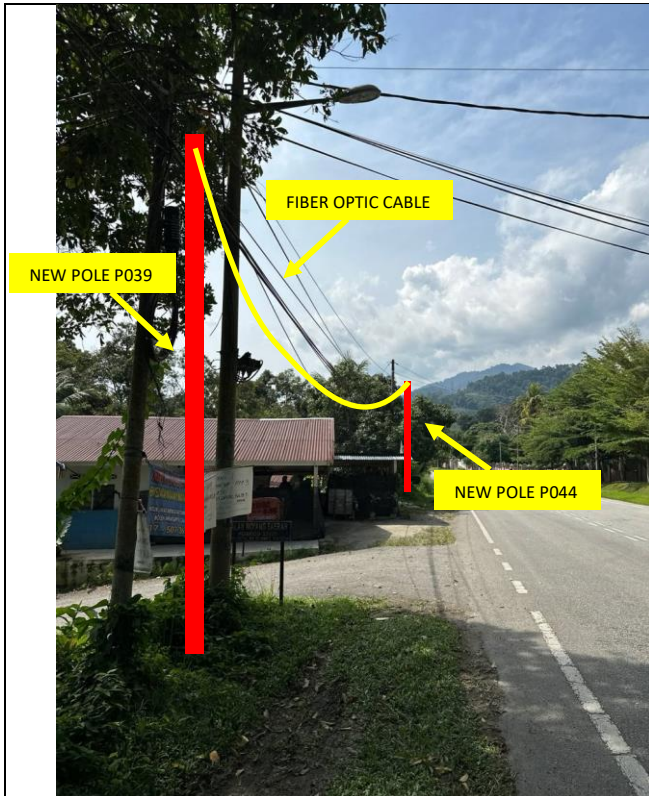
PROJEK PENYEDIAAN DAN PENYELENGGARAAN POINT OF PRESENCE (POP)
FASA 2: HAB INFRASTRUKTUR GENTIAN OPTIK BERHAMPIRAN DENGAN
SEKOLAH, KAWASAN PERINDUSTRIAN, PREMIS KERAJAAN DAN KOMUNITI
SEKITARNYA OLEH KEMENTERIAN KOMUNIKASI MALAYSIA - ZON UTARA
(KKMM.400-11/17/132(1))



120	P120	21	4.609761	100.875231	JKR Daerah Kuala Kangsar
121	P121	17	4.609626	100.875292	JKR Daerah Kuala Kangsar
122	P122	19	4.609479	100.875353	JKR Daerah Kuala Kangsar

5.0 SITE PHOTOS - PROPOSED NEW POLE





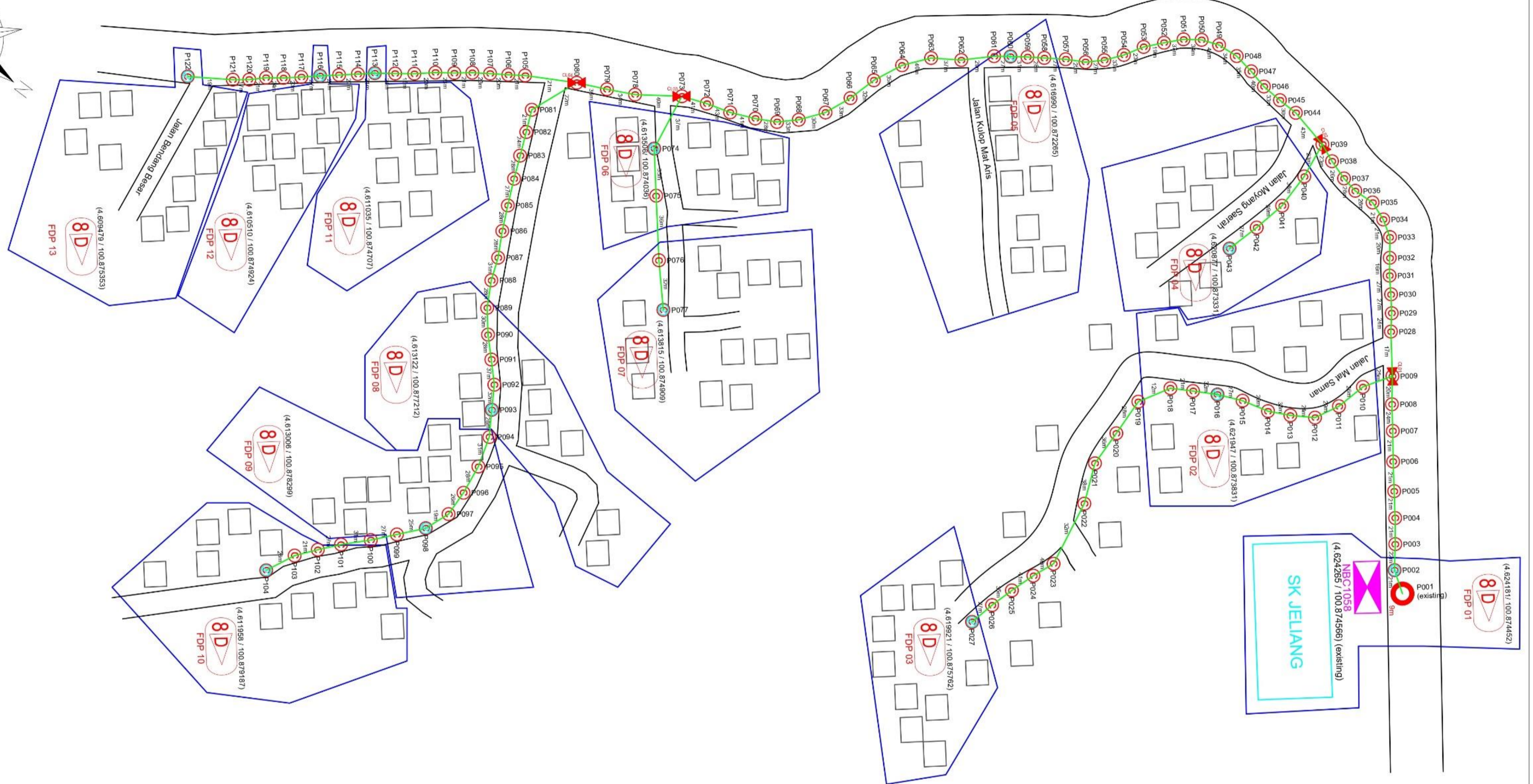
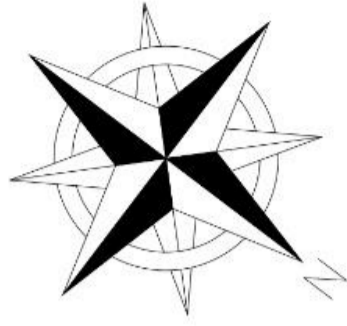


PROJEK PENYEDIAAN DAN PENYELENGGARAAN POINT OF PRESENCE (POP)
FASA 2: HAB INFRASTRUKTUR GENTIAN OPTIK BERHAMPIRAN DENGAN
SEKOLAH, KAWASAN PERINDUSTRIAN, PREMIS KERAJAAN DAN KOMUNITI
SEKITARNYA OLEH KEMENTERIAN KOMUNIKASI MALAYSIA - ZON UTARA
(KKMM.400-11/17/132(1))



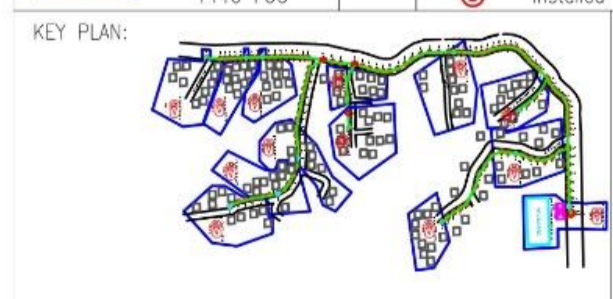
6.0 3rd PARTIES DEPENDENCIES

NO	LOCAL COUNCIL / AUTHORITY	REMARK
1	Majlis Perbandaran Kuala Kangsar	1455 m
2	JKR Daerah Kuala Kangsar	1941 m



	12C FOC		installed 1:4 / 1:8 splitter		Existing TNB Pole		Pole Ring	13		Micro-Trenching (Meter)	#	Active Outdoor Numbering	CL01	Closure NO.
	24C FOC	3396m		FDC	1		Installed Riser		7C	New Manhole (PIT)	NBD#	FDC NO.	DP1	FDP NO.
	48C FOC			Closure	4		FDP with (1:8) splitter				MH1	MH NO.		
	96C FOC			Installed Pole (9m)	1		Suspension				TKS-1	Existing TNB Pole NO.		
	144C FOC			Installed Pole (7.5m)	121		Tension				P001	New Pole NO.		
							Loop / Coil (Meter)			FDP Boundary				
							Existing Manhole			HDD (Meter)				
							Open Cut (Meter)			Open Cut (Meter)				

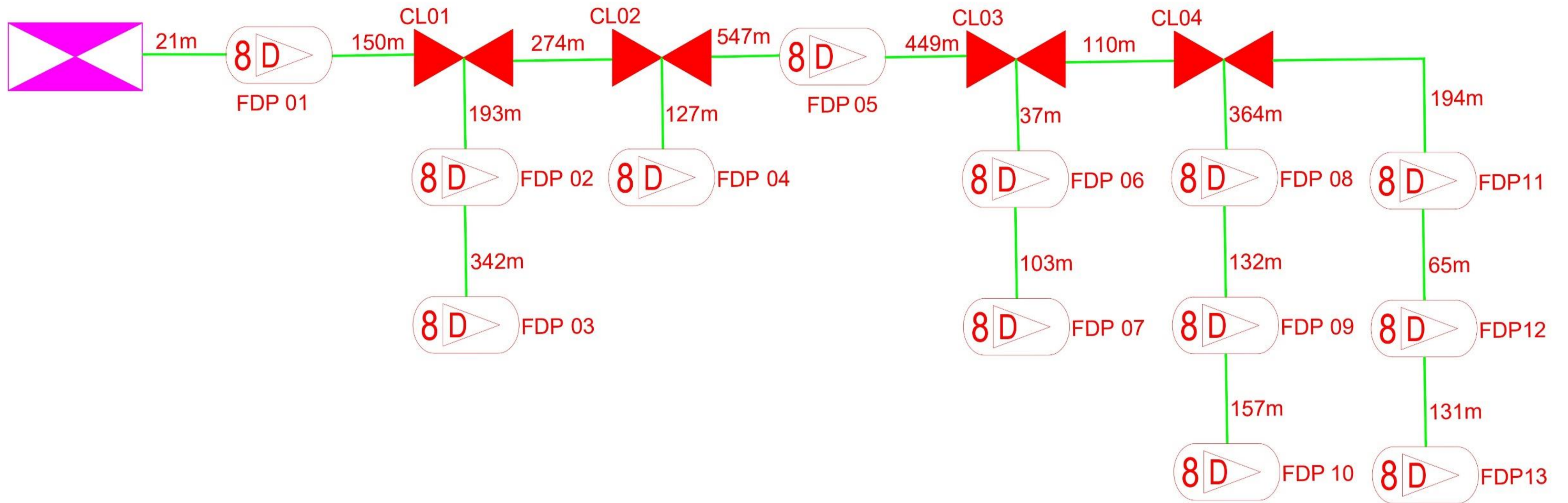
ACTUAL HOMEPASS : 104



PROJECT TITLE:
CONTRACT FOR THE PROVISION OF SUPPLY, INSTALLATION AND COMMISSIONING OF FTTX NETWORK INFRASTRUCTURE - POP 2 PROJECT (D-SIDE) - ABA4021 - SK JELIANG

DRAWING TITLE:
CONSTRUCTION DRAWING - SK JELIANG

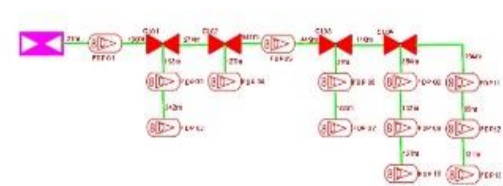
Design By : M.DANIEL ADIKHA	Date : 31 DECEMBER 2024
Drawn By : M.DANIEL ADIKHA	Scale :
Checked By :	Job Number :
DRAWING NUMBER :	Sheet : 1 / 1
THIS PRINT AND ITS COPYRIGHT ARE THE PROPERTY OF ARA TIMUR SDN BHD	
PROJECT PHASE:	Size :



12C FOC	3396m	Installed 1:4 / 1:8 splitter	Existing TNB Pole	Pole Ring	13	Micro-Trenching (Meter)	#	Active Outdoor Numbering	CL01	Closure NO.
24C FOC		FDC	Installed Riser	New Manhole (PIT)		Temporary Infra (Meter)	NBD#	FDC NO.	DP1	FDP NO.
48C FOC		Closure	FDP with (1:8) splitter	New Manhole(JRC7)	13	FDP Boundary	MH1	MH NO.		
96C FOC		Installed Pole (9m)	Suspension	Existing Manhole		HDD (Meter)	TKS-1	Existing TNB Pole NO.		
144C FOC		Installed Pole (7.5m)	Tension	Loop / Coil (Meter)		Open Cut (Meter)	P001	New Pole NO.		

ACTUAL HOMEPASS : 104

KEY PLAN:



PROJECT OWNER:



MAIN CONTRACTOR:



SUB-CONTRACTOR:



PROJECT TITLE:

CONTRACT FOR THE PROVISION OF SUPPLY, INSTALLATION AND COMMISSIONING OF FTTX NETWORK INFRASTRUCTURE - POP 2 PROJECT (D-SIDE) - ABA4021 - SK JELIANG

DRAWING TITLE:

CONSTRUCTION DRAWING - SK JELIANG

PROJECT PHASE:

Design By : M.DANIEAL ADIKHA Date : 31 DECEMBER 2024

Drawn By : M.DANIEAL ADIKHA Scale :

Checked By : Job Number :

DRAWING NUMBER : Sheet :

1 / 1

THIS PRINT AND ITS COPYRIGHT ARE THE PROPERTY OF ARA TIMUR SDN BHD Size :