

BUTIRAN JALAN TERLIBAT

Maklumat Laluan Fiber

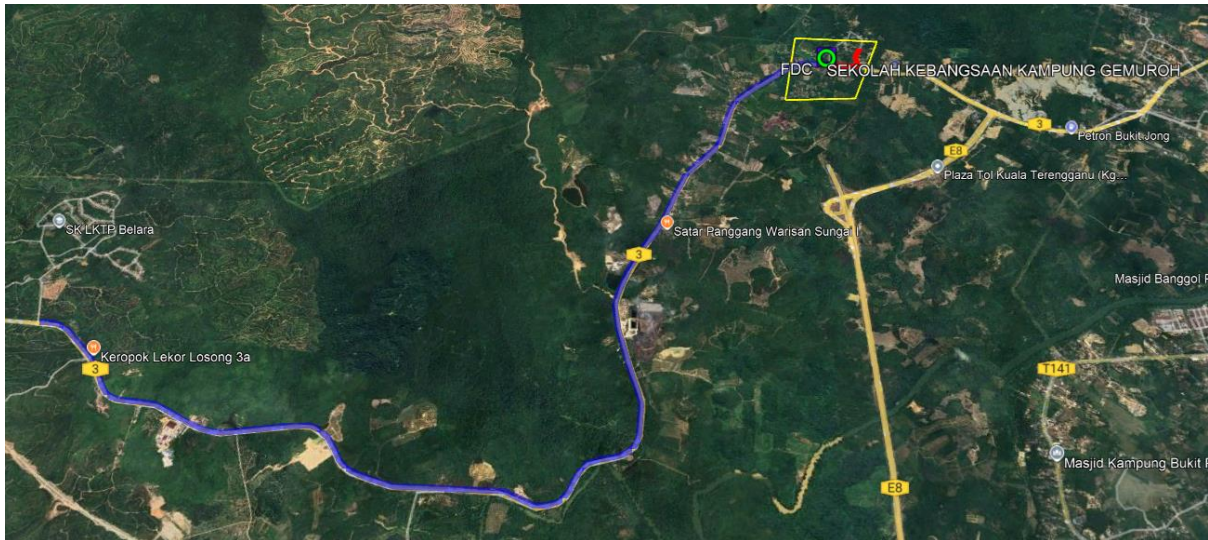
	NAMA JALAN	DAERAH	KAEDAH KERJA	KOORDINAT MULA	KOORDINAT AKHIR	JARAK (METER)
1	JALAN KELANTAN	KUALA TERENGGANU	Kabinet	5.34996, 103.01285	-	1 X 1 METER
2	JALAN KELANTAN	KUALA TERENGGANU	Plinth	5.34996, 103.01285	-	1 X 1 METER
3	JALAN KELANTAN	KUALA TERENGGANU	Backhaul	5.34996, 103.01285	5.32028, 102.94093	12,409
4	JALAN KELANTAN	KUALA TERENGGANU	GPON	5.34996, 103.01285	5.35211, 103.01641	920
JUMLAH JARAK PERMOHONAN						13,329M

Maklumat Permohonan Asal

	NAMA JALAN	DAERAH	KAEDAH KERJA	KOORDINAT MULA	KOORDINAT AKHIR	JARAK (METER)
	JALAN KOTA BHARU – KUALA TERENGGANU	KUALA TERENGGANU	Plinth	5.349804, 103.012205		1 X 1 Meter
	JALAN KOTA BHARU – KUALA TERENGGANU	KUALA TERENGGANU	Kabinet	5.349804, 103.012205		1 X 1 Meter
	JALAN KOTA BHARU – KUALA TERENGGANU	KUALA TERENGGANU	Aerial Fiber Routing Backhaul (Anggaran)	5.349804, 103.012205	5.320108, 102.940826	12473 Meter (Anggaran)
	JALAN KOTA BHARU – KUALA TERENGGANU	KUALA TERENGGANU	Aerial Fiber Routing GPON (Anggaran)	5.349804, 103.012205	5.352081, 103.016392	281 Meter (Anggaran)
JUMLAH JARAK PERMOHONAN						12754 Meter

CADANGAN TEKNIKAL UNTUK

SEKOLAH KEBANGSAAN KAMPUNG GEMUROH



MAKLUMAT CADANGAN TEKNIKAL

Nama Site:	SEKOLAH KEBANGSAAN KAMPUNG GEMUROH
Site ID:	TBA7015
Lokasi PoP Kabinet:	Kampung Gemuroh, 21060 Kuala Terengganu, Terengganu
GPS Koordinat:	5.34996, 103.01285
Lokasi Laluan Fiber	Jalan Kelantan
GPS Koordinat Backhaul: (Titik Mula-Anggaran)	5.34996, 103.01285
GPS Koordinat Backhaul: (Titik Akhir-Anggaran)	5.32028, 102.94093
GPS Koordinat GPON: (Titik Mula-Anggaran)	5.34996, 103.01285
GPS Koordinat GPON: (Titik Akhir-Anggaran)	5.354264° 103.015727°
Tarikh:	5/11/2024

Kandungan:

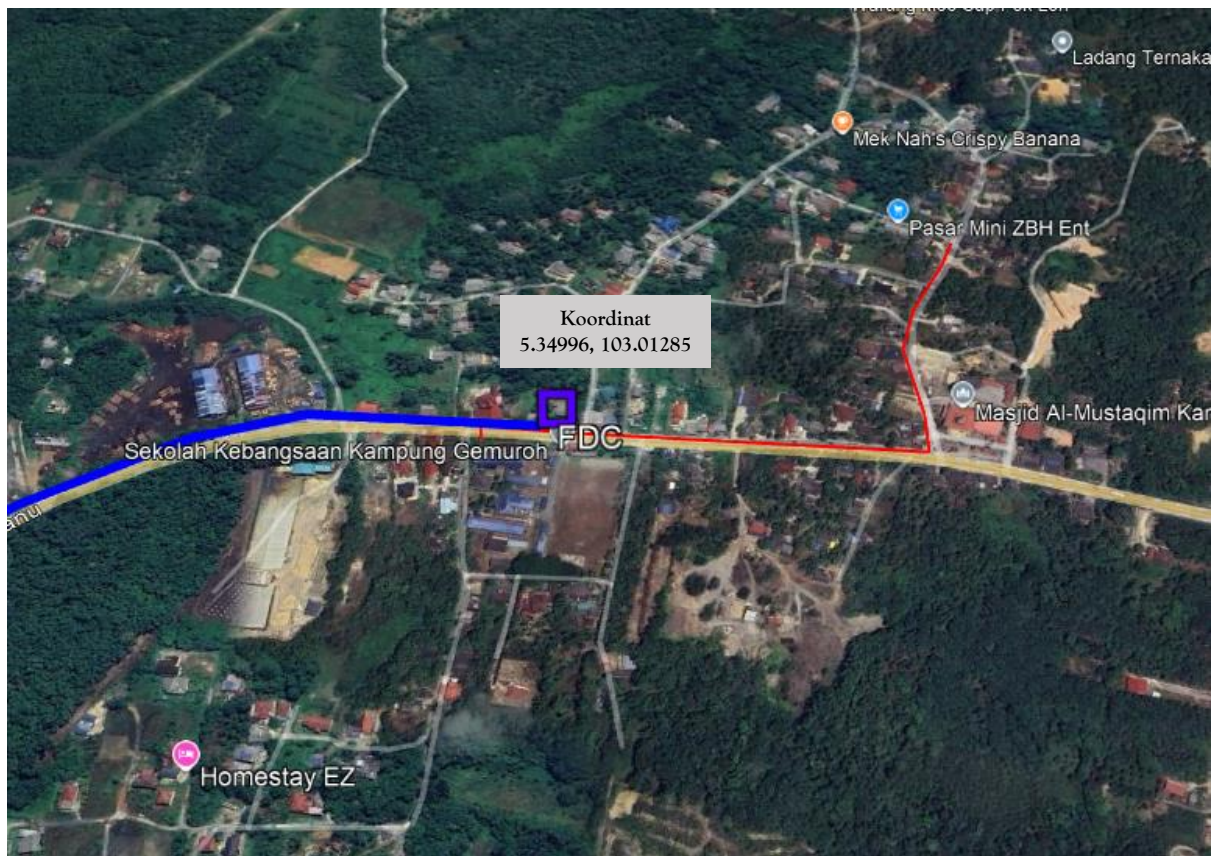
1. Ringkasan Pelaksanaan
2. Peta Penandaan Lokasi (Plinth Kabinet)
3. Gambar Lokasi (*Plinth* Kabinet)
4. Cadangan Laluan Kabel Fiber Pole
5. Cadangan Jadual & Skop Kerja Pelaksanaan PoP *Plinth* Kabinet
6. Cadangan Jadual & Skop Kerja Pelaksanaan Fiber

1. RINGKASAN PELAKSANAAN

1.1 Cadangan Pelaksanaan

Bil	Perkara	Kuantiti
1	PoP <i>Plinth</i> Kabinet Satu (1) unit	1
2	Jumlah Cadangan Fiber Pole (Anggaran) 380 poles	380 poles
3	Jumlah Jarak Fiber Pole (Anggaran) Backhaul - 12,409m GPON - 920m	13,329M

2. PETA PENANDAAN LOKASI *PLINTH* KABINET (PoP)



 SEKOLAH KEBANGSAAN KAMPUNG GEMUROH (TBA7015)

 POP

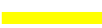







3. GAMBAR LOKASI *PLINTH* KABINET (PoP)



4. CADANGAN LALUAN KABEL FIBER POLE (ANGGARAN)








Backhaul



-  Kawasan Sempadan Fiber Servis
-  Laluan Kabel Fiber (Under Ground)
-  Laluan Kabel Fiber (Backhaul)
-  Laluan Kabel Fiber (Main GPON)
-  Sekolah
-  POP
-  Titik Mula Fiber
-  Titik Akhir Fiber

GPON



-  Kawasan Sempadan Fiber Servis
-  Laluan Kabel Fiber (Under Ground)
-  Laluan Kabel Fiber (Backhaul)
-  Laluan Kabel Fiber (Main GPON)
-  Sekolah
-  POP
-  Titik Mula Fiber
-  Titik Akhir Fiber

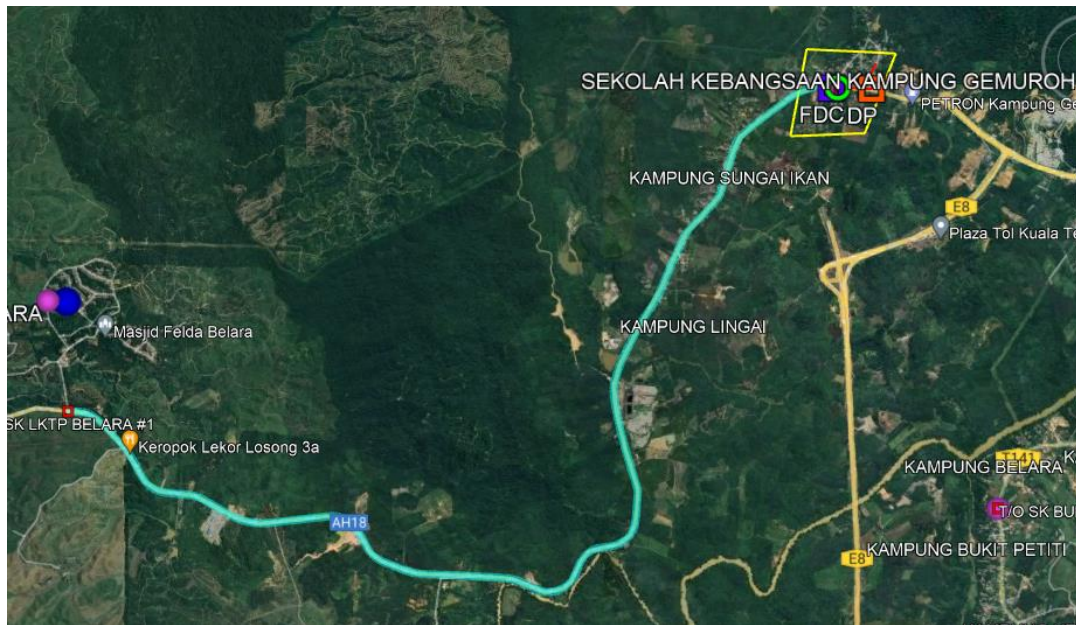
5. CADANGAN JADUAL & SKOP KERJA AWAL PELAKSANAAN PoP *PLINTH* KABINET

Bil	Perkara	Hari	1	2	3	4	5	6	7	8	9	10	11	12	13	14
1	<u>Kerja Civil, Teknikal dan, Elektrikal</u>															
1.1	Persiapan di Tapak	1														
1.2	Kerja Pemasangan <i>Plinth</i> PoP	1														
1.3	Kerja Pemasangan Kabinet, FDC & rectifier	1														

6. CADANGAN JADUAL & SKOP KERJA PELAKSANAAN FIBER

Bil	Perkara	Bulan /Minggu															
		Nov 2024			Dec 2024			Jan 2025									
		Minggu 3-4			Minggu 1-4			Minggu 1-2		Minggu 3-4							
1	Persiapan di Tapak	■															
2	Kerja Pengesahan Kabel	■															
3	Kerja Pengorekan		■	■													
4	Kerja Rentang Kabel				■	■	■										
5	Kerja Menimbus Tanah							■	■								
6	Kerja Penurapan Jalan/Pembersihan Tapak									■	■						
7	<i>Integration, Testing & Commissioning</i>												■	■	■		
8	Selesai																■

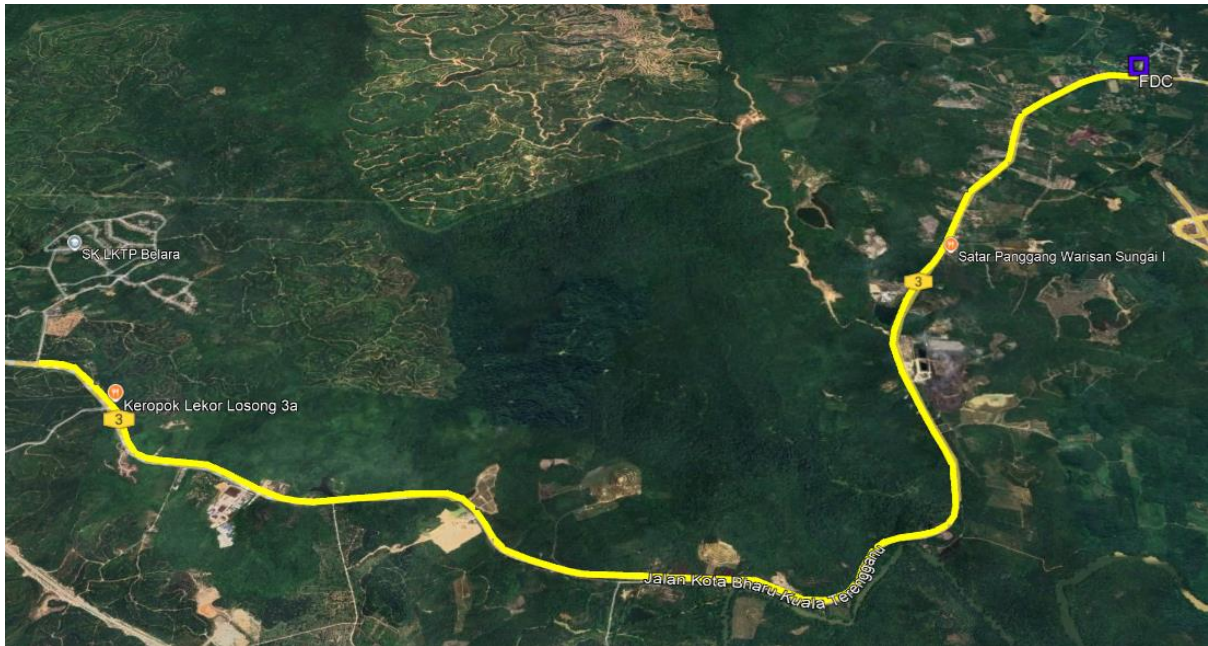
Maklumat Permohonan Asal



2.1	NAMA JALAN	DAERAH	KAEDAH KERJA	KOORDINAT MULA	KOORDINAT AKHIR	JARAK (METER)
	JALAN KOTA BHARU – KUALA TERENGGANU	KUALA TERENGGANU	Plinth	5.349804, 103.012205		1 X 1 Meter
	JALAN KOTA BHARU – KUALA TERENGGANU	KUALA TERENGGANU	Kabinet	5.349804, 103.012205		1 X 1 Meter
	JALAN KOTA BHARU – KUALA TERENGGANU	KUALA TERENGGANU	Aerial Fiber Routing Backhaul (Anggaran)	5.349804, 103.012205	5.320108, 102.940826	12473 Meter (Anggaran)
	JALAN KOTA BHARU – KUALA TERENGGANU	KUALA TERENGGANU	Aerial Fiber Routing GPON (Anggaran)	5.349804, 103.012205	5.352081, 103.016392	281 Meter (Anggaran)
JUMLAH JARAK PERMOHONAN						12754 Meter

Gambarajah Laluan Fiber

Backhaul

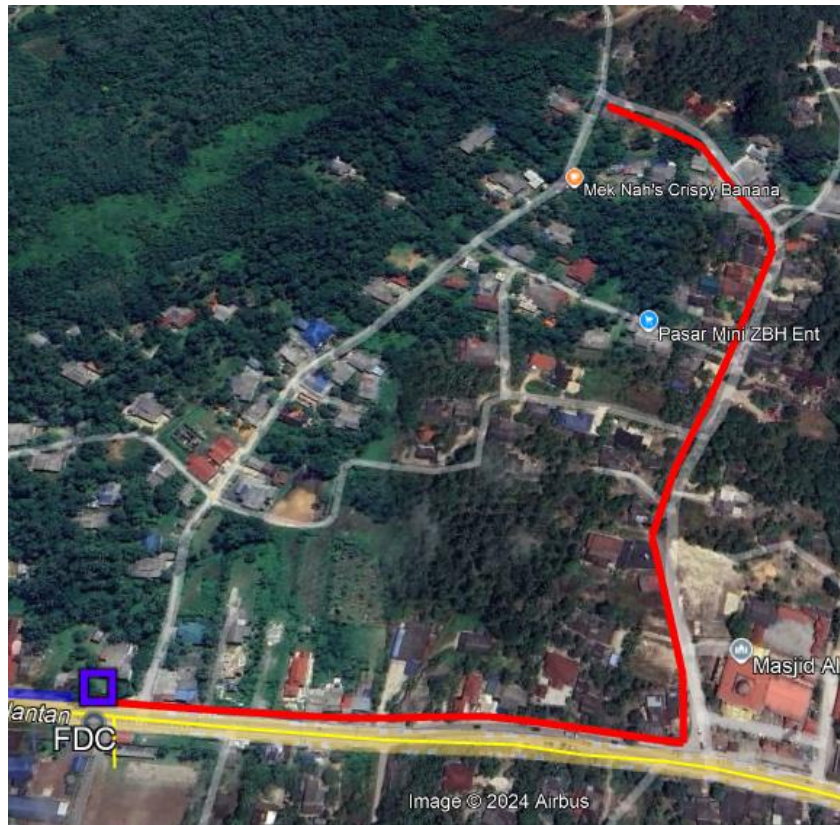


Laluan kanan jalan dari sekolah - **Kuning**





GPON



Laluan **kiri** jalan dari titik awal sehingga titik akhir

-Tamat-