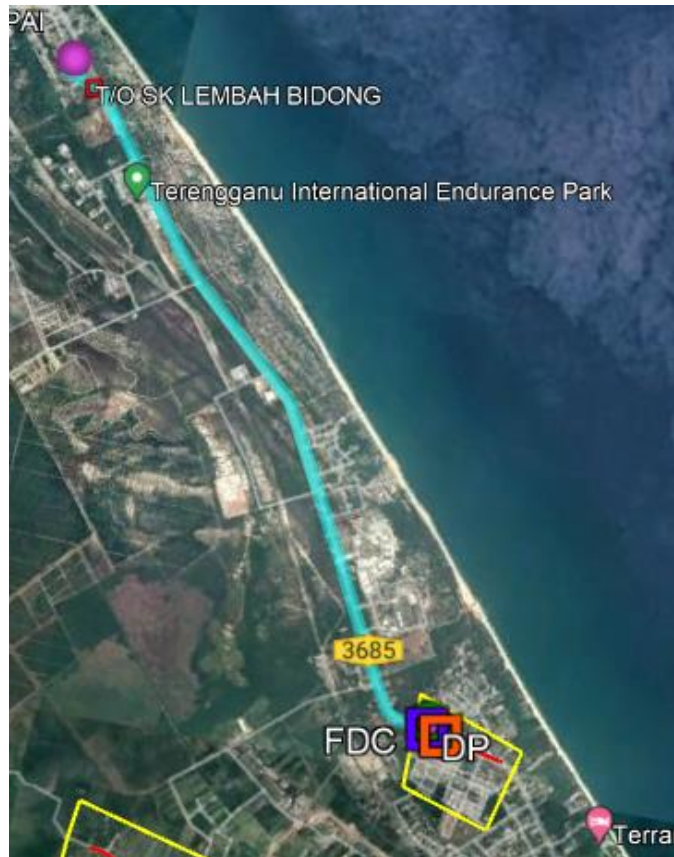


2.0 BUTIRAN JALAN TERLIBAT

2.1	NAMA JALAN	DAERAH	KAEDAH KERJA	KOORDINAT MULA	KOORDINAT AKHIR	JARAK (METER)
	JALAN MERANG	KUALA TERENGGANU	Plinth	5.465391, 103.021961		1 X 1 Meter
	JALAN MERANG	KUALA TERENGGANU	Kabinet	5.465391, 103.021961		1 X 1 Meter
	JALAN MERANG	KUALA TERENGGANU	Aerial Fiber Routing Backhaul (Anggaran)	5.465391, 103.021961	5.512287, 102.982757	6996 Meter (Anggaran)
JUMLAH JARAK PERMOHONAN						6996 Meter

CADANGAN TEKNIKAL UNTUK SEKOLAH KEBANGSAAN PAGAR BESI



MAKLUMAT CADANGAN TEKNIKAL

Nama Site:	SEKOLAH KEBANGSAAN PAGAR BESI
Site ID:	TBA7008
Lokasi PoP Kabinet:	Jalan Merang
GPS Koordinat:	5.465391, 103.021961
Lokasi Laluan Fiber	Jalan Merang
GPS Koordinat Backhaul: (Titik Mula-Anggaran)	5.465391, 103.021961
GPS Koordinat Backhaul: (Titik Akhir-Anggaran)	5.512287, 102.982757
GPS Koordinat GPON: (Titik Mula-Anggaran)	5.465391, 103.021961
GPS Koordinat GPON: (Titik Akhir-Anggaran)	5.464269, 103.028189
Tarikh:	05/03/2024

Kandungan:

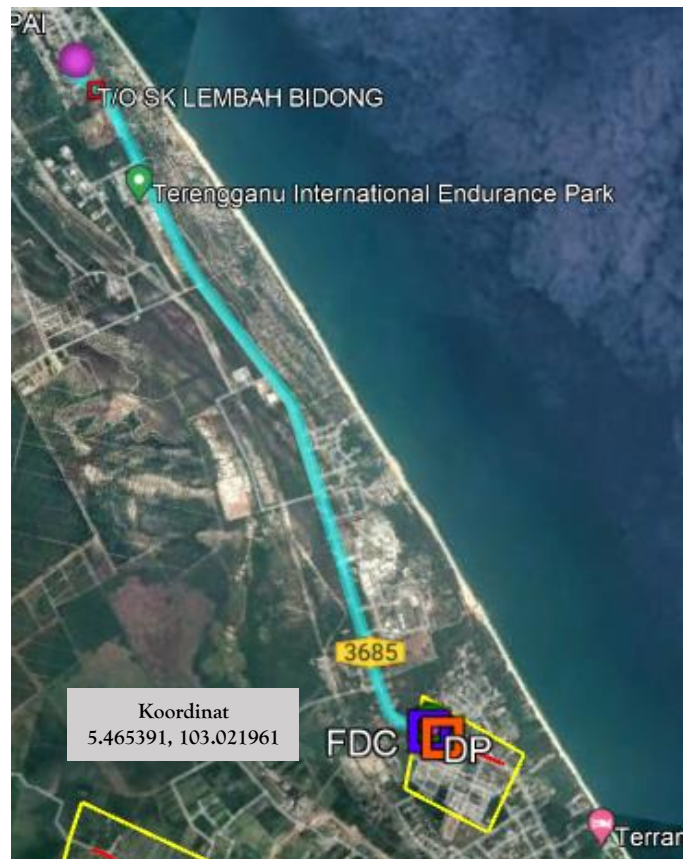
1. Ringkasan Pelaksanaan
2. Peta Penandaan Lokasi (Plinth Kabinet)
3. Gambar Lokasi (*Plinth* Kabinet)
4. Cadangan Laluan Kabel Fiber Pole
5. Cadangan Jadual & Skop Kerja Pelaksanaan PoP *Plinth* Kabinet
6. Cadangan Jadual & Skop Kerja Pelaksanaan Fiber

1. RINGKASAN PELAKSANAAN

1.1 Cadangan Pelaksanaan

Bil	Perkara	Kuantiti
1	PoP <i>Plinth</i> Kabinet Satu (1) unit	1
2	Jumlah Cadangan Fiber Pole 200 poles	200
3	Jumlah Jarak Fiber Pole (Anggaran) 6.996Km	6996m

2. PETA PENANDAAN LOKASI *PLINTH* KABINET (PoP)



 SEKOLAH KEBANGSAAN PAGAR BESI (TBA7008)

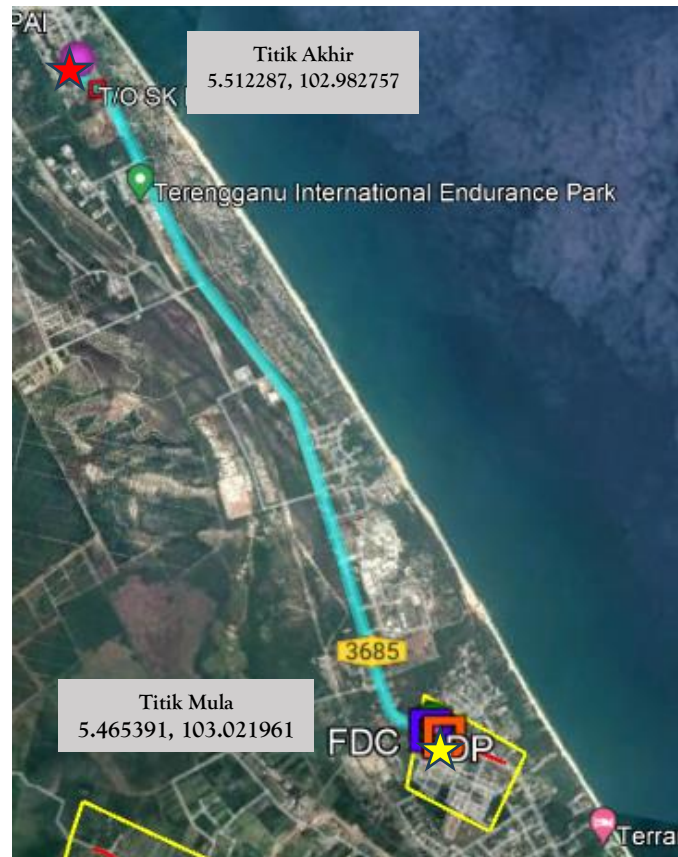
 POP

3. GAMBAR LOKASI *PLINTH* KABINET (PoP)




4. CADANGAN LALUAN KABEL FIBER POLE (ANGGARAN)

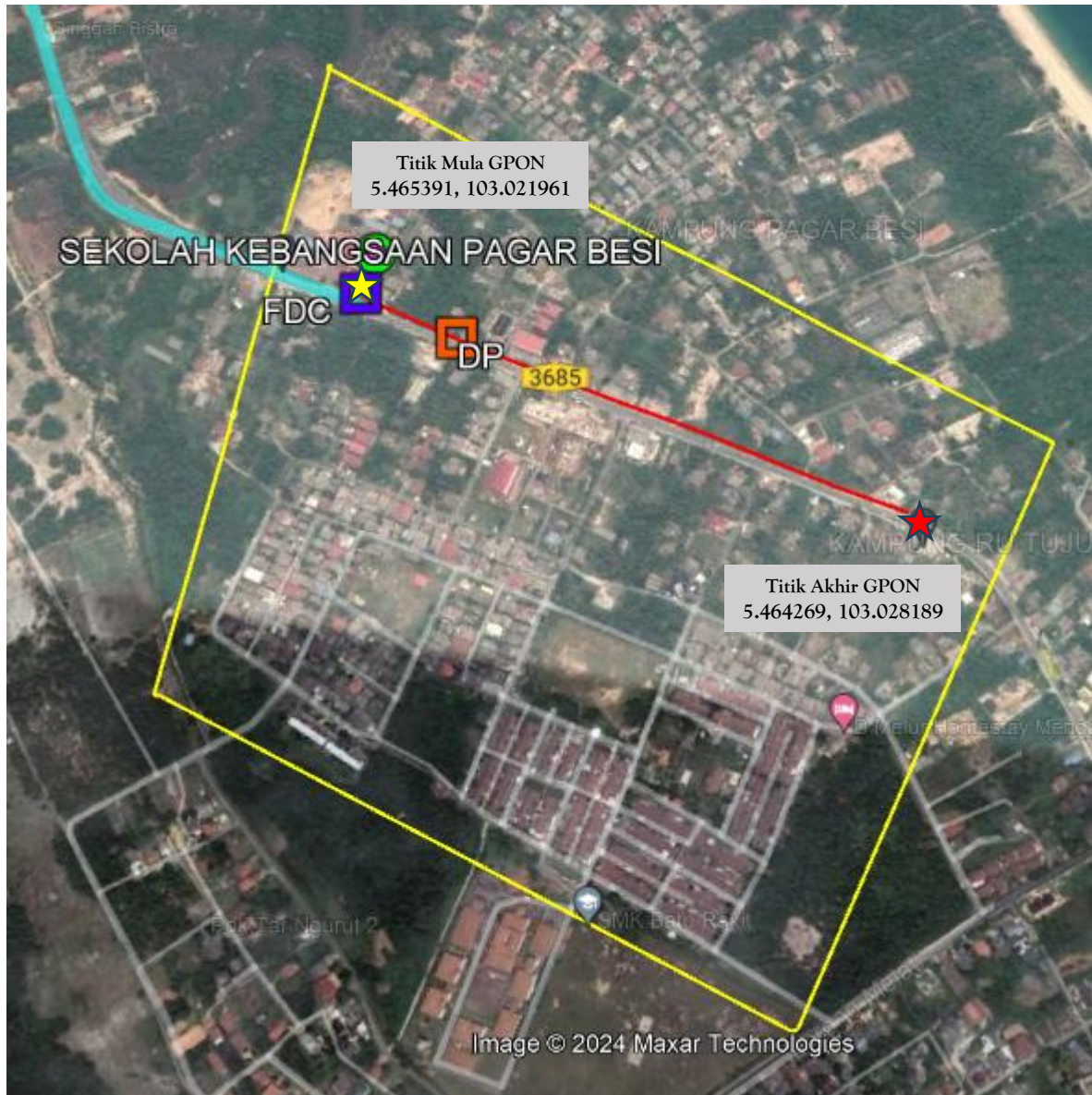
Backhaul



-  Kawasan Sempadan Fiber Servis
-  Laluan Kabel Fiber (Main GPON)
-  Laluan Kabel Fiber (Backhaul)
-  Laluan Kabel Fiber (Under Ground)

-  Sekolah
-  POP
-  Titik Mula Fiber
-  Titik Akhir Fiber

GPON



-  Kawasan Sempadan Fiber Servis
-  Laluan Kabel Fiber (Main GPON)
-  Laluan Kabel Fiber (Backhaul)
-  Laluan Kabel Fiber (Under Ground)
-  Sekolah
-  POP
-  Titik Mula Fiber
-  Titik Akhir Fiber

**5. CADANGAN JADUAL & SKOP KERJA AWAL
PELAKSANAAN
PoP *PLINTH* KABINET**

Bil	Perkara	Hari	1	2	3	4	5	6	7	8	9	10	11	12	13	14
1	<u>Kerja Civil, Teknikal dan, Elektrikal</u>															
1.1	Persiapan di Tapak	1														
1.2	Kerja Pemasangan <i>Plinth</i> PoP	1														
1.3	Kerja Pemasangan Kabinet, FDC & rectifier	1														

6. CADANGAN JADUAL & SKOP KERJA PELAKSANAAN FIBER

Bil	Perkara	Bulan /Minggu															
		Apr 2024			Mei 2024			Jun 2024									
		Minggu 3-4			Minggu 1-4			Minggu 1-2		Minggu 3-4							
1	Persiapan di Tapak	■															
2	Kerja Pengesahan Kabel	■															
3	Kerja Pengorekan		■	■													
4	Kerja Rentang Kabel				■	■	■										
5	Kerja Menimbus Tanah							■	■								
6	Kerja Penurapan Jalan/Pembersihan Tapak									■	■						
7	<i>Integration, Testing & Commissioning</i>												■	■	■		
8	Selesai																■

-Tamat-