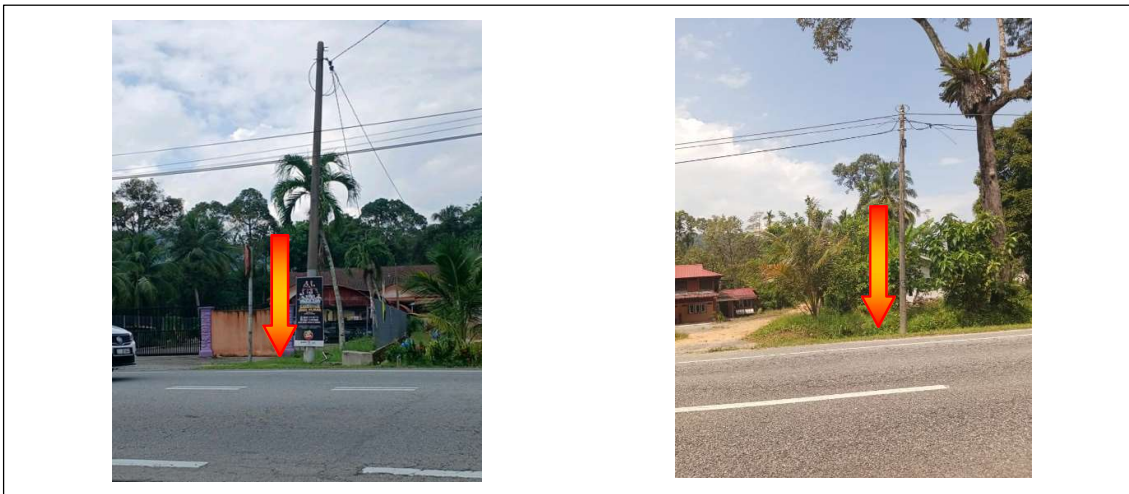


POP2 D/SIDE SK DATO' PANGLIMA BUKIT GANTANG – Technical Proposal

Company Name	:	Kuasa Sekata Sdn. Bhd.
Company Address	:	No. 2, Kompleks Penghulu, Tasik Biru Kundang, 48050 Rawang, Selangor
Prepared By	:	Muhammad Fahmi Bin Ahmad Zure
Date	:	22/08/2024



POINT A

POINT B

Starting Point

Site / Boundary Name	:	SK DATO' PANGLIMA BUKIT GANTANG
Address	:	Jalan Kuala Kangsar
District	:	Changkat Jering
Postcode	:	34850
State	:	Perak
GPS Coordinate	:	4.782168, 100.772541
LRD	:	A

End Point

Site / Boundary Name	:	SK DATO' PANGLIMA BUKIT GANTANG
Address	:	No 226, Jalan Changkat Jering - Taiping
District	:	Changkat Jering
Postcode	:	34850
State	:	Perak
GPS Coordinate	:	4.780461, 100.779912
LRD	:	B



PROJEK PENYEDIAAN DAN PENYELENGGARAAN POINT OF PRESENCE (POP) FASA 2: HAB INFRASTRUKTUR GENTIAN OPTIK BERHAMPIRAN DENGAN SEKOLAH, KAWASAN PERINDUSTRIAN, PREMIS KERAJAAN DAN KOMUNITI SEKITARNYA OLEH KEMENTERIAN KOMUNIKASI MALAYSIA - ZON UTARA (KKMM.400-11/17/132(1))



1.0 Work Summary

No	Proposed Distance and Method	Unit	Qty
1	Horizontal Directional Drilling (HDD)	m	0
2	Carriage Way Open trench (CW)	m	0
3	Grass Verge Open Trenching (GV)	m	0
4	Micro trenching (MT)	m	0
	Total		0

	Other Information	Unit	Qty
1	Proposed Manhole	EA	0
2	Proposed Pole	EA	74
3	Joint Closure	EA	2
4	Estimated time required for completion	days	40



PROJEK PENYEDIAAN DAN PENYELENGGARAAN POINT OF PRESENCE (POP) FASA 2: HAB INFRASTRUKTUR GENTIAN OPTIK BERHAMPIRAN DENGAN SEKOLAH, KAWASAN PERINDUSTRIAN, PREMIS KERAJAAN DAN KOMUNITI SEKITARNYA OLEH KEMENTERIAN KOMUNIKASI MALAYSIA - ZON UTARA (KKMM.400-11/17/132(1))

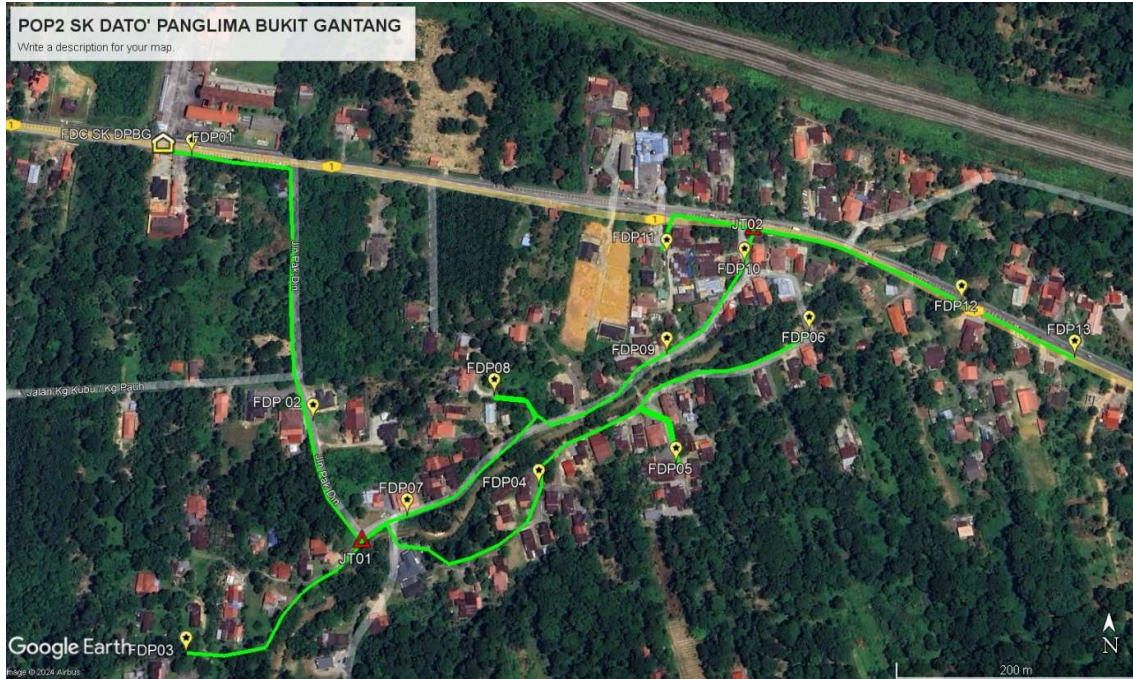


2.0 Local Authority Summary

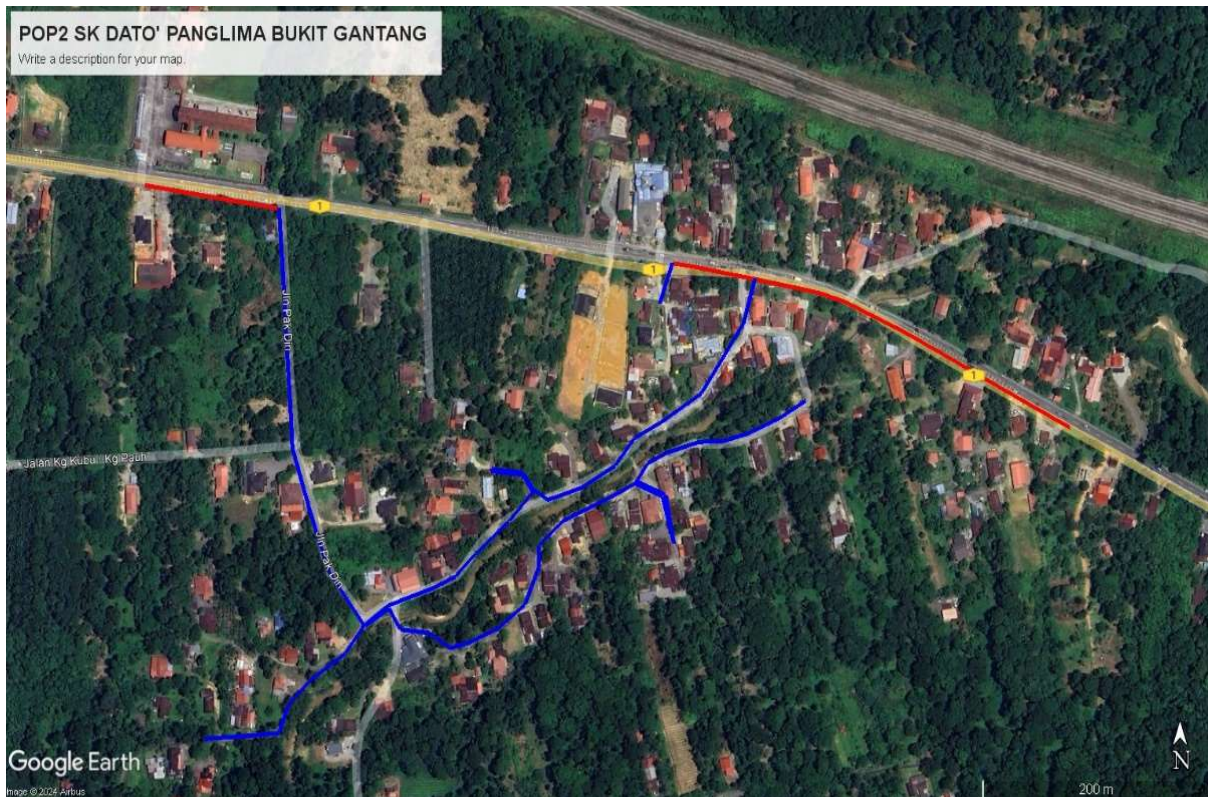
1. Daerah Changkat Jering

Bil	Items	Owner	Quantity (ea)	Distance (m)
1	New Pole	JKR	19	570
		Pejabat Daerah & Tanah	55	1,650
		Estate / Private Land	-	-
Total				2,220m

3.0 Site Plan – KMZ (Overview site area)



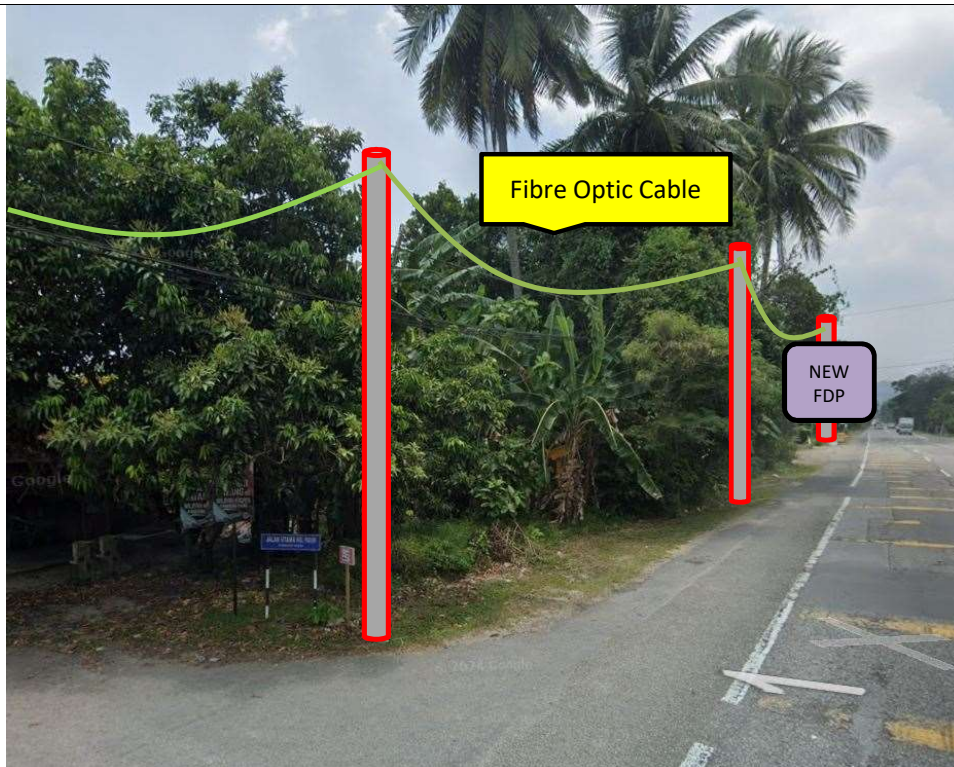
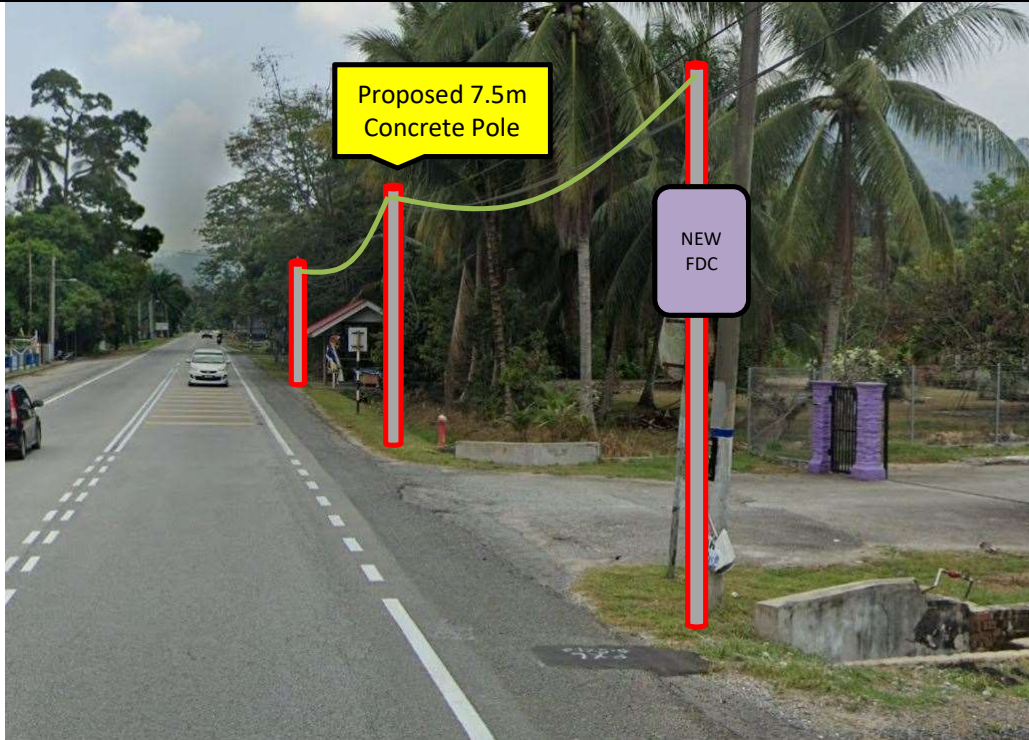
4.0 Site Plan – KMZ Routing (All Local Authority)

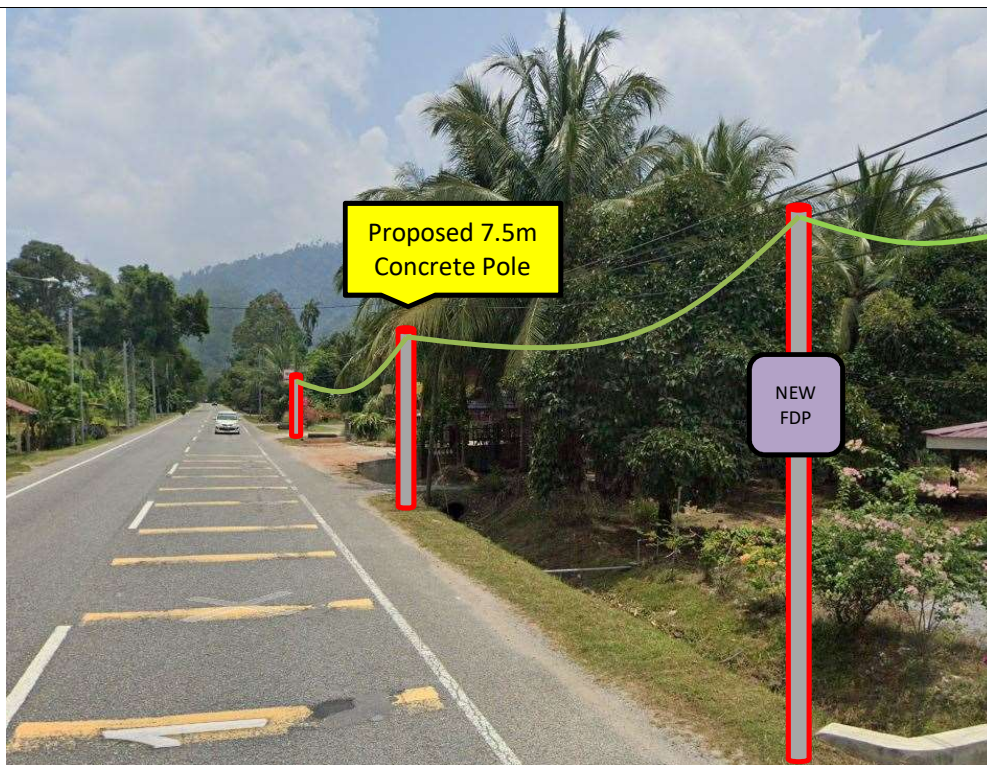


Blue Colour – Pejabat Daerah & Tanah Authority

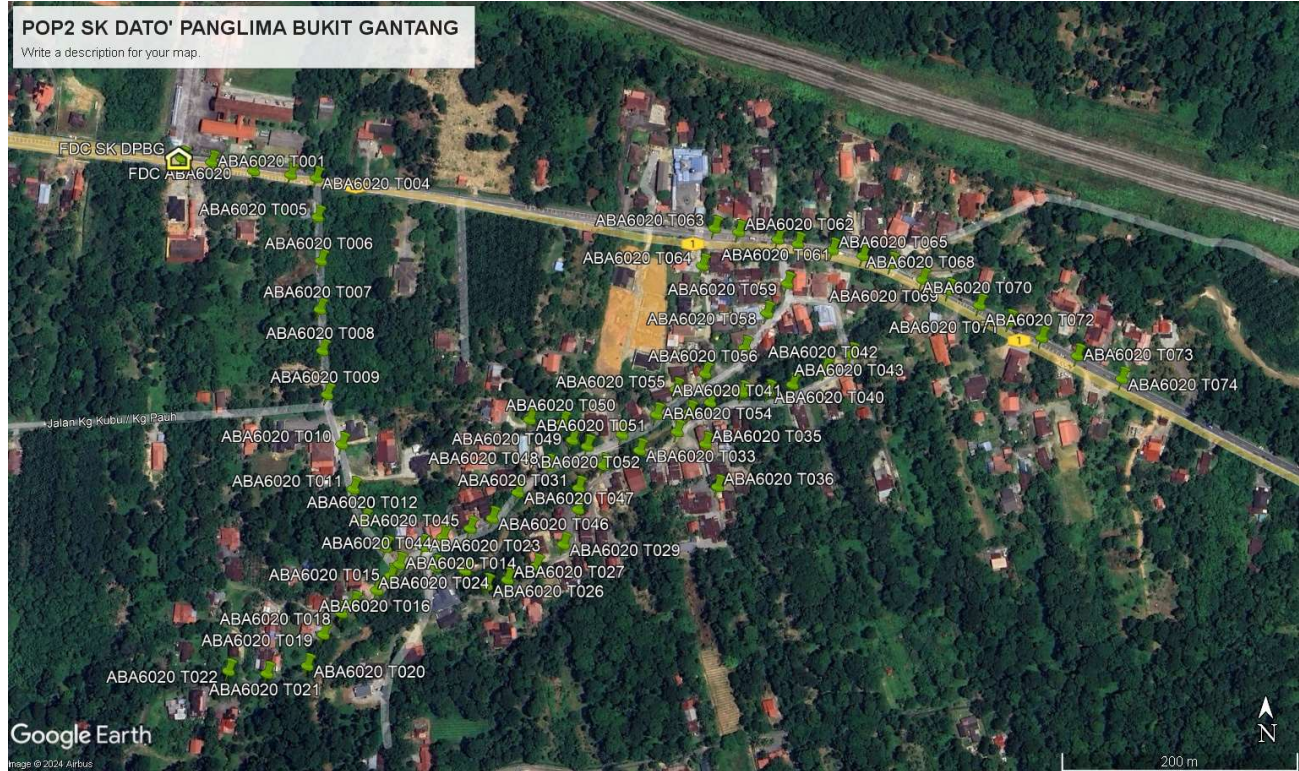
Red Colour – JKR Authority

5.0 Site Photo – Proposed New Pole





6.0 Site Plan – KMZ Routing (Prop new Pole)



7.0 Overall New Pole Proposed

Proposed New Pole Coordinate					
No.	Pole ID	Distance (m)	Latitude	Longitude	Local Authority
1	FDC ABA6020	0	4.782204046	100.772542	JKR Daerah LMS Taiping
2	ABA6020 T001	27	4.782171637	100.772778	JKR Daerah LMS Taiping
3	ABA6020 T002	37	4.782104147	100.7731106	JKR Daerah LMS Taiping
4	ABA6020 T003	33	4.782073409	100.773405	JKR Daerah LMS Taiping
5	ABA6020 T004	23	4.78204668	100.7736088	JKR Daerah LMS Taiping
6	ABA6020 T005	34	4.781735959	100.7736229	Pejabat Daerah dan Tanah Taiping
7	ABA6020 T006	39	4.781388151	100.7736554	Pejabat Daerah dan Tanah Taiping
8	ABA6020 T007	42	4.781002589	100.7736551	Pejabat Daerah dan Tanah Taiping
9	ABA6020 T008	36	4.780679839	100.7736796	Pejabat Daerah dan Tanah Taiping
10	ABA6020 T009	38	4.780335706	100.7737238	Pejabat Daerah dan Tanah Taiping
11	ABA6020 T010	45	4.779948472	100.7738616	Pejabat Daerah dan Tanah Taiping
12	ABA6020 T011	40	4.779604339	100.7739612	Pejabat Daerah dan Tanah Taiping
13	ABA6020 T012	28	4.779365784	100.7740491	Pejabat Daerah dan Tanah Taiping
14	ABA6020 T013	30	4.779155629	100.7742137	Pejabat Daerah dan Tanah Taiping
15	ABA6020 T014	19	4.779029335	100.7743216	Pejabat Daerah dan Tanah Taiping
16	ABA6020 T015	12	4.77894113	100.7742542	Pejabat Daerah dan Tanah Taiping
17	ABA6020 T016	17	4.778831207	100.7741496	Pejabat Daerah dan Tanah Taiping
18	ABA6020 T017	23	4.778729638	100.7739729	Pejabat Daerah dan Tanah Taiping
19	ABA6020 T018	13	4.778656133	100.7738784	Pejabat Daerah dan Tanah Taiping
20	ABA6020 T019	23	4.77849409	100.7737429	Pejabat Daerah dan Tanah Taiping
21	ABA6020 T020	29	4.778259878	100.7736269	Pejabat Daerah dan Tanah Taiping
22	ABA6020 T021	35	4.778201409	100.7733202	Pejabat Daerah dan Tanah Taiping
23	ABA6020 T022	32	4.778219451	100.7730211	Pejabat Daerah dan Tanah Taiping
24	ABA6020 T023	25	4.779163981	100.7745054	Pejabat Daerah dan Tanah Taiping
25	ABA6020 T024	21	4.77900862	100.7746053	Pejabat Daerah dan Tanah Taiping
26	ABA6020 T025	25	4.778980555	100.7748272	Pejabat Daerah dan Tanah Taiping
27	ABA6020 T026	22	4.77886796	100.7749939	Pejabat Daerah dan Tanah Taiping
28	ABA6020 T027	18	4.778910057	100.7751535	Pejabat Daerah dan Tanah Taiping
29	ABA6020 T028	27	4.7790143	100.7753727	Pejabat Daerah dan Tanah Taiping
30	ABA6020 T029	29	4.77917768	100.7755809	Pejabat Daerah dan Tanah Taiping
31	ABA6020 T030	32	4.779445636	100.7756929	Pejabat Daerah dan Tanah Taiping
32	ABA6020 T031	18	4.779610353	100.7756956	Pejabat Daerah dan Tanah Taiping
33	ABA6020 T032	28	4.779784424	100.7758857	Pejabat Daerah dan Tanah Taiping
34	ABA6020 T033	34	4.779900695	100.7761687	Pejabat Daerah dan Tanah Taiping
35	ABA6020 T034	36	4.780045364	100.7764604	Pejabat Daerah dan Tanah Taiping
36	ABA6020 T035	27	4.779950477	100.776681	Pejabat Daerah dan Tanah Taiping
37	ABA6020 T036	38	4.779620042	100.7767728	Pejabat Daerah dan Tanah Taiping
38	ABA6020 T037	20	4.78019538	100.7765569	Pejabat Daerah dan Tanah Taiping
39	ABA6020 T038	19	4.780271557	100.7767175	Pejabat Daerah dan Tanah Taiping
40	ABA6020 T039	29	4.780348736	100.7769673	Pejabat Daerah dan Tanah Taiping
41	ABA6020 T040	22	4.780356755	100.7771688	Pejabat Daerah dan Tanah Taiping
42	ABA6020 T041	22	4.78040921	100.7773582	Pejabat Daerah dan Tanah Taiping
43	ABA6020 T042	31	4.780525146	100.777612	Pejabat Daerah dan Tanah Taiping



PROJEK PENYEDIAAN DAN PENYELENGGARAAN POINT OF PRESENCE (POP) FASA 2: HAB INFRASTRUKTUR GENTIAN OPTIK BERHAMPIRAN DENGAN SEKOLAH, KAWASAN PERINDUSTRIAN, PREMIS KERAJAAN DAN KOMUNITI SEKITARNYA OLEH KEMENTERIAN KOMUNIKASI MALAYSIA - ZON UTARA (KKMM.400-11/17/132(1))



No.	Pole ID	Distance	Latitude	Longitude	Local Authority
44	ABA6020 T043	26	4.780644089	100.7778152	Pejabat Daerah dan Tanah Taiping
45	ABA6020 T044	18	4.779235147	100.7746546	Pejabat Daerah dan Tanah Taiping
46	ABA6020 T045	24	4.779301969	100.7748614	Pejabat Daerah dan Tanah Taiping
47	ABA6020 T046	20	4.77937848	100.7750297	Pejabat Daerah dan Tanah Taiping
48	ABA6020 T047	31	4.779576274	100.7752255	Pejabat Daerah dan Tanah Taiping
49	ABA6020 T048	35	4.779780415	100.7754663	Pejabat Daerah dan Tanah Taiping
50	ABA6020 T049	30	4.779981215	100.775645	Pejabat Daerah dan Tanah Taiping
51	ABA6020 T050	17	4.780114525	100.7755715	Pejabat Daerah dan Tanah Taiping
52	ABA6020 T051	29	4.780138915	100.7753154	Pejabat Daerah dan Tanah Taiping
53	ABA6020 T052	14	4.779931433	100.7757616	Pejabat Daerah dan Tanah Taiping
54	ABA6020 T053	32	4.780022979	100.7760319	Pejabat Daerah dan Tanah Taiping
55	ABA6020 T054	34	4.78017834	100.7763004	Pejabat Daerah dan Tanah Taiping
56	ABA6020 T055	27	4.78037179	100.776451	Pejabat Daerah dan Tanah Taiping
57	ABA6020 T056	29	4.780496413	100.7766793	Pejabat Daerah dan Tanah Taiping
58	ABA6020 T057	41	4.780695542	100.7769877	Pejabat Daerah dan Tanah Taiping
59	ABA6020 T058	36	4.780968844	100.7771638	Pejabat Daerah dan Tanah Taiping
60	ABA6020 T059	31	4.781199713	100.7773237	Pejabat Daerah dan Tanah Taiping
61	ABA6020 T060	36	4.78151411	100.7774099	JKR Daerah LMS Taiping
62	ABA6020 T061	18	4.781550194	100.7772536	JKR Daerah LMS Taiping
63	ABA6020 T062	35	4.781606993	100.7769452	JKR Daerah LMS Taiping
64	ABA6020 T063	21	4.781637731	100.7767571	JKR Daerah LMS Taiping
65	ABA6020 T064	34	4.781341042	100.7766598	Pejabat Daerah dan Tanah Taiping
66	ABA6020 T065	30	4.781467001	100.7776814	JKR Daerah LMS Taiping
67	ABA6020 T066	27	4.781418889	100.7779195	JKR Daerah LMS Taiping
68	ABA6020 T067	26	4.781358081	100.7781431	JKR Daerah LMS Taiping
69	ABA6020 T068	30	4.781234461	100.7783869	JKR Daerah LMS Taiping
70	ABA6020 T069	24	4.781147592	100.7785873	JKR Daerah LMS Taiping
71	ABA6020 T070	29	4.781027647	100.778819	JKR Daerah LMS Taiping
72	ABA6020 T071	29	4.780901354	100.779048	JKR Daerah LMS Taiping
73	ABA6020 T072	31	4.780774726	100.7792998	JKR Daerah LMS Taiping
74	ABA6020 T073	34	4.780633398	100.7795727	JKR Daerah LMS Taiping
75	ABA6020 T074	43	4.780452644	100.779909	JKR Daerah LMS Taiping