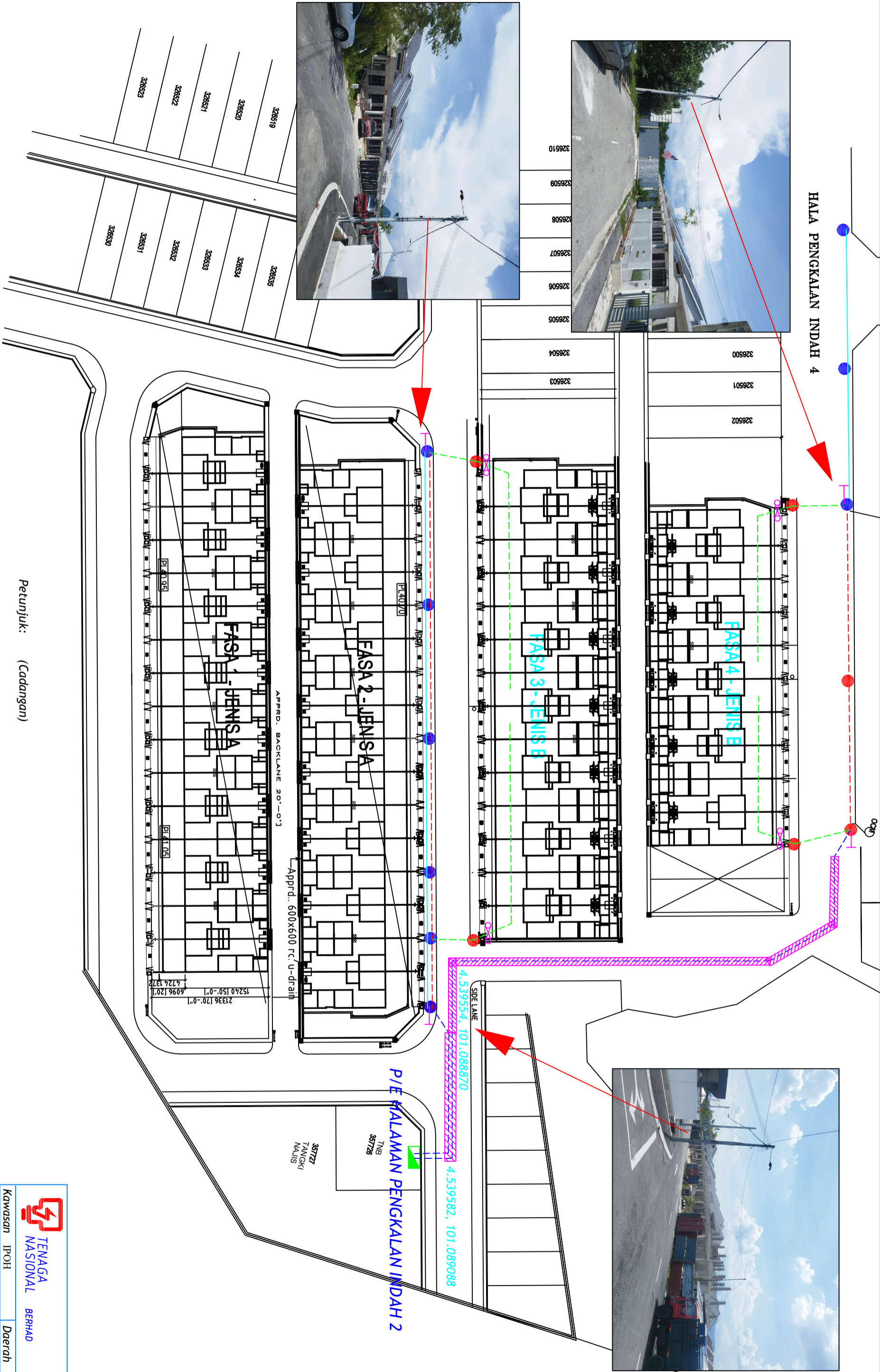
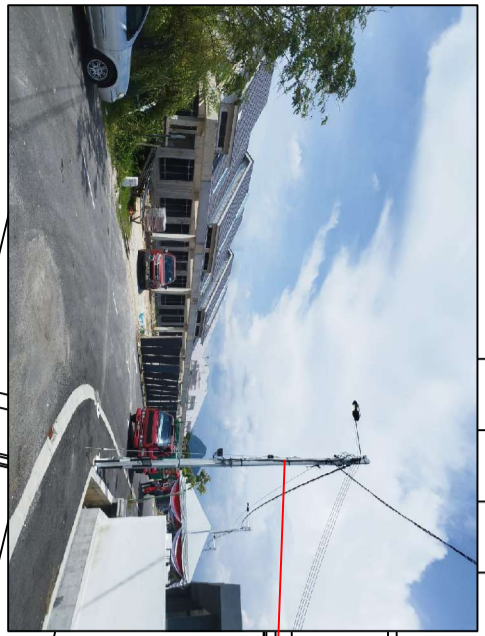
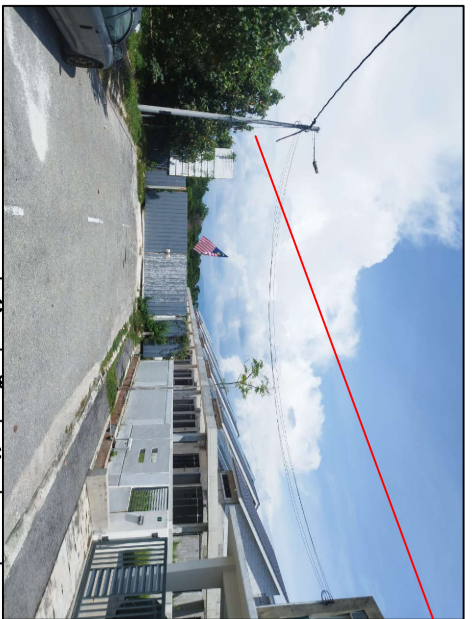


HALA PENGKALAN INDAH 4



Petunjuk: (Sedia ada)

- Sesalur Atas VR ABC 3x185+120+16mmp
- Tiang konkrit 9.0m
- ▽ Peti Pembekal 1600A

Petunjuk: (Cadangan)

- - - Sesalur Atas VR ABC 3x185+120+16mmp
- - - Kabel B/Tanah VR 185mmp x 4 teras XLPE AL (1KV)
- - - Sesalur Kakilima PVC 19/1064 (35mmp)
- ▨ Corrugated 100mmp Open Cut
- Tiang konkrit 9.0m
- ⊕ Black Box 160A
- ⊕ Stay

ALL RIGHTS RESERVED
LUKSIAN INI TIDAK BOLEH DIUBAHSUAI
TANPA KEBENARAN DARI JURUTERA
TEMAKA NASIONAL BERHAD

TENAGA NASIONAL BERHAD
Kawasan IPOH Daerah
No. Fail : 11000960949

HELM CAPITAL

Pindaan	Dilukis : SHAKIR	Diluluskan : ENIKRAM
	Disemak : ZAINI	Tarikh : 5/9/25
	No. Lukisan :	