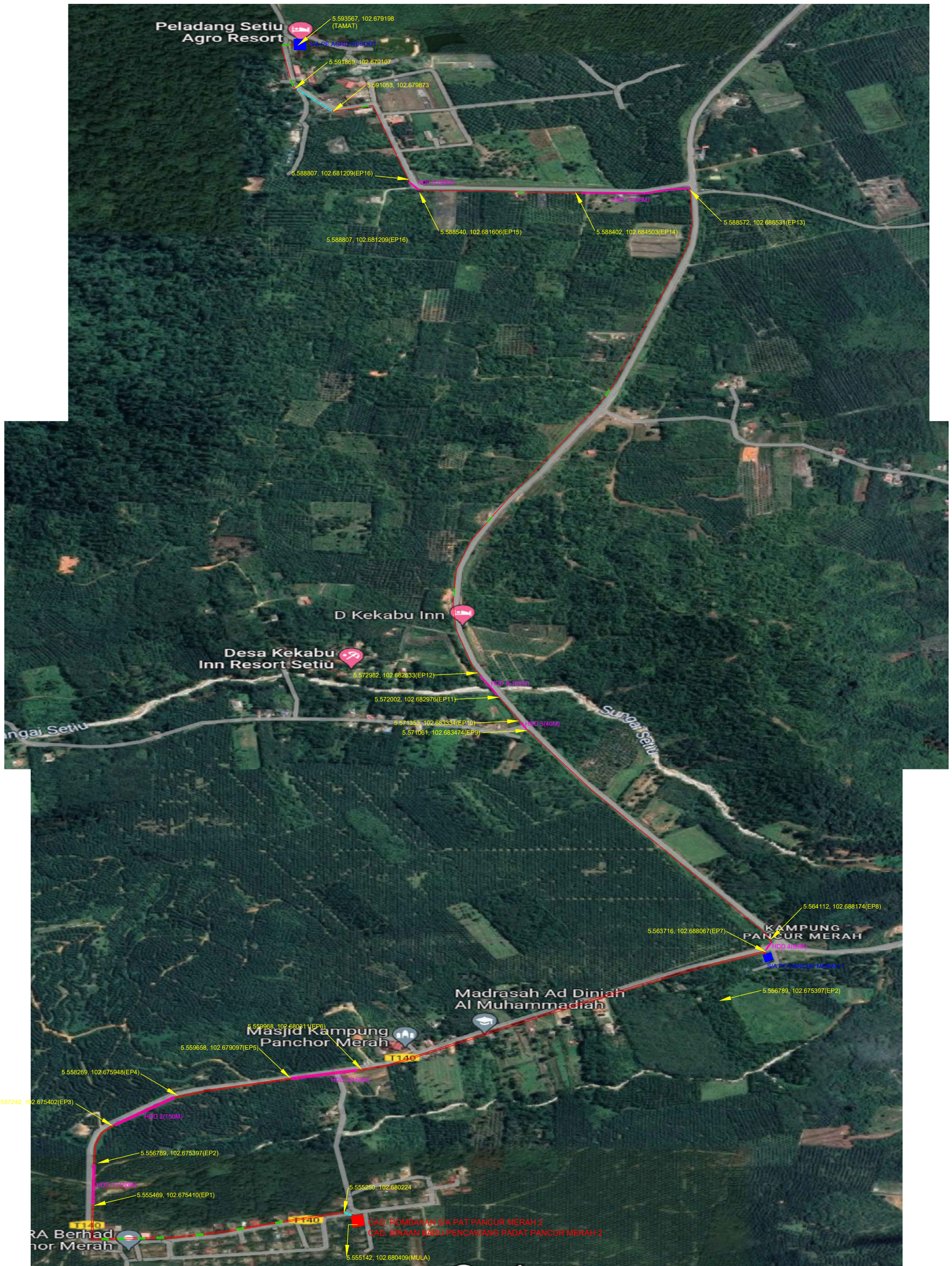
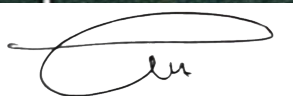


# PELAN TAPAK D-STU-S19-1041


MSVT-CLOSE SPUR 5 PE(PATOD PADANG SERAI, PATOD TELUK TASEK, PANCUR MERAH 1, PANCUR MERAH 2 DAN AGRO RESORT) SETIU, TERENGGANU(PERMOHONAN KUTT)



- CADANGAN KABEL VT 11kV 150MMP XLPE 3-TERAS
- CADANGAN HDD 2 PAIP HDPE PN10 150MM
- CADANGAN HDD 1 PAIP HDPE PN10 150MM
- CADANGAN PAIP HDPE PN10 150MM(OPEN CUT ATAS TANAH)
- CADANGAN PAIP HDPE PN10 150MM(OPEN CUT ATAS TAR)

  
 WAN NOR ASILAH BT WAN MOHD PARID, PMP  
 Senior Engineer/Head Asset  
 System Planning 11kV & LV - Terengganu  
 Asset Planning & Performance  
 Distribution Network, TNB

Keputusan Pertama	
TARIKH:	24/04/2025
DILUKIS OLEH:	MOHD ZANIS
DISEMAK OLEH:	HIZUAN
DILULUSKAN OLEH:	IR AHMAD FAUZI



NEGERI: TERENGGANU	DAERAH: SETIU
TAJUK : D-STU-S19-1041	
MSVT-CLOSE SPUR 5 PE(PATOD PADANG SERAI, PATOD TELUK TASEK, PANCUR MERAH 1, PANCUR MERAH 2 DAN AGRO RESORT), SETIU, TERENGGANU-KUTT	
NO. LUKISAN :	STU/1041-S19-A