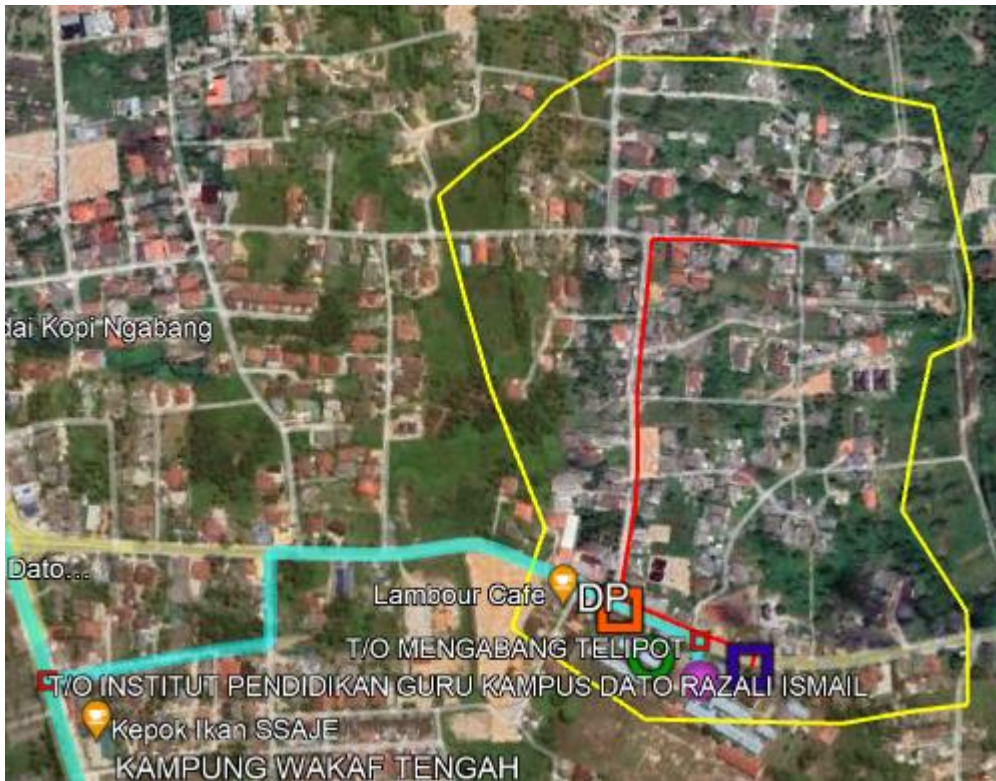


2.0 BUTIRAN JALAN TERLIBAT

2.1	NAMA JALAN	DAERAH	KAEDAH KERJA	KOORDINAT MULA	KOORDINAT AKHIR	JARAK (METER)
	JALAN KG PADANG MARAS – KG TELIPOT	KUALA TERENGGANU	Plinth	5.423521, 103.067429		1 X 1 Meter
	JALAN KG PADANG MARAS – KG TELIPOT	KUALA TERENGGANU	Kabinet	5.423521, 103.067429		1 X 1 Meter
	JALAN KG PADANG MARAS – KG TELIPOT	KUALA TERENGGANU	Aerial Fiber Routing Backhaul (Anggaran)	5.423521, 103.067429	5.422317, 103.061031	827 Meter (Anggaran)
	JALAN KG PADANG MARAS – KG TELIPOT, JALAN HAJI TAHIR	KUALA TERENGGANU	Aerial Fiber Routing GPON (Anggaran)	5.423521, 103.067429	5.427397, 103.067222	524 Meter (Anggaran)
JUMLAH JARAK PERMOHONAN						1351 Meter

CADANGAN TEKNIKAL UNTUK

SEKOLAH KEBANGSAAN MENGABANG TELIPOT



MAKLUMAT CADANGAN TEKNIKAL

Nama Site:	SEKOLAH KEBANGSAAN MENGABANG TELIPOT
Site ID:	TBA7004
Lokasi PoP Kabinet:	Jalan Kg Padang Maras - Kg Telipot
GPS Koordinat:	5.423521, 103.067429
Lokasi Laluan Fiber	Jalan Kg Padang Maras - Kg Telipot, Jalan Haji Tahir
GPS Koordinat Backhaul: (Titik Mula-Anggaran)	5.423521, 103.067429
GPS Koordinat Backhaul: (Titik Akhir-Anggaran)	5.422317, 103.061031
GPS Koordinat GPON: (Titik Mula-Anggaran)	5.423521, 103.067429
GPS Koordinat GPON: (Titik Akhir-Anggaran)	5.427397, 103.067222
Tarikh:	05/03/2024

Kandungan:

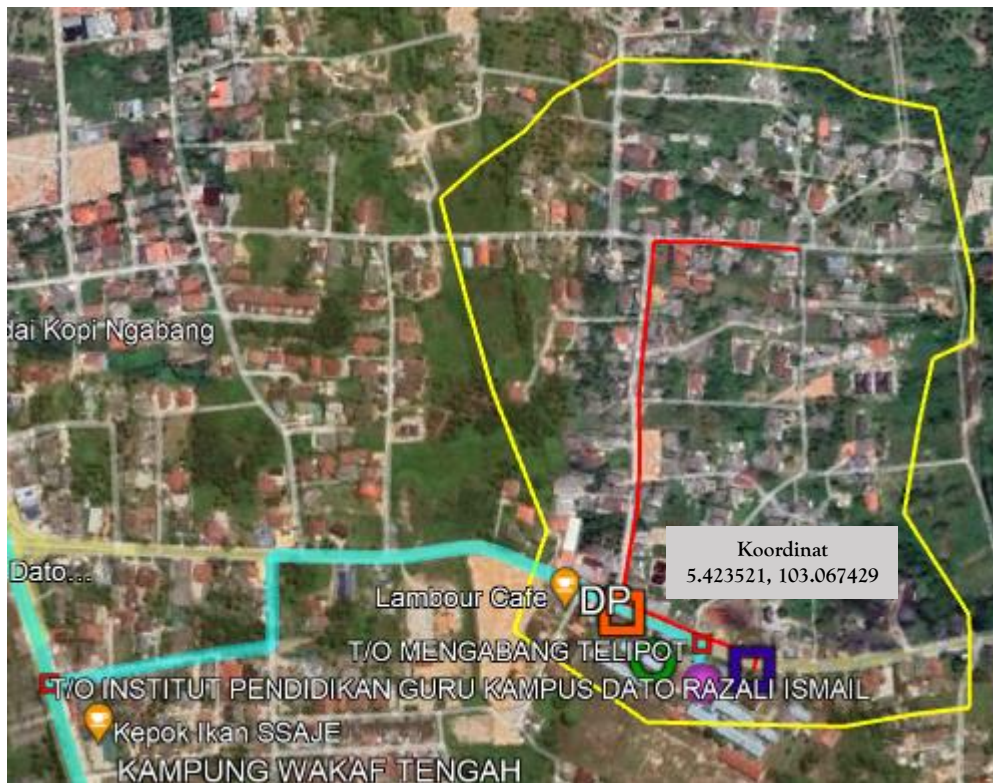
1. Ringkasan Pelaksanaan
2. Peta Penandaan Lokasi (Plinth Kabinet)
3. Gambar Lokasi (*Plinth* Kabinet)
4. Cadangan Laluan Kabel Fiber Pole
5. Cadangan Jadual & Skop Kerja Pelaksanaan PoP *Plinth* Kabinet
6. Cadangan Jadual & Skop Kerja Pelaksanaan Fiber

1. RINGKASAN PELAKSANAAN

1.1 Cadangan Pelaksanaan

Bil	Perkara	Kuantiti
1	PoP <i>Plinth</i> Kabinet Satu (1) unit	1
2	Jumlah Cadangan Fiber Pole 38 poles	38
3	Jumlah Jarak Fiber Pole (Anggaran) Backhul - 827m GPON - 524m	1351m

2. PETA PENANDAAN LOKASI *PLINTH* KABINET (PoP)



 SEKOLAH KEBANGSAAN MENGABANG TELIPOT (TBA7004)

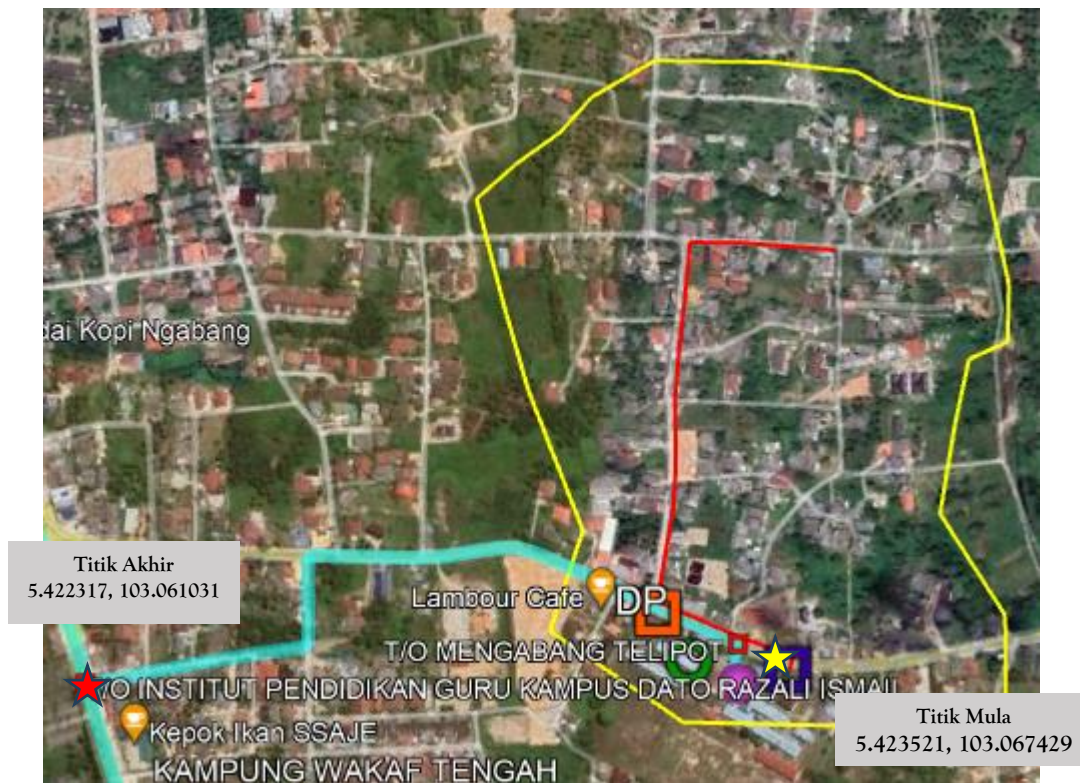
 POP

3. GAMBAR LOKASI *PLINTH* KABINET (PoP)



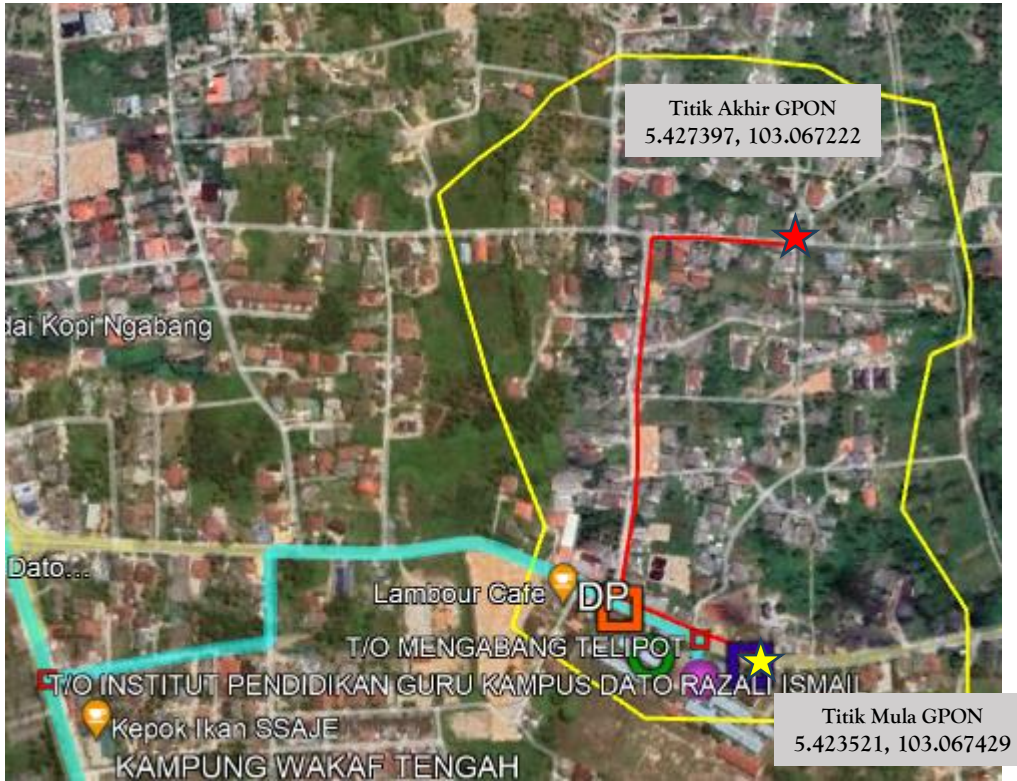
4. CADANGAN LALUAN KABEL FIBER POLE (ANGGARAN)


Backhaul



-  Kawasan Sempadan Fiber Servis
-  Laluan Kabel Fiber (Main GPON)
-  Laluan Kabel Fiber (Backhaul)
-  Laluan Kabel Fiber (Under Ground)
-  Sekolah
-  POP
-  Titik Mula Fiber
-  Titik Akhir Fiber

GPON



-  Kawasan Sempadan Fiber Servis
-  Laluan Kabel Fiber (Main GPON)
-  Laluan Kabel Fiber (Backhaul)
-  Laluan Kabel Fiber (Under Ground)
-  Sekolah
-  POP
-  Titik Mula Fiber
-  Titik Akhir Fiber

**5. CADANGAN JADUAL & SKOP KERJA AWAL
PELAKSANAAN
PoP *PLINTH* KABINET**

Bil	Perkara	Hari	1	2	3	4	5	6	7	8	9	10	11	12	13	14
1	<u>Kerja Civil, Teknikal dan, Elektrikal</u>															
1.1	Persiapan di Tapak	1														
1.2	Kerja Pemasangan <i>Plinth</i> PoP	1														
1.3	Kerja Pemasangan Kabinet, FDC & rectifier	1														

6. CADANGAN JADUAL & SKOP KERJA PELAKSANAAN FIBER

Bil	Perkara	Bulan /Minggu															
		Apr 2024			Mei 2024			Jun 2024									
		Minggu 3-4			Minggu 1-4			Minggu 1-2		Minggu 3-4							
1	Persiapan di Tapak	■															
2	Kerja Pengesahan Kabel	■															
3	Kerja Pengorekan		■	■													
4	Kerja Rentang Kabel				■	■	■										
5	Kerja Menimbus Tanah							■	■								
6	Kerja Penurapan Jalan/Pembersihan Tapak									■	■						
7	<i>Integration, Testing & Commissioning</i>												■	■	■		
8	Selesai																■

-Tamat-