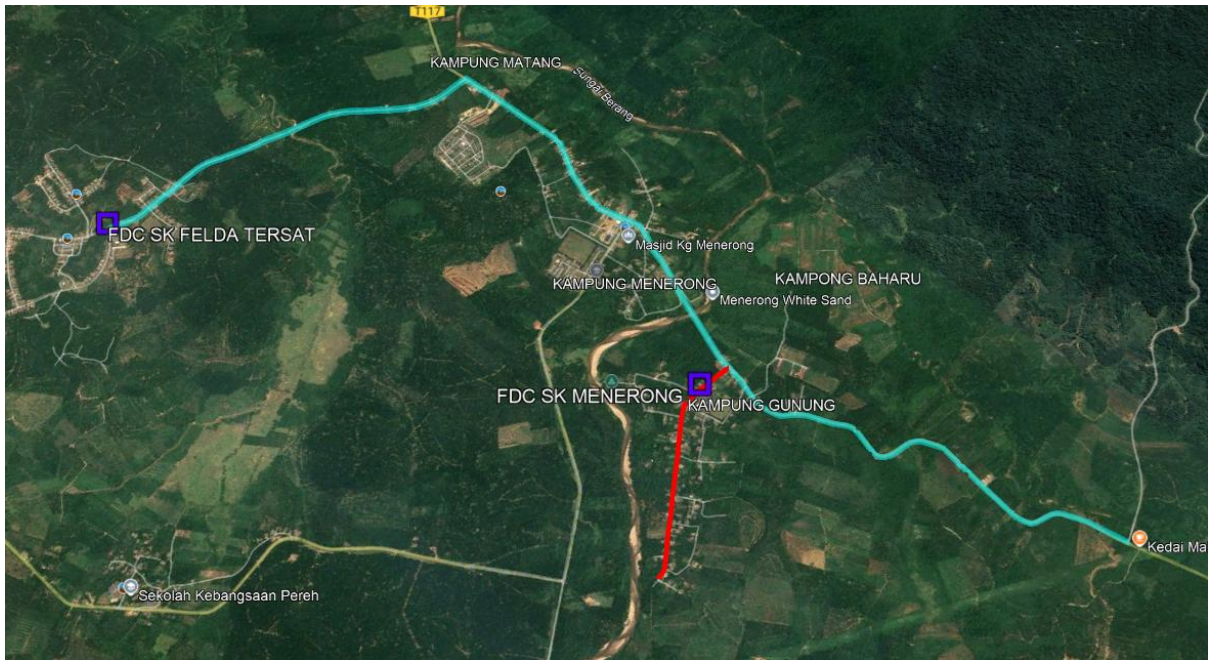


## 1.0 PERMOHONAN BAHARU

1.1	NAMA JALAN	DAERAH	KAEDAH KERJA	KOORDINAT MULA	KOORDINAT AKHIR	JARAK (METER)
	JALAN MENERONG	HULU TERENGGANU	Plinth	4.9351, 103.0571	-	1 X 1 Meter
	JALAN MENERONG	HULU TERENGGANU	Kabinet	4.9351, 103.0571	-	1 X 1 Meter
	JALAN UTAMA/ROUTE 249, 1694 JALAN FELDA TERSAT,	HULU TERENGGANU	Aerial Fiber Routing Backhaul (Anggaran)	4.91486667, 103.06439167	4.96228056, 103.04305	7325
	JALAN MENERONG	HULU TERENGGANU	Aerial Fiber Routing GPON (Anggaran)	4.93468333, 103.05896667	4.93026111, 103.04868333	1305
	JALAN MENERONG	HULU TERENGGANU	HDD SUNGAI	4.93760833, 103.05982222	4.93846389, 103.06014722	100
JUMLAH JARAK PERMOHONAN						<b>8730 METER</b>

# CADANGAN TEKNIKAL UNTUK SEKOLAH KEBANGSAAN MENERONG



## MAKLUMAT CADANGAN TEKNIKAL

<b>Nama Site:</b>	SEKOLAH KEBANGSAAN MENERONG
<b>Site ID:</b>	TBA5014
<b>Lokasi PoP Kabinet:</b>	Jalan Menerong
<b>GPS Koordinat:</b>	4.9351, 103.0571
<b>Lokasi Laluan Fiber</b>	Jalan Menerong, Jalan Utama/Route 249, 1694 Jalan Felda Tersat
<b>GPS Koordinat Backhaul: (Titik Mula-Anggaran)</b>	4.91486667, 103.06439167
<b>GPS Koordinat Backhaul: (Titik Akhir-Anggaran)</b>	4.96228056, 103.04305
<b>GPS Koordinat GPON: (Titik Mula-Anggaran)</b>	4.93468333, 103.05896667
<b>GPS Koordinat GPON: (Titik Akhir-Anggaran)</b>	4.93026111, 103.04868333
<b>Tarikh:</b>	24/02/2025

## Kandungan:

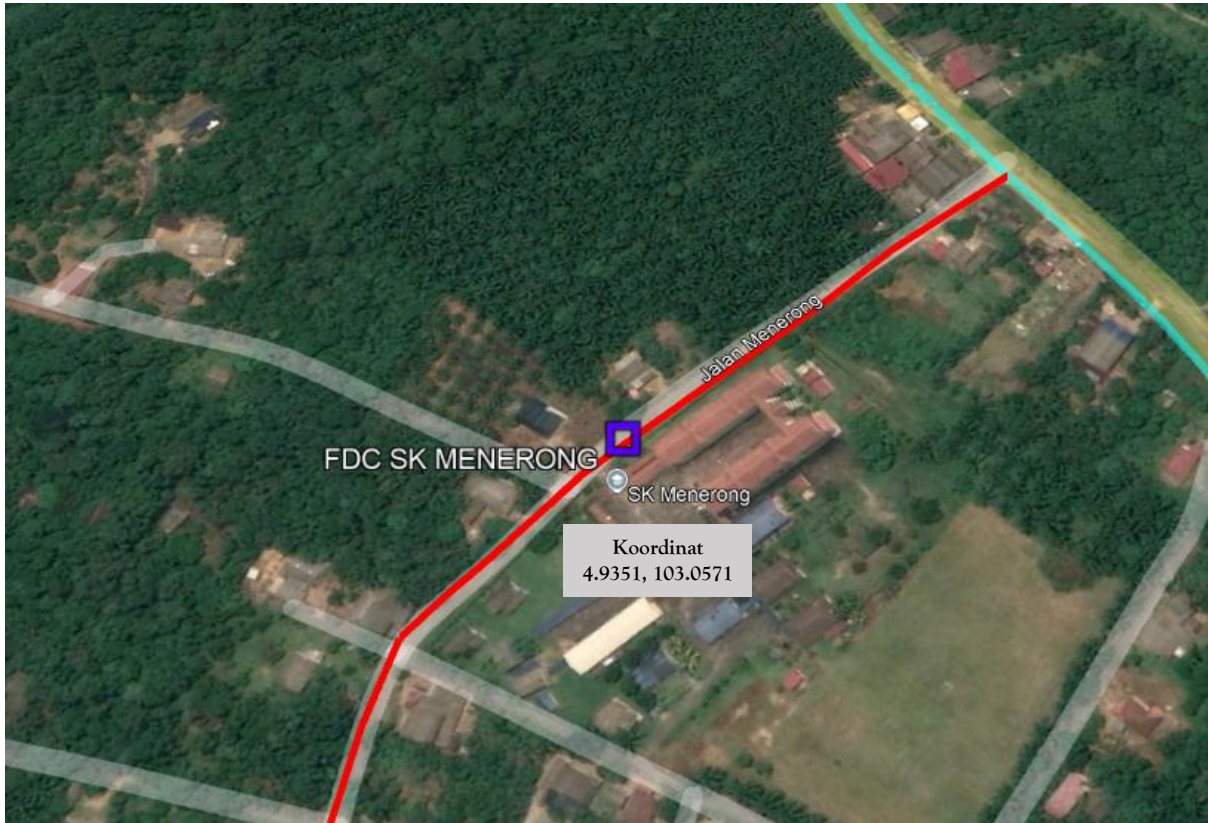
1. Ringkasan Pelaksanaan
2. Peta Penandaan Lokasi (Plinth Kabinet)
3. Gambar Lokasi (*Plinth* Kabinet)
4. Cadangan Laluan Kabel Fiber Pole
5. Cadangan Jadual & Skop Kerja Pelaksanaan PoP *Plinth* Kabinet
6. Cadangan Jadual & Skop Kerja Pelaksanaan Fiber

# 1. RINGKASAN PELAKSANAAN

## 1.1 Cadangan Pelaksanaan

Bil	Perkara	Kuantiti
1	PoP <i>Plinth</i> Kabinet Satu (1) unit	1
2	Jumlah Cadangan Fiber Pole 247 poles	247
3	Jumlah Jarak Fiber Pole (Anggaran) Backhul -7325 m GPON -1305 m HDD -100 m	8730 m

## 2. PETA PENANDAAN LOKASI *PLINTH* KABINET (PoP)



 SEKOLAH KEBANGSAAN MENERONG (TBA5014)

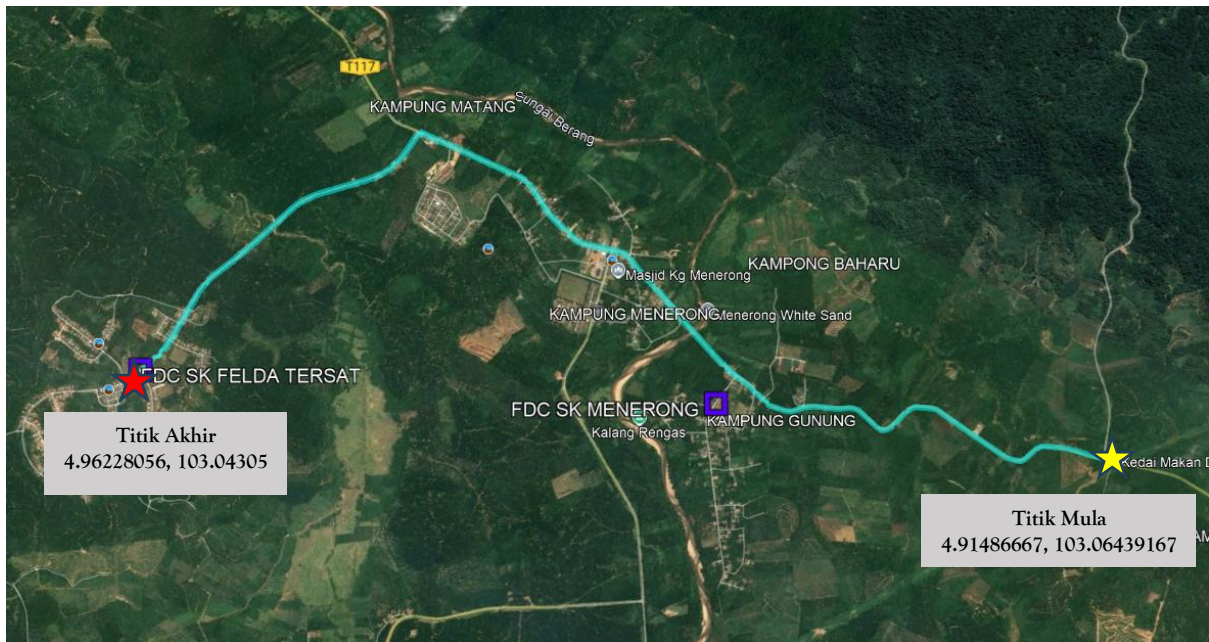
 POP

### 3. GAMBAR LOKASI *PLINTH* KABINET (PoP)



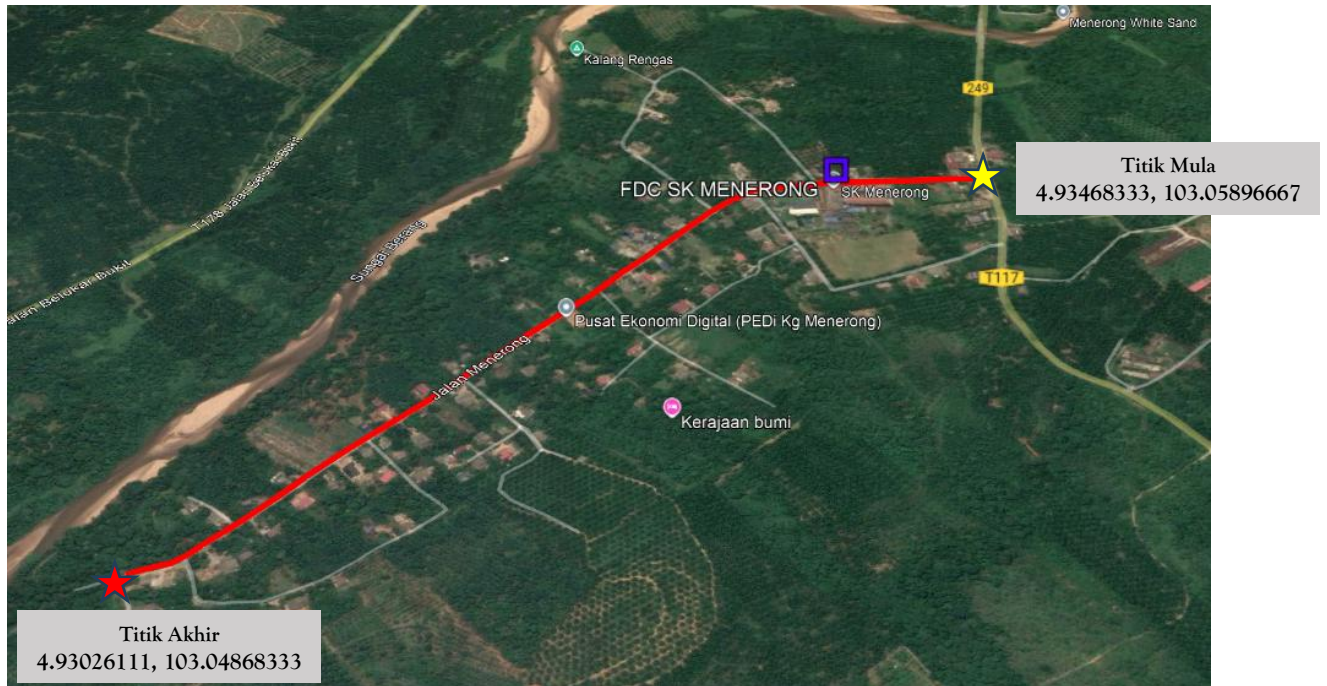
## 4. CADANGAN LALUAN KABEL FIBER POLE (ANGGARAN)







### Backhaul



-  Kawasan Sempadan Fiber Servis
-  Laluan Kabel Fiber (Main GPON)
-  Laluan Kabel Fiber (Backhaul)
-  Laluan Kabel Fiber (Under Ground)
  
-  Sekolah
-  POP
-  Titik Mula Fiber
-  Titik Akhir Fiber

# GPON



-  Kawasan Sempadan Fiber Servis
-  Laluan Kabel Fiber (Main GPON)
-  Laluan Kabel Fiber (Backhaul)
-  Laluan Kabel Fiber (Under Ground)
-  Sekolah
-  POP
-  Titik Mula Fiber
-  Titik Akhir Fiber

# HDD SUNGAI (100M)



## 5. CADANGAN JADUAL & SKOP KERJA AWAL PELAKSANAAN PoP *PLINTH* KABINET

Bil	Perkara	Hari	1	2	3	4	5	6	7	8	9	10	11	12	13	14
1	<u>Kerja Civil, Teknikal dan, Elektrikal</u>															
1.1	Persiapan di Tapak	1														
1.2	Kerja Pemasangan <i>Plinth</i> PoP	1														
1.3	Kerja Pemasangan Kabinet, FDC & rectifier	1														

## 6. CADANGAN JADUAL & SKOP KERJA PELAKSANAAN FIBER

Bil	Perkara	Bulan /Minggu														
		Dec 2025			Jan 2025			Feb 2025								
		Minggu 3-4			Minggu 1-4			Minggu 1-2		Minggu 3-4						
1	Persiapan di Tapak	■														
2	Kerja Pengesahan Kabel	■														
3	Kerja Pengorekan		■	■												
4	Kerja Rentang Kabel				■	■	■									
5	Kerja Menimbus Tanah							■	■							
6	Kerja Penurapan Jalan/Pembersihan Tapak									■	■					
7	<i>Integration, Testing &amp; Commissioning</i>											■	■	■		
8	Selesai															■

-Tamat-