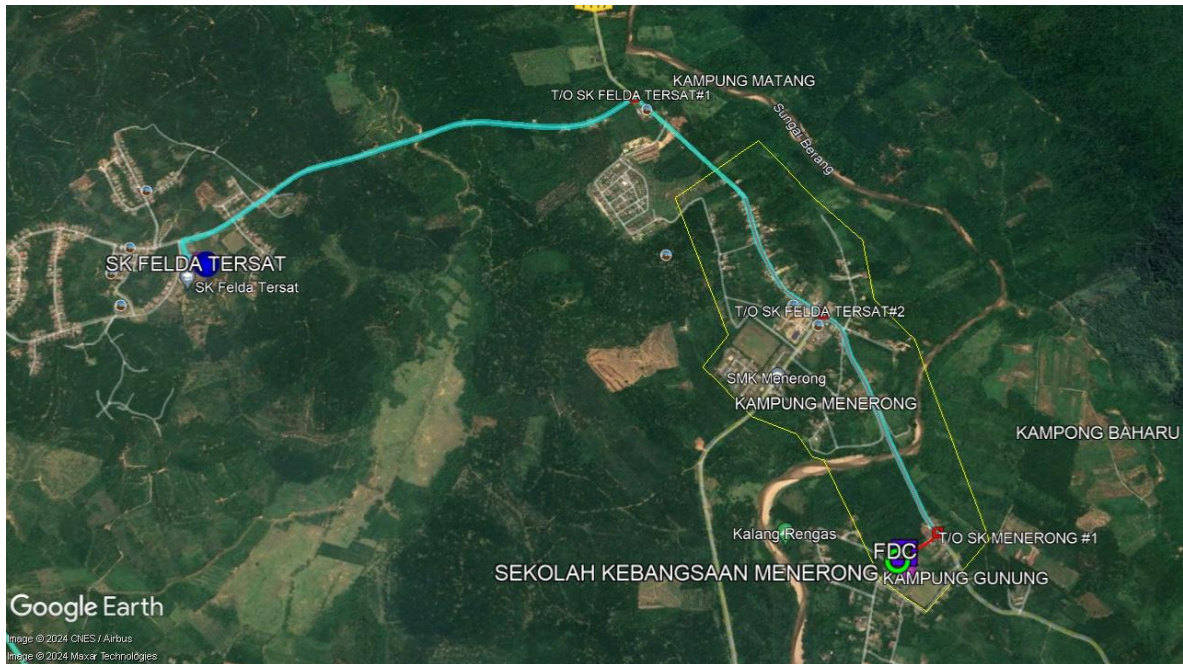


2.0 BUTIRAN JALAN TERLIBAT

2.1	NAMA JALAN	DAERAH	KAEDAH KERJA	KOORDINAT MULA	KOORDINAT AKHIR	JARAK (METER)
	JALAN MENERONG	HULU TERENGGANU	Plinth	4.934953, 103.057376		1 X 1 Meter
	JALAN MENERONG	HULU TERENGGANU	Kabinet	4.934953, 103.057376		1 X 1 Meter
	JALAN UTAMA/ROUTE 249, 1694 JALAN FELDA TERSAT,	HULU TERENGGANU	Aerial Fiber Routing Backhaul (Anggaran)	4.934722, 103.058989	4.963612, 103.043994	4897 Meter (Anggaran)
	JALAN MENERONG, JALAN UTAMA/ROUTE 249	HULU TERENGGANU	Aerial Fiber Routing GPON (Anggaran)	4.934953, 103.057376	4.949772, 103.063053	184 Meter (Anggaran)
JUMLAH JARAK PERMOHONAN						5081 Meter

CADANGAN TEKNIKAL UNTUK SEKOLAH KEBANGSAAN MENERONG



MAKLUMAT CADANGAN TEKNIKAL

Nama Site:	SEKOLAH KEBANGSAAN MENERONG
Site ID:	TBA5014
Lokasi PoP Kabinet:	Jalan Menerong
GPS Koordinat:	5.412998, 103.081291
Lokasi Laluan Fiber	Jalan Menerong, Jalan Utama/Route 249, 1694 Jalan Felda Tersat
GPS Koordinat Backhaul: (Titik Mula-Anggaran)	4.934722, 103.058989
GPS Koordinat Backhaul: (Titik Akhir-Anggaran)	4.963612, 103.043994
GPS Koordinat GPON: (Titik Mula-Anggaran)	4.934953, 103.057376
GPS Koordinat GPON: (Titik Akhir-Anggaran)	4.949772, 103.063053
Tarikh:	05/03/2024

Kandungan:

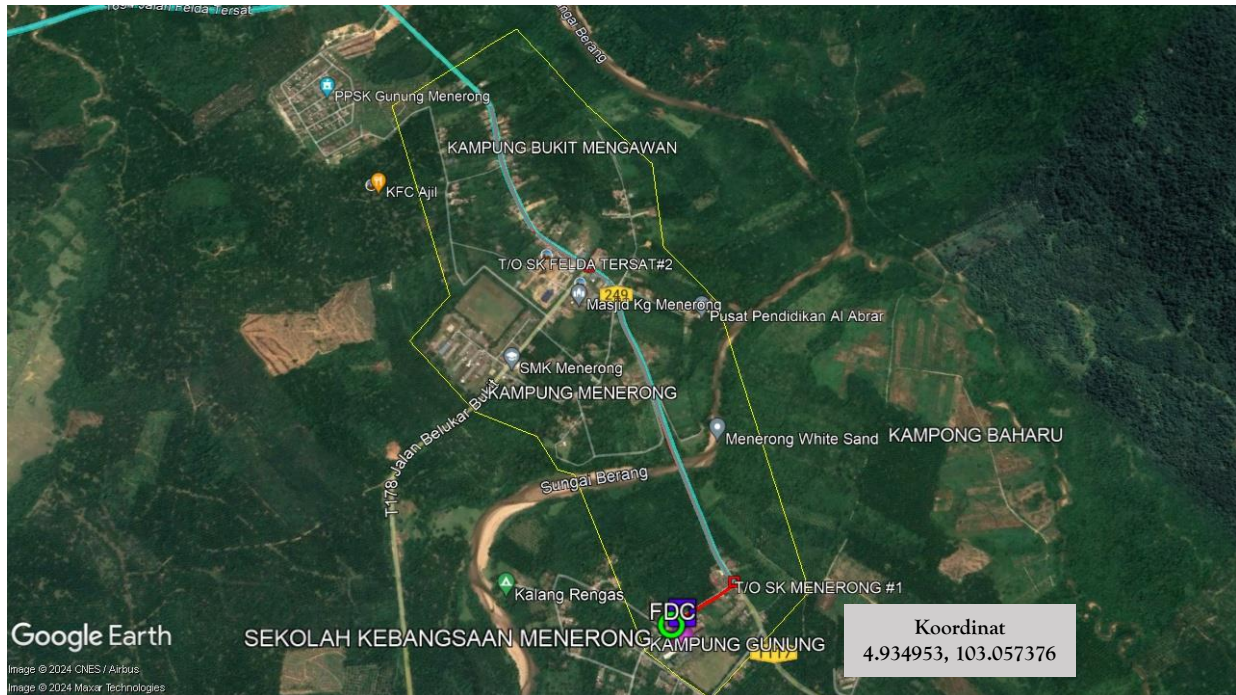
1. Ringkasan Pelaksanaan
2. Peta Penandaan Lokasi (Plinth Kabinet)
3. Gambar Lokasi (*Plinth* Kabinet)
4. Cadangan Laluan Kabel Fiber Pole
5. Cadangan Jadual & Skop Kerja Pelaksanaan PoP *Plinth* Kabinet
6. Cadangan Jadual & Skop Kerja Pelaksanaan Fiber

1. RINGKASAN PELAKSANAAN

1.1 Cadangan Pelaksanaan

Bil	Perkara	Kuantiti
1	PoP <i>Plinth</i> Kabinet Satu (1) unit	1
2	Jumlah Cadangan Fiber Pole 145 poles	145
3	Jumlah Jarak Fiber Pole (Anggaran) Backhul - 4897m GPON - 184m	5081 m

2. PETA PENANDAAN LOKASI *PLINTH* KABINET (PoP)



SEKOLAH KEBANGSAAN MENERONG (TBA5014)



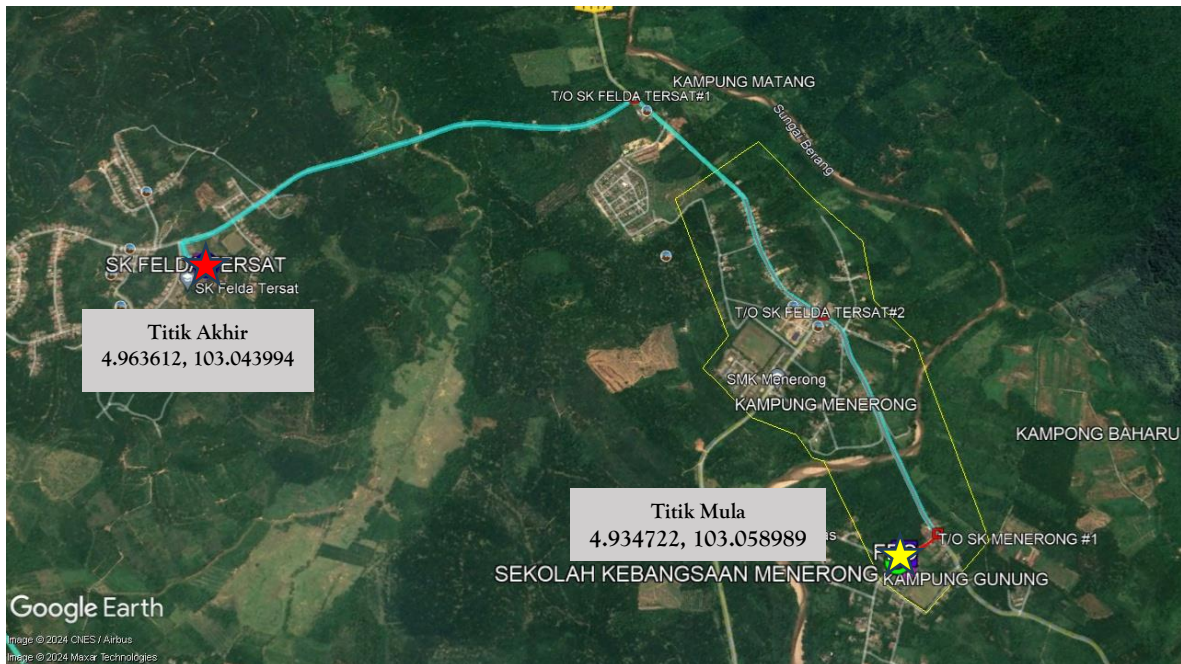
POP

3. GAMBAR LOKASI *PLINTH* KABINET (PoP)




4. CADANGAN LALUAN KABEL FIBER POLE (ANGGARAN)

Backhaul



-  Kawasan Sempadan Fiber Servis
-  Laluan Kabel Fiber (Main GPON)
-  Laluan Kabel Fiber (Backhaul)
-  Laluan Kabel Fiber (Under Ground)

-  Sekolah
-  POP
-  Titik Mula Fiber
-  Titik Akhir Fiber

GPON



-  Kawasan Sempadan Fiber Servis
-  Laluan Kabel Fiber (Main GPON)
-  Laluan Kabel Fiber (Backhaul)
-  Laluan Kabel Fiber (Under Ground)
-  Sekolah
-  POP
-  Titik Mula Fiber
-  Titik Akhir Fiber

5. CADANGAN JADUAL & SKOP KERJA AWAL PELAKSANAAN PoP *PLINTH* KABINET

Bil	Perkara	Hari	1	2	3	4	5	6	7	8	9	10	11	12	13	14
1	<u>Kerja Civil, Teknikal dan, Elektrikal</u>															
1.1	Persiapan di Tapak	1														
1.2	Kerja Pemasangan <i>Plinth</i> PoP	1														
1.3	Kerja Pemasangan Kabinet, FDC & rectifier	1														

6. CADANGAN JADUAL & SKOP KERJA PELAKSANAAN FIBER

Bil	Perkara	Bulan /Minggu											
		Apr 2024			Mei 2024			Jun 2024					
		Minggu 3-4			Minggu 1-4			Minggu 1-2		Minggu 3-4			
1	Persiapan di Tapak	■											
2	Kerja Pengesahan Kabel	■											
3	Kerja Pengorekan		■	■									
4	Kerja Rentang Kabel				■	■	■						
5	Kerja Menimbus Tanah							■	■				
6	Kerja Penurapan Jalan/Pembersihan Tapak									■	■		
7	<i>Integration, Testing & Commissioning</i>											■	■
8	Selesai												■

-Tamat-