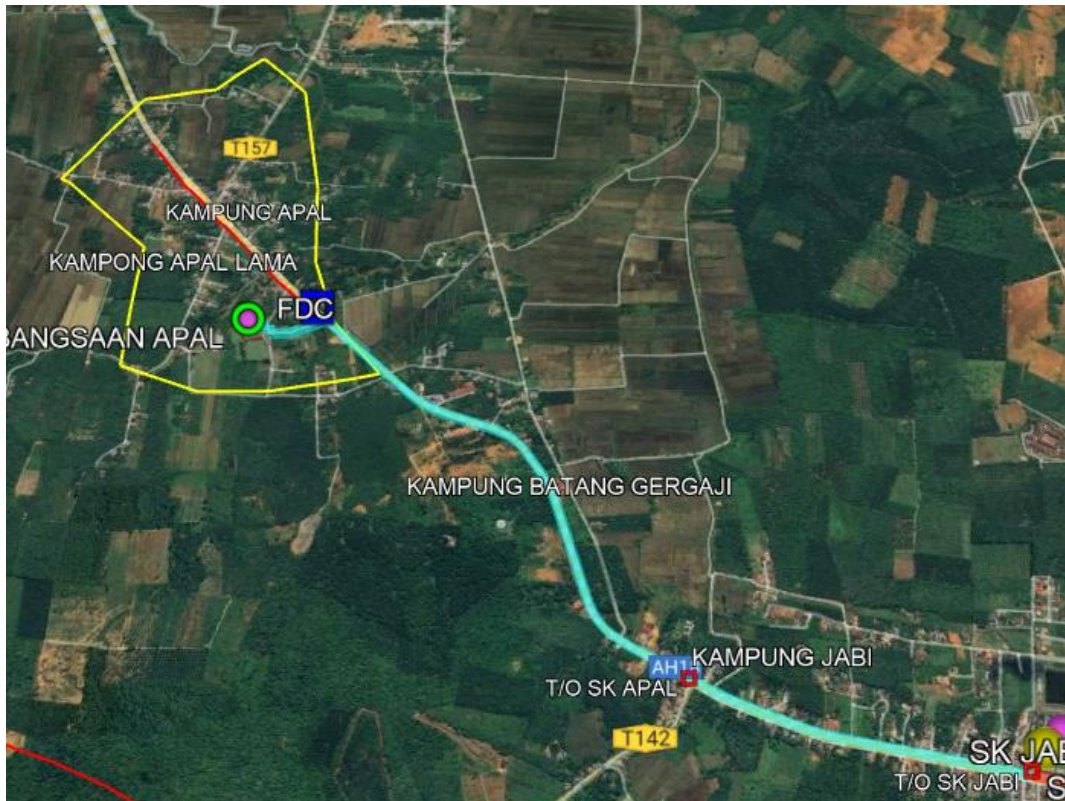


2.0 BUTIRAN JALAN TERLIBAT

2.1	NAMA JALAN	DAERAH	KAEDAH KERJA	KOORDINAT MULA	KOORDINAT AKHIR	JARAK (METER)
	JALAN KOTA BHARU – KUALA TERENGGANU	BESUT	Plinth	5.692008, 102.545747		1 X 1 Meter
	JALAN KOTA BHARU – KUALA TERENGGANU	BESUT	Kabinet	5.692008, 102.545747		1 X 1 Meter
	JALAN KOTA BHARU – KUALA TERENGGANU	BESUT	Aerial Fiber Routing (Anggaran)	5.692008, 102.545747	5.676854, 102.567696	3,449 Meter (Anggaran)
	JALAN KOTA BHARU – KUALA TERENGGANU	BESUT	Aerial Fiber Routing (Anggaran)	5.692008 102.545747	5.747705 102.434090	15,000 Meter (Penambahan Jarak)
	JALAN PADANG TAPONG – AIR TERJUN	BESUT	Aerial Fiber Routing (Anggaran)	5.741668 102.469083	5.773949 102.468469	3,700 Meter (Penambahan Jarak)
JUMLAH JARAK PERMOHONAN						22,149 Meter

CADANGAN TEKNIKAL (ASAL) UNTUK SEKOLAH KEBANGSAAN APAL



MAKLUMAT CADANGAN TEKNIKAL

Nama Site:	SEKOLAH KEBANGSAAN APAL
Site ID:	TBA0026
Lokasi PoP Kabinet:	Jalan Kota Bharu - Kuala Terengganu
GPS Koordinat:	5.692008, 102.545747
Lokasi Laluan Fiber	Jalan Kota Bharu - Kuala Terengganu
GPS Koordinat Backhaul: (Titik Mula-Anggaran)	5.692008, 102.545747
GPS Koordinat Backhaul: (Titik Akhir-Anggaran)	5.676854, 102.567696
GPS Koordinat GPON: (Titik Mula-Anggaran)	5.692008, 102.545747
GPS Koordinat GPON: (Titik Akhir-Anggaran)	5.699164, 102.539408
Tarikh:	11/03/2024

Kandungan:

1. Ringkasan Pelaksanaan
2. Peta Penandaan Lokasi (Plinth Kabinet)
3. Gambar Lokasi (*Plinth* Kabinet)
4. Cadangan Laluan Kabel Fiber Pole
5. Pindaan Cadangan Teknikal (Penambahan Jarak)
6. Cadangan Jadual & Skop Kerja Pelaksanaan PoP *Plinth* Kabinet
7. Cadangan Jadual & Skop Kerja Pelaksanaan Fiber

1. RINGKASAN PELAKSANAAN

1.1 Cadangan Pelaksanaan

Bil	Perkara	Kuantiti
1	PoP <i>Plinth</i> Kabinet Satu (1) unit	1
2	Jumlah Cadangan Fiber Pole 104 poles	209
2	Jumlah Cadangan Fiber Manhole 80 manhole	80
3	Jumlah Jarak Fiber Pole (Anggaran) 3.449Km	3449m
4	Jumlah Jarak Fiber (Penambahan Jarak) 3700m (OH) 15000m (UG)	18,700m

2. PETA PENANDAAN LOKASI *PLINTH* KABINET (PoP)



 SEKOLAH KEBANGSAAN APAL (TBA0026)

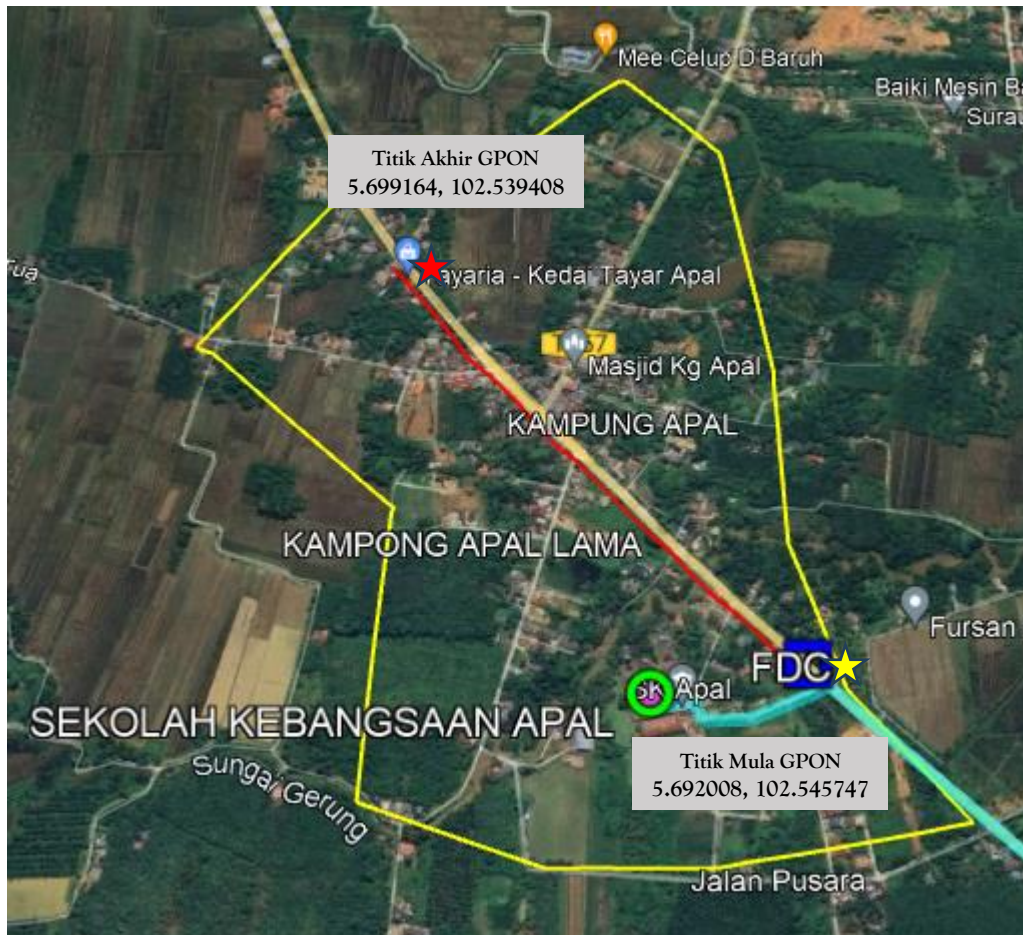
 POP

3. GAMBAR LOKASI *PLINTH* KABINET (PoP)



4. CADANGAN LALUAN KABEL FIBER POLE (ANGGARAN)







GPON



-  Kawasan Sempadan Fiber Servis
-  Laluan Kabel Fiber (Main GPON)
-  Laluan Kabel Fiber (Backhaul)
-  Laluan Kabel Fiber (Under Ground)
-  Sekolah
-  POP
-  Titik Mula Fiber
-  Titik Akhir Fiber

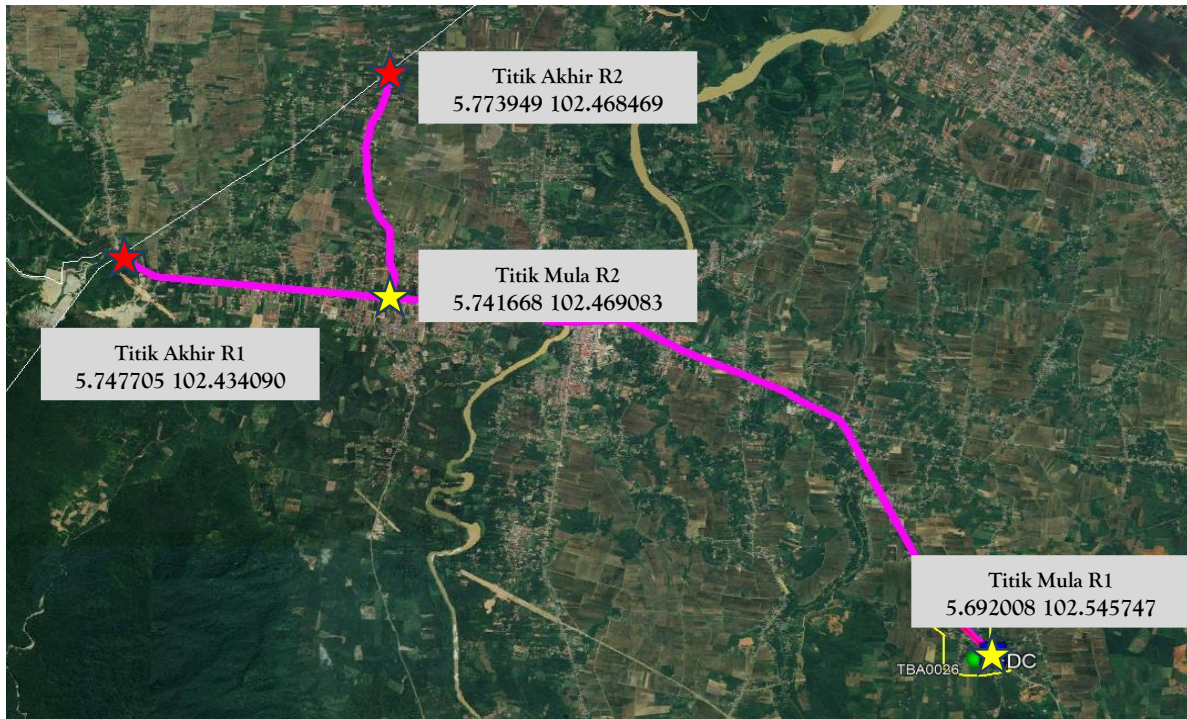
Backhaul



-  Kawasan Sempadan Fiber Servis
-  Laluan Kabel Fiber (Main GPON)
-  Laluan Kabel Fiber (Backhaul)
-  Laluan Kabel Fiber (Under Ground)
-  Sekolah
-  POP
-  Titik Mula Fiber
-  Titik Akhir Fiber

5. PINDAAN CADANGAN TEKNIKAL (PENAMBAHAN JARAK)

SEKOLAH KEBANGSAAN APAL



- Laluan Fiber Kabel (Penambahan Jarak)
- ★ Titik Mula Fiber
- ★ Titik Akhir Fiber

MAKLUMAT CADANGAN TEKNIKAL (PENAMBAHAN JARAK)

Nama Site:	Sekolah Kebangsaan Apal
Site ID:	TBA0026
Lokasi PoP Kabinet:	Jalan Kota Bharu - Kuala Terengganu
GPS Koordinat:	5.692008, 102.545747
Lokasi Laluan Fiber	1) Jalan Kota Bharu - Kuala Terengganu 2) Jln Padang Tapong - Air terjun
GPS Koordinat: (Titik Mula-Anggaran)	1) 5.692008° 102.545747° 2) 2) 5.741668° 102.469083°
GPS Koordinat: (Titik Akhir-Anggaran)	1) 5.747705° 102.434090° 2) 2) 5.773949° 102.468469°
Tarikh:	21/10/2024
Penambahan Jarak (m)	1) 15,000m 2) 3,700m

6. CADANGAN JADUAL & SKOP KERJA AWAL PELAKSANAAN

PoP *PLINTH* KABINET

Bil	Perkara	Hari	1	2	3	4	5	6	7	8	9	10	11	12	13	14
1	<u>Kerja Civil, Teknikal dan, Elektrikal</u>															
1.1	Persiapan di Tapak	1														
1.2	Kerja Pemasangan <i>Plinth</i> PoP	1														
1.3	Kerja Pemasangan Kabinet, FDC & rectifier	1														

5. CADANGAN JADUAL & SKOP KERJA PELAKSANAAN FIBER

Bil	Perkara	Bulan / Minggu											
		Dec-24				Jan-25				Feb-25			
		Minggu 1-4 1-4				Minggu 1-4				Minggu 1-4			
1	Persiapan di Tapak	■											
2	Kerja Pengesahan Kabel	■											
3	Kerja Pengorekan & Pemasangan Tiang		■	■									
4	Kerja Rentang Kabel				■	■	■						
5	Kerja Menimbus Tanah							■	■				
6	Kerja Penurapan Jalan/Pembersihan Tapak									■	■		
7	Integration, Testing & Commissioning											■	■

-Tamat-