

BUTIRAN JALAN TERLIBAT

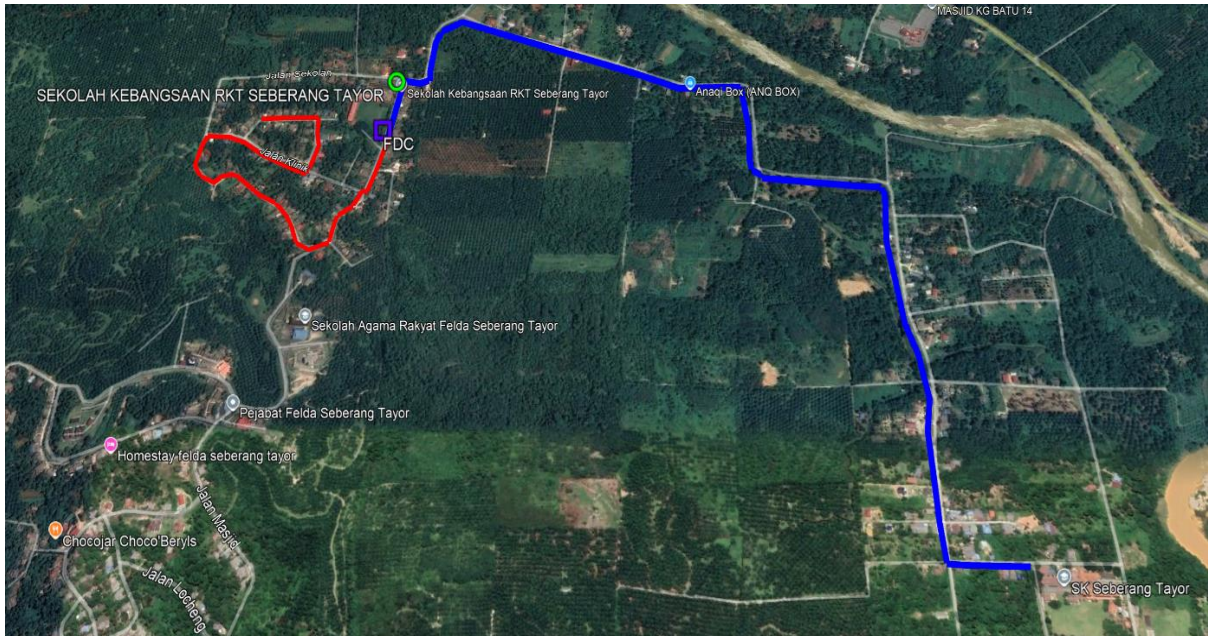
2.1	NAMA JALAN	DAERAH	KAEDAH KERJA	KOORDINAT MULA	KOORDINAT AKHIR	JARAK (METER)
1	JALAN SEBERANG TAYOR	KEMAMAN	Kabinet	4.275967, 103.254512	-	1 X 1 METER
2	JALAN SEBERANG TAYOR	KEMAMAN	Plinth	4.275967, 103.254512	-	1 X 1 METER
3	JALAN SEBERANG TAYOR	KEMAMAN	Backhaul	4.275967, 103.254512	4.26669, 103.26730	2798
4	JALAN SEBERANG TAYOR	KEMAMAN	GPON	4.275967, 103.254512	4.27622, 103.25158	1521
5						
JUMLAH JARAK PERMOHONAN						4319M

Maklumat Permohonan Asal

2.2	NAMA JALAN	DAERAH	KAEDAH KERJA	KOORDINAT MULA	KOORDINAT AKHIR	JARAK (METER)
	JALAN SEKOLAH	KEMAMAN	Plinth	4.277313, 103.254631		1 X 1 Meter
	JALAN SEKOLAH	KEMAMAN	Kabinet	4.277313, 103.254631		1 X 1 Meter
	JALAN SEKOLAH, JALAN FELDA SEBERANG TAYR, JALAN SEBERANG TAYOR – KUALA TAYOR	KEMAMAN	Aerial Fiber Routing Backhaul (Anggaran)	4.277313, 103.254631	4.266720, 103.267386	2933 Meter (Anggaran)
	JALAN SEKOLAH, JALAN KLINIK	KEMAMAN	Aerial Fiber Routing GPON (Anggaran)	4.277313, 103.254631	4.277456, 103.253081	1250 Meter (Anggaran)
JUMLAH JARAK PERMOHONAN						4183 Meter

CADANGAN TEKNIKAL UNTUK

SEKOLAH KEBANGSAAN RKT SEBERANG TAYOR



MAKLUMAT CADANGAN TEKNIKAL

Nama Site:	SEKOLAH KEBANGSAAN RKT SEBERANG TAYOR
Site ID:	TBA2008
Lokasi PoP Kabinet:	Kampung Rantau Panjang Hulu, 24000 Chukai, Terengganu
GPS Koordinat:	4.275967, 103.254512
Lokasi Laluan Fiber	Jalan Seberang Tayur, Kuala Tayur
GPS Koordinat Backhaul: (Titik Mula-Anggaran)	4.275967, 103.254512
GPS Koordinat Backhaul: (Titik Akhir-Anggaran)	4.26669, 103.26730
GPS Koordinat GPON: (Titik Mula-Anggaran)	4.275967, 103.254512
GPS Koordinat GPON: (Titik Akhir-Anggaran)	4.27622, 103.25158
Tarikh:	29/10/2024

Kandungan:

1. Ringkasan Pelaksanaan
2. Peta Penandaan Lokasi (Plinth Kabinet)
3. Gambar Lokasi (*Plinth* Kabinet)
4. Cadangan Laluan Kabel Fiber Pole
5. Cadangan Jadual & Skop Kerja Pelaksanaan PoP *Plinth* Kabinet
6. Cadangan Jadual & Skop Kerja Pelaksanaan Fiber

1. RINGKASAN PELAKSANAAN

1.1 Cadangan Pelaksanaan

Bil	Perkara	Kuantiti
1	PoP <i>Plinth</i> Kabinet Satu (1) unit	1
2	Jumlah Cadangan Fiber Pole (Anggaran) 145 poles	145 poles
3	Jumlah Jarak Fiber Pole (Anggaran) Backhaul - 2798m GPON - 1521m	4319m

2. PETA PENANDAAN LOKASI *PLINTH* KABINET (PoP)



 SEKOLAH KEBANGSAAN RKT SEBERANG TAYOR (TBA2008)

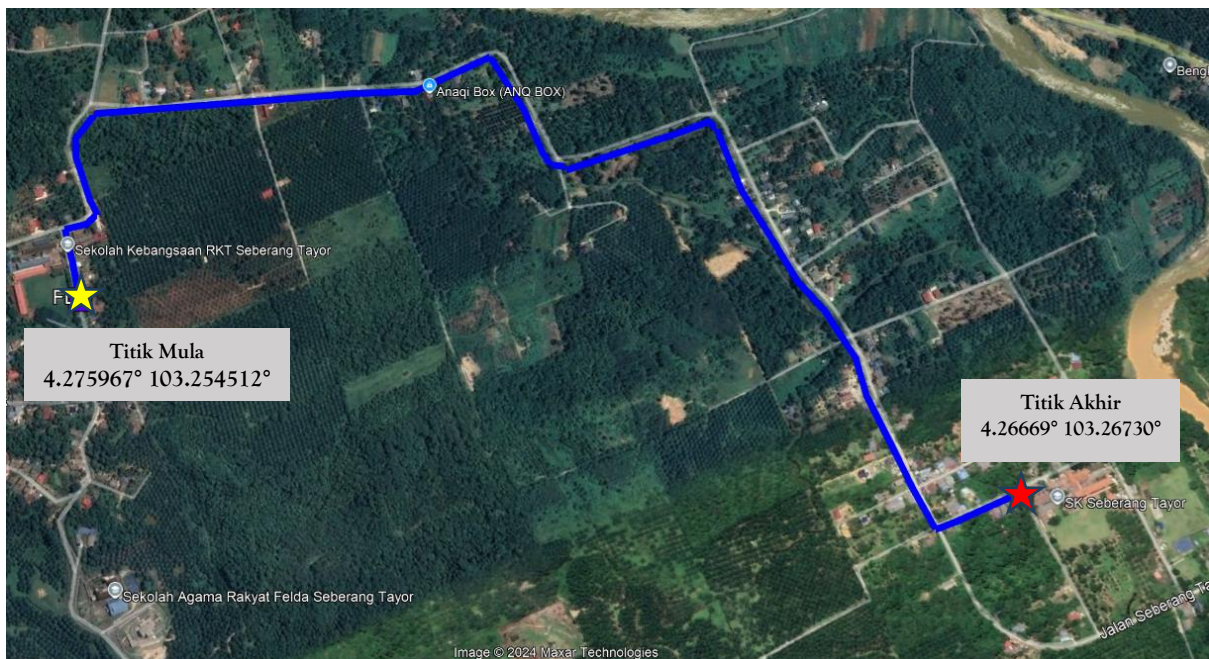
 POP

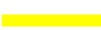



3. GAMBAR LOKASI *PLINTH* KABINET (PoP)







4. CADANGAN LALUAN KABEL FIBER POLE (ANGGARAN)

Backhaul

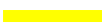








-  Kawasan Sempadan Fiber Servis
-  Laluan Kabel Fiber (Under Ground)
-  Laluan Kabel Fiber (Backhaul)
-  Laluan Kabel Fiber (Main GPON)

-  Sekolah
-  POP
-  Titik Mula Fiber
-  Titik Akhir Fiber

GPON



-  Kawasan Sempadan Fiber Servis
-  Laluan Kabel Fiber (Under Ground)
-  Laluan Kabel Fiber (Backhaul)
-  Laluan Kabel Fiber (Main GPON)
-  Sekolah
-  POP
-  Titik Mula Fiber
-  Titik Akhir Fiber

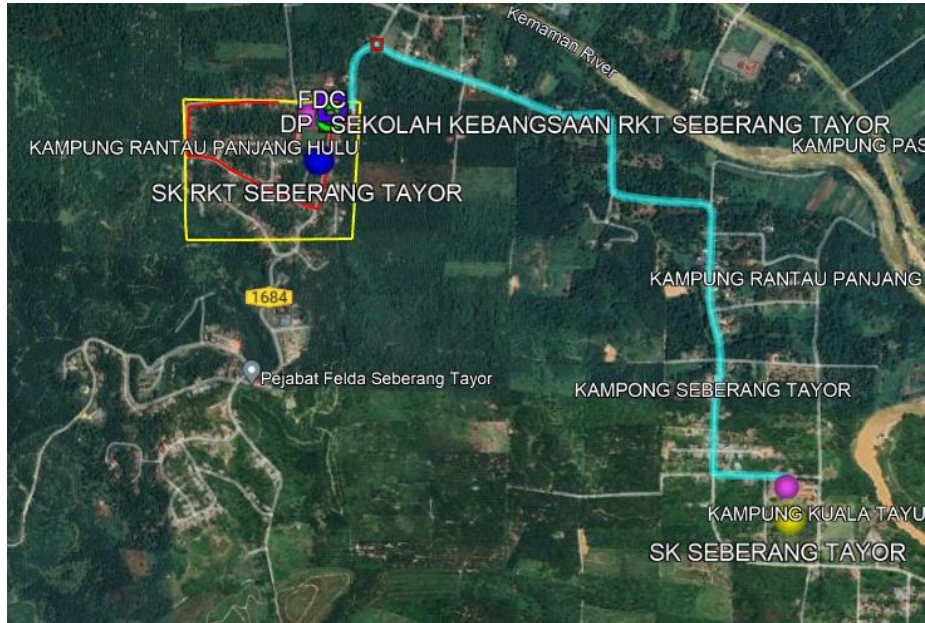
5. CADANGAN JADUAL & SKOP KERJA AWAL PELAKSANAAN PoP *PLINTH* KABINET

Bil	Perkara	Hari	1	2	3	4	5	6	7	8	9	10	11	12	13	14
1	<u>Kerja Civil, Teknikal dan, Elektrikal</u>															
1.1	Persiapan di Tapak	1														
1.2	Kerja Pemasangan <i>Plinth</i> PoP	1														
1.3	Kerja Pemasangan Kabinet, FDC & rectifier	1														

6. CADANGAN JADUAL & SKOP KERJA PELAKSANAAN FIBER

Bil	Perkara	Bulan /Minggu															
		Nov 2024			Dec 2024			Jan 2025									
		Minggu 3-4			Minggu 1-4			Minggu 1-2		Minggu 3-4							
1	Persiapan di Tapak	■															
2	Kerja Pengesahan Kabel	■															
3	Kerja Pengorekan		■	■													
4	Kerja Rentang Kabel				■	■	■										
5	Kerja Menimbus Tanah							■	■								
6	Kerja Penurapan Jalan/Pembersihan Tapak									■	■						
7	<i>Integration, Testing & Commissioning</i>												■	■	■		
8	Selesai																■

Maklumat Permohonan Asal



2.2	NAMA JALAN	DAERAH	KAEDAH KERJA	KOORDINAT MULA	KOORDINAT AKHIR	JARAK (METER)
	JALAN SEKOLAH	KEMAMAN	Plinth	4.277313, 103.254631		1 X 1 Meter
	JALAN SEKOLAH	KEMAMAN	Kabinet	4.277313, 103.254631		1 X 1 Meter
	JALAN SEKOLAH, JALAN FELDA SEBERANG TAYUR, JALAN SEBERANG TAYUR – KUALA TAYUR	KEMAMAN	Aerial Fiber Routing Backhaul (Anggaran)	4.277313, 103.254631	4.266720, 103.267386	2933 Meter (Anggaran)
	JALAN SEKOLAH, JALAN KLINIK	KEMAMAN	Aerial Fiber Routing GPON (Anggaran)	4.277313, 103.254631	4.277456, 103.253081	1250 Meter (Anggaran)
JUMLAH JARAK PERMOHONAN						4183 Meter

Maklumat Laluan Fiber

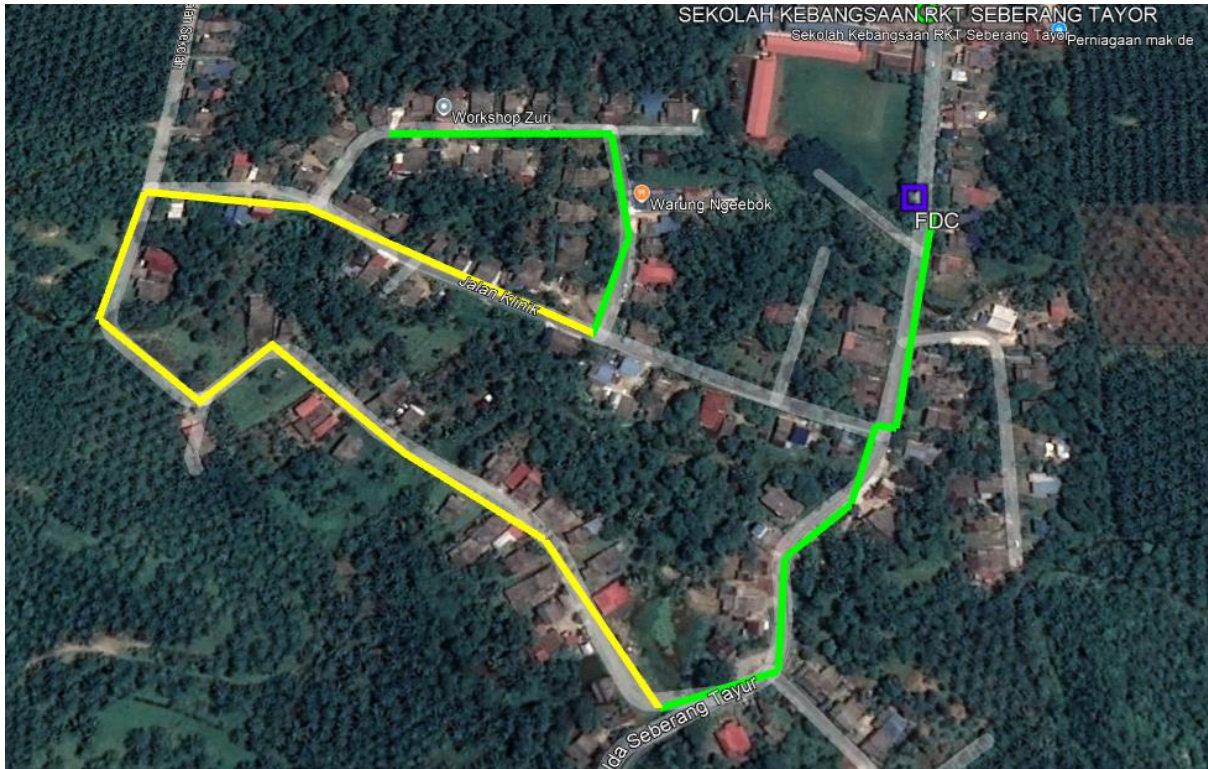
Backhaul



Laluan kiri jalan – Hijau
 Laluan kanan jalan – Kuning

	JALAN SEBERANG TAYUR	KEMAMAN	Backhaul	4.275967, 103.254512	4.26669, 103.26730	2798
--	----------------------	---------	----------	-------------------------	-----------------------	------

GPON



Laluan kiri jalan dari sekolah – Hijau
 Laluan kanan jalan dari sekolah – Kuning

	JALAN SEBERANG TAYUR	KEMAMAN	GPON	4.275967, 103.254512	4.27622, 103.25158	1521
--	----------------------	---------	------	-------------------------	-----------------------	------

-Tamat-