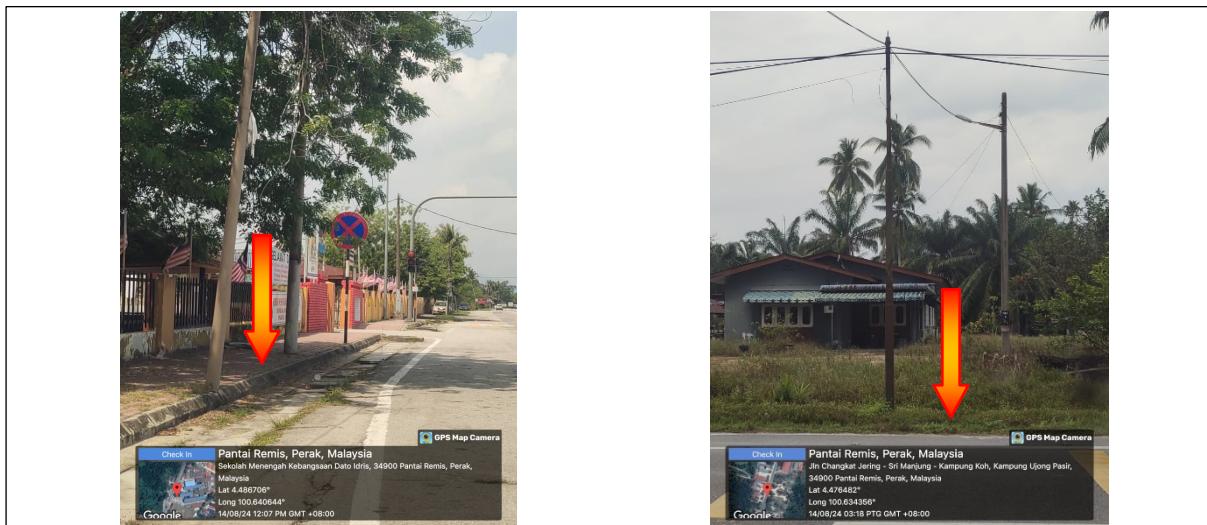


## POP2 D/SIDE AEE1038 SMK DATO' IDRIS – Technical Proposal

Company Name	:	Infinite Exploration Sdn. Bhd.
Company Address	:	27-2, Jalan Sepah Puteri 5/1B, Seksyen 5, Kota Damansara, 47810 Petaling Jaya, Selangor
Prepared By	:	Muhammad Khairi B. Salihin Ihin
Date	:	04/09/2024



POINT A

POINT B

### Starting Point

Site / Boundary Name	:	SMK DATO' IDRIS
Address	:	Pengkalan Bharu
District	:	Pantai Remis
Postcode	:	34900
State	:	Perak
GPS Coordinate	:	4.486497, 100.640564
LRD	:	A

### End Point

Site / Boundary Name	:	SMK DATO' IDRIS
Address	:	No. 116, Kg. Ujong Pasir
District	:	Pantai Remis
Postcode	:	34900
State	:	Perak
GPS Coordinate	:	4.476367, 100.634426
LRD	:	B



PROJEK PENYEDIAAN DAN PENYELENGGARAAN POINT OF PRESENCE (POP) FASA 2: HAB INFRASTRUKTUR GENTIAN OPTIK BERHAMPIRAN DENGAN SEKOLAH, KAWASAN PERINDUSTRIAN, PREMIS KERAJAAN DAN KOMUNITI SEKITARNYA OLEH KEMENTERIAN KOMUNIKASI MALAYSIA - ZON UTARA (KKMM.400-11/17/132(1))



## 1.0 Work Summary

No	Proposed Distance and Method	Unit	Qty
1	Horizontal Directional Drilling (HDD)	m	0
2	Carriage Way Open trench (CW)	m	0
3	Grass Verge Open Trenching (GV)	m	0
4	Micro trenching (MT)	m	0
	Total		0

	Other Information	Unit	Qty
1	Proposed Manhole	EA	0
2	Proposed Pole	EA	116
3	Joint Closure	EA	3
4	Estimated time required for completion	days	40



PROJEK PENYEDIAAN DAN PENYELENGGARAAN POINT OF PRESENCE (POP) FASA 2: HAB INFRASTRUKTUR GENTIAN OPTIK BERHAMPIRAN DENGAN SEKOLAH, KAWASAN PERINDUSTRIAN, PREMIS KERAJAAN DAN KOMUNITI SEKITARNYA OLEH KEMENTERIAN KOMUNIKASI MALAYSIA - ZON UTARA (KKMM.400-11/17/132(1))

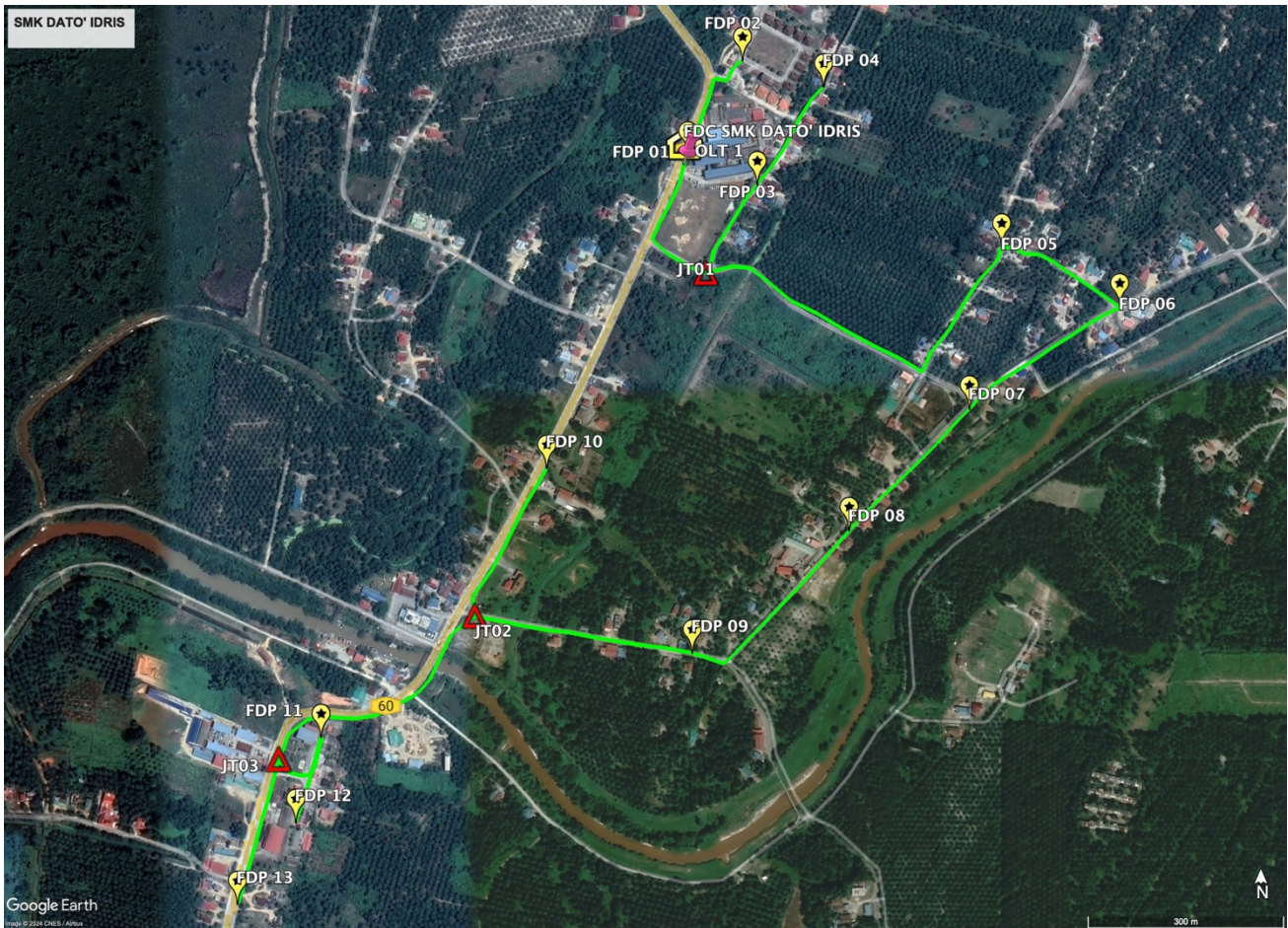


## 2.0 Local Authority Summary

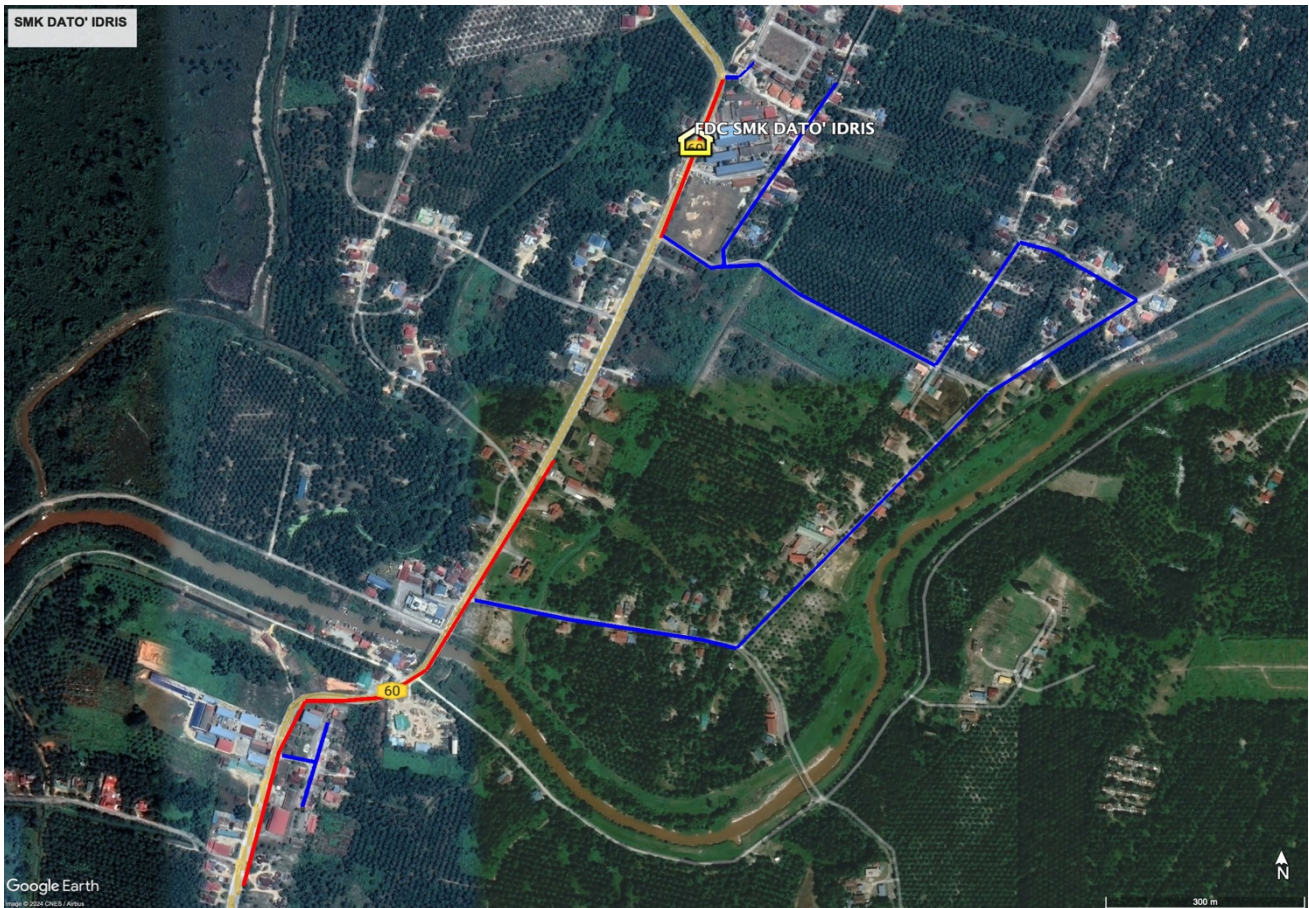
### 1. Daerah Manjung

Bil	Items	Owner	Quantity (ea)	Distance (m)
1	New Pole	JKR	38	1,140
		Pejabat Daerah dan Tanah	78	2,730
		Estate / Private Land	-	-
Total				3,870

### 3.0 Site Plan – KMZ (Overview site area)



#### 4.0 Site Plan – KMZ Routing (All Local Authority)

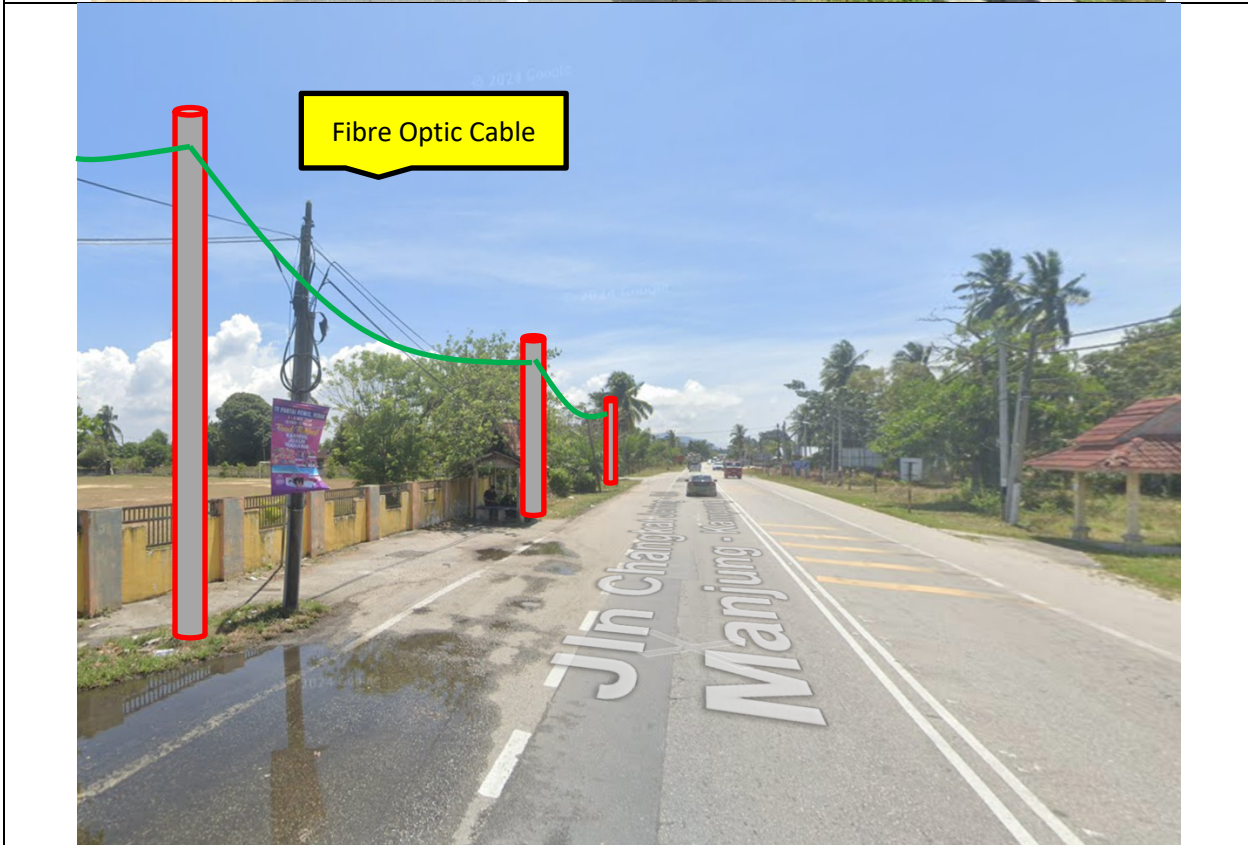


Blue Colour – PDT Manjung Authority

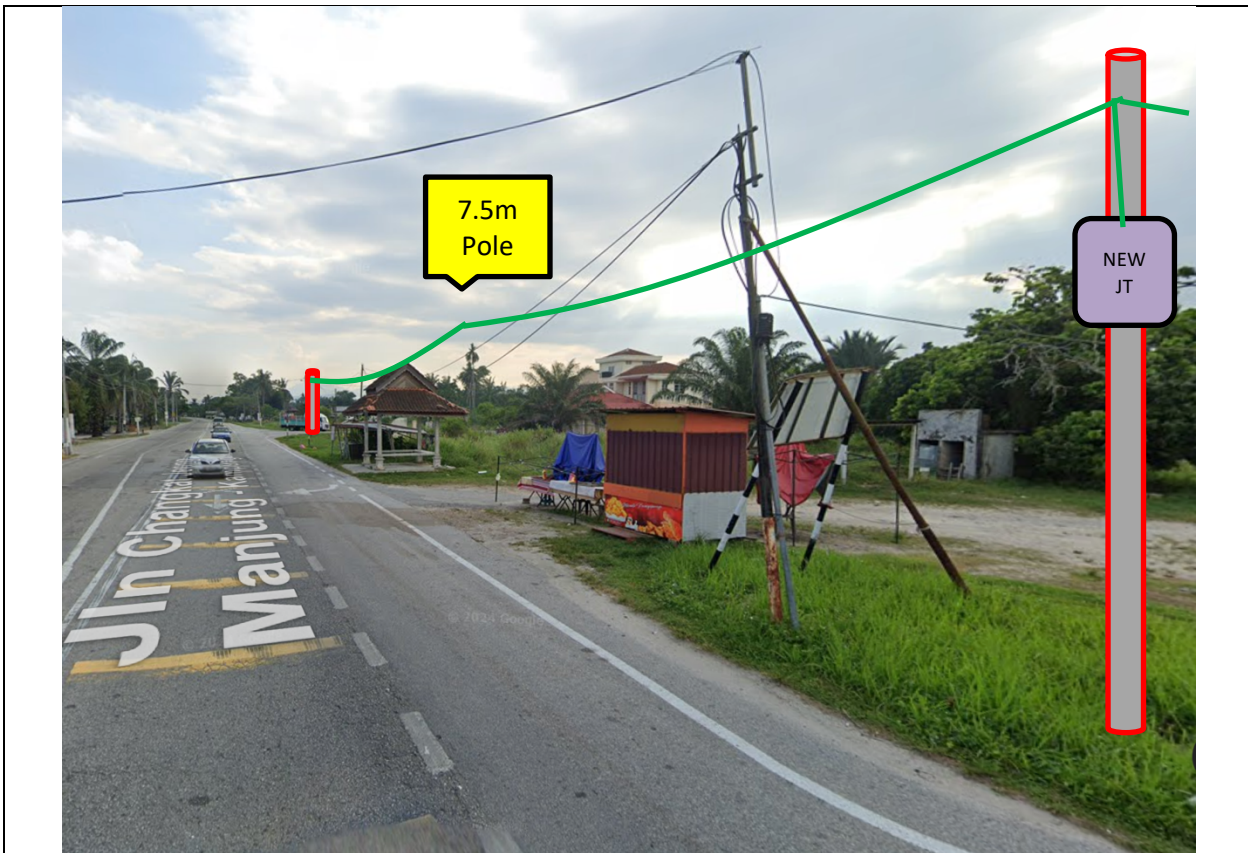
Red Colour – JKR Daerah Manjung

Authority

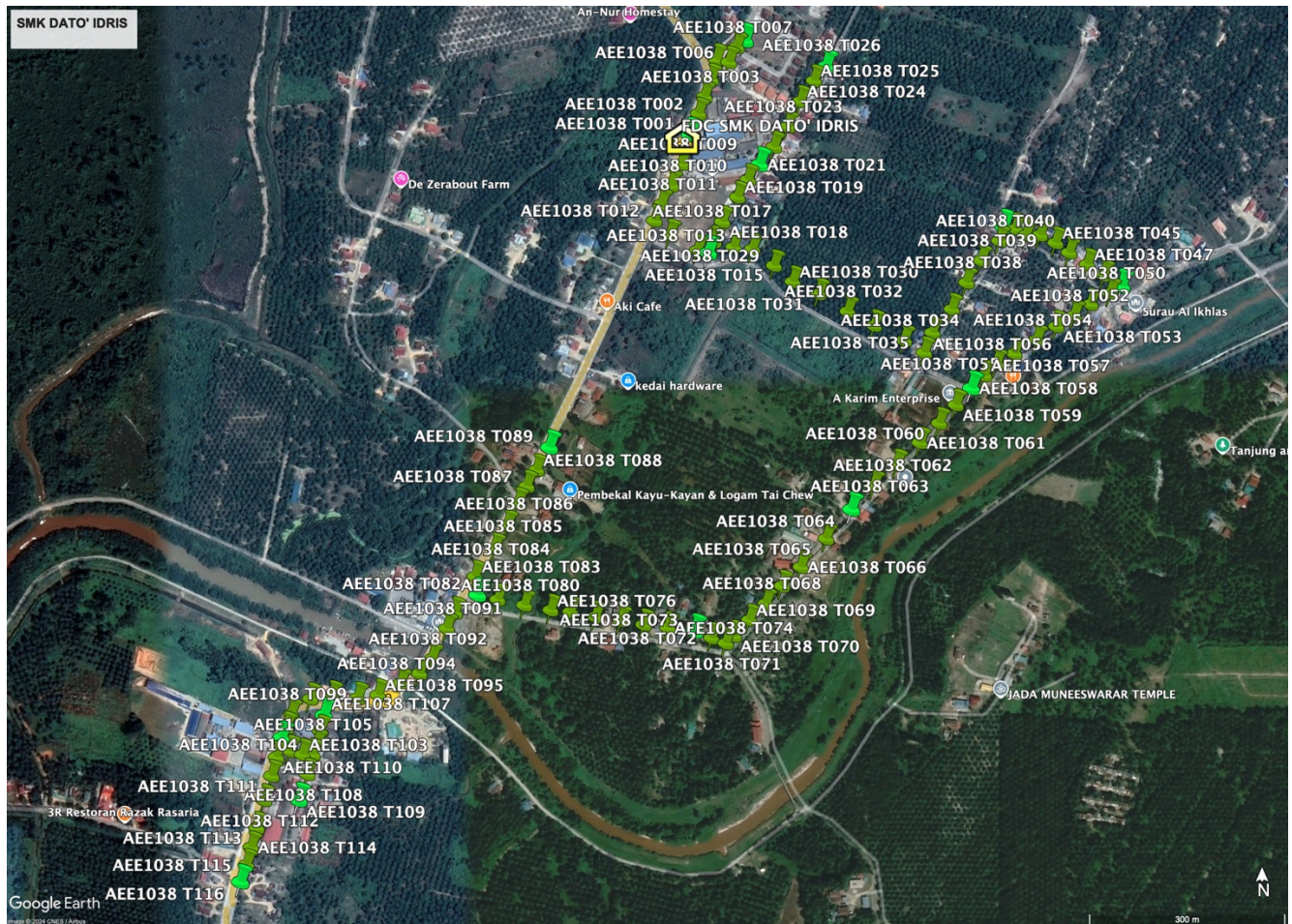
### 5.0 Site Photo – Proposed New Pole







## 6.0 Site Plan – KMZ Routing (Prop new Pole)



## 7.0 Overall New Pole Proposed

Proposed New Pole Coordinate					
No.	Pole ID	Distance (m)	Latitude	Longitude	Local Authority
1	FDC AEE1038	0	4°29'11.39"N	100°38'26.03"E	JKR DAERAH MANJUNG
2	AEE1038 T001	15	4.486634918	100.6406295	JKR DAERAH MANJUNG
3	AEE1038 T002	37	4.486945763	100.6407493	JKR DAERAH MANJUNG
4	AEE1038 T003	27	4.487177732	100.6408311	JKR DAERAH MANJUNG
5	AEE1038 T004	28	4.48741438	100.640922	JKR DAERAH MANJUNG
6	AEE1038 T005	31	4.487690135	100.6409961	JKR DAERAH MANJUNG
7	AEE1038 T006	19	4.487653367	100.6411674	JKR DAERAH MANJUNG
8	AEE1038 T007	26	4.487859933	100.641273	JKR DAERAH MANJUNG
9	AEE1038 T008	14	4.487930156	100.6413826	JKR DAERAH MANJUNG
10	AEE1038 T009	28	4.486253869	100.640517	JKR DAERAH MANJUNG
11	AEE1038 T010	36	4.485957055	100.6403761	JKR DAERAH MANJUNG
12	AEE1038 T011	32	4.485701689	100.640239	JKR DAERAH MANJUNG
13	AEE1038 T012	27	4.485476739	100.6401414	JKR DAERAH MANJUNG
14	AEE1038 T013	32	4.485277861	100.6403547	Pejabat Daerah dan Tanah Manjung
15	AEE1038 T014	48	4.485064276	100.6407339	Pejabat Daerah dan Tanah Manjung
16	AEE1038 T015	17	4.485015141	100.6408801	Pejabat Daerah dan Tanah Manjung
17	AEE1038 T016	20	4.485186277	100.6409599	Pejabat Daerah dan Tanah Manjung
18	AEE1038 T017	17	4.485330673	100.6409914	Pejabat Daerah dan Tanah Manjung
19	AEE1038 T018	29	4.485460696	100.6410789	Pejabat Daerah dan Tanah Manjung
20	AEE1038 T019	31	4.48579929	100.6412874	Pejabat Daerah dan Tanah Manjung
21	AEE1038 T020	30	4.486035938	100.6414299	Pejabat Daerah dan Tanah Manjung
22	AEE1038 T021	27	4.48622776	100.6415853	Pejabat Daerah dan Tanah Manjung
23	AEE1038 T022	36	4.486488845	100.64179	Pejabat Daerah dan Tanah Manjung
24	AEE1038 T023	37	4.48676694	100.6419771	Pejabat Daerah dan Tanah Manjung
25	AEE1038 T024	43	4.487115227	100.6421531	Pejabat Daerah dan Tanah Manjung
26	AEE1038 T025	38	4.487400007	100.6423415	Pejabat Daerah dan Tanah Manjung
27	AEE1038 T026	25	4.487570808	100.642499	Pejabat Daerah dan Tanah Manjung
28	AEE1038 T027	40	4.485111071	100.6412331	Pejabat Daerah dan Tanah Manjung
29	AEE1038 T028	29	4.485085333	100.6414913	Pejabat Daerah dan Tanah Manjung
30	AEE1038 T029	41	4.484858712	100.6417907	Pejabat Daerah dan Tanah Manjung
31	AEE1038 T030	37	4.484637105	100.6420488	Pejabat Daerah dan Tanah Manjung
32	AEE1038 T031	43	4.484470649	100.6424046	Pejabat Daerah dan Tanah Manjung
33	AEE1038 T032	52	4.484228317	100.6428069	Pejabat Daerah dan Tanah Manjung
34	AEE1038 T033	45	4.484034453	100.64317	Pejabat Daerah dan Tanah Manjung
35	AEE1038 T034	51	4.48383056	100.6435854	Pejabat Daerah dan Tanah Manjung
36	AEE1038 T035	36	4.483663101	100.6438607	Pejabat Daerah dan Tanah Manjung
37	AEE1038 T036	42	4.483937854	100.6439753	Pejabat Daerah dan Tanah Manjung
38	AEE1038 T037	46	4.4842584	100.6442425	Pejabat Daerah dan Tanah Manjung
39	AEE1038 T038	46	4.484625072	100.6444444	Pejabat Daerah dan Tanah Manjung
40	AEE1038 T039	40	4.484927902	100.6446462	Pejabat Daerah dan Tanah Manjung
41	AEE1038 T040	40	4.48519831	100.6448977	Pejabat Daerah dan Tanah Manjung
42	AEE1038 T041	21	4.485374571	100.6449524	Pejabat Daerah dan Tanah Manjung
43	AEE1038 T042	18	4.485363763	100.6451186	Pejabat Daerah dan Tanah Manjung

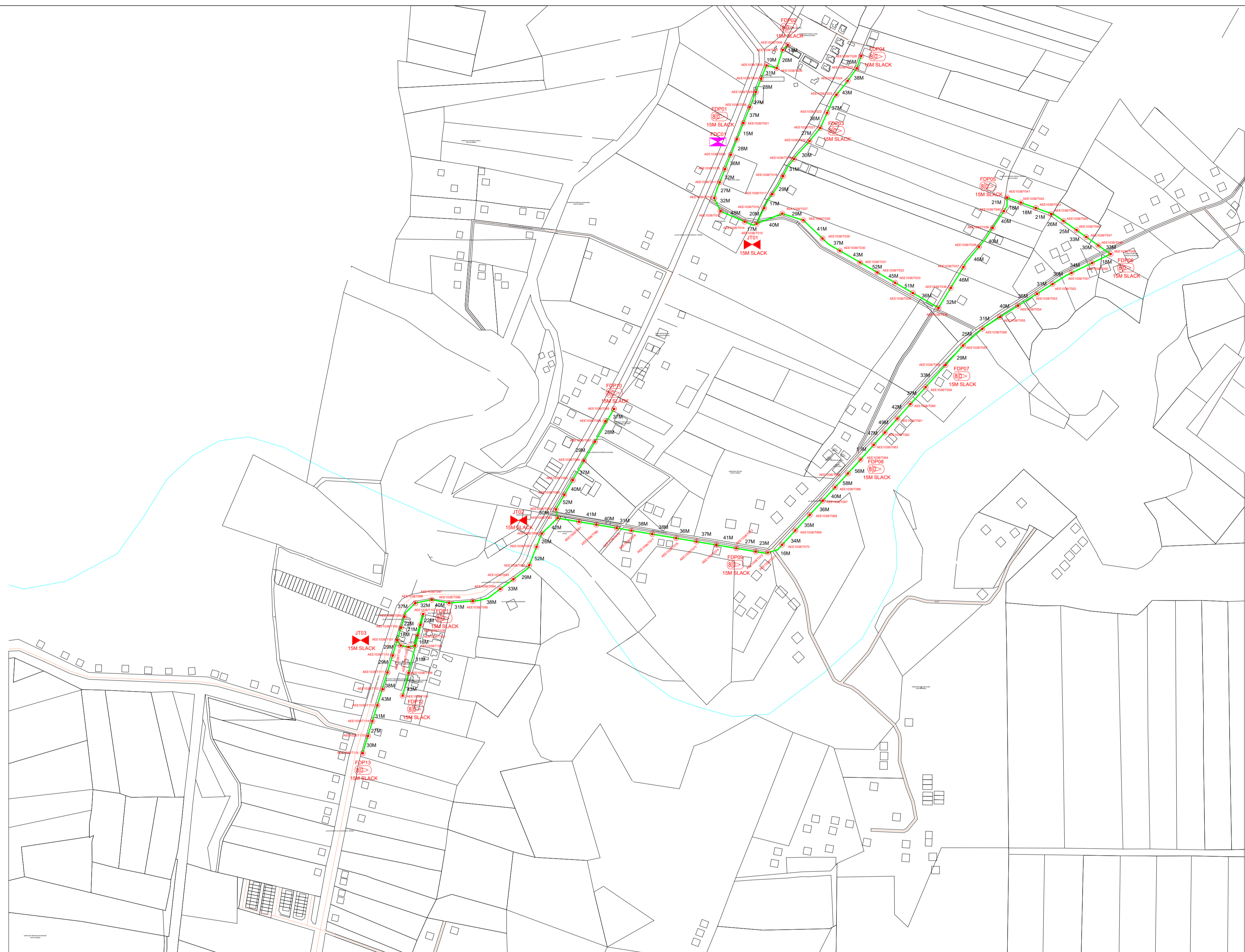
No.	Pole ID	Distance (m)	Latitude	Longitude	Local Authority
44	AEE1038 T043	18	4.485277527	100.6452668	Pejabat Daerah dan Tanah Manjung
45	AEE1038 T044	21	4.485276524	100.6454572	Pejabat Daerah dan Tanah Manjung
46	AEE1038 T045	26	4.485171236	100.6456725	Pejabat Daerah dan Tanah Manjung
47	AEE1038 T046	25	4.485036533	100.6458606	Pejabat Daerah dan Tanah Manjung
48	AEE1038 T047	33	4.484874756	100.6461117	Pejabat Daerah dan Tanah Manjung
49	AEE1038 T048	30	4.484722339	100.6463367	Pejabat Daerah dan Tanah Manjung
50	AEE1038 T049	33	4.484553184	100.6465777	Pejabat Daerah dan Tanah Manjung
51	AEE1038 T050	18	4.484479673	100.6464265	Pejabat Daerah dan Tanah Manjung
52	AEE1038 T051	34	4.484329929	100.6461546	Pejabat Daerah dan Tanah Manjung
53	AEE1038 T052	30	4.484171495	100.645929	Pejabat Daerah dan Tanah Manjung
54	AEE1038 T053	31	4.484022085	100.6456836	Pejabat Daerah dan Tanah Manjung
55	AEE1038 T054	36	4.483834905	100.645414	Pejabat Daerah dan Tanah Manjung
56	AEE1038 T055	40	4.483649731	100.6451045	Pejabat Daerah dan Tanah Manjung
57	AEE1038 T056	31	4.483502661	100.6448561	Pejabat Daerah dan Tanah Manjung
58	AEE1038 T057	25	4.48334924	100.6446891	Pejabat Daerah dan Tanah Manjung
59	AEE1038 T058	29	4.483154717	100.6445069	Pejabat Daerah dan Tanah Manjung
60	AEE1038 T059	33	4.482942792	100.6442979	Pejabat Daerah dan Tanah Manjung
61	AEE1038 T060	37	4.482691769	100.6440695	Pejabat Daerah dan Tanah Manjung
62	AEE1038 T061	42	4.482423032	100.6438017	Pejabat Daerah dan Tanah Manjung
63	AEE1038 T062	49	4.482118864	100.6434831	Pejabat Daerah dan Tanah Manjung
64	AEE1038 T063	47	4.481830405	100.6431663	Pejabat Daerah dan Tanah Manjung
65	AEE1038 T064	51	4.481488668	100.6428514	Pejabat Daerah dan Tanah Manjung
66	AEE1038 T065	56	4.481104412	100.6425092	Pejabat Daerah dan Tanah Manjung
67	AEE1038 T066	58	4.480715344	100.6421595	Pejabat Daerah dan Tanah Manjung
68	AEE1038 T067	40	4.480453625	100.6419006	Pejabat Daerah dan Tanah Manjung
69	AEE1038 T068	36	4.4802143	100.6416787	Pejabat Daerah dan Tanah Manjung
70	AEE1038 T069	35	4.479987678	100.6414514	Pejabat Daerah dan Tanah Manjung
71	AEE1038 T070	34	4.479766069	100.6412361	Pejabat Daerah dan Tanah Manjung
72	AEE1038 T071	16	4.47966713	100.6411238	Pejabat Daerah dan Tanah Manjung
73	AEE1038 T072	23	4.47973866	100.64093	Pejabat Daerah dan Tanah Manjung
74	AEE1038 T073	27	4.479813225	100.6406898	Pejabat Daerah dan Tanah Manjung
75	AEE1038 T074	41	4.479881173	100.6403239	Pejabat Daerah dan Tanah Manjung
76	AEE1038 T075	37	4.479922499	100.6399909	Pejabat Daerah dan Tanah Manjung
77	AEE1038 T076	36	4.479973974	100.6396771	Pejabat Daerah dan Tanah Manjung
78	AEE1038 T077	38	4.480030796	100.6393271	Pejabat Daerah dan Tanah Manjung
79	AEE1038 T078	38	4.480098649	100.6389851	Pejabat Daerah dan Tanah Manjung
80	AEE1038 T079	31	4.480123718	100.6387101	Pejabat Daerah dan Tanah Manjung
81	AEE1038 T080	40	4.4801899	100.6383474	Pejabat Daerah dan Tanah Manjung
82	AEE1038 T081	41	4.480268784	100.6379792	Pejabat Daerah dan Tanah Manjung
83	AEE1038 T082	32	4.48031257	100.6376969	Pejabat Daerah dan Tanah Manjung
84	AEE1038 T083	30	4.480583648	100.6376674	JKR DAERAH MANJUNG
85	AEE1038 T084	52	4.480964695	100.637939	JKR DAERAH MANJUNG
86	AEE1038 T085	40	4.481282234	100.6381103	JKR DAERAH MANJUNG
87	AEE1038 T086	37	4.48158941	100.6382575	JKR DAERAH MANJUNG



PROJEK PENYEDIAAN DAN PENYELENGGARAAN POINT OF PRESENCE (POP) FASA 2: HAB INFRASTRUKTUR GENTIAN OPTIK BERHAMPIRAN DENGAN SEKOLAH, KAWASAN PERINDUSTRIAN, PREMIS KERAJAAN DAN KOMUNITI SEKITARNYA OLEH KEMENTERIAN KOMUNIKASI MALAYSIA - ZON UTARA (KKMM.400-11/17/132(1))



No.	Pole ID	Distance (m)	Latitude	Longitude	Local Authority
44	AEE1038 T087	29	4.481825726	100.6383812	JKR DAERAH MANJUNG
45	AEE1038 T088	28	4.482047334	100.638515	JKR DAERAH MANJUNG
46	AEE1038 T089	37	4.482339632	100.6386864	JKR DAERAH MANJUNG
47	AEE1038 T090	42	4.480084945	100.6373871	JKR DAERAH MANJUNG
48	AEE1038 T091	26	4.479870355	100.6372775	JKR DAERAH MANJUNG
49	AEE1038 T092	52	4.479452206	100.6370743	JKR DAERAH MANJUNG
50	AEE1038 T093	29	4.479251989	100.6369003	JKR DAERAH MANJUNG
51	AEE1038 T094	33	4.479113275	100.6366405	JKR DAERAH MANJUNG
52	AEE1038 T095	38	4.47895651	100.6363297	JKR DAERAH MANJUNG
53	AEE1038 T096	31	4.478915063	100.6360487	JKR DAERAH MANJUNG
54	AEE1038 T097	40	4.478935453	100.6356933	JKR DAERAH MANJUNG
55	AEE1038 T098	32	4.478905704	100.6353976	JKR DAERAH MANJUNG
56	AEE1038 T099	37	4.478694791	100.6351331	JKR DAERAH MANJUNG
57	AEE1038 T100	22	4.47850761	100.6350664	JKR DAERAH MANJUNG
58	AEE1038 T101	18	4.478349174	100.6349956	JKR DAERAH MANJUNG
59	AEE1038 T102	22	4.478185056	100.6351177	Pejabat Daerah dan Tanah Manjung
60	AEE1038 T103	19	4.478135252	100.635286	Pejabat Daerah dan Tanah Manjung
61	AEE1038 T104	15	4.478139263	100.6354268	Pejabat Daerah dan Tanah Manjung
62	AEE1038 T105	16	4.478274636	100.6354865	Pejabat Daerah dan Tanah Manjung
63	AEE1038 T106	21	4.478463154	100.6355331	Pejabat Daerah dan Tanah Manjung
64	AEE1038 T107	22	4.478659026	100.635578	Pejabat Daerah dan Tanah Manjung
65	AEE1038 T108	31	4.477867182	100.6353547	Pejabat Daerah dan Tanah Manjung
66	AEE1038 T109	43	4.477493153	100.635228	Pejabat Daerah dan Tanah Manjung
67	AEE1038 T110	29	4.478102161	100.6349269	JKR DAERAH MANJUNG
68	AEE1038 T111	29	4.477844118	100.6348612	JKR DAERAH MANJUNG
69	AEE1038 T112	38	4.477510868	100.6347572	JKR DAERAH MANJUNG
70	AEE1038 T113	43	4.477132308	100.6346567	JKR DAERAH MANJUNG
71	AEE1038 T114	31	4.476862128	100.6345796	JKR DAERAH MANJUNG
72	AEE1038 T115	27	4.476621838	100.6345147	JKR DAERAH MANJUNG
73	AEE1038 T116	30	4.476367218	100.6344264	JKR DAERAH MANJUNG



12C FOC	Installed 1:4 / 1:8 / 1:32 splitter	Installed Pole (9m)	Suspension	New Manhole (PIT)	Micro-Trenching (Meter)	MH1	MH NO.
24C FOC	3.873M Installed Patch Cord	Installed Pole (7.5M)	Tension	New Manhole(JRC7)	Temporary Infra (Meter)	TKS-1	Existing TNB Pole NO.
48C FOC	FDC	Installed Pole (6.7M)	Pole Ring	FDP Boundary	Loop / Coil (Meter)	P001	New Pole NO.
96C FOC	Closure	Existing TNB Pole	FDP with (1:8) splitter	HDD (Meter)	# Active Outdoor Cabinet	CL01	Closure NO.
144C FOC	Existing Closure	Installed Riser	Existing Manhole	Open Cut (Meter)	C01	DP1	FDP NO.

# ACTUAL HOMEPASS : 104



PROJECT TITLE:  
**CONTRACT FOR THE PROVISION OF SUPPLY, INSTALLATION AND COMMISSIONING OF FTTH NETWORK INFRASTRUCTURE - POP2 PROJECT (D-SIDE) -AEE1038- SEKOLAH MENENGAH KEBANGSAAN DATO' IDRIS**

DRAWING TITLE:  
 GENERAL LAYOUT PERAK  
 KOD SEKOLAH – AEE1038  
 NAMA SEKOLAH – SEKOLAH MENENGAH KEBANGSAAN DATO' IDRIS

PROJECT PHASE:  
 PROJECT PHASE

Design By : WJ	Date : 30/08/2024
Drawn By : WJ	Scale : 1:2
Checked By : (ALLO PIC)	Job Number : 50
DRAWING NUMBER : <b>ALLO/AEE1038/2024.</b>	Sheet : 1/1
THIS PRINT AND ITS COPYRIGHT ARE THE PROPERTY OF ALLO TECHNOLOGY SDN BHD	
Size : A1	