

- SEDIA ADA KVT 150MMP 3C,11KV, AI
- CAD KVT 150MMP 3C,11KV, AI, DILUPUSKAN
- CAD. KVT BARU 150MMP 3C,XLPE,11KV, AI
- CAD. HDD PAIP 150mmp
- CAD. PAIP PN10 150mmp
- CAD. JOINT

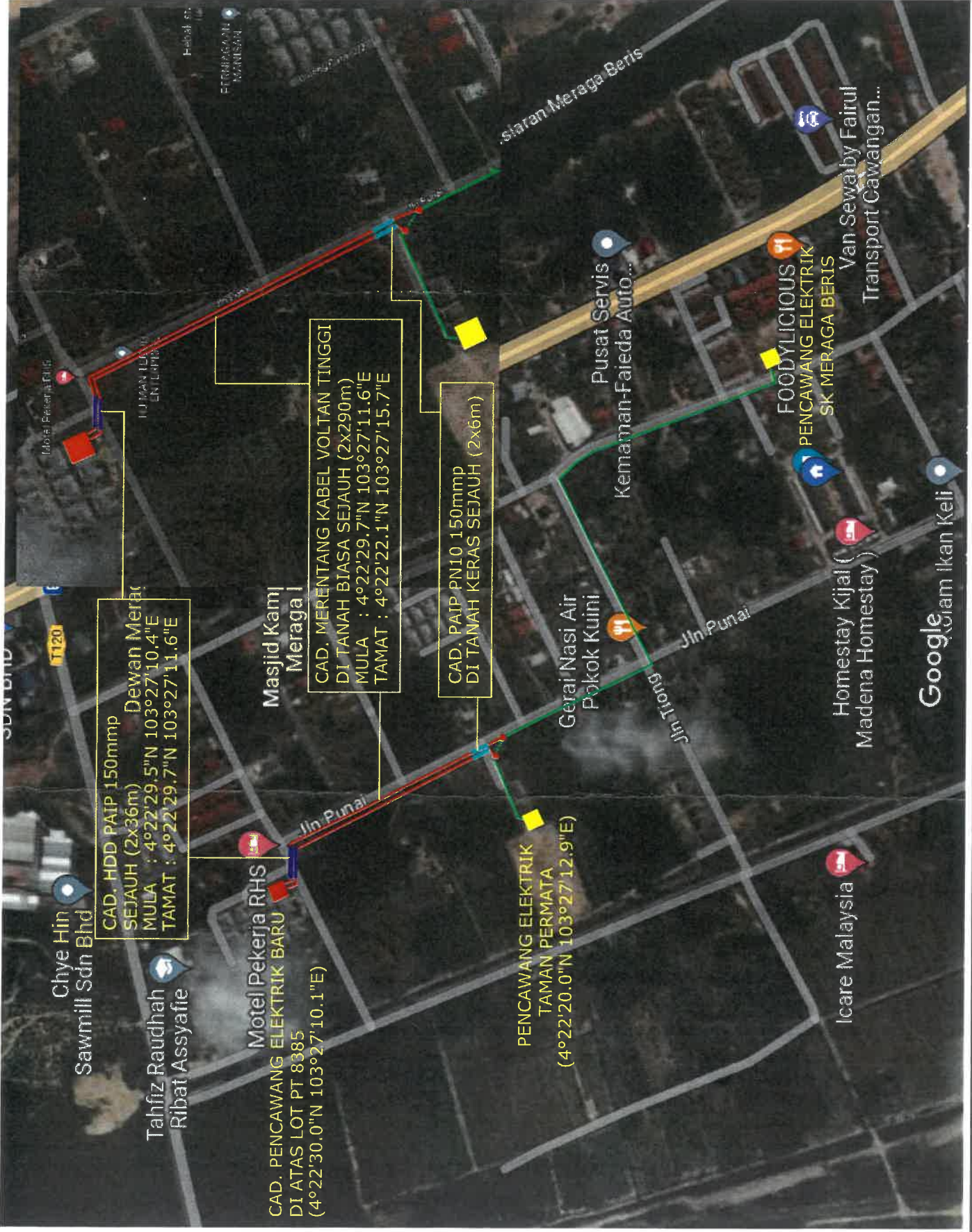
MOHD YUSRI BIN AB. LATIF
 Ketua Aset / Juntera Kanan
 Purchasing Planning 11KV & LV - Terengganu
 Asset Planning & Performance Zone
 Kelantan / Terengganu
 Bahagian Distribution Network TNE



DRAWN BY	UBAIDILLAH
CHECKED BY	NURAINNA
APPROVED BY	MOHD YUSRI

TITLE :
 CAD. MEMBINA 22 UNIT RUMAH BERKEMBAR SETINGKAT (PT 8383 : PT 8384) & UNIT PENCAWANG TMB (PT 8385) DI ATAS LOT 4838 MUKIM KUALA DAERAH KEMAMAN, TERENGGANU DARUL IMAN UNTUK TETUAN OSJ DEVELOPMENT SDN. BHD.

SCALE : n.t.s.



CAD. HDD PAIP 150mmp
 SEJAUH (2x36m) Dewan Meraga
 MULA : 4°22'29.5"N 103°27'10.4"E
 TAMAT : 4°22'29.7"N 103°27'11.6"E

CAD. MERENTANG KABEL VOLTAN TINGGI
 DI TANAH BIASA SEJAUH (2x290m)
 MULA : 4°22'29.7"N 103°27'11.6"E
 TAMAT : 4°22'22.1"N 103°27'15.7"E

CAD. PAIP PN10 150mmp
 DI TANAH KERAS SEJAUH (2x6m)

PENCAWANG ELEKTRIK
 TAMAN PERMATA
 (4°22'20.0"N 103°27'12.9"E)

Motel Pekerja RHS
 CAD. PENCAWANG ELEKTRIK BARU
 DI ATAS LOT PT 8385
 (4°22'30.0"N 103°27'10.1"E)