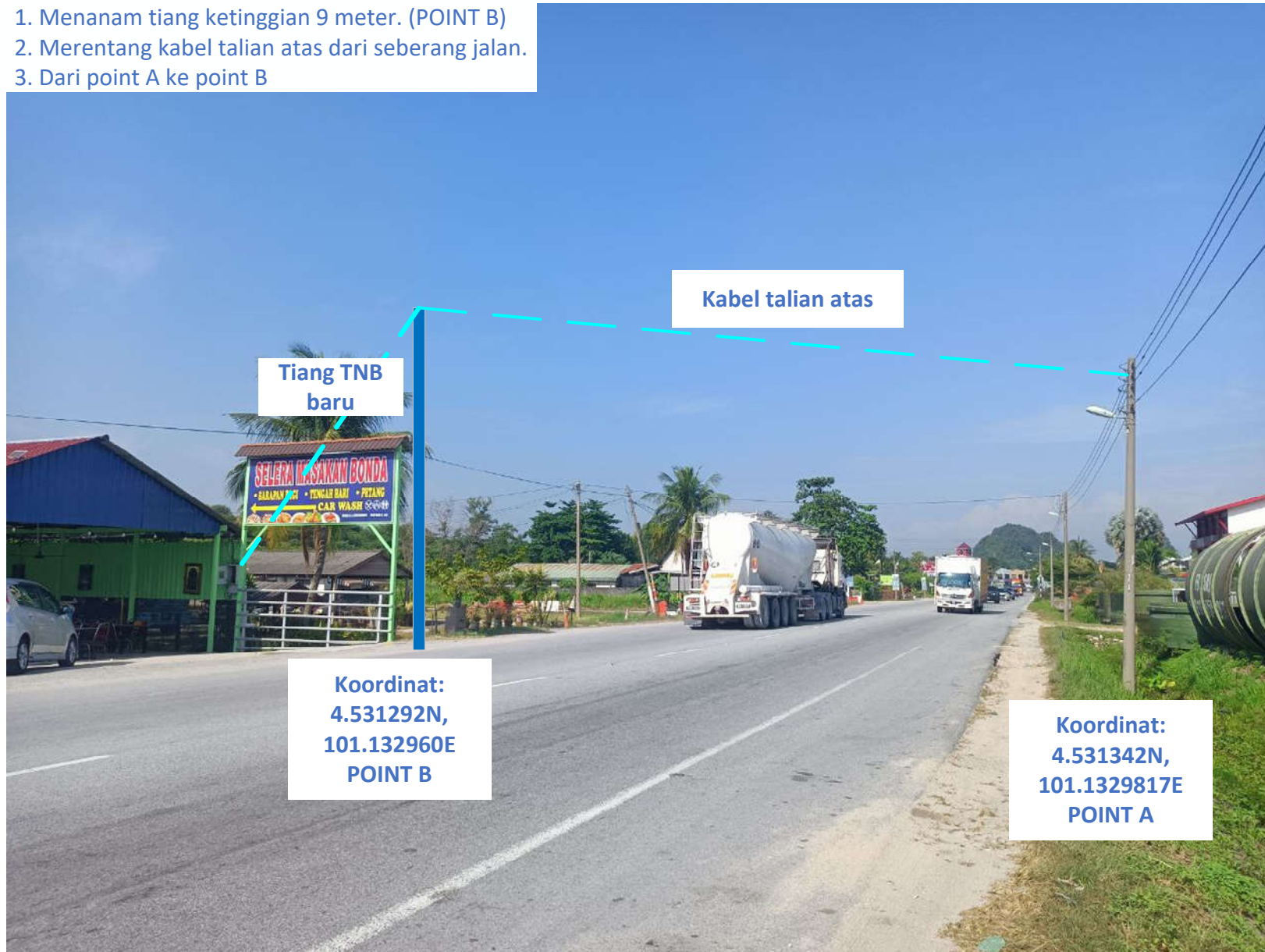
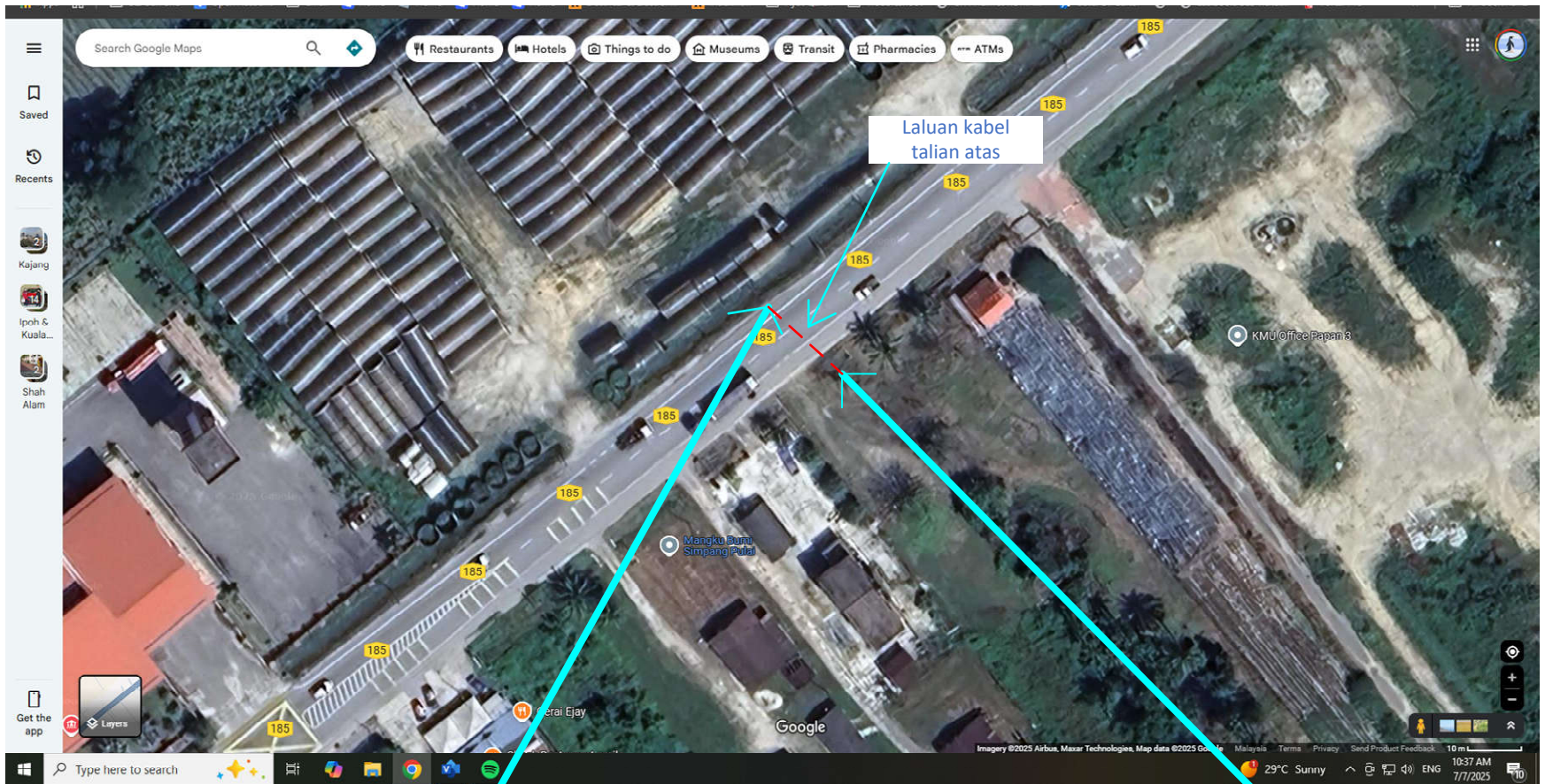


1. Menanam tiang ketinggian 9 meter. (POINT B)
2. Merentang kabel talian atas dari seberang jalan.
3. Dari point A ke point B





Tiang sedia ada



Tiang sedia ada

**Koordinat:
4.531342N,
101.1329817E
POINT A**

**Koordinat:
4.531292N,
101.132960E
POINT B**



Cadangan Tiang TNB (Baru)