



PROJEK PENYEDIAAN DAN PENYELENGGARAAN POINT OF PRESENSE (POP) FASA 2: HUB INFRASTRUKTUR GENTIAN OPTIK BERHAMPIRAN DENGAN SEKOLAH, KAWASAN PERINDUSTRIAN, PREMIS KERAJAAN DAN KOMUNITI SEKITARNYA OLEH KEMENTERIAN KOMUNIKASI MALAYSIA - ZON UTARA (KKMM.400-11/17/132(1))



## TECHNICAL PROPOSAL

### POP2 AEE9001 SEKOLAH MENENGAH KEBANGSAAN IDRIS SHAH (D-SIDE)

Company Name	:	WCWL COMMUNICATIONS SDN BHD
Company Address	:	127, Jalan PUJ 3/3, Taman Puncak Jalil 43300 Subang Jaya Selangor
Prepared By	:	Hazirah Nabihah
Date	:	28/11/2024



POINT A

POINT B

#### Starting Point

Site / Boundary Name	:	SEKOLAH MENENGAH KEBANGSAAN IDRIS SHAH
Address	:	519 Jalan Pasar Kopisan Baru
District	:	Gopeng
Postcode	:	31600
State	:	Perak
GPS Coordinate	:	4.4621498, 101.160443
LRD	:	A

#### End Point

Site / Boundary Name	:	SEKOLAH MENENGAH KEBANGSAAN IDRIS SHAH
Address	:	Jalan Sekolah
District	:	Gopeng
Postcode	:	31600
State	:	Perak
GPS Coordinate	:	4.465862, 101.154888
		B



PROJEK PENYEDIAAN DAN PENYELENGGARAAN POINT OF PRESENSE (POP) FASA 2: HUB INFRASTRUKTUR GENTIAN OPTIK BERHAMPIRAN DENGAN SEKOLAH, KAWASAN PERINDUSTRIAN, PREMIS KERAJAAN DAN KOMUNITI SEKITARNYA OLEH KEMENTERIAN KOMUNIKASI MALAYSIA - ZON UTARA (KKMM.400-11/17/132(1))



### Work Summary

No	Proposed Distance and Method	Unit	Qty
1	Horizontal Directional Drilling (HDD)	m	0
2	Carriage Way Open trench (CW)	m	0
3	Grass Verge Open Trenching (GV)	m	0
4	Micro trenching (MT)	m	0
	Total		0

	Other Information	Unit	Qty
1	Proposed Manhole	EA	0
2	Proposed Pole	EA	74
3	Joint Closure	EA	3
4	Estimated time required for completion	days	30



PROJEK PENYEDIAAN DAN PENYELENGGARAAN POINT OF PRESENSE (POP) FASA 2: HUB INFRASTRUKTUR GENTIAN OPTIK BERHAMPIRAN DENGAN SEKOLAH, KAWASAN PERINDUSTRIAN, PREMIS KERAJAAN DAN KOMUNITI SEKITARNYA OLEH KEMENTERIAN KOMUNIKASI MALAYSIA - ZON UTARA (KKMM.400-11/17/132(1))



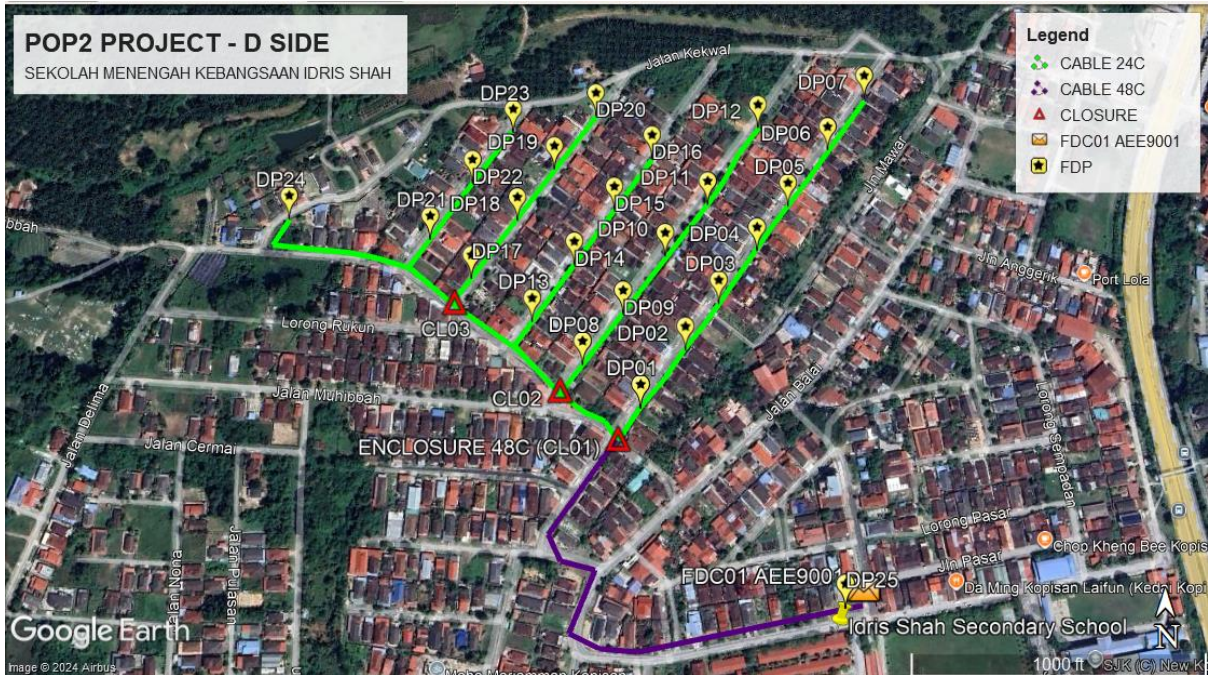
### Local Authority Summary

#### 1. Daerah Kampar

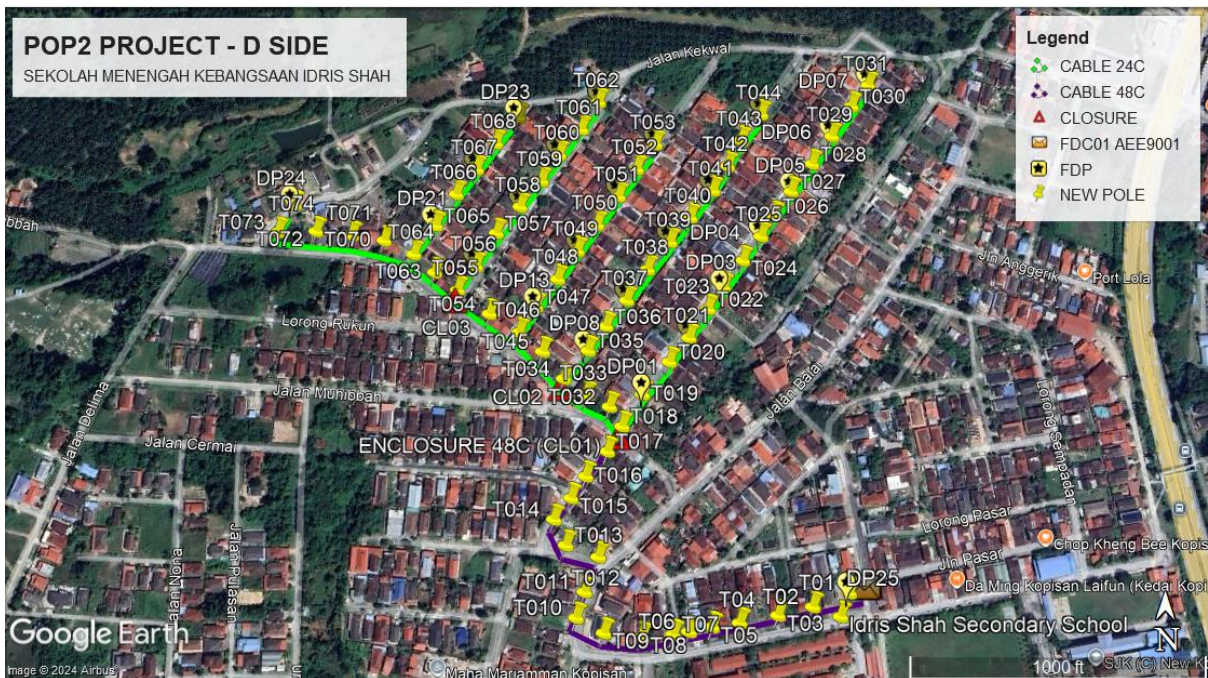
Bil	Items	Owner	Quantity	Distance
1	HDD	JKR	-	-
		Majlis	-	-
		Estate / Private Land	-	-
2	New Pole	JKR	-	-
		Majlis	74 pcs	2960m
		Estate / Private Land	-	-
3	Existing TNB Pole	JKR	-	-
		Majlis	-	-
		Estate / Private Land	-	-
Total				2960m

Site Plan – KMZ (Overview site area)

Proposed FDP and Closure



Proposed New Pole





**Route 1**



**Route 2**





PROJEK PENYEDIAAN DAN PENYELENGGARAAN POINT OF PRESENSE (POP) FASA 2: HUB INFRASTRUKTUR GENTIAN OPTIK BERHAMPIRAN DENGAN SEKOLAH, KAWASAN PERINDUSTRIAN, PREMIS KERAJAAN DAN KOMUNITI SEKITARNYA OLEH KEMENTERIAN KOMUNIKASI MALAYSIA - ZON UTARA (KKMM.400-11/17/132(1))



**Proposed New Pole Lat & Long Table**

No.	Pole Number	Distance	Latitude	Longitude	Local Authority
1	FDC01 AEE9001	0.00	4.462160	101.160387	Majlis Perbandaran Kampar
2	T001	40	4.462166	101.160217	Majlis Perbandaran Kampar
3	T002	40	4.462080	101.159852	Majlis Perbandaran Kampar
4	T003	40	4.462012	101.159528	Majlis Perbandaran Kampar
5	T004	40	4.461945	101.159167	Majlis Perbandaran Kampar
6	T005	40	4.461893	101.158914	Majlis Perbandaran Kampar
7	T006	40	4.461859	101.158709	Majlis Perbandaran Kampar
8	T007	40	4.461829	101.158558	Majlis Perbandaran Kampar
9	T008	40	4.461776	101.158273	Majlis Perbandaran Kampar
10	T009	40	4.461799	101.157925	Majlis Perbandaran Kampar
11	T010	40	4.461930	101.157660	Majlis Perbandaran Kampar
12	T011	40	4.462170	101.157746	Majlis Perbandaran Kampar
13	T012	40	4.462488	101.157874	Majlis Perbandaran Kampar
14	T013	40	4.462595	101.157570	Majlis Perbandaran Kampar
15	T014	40	4.462842	101.157448	Majlis Perbandaran Kampar
16	T015	40	4.463038	101.157596	Majlis Perbandaran Kampar
17	T016	40	4.463246	101.157752	Majlis Perbandaran Kampar
18	T017	40	4.463486	101.157933	Majlis Perbandaran Kampar
19	T018	40	4.463701	101.158099	Majlis Perbandaran Kampar
20	T019	40	4.464004	101.158294	Majlis Perbandaran Kampar



PROJEK PENYEDIAAN DAN PENYELENGGARAAN POINT OF PRESENSE (POP) FASA 2: HUB INFRASTRUKTUR GENTIAN OPTIK BERHAMPIRAN DENGAN SEKOLAH, KAWASAN PERINDUSTRIAN, PREMIS KERAJAAN DAN KOMUNITI SEKITARNYA OLEH KEMENTERIAN KOMUNIKASI MALAYSIA - ZON UTARA (KKMM.400-11/17/132(1))



21	T020	40	4.464313	101.158554	Majlis Perbandaran Kampar
22	T021	40	4.464543	101.158744	Majlis Perbandaran Kampar
23	T022	40	4.464822	101.158931	Majlis Perbandaran Kampar
24	T023	40	4.465034	101.159079	Majlis Perbandaran Kampar
25	T024	40	4.465295	101.159272	Majlis Perbandaran Kampar
26	T025	40	4.465531	101.159452	Majlis Perbandaran Kampar
27	T026	40	4.465733	101.159583	Majlis Perbandaran Kampar
28	T027	40	4.465977	101.159754	Majlis Perbandaran Kampar
29	T028	40	4.466252	101.159965	Majlis Perbandaran Kampar
30	T029	40	4.466532	101.160167	Majlis Perbandaran Kampar
31	T030	40	4.466842	101.160372	Majlis Perbandaran Kampar
32	T031	40	4.467055	101.160543	Majlis Perbandaran Kampar
33	T032	40	4.463887	101.157980	Majlis Perbandaran Kampar
34	T033	40	4.463992	101.157756	Majlis Perbandaran Kampar
35	T034	40	4.464154	101.157542	Majlis Perbandaran Kampar
36	T035	40	4.464422	101.157777	Majlis Perbandaran Kampar
37	T036	40	4.464655	101.157946	Majlis Perbandaran Kampar
38	T037	40	4.464907	101.158147	Majlis Perbandaran Kampar
39	T038	40	4.465210	101.158350	Majlis Perbandaran Kampar
40	T039	40	4.465478	101.158570	Majlis Perbandaran Kampar
41	T040	40	4.465719	101.158766	Majlis Perbandaran Kampar
42	T041	40	4.465989	101.158992	Majlis Perbandaran Kampar



PROJEK PENYEDIAAN DAN PENYELENGGARAAN POINT OF PRESENSE (POP) FASA 2: HUB INFRASTRUKTUR GENTIAN OPTIK BERHAMPIRAN DENGAN SEKOLAH, KAWASAN PERINDUSTRIAN, PREMIS KERAJAAN DAN KOMUNITI SEKITARNYA OLEH KEMENTERIAN KOMUNIKASI MALAYSIA - ZON UTARA (KKMM.400-11/17/132(1))



43	T042	40	4.466233	101.159138	Majlis Perbandaran Kampar
44	T043	40	4.466489	101.159275	Majlis Perbandaran Kampar
45	T044	40	4.466757	101.159477	Majlis Perbandaran Kampar
46	T045	40	4.464414	101.157338	Majlis Perbandaran Kampar
47	T046	40	4.464598	101.157113	Majlis Perbandaran Kampar
48	T047	40	4.464847	101.157269	Majlis Perbandaran Kampar
49	T048	40	4.465116	101.157480	Majlis Perbandaran Kampar
50	T049	40	4.465392	101.157669	Majlis Perbandaran Kampar
51	T050	40	4.465649	101.157859	Majlis Perbandaran Kampar
52	T051	40	4.465931	101.158069	Majlis Perbandaran Kampar
53	T052	40	4.466205	101.158248	Majlis Perbandaran Kampar
54	T053	40	4.466455	101.158431	Majlis Perbandaran Kampar
55	T054	40	4.464778	101.156824	Majlis Perbandaran Kampar
56	T055	40	4.465008	101.156513	Majlis Perbandaran Kampar
57	T056	40	4.465243	101.156685	Majlis Perbandaran Kampar
58	T057	40	4.465568	101.156881	Majlis Perbandaran Kampar
59	T058	40	4.465830	101.157109	Majlis Perbandaran Kampar
60	T059	40	4.466090	101.157314	Majlis Perbandaran Kampar
61	T060	40	4.466353	101.157486	Majlis Perbandaran Kampar
62	T061	40	4.466612	101.157704	Majlis Perbandaran Kampar
63	T062	40	4.466889	101.157874	Majlis Perbandaran Kampar
64	T063	40	4.465183	101.156287	Majlis Perbandaran Kampar



PROJEK PENYEDIAAN DAN PENYELENGGARAAN POINT OF PRESENSE (POP) FASA 2: HUB INFRASTRUKTUR GENTIAN OPTIK BERHAMPIRAN DENGAN SEKOLAH, KAWASAN PERINDUSTRIAN, PREMIS KERAJAAN DAN KOMUNITI SEKITARNYA OLEH KEMENTERIAN KOMUNIKASI MALAYSIA - ZON UTARA (KKMM.400-11/17/132(1))



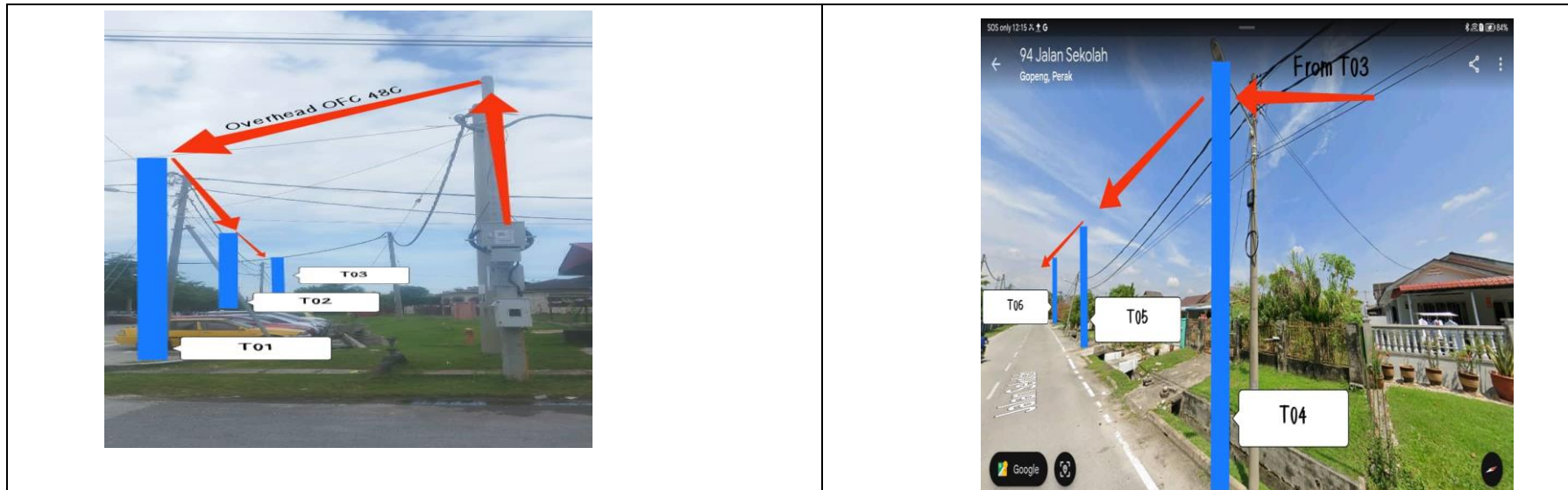
65	T064	40	4.465362	101.156079	Majlis Perbandaran Kampar
66	T065	40	4.465646	101.156285	Majlis Perbandaran Kampar
67	T066	40	4.465957	101.156483	Majlis Perbandaran Kampar
68	T067	40	4.466208	101.156677	Majlis Perbandaran Kampar
69	T068	40	4.466472	101.156861	Majlis Perbandaran Kampar
70	T069	40	4.466738	101.157082	Majlis Perbandaran Kampar
71	T070	40	4.465498	101.155788	Majlis Perbandaran Kampar
72	T071	40	4.465549	101.155471	Majlis Perbandaran Kampar
73	T072	40	4.465589	101.155123	Majlis Perbandaran Kampar
74	T073	40	4.465584	101.154751	Majlis Perbandaran Kampar
75	T074	40	4.465857	101.154895	Majlis Perbandaran Kampar



PROJEK PENYEDIAAN DAN PENYELENGGARAAN POINT OF PRESENSE (POP) FASA 2: HUB INFRASTRUKTUR GENTIAN OPTIK BERHAMPIRAN DENGAN SEKOLAH, KAWASAN PERINDUSTRIAN, PREMIS KERAJAAN DAN KOMUNITI SEKITARNYA OLEH KEMENTERIAN KOMUNIKASI MALAYSIA - ZON UTARA (KKMM.400-11/17/132(1))



Site Photos – Proposed to install pole 7.5m





PROJEK PENYEDIAAN DAN PENYELENGGARAAN POINT OF PRESENSE (POP) FASA 2: HUB INFRASTRUKTUR GENTIAN OPTIK BERHAMPIRAN DENGAN SEKOLAH, KAWASAN PERINDUSTRIAN, PREMIS KERAJAAN DAN KOMUNITI SEKITARNYA OLEH KEMENTERIAN KOMUNIKASI MALAYSIA - ZON UTARA (KKMM.400-11/17/132(1))



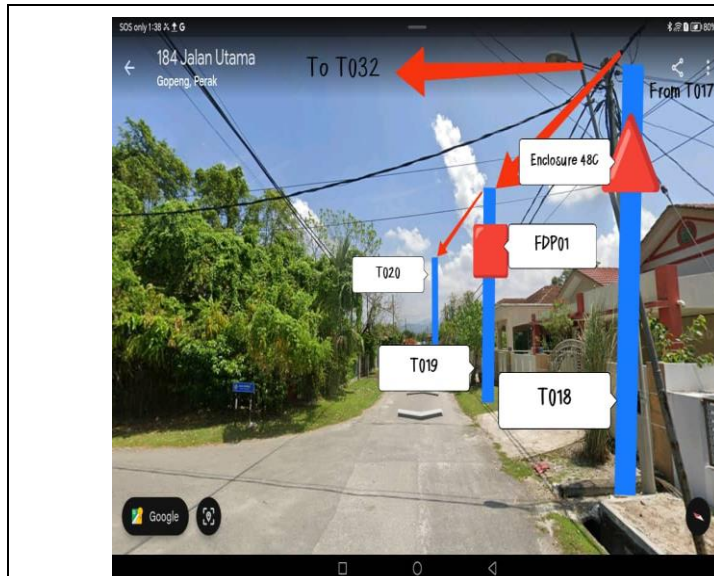


PROJEK PENYEDIAAN DAN PENYELENGGARAAN POINT OF PRESENSE (POP) FASA 2: HUB INFRASTRUKTUR GENTIAN OPTIK BERHAMPIRAN DENGAN SEKOLAH, KAWASAN PERINDUSTRIAN, PREMIS KERAJAAN DAN KOMUNITI SEKITARNYA OLEH KEMENTERIAN KOMUNIKASI MALAYSIA - ZON UTARA (KKMM.400-11/17/132(1))





PROJEK PENYEDIAAN DAN PENYELENGGARAAN POINT OF PRESENSE (POP) FASA 2: HUB INFRASTRUKTUR GENTIAN OPTIK BERHAMPIRAN DENGAN SEKOLAH, KAWASAN PERINDUSTRIAN, PREMIS KERAJAAN DAN KOMUNITI SEKITARNYA OLEH KEMENTERIAN KOMUNIKASI MALAYSIA - ZON UTARA (KKMM.400-11/17/132(1))



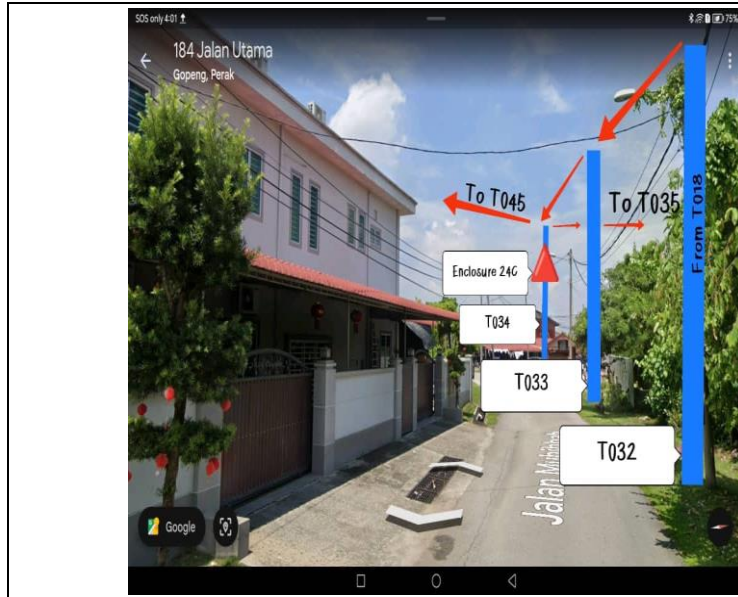


PROJEK PENYEDIAAN DAN PENYELENGGARAAN POINT OF PRESENSE (POP) FASA 2: HUB INFRASTRUKTUR GENTIAN OPTIK BERHAMPIRAN DENGAN SEKOLAH, KAWASAN PERINDUSTRIAN, PREMIS KERAJAAN DAN KOMUNITI SEKITARNYA OLEH KEMENTERIAN KOMUNIKASI MALAYSIA - ZON UTARA (KKMM.400-11/17/132(1))





PROJEK PENYEDIAAN DAN PENYELENGGARAAN POINT OF PRESENSE (POP) FASA 2: HUB INFRASTRUKTUR GENTIAN OPTIK BERHAMPIRAN DENGAN SEKOLAH, KAWASAN PERINDUSTRIAN, PREMIS KERAJAAN DAN KOMUNITI SEKITARNYA OLEH KEMENTERIAN KOMUNIKASI MALAYSIA - ZON UTARA (KKMM.400-11/17/132(1))



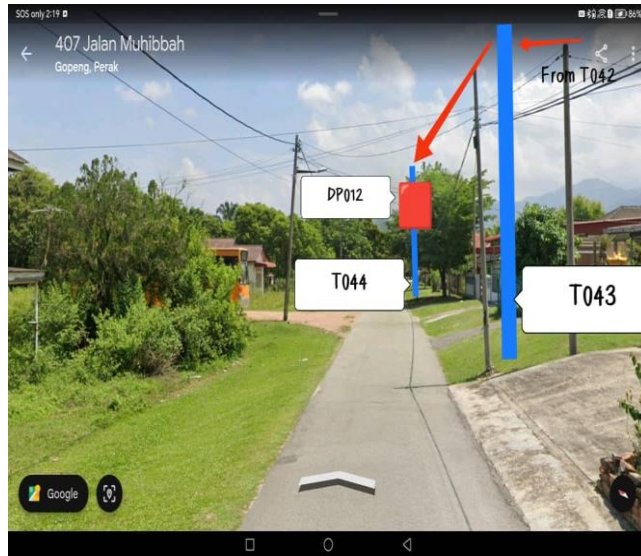


PROJEK PENYEDIAAN DAN PENYELENGGARAAN POINT OF PRESENSE (POP) FASA 2: HUB INFRASTRUKTUR GENTIAN OPTIK BERHAMPIRAN DENGAN SEKOLAH, KAWASAN PERINDUSTRIAN, PREMIS KERAJAAN DAN KOMUNITI SEKITARNYA OLEH KEMENTERIAN KOMUNIKASI MALAYSIA - ZON UTARA (KKMM.400-11/17/132(1))



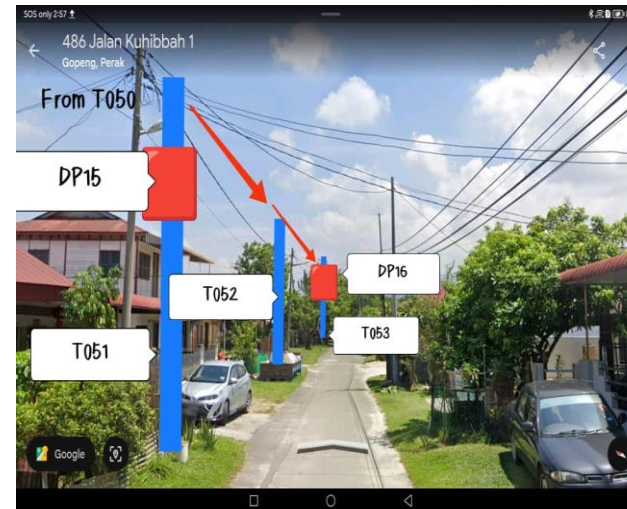
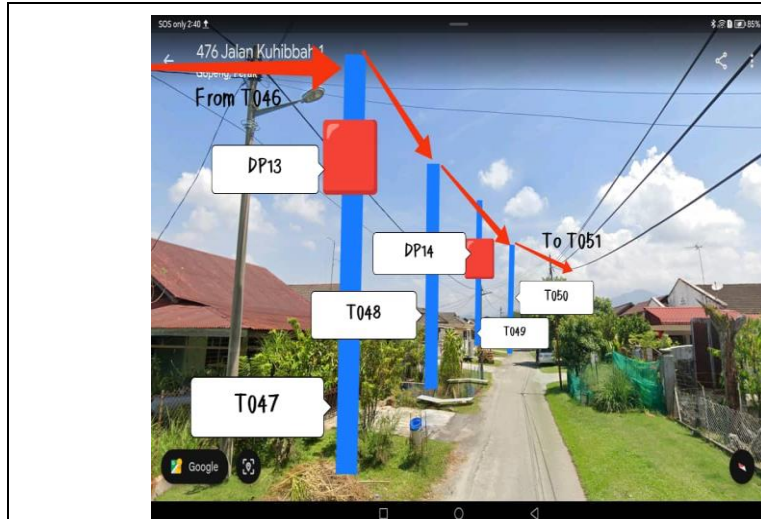


PROJEK PENYEDIAAN DAN PENYELENGGARAAN POINT OF PRESENSE (POP) FASA 2: HUB INFRASTRUKTUR GENTIAN OPTIK BERHAMPIRAN DENGAN SEKOLAH, KAWASAN PERINDUSTRIAN, PREMIS KERAJAAN DAN KOMUNITI SEKITARNYA OLEH KEMENTERIAN KOMUNIKASI MALAYSIA - ZON UTARA (KKMM.400-11/17/132(1))



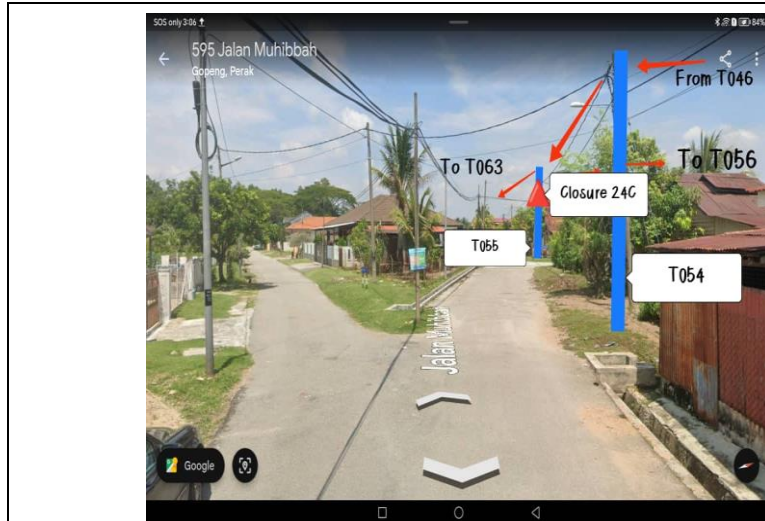


PROJEK PENYEDIAAN DAN PENYELENGGARAAN POINT OF PRESENSE (POP) FASA 2: HUB INFRASTRUKTUR GENTIAN OPTIK BERHAMPIRAN DENGAN SEKOLAH, KAWASAN PERINDUSTRIAN, PREMIS KERAJAAN DAN KOMUNITI SEKITARNYA OLEH KEMENTERIAN KOMUNIKASI MALAYSIA - ZON UTARA (KKMM.400-11/17/132(1))



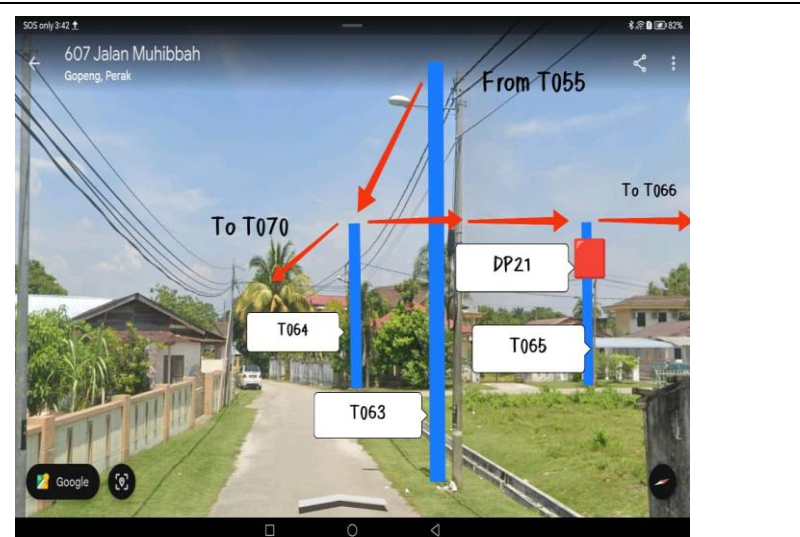


PROJEK PENYEDIAAN DAN PENYELENGGARAAN POINT OF PRESENSE (POP) FASA 2: HUB INFRASTRUKTUR GENTIAN OPTIK BERHAMPIRAN DENGAN SEKOLAH, KAWASAN PERINDUSTRIAN, PREMIS KERAJAAN DAN KOMUNITI SEKITARNYA OLEH KEMENTERIAN KOMUNIKASI MALAYSIA - ZON UTARA (KKMM.400-11/17/132(1))



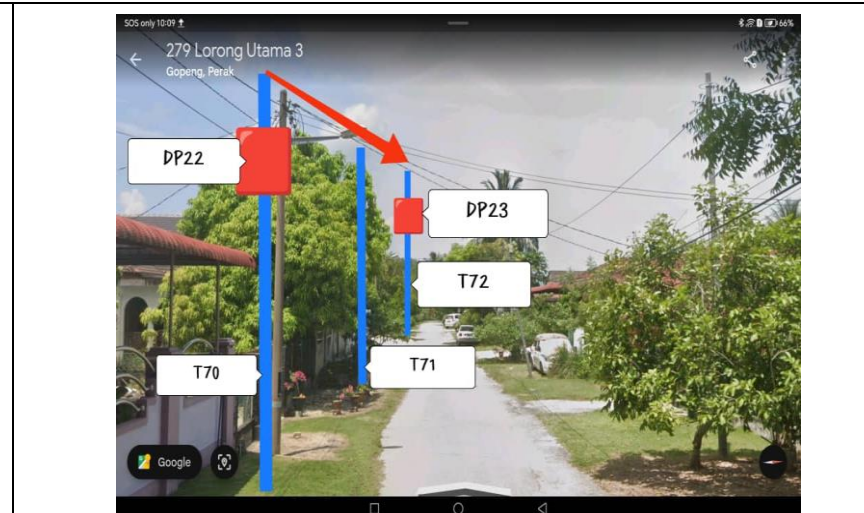


PROJEK PENYEDIAAN DAN PENYELENGGARAAN POINT OF PRESENSE (POP) FASA 2: HUB INFRASTRUKTUR GENTIAN OPTIK BERHAMPIRAN DENGAN SEKOLAH, KAWASAN PERINDUSTRIAN, PREMIS KERAJAAN DAN KOMUNITI SEKITARNYA OLEH KEMENTERIAN KOMUNIKASI MALAYSIA - ZON UTARA (KKMM.400-11/17/132(1))



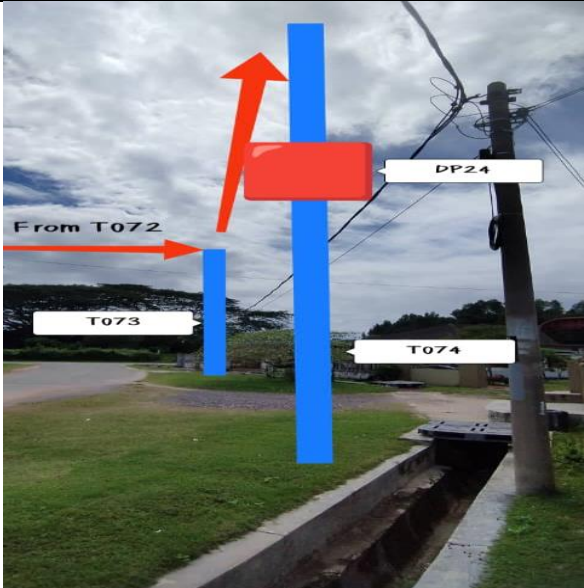


PROJEK PENYEDIAAN DAN PENYELENGGARAAN POINT OF PRESENSE (POP) FASA 2: HUB INFRASTRUKTUR GENTIAN OPTIK BERHAMPIRAN DENGAN SEKOLAH, KAWASAN PERINDUSTRIAN, PREMIS KERAJAAN DAN KOMUNITI SEKITARNYA OLEH KEMENTERIAN KOMUNIKASI MALAYSIA - ZON UTARA (KKMM.400-11/17/132(1))





PROJEK PENYEDIAAN DAN PENYELENGGARAAN POINT OF PRESENSE (POP) FASA 2: HUB INFRASTRUKTUR GENTIAN OPTIK BERHAMPIRAN DENGAN SEKOLAH, KAWASAN PERINDUSTRIAN, PREMIS KERAJAAN DAN KOMUNITI SEKITARNYA OLEH KEMENTERIAN KOMUNIKASI MALAYSIA - ZON UTARA (KKMM.400-11/17/132(1))





PROJEK PENYEDIAAN DAN PENYELENGGARAAN POINT OF PRESENSE (POP) FASA 2: HUB INFRASTRUKTUR GENTIAN OPTIK BERHAMPIRAN DENGAN SEKOLAH, KAWASAN PERINDUSTRIAN, PREMIS KERAJAAN DAN KOMUNITI SEKITARNYA OLEH KEMENTERIAN KOMUNIKASI MALAYSIA - ZON UTARA (KKMM.400-11/17/132(1))



### 3rd Parties Dependencies

No.	Local Council/ Authority	Remark
1	Majlis Perbandaran Kampar	
2		
3		
4		
5		
6		



LEGEND	NOS.	NOS.	NOS.	NOS.	NOS.	NOS.	NOS.	NOS.	NOS.	
	12C FOC	Installed 1:4 / 1:8 / 1:32 splitter		Installed Pole (9m)		Suspension		New Manhole (PIT)		Micro-Trenching (Meter)
	24C FOC	Installed Patch Cord		Installed Pole (7.5M)		Tension		New Manhole(JRC7)		Temporary Infra (Meter)
	48C FOC	FDC		Installed Pole (6.7M)		Pole Ring		FDP Boundary		Loop / Coil (Meter)
	96C FOC		Closure		Existing TNB Pole		FDP with (1:8) splitter			Active Outdoor Cabinet
	144C FOC		Existing Closure		Installed Riser		Existing Manhole			FDC NO.
										MH1 MH NO.
										TKS-1 Existing TNB Pole NO.
										P001 New Pole NO.
										CL01 Closure NO.
										DP1 FDP NO.

ACTUAL HOMEPASS :

KEY PLAN :  <b>POP2 PROJECT IN PERAK</b>	OWNER/DEVELOPOR :  APEX COMMUNICATIONS SDN BHD 12th FLOOR, MENARA HAP SENG, 50250 JALAN P. RAMLEE KUALA LUMPUR	MAIN CONTRACTOR :  WCWL COMMUNICATIONS SDN BHD 127, JALAN PUU 3/3, TAMAN PUNCAK JALIL, BANDAR PUTRA PERMAI, 43300 SERI KEMBANGAN, SELANGOR TEL: +603 5888 5983 E-MAIL: info@wcwlcommunications.com.my WEBSITE: https://wcwl.com.my	PROJECT TITLE :  <b>CONTRACTOR FOR SURVEY, TECHNICAL PROPOSAL AND WAYLEAVE, &amp; PERMIT APPROVAL - POP2 PROJECT</b>	DRAWING TITLE:  <b>AS - BUILT DRAWING SITE PLAN DRAWING AEE9001 SEKOLAH MENENGAH KEBANGSAAN IDRIS SHAH</b>	Design By : ENGINEER	Date : DEC 2024
					Drawn By : ENGINEER	Scale : NOT TO SCALE
				PROJECT PHASE:  <b>POP 2</b>	Checked By : ENGINEER	Job Number :
					DRAWING NUMBER : <b>AEE9001 - ABD - 01</b>	Sheet : <b>1/3</b>
					THIS PRINT AND ITS COPYRIGHT ARE THE PROPERTY OF APEX COMMUNICATIONS SDN BHD	Size : <b>A3</b>



<b>LEGEND</b> 12C FOC 24C FOC 48C FOC 96C FOC 144C FOC		NOS. 2797 Installed 1:4 / 1:8 / 1:32 splitter Installed Patch Cord FDC Closure Existing Closure		NOS. 1 4 Installed Pole (9m) Installed Pole (7.5M) Installed Pole (6.7M) Existing TNB Pole Installed Riser		NOS. 90 17 Suspension Tension Pole Ring FDP with (1:8) splitter Existing Manhole		NOS. 17 New Manhole (PIT) New Manhole(JRC7) FDP Boundary HDD (Meter) Open Cut (Meter)		NOS. 17 Micro-Trenching (Meter) Temporary Infra (Meter) Loop / Coil (Meter) Active Outdoor Cabinet FDC NO.		NOS. 17 MH1 MH NO. TKS-1 Existing TNB Pole NO. P001 New Pole NO. CL01 Closure NO. DP1 FDP NO.		<b>ACTUAL HOMEPASS :</b>	
KEY PLAN :  <b>POP2 PROJECT IN PERAK</b>		OWNER/DEVELOPOR :  APEX COMMUNICATIONS SDN BHD 12th FLOOR, MENARA HAP SENG, 50250 JALAN P. RAMLEE, KUALA LUMPUR		MAIN CONTRACTOR :  WCWL COMMUNICATIONS SDN BHD 127, JALAN PUJI 3/3, TAMAN PUNCAK JALIL, BANDAR PUTRA PERMAI, 43300 SERI KEMBANGAN, SELANGOR TEL: +603 8888 5983 E-MAIL: info@wcwlcommunications.com.my WEBSITE: https://wcwl.com.my		PROJECT TITLE :  <b>CONTRACTOR FOR SURVEY, TECHNICAL PROPOSAL AND WAYLEAVE, &amp; PERMIT APPROVAL - POP2 PROJECT</b>		DRAWING TITLE: <b>AS - BUILT DRAWING SITE PLAN DRAWING AEE9001 SEKOLAH MENENGAH KEBANGSAAN IDRIS SHAH</b>		Design By : ENGINEER Drawn By : ENGINEER Checked By : ENGINEER DRAWING NUMBER : AEE9001 - ABD - 01A PROJECT PHASE: POP 2		Date : DEC 2024 Scale : NOT TO SCALE Job Number : THIS PRINT AND ITS COPYRIGHT ARE THE PROPERTY OF APEX COMMUNICATIONS SDN BHD		Sheet : 2/3 Size : A3	



LEGEND	NOS.	NOS.	NOS.	NOS.	NOS.	NOS.	NOS.	NOS.	
	12C FOC	Installed 1:4 / 1:8 / 1:32 splitter		Installed Pole (9m)		Suspension		New Manhole (PIT)	
	24C FOC	2797 Installed Patch Cord		Installed Pole (7.5M)		Tension		New Manhole (JRC7)	
	48C FOC		1 FDC		4 Installed Pole (6.7M)		17 Pole Ring		FDP Boundary
	96C FOC		4 Closure		Existing TNB Pole		17 FDP with (1:8) splitter		HDD (Meter)
	144C FOC		Existing Closure		Installed Riser		Existing Manhole		Open Cut (Meter)
									Micro-Trenching (Meter)
									Temporary Infra (Meter)
									Loop / Coil (Meter)
									Active Outdoor Cabinet
									C01 FDC NO.
									MH1 MH NO.
									TKS-1 Existing TNB Pole NO.
									P001 New Pole NO.
									CL01 Closure NO.
									DP1 FDP NO.

ACTUAL HOMEPASS :

<p>KEY PLAN :</p> <p><b>POP2 PROJECT IN PERAK</b></p>	<p>OWNER/DEVELOPOR :</p> <p>APEX COMMUNICATIONS SDN BHD 12th FLOOR, MENARA HAP SENG, 50250 JALAN P. RAMLEE KUALA LUMPUR</p>	<p>MAIN CONTRACTOR :</p> <p>WCWL COMMUNICATIONS SDN BHD 127, JALAN PUTI 3/3, TAMAN PUNCAK JALIL, BANDAR PUTRA PERMAIN, 43300 SERI KEMBANGAN, SELANGOR TEL : +603 5888 5983 E-MAIL : info@wcwcommunications.com.my WEBSITE : https://wcwl.com.my</p>	<p>PROJECT TITLE :</p> <p>CONTRACTOR FOR SURVEY, TECHNICAL PROPOSAL AND WAYLEAVE, &amp; PERMIT APPROVAL - POP2 PROJECT</p>	<p>DRAWING TITLE:</p> <p>AS - BUILT DRAWING SITE PLAN DRAWING AEE9001 SEKOLAH MENENGAH KEBANGSAAN IDRIS SHAH</p>	<p>Design By : ENGINEER</p> <p>Drawn By : ENGINEER</p> <p>Checked By : ENGINEER</p>	<p>Date : DEC 2024</p> <p>Scale : NOT TO SCALE</p> <p>Job Number :</p>
				<p>PROJECT PHASE:</p> <p>POP 2</p>	<p>DRAWING NUMBER : AEE9001 - ABD - 01B</p> <p>Sheet : 3/3</p>	<p>THIS PRINT AND ITS COPYRIGHT ARE THE PROPERTY OF APEX COMMUNICATIONS SDN BHD</p> <p>Size : A3</p>