

TECHNICAL PROPOSAL

POP2 ABD1084 SEKOLAH JENIS KEBANGSAAN TAMIL CASHWOOD (D-SIDE)

Company Name : T&H PANJI EMPIRE SDN BHD
Company Address : 39A Jalan Jelapang 5, Pusat Komersial Jelapang, 30020 Ipoh, Perak Darul Ridzuan.
Prepared By : Muhamad Hasif Bin Mohamed Hanif
Date : 06 / 12 / 2024



Starting Point

Site / Boundary Name : CHANGKAT KERUING
Address : SJK(T) LADANG CASHWOOD
District : MANJUNG
Postcode : 32200
State : Perak
GPS Coordinate : 4.321250,100.687980
LRD : A

End Point

Site / Boundary Name : CHANGKAT KERUING
Address : KAMPUNG TELOK
District : MANJUNG
Postcode : 32200
State : Perak
GPS Coordinate : 4.306088,100.681664
LRD : B



PROJEK PENYEDIAAN DAN PENYELENGGARAAN POINT OF PRESENT (POP) FASA 2: HAB INFRASTRUKTUR GENTIAN OPTIK BERHAMPIRAN DENGAN SEKOLAH, KAWASAN PERINDUSTRIAN, PREMIS KERAJAAN DAN KOMUNITI SEKITARNYA OLEH KEMENTERIAN KOMUNIKASI MALAYSIA - ZON UTARA (KKMM.400-11/17/132(1))



1.0 WORK SUMMARY

NO	PROPOSED DISTANCE AND METHOD	UNIT	QUANTITY
1	Horizontal Directional Drilling (HDD)	m	0
2	Carriage Way Open Trench (CW)	m	0
3	Grass Verge Open Trenching (GV)	m	130
4	Micro Trenching (MT)	m	0
Total			0

NO	OTHER INFORMATION	UNIT	QUANTITY
1	Installation of Short Span ADSS Fiber Cables	m	3100
2	Install New Pole	m	95
3	Install New JRC7 Manhole	m	2
4	Install GI Riser 100mm	ea	2
5	Install Fiber Distribution Point	ea	14
6	Closure (Splicing, Termination and Testing)	ea	5



PROJEK PENYEDIAAN DAN PENYELENGGARAAN POINT OF PRESENT (POP) FASA 2: HAB INFRASTUKTUR GENTIAN OPTIK BERHAMPIRAN DENGAN SEKOLAH, KAWASAN PERINDUSTRIAN, PREMIS KERAJAAN DAN KOMUNITI SEKITARNYA OLEH KEMENTERIAN KOMUNIKASI MALAYSIA - ZON UTARA (KKMM.400-11/17/132(1))



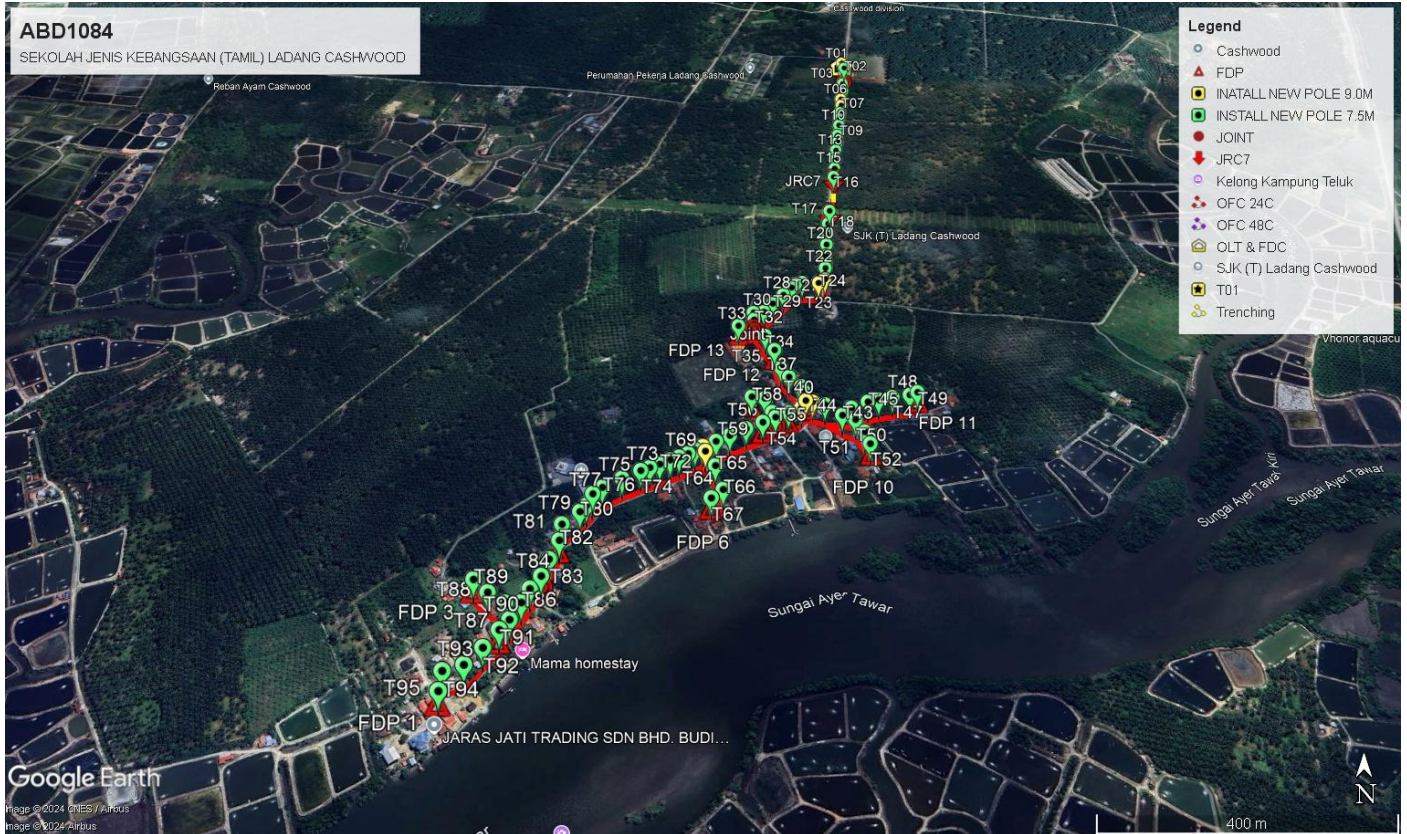
2.0 LOCAL AUTHORITY SUMMARY

Daerah Manjung

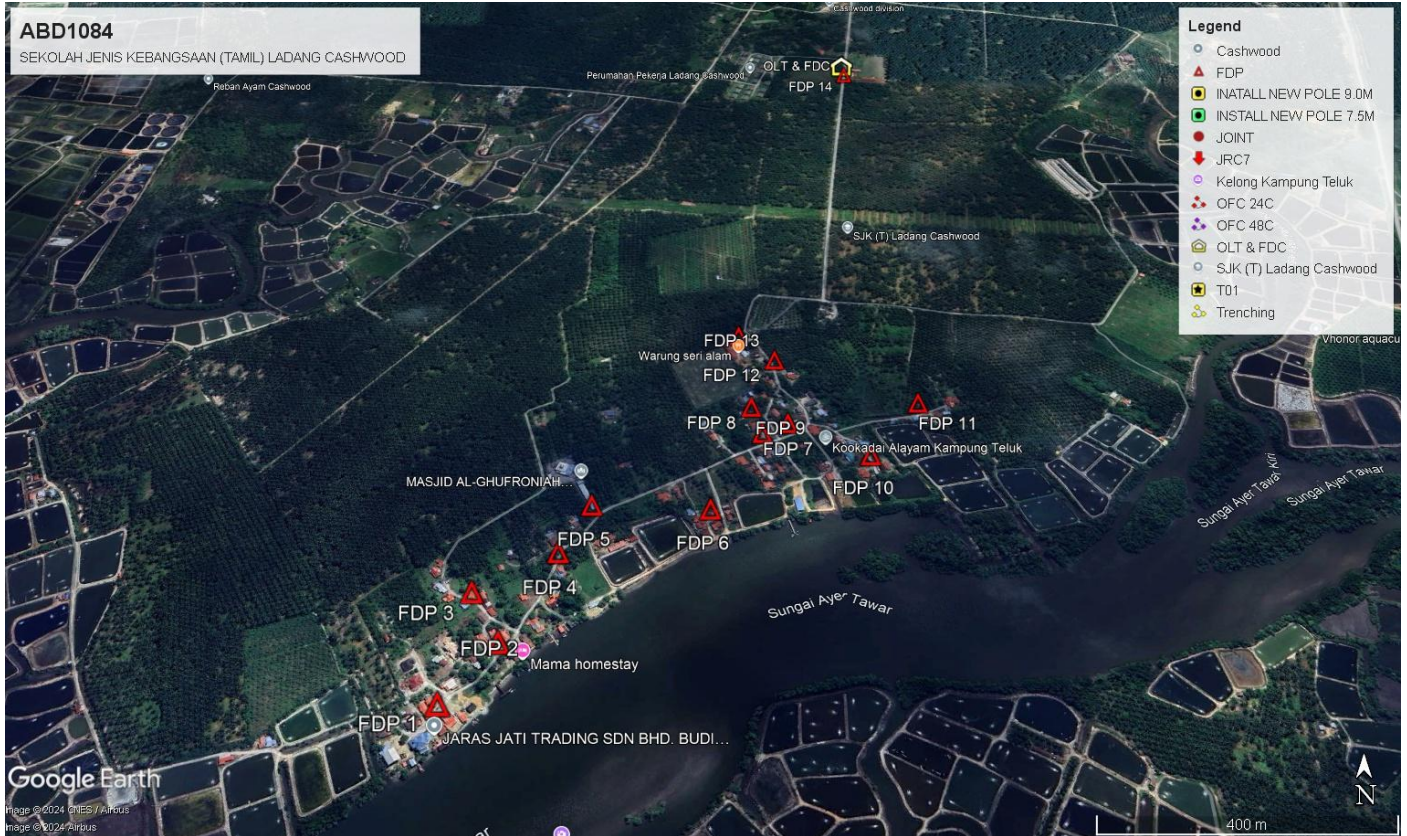
NO	ITEMS	Owner	Quantity	Distance (m)
1	HDD	JKR	-	-
		Majlis	-	-
		Estate / Private Land	-	-
2	New Pole	JKR	-	-
		Majlis	95	3100
		Estate / Private Land	-	-
Total Distance (m)				3100

3.0 SITE PLAN (KMZ)

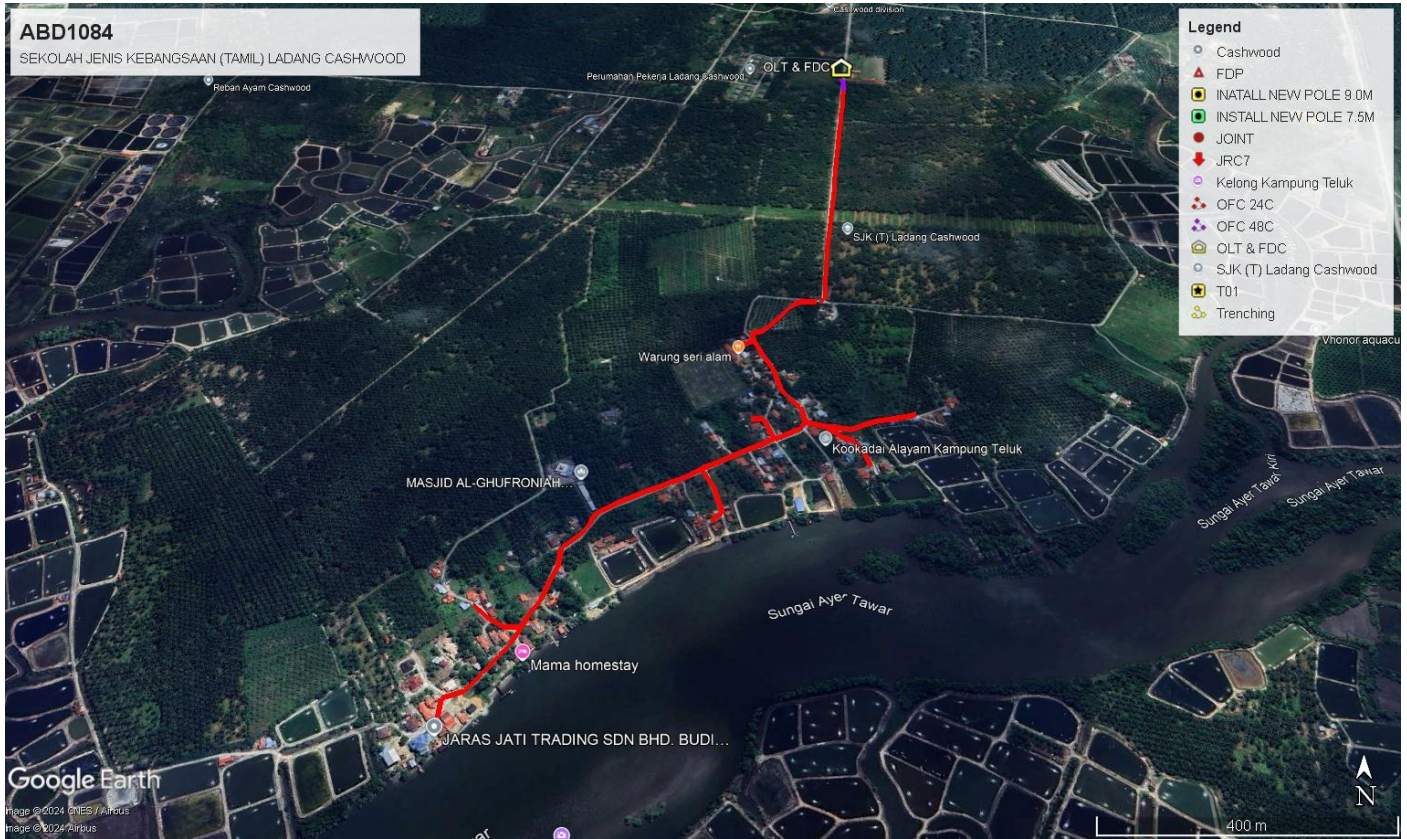
3.1 Overview Site Area



3.2 Overview FDP Location



3.3 Site Plan - KMZ Routing (All Local Authority)



Red Colour - Majlis Road

4.0 PROPOSED NEW MANHOLE

Proposed New Manhole Coordinate					
No.	Manhole Number	Distance (m)	Latitude	Longitude	Local Authority
1	MH01	0	4.317128	100.687515	Majlis Perbandaran Manjung
2	MH02	130	4.316082	100.687363	Majlis Perbandaran Manjung

5.0 PROPOSED NEW POLE

Proposed New Pole Coordinate					
No.	Pole Number	Distance (m)	Latitude	Longitude	Local Authority
1	T001	25.00	4.321250	100.687980	Majlis Perbandaran Manjung
2	T002 (FDP14)	30.00	4.321059	100.688020	Majlis Perbandaran Manjung
3	T003	33.00	4.320794	100.687996	Majlis Perbandaran Manjung
4	T004	39.00	4.320463	100.687943	Majlis Perbandaran Manjung
5	T005	33.00	4.320191	100.687925	Majlis Perbandaran Manjung
6	T006	40.00	4.319887	100.687863	Majlis Perbandaran Manjung
7	T007	28.00	4.319659	100.687852	Majlis Perbandaran Manjung
8	T008	32.00	4.319382	100.687806	Majlis Perbandaran Manjung
9	T009	29.00	4.319159	100.687772	Majlis Perbandaran Manjung
10	T010	29.00	4.318928	100.687749	Majlis Perbandaran Manjung
11	T011	43.00	4.318565	100.687694	Majlis Perbandaran Manjung
12	T012	30.00	4.318313	100.687664	Majlis Perbandaran Manjung
13	T013	35.00	4.318041	100.687622	Majlis Perbandaran Manjung
14	T014	38.00	4.317711	100.687581	Majlis Perbandaran Manjung
15	T015	35.00	4.317418	100.687550	Majlis Perbandaran Manjung
16	T016	38.00	4.317133	100.687508	Majlis Perbandaran Manjung
17	T017	122.00	4.316085	100.687357	Majlis Perbandaran Manjung
18	T018	42.00	4.315705	100.687303	Majlis Perbandaran Manjung
19	T019	36.00	4.315413	100.687255	Majlis Perbandaran Manjung
20	T020	37.00	4.315103	100.687233	Majlis Perbandaran Manjung
21	T021	38.00	4.314781	100.687195	Majlis Perbandaran Manjung
22	T022	37.00	4.314450	100.687167	Majlis Perbandaran Manjung
23	T023	33.00	4.314177	100.687145	Majlis Perbandaran Manjung
24	T024	19.00	4.314078	100.687025	Majlis Perbandaran Manjung
25	T025	30.00	4.314082	100.686744	Majlis Perbandaran Manjung
26	T026	16.00	4.314045	100.686629	Majlis Perbandaran Manjung
27	T027	15.00	4.313956	100.686554	Majlis Perbandaran Manjung

Proposed New Pole Coordinate

No.	Pole Number	Distance (m)	Latitude	Longitude	Local Authority
28	T028	31.00	4.313769	100.686404	Majlis Perbandaran Manjung
29	T029	35.00	4.313536	100.686213	Majlis Perbandaran Manjung
30	T030	30.00	4.313324	100.686054	Majlis Perbandaran Manjung
31	T031	21.00	4.313299	100.685878	Majlis Perbandaran Manjung
32	T032	23.00	4.313132	100.685887	Majlis Perbandaran Manjung
33	T033(FDP13)	35.00	4.312966	100.685620	Majlis Perbandaran Manjung
34	T034	45.00	4.312740	100.686057	Majlis Perbandaran Manjung
35	T035(FDP12)	43.00	4.312390	100.686202	Majlis Perbandaran Manjung
36	T036	45.00	4.311994	100.686281	Majlis Perbandaran Manjung
37	T037	27.00	4.311783	100.686404	Majlis Perbandaran Manjung
38	T038	32.00	4.311574	100.686586	Majlis Perbandaran Manjung
39	T039	18.00	4.311435	100.686629	Majlis Perbandaran Manjung
40	T040	26.00	4.311242	100.686639	Majlis Perbandaran Manjung
41	T041	15.00	4.311209	100.686744	Majlis Perbandaran Manjung
42	T042	23.00	4.311140	100.686933	Majlis Perbandaran Manjung
43	T043	38.00	4.310921	100.687186	Majlis Perbandaran Manjung
44	T044	45.00	4.311082	100.687343	Majlis Perbandaran Manjung
45	T045	34.00	4.311225	100.687611	Majlis Perbandaran Manjung
46	T046	22.00	4.311277	100.687786	Majlis Perbandaran Manjung
47	T047	26.00	4.311337	100.688009	Majlis Perbandaran Manjung
48	T048	30.00	4.311390	100.688287	Majlis Perbandaran Manjung
49	T049(FDP11)	20.00	4.311450	100.688417	Majlis Perbandaran Manjung
50	T050	25.00	4.310836	100.687383	Majlis Perbandaran Manjung
51	T051	33.00	4.310585	100.687505	Majlis Perbandaran Manjung
52	T052(FDP10)	31.00	4.310344	100.687565	Majlis Perbandaran Manjung
53	T053	18.00	4.311092	100.686563	Majlis Perbandaran Manjung
54	T054(FDP)	26.00	4.310987	100.686359	Majlis Perbandaran Manjung
55	T055	28.00	4.310880	100.686150	Majlis Perbandaran Manjung
56	T056	18.00	4.310982	100.686104	Majlis Perbandaran Manjung
57	T057	35.00	4.311277	100.685998	Majlis Perbandaran Manjung
58	T058(FDP08)	22.00	4.311303	100.685795	Majlis Perbandaran Manjung
59	T059(FDP07)	35.00	4.310763	100.685950	Majlis Perbandaran Manjung
60	T060	33.00	4.310621	100.685690	Majlis Perbandaran Manjung
61	T061	33.00	4.310482	100.685438	Majlis Perbandaran Manjung
62	T062	30.00	4.310366	100.685228	Majlis Perbandaran Manjung
63	T063	25.00	4.310267	100.685029	Majlis Perbandaran Manjung
64	T064	16.00	4.310174	100.685066	Majlis Perbandaran Manjung
65	T065	32.00	4.309902	100.685216	Majlis Perbandaran Manjung



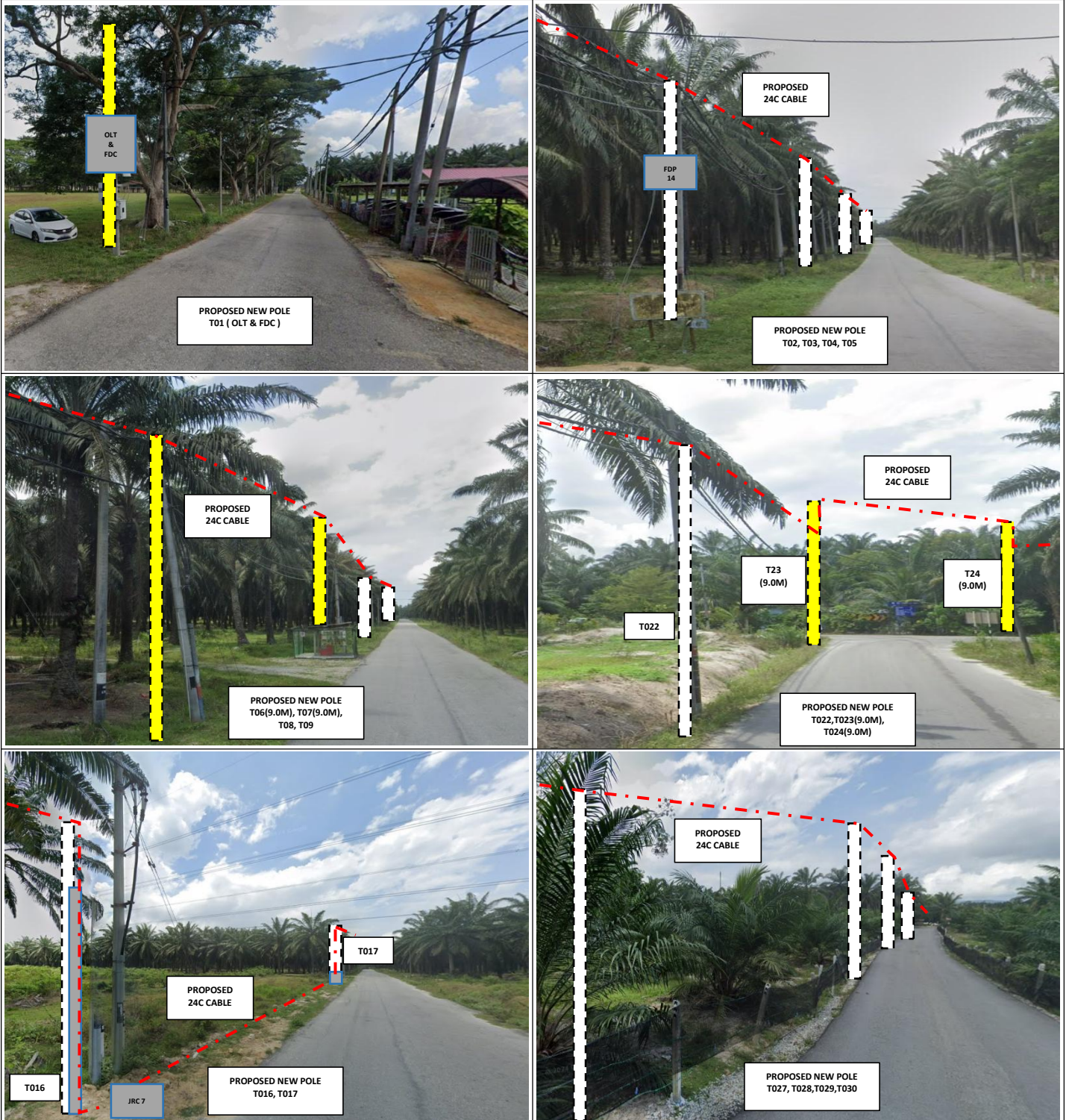
PROJEK PENYEDIAAN DAN PENYELENGGARAAN POINT OF PRESENT (POP) FASA 2: HAB INFRASTRUKTUR GENTIAN OPTIK BERHAMPIRAN DENGAN SEKOLAH, KAWASAN PERINDUSTRIAN, PREMIS KERAJAAN DAN KOMUNITI SEKITARNYA OLEH KEMENTERIAN KOMUNIKASI MALAYSIA - ZON UTARA (KKMM.400-11/17/132(1))

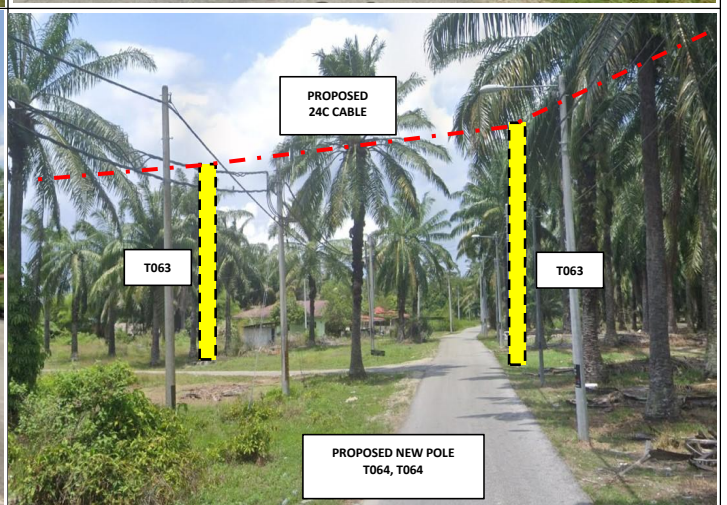
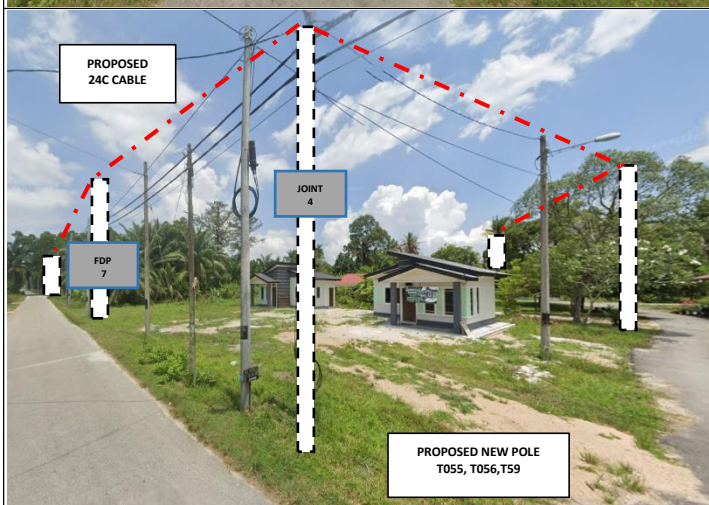
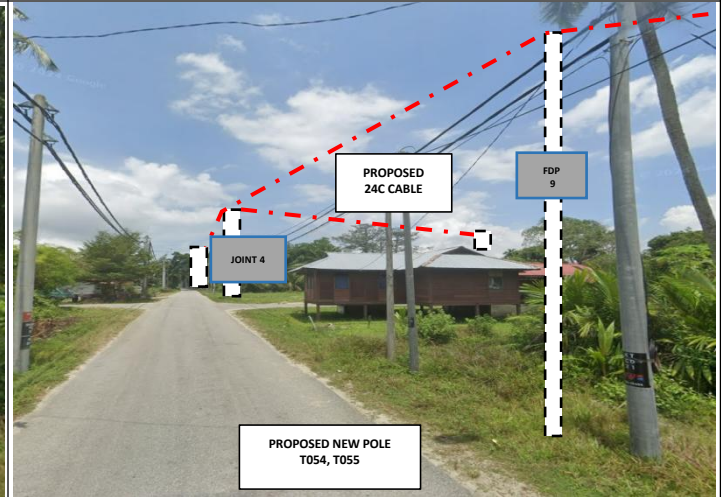
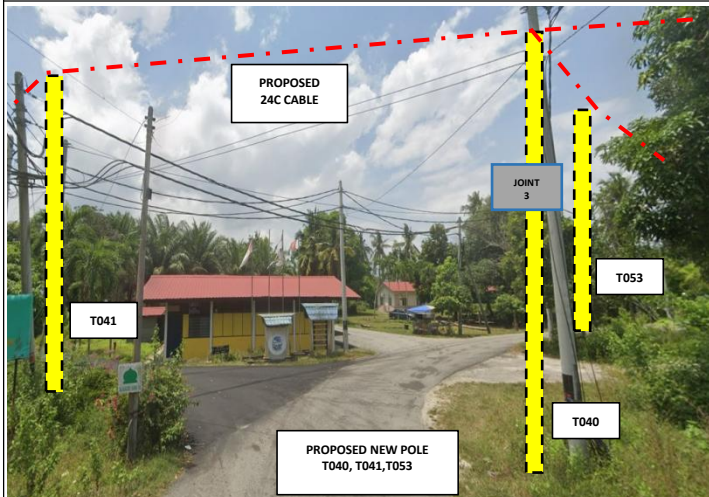
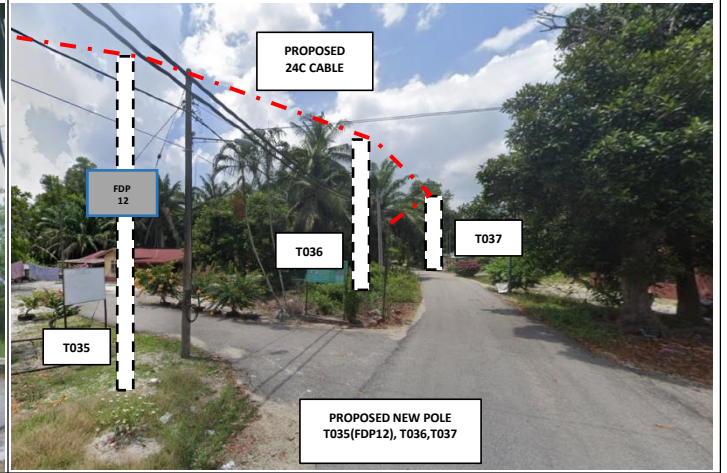
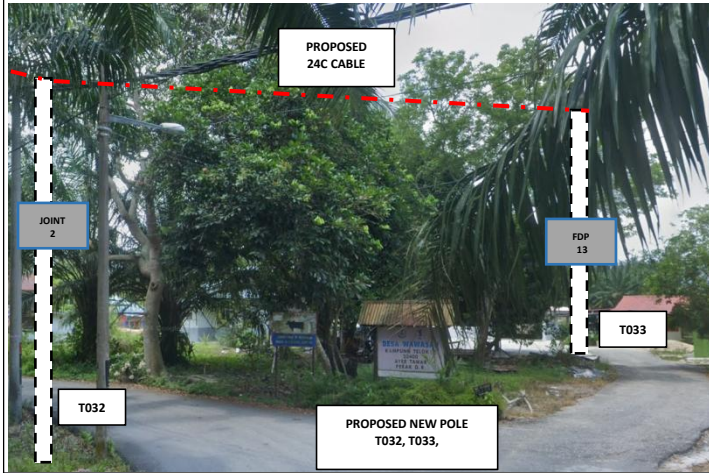


Proposed New Pole Coordinate

No.	Pole Number	Distance (m)	Latitude	Longitude	Local Authority
66	T066	45.00	4.309460	100.685327	Majlis Perbandaran Manjung
67	T067(FDP06)	26.00	4.309299	100.685152	Majlis Perbandaran Manjung
68	T068	19.00	4.310197	100.684911	Majlis Perbandaran Manjung
69	T069	18.00	4.310123	100.684809	Majlis Perbandaran Manjung
70	T070	20.00	4.310052	100.684673	Majlis Perbandaran Manjung
71	T071	19.00	4.309994	100.684541	Majlis Perbandaran Manjung
72	T072	20.00	4.309912	100.684386	Majlis Perbandaran Manjung
73	T073	21.00	4.309845	100.684242	Majlis Perbandaran Manjung
74	T074	18.00	4.309791	100.684108	Majlis Perbandaran Manjung
75	T075	34.00	4.309646	100.683836	Majlis Perbandaran Manjung
76	T076	37.00	4.309461	100.683559	Majlis Perbandaran Manjung
77	T077(FDP05)	21.00	4.309329	100.683427	Majlis Perbandaran Manjung
78	T078	15.00	4.309243	100.683420	Majlis Perbandaran Manjung
79	T079	19.00	4.309111	100.683350	Majlis Perbandaran Manjung
80	T080	20.00	4.308999	100.683263	Majlis Perbandaran Manjung
81	T081	36.00	4.308773	100.683022	Majlis Perbandaran Manjung
82	T082(FDP04)	34.00	4.308484	100.683009	Majlis Perbandaran Manjung
83	T083	38.00	4.308161	100.682892	Majlis Perbandaran Manjung
84	T084	33.00	4.307887	100.682806	Majlis Perbandaran Manjung
85	T085	31.00	4.307674	100.682671	Majlis Perbandaran Manjung
86	T086	27.00	4.307448	100.682578	Majlis Perbandaran Manjung
87	T087	23.00	4.307439	100.682362	Majlis Perbandaran Manjung
88	T088	33.00	4.307607	100.682106	Majlis Perbandaran Manjung
89	T089(FDP03)	34.00	4.307814	100.681888	Majlis Perbandaran Manjung
90	T090	34.00	4.307173	100.682449	Majlis Perbandaran Manjung
91	T091(FDP02)	25.00	4.307012	100.682331	Majlis Perbandaran Manjung
92	T092	42.00	4.306730	100.682150	Majlis Perbandaran Manjung
93	T093	39.00	4.306468	100.681938	Majlis Perbandaran Manjung
94	T094	33.00	4.306375	100.681672	Majlis Perbandaran Manjung
95	T095(FDP01)	34.00	4.306088	100.681664	Majlis Perbandaran Manjung

6.0 SITE PHOTOS - PROPOSED NEW POLE







PROJEK PENYEDIAAN DAN PENYELENGGARAAN POINT OF PRESENT (POP) FASA 2: HAB INFRASTRUKTUR GENTIAN OPTIK BERHAMPIRAN DENGAN SEKOLAH, KAWASAN PERINDUSTRIAN, PREMIS KERAJAAN DAN KOMUNITI SEKITARNYA OLEH KEMENTERIAN KOMUNIKASI MALAYSIA - ZON UTARA (KKMM.400-11/17/132(1))



7.0 3rd PARTIES DEPENDENCIES

NO	LOCAL COUNCIL / AUTHORITY	REMARK
1	Majlis Perbandaran Manjung	3100M

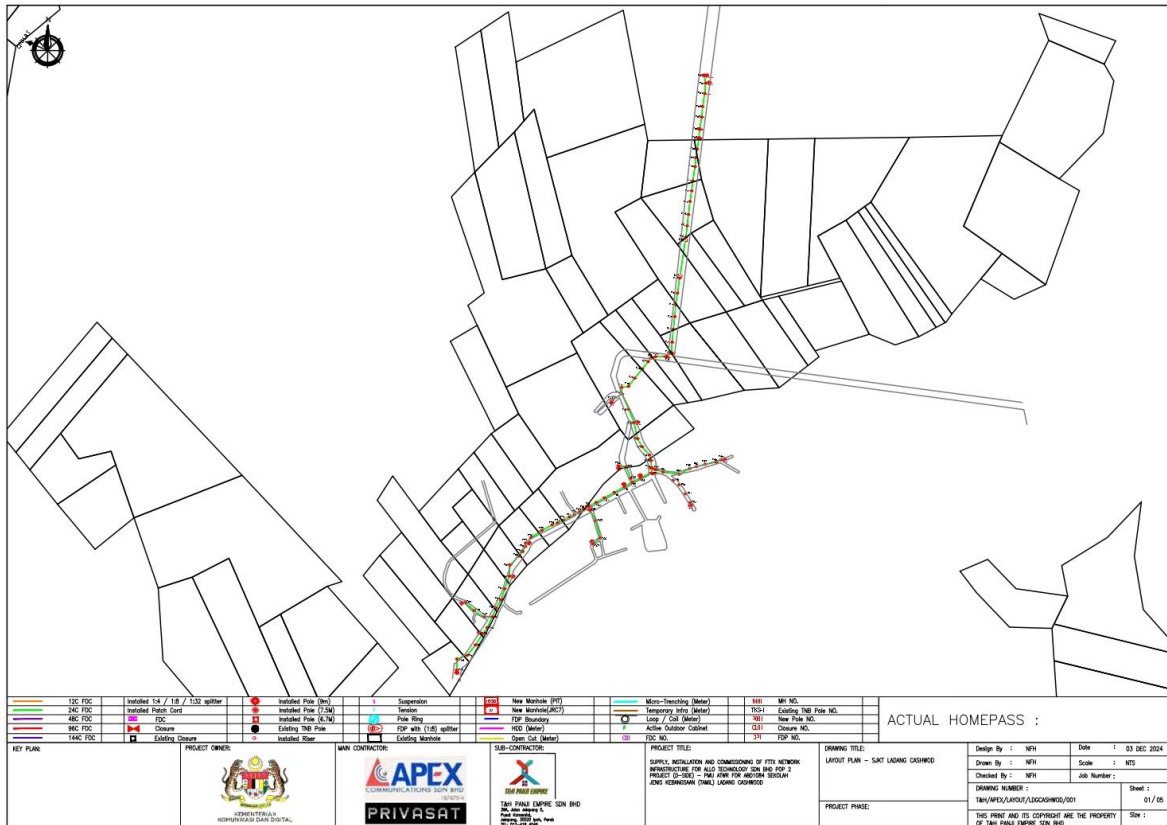


PROJEK PENYEDIAAN DAN PENYELENGGARAAN POINT OF PRESENT (POP) FASA 2: HAB INFRASTRUKTUR GENTIAN OPTIK BERHAMPIRAN DENGAN SEKOLAH, KAWASAN PERINDUSTRIAN, PREMIS KERAJAAN DAN KOMUNITI SEKITARNYA OLEH KEMENTERIAN KOMUNIKASI MALAYSIA - ZON UTARA (KKMM.400-11/17/132(1))



8.0 Drawing

Layout 1

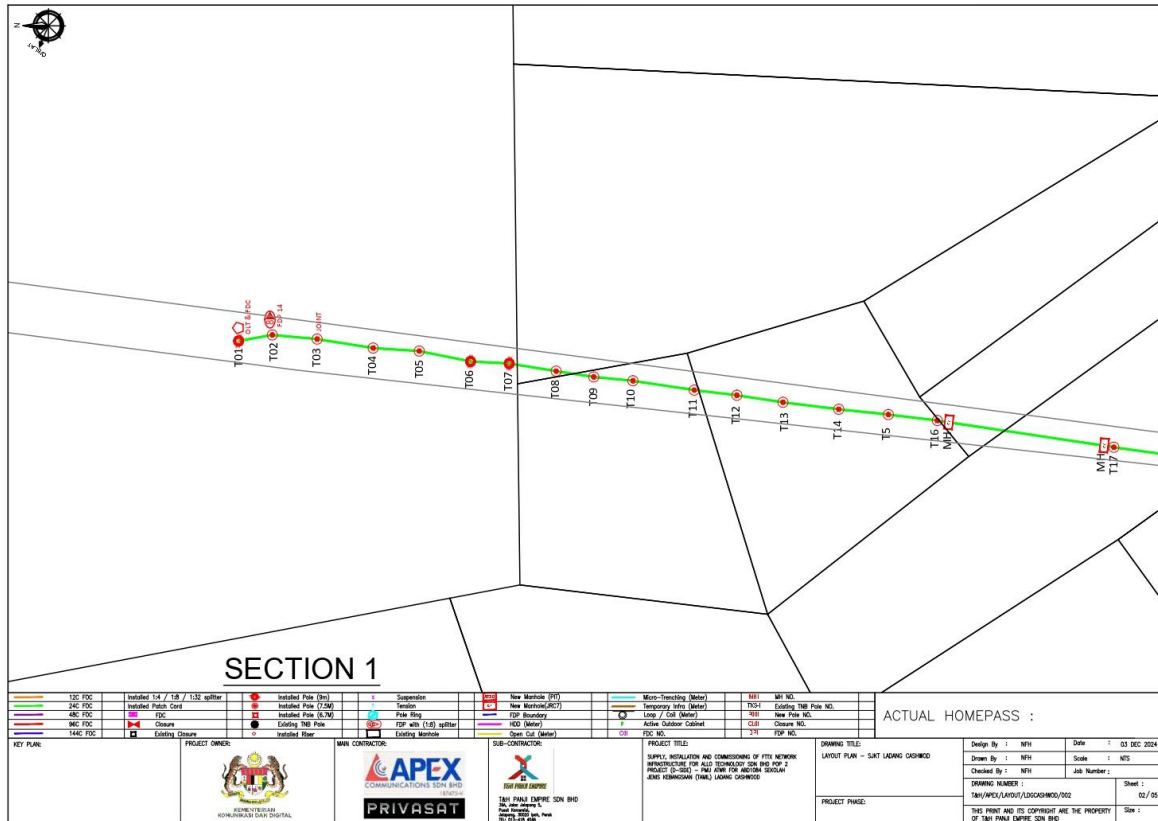




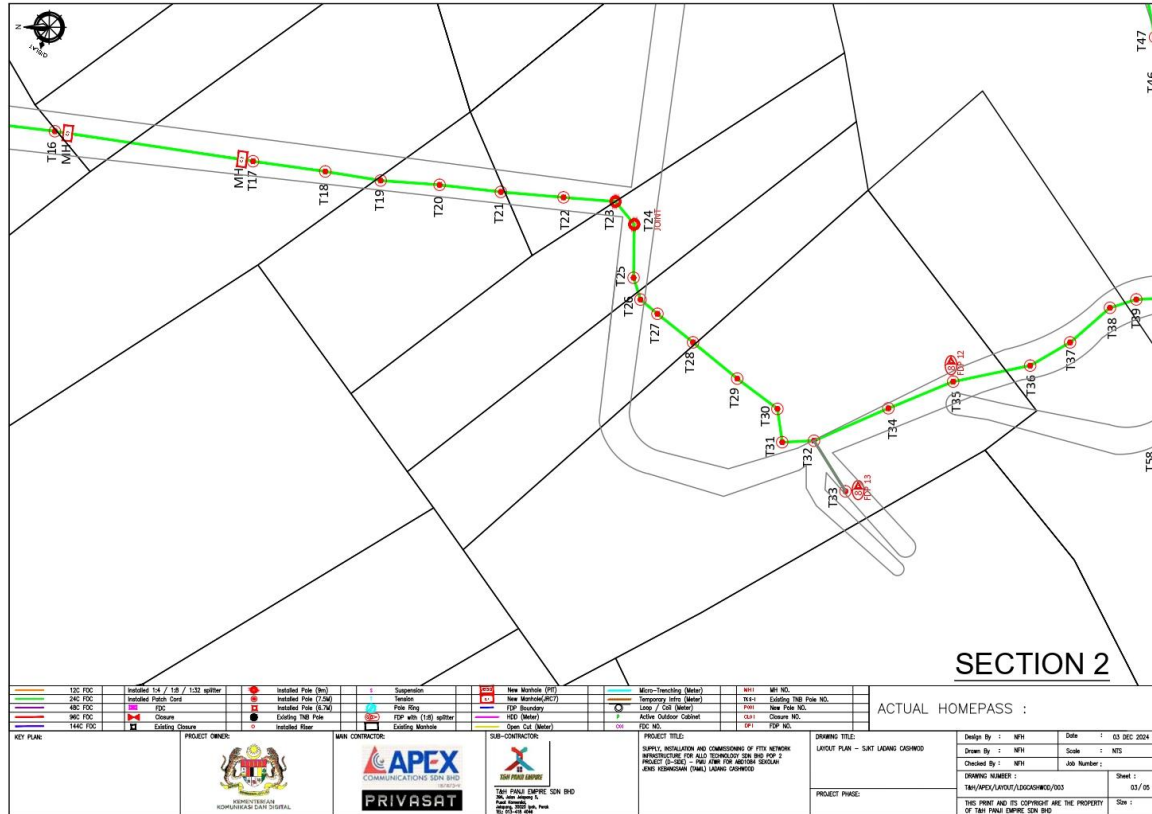
PROJEK PENYEDIAAN DAN PENYELENGGARAAN POINT OF PRESENT (POP) FASA 2: HAB INFRASTRUKTUR GENTIAN OPTIK BERHAMPIRAN DENGAN SEKOLAH, KAWASAN PERINDUSTRIAN, PREMIS KERAJAAN DAN KOMUNITI SEKITARNYA OLEH KEMENTERIAN KOMUNIKASI MALAYSIA - ZON UTARA (KKMM.400-11/17/132(1))



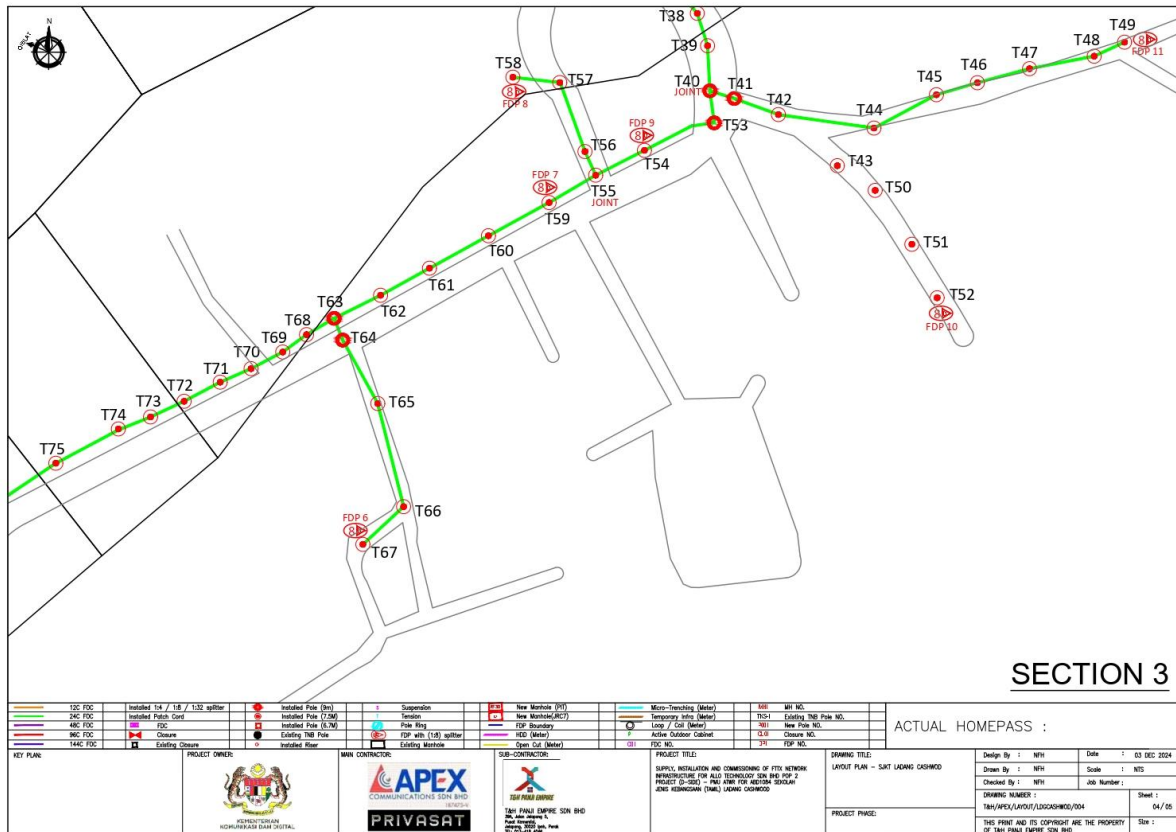
Layout 2



Layout 3



Layout 4





PROJEK PENYEDIAAN DAN PENYELENGGARAAN POINT OF PRESENT (POP) FASA 2: HAB INFRASTRUKTUR GENTIAN OPTIK BERHAMPIRAN DENGAN SEKOLAH, KAWASAN PERINDUSTRIAN, PREMIS KERAJAAN DAN KOMUNITI SEKITARNYA OLEH KEMENTERIAN KOMUNIKASI MALAYSIA - ZON UTARA (KKMM.400-11/17/132(1))



Layout 5

