

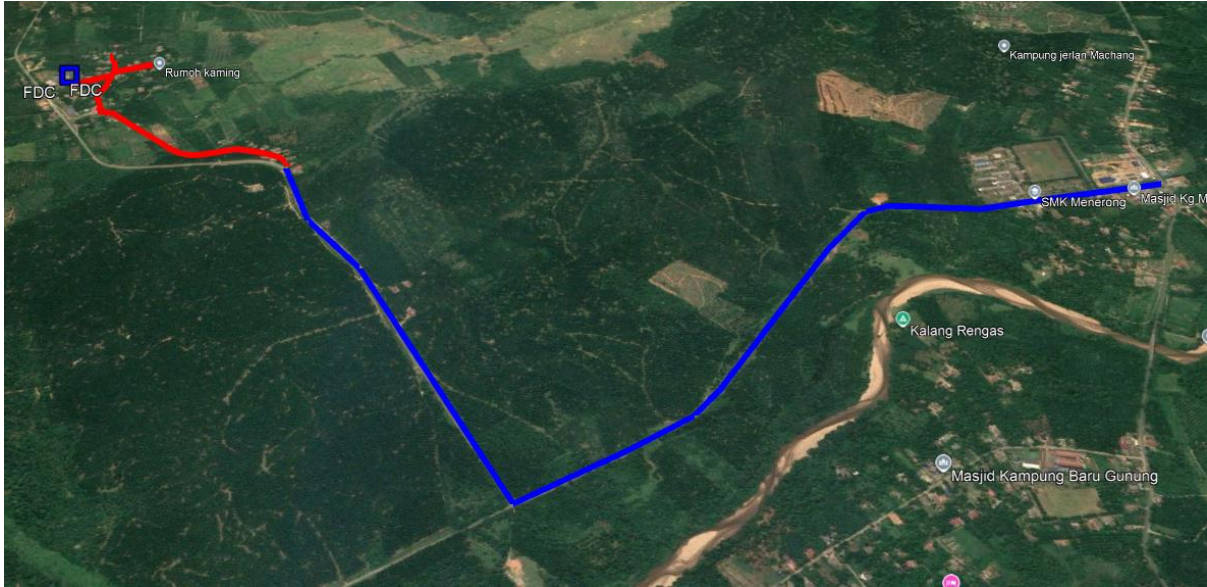
BUTIRAN JALAN TERLIBAT

	NAMA JALAN	DAERAH	KAEDAH KERJA	KOORDINAT MULA	KOORDINAT AKHIR	JARAK (METER)
1	JALAN SK PEREH, JALAN BELUKAR BUKIT	HULU TERENGGANU	PLINTH	4.948337, 103.032146	-	1 X 1 METER
2	JALAN SK PEREH, JALAN BELUKAR BUKIT	HULU TERENGGANU	KABINET	4.948337, 103.032146	-	1 X 1 METER
3	JALAN SK PEREH, JALAN BELUKAR BUKIT	HULU TERENGGANU	BACKHAUL	4.948337, 103.032146	4.94389,103.06187	4800m
4	JALAN SK PEREH, JALAN BELUKAR BUKIT	HULU TERENGGANU	GPON	4.94972,103.03284	4.94930,103.03421	260m
JUMLAH JARAK PERMOHONAN						5060M

PERMOHONAN ASAL

	NAMA JALAN	DAERAH	KAEDAH KERJA	KOORDINAT MULA	KOORDINAT AKHIR	JARAK (METER)
	JALAN SK PEREH, JALAN BELUKAR BUKIT	HULU TERENGGANU	Plinth	4.947963, 103.031610	-	1 X 1 Meter
	JALAN SK PEREH, JALAN BELUKAR BUKIT	HULU TERENGGANU	Kabinet	4.947963, 103.031610	-	1 X 1 Meter
	JALAN SK PEREH, JALAN BELUKAR BUKIT	HULU TERENGGANU	Aerial Fiber Routing Backhaul (Anggaran)	4.947963, 103.031610	4.943886, 103.061886	4909 Meter (Anggaran)
	JALAN SK PEREH, JALAN BELUKAR BUKIT	HULU TERENGGANU	Aerial Fiber Routing GPON (Anggaran)	4.947963, 103.031610	4.944542, 103.038964	926 Meter (Anggaran)
JUMLAH JARAK PERMOHONAN						5835 Meter

CADANGAN TEKNIKAL UNTUK SEKOLAH KEBANGSAAN PEREH



MAKLUMAT CADANGAN TEKNIKAL

Nama Site:	SEKOLAH KEBANGSAAN PEREH
Site ID:	TBA5030
Lokasi PoP Kabinet:	Kampung Peris 21800 Ajil Terengganu
GPS Koordinat:	4.948337, 103.032146
Lokasi Laluan Fiber	Jalan SK Pereh, Jalan Belukar Bukit
GPS Koordinat Backhaul: (Titik Mula-Anggaran)	4.948337, 103.032146
GPS Koordinat Backhaul: (Titik Akhir-Anggaran)	4.94389, 103.06187
GPS Koordinat GPON: (Titik Mula-Anggaran)	4.94972, 103.03284
GPS Koordinat GPON: (Titik Akhir-Anggaran)	4.94930, 103.03421
Tarikh:	06/11/2024

Kandungan:

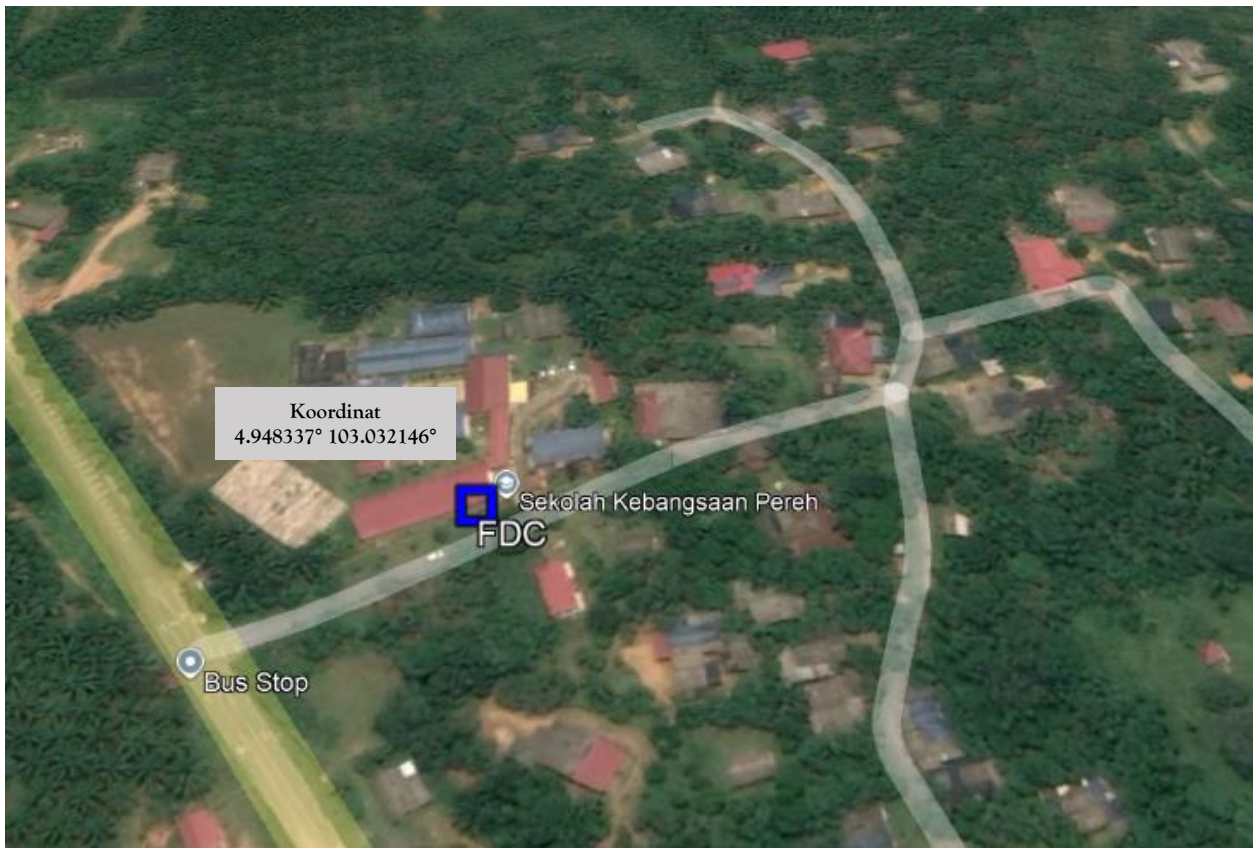
1. Ringkasan Pelaksanaan
2. Peta Penandaan Lokasi (Plinth Kabinet)
3. Gambar Lokasi (*Plinth* Kabinet)
4. Cadangan Laluan Kabel Fiber Pole
5. Cadangan Jadual & Skop Kerja Pelaksanaan PoP *Plinth* Kabinet
6. Cadangan Jadual & Skop Kerja Pelaksanaan Fiber

1. RINGKASAN PELAKSANAAN

1.1 Cadangan Pelaksanaan

Bil	Perkara	Kuantiti
1	PoP <i>Plinth</i> Kabinet Satu (1) unit	1
2	Jumlah Cadangan Fiber Pole (Anggaran) 145 poles	145poles
3	Jumlah Jarak Fiber Pole (Anggaran) Backhaul - 4800m GPON - 260m	5060m

2. PETA PENANDAAN LOKASI *PLINTH* KABINET (PoP)



 SEKOLAH KEBANGSAAN PEREH (TBA5030)

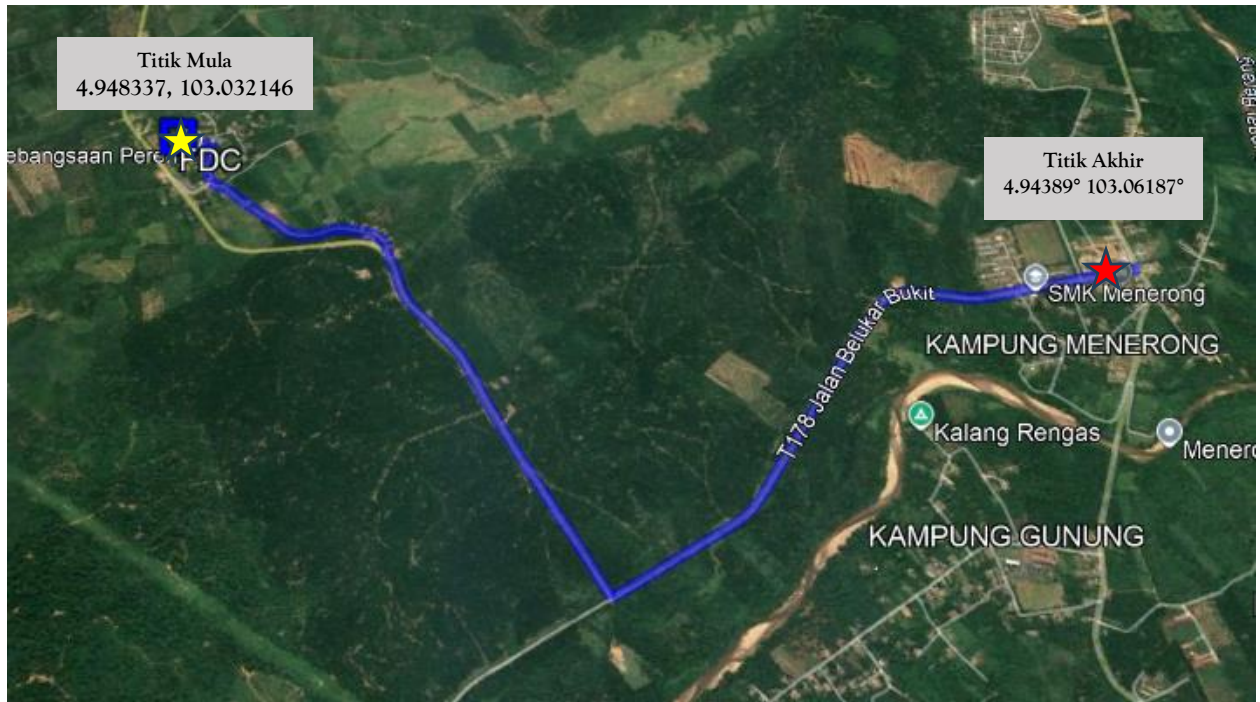
 POP





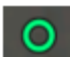



3. GAMBAR LOKASI *PLINTH* KABINET (PoP)



4. CADANGAN LALUAN KABEL FIBER POLE (ANGGARAN)





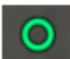


Backhaul



-  Kawasan Sempadan Fiber Servis
-  Kabel Fiber (Under Ground)
-  Laluan Kabel Fiber (Backhaul)
-  Laluan Kabel Fiber (Main GPON) Laluan
-  Sekolah
-  POP
-  Titik Mula Fiber
-  Titik Akhir Fiber

GPON



-  Kawasan Sempadan Fiber Servis
-  Laluan Kabel Fiber (Under Ground)
-  Laluan Kabel Fiber (Backhaul)
-  Laluan Kabel Fiber (Main GPON)
-  Sekolah
-  POP
-  Titik Mula Fiber
-  Titik Akhir Fiber

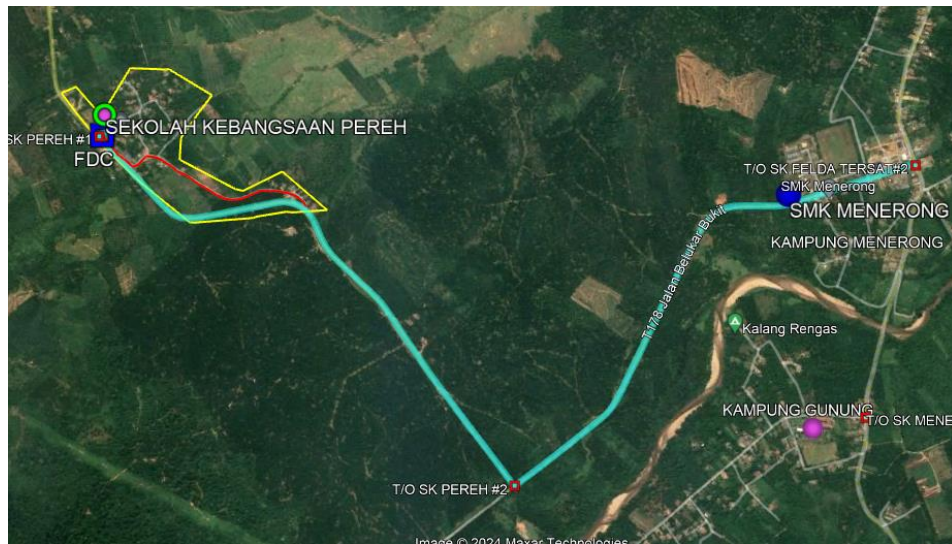
5. CADANGAN JADUAL & SKOP KERJA AWAL PELAKSANAAN PoP *PLINTH* KABINET

Bil	Perkara	Hari	1	2	3	4	5	6	7	8	9	10	11	12	13	14
1	<u>Kerja Civil, Teknikal dan, Elektrikal</u>															
1.1	Persiapan di Tapak	1														
1.2	Kerja Pemasangan <i>Plinth</i> PoP	1														
1.3	Kerja Pemasangan Kabinet, FDC & rectifier	1														

6. CADANGAN JADUAL & SKOP KERJA PELAKSANAAN FIBER

Bil	Perkara	Bulan /Minggu														
		Nov 2024			Dec 2024			Jan 2025								
		Minggu 3-4			Minggu 1-4			Minggu 1-2		Minggu 3-4						
1	Persiapan di Tapak	■														
2	Kerja Pengesahan Kabel	■														
3	Kerja Pengorekan		■	■												
4	Kerja Rentang Kabel				■	■	■									
5	Kerja Menimbus Tanah							■	■							
6	Kerja Penurapan Jalan/Pembersihan Tapak									■	■					
7	<i>Integration, Testing & Commissioning</i>											■	■	■		
8	Selesai															■

Maklumat Permohonan Asal



	NAMA JALAN	DAERAH	KAEDAH KERJA	KOORDINAT MULA	KOORDINAT AKHIR	JARAK (METER)
	JALAN SK PEREH, JALAN BELUKAR BUKIT	HULU TERENGGANU	Plinth	4.947963, 103.031610	-	1 X 1 Meter
	JALAN SK PEREH, JALAN BELUKAR BUKIT	HULU TERENGGANU	Kabinet	4.947963, 103.031610	-	1 X 1 Meter
	JALAN SK PEREH, JALAN BELUKAR BUKIT	HULU TERENGGANU	Aerial Fiber Routing Backhaul (Anggaran)	4.947963, 103.031610	4.943886, 103.061886	4909 Meter (Anggaran)
	JALAN SK PEREH, JALAN BELUKAR BUKIT	HULU TERENGGANU	Aerial Fiber Routing GPON (Anggaran)	4.947963, 103.031610	4.944542, 103.038964	926 Meter (Anggaran)
JUMLAH JARAK PERMOHONAN						5835 Meter

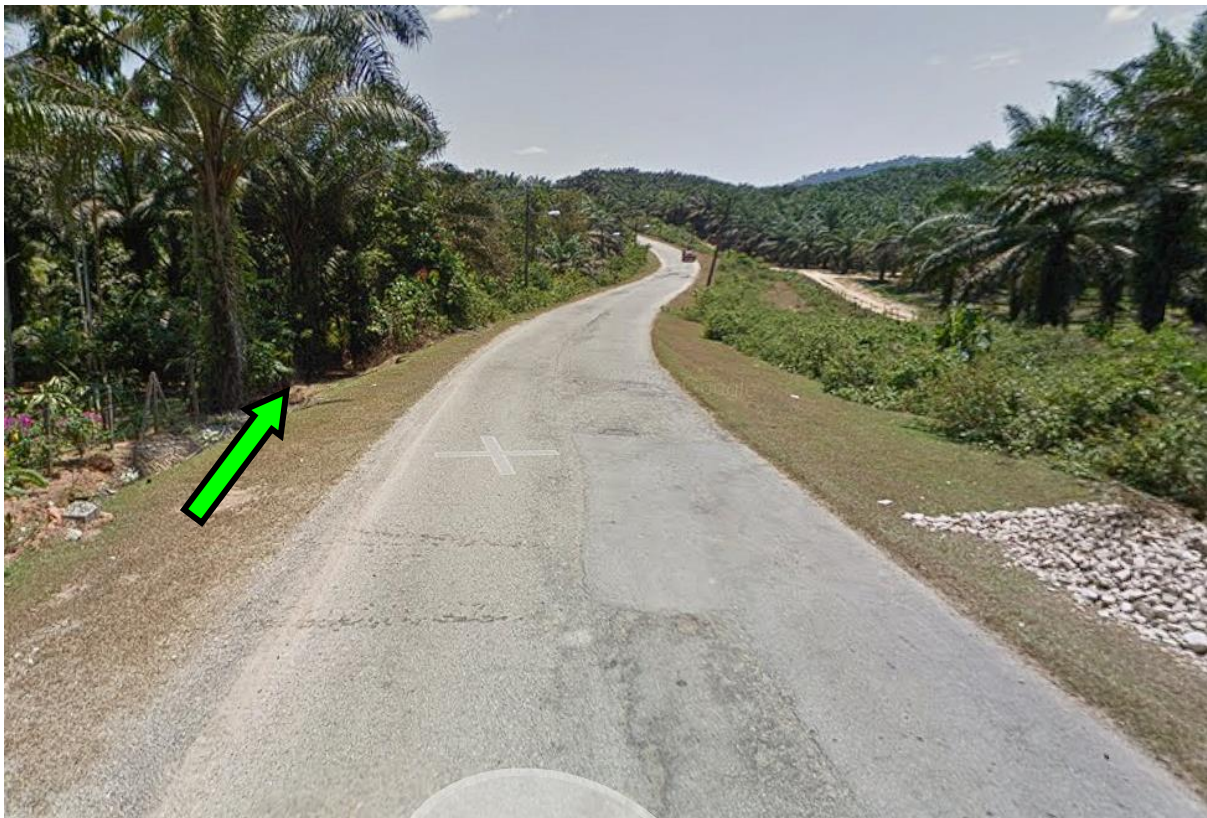
Gambarajah Laluan Fiber

Backhaul



Laluan **kiri** jalan - Hijau

Laluan **kanan** jalan - Kuning







Laluan kanan jalan dari titik mula

-Tamat-