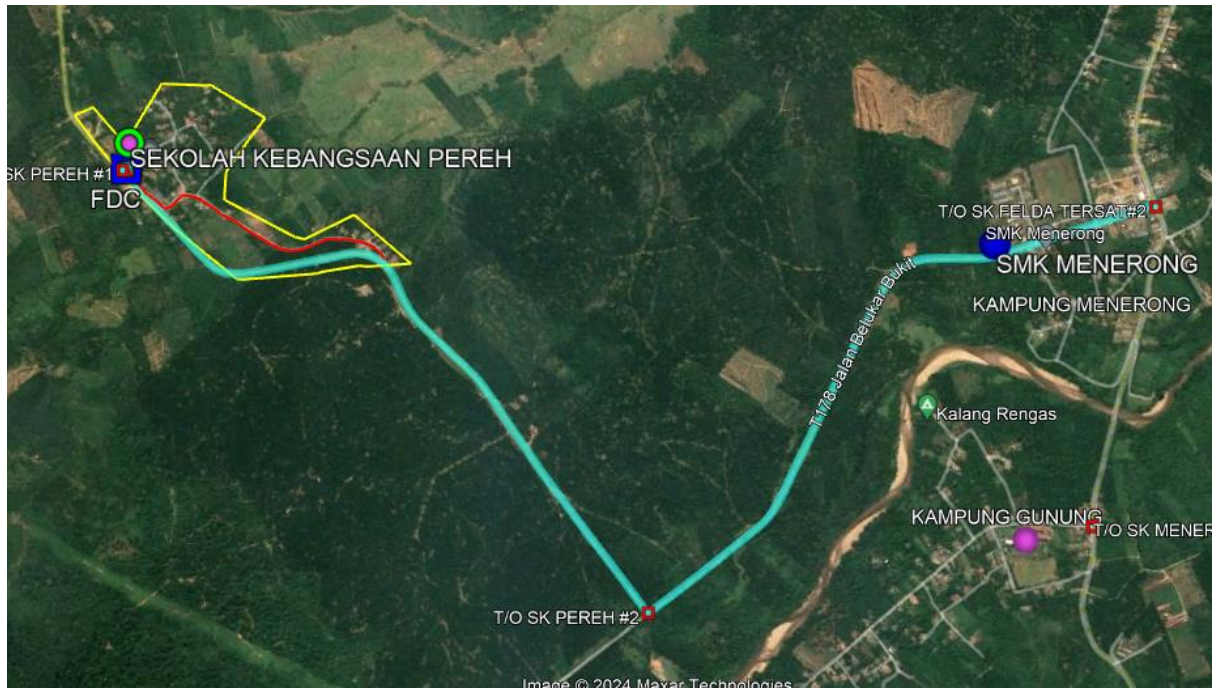


2.0 BUTIRAN JALAN TERLIBAT

2.1	NAMA JALAN	DAERAH	KAEDAH KERJA	KOORDINAT MULA	KOORDINAT AKHIR	JARAK (METER)
	JALAN SK PEREH, JALAN BELUKAR BUKIT	HULU TERENGGANU	Plinth	4.947963, 103.031610		1 X 1 Meter
	JALAN SK PEREH, JALAN BELUKAR BUKIT	HULU TERENGGANU	Kabinet	4.947963, 103.031610		1 X 1 Meter
	JALAN SK PEREH, JALAN BELUKAR BUKIT	HULU TERENGGANU	Aerial Fiber Routing Backhaul (Anggaran)	4.947963, 103.031610	4.943886, 103.061886	4909 Meter (Anggaran)
	JALAN SK PEREH, JALAN BELUKAR BUKIT	HULU TERENGGANU	Aerial Fiber Routing GPON (Anggaran)	4.947963, 103.031610	4.944542, 103.038964	926 Meter (Anggaran)
JUMLAH JARAK PERMOHONAN						5835 Meter

CADANGAN TEKNIKAL UNTUK SEKOLAH KEBANGSAAN PEREH



MAKLUMAT CADANGAN TEKNIKAL

Nama Site:	SEKOLAH KEBANGSAAN PEREH
Site ID:	TBA5030
Lokasi PoP Kabinet:	Jalan Sk Peroh, Jalan Belukar Bukit
GPS Koordinat:	4.947963, 103.031610
Lokasi Laluan Fiber	Jalan Sk Peroh, Jalan Belukar Bukit
GPS Koordinat Backhaul: (Titik Mula-Anggaran)	4.947963, 103.031610
GPS Koordinat Backhaul: (Titik Akhir-Anggaran)	4.943886, 103.061886
GPS Koordinat GPON: (Titik Mula-Anggaran)	4.947963, 103.031610
GPS Koordinat GPON: (Titik Akhir-Anggaran)	4.944542, 103.038964
Tarikh:	01/03/2024

Kandungan:

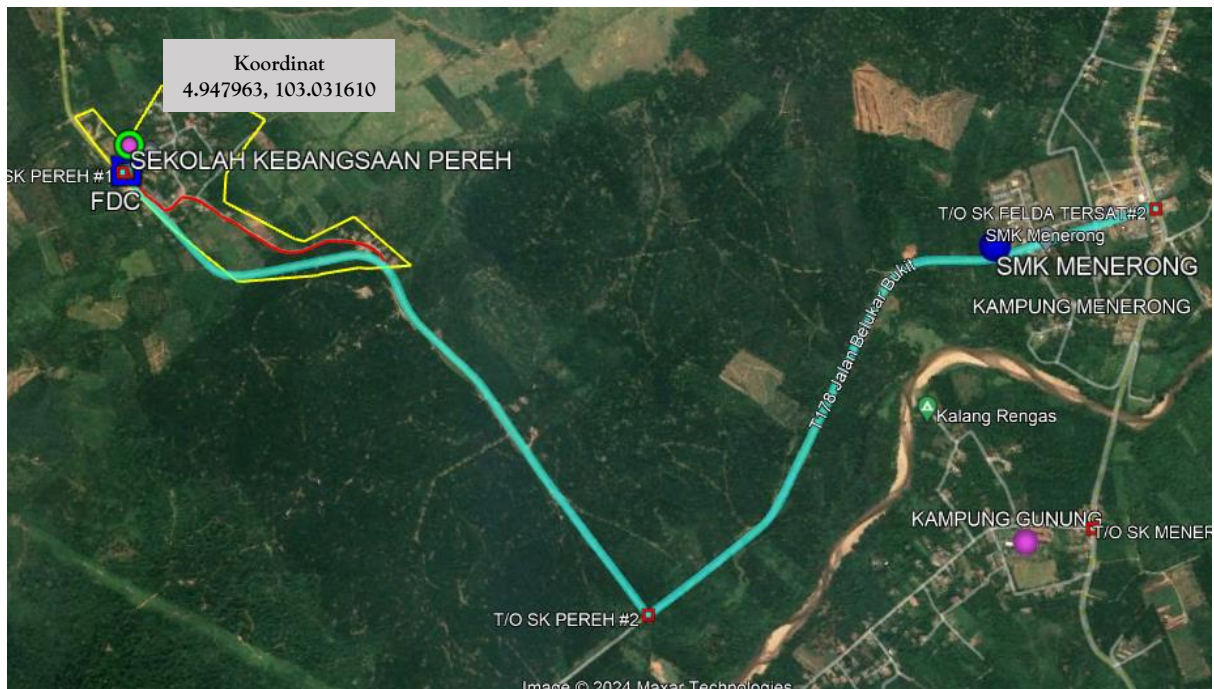
1. Ringkasan Pelaksanaan
2. Peta Penandaan Lokasi (Plinth Kabinet)
3. Gambar Lokasi (*Plinth* Kabinet)
4. Cadangan Laluan Kabel Fiber Pole
5. Cadangan Jadual & Skop Kerja Pelaksanaan PoP *Plinth* Kabinet
6. Cadangan Jadual & Skop Kerja Pelaksanaan Fiber

1. RINGKASAN PELAKSANAAN

1.1 Cadangan Pelaksanaan

Bil	Perkara	Kuantiti
1	PoP <i>Plinth</i> Kabinet Satu (1) unit	1
2	Jumlah Cadangan Fiber Pole 164 poles	164
3	Jumlah Jarak Fiber Pole (Anggaran) Backhul - 4909m GPON - 926m	5835m

2. PETA PENANDAAN LOKASI *PLINTH* KABINET (PoP)



 SEKOLAH KEBANGSAAN PEREH (TBA5030)

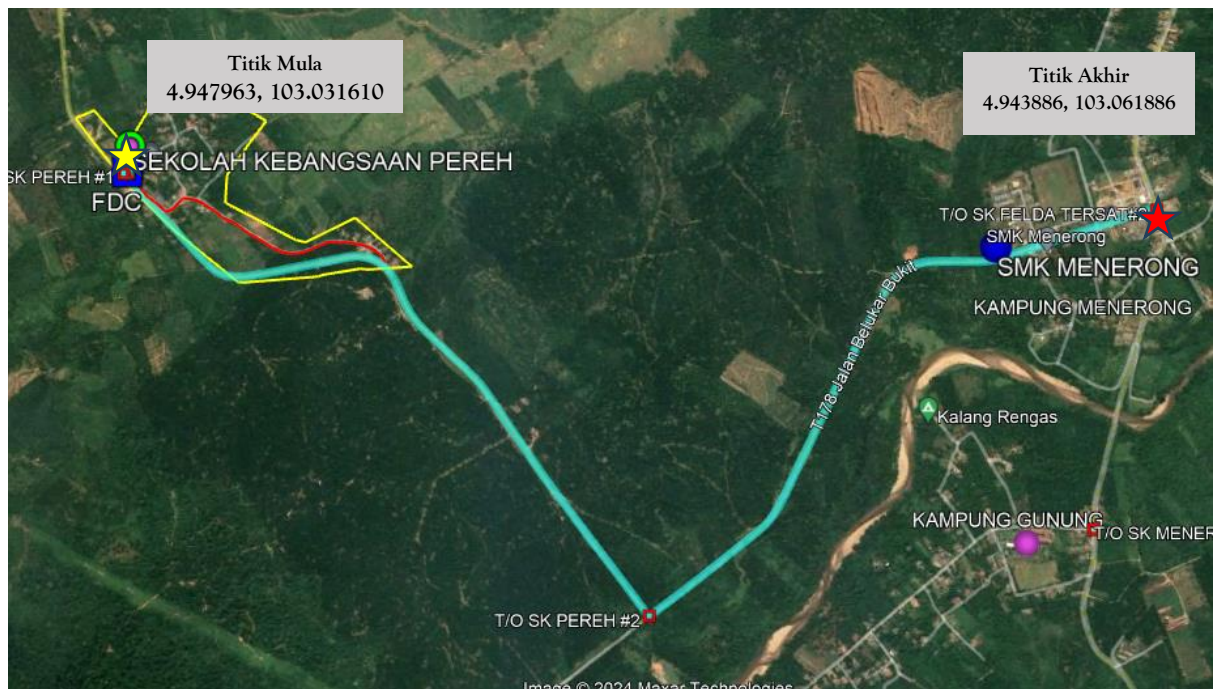
 POP

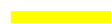







3. GAMBAR LOKASI *PLINTH* KABINET (PoP)



4. CADANGAN LALUAN KABEL FIBER POLE (ANGGARAN)







Backhaul



-  Kawasan Sempadan Fiber Servis
-  Laluan Kabel Fiber (Main GPON)
-  Laluan Kabel Fiber (Backhaul)
-  Laluan Kabel Fiber (Under Ground)
-  Sekolah
-  POP
-  Titik Mula Fiber
-  Titik Akhir Fiber

GPON



-  Kawasan Sempadan Fiber Servis
-  Laluan Kabel Fiber (Main GPON)
-  Laluan Kabel Fiber (Backhaul)
-  Laluan Kabel Fiber (Under Ground)
-  Sekolah
-  POP
-  Titik Mula Fiber
-  Titik Akhir Fiber

**5. CADANGAN JADUAL & SKOP KERJA AWAL
PELAKSANAAN
PoP *PLINTH* KABINET**

Bil	Perkara	Hari	1	2	3	4	5	6	7	8	9	10	11	12	13	14
1	<u>Kerja Civil, Teknikal dan, Elektrikal</u>															
1.1	Persiapan di Tapak	1														
1.2	Kerja Pemasangan <i>Plinth</i> PoP	1														
1.3	Kerja Pemasangan Kabinet, FDC & rectifier	1														

6. CADANGAN JADUAL & SKOP KERJA PELAKSANAAN FIBER

Bil	Perkara	Bulan /Minggu															
		Apr 2024			Mei 2024			Jun 2024									
		Minggu 3-4			Minggu 1-4			Minggu 1-2		Minggu 3-4							
1	Persiapan di Tapak	■															
2	Kerja Pengesahan Kabel	■															
3	Kerja Pengorekan		■	■													
4	Kerja Rentang Kabel				■	■	■										
5	Kerja Menimbus Tanah							■	■								
6	Kerja Penurapan Jalan/Pembersihan Tapak									■	■						
7	<i>Integration, Testing & Commissioning</i>												■	■	■		
8	Selesai																■

-Tamat-