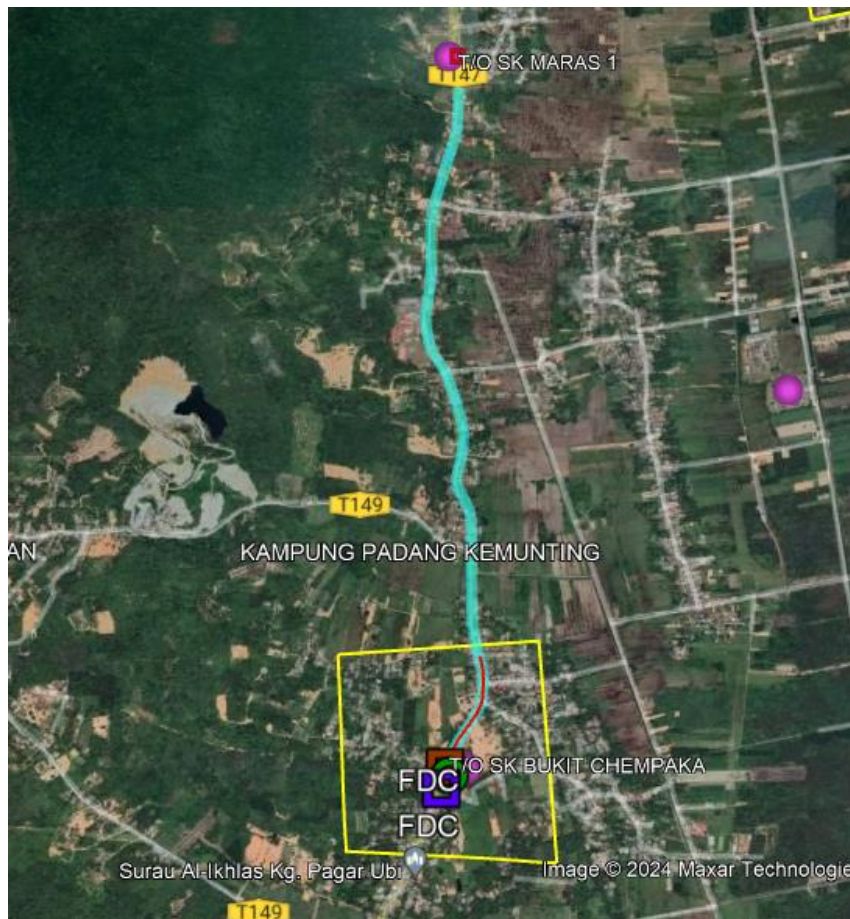


2.0 BUTIRAN JALAN TERLIBAT

2.1	NAMA JALAN	DAERAH	KAEDAH KERJA	KOORDINAT MULA	KOORDINAT AKHIR	JARAK (METER)
	JALAN TEPUH – BATU RAKIT	KUALA TERENGGANU	Plinth	5.387696, 103.036982		1 X 1 Meter
	JALAN TEPUH – BATU RAKIT	KUALA TERENGGANU	Kabinet	5.387696, 103.036982		1 X 1 Meter
	JALAN TEPUH – BATU RAKIT	KUALA TERENGGANU	Aerial Fiber Routing (Anggaran)	5.387696, 103.036982	5.416749, 103.037307	3289 Meter (Anggaran)
JUMLAH JARAK PERMOHONAN						3289 Meter

CADANGAN TEKNIKAL UNTUK SEKOLAH KEBANGSAAN BUKIT CHEMPAKA



MAKLUMAT CADANGAN TEKNIKAL

Nama Site:	SEKOLAH KEBANGSAAN BUKIT CHEMPAKA
Site ID:	TBA7009
Lokasi PoP Kabinet:	Jalan Tepuh - Batu Rakit
GPS Koordinat:	5.387696, 103.036982
Lokasi Laluan Fiber	Jalan Tepuh - Batu Rakit
GPS Koordinat Backhaul: (Titik Mula-Anggaran)	5.387696, 103.036982
GPS Koordinat Backhaul: (Titik Akhir-Anggaran)	5.416749, 103.037307
GPS Koordinat GPON: (Titik Mula-Anggaran)	5.387696, 103.036982
GPS Koordinat GPON: (Titik Akhir-Anggaran)	5.392786, 103.038419
Tarikh:	05/03/2024

Kandungan:

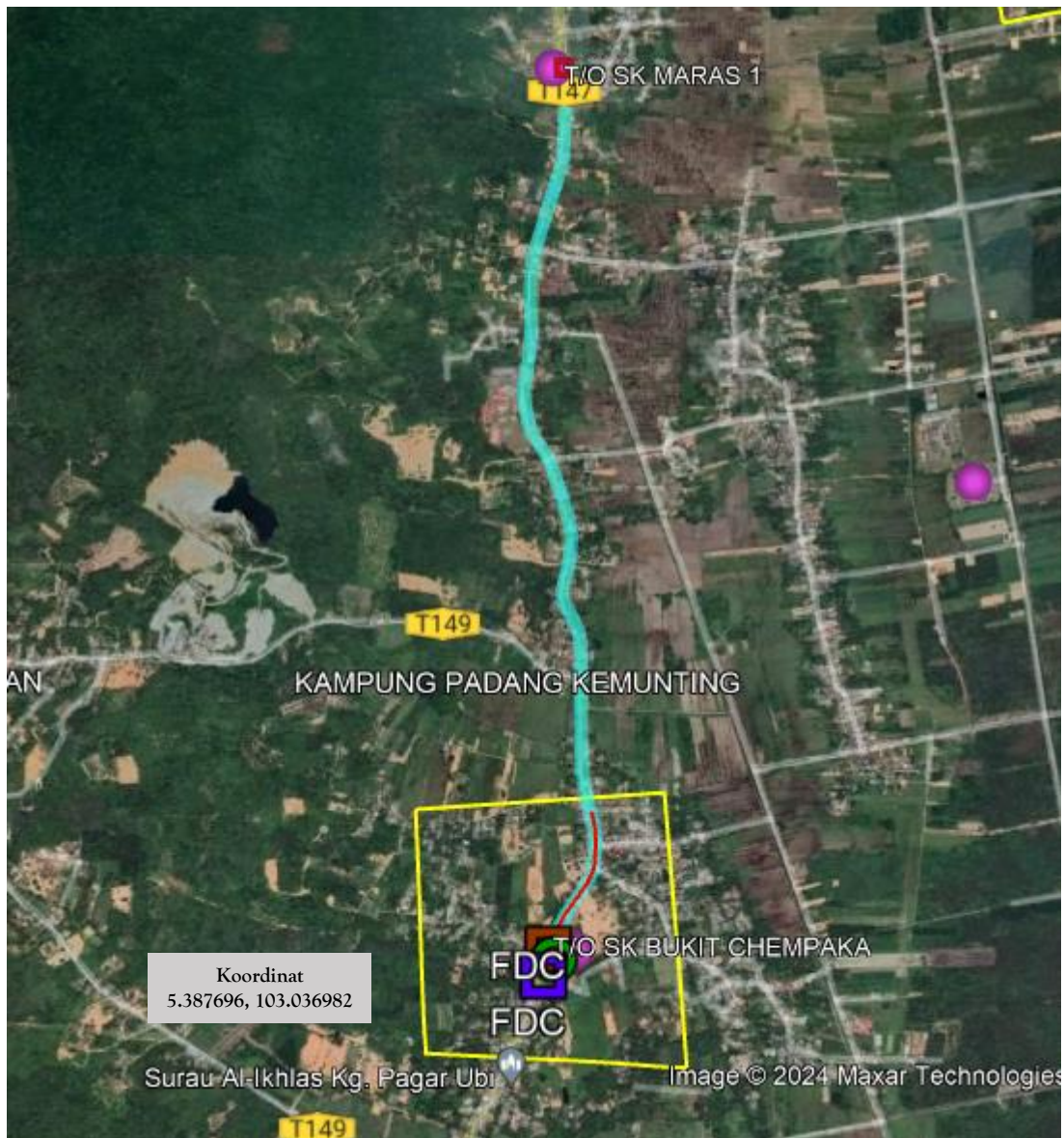
1. Ringkasan Pelaksanaan
2. Peta Penandaan Lokasi (Plinth Kabinet)
3. Gambar Lokasi (*Plinth* Kabinet)
4. Cadangan Laluan Kabel Fiber Pole
5. Cadangan Jadual & Skop Kerja Pelaksanaan PoP *Plinth* Kabinet
6. Cadangan Jadual & Skop Kerja Pelaksanaan Fiber

1. RINGKASAN PELAKSANAAN

1.1 Cadangan Pelaksanaan

Bil	Perkara	Kuantiti
1	PoP <i>Plinth</i> Kabinet Satu (1) unit	1
2	Jumlah Cadangan Fiber Pole 94 poles	94
3	Jumlah Jarak Fiber Pole (Anggaran) 3.28Km	3289m

2. PETA PENANDAAN LOKASI *PLINTH* KABINET (PoP)



 SEKOLAH KEBANGSAAN BUKIT CEMPAKA (TBA7009)

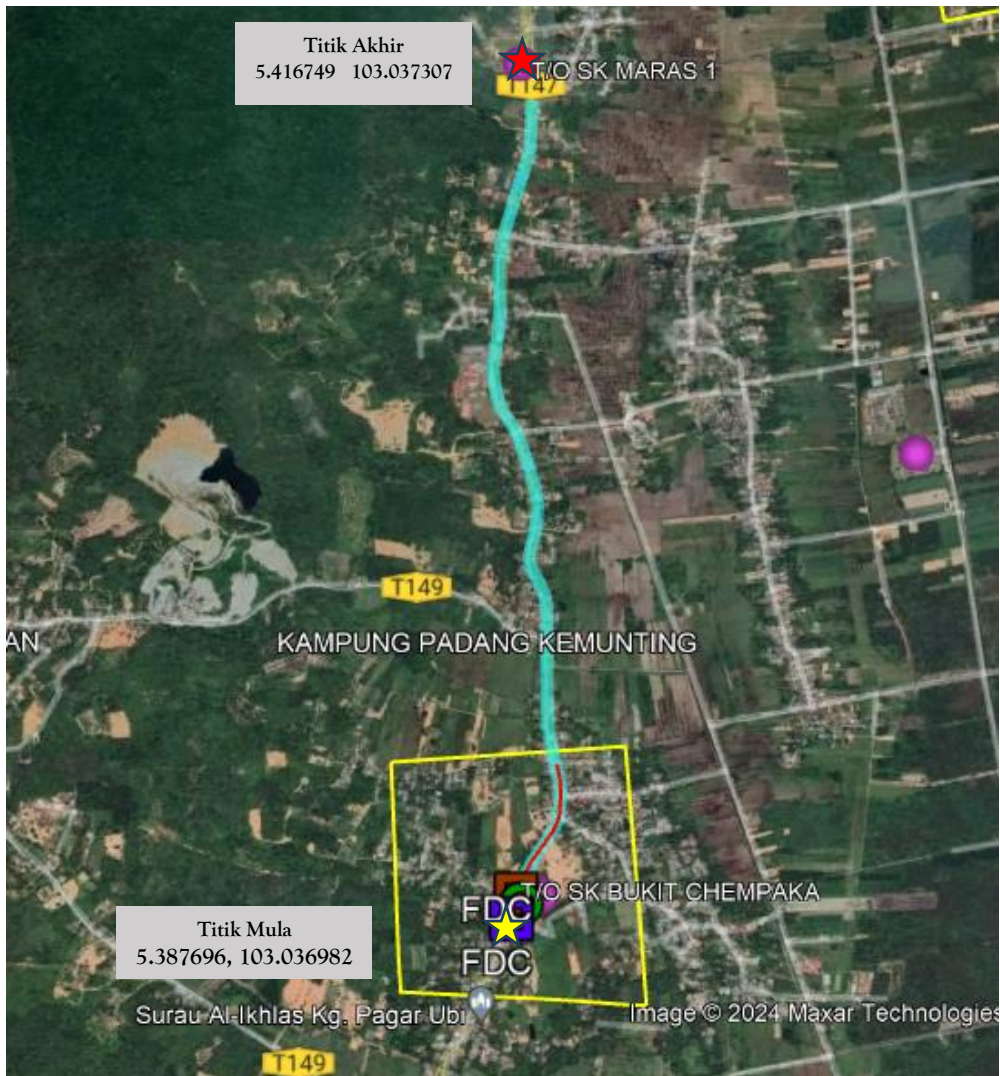
 POP





3. GAMBAR LOKASI *PLINTH* KABINET (PoP)



4. CADANGAN LALUAN KABEL FIBER POLE (ANGGARAN)

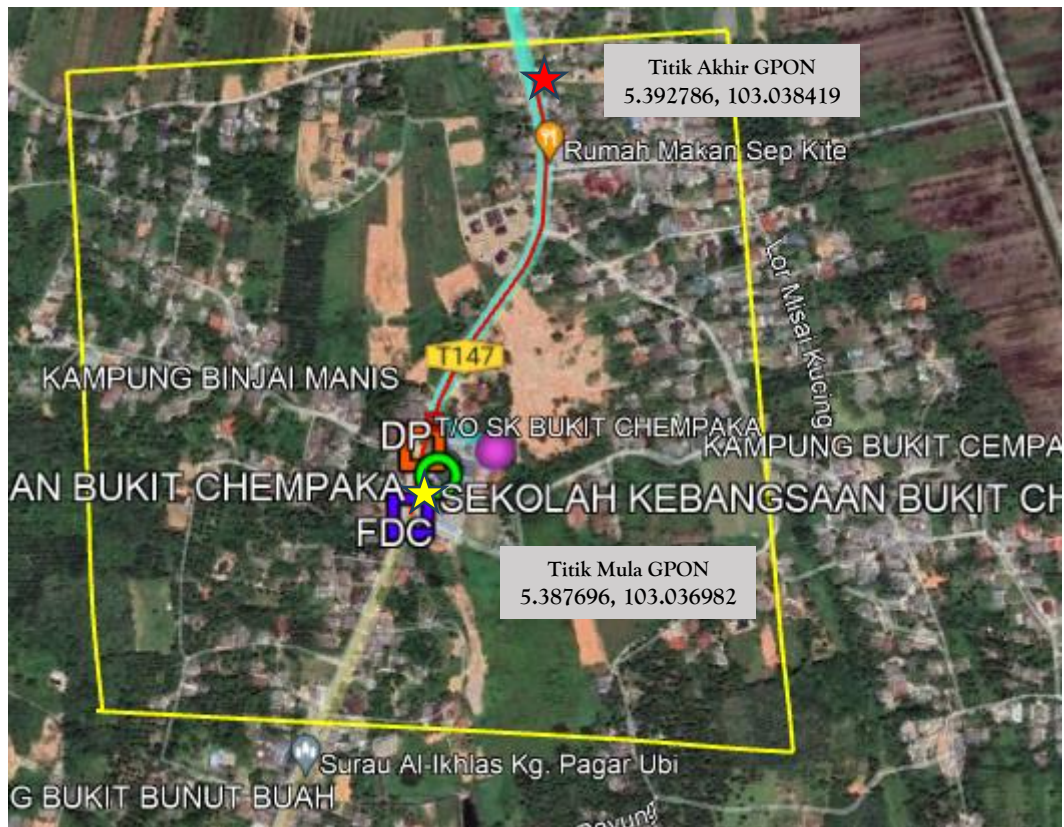
Backhaul

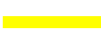








-  Kawasan Sempadan Fiber Servis
-  Laluan Kabel Fiber (Main GPON)
-  Laluan Kabel Fiber (Backhaul)
-  Laluan Kabel Fiber (Under Ground)

-  Sekolah
-  POP
-  Titik Mula Fiber
-  Titik Akhir Fiber

GPON



-  Kawasan Sempadan Fiber Servis
-  Laluan Kabel Fiber (Main GPON)
-  Laluan Kabel Fiber (Backhaul)
-  Laluan Kabel Fiber (Under Ground)
-  Sekolah
-  POP
-  Titik Mula Fiber
-  Titik Akhir Fiber

**5. CADANGAN JADUAL & SKOP KERJA AWAL
PELAKSANAAN
PoP *PLINTH* KABINET**

Bil	Perkara	Hari	1	2	3	4	5	6	7	8	9	10	11	12	13	14
1	<u>Kerja Civil, Teknikal dan, Elektrikal</u>															
1.1	Persiapan di Tapak	1														
1.2	Kerja Pemasangan <i>Plinth</i> PoP	1														
1.3	Kerja Pemasangan Kabinet, FDC & rectifier	1														

6. CADANGAN JADUAL & SKOP KERJA PELAKSANAAN FIBER

Bil	Perkara	Bulan /Minggu														
		Apr 2024			Mei 2024			Jun 2024								
		Minggu 3-4			Minggu 1-4			Minggu 1-2		Minggu 3-4						
1	Persiapan di Tapak	■														
2	Kerja Pengesahan Kabel	■														
3	Kerja Pengorekan		■	■												
4	Kerja Rentang Kabel				■	■	■									
5	Kerja Menimbus Tanah							■	■							
6	Kerja Penurapan Jalan/Pembersihan Tapak									■	■					
7	<i>Integration, Testing & Commissioning</i>											■	■	■		
8	Selesai															■

-Tamat-