

## POP2 E/SIDE PMU GRIK – Technical Proposal

Company Name	:	Kuasa Sekata Sdn. Bhd.
Company Address	:	No. 2, Kompleks Penghulu, Tasik Biru Kundang, 48050 Rawang, Selangor
Prepared By	:	Muhammad Fahmi B. Ahmad Zure
Date	:	05/03/2025



POINT A

POINT B

### Starting Point

Site / Boundary Name	:	E-SIDE PMU GRIK
Address	:	Jalan Lenggong-Gerik
District	:	Gerik
Postcode	:	33300
State	:	Perak
GPS Coordinate	:	5.380622, 101.047327
LRD	:	A

### End Point

Site / Boundary Name	:	E-SIDE PMU GRIK
Address	:	Jalan Lenggong-Gerik
District	:	Gerik
Postcode	:	33300
State	:	Perak
GPS Coordinate	:	5.385858, 101.062921
LRD	:	B



PROJEK PENYEDIAAN DAN PENYELENGGARAAN POINT OF PRESENCE (POP) FASA 2: HAB INFRASTRUKTUR GENTIAN OPTIK BERHAMPIRAN DENGAN SEKOLAH, KAWASAN PERINDUSTRIAN, PREMIS KERAJAAN DAN KOMUNITI SEKITARNYA OLEH KEMENTERIAN KOMUNIKASI MALAYSIA - ZON UTARA (KKMM.400-11/17/132(1))



## 1.0 Work Summary

No	Proposed Distance and Method	Unit	Qty
1	Horizontal Directional Drilling (HDD)	m	0
2	Carriage Way Open trench (CW)	m	0
3	Grass Verge Open Trenching (GV)	m	0
4	Micro trenching (MT)	m	0
	Total		0

	Other Information	Unit	Qty
1	Proposed Manhole	EA	0
2	Proposed Pole	EA	45
3	Joint Closure	EA	1
4	Estimated time required for completion	days	60



PROJEK PENYEDIAAN DAN PENYELENGGARAAN POINT OF PRESENCE (POP) FASA 2: HAB INFRASTRUKTUR GENTIAN OPTIK BERHAMPIRAN DENGAN SEKOLAH, KAWASAN PERINDUSTRIAN, PREMIS KERAJAAN DAN KOMUNITI SEKITARNYA OLEH KEMENTERIAN KOMUNIKASI MALAYSIA - ZON UTARA (KKMM.400-11/17/132(1))

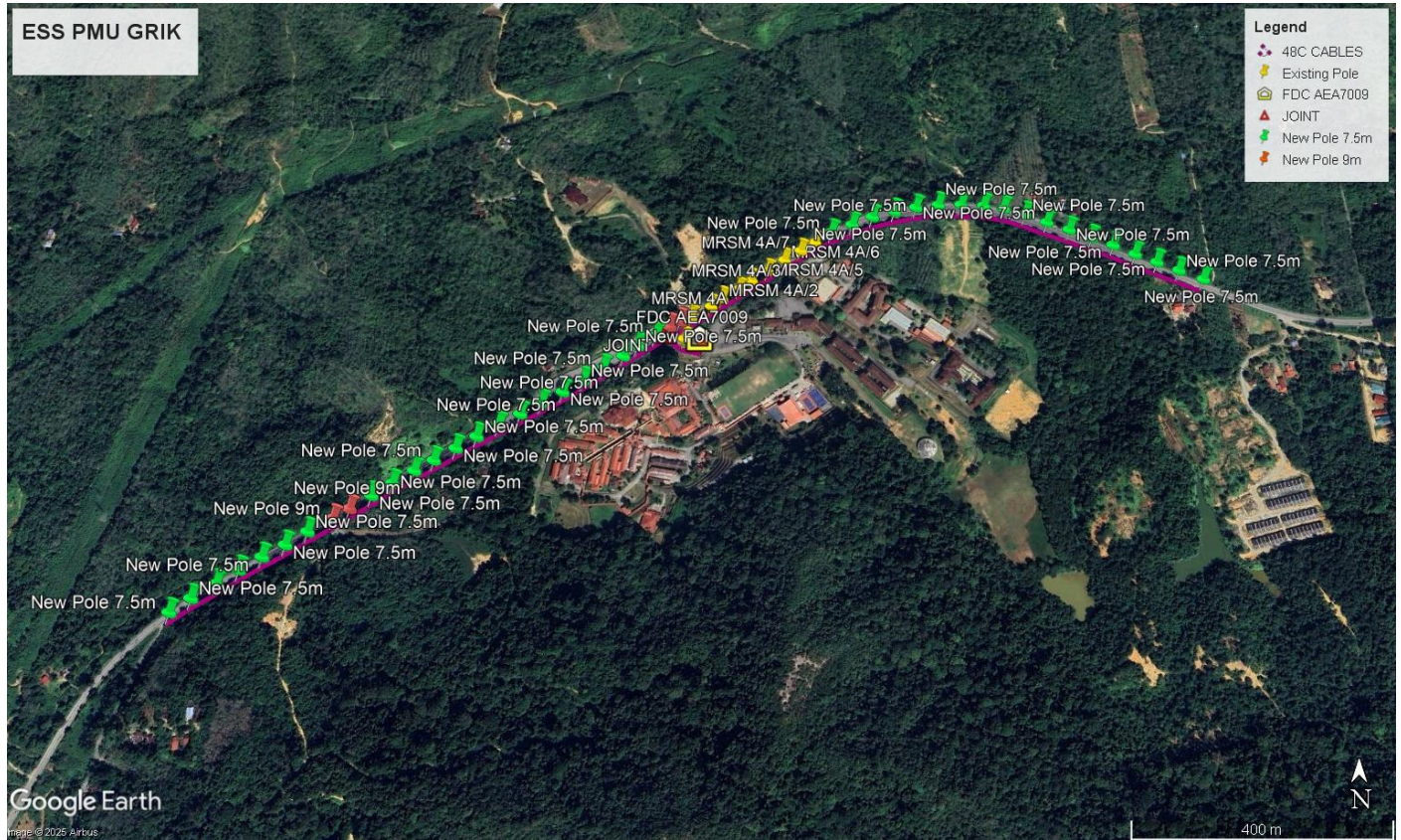


## 2.0 Local Authority Summary

### 1. Daerah Hilir Perak

Bil	Items	Owner	Quantity (ea)	Distance (m)
1	New Pole	JKR Daerah Hulu Perak	45	2,038 m
		Majlis Daerah Gerik	-	-
		Estate / Private Land	-	-
Total				2,038 m

### 3.0 Site Plan – KMZ (Overview site area)

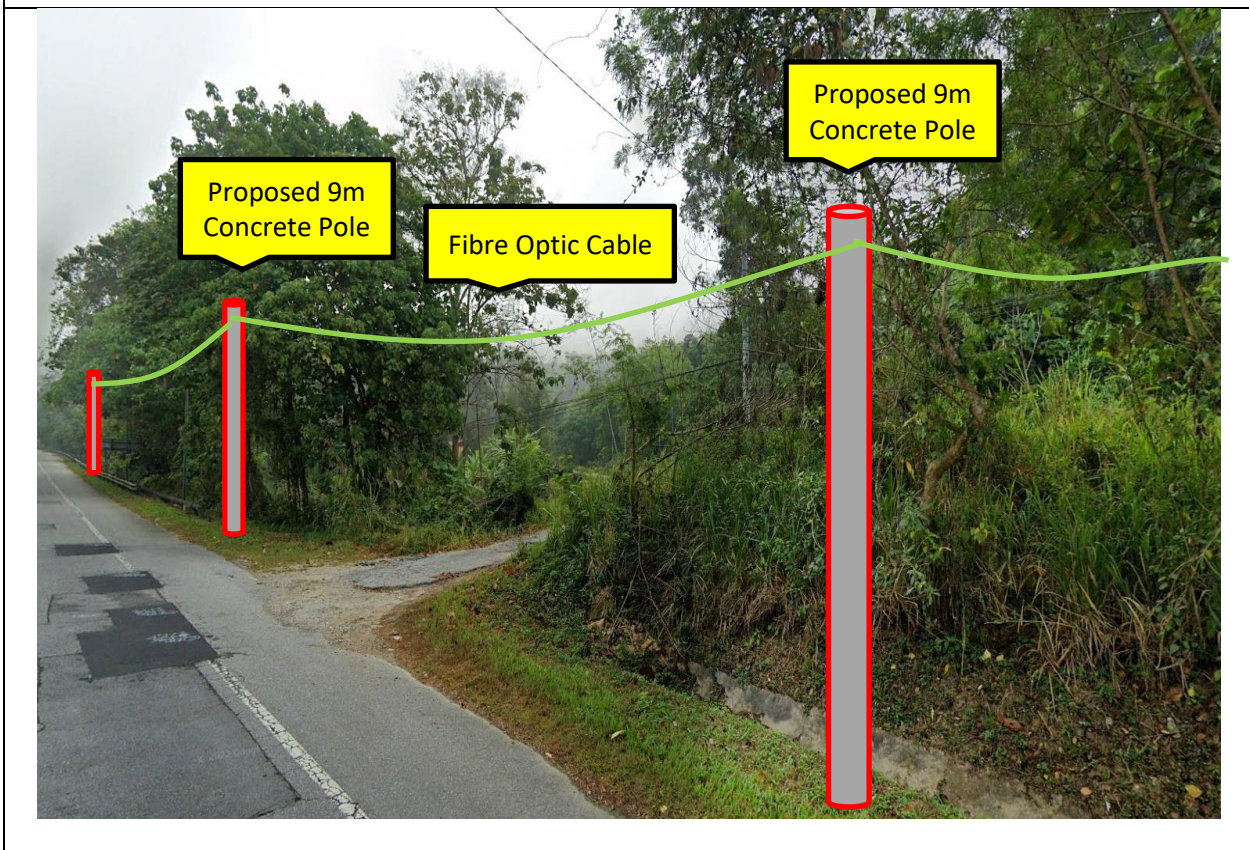


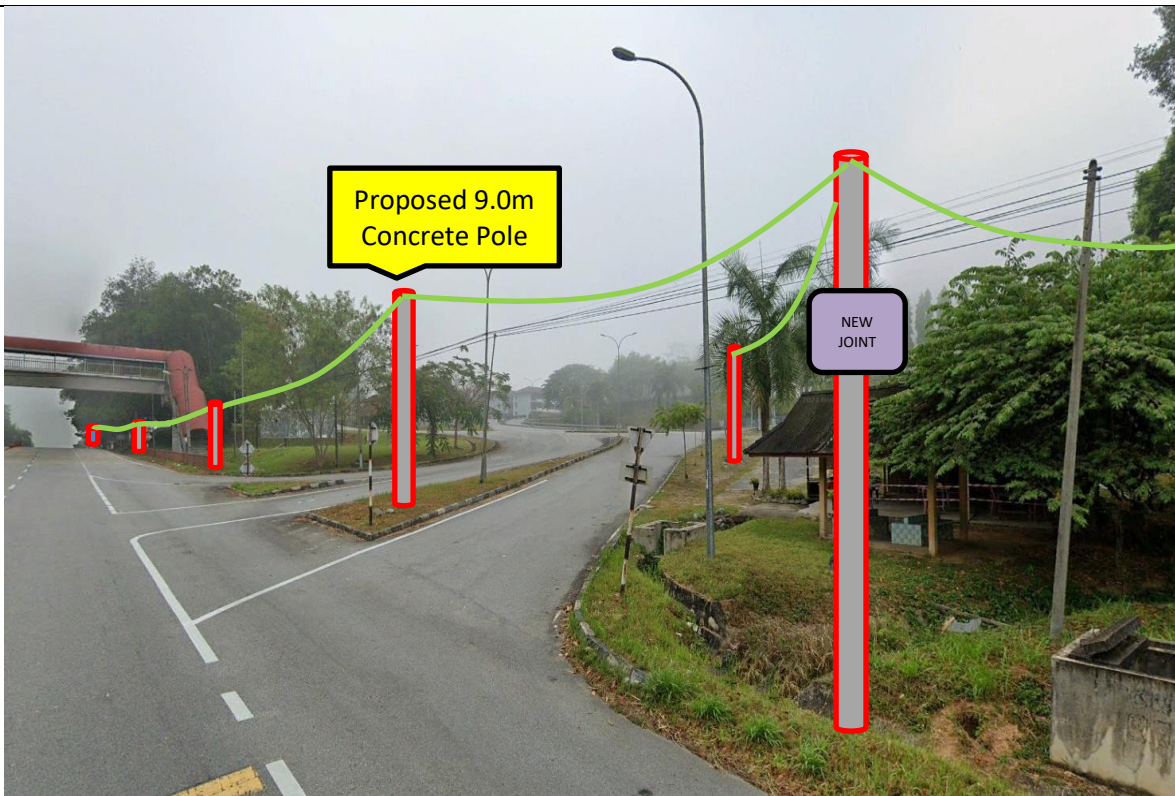
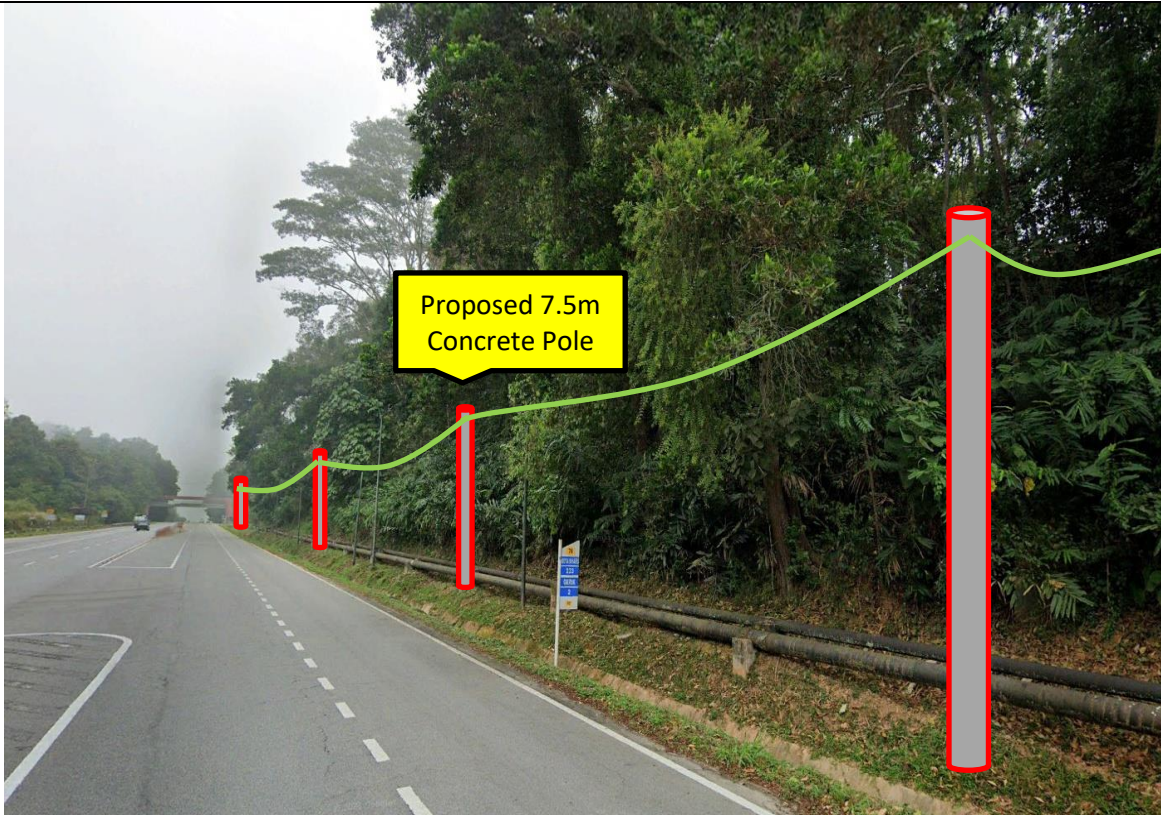
#### 4.0 Site Plan – KMZ Routing (All Local Authority)



**Red Colour – JKR Daerah Hulu Perak Authority**

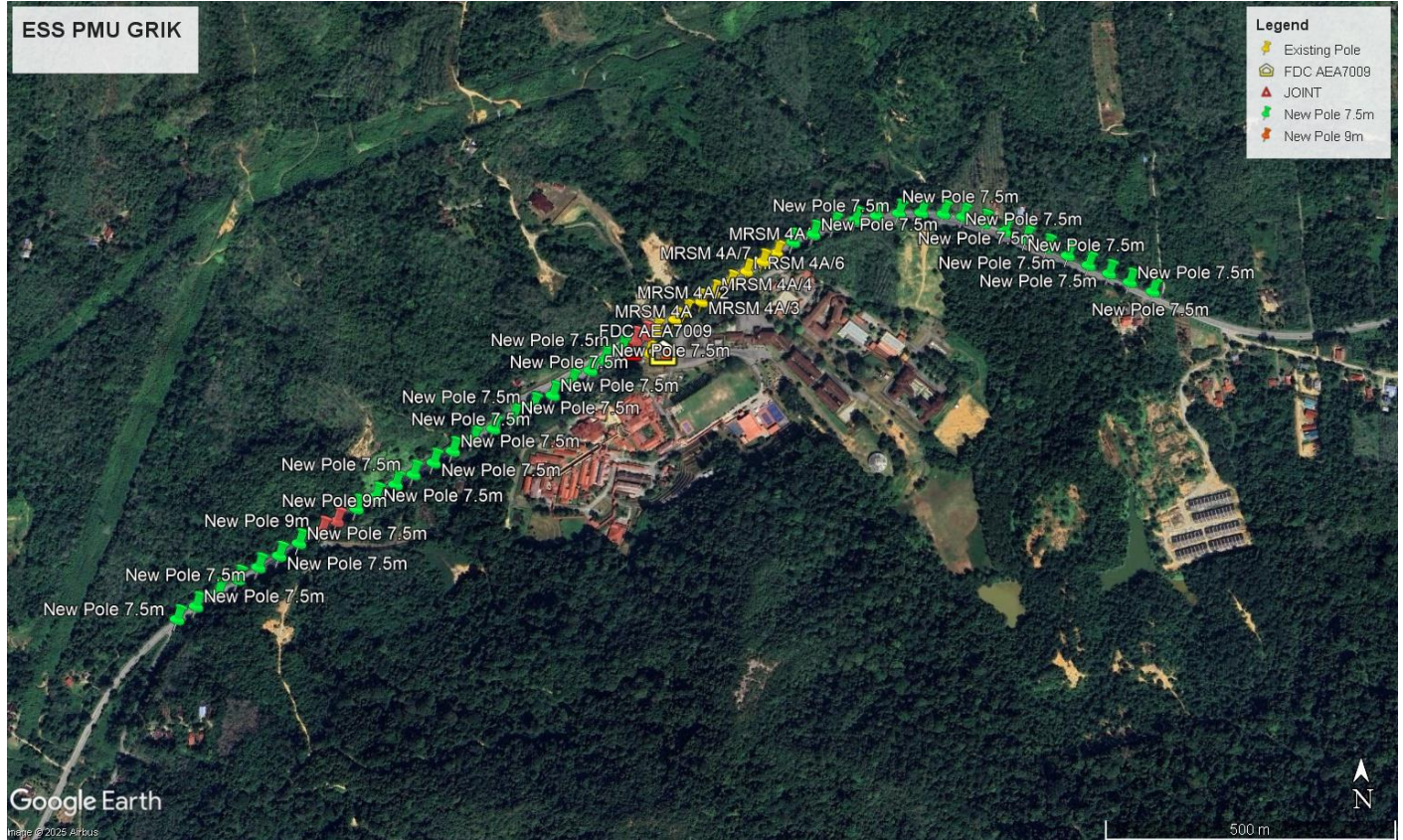
### 5.0 Site Photo – Proposed New Pole







### 6.0 Site Plan – KMZ Routing (Prop new Pole)



## 7.0 Overall New Pole Proposed

Proposed New Pole Coordinate					
No.	Pole ID	Distance (m)	Latitude	Longitude	Local Authority
1	New Pole 7.5m	0	5.380622	101.047327	JKR Daerah Hulu Perak
2	New Pole 7.5m	40	5.380824	101.047614	JKR Daerah Hulu Perak
3	New Pole 7.5m	45	5.381038	101.047957	JKR Daerah Hulu Perak
4	New Pole 7.5m	40	5.381241	101.048257	JKR Daerah Hulu Perak
5	New Pole 7.5m	40	5.381432	101.048575	JKR Daerah Hulu Perak
6	New Pole 7.5m	40	5.381611	101.048897	JKR Daerah Hulu Perak
7	New Pole 7.5m	40	5.381808	101.049203	JKR Daerah Hulu Perak
8	New Pole 9m	45	5.382006	101.049561	JKR Daerah Hulu Perak
9	New Pole 9m	30	5.382152	101.049791	JKR Daerah Hulu Perak
10	New Pole 7.5m	40	5.382354	101.050097	JKR Daerah Hulu Perak
11	New Pole 7.5m	40	5.382544	101.050397	JKR Daerah Hulu Perak
12	New Pole 7.5m	40	5.382736	101.050706	JKR Daerah Hulu Perak
13	New Pole 7.5m	35	5.382897	101.050988	JKR Daerah Hulu Perak
14	New Pole 7.5m	40	5.383086	101.051306	JKR Daerah Hulu Perak
15	New Pole 7.5m	40	5.383271	101.051609	JKR Daerah Hulu Perak
16	New Pole 7.5m	40	5.38345	101.051931	JKR Daerah Hulu Perak
17	New Pole 7.5m	40	5.383627	101.052249	JKR Daerah Hulu Perak
18	New Pole 7.5m	40	5.383806	101.052566	JKR Daerah Hulu Perak
19	New Pole 7.5m	40	5.383982	101.052882	JKR Daerah Hulu Perak
20	New Pole 7.5m	40	5.384169	101.053194	JKR Daerah Hulu Perak
21	New Pole 7.5m	40	5.384373	101.053494	JKR Daerah Hulu Perak
22	New Pole 7.5m	40	5.384568	101.053798	JKR Daerah Hulu Perak
23	New Pole 7.5m	30	5.384734	101.054018	JKR Daerah Hulu Perak
24	New Pole 7.5m	35	5.384904	101.054292	JKR Daerah Hulu Perak
25	New Pole 9m	30	5.385054	101.054514	JKR Daerah Hulu Perak
26	NIL	32	5.38487	101.054741	JKR Daerah Hulu Perak
27	New Pole 9m (FDC AEA7009)	35	5.384794	101.055048	JKR Daerah Hulu Perak
28	New Pole 9m	20	5.385141	101.054672	JKR Daerah Hulu Perak
29	MRSM 4A	22	5.385237	101.054852	JKR Daerah Hulu Perak
30	MRSM 4A/1	40	5.385414	101.055161	JKR Daerah Hulu Perak
31	MRSM 4A/2	25	5.385545	101.055334	JKR Daerah Hulu Perak
32	MRSM 4A/3	33	5.385705	101.055594	JKR Daerah Hulu Perak
33	MRSM 4A/4	28	5.385854	101.055802	JKR Daerah Hulu Perak
34	MRSM 4A/5	34	5.386019	101.05606	JKR Daerah Hulu Perak
35	MRSM 4A/6	36	5.386208	101.056329	JKR Daerah Hulu Perak
36	MRSM 4A/7	34	5.386372	101.05659	JKR Daerah Hulu Perak
37	MRSM 4A/8	31	5.386518	101.056822	JKR Daerah Hulu Perak
38	New Pole 7.5m	33	5.386677	101.057084	JKR Daerah Hulu Perak
39	New Pole 7.5m	40	5.38681	101.057418	JKR Daerah Hulu Perak
40	New Pole 7.5m	40	5.386949	101.057749	JKR Daerah Hulu Perak
41	New Pole 7.5m	40	5.387045	101.058106	JKR Daerah Hulu Perak
42	New Pole 7.5m	40	5.387118	101.058456	JKR Daerah Hulu Perak
43	New Pole 7.5m	40	5.387159	101.058818	JKR Daerah Hulu Perak



PROJEK PENYEDIAAN DAN PENYELENGGARAAN POINT OF PRESENCE (POP) FASA 2: HAB INFRASTRUKTUR GENTIAN OPTIK BERHAMPIRAN DENGAN SEKOLAH, KAWASAN PERINDUSTRIAN, PREMIS KERAJAAN DAN KOMUNITI SEKITARNYA OLEH KEMENTERIAN KOMUNIKASI MALAYSIA - ZON UTARA (KKMM.400-11/17/132(1))



No.	Pole ID	Distance (m)	Latitude	Longitude	Local Authority
44	New Pole 7.5m	40	5.387167	101.059187	JKR Daerah Hulu Perak
45	New Pole 7.5m	40	5.387147	101.059549	JKR Daerah Hulu Perak
46	New Pole 7.5m	35	5.387101	101.059866	JKR Daerah Hulu Perak
47	New Pole 7.5m	40	5.386993	101.060206	JKR Daerah Hulu Perak
48	New Pole 7.5m	40	5.386854	101.060541	JKR Daerah Hulu Perak
49	New Pole 7.5m	40	5.386724	101.060888	JKR Daerah Hulu Perak
50	New Pole 7.5m	40	5.38658	101.061227	JKR Daerah Hulu Perak
51	New Pole 7.5m	40	5.386454	101.061561	JKR Daerah Hulu Perak
52	New Pole 7.5m	40	5.386293	101.061893	JKR Daerah Hulu Perak
53	New Pole 7.5m	40	5.386155	101.062223	JKR Daerah Hulu Perak
54	New Pole 7.5m	40	5.386012	101.062554	JKR Daerah Hulu Perak
55	New Pole 7.5m	43	5.385858	101.062921	JKR Daerah Hulu Perak