

TECHNICAL PROPOSAL

POP2 ABC2134 SEKOLAH JENIS KEBANGSAAN CINA KAMPUNG BALI (D-SIDE)

Company Name	:	SEGALA DELIMA (M) SDN BHD
Company Address	:	No. 8, Jalan Ampang Baru 6B, Pusat Perdagangan Baru, 31350 Ipoh, Perak
Prepared By	:	Nasrohaizan Bin Mustaffa
Date	:	27/11/2024



Point A



Point B

Starting Point

Site / Boundary Name	:	Sekolah Jenis Kebangsaan Cina Kampung Bali
District	:	Kampung Bali
Postcode	:	Tanjung Tualang
State	:	31750
GPS Coordinate	:	Perak
LRD	:	4.393171, 101.005407
		A

End Point

Site / Boundary Name	:	Medan Bali Emas
Address	:	Hala Bali 32, Medan Bali Emas
District	:	Tanjung Tualang
Postcode	:	31750
State	:	Perak
GPS Coordinate	:	4.404189, 100.989712
LRD	:	B

1.0 WORK SUMMARY

NO	PROPOSED DISTANCE AND METHOD	UNIT	QUANTITY
1	Horizontal Directional Drilling (HDD)	m	0
2	Carriage Way Open Trench(CW)	m	0
3	Grass Verge Open Trenching (GV)	m	0
4	Micro Trenching (MT)	m	0
Total			0

NO	OTHER INFORMATION	UNIT	QUANTITY
1	Installation of Short Span ADSS Fiber Cables	m	4220
2	Install New Pole	ea	171
3	Install New JRC7 Manhole	ea	0
4	Install GI Riser 100mm	ea	0
5	Install Fiber Distribution Point and Closure (Splicing, Termination and Testing)	ea	22
6	Estimated Time Required for Completion	days	30

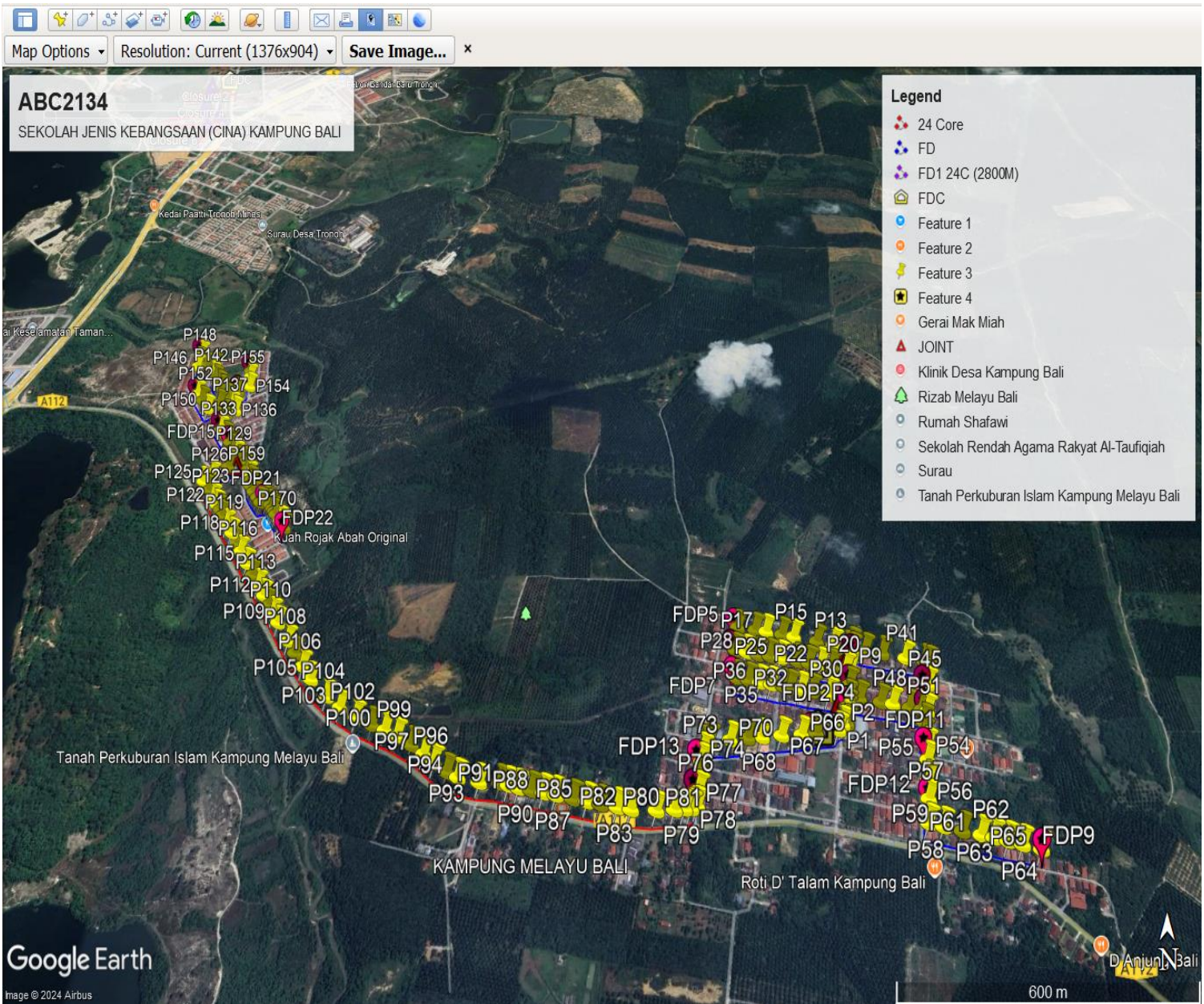
2.0 LOCAL AUTHORITY SUMMARY

Daerah Batu Gajah

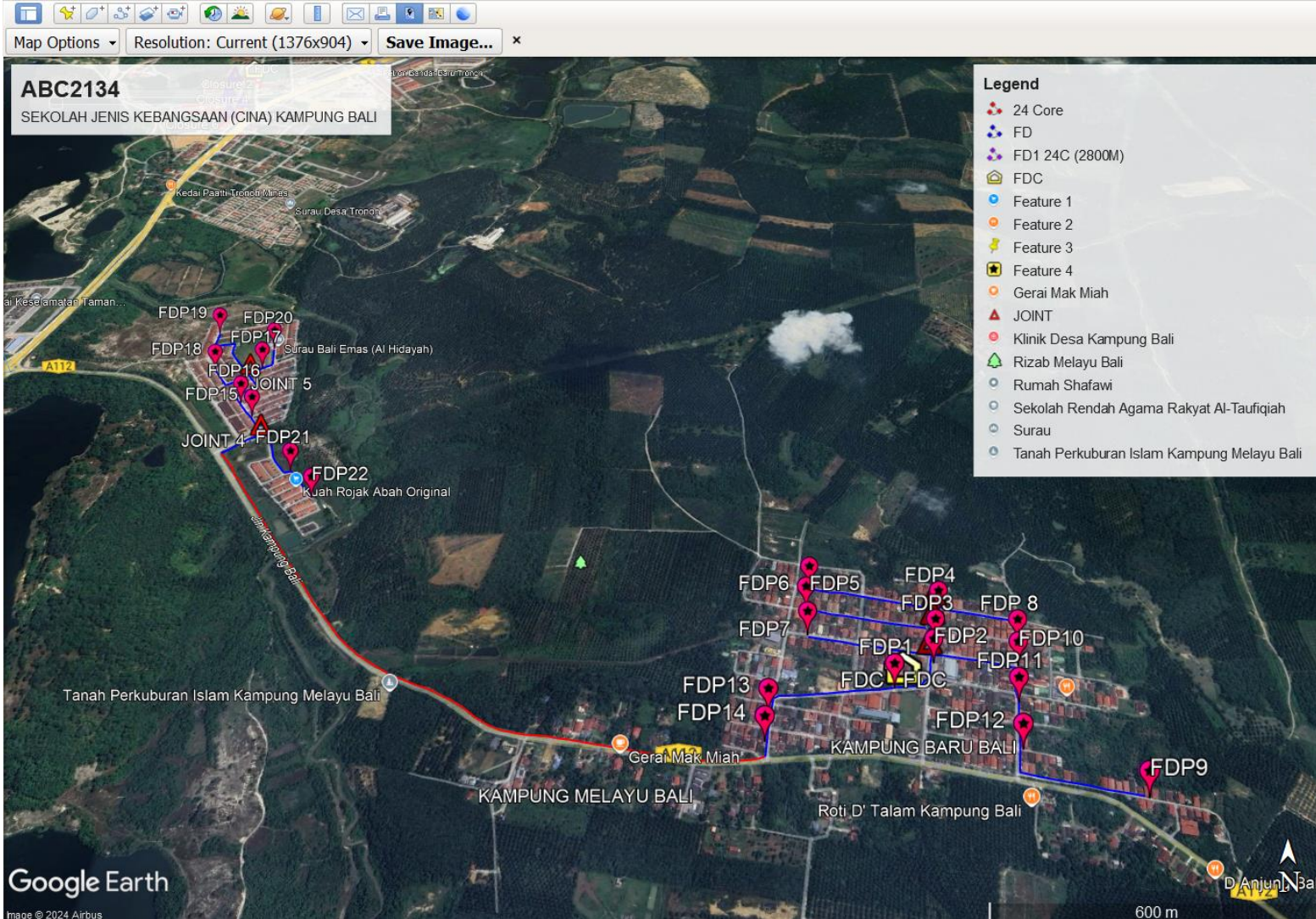
NO	ITEMS	Owner	Quantity	Distance (m)
1	HDD	JKR	-	-
		Majlis	-	-
		Estate / Private Land	-	-
2	New Pole	JKR	49	1720
		Majlis	122	2500
		Estate / Private Land	-	-
Total Distance (m)				4220

3.0 SITE PLAN (KMZ)

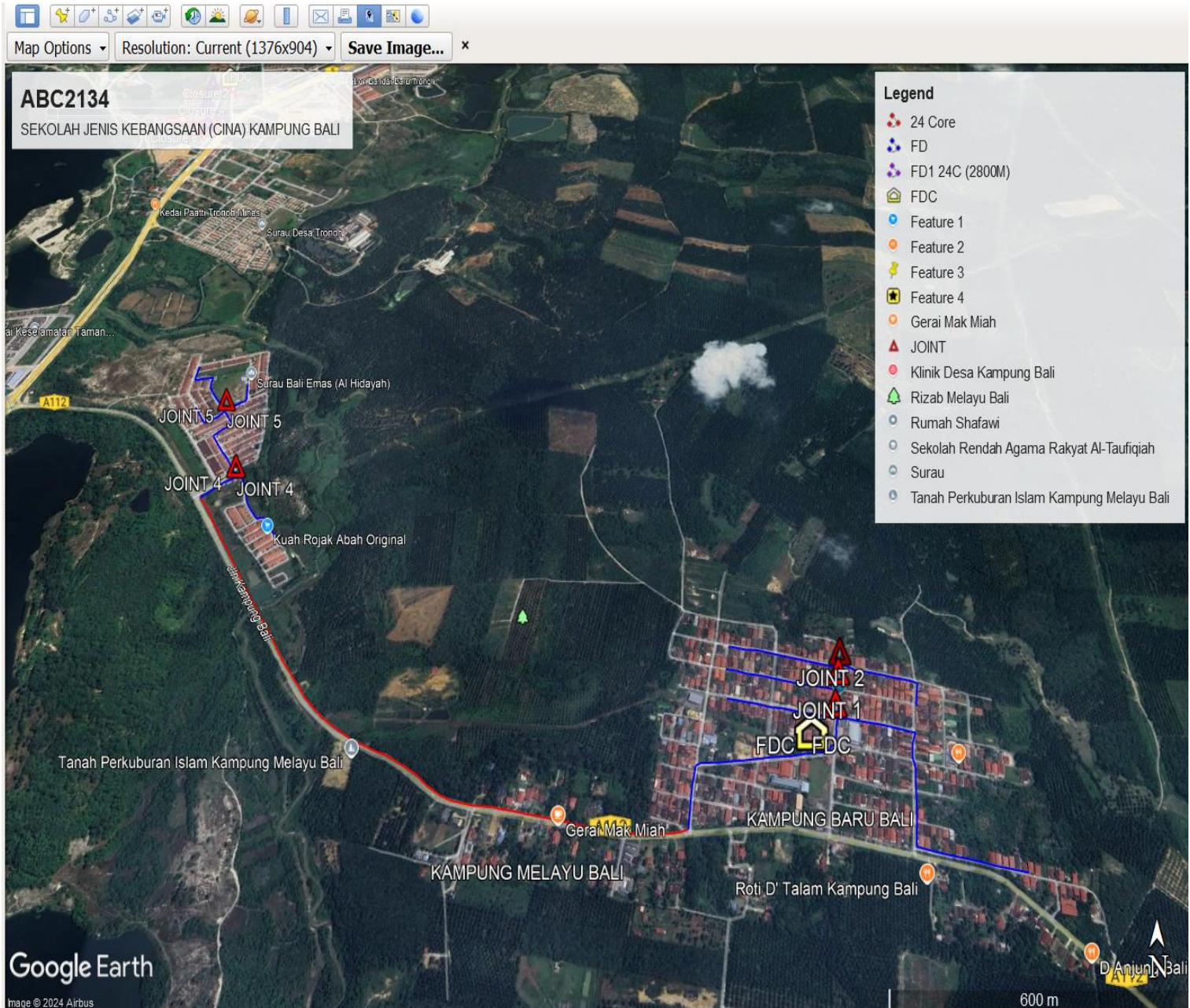
3.1 Overview Site Area (Propose New Pole)



3.2 Proposed FDP and Closure



3.3 Site Plan - KMZ Routing (All Local Authority)



Red Colour - JKR Road
Blue Colour - Majlis Road

3.0 PROPOSED NEW MANHOLE

Proposed New Manhole Coordinate					
No.	Manhole Number	Distance (m)	Latitude	Longitude	Local Authority
1	MH01	-	-	-	-
2	MH02	-	-	-	-

4.0 PROPOSED NEW POLE

Proposed New Pole Coordinate					
No.	Pole Number	Distance (m)	Latitude	Longitude	Local Authority
1	T001	38.93	4.393236	101.006008	Majlis Daerah Batu Gajah
2	T002	17.67	4.393350	101.006117	Majlis Daerah Batu Gajah
3	T003	10.28	4.393367	101.006200	Majlis Daerah Batu Gajah
4	T004	10.65	4.393478	101.006211	Majlis Daerah Batu Gajah
5	T005	16.48	4.393611	101.006242	Majlis Daerah Batu Gajah
6	T006	15.83	4.393733	101.006275	Majlis Daerah Batu Gajah
7	T007	22.85	4.393925	101.006325	Majlis Daerah Batu Gajah
8	T008	32.42	4.394203	101.006392	Majlis Daerah Batu Gajah
9	T009	44.05	4.394589	101.006490	Majlis Daerah Batu Gajah
10	T010	48.09	4.395002	101.006588	Majlis Daerah Batu Gajah
11	T011	12.92	4.395131	101.006594	Majlis Daerah Batu Gajah
12	T012	17.33	4.395047	101.006483	Majlis Daerah Batu Gajah
13	T013	34.18	4.395122	101.006192	Majlis Daerah Batu Gajah
14	T014	41.87	4.395208	101.005836	Majlis Daerah Batu Gajah
15	T015	59.60	4.395328	101.005344	Majlis Daerah Batu Gajah
16	T016	29.36	4.395383	101.005086	Majlis Daerah Batu Gajah
17	T017	41.32	4.395458	101.004744	Majlis Daerah Batu Gajah
18	T018	27.06	4.395503	101.004506	Majlis Daerah Batu Gajah
19	T019	44.78	4.395583	101.004125	Majlis Daerah Batu Gajah
20	T020	37.51	4.394556	101.006378	Majlis Daerah Batu Gajah
21	T021	28.46	4.394608	101.006078	Majlis Daerah Batu Gajah
22	T022	29.66	4.394656	101.005842	Majlis Daerah Batu Gajah
23	T023	27.98	4.394700	101.005589	Majlis Daerah Batu Gajah
24	T024	39.60	4.394753	101.005344	Majlis Daerah Batu Gajah
25	T025	26.22	4.394831	101.004994	Majlis Daerah Batu Gajah
26	T026	29.43	4.394875	101.004764	Majlis Daerah Batu Gajah
27	T027	27.40	4.394919	101.004506	Majlis Daerah Batu Gajah
28	T028	28.95	4.394986	101.004258	Majlis Daerah Batu Gajah
29	T029	43.72	4.395039	101.004025	Majlis Daerah Batu Gajah
30	T030	25.81	4.394003	101.005925	Majlis Daerah Batu Gajah
31	T031	27.59	4.394072	101.005572	Majlis Daerah Batu Gajah
32	T032	18.07	4.394119	101.005347	Majlis Daerah Batu Gajah

Proposed New Pole Coordinate

No.	Pole Number	Distance (m)	Latitude	Longitude	Local Authority
33	T033	29.81	4.394164	101.005117	Majlis Daerah Batu Gajah
34	T034	29.02	4.394194	101.004981	Majlis Daerah Batu Gajah
35	T035	27.65	4.394245	101.004727	Majlis Daerah Batu Gajah
36	T036	31.33	4.394292	101.004483	Majlis Daerah Batu Gajah
37	T037	28.21	4.394350	101.004247	Majlis Daerah Batu Gajah
38	T038	28.09	4.394406	101.004000	Majlis Daerah Batu Gajah
39	T039	41.05	4.394978	101.006861	Majlis Daerah Batu Gajah
40	T040	54.88	4.394897	101.007222	Majlis Daerah Batu Gajah
41	T041	45.74	4.394783	101.007700	Majlis Daerah Batu Gajah
42	T042	11.74	4.394706	101.008100	Majlis Daerah Batu Gajah
43	T043	35.53	4.394669	101.008186	Majlis Daerah Batu Gajah
44	T044	21.09	4.394364	101.008103	Majlis Daerah Batu Gajah
45	T045	50.11	4.394189	101.008064	Majlis Daerah Batu Gajah
46	T046	29.05	4.393903	101.006558	Majlis Daerah Batu Gajah
47	T047	40.48	4.393814	101.006989	Majlis Daerah Batu Gajah
48	T048	27.11	4.393767	101.007233	Majlis Daerah Batu Gajah
49	T049	14.27	4.393689	101.007575	Majlis Daerah Batu Gajah
50	T050	27.73	4.393644	101.007814	Majlis Daerah Batu Gajah
51	T051	13.91	4.393608	101.007928	Majlis Daerah Batu Gajah
52	T052	26.54	4.393389	101.007811	Majlis Daerah Batu Gajah
53	T053	30.23	4.393117	101.007756	Majlis Daerah Batu Gajah
54	T054	24.50	4.392903	101.007781	Majlis Daerah Batu Gajah
55	T055	30.35	4.392625	101.007733	Majlis Daerah Batu Gajah
56	T056	46.92	4.392211	101.007653	Majlis Daerah Batu Gajah
57	T057	44.33	4.391839	101.007581	Majlis Daerah Batu Gajah
58	T058	56.63	4.391369	101.007469	Majlis Daerah Batu Gajah
59	T059	33.65	4.391307	101.007745	Majlis Daerah Batu Gajah
60	T060	41.51	4.391229	101.008095	Majlis Daerah Batu Gajah
61	T061	40.77	4.391152	101.008440	Majlis Daerah Batu Gajah
62	T062	26.77	4.391103	101.008675	Majlis Daerah Batu Gajah
63	T063	30.11	4.391044	101.008931	Majlis Daerah Batu Gajah
64	T064	30.56	4.390981	101.009194	Majlis Daerah Batu Gajah
65	T065	39.57	4.390903	101.009542	Majlis Daerah Batu Gajah
66	T066	34.21	4.393142	101.005231	Majlis Daerah Batu Gajah
67	T067	47.36	4.393125	101.004808	Majlis Daerah Batu Gajah
68	T068	46.23	4.393089	101.004400	Majlis Daerah Batu Gajah
69	T069	33.59	4.393061	101.004100	Majlis Daerah Batu Gajah
70	T070	40.92	4.393022	101.003736	Majlis Daerah Batu Gajah
71	T071	47.82	4.393003	101.003308	Majlis Daerah Batu Gajah
72	T072	15.82	4.392922	101.003189	Majlis Daerah Batu Gajah
73	T073	18.12	4.392769	101.003156	Majlis Daerah Batu Gajah
74	T074	24.18	4.392544	101.003108	Majlis Daerah Batu Gajah

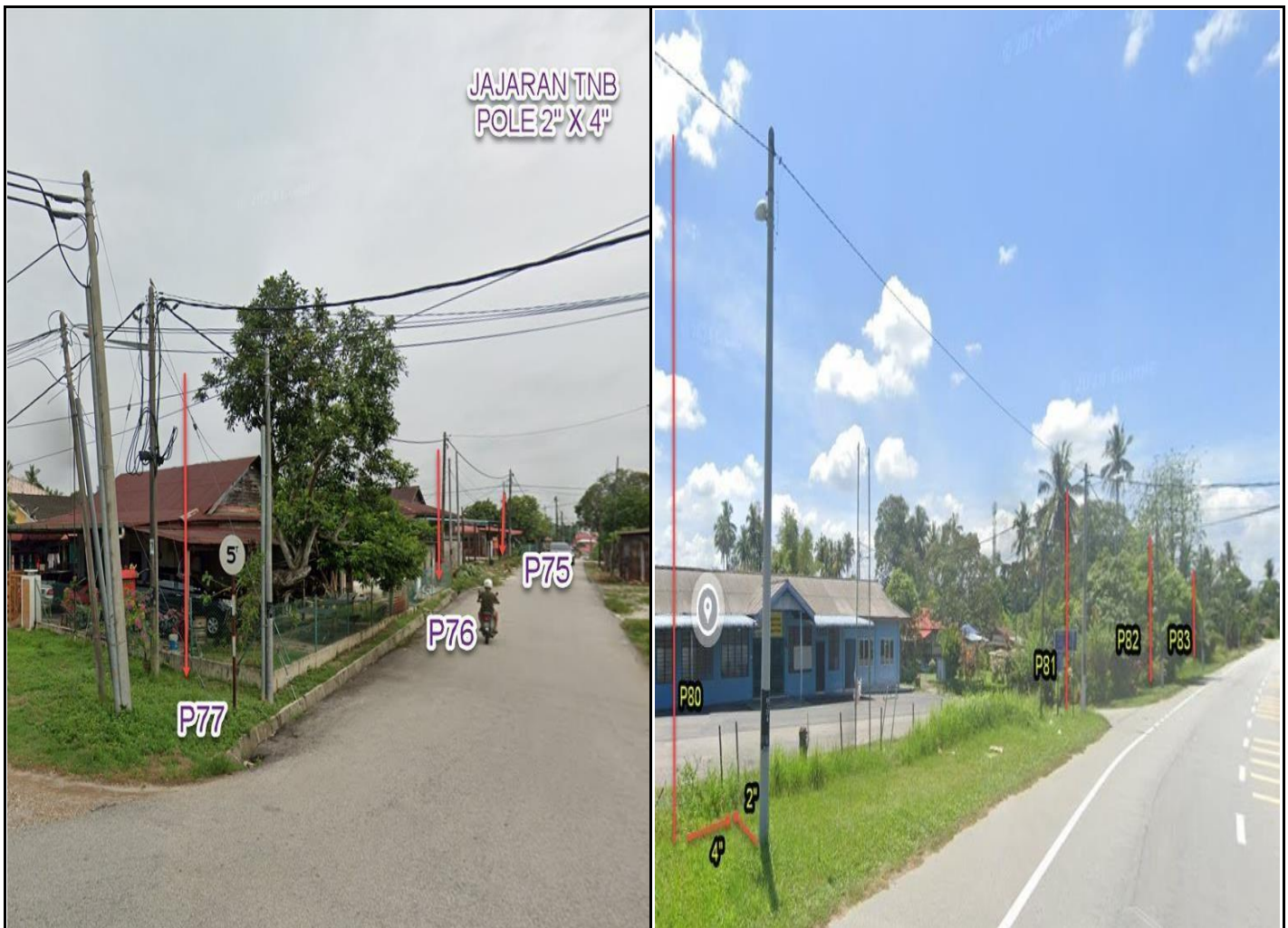
No.	Pole Number	Distance (m)	Latitude	Longitude	Local Authority
75	T075	41.10	4.392225	101.003042	Majlis Daerah Batu Gajah
76	T076	29.64	4.391969	101.003011	Majlis Daerah Batu Gajah
77	T077	33.37	4.391675	101.002961	Majlis Daerah Batu Gajah
78	T078	17.49	4.391626	101.002838	JKR Kinta
79	T079	27.45	4.391619	101.002711	JKR Kinta
80	T080	22.91	4.391601	101.002511	JKR Kinta
81	T081	42.03	4.391591	101.002154	JKR Kinta
82	T082	58.42	4.391617	101.001655	JKR Kinta
83	T083	31.17	4.391665	101.001388	JKR Kinta
84	T084	33.56	4.391724	101.001058	JKR Kinta
85	T085	32.38	4.391770	101.000789	JKR Kinta
86	T086	32.78	4.391824	101.000505	JKR Kinta
87	T087	38.67	4.391896	101.000167	JKR Kinta
88	T088	27.81	4.391941	100.999914	JKR Kinta
89	T089	26.24	4.391986	100.999677	JKR Kinta
90	T090	28.13	4.392037	100.999416	JKR Kinta
91	T091	44.84	4.392089	100.999210	JKR Kinta
92	T092	17.50	4.392128	100.999036	JKR Kinta
93	T093	47.67	4.392164	100.998614	JKR Kinta
94	T094	50.22	4.392263	100.998174	JKR Kinta
95	T095	29.02	4.392369	100.997942	JKR Kinta
96	T096	36.81	4.392556	100.997664	JKR Kinta
97	T097	30.75	4.392706	100.997442	JKR Kinta
98	T098	36.87	4.392878	100.997167	JKR Kinta
99	T099	41.76	4.393078	100.996847	JKR Kinta
100	T100	38.29	4.393261	100.996556	JKR Kinta
101	T101	36.73	4.393397	100.996253	JKR Kinta
102	T102	43.58	4.393572	100.995889	JKR Kinta
103	T103	49.05	4.393797	100.995511	JKR Kinta
104	T104	45.16	4.394033	100.995181	JKR Kinta
105	T105	62.90	4.394425	100.994767	JKR Kinta
106	T106	40.88	4.394722	100.994531	JKR Kinta
107	T107	44.58	4.395033	100.994294	JKR Kinta
108	T108	39.38	4.395325	100.994083	JKR Kinta
109	T109	63.03	4.395781	100.993758	JKR Kinta
110	T110	35.12	4.396019	100.993593	JKR Kinta
111	T111	29.55	4.396233	100.993456	JKR Kinta
112	T112	33.71	4.396478	100.993269	JKR Kinta
113	T113	34.68	4.396747	100.993089	JKR Kinta
114	T114	37.65	4.397014	100.992881	JKR Kinta
115	T115	41.22	4.397322	100.992678	JKR Kinta
116	T116	46.76	4.397669	100.992444	JKR Kinta
117	T117	31.03	4.397903	100.992286	JKR Kinta

No.	Pole Number	Distance (m)	Latitude	Longitude	Local Authority
118	T118	38.30	4.398186	100.992097	JKR Kinta
119	T119	33.02	4.398431	100.991922	JKR Kinta
120	T120	34.45	4.398686	100.991739	JKR Kinta
121	T121	22.53	4.398867	100.991642	JKR Kinta
122	T122	20.23	4.399008	100.991519	JKR Kinta
123	T123	28.61	4.399219	100.991381	JKR Kinta
124	T124	33.03	4.399453	100.991208	JKR Kinta
125	T125	37.33	4.399722	100.990997	JKR Kinta
126	T126	27.33	4.399900	100.991178	Majlis Daerah Batu Gajah
127	T127	47.39	4.400183	100.991514	Majlis Daerah Batu Gajah
128	T128	31.97	4.400361	100.991756	Majlis Daerah Batu Gajah
129	T129	27.02	4.400570	100.991625	Majlis Daerah Batu Gajah
130	T130	24.85	4.400753	100.991503	Majlis Daerah Batu Gajah
131	T131	29.26	4.400967	100.991356	Majlis Daerah Batu Gajah
132	T132	29.04	4.401175	100.991194	Majlis Daerah Batu Gajah
133	T133	30.79	4.401403	100.991017	Majlis Daerah Batu Gajah
134	T134	37.79	4.401692	100.990808	Majlis Daerah Batu Gajah
135	T135	39.65	4.401928	100.991036	Majlis Daerah Batu Gajah
136	T136	26.65	4.402061	100.991228	Majlis Daerah Batu Gajah
137	T137	25.82	4.402258	100.991097	Majlis Daerah Batu Gajah
138	T138	37.90	4.402531	100.990900	Majlis Daerah Batu Gajah
139	T139	31.37	4.402831	100.990681	Majlis Daerah Batu Gajah
140	T140	38.31	4.403008	100.990553	Majlis Daerah Batu Gajah
141	T141	40.92	4.403211	100.990403	Majlis Daerah Batu Gajah
142	T142	35.45	4.403369	100.990294	Majlis Daerah Batu Gajah
143	T143	35.87	4.403531	100.990278	Majlis Daerah Batu Gajah
144	T144	42.87	4.403742	100.990256	Majlis Daerah Batu Gajah
145	T145	29.04	4.403719	100.990003	Majlis Daerah Batu Gajah
146	T146	26.94	4.403681	100.989764	Majlis Daerah Batu Gajah
147	T147	26.35	4.403914	100.989761	Majlis Daerah Batu Gajah
148	T148	29.70	4.404172	100.989758	Majlis Daerah Batu Gajah
149	T149	37.81	4.402311	100.990739	Majlis Daerah Batu Gajah
150	T150	40.60	4.402125	100.990461	Majlis Daerah Batu Gajah
151	T151	35.30	4.402411	100.990247	Majlis Daerah Batu Gajah
152	T152	36.53	4.402664	100.990061	Majlis Daerah Batu Gajah
153	T153	42.64	4.402739	100.991150	Majlis Daerah Batu Gajah
154	T154	24.80	4.402928	100.991406	Majlis Daerah Batu Gajah
155	T155	31.93	4.403297	100.991333	Majlis Daerah Batu Gajah
156	T156	20.97	4.403508	100.991283	Majlis Daerah Batu Gajah
157	T157	21.16	4.400344	100.991911	Majlis Daerah Batu Gajah
158	T158	22.63	4.400100	100.992036	Majlis Daerah Batu Gajah
159	T159	24.91	4.399925	100.992108	Majlis Daerah Batu Gajah
160	T160	27.06	4.399753	100.992175	Majlis Daerah Batu Gajah
161	T161	21.15	4.399592	100.992214	Majlis Daerah Batu Gajah

No.	Pole Number	Distance (m)	Latitude	Longitude	Local Authority
162	T162	18.59	4.399075	100.992586	Majlis Daerah Batu Gajah
163	T163	17.27	4.399407	100.992335	Majlis Daerah Batu Gajah
164	T164	16.57	4.399228	100.992478	Majlis Daerah Batu Gajah
165	T165	18.63	4.399111	100.992747	Majlis Daerah Batu Gajah
166	T166	17.74	4.399006	100.992855	Majlis Daerah Batu Gajah
167	T167	16.40	4.398887	100.992932	Majlis Daerah Batu Gajah
168	T168	11.92	4.398806	100.992994	Majlis Daerah Batu Gajah
169	T169	12.14	4.398719	100.993050	Majlis Daerah Batu Gajah
170	T170	25.61	4.398536	100.993194	Majlis Daerah Batu Gajah
171	T171	27.15	4.398342	100.993342	Majlis Daerah Batu Gajah

5.0 SITE PHOTOS - PROPOSED HDD AND NEW MANHOLE (N/A)

6.0 SITE PHOTOS - PROPOSED NEW POLE







NO	LOCAL COUNCIL / AUTHORITY	REMARK
1	Majlis Daerah Batu Gajah	2500m
2	JKR Daerah Kinta	1720m



