

BUTIRAN JALAN TERLIBAT

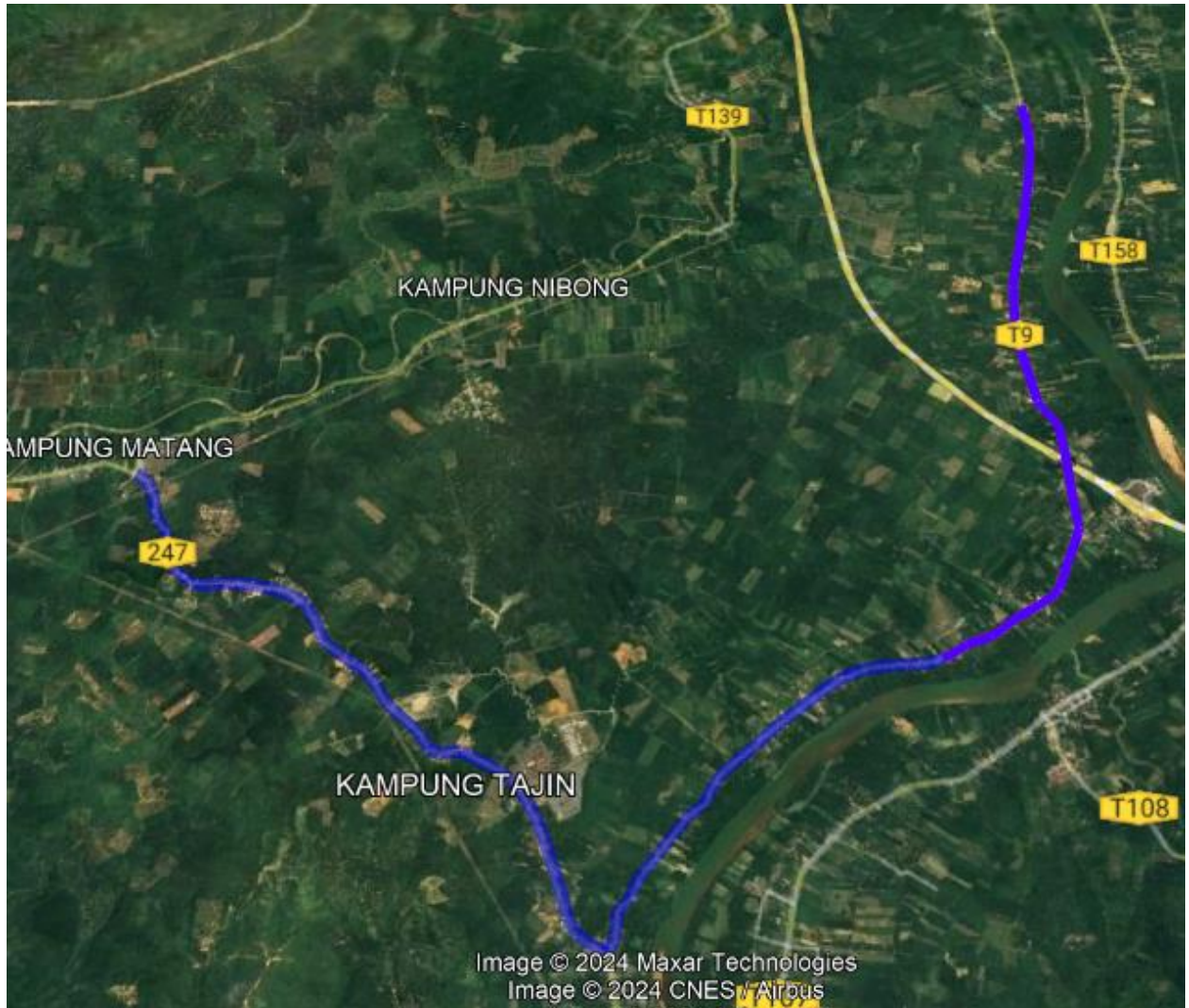
A). Maklumat Permohonan Asal:

2.1	NAMA JALAN	DAERAH	KAEDAH KERJA	KOORDINAT MULA	KOORDINAT AKHIR	JARAK (METER)
A	JALAN KUALA BERANG	HULU TERENGGANU	Plinth	5.131747, 103.029775		1 X 1 Meter
A	JALAN KUALA BERANG	HULU TERENGGANU	Kabinet	5.131747, 103.029775		1 X 1 Meter
A1	JALAN KUALA BERANG	HULU TERENGGANU	Aerial Fiber Routing Backhaul (Anggaran)	5.131747, 103.029775	5.183323 103.036075	6272 Meter (Anggaran)
A2	JALAN KUALA BERANG	HULU TERENGGANU	Aerial Fiber Routing GPON (Anggaran)	5.131747 103.029775	5.129022 103.024796	644 Meter (Anggaran)
A3	BAWAH LEBUHRAYA LPT2	HULU TERENGGANU	Open Cut (Anggaran)	5.145641° 103.035859°	5.146271° 103.035822°	100 Meter (Anggaran)
JUMLAH JARAK (PERMOHONAN TERDAHULU (TELAH TERIMA KELULUSAN PERMIT))						JUMLAH 7016 METER

B). Maklumat Permohonan Baharu - Penambahan Jarak:

B1	JALAN KUALA BERANG	HULU TERENGGANU	Aerial Fiber Routing Backhaul (Anggaran)	5.183323 103.036075	5.144787 102.963062	10300 Meter (Anggaran)
JUMLAH JARAK PERMOHONAN PENAMBAHAN JARAK						ANGGARAN JUMLAH 10,300 METER

CADANGAN TEKNIKAL UNTUK SEKOLAH KEBANGSAAN BINJAI KERTAS



MAKLUMAT CADANGAN TEKNIKAL

Nama Site:	Sekolah Kebangsaan Binjai Kertas
Site ID:	TBA5043
Lokasi PoP Kabinet:	Jalan Kuala Berang
GPS Koordinat:	5.131747, 103.029775
Lokasi Laluan Fiber	Jalan Kuala Berang
GPS Koordinat Backhaul: (Titik Mula-Anggaran)	5.183323 103.036075
GPS Koordinat Backhaul: (Titik Akhir-Anggaran)	5.144787 102.963062
Tarikh:	21/09/2024

Kandungan:

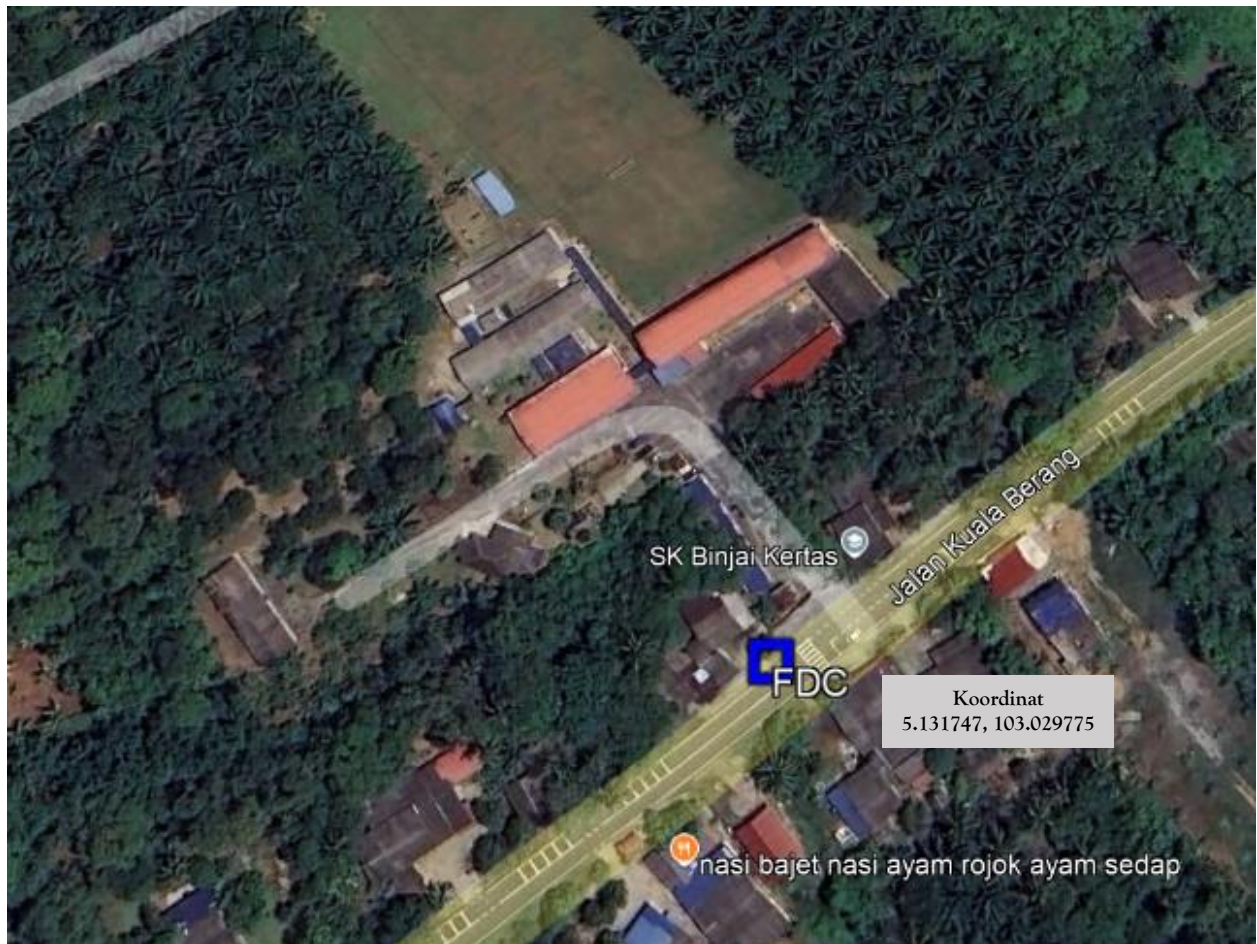
1. Ringkasan Pelaksanaan
2. Peta Penandaan Lokasi (Plinth Kabinet)
3. Gambar Lokasi (*Plinth* Kabinet)
4. Cadangan Laluan Kabel Fiber Pole
5. Cadangan Jadual & Skop Kerja Pelaksanaan PoP *Plinth* Kabinet
6. Cadangan Jadual & Skop Kerja Pelaksanaan Fiber

1. RINGKASAN PELAKSANAAN KESELURUHAN

Cadangan Pelaksanaan Termasuk Permohonan Baharu Penambahan Jarak dan Pengurangan Jarak

Bil	Perkara	Kuantiti
1	PoP <i>Plinth</i> Kabinet Satu (1) unit	1
2	Jumlah Cadangan Fiber Pole 500 poles	500
3	<u>Permohonan Asal</u> - Jumlah Keseluruhan Jarak Fiber Pole (Anggaran) A). Backhaul (Penggalur Jaringan - 6272 Meter A). GPON - 644 Meter A). Open Cut - 100 Meter	7016 Meter
4	<u>Permohonan Baharu</u> Penambahan Jarak Fiber (Anggaran) B). Penyambungan Fiber Penggalur Jaringan (Trunk) - 10,300 Meter	10,300 Meter
	JUMLAH KESELURUHAN PERMOHONAN JARAK (BIL. 3 & 4)	17,316 Meter

2. PETA PENANDAAN LOKASI *PLINTH* KABINET (PoP) - LALUAN ASAL



 SEKOLAH KEBANGSAAN BINJAI KERTAS (TBA5043)

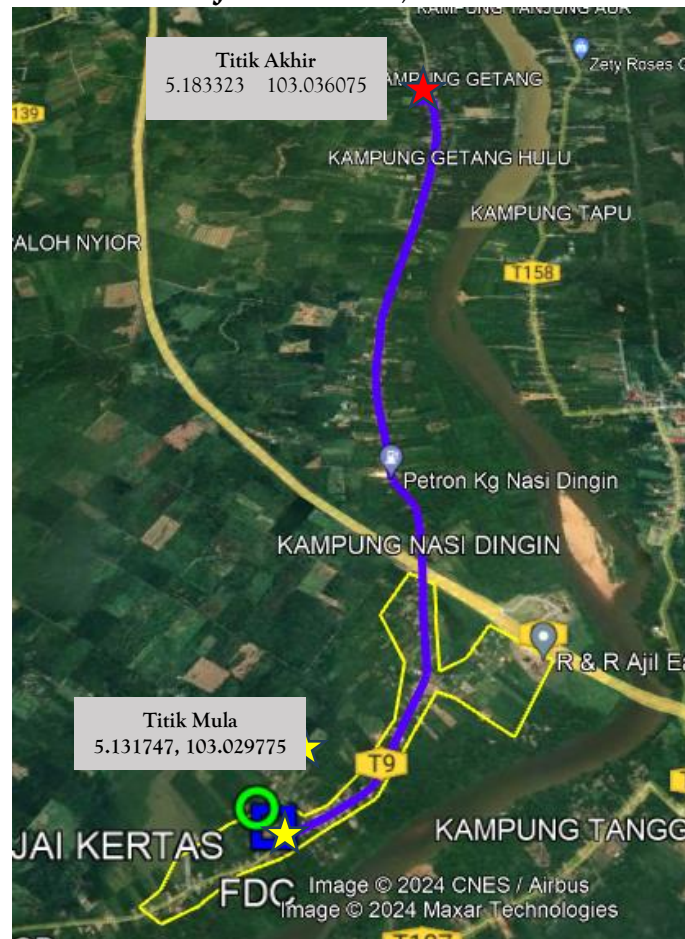
 POP

3. GAMBAR LOKASI *PLINTH* KABINET (PoP)



4. CADANGAN LALUAN KABEL FIBER POLE (ANGGARAN)

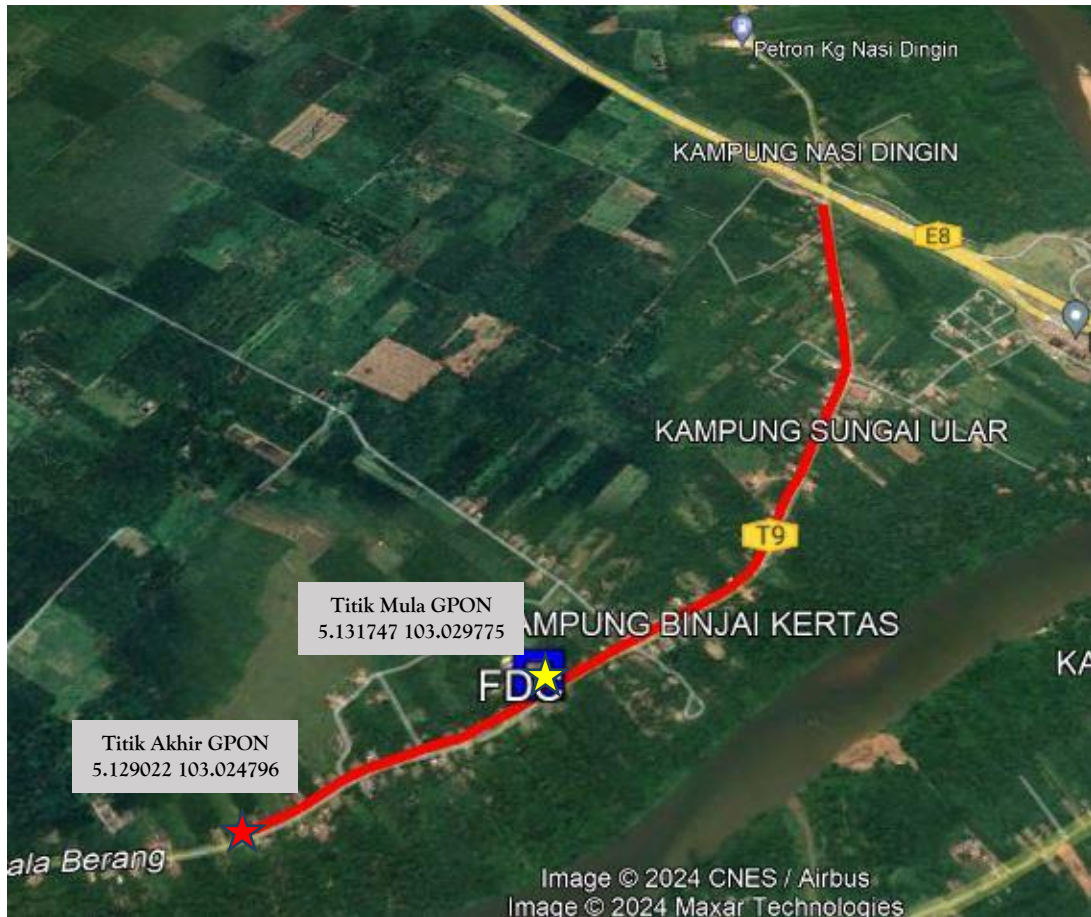
BACKHAUL (PENGGALUR JARINGAN)



- Kawasan Sempadan Fiber Servis
- Laluan Kabel Fiber (Main GPON)
- Laluan Kabel Fiber (Backhaul)
- Laluan Kabel Fiber (Backhaul)

- Sekolah
- POP
- Titik Mula Fiber
- Titik Akhir Fiber

GPON-LALUAN ASAL



- Kawasan Sempadan Fiber Servis
- Laluan Railway
- Laluan Kabel Fiber (Main GPON)
- Laluan Kabel Fiber (Backhaul)
- Sekolah
- POP
- Titik Mula Fiber
- Titik Akhir Fiber

PENYAMBUNGAN LALUAN FIBER (PENGGALUR JARINGAN-TRUNK)



- Kawasan Sempadan Fiber Servis
- Laluan Kabel Fiber (Main GPON)
- Laluan Kabel Fiber (Backhaul)
- Laluan Kabel Fiber (Backhaul)
- Sekolah
- POP
- ★ Titik Mula Fiber
- ★ Titik Akhir Fiber

5. CADANGAN JADUAL & SKOP KERJA AWAL PELAKSANAAN PoP *PLINTH* KABINET

Bil	Perkara	Hari	1	2	3	4	5	6	7	8	9	10	11	12	13	14
1	<u>Kerja Civil, Teknikal dan, Elektrikal</u>															
1.1	Persiapan di Tapak	1														
1.2	Kerja Pemasangan <i>Plinth</i> PoP	1														
1.3	Kerja Pemasangan Kabinet, FDC & rectifier	1														

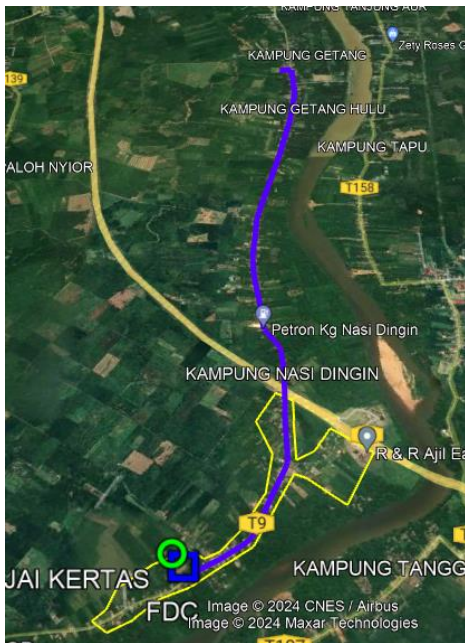
6. CADANGAN JADUAL & SKOP KERJA PELAKSANAAN FIBER

Bil	Perkara	Bulan /Minggu												
		Nov 2024			Dis 2024			Jan 2025						
		Minggu 3-4			Minggu 1-4			Minggu 1-2		Minggu 3-4				
1	Persiapan di Tapak	■												
2	Kerja Pengesahan Kabel	■												
3	Kerja Pengorekan		■	■										
4	Kerja Rentang Kabel				■	■	■							
5	Kerja Menimbus Tanah							■	■					
6	Kerja Penurapan Jalan/Pembersihan Tapak									■	■			
7	<i>Integration, Testing & Commissioning</i>											■	■	■
8	Selesai													■

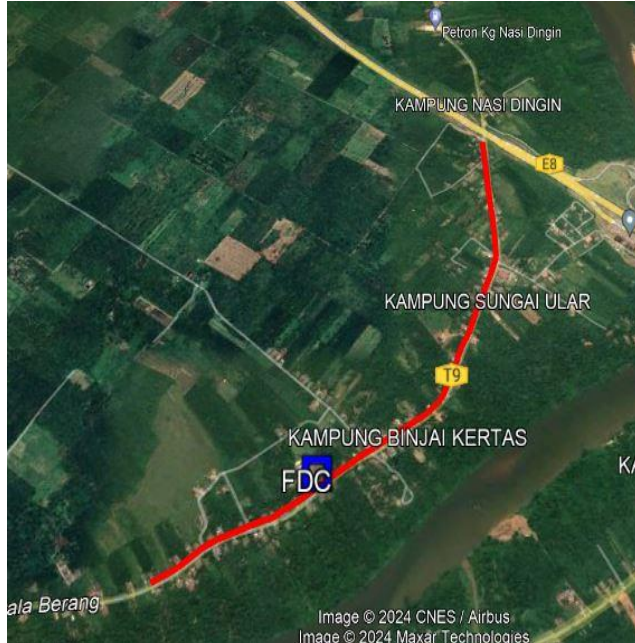
MAKLUMAT LALUAN ASAL FIBER

2.1	NAMA JALAN	DAERAH	KAEDAH KERJA	KOORDINAT MULA	KOORDINAT AKHIR	JARAK (METER)
A	JALAN KUALA BERANG	HULU TERENGGANU	Plinth	5.131747, 103.029775		1 X 1 Meter
A	JALAN KUALA BERANG	HULU TERENGGANU	Kabinet	5.131747, 103.029775		1 X 1 Meter
A1	JALAN KUALA BERANG	HULU TERENGGANU	Aerial Fiber Routing Backhaul (Anggaran)	5.131747, 103.029775	5.183323 103.036075	6272 Meter (Anggaran)
A2	JALAN KUALA BERANG	HULU TERENGGANU	Aerial Fiber Routing GPON (Anggaran)	5.131747 103.029775	5.129022 103.024796	644 Meter (Anggaran)
A3	BAWAH LEBUHRAYA LPT2	HULU TERENGGANU	Open Cut (Anggaran)	5.145641° 103.035859°	5.146271° 103.035822°	100 Meter (Anggaran)
JUMLAH JARAK (PERMOHONAN TERDAHULU (TELAH TERIMA KELULUSAN PERMIT))						JUMLAH <u>7016 METER</u>

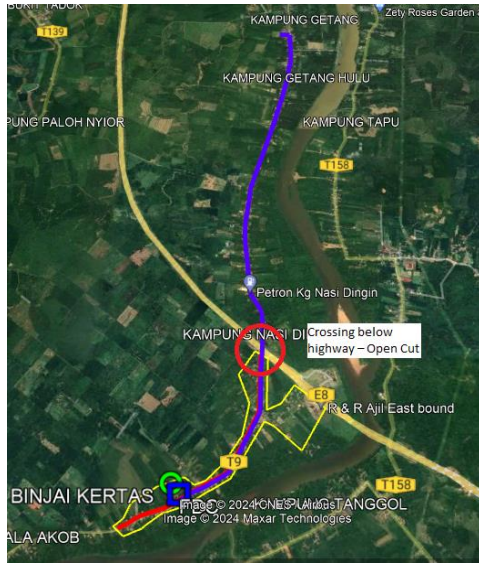
LALUAN ASAL FIBER - BACKHAUL



LALUAN ASAL FIBER - GPON



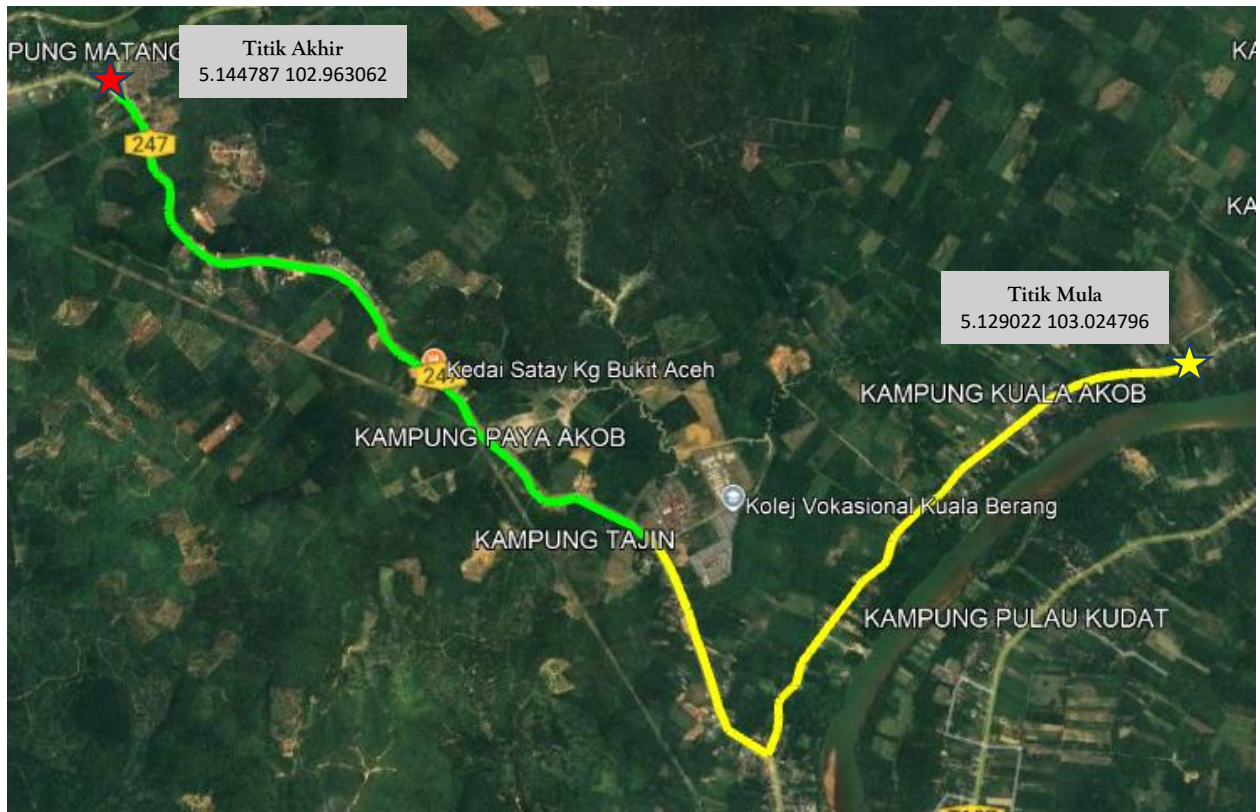
KAEDAH OPEN CUT



Kedah - Open Cut / Lat Long - 5.145825° 103.035925°



PERMOHONAN PENAMBAHAN JARAK FIBER



Laluan kanan - **Kuning** 5430m

Laluan kiri - **Hijau** 4870m

Cadangan Pelaksanaan

Bil	Perkara	Kuantiti
1	Jumlah Cadangan Fiber Pole (Anggaran) 300 poles	300
2	Jumlah Jarak Fiber Pole (Anggaran) Trunk - 10,300 Meter	10,300 Meter

GAMBARAJAH LALUAN



Titik Mula - 5.129022 103.024796
Laluan kanan jalan



Laluan kanan jalan



Laluan kanan jalan



Laluan kanan menyeberang ke laluan kiri - 5.119192° 102.993870°



Laluan kiri jalan, Titik Akhir - 5.144787 102.963062

-Tamat-