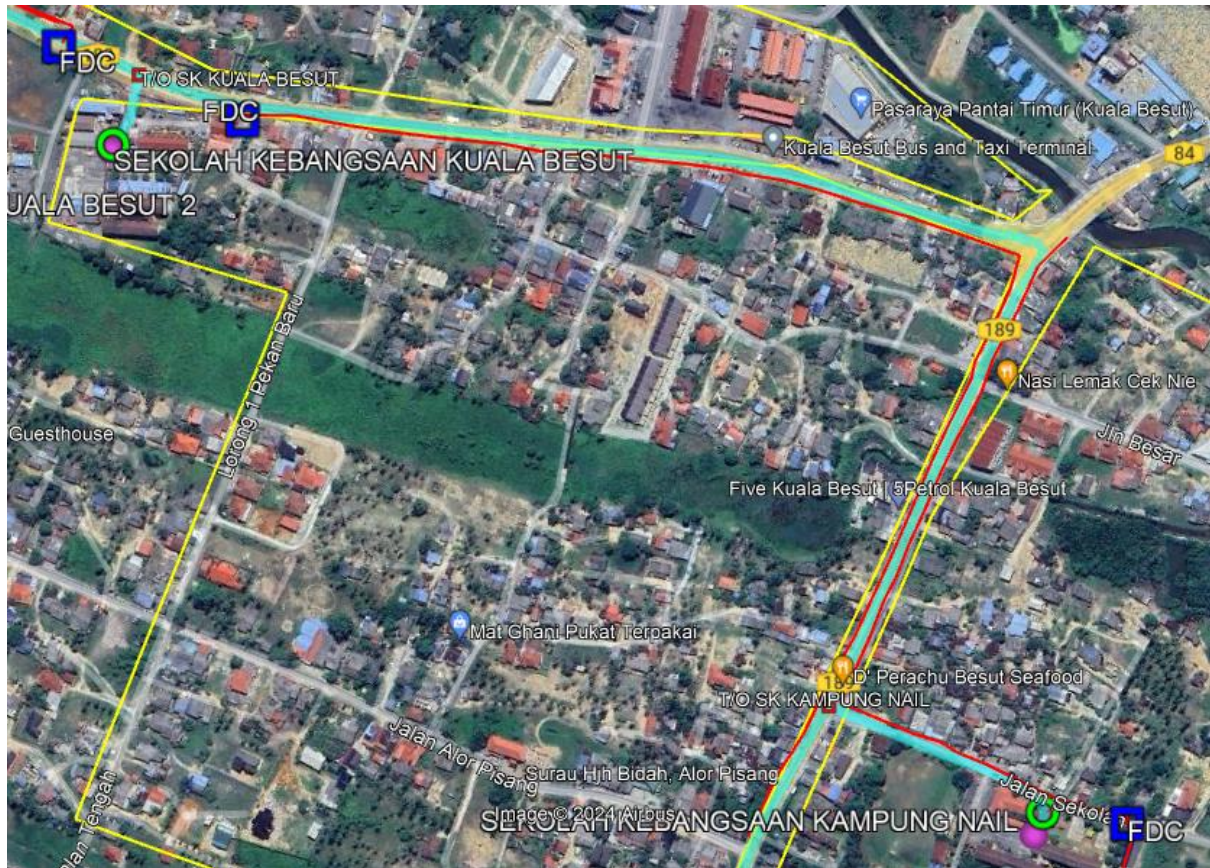


2.0 BUTIRAN JALAN TERLIBAT

2.1	NAMA JALAN	DAERAH	KAEDAH KERJA	KOORDINAT MULA	KOORDINAT AKHIR	JARAK (METER)
	JALAN SEKOLAH	BESUT	Plinth	5.824024 102.554689		1 X 1 Meter
	JALAN SEKOLAH	BESUT	Kabinet	5.824024 102.554689		1 X 1 Meter
	JALAN SEKOLAH, JALAN KUALA BESUT	BESUT	Aerial Fiber Routing Backhaul (Anggaran)	5.824024 102.554689	5.830322 102.547244	1544 Meter (Anggaran)
	JALAN SEKOLAH, JALAN KUALA BESUT	BESUT	Aerial Fiber Routing GPON (Anggaran)	5.824024 102.554689	5.828647, 102.554475	727 Meter (Anggaran)
JUMLAH JARAK PERMOHONAN						2271 Meter

# CADANGAN TEKNIKAL UNTUK

## SEKOLAH KEBANGSAAN KAMPUNG NAIL



## MAKLUMAT CADANGAN TEKNIKAL

Nama Site:	Sekolah Kebangsaan Kampung Nail
Site ID:	TBA0074
Lokasi PoP Kabinet:	Jalan Sekolah
GPS Koordinat:	5.824024, 102.554689
Lokasi Laluan Fiber	Jalan Sekolah, Jalan Kuala Besut
GPS Koordinat Backhaul: (Titik Mula-Anggaran)	5.824024, 102.554689
GPS Koordinat Backhaul: (Titik Akhir-Anggaran)	5.830322, 102.547244
GPS Koordinat GPON: (Titik Mula-Anggaran)	5.824024, 102.554689
GPS Koordinat GPON: (Titik Akhir-Anggaran)	5.828647, 102.554475
Tarikh:	27/02/2024

Kandungan:

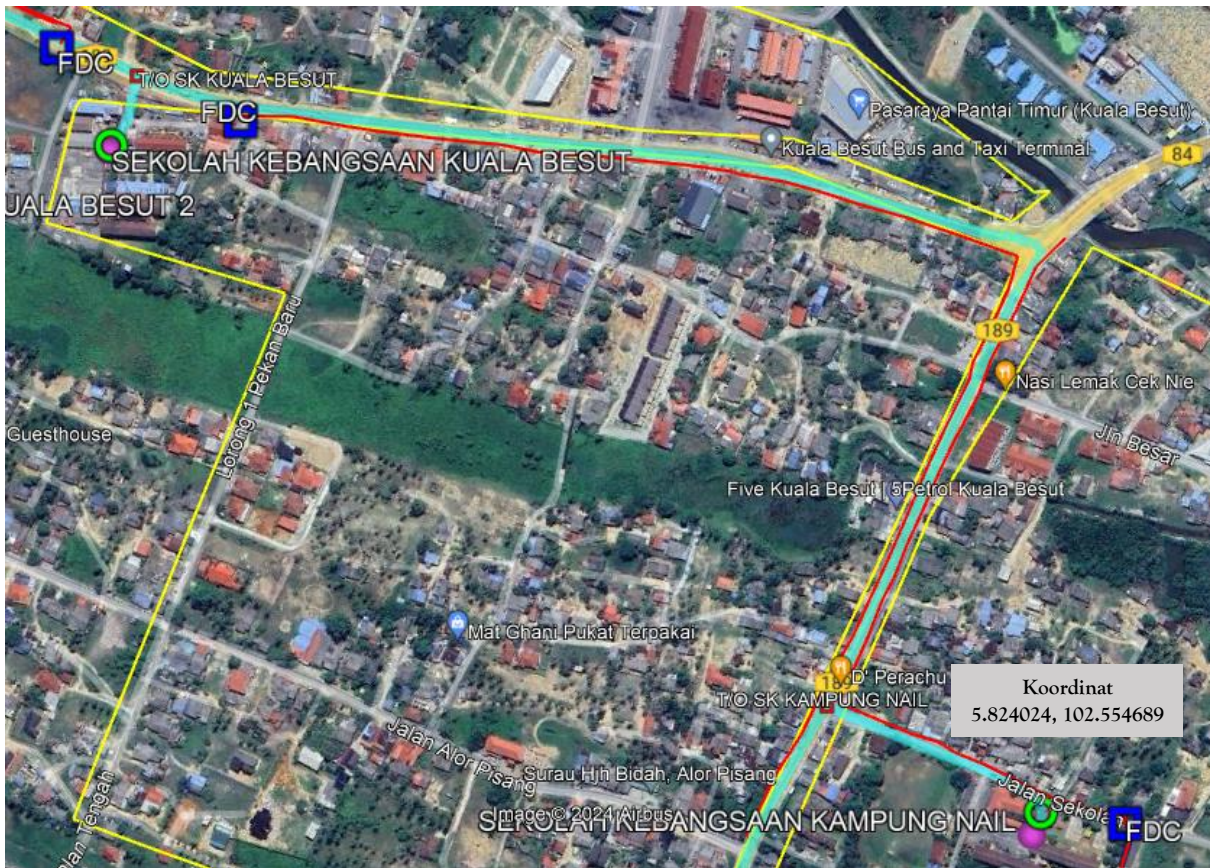
1. Ringkasan Pelaksanaan
2. Peta Penandaan Lokasi (Plinth Kabinet)
3. Gambar Lokasi (*Plinth* Kabinet)
4. Cadangan Laluan Kabel Fiber Pole
5. Cadangan Jadual & Skop Kerja Pelaksanaan PoP *Plinth* Kabinet
6. Cadangan Jadual & Skop Kerja Pelaksanaan Fiber

## 1. RINGKASAN PELAKSANAAN

### 1.1 Cadangan Pelaksanaan

Bil	Perkara	Kuantiti
1	PoP <i>Plinth</i> Kabinet Satu (1) unit	1
2	Jumlah Cadangan Fiber Pole 63 poles	63
3	Jumlah Jarak Fiber Pole (Anggaran) Backhul - 1544m GPON - 727m	2271m

## 2. PETA PENANDAAN LOKASI *PLINTH* KABINET (PoP)



SEKOLAH KEBANGSAAN KAMPUNG NAIL (TBA0074)



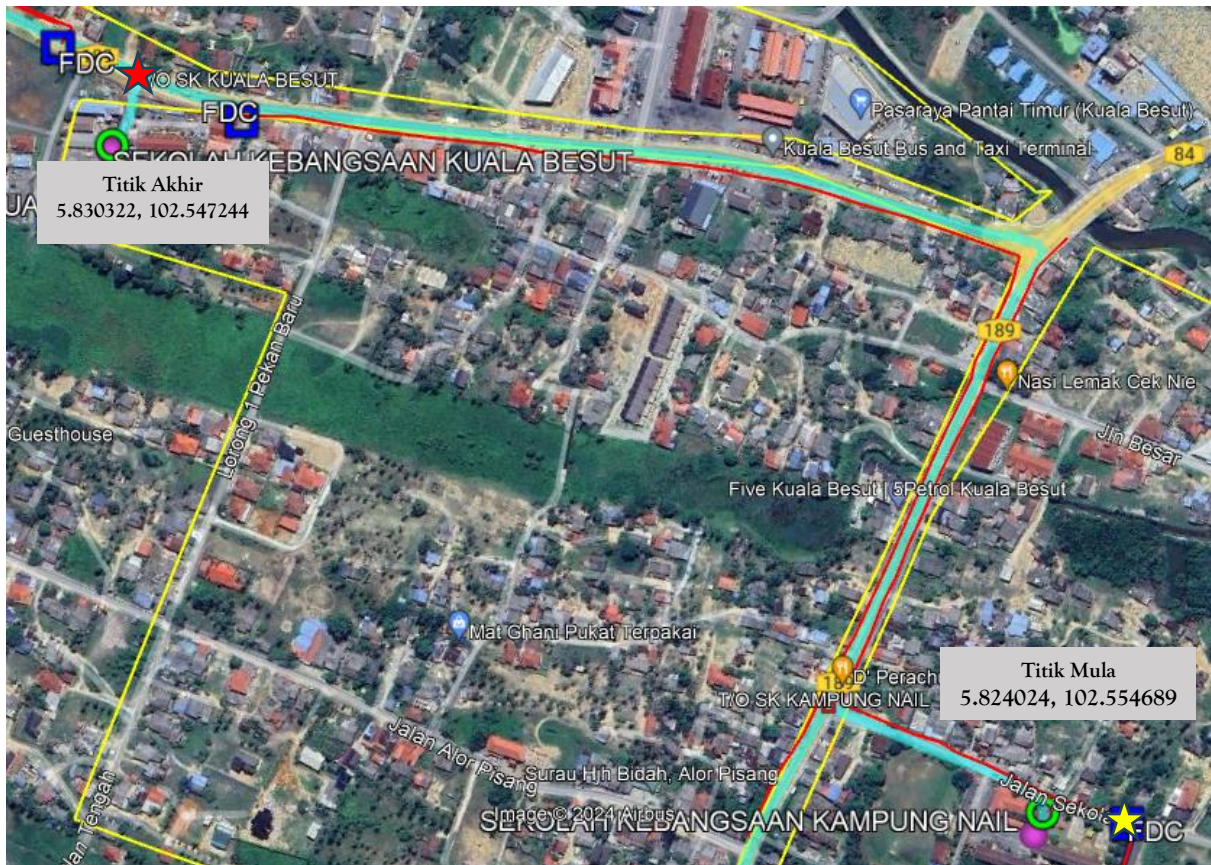
POP

### 3. GAMBAR LOKASI *PLINTH* KABINET (PoP)



#### 4. CADANGAN LALUAN KABEL FIBER POLE (ANGGARAN)

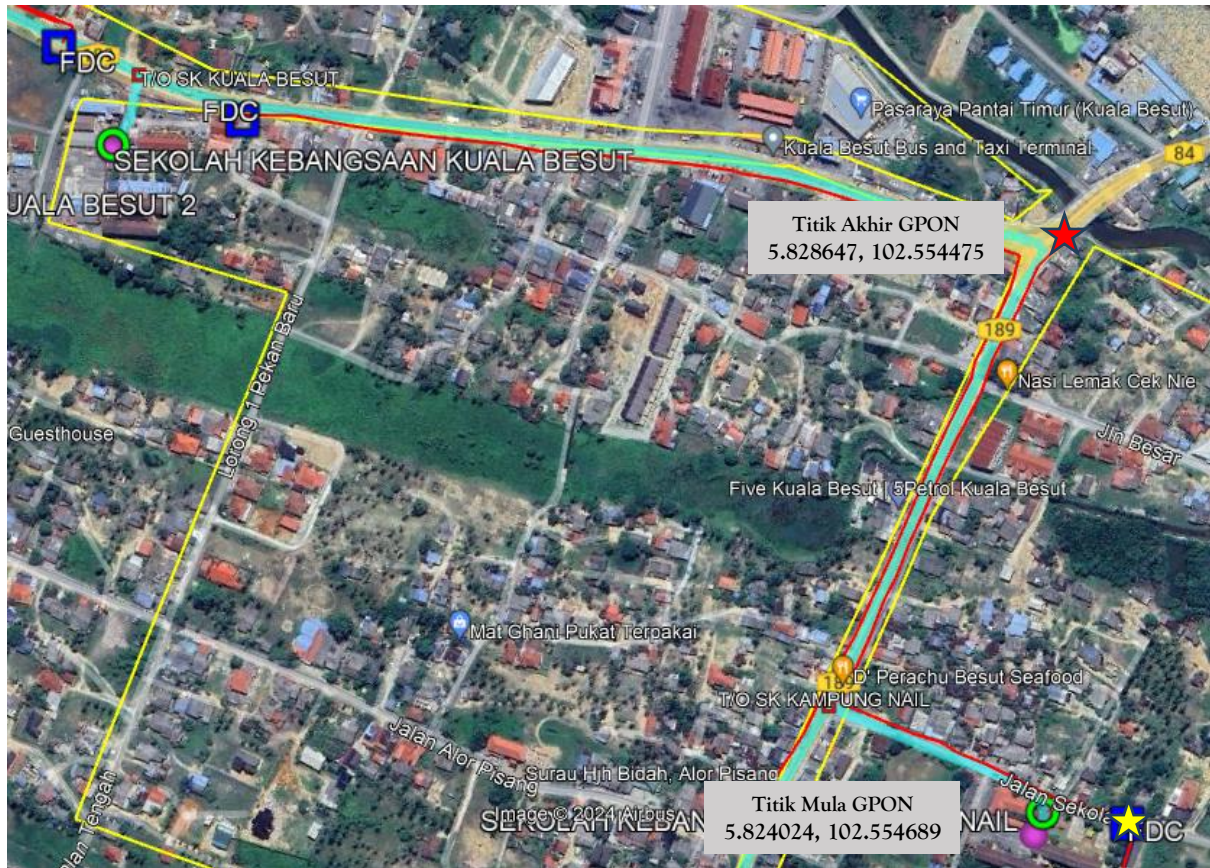
##### Backhaul




- Kawasan Sempadan Fiber Servis
- Laluan Kabel Fiber (Main GPON)
- Laluan Kabel Fiber (Backhaul)
- Laluan Kabel Fiber (Under Ground)



# GPON



-  Kawasan Sempadan Fiber Servis
-  Laluan Kabel Fiber (Main GPON)
-  Laluan Kabel Fiber (Backhaul)
-  Laluan Kabel Fiber (Under Ground)
-  Sekolah
-  POP
-  Titik Mula Fiber
-  Titik Akhir Fiber

**5. CADANGAN JADUAL & SKOP KERJA AWAL  
PELAKSANAAN  
PoP *PLINTH*KABINET**

Bil	Perkara	Hari	1	2	3	4	5	6	7	8	9	10	11	12	13	14
1	<u>Kerja Civil, Teknikal dan, Elektrikal</u>															
1.1	Persiapan di Tapak	1														
1.2	Kerja Pemasangan <i>Plinth</i> PoP	1														
1.3	Kerja Pemasangan Kabinet, FDC & rectifier	1														

## 6. CADANGAN JADUAL & SKOP KERJA PELAKSANAAN FIBER

Bil	Perkara	Bulan /Minggu														
		Apr 2024			Mei 2024			Jun 2024								
		Minggu 3-4			Minggu 1-4			Minggu 1-2		Minggu 3-4						
1	Persiapan di Tapak	■														
2	Kerja Pengesahan Kabel	■														
3	Kerja Pengorekan		■	■												
4	Kerja Rentang Kabel				■	■	■									
5	Kerja Menimbus Tanah							■	■							
6	Kerja Penurapan Jalan/Pembersihan Tapak									■	■					
7	<i>Integration, Testing &amp; Commissioning</i>											■	■	■		
8	Selesai															■

-Tamat-