

BUTIRAN JALAN TERLIBAT

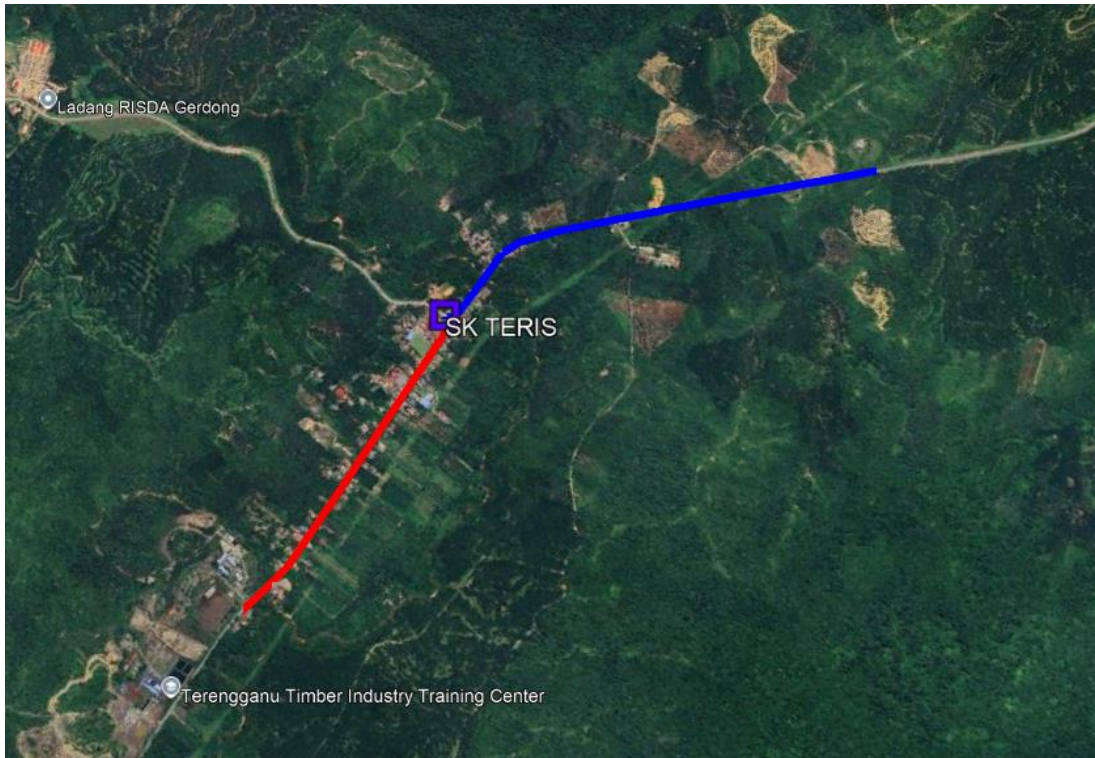
	NAMA JALAN	DAERAH	KAEDAH KERJA	KOORDINAT MULA	KOORDINAT AKHIR	JARAK (METER)
1	JALAN SK TERIS	HULU TERENGGANU	PLINTH	5.231322, 102.875806	-	1 X 1 METER
2	JALAN SK TERIS	HULU TERENGGANU	KABINET	5.231322, 102.875806	-	1 X 1 METER
3	JALAN SK TERIS	HULU TERENGGANU	BACKHAUL	5.231322, 102.875806	5.243223,102.883948	1710
4	JALAN SK TERIS	HULU TERENGGANU	GPON	5.231322, 102.875806	5.220642,102.876488	1200
5						
JUMLAH JARAK PERMOHONAN						2910M

PERMOHONAN ASAL

	NAMA JALAN	DAERAH	KAEDAH KERJA	KOORDINAT MULA	KOORDINAT AKHIR	JARAK (METER)
	JALAN SK KEBANGSAAN TERIS	HULU TERENGGANU	Plinth	5.231133, 102.875994	-	1 X 1 Meter
	JALAN SK KEBANGSAAN TERIS	HULU TERENGGANU	Kabinet	5.231133, 102.875994	-	1 X 1 Meter
	JALAN SK KEBANGSAAN TERIS	HULU TERENGGANU	Aerial Fiber Routing Backhaul (Anggaran)	5.231133, 102.875994	5.269682, 102.896255	5021 Meter (Anggaran)
	JALAN SK KEBANGSAAN TERIS	HULU TERENGGANU	Aerial Fiber Routing GPON (Anggaran)	5.231133, 102.875994	5.222292, 102.876661	1002 Meter (Anggaran)
JUMLAH JARAK PERMOHONAN						6023 Meter

CADANGAN TEKNIKAL UNTUK

SEKOLAH KEBANGSAAN TERIS



MAKLUMAT CADANGAN TEKNIKAL

Nama Site:	SEKOLAH KEBANGSAAN TERIS
Site ID:	TBA5031
Lokasi PoP Kabinet:	Kampung Teris, 21700 Kuala Berang, Terengganu
GPS Koordinat:	5.231322, 102.875806
Lokasi Laluan Fiber	
GPS Koordinat Backhaul: (Titik Mula-Anggaran)	5.231322, 102.875806
GPS Koordinat Backhaul: (Titik Akhir-Anggaran)	5.243223, 102.883948
GPS Koordinat GPON: (Titik Mula-Anggaran)	5.231322, 102.875806
GPS Koordinat GPON: (Titik Akhir-Anggaran)	5.220946° 102.876417°
Tarikh:	06/11/2024

Kandungan:

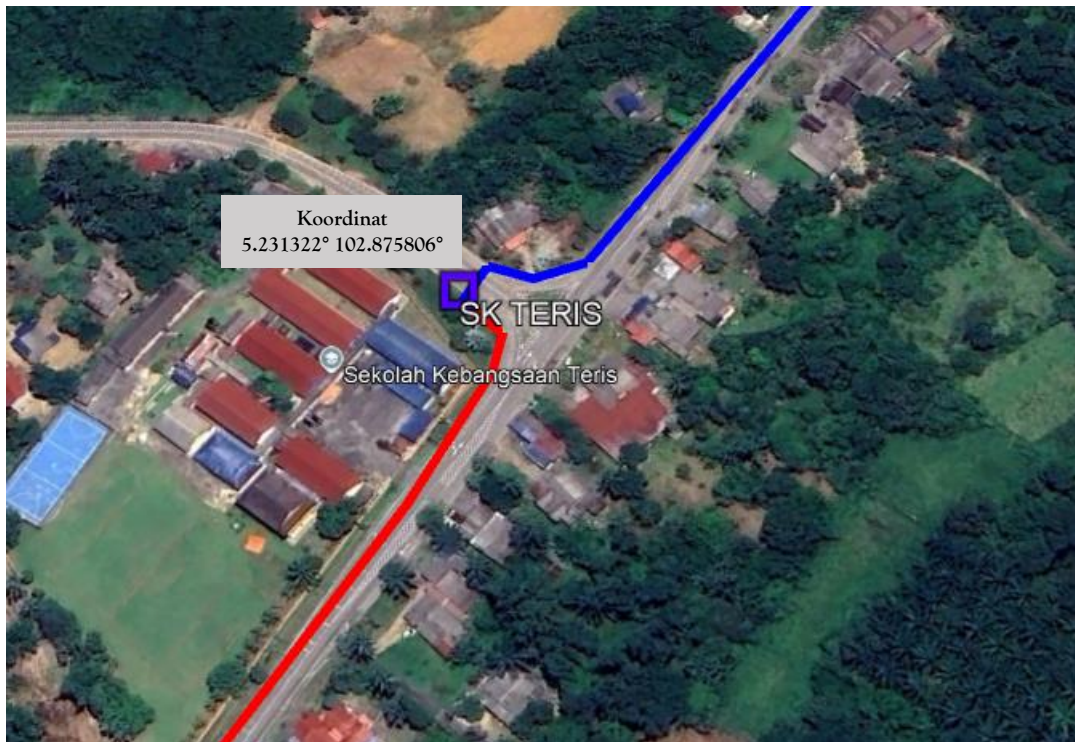
1. Ringkasan Pelaksanaan
2. Peta Penandaan Lokasi (Plinth Kabinet)
3. Gambar Lokasi (*Plinth* Kabinet)
4. Cadangan Laluan Kabel Fiber Pole
5. Cadangan Jadual & Skop Kerja Pelaksanaan PoP *Plinth* Kabinet
6. Cadangan Jadual & Skop Kerja Pelaksanaan Fiber

1. RINGKASAN PELAKSANAAN

1.1 Cadangan Pelaksanaan

Bil	Perkara	Kuantiti
1	PoP <i>Plinth</i> Kabinet Satu (1) unit	1
2	Jumlah Cadangan Fiber Pole (Anggaran) 85 poles	85 Poles
3	Jumlah Jarak Fiber Pole (Anggaran) Backhaul - 1710M GPON - 1200M	2910m

2. PETA PENANDAAN LOKASI *PLINTH* KABINET (PoP)



 SEKOLAH KEBANGSAAN TERIS (TBA5031)

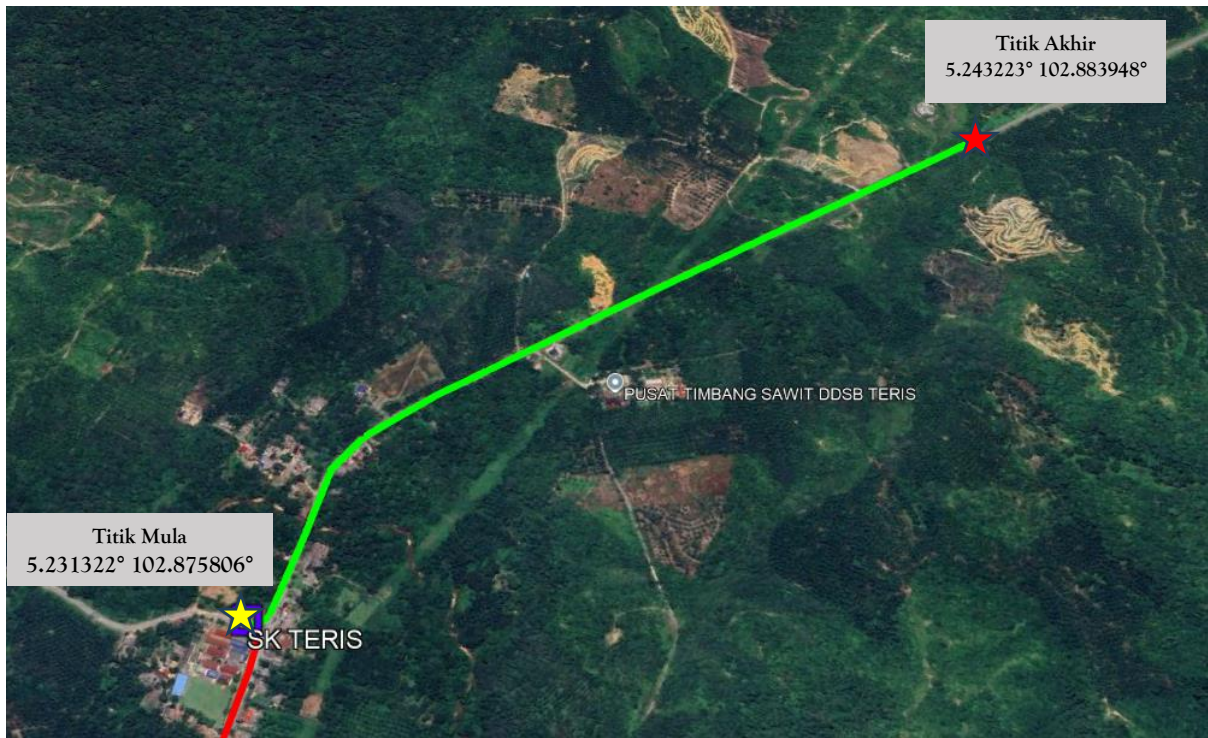
 POP

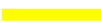



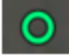



3. GAMBAR LOKASI *PLINTH* KABINET (PoP)



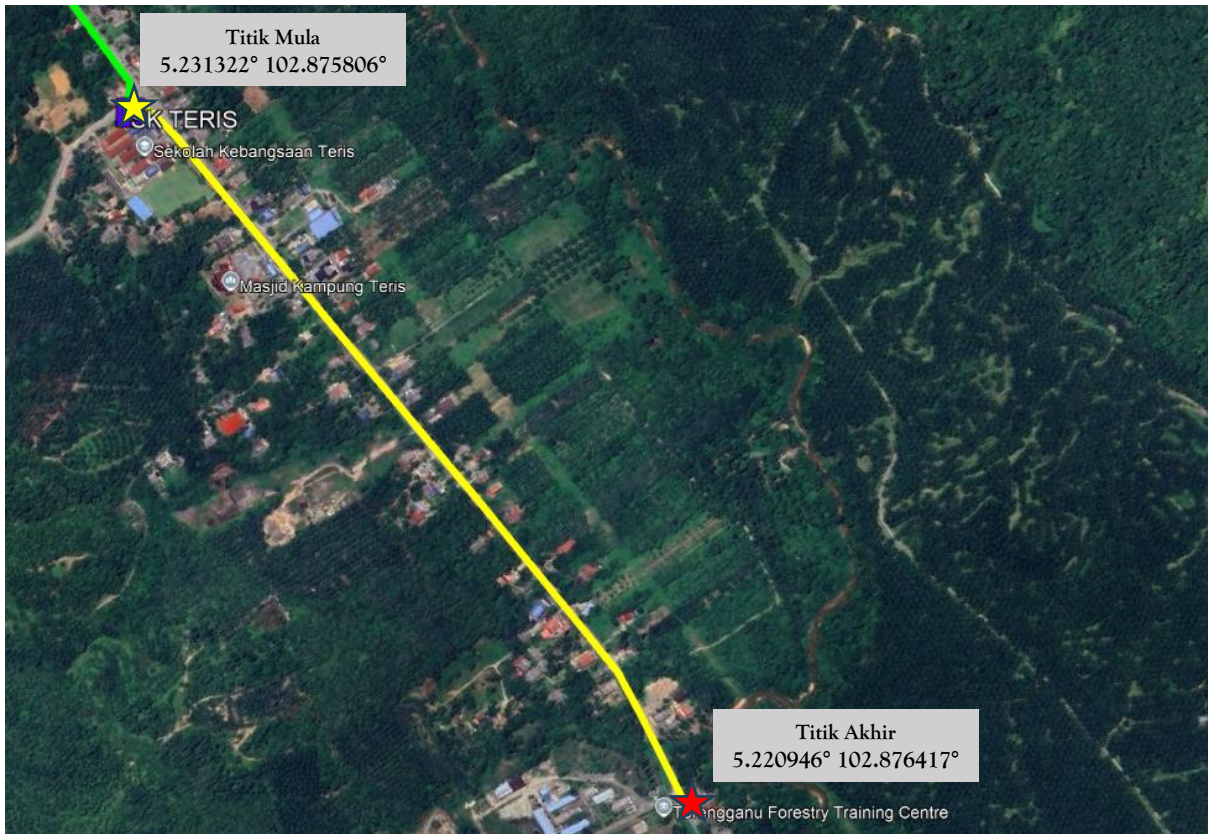
4. CADANGAN LALUAN KABEL FIBER POLE (ANGGARAN)









Backhaul



-  Kawasan Sempadan Fiber Servis
-  Kabel Fiber (Under Ground)
-  Laluan Kabel Fiber (Backhaul)
-  Laluan Kabel Fiber (Main GPON) Laluan
-  Sekolah
-  POP
-  Titik Mula Fiber
-  Titik Akhir Fiber

GPON



-  Kawasan Sempadan Fiber Servis
-  Laluan Kabel Fiber (Under Ground)
-  Laluan Kabel Fiber (Backhaul)
-  Laluan Kabel Fiber (Main GPON)
-  Sekolah
-  POP
-  Titik Mula Fiber
-  Titik Akhir Fiber

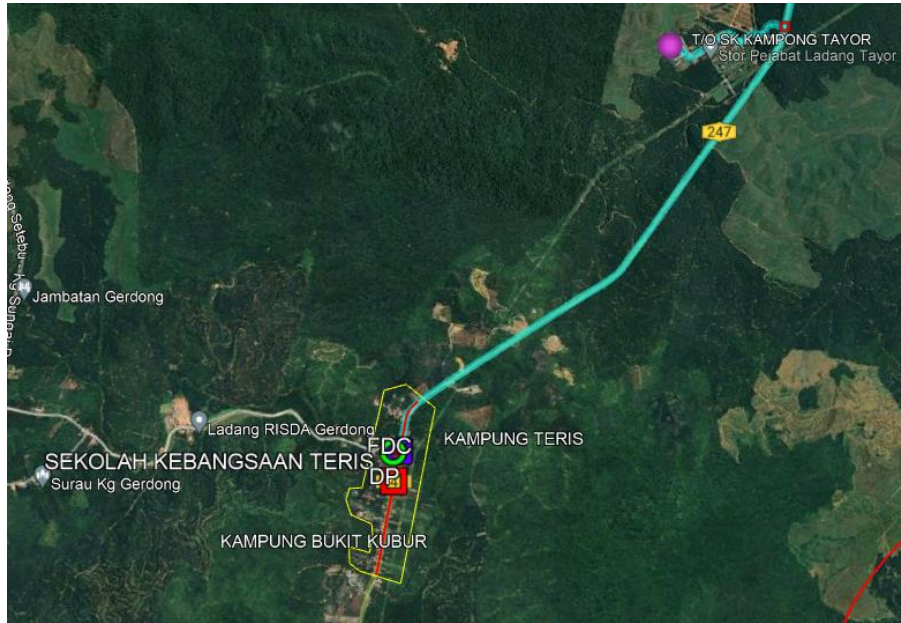
5. CADANGAN JADUAL & SKOP KERJA AWAL PELAKSANAAN PoP *PLINTH* KABINET

Bil	Perkara	Hari	1	2	3	4	5	6	7	8	9	10	11	12	13	14
1	<u>Kerja Civil, Teknikal dan, Elektrikal</u>															
1.1	Persiapan di Tapak	1														
1.2	Kerja Pemasangan <i>Plinth</i> PoP	1														
1.3	Kerja Pemasangan Kabinet, FDC & rectifier	1														

6. CADANGAN JADUAL & SKOP KERJA PELAKSANAAN FIBER

Bil	Perkara	Bulan /Minggu															
		Nov 2024			Dec 2024			Jan 2025									
		Minggu 3-4			Minggu 1-4			Minggu 1-2		Minggu 3-4							
1	Persiapan di Tapak	■															
2	Kerja Pengesahan Kabel	■															
3	Kerja Pengorekan		■	■													
4	Kerja Rentang Kabel				■	■	■										
5	Kerja Menimbus Tanah							■	■								
6	Kerja Penurapan Jalan/Pembersihan Tapak									■	■						
7	<i>Integration, Testing & Commissioning</i>												■	■	■		
8	Selesai																■

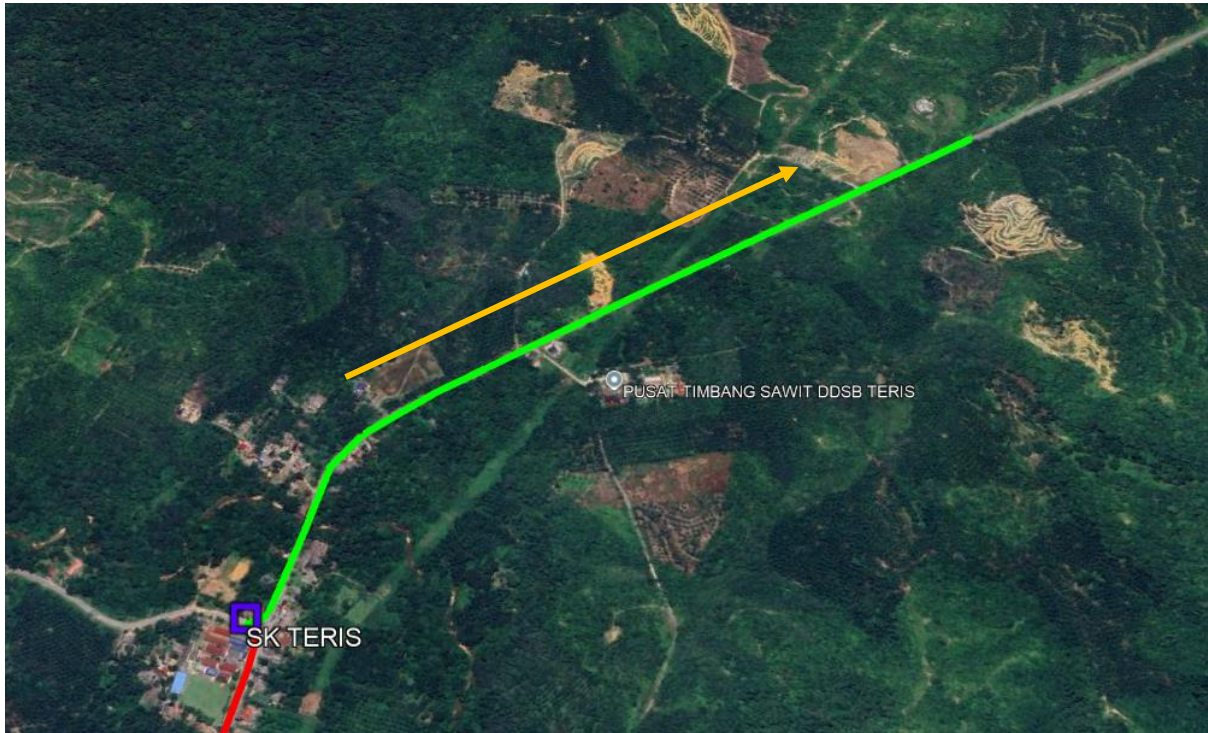
Maklumat Permohonan Asal



	NAMA JALAN	DAERAH	KAEDAH KERJA	KOORDINAT MULA	KOORDINAT AKHIR	JARAK (METER)
	JALAN SK KEBANGSAAN TERIS	HULU TERENGGANU	Plinth	5.231133, 102.875994	-	1 X 1 Meter
	JALAN SK KEBANGSAAN TERIS	HULU TERENGGANU	Kabinet	5.231133, 102.875994	-	1 X 1 Meter
	JALAN SK KEBANGSAAN TERIS	HULU TERENGGANU	Aerial Fiber Routing Backhaul (Anggaran)	5.231133, 102.875994	5.269682, 102.896255	5021 Meter (Anggaran)
	JALAN SK KEBANGSAAN TERIS	HULU TERENGGANU	Aerial Fiber Routing GPON (Anggaran)	5.231133, 102.875994	5.222292, 102.876661	1002 Meter (Anggaran)
JUMLAH JARAK PERMOHONAN						6023 Meter

Maklumat Laluan Fiber

Backhaul



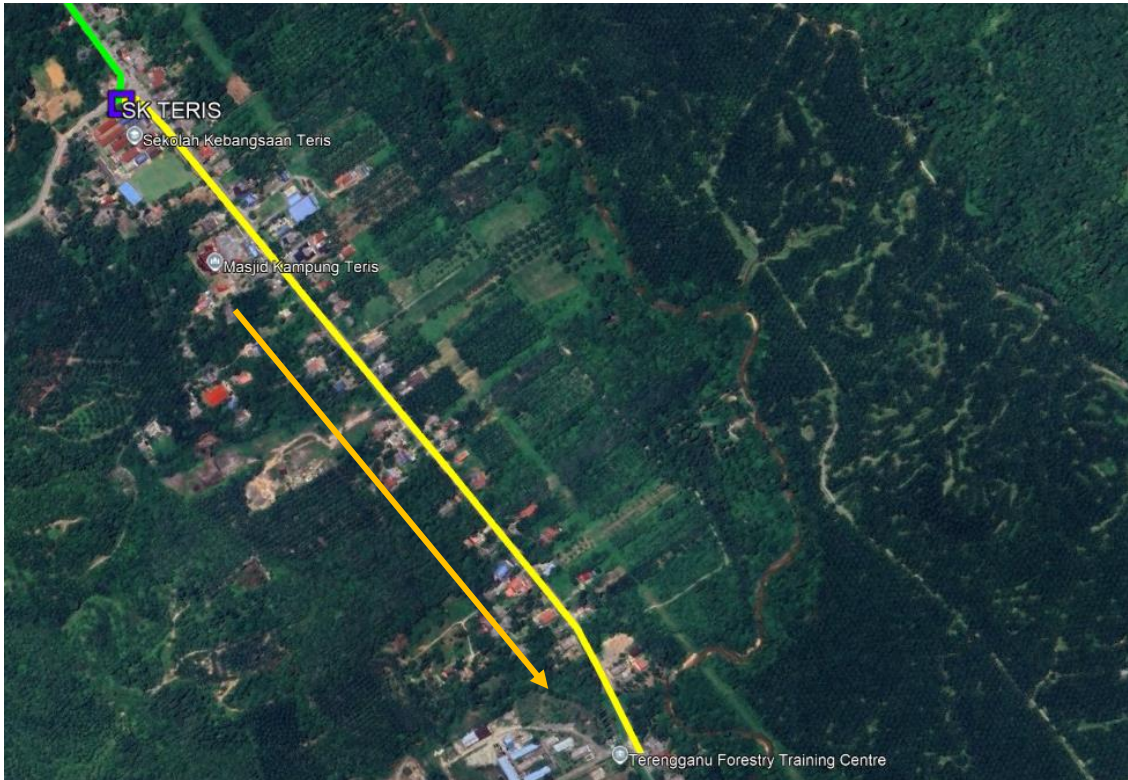
Laluan **kiri** jalan dari sekolah

Gambarajah Laluan Fiber



Laluan **kiri** jalan dari FDC sehingga titik akhir (Sempadan Daerah)

GPON



Laluan **kanan** jalan

Gambarajah Laluan Fiber



Laluan **kanan** jalan dari FDC sehingga titik akhir.

-Tamat-