

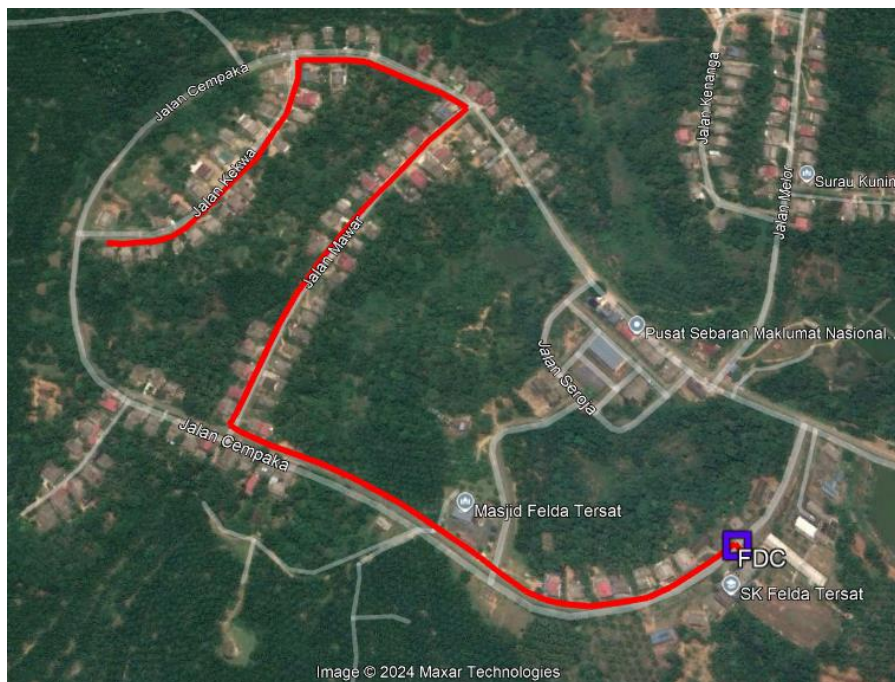
BUTIRAN JALAN TERLIBAT

	NAMA JALAN	DAERAH	KAEDAH KERJA	KOORDINAT MULA	KOORDINAT AKHIR	JARAK (METER)
1	JALAN CEMPAKA	HULU TERENGGANU	PLINTH	4.962379° 103.043131°	-	1 X 1 METER
2	JALAN CEMPAKA	HULU TERENGGANU	KABINET	4.962379° 103.043131°	-	1 X 1 METER
4	JALAN CEMPAKA	HULU TERENGGANU	GPON	4.962379° 103.043131°	4.965618° 103.036799°	1680m
JUMLAH JARAK PERMOHONAN						1680M

PERMOHONAN ASAL

	NAMA JALAN	DAERAH	KAEDAH KERJA	KOORDINAT MULA	KOORDINAT AKHIR	JARAK (METER)
	JALAN CEMPAKA	HULU TERENGGANU	Plinth	4.963611, 103.043993	-	1 X 1 Meter
	JALAN CEMPAKA	HULU TERENGGANU	Kabinet	4.963611, 103.043993	-	1 X 1 Meter
	JALAN CEMPAKA, JALAN MAWAR, JALAN KEKWA	HULU TERENGGANU	Aerial Fiber Routing GPON (Anggaran)	4.963611, 103.043993	4.965661, 103.037089	1839 Meter (Anggaran)
JUMLAH JARAK PERMOHONAN						1839 Meter

CADANGAN TEKNIKAL UNTUK SEKOLAH KEBANGSAAN FELDA TERSAT



MAKLUMAT CADANGAN TEKNIKAL

Nama Site:	SEKOLAH KEBANGSAAN FELDA TERSAT
Site ID:	TBA5045
Lokasi PoP Kabinet:	21800 Ajil, Terengganu
GPS Koordinat:	4.962379° 103.043131°
Lokasi Laluan Fiber	JALAN CEMPAKA
GPS Koordinat GPON: (Titik Mula-Anggaran)	4.962379° 103.043131°
GPS Koordinat GPON: (Titik Akhir-Anggaran)	4.965618° 103.036799°
Tarikh:	06/11/2024

Kandungan:

1. Ringkasan Pelaksanaan
2. Peta Penandaan Lokasi (Plinth Kabinet)
3. Gambar Lokasi (*Plinth* Kabinet)
4. Cadangan Laluan Kabel Fiber Pole
5. Cadangan Jadual & Skop Kerja Pelaksanaan PoP *Plinth* Kabinet
6. Cadangan Jadual & Skop Kerja Pelaksanaan Fiber

1. RINGKASAN PELAKSANAAN

1.1 Cadangan Pelaksanaan

Bil	Perkara	Kuantiti
1	PoP <i>Plinth</i> Kabinet Satu (1) unit	1
2	Jumlah Cadangan Fiber Pole (Anggaran) 50 poles	50 Poles
3	Jumlah Jarak Fiber Pole (Anggaran) GPON - 1680m	1680m

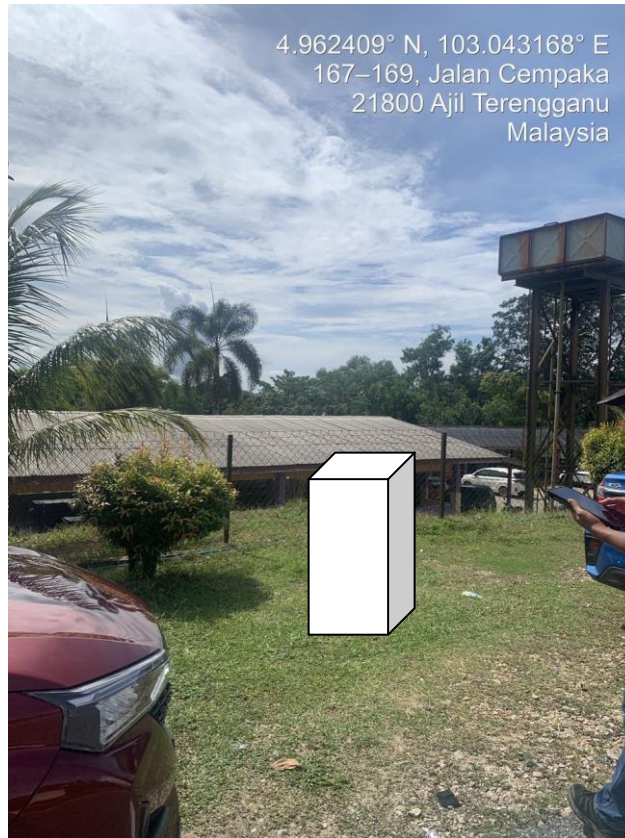
2. PETA PENANDAAN LOKASI *PLINTH* KABINET (PoP)



 SEKOLAH KEBANGSAAN FELDA TERSAT (TBA5045)

 POP

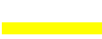







3. GAMBAR LOKASI *PLINTH* KABINET (PoP)



4. CADANGAN LALUAN KABEL FIBER POLE (ANGGARAN)

GPON



-  Kawasan Sempadan Fiber Servis
-  Laluan Kabel Fiber (Under Ground)
-  Laluan Kabel Fiber (Backhaul)
-  Laluan Kabel Fiber (Main GPON)
-  Sekolah
-  POP
-  Titik Mula Fiber
-  Titik Akhir Fiber

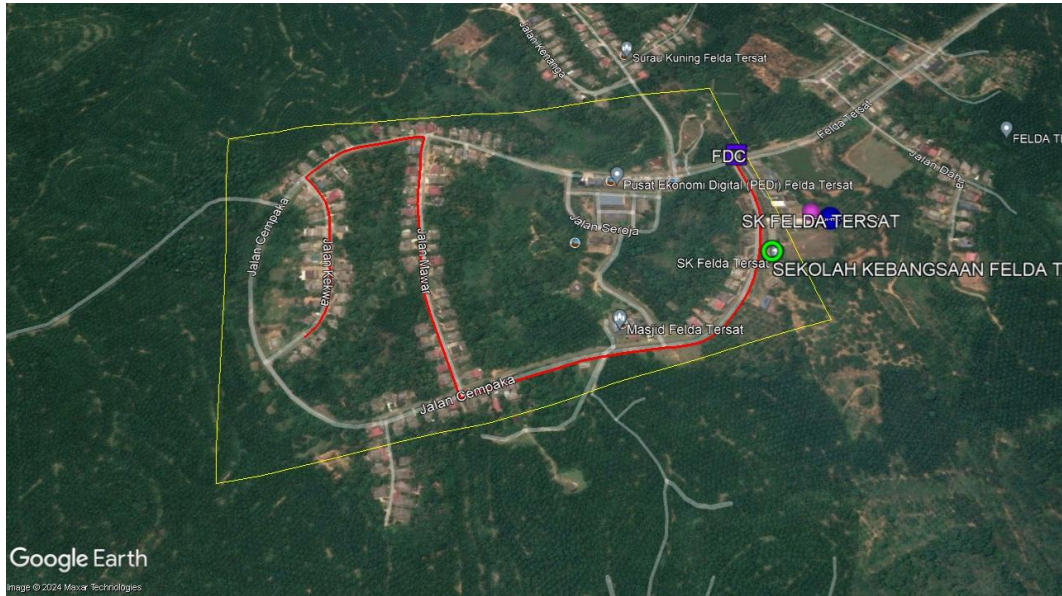
5. CADANGAN JADUAL & SKOP KERJA AWAL PELAKSANAAN PoP *PLINTH* KABINET

Bil	Perkara	Hari	1	2	3	4	5	6	7	8	9	10	11	12	13	14
1	<u>Kerja Civil, Teknikal dan, Elektrikal</u>															
1.1	Persiapan di Tapak	1														
1.2	Kerja Pemasangan <i>Plinth</i> PoP	1														
1.3	Kerja Pemasangan Kabinet, FDC & rectifier	1														

6. CADANGAN JADUAL & SKOP KERJA PELAKSANAAN FIBER

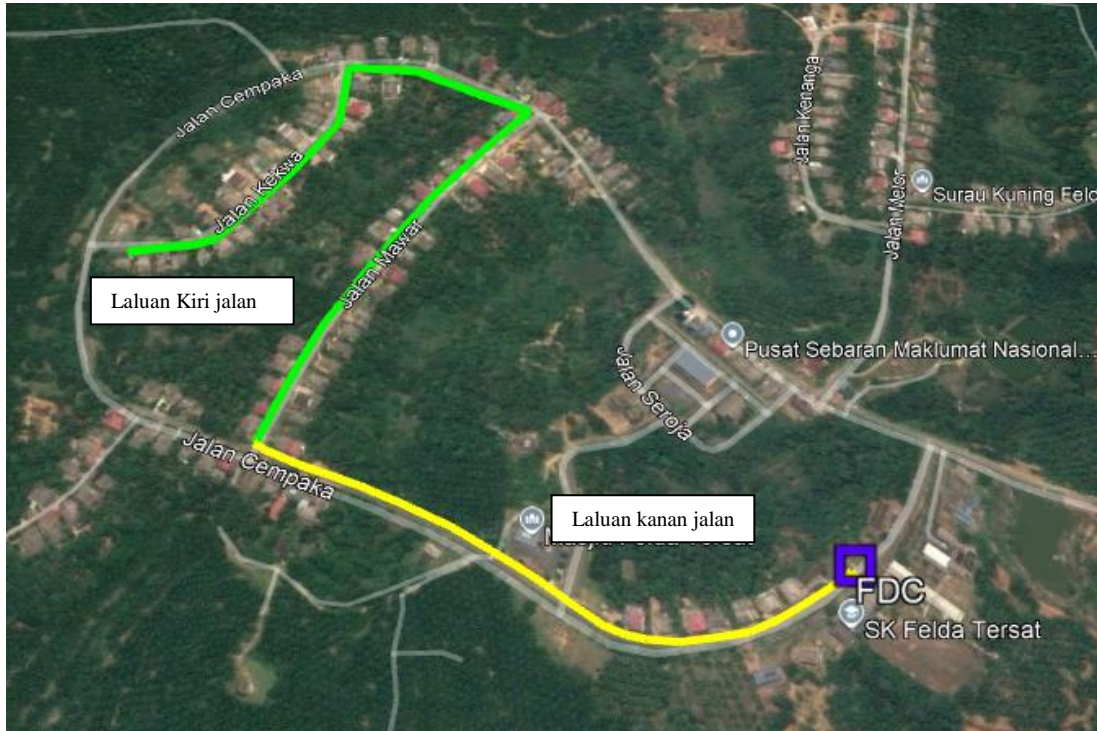
Bil	Perkara	Bulan /Minggu											
		Nov 2024			Dec 2024			Jan 2025					
		Minggu 3-4			Minggu 1-4			Minggu 1-2		Minggu 3-4			
1	Persiapan di Tapak	■											
2	Kerja Pengesahan Kabel	■											
3	Kerja Pengorekan		■	■									
4	Kerja Rentang Kabel				■	■	■						
5	Kerja Menimbus Tanah							■	■				
6	Kerja Penurapan Jalan/Pembersihan Tapak									■	■		
7	<i>Integration, Testing & Commissioning</i>											■	■
8	Selesai												■

Maklumat Permohonan Asal



	NAMA JALAN	DAERAH	KAEDAH KERJA	KOORDINAT MULA	KOORDINAT AKHIR	JARAK (METER)
	JALAN CEMPAKA	HULU TERENGGANU	Plinth	4.963611, 103.043993	-	1 X 1 Meter
	JALAN CEMPAKA	HULU TERENGGANU	Kabinet	4.963611, 103.043993	-	1 X 1 Meter
	JALAN CEMPAKA, JALAN MAWAR, JALAN KEKWA	HULU TERENGGANU	Aerial Fiber Routing GPON (Anggaran)	4.963611, 103.043993	4.965661, 103.037089	1839 Meter (Anggaran)
JUMLAH JARAK PERMOHONAN						1839 Meter

Gambarajah Laluan Fiber



Laluan **kanan** jalan - Kuning (620m)
Laluan **kiri** jalan - Hijau (1060m)



Laluan **kanan** jalan



Laluan kiri jalan



Laluan kiri jalan sehingga titik akhir

-Tamat-