

## TECHNICAL PROPOSAL

### POP2 ABC6092 SEKOLAH JENIS KEBANGSAAN (CINA) KHAY HWA (D/SIDE)

**Company Name** : Quality Expansion Sdn. Bhd.  
**Company Address** : Lot 1332, Mukim 11, Jalan Nyior Sebatang, 13300 Tasek Gelugor, Pulau Pinang  
**Prepared By** : Muhammad Jazli bin Muhammad  
**Date** : 01/08/2024



**POINT A**

**POINT B**

#### Starting Point

Site / Boundary Name	:	Pantai Remis
Address	:	Sungai Kerang, 34800 Trong, Perak
District	:	Manjung
Postcode	:	34800
State	:	Perak
GPS Coordinate	:	4.601908, 100.682669
LRD	:	A

#### End Point

Site / Boundary Name	:	Pantai Remis
Address	:	Sungai Kerang, 34800 Trong, Perak
District	:	Manjung
Postcode	:	34800
State	:	Perak
GPS Coordinate	:	4.589362, 100.680206
LRD	:	B

### Work Summary

No	Proposed Distance and Method	Unit	Qty
1	Horizontal Directional Drilling (HDD)	m	0
2	Carriage Way Open trench (CW)	m	0
3	Grass Verge Open Trenching (GV)	m	0
4	Micro trenching (MT)	m	0
	Total		0

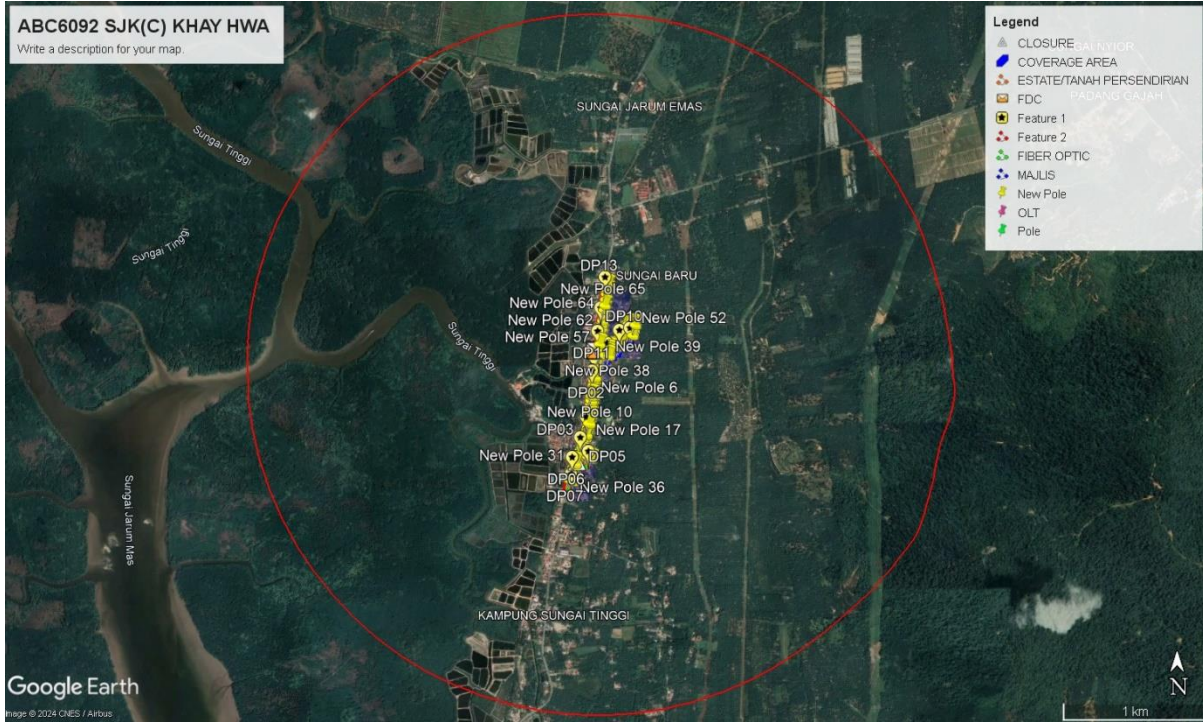
	Other Information	Unit	Qty
1	Installation of Short Span ADSS Fibre Cables	m	<b>2,150</b>
2	Install New Pole	ea	<b>69</b>
2	Install New JRC7 Manhole	ea	<b>0</b>
	Install GI Riser 100mm	ea	<b>0</b>
3	Install Fiber Distribution Point and Closure (Splicing, Termination and Testing)	ea	<b>13: FDP 2: Closure</b>
4	Estimated Time Required for Completion	days	<b>30</b>

### Local Authority Summary

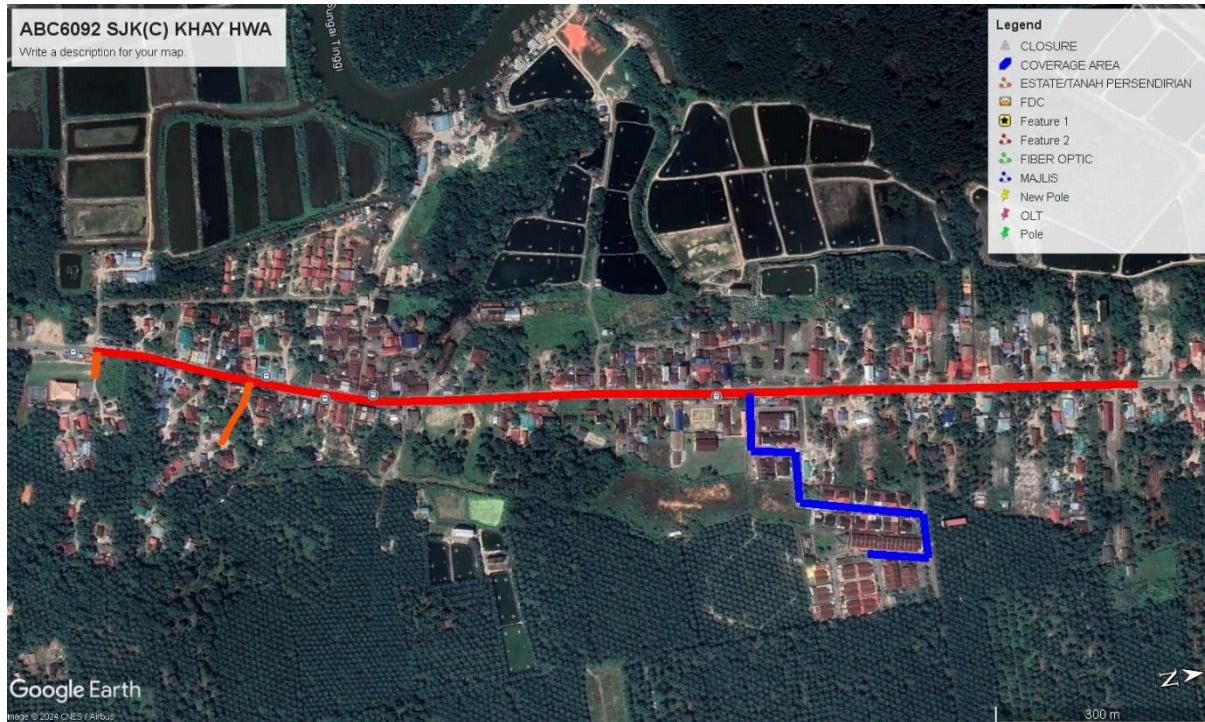
#### 1. Daerah Pantai Remis

Bil	Items	Owner	Quantity	Distance
1	HDD	JKR	-	-
		Majlis	-	-
		Estate / Private Land	-	-
2	New Pole	JKR	38 pcs	1,400m
		Majlis	20pcs	570m
		PDT	8 pcs	160m
Total				2,130m

**Site Plan – KMZ (Overview site area)**



**Site Plan – KMZ Routing (All Local Authority)**



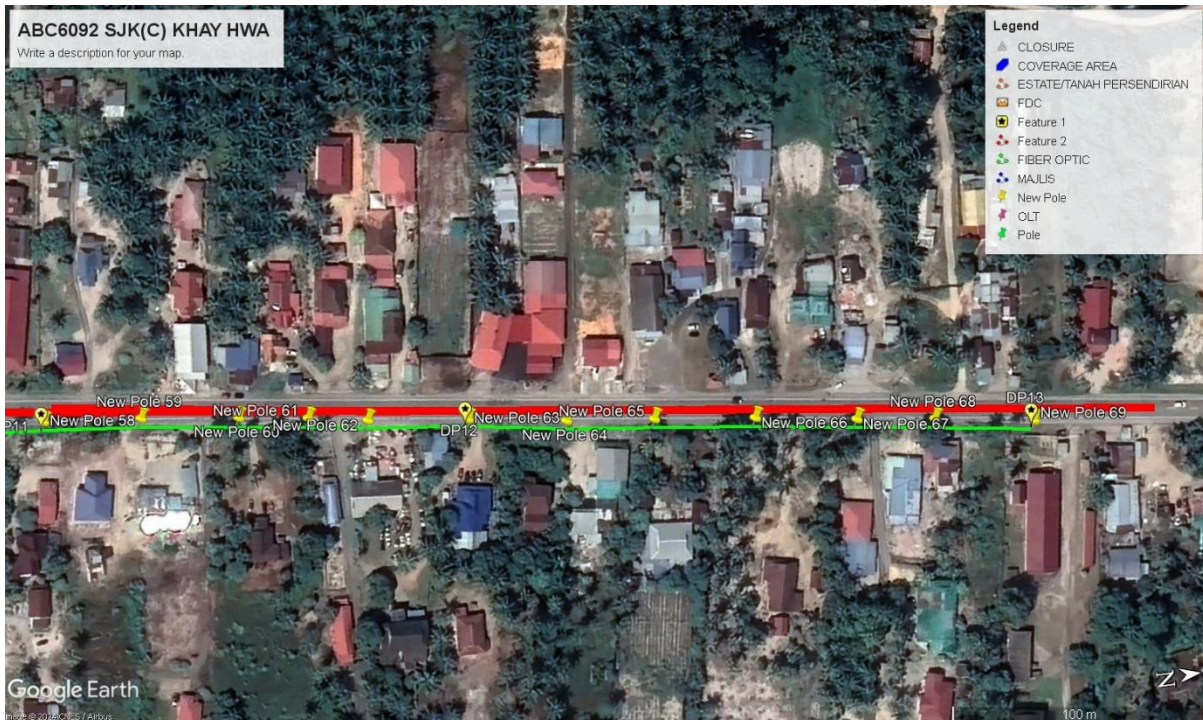
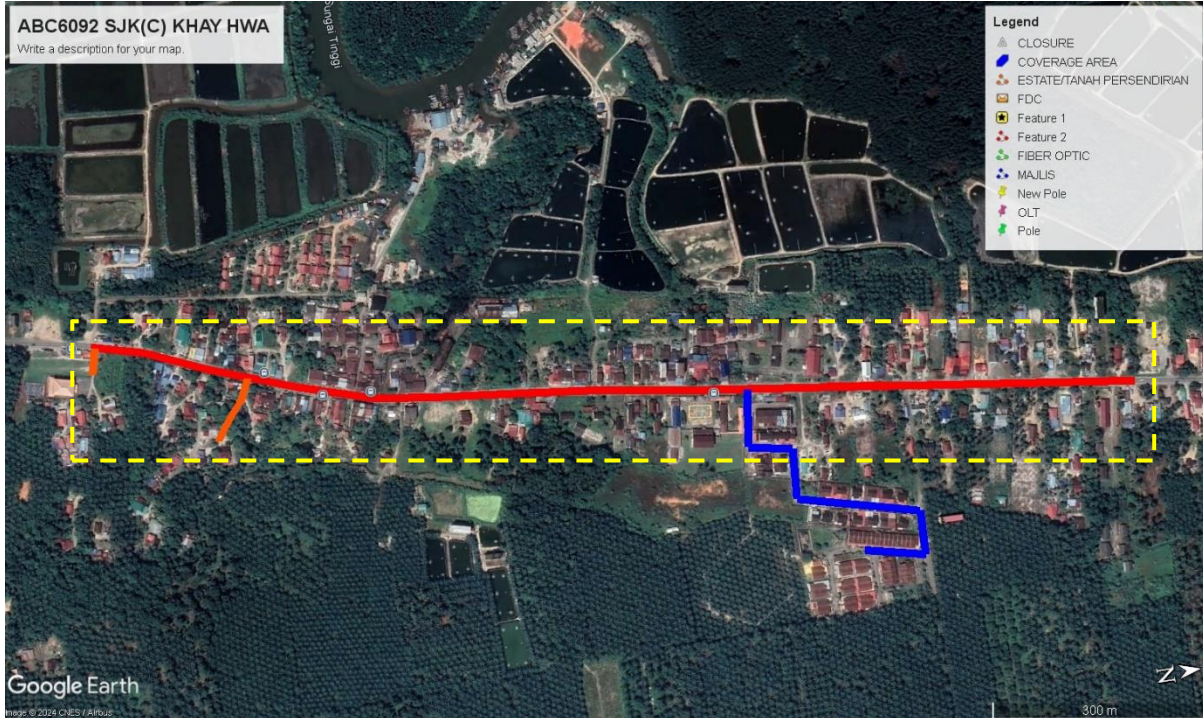
**Orange** – Estate/Private Land

**Red** – JKR Daerah Manjung

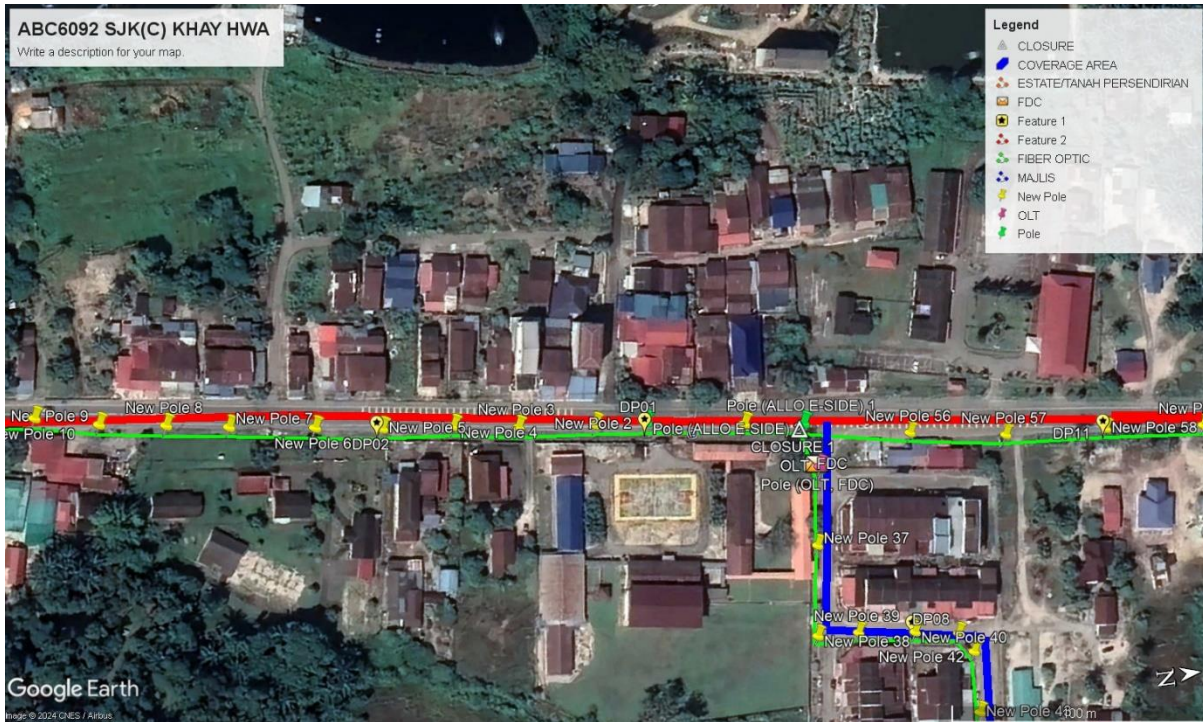
**Blue** – Majlis Perbandaran Manjung

Site Plan – KMZ Routing (All site area)

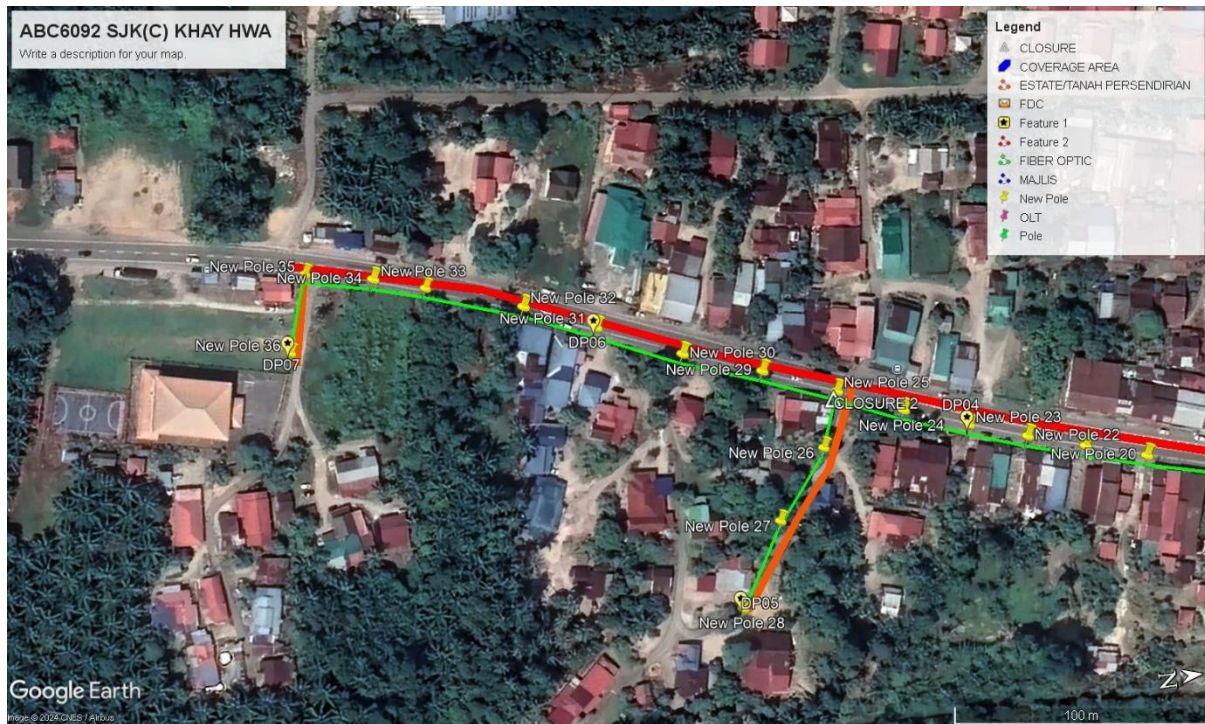
Route 1



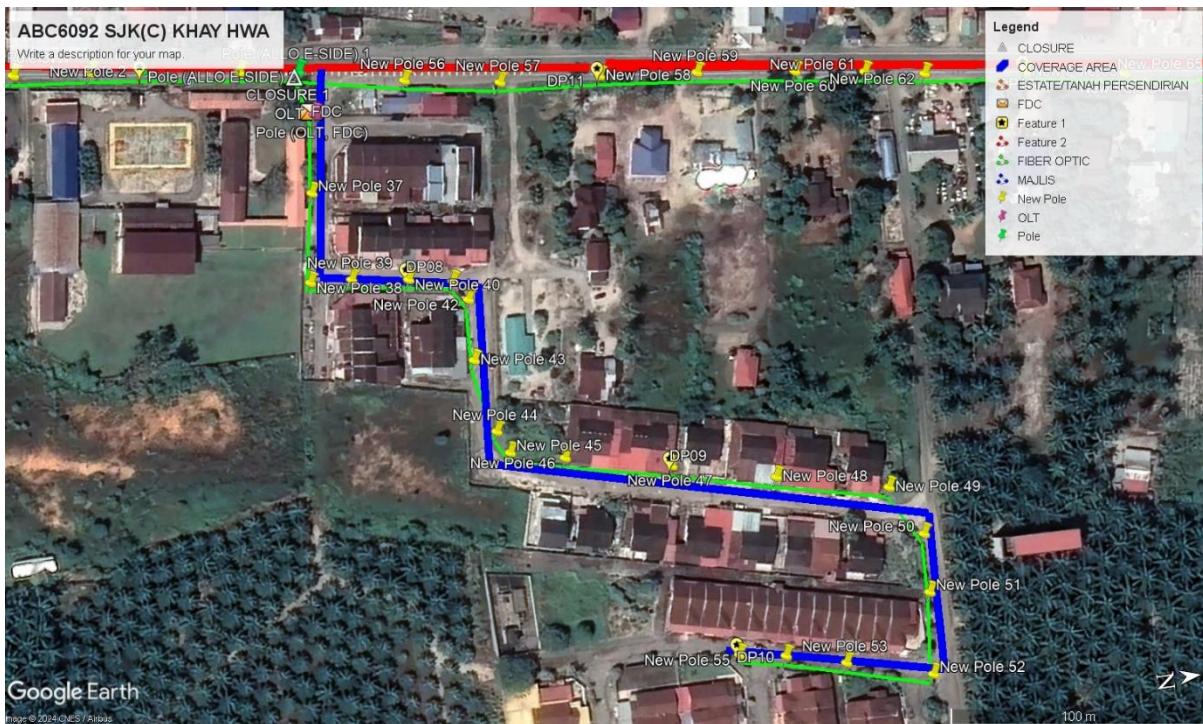
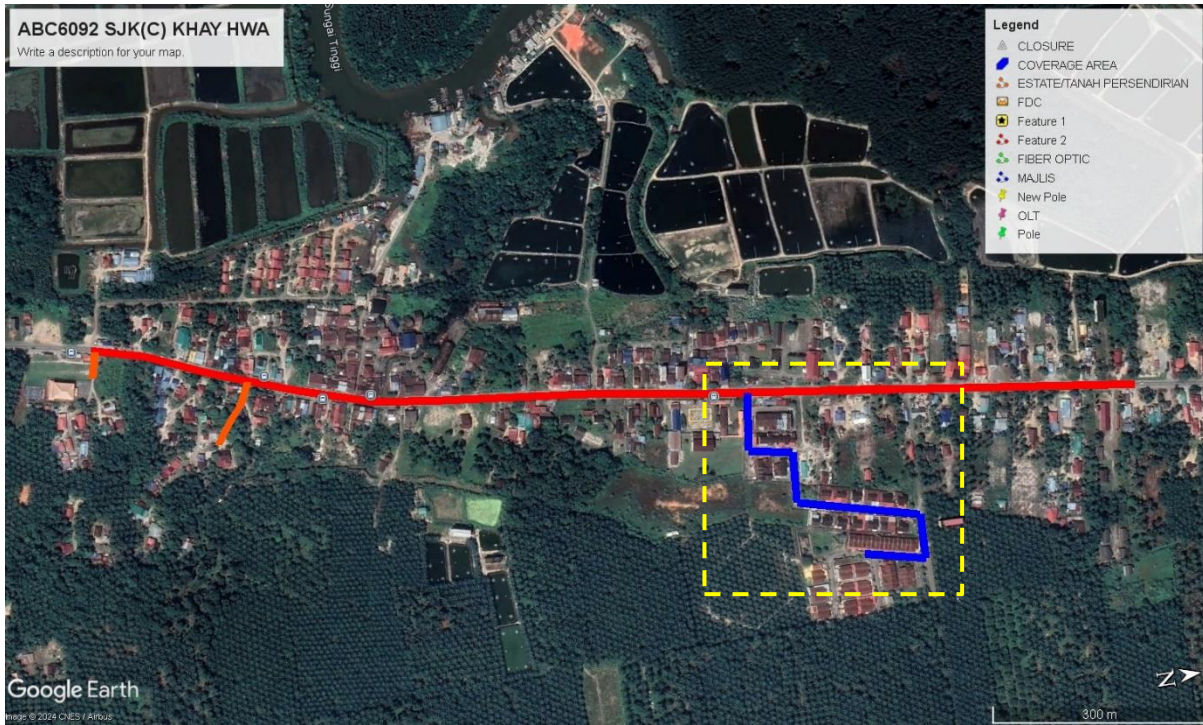
PROJEK PENYEDIAAN DAN PENYELENGGARAAN POINT OF PRESENCE (POP) FASA 2:  
HAB INFRASTRUKTUR GENTIAN OPTIK BERHAMPIRAN DENGAN SEKOLAH, KAWASAN  
PERINDUSTRIAN, PREMIS KERAJAAN DAN KOMUNITI SEKITARNYA OLEH  
KEMENTERIAN KOMUNIKASI MALAYSIA – PMU PRMS UNTUK ABC6092 – SEKOLAH  
JENIS KEBANGSAAN (CINA) KHAY HWA



PROJEK PENYEDIAAN DAN PENYELENGGARAAN POINT OF PRESENCE (POP) FASA 2:  
HAB INFRASTRUKTUR GENTIAN OPTIK BERHAMPIRAN DENGAN SEKOLAH, KAWASAN  
PERINDUSTRIAN, PREMIS KERAJAAN DAN KOMUNITI SEKITARNYA OLEH  
KEMENTERIAN KOMUNIKASI MALAYSIA – PMU PRMS UNTUK ABC6092 – SEKOLAH  
JENIS KEBANGSAAN (CINA) KHAY HWA



Route 2

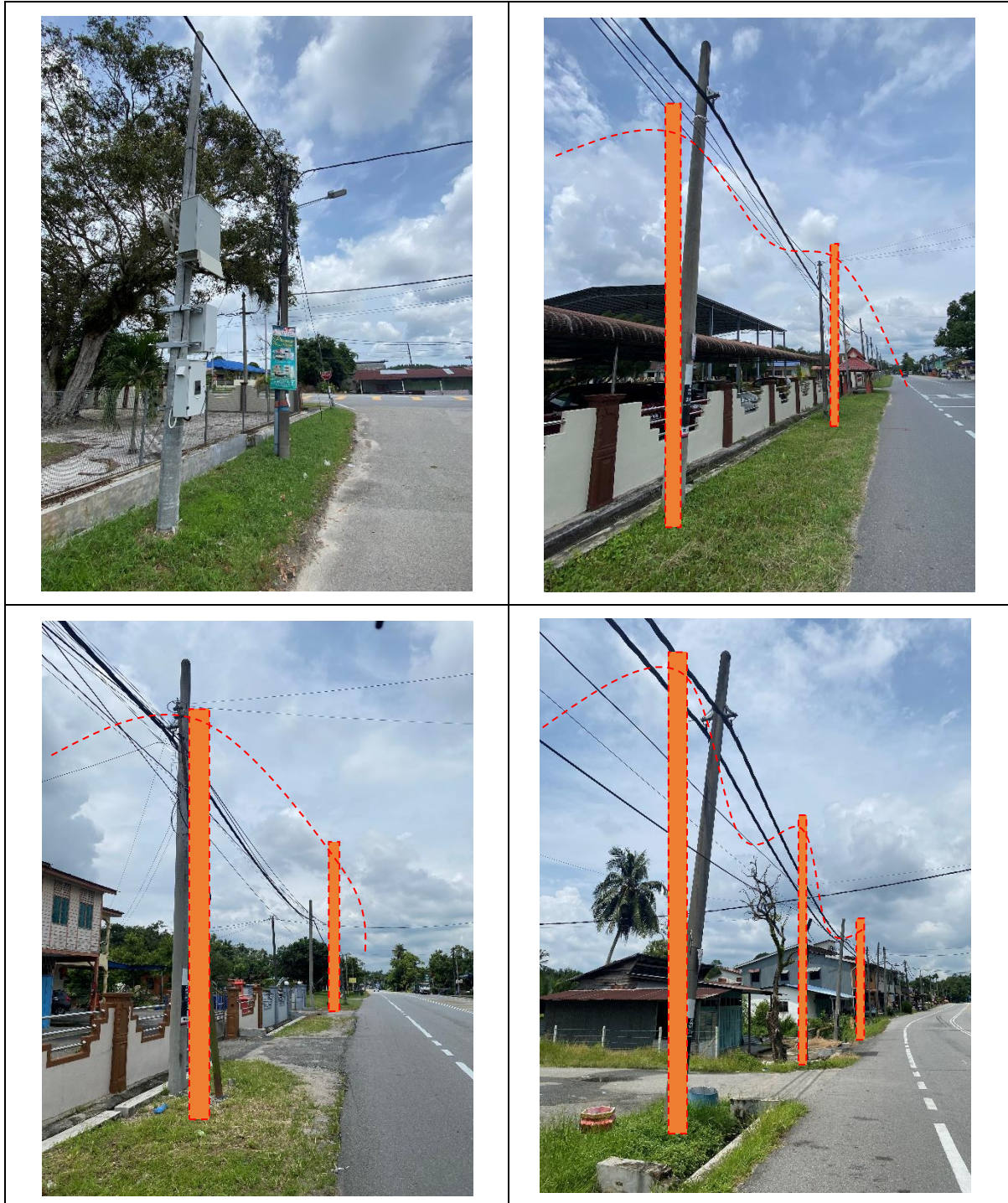


**Proposed New Pole Latitude & Longitude Table**

NEW PROPOSED POLE COORDINATE					
NO.	POLE NUMBER	DISTANCE (m)	LATITUDE	LONGITUDE	Local Authority
1	Existing Pole (FDC)	10	100.6821866	4.597420262	Majlis Perbandaran Manjung
2	Pole (ALLO E-SIDE) 1	20	100.6820186	4.59738779	JKR Daerah Manjung
3	T001	40	100.681991	4.59717987	JKR Daerah Manjung
4	Pole (ALLO E-SIDE) 2	20	100.6819362	4.596836371	JKR Daerah Manjung
5	T002	30	100.6819177	4.596655557	JKR Daerah Manjung
6	T003	25	100.68189	4.596384337	JKR Daerah Manjung
7	T004	40	100.6818535	4.596158352	JKR Daerah Manjung
8	T005	20	100.6818258	4.595905217	JKR Daerah Manjung
9	T006	30	100.6817892	4.595670189	JKR Daerah Manjung
10	T007	25	100.6817435	4.595371883	JKR Daerah Manjung
11	T008	30	100.6817069	4.595154941	JKR Daerah Manjung
12	T009	25	100.6816703	4.594919913	JKR Daerah Manjung
13	T010	28	100.6816157	4.59469397	JKR Daerah Manjung
14	T011	35	100.681588	4.594404664	JKR Daerah Manjung
15	T012	25	100.6815694	4.594142465	JKR Daerah Manjung
16	T013	28	100.6815508	4.593907395	JKR Daerah Manjung
17	T014	25	100.6815322	4.593681367	JKR Daerah Manjung
18	T015	30	100.6815045	4.593392061	JKR Daerah Manjung
19	T016	30	100.6814679	4.593129904	JKR Daerah Manjung
20	T017	25	100.6814584	4.592949069	JKR Daerah Manjung
21	T018	25	100.6813948	4.592705062	JKR Daerah Manjung
22	T019	30	100.6813403	4.592515291	JKR Daerah Manjung
23	T020	30	100.6812675	4.592226091	JKR Daerah Manjung
24	T021	20	100.6812039	4.592018255	JKR Daerah Manjung
25	T022	30	100.6811404	4.591819462	JKR Daerah Manjung
26	T023	25	100.6810678	4.59162069	JKR Daerah Manjung
27	T024	35	100.6809862	4.591394811	JKR Daerah Manjung
28	T025	25	100.6808865	4.591168974	JKR Daerah Manjung
29	T026	25	100.6810756	4.591096186	Estate/Tanah Persendirian
30	T027	25	100.6813095	4.590905734	Estate/Tanah Persendirian
31	T028	20	100.6815974	4.590733241	Estate/Tanah Persendirian
32	T029	15	100.6807778	4.59091603	JKR Daerah Manjung
33	T030	50	100.680678	4.590644979	JKR Daerah Manjung
34	T031	45	100.6805422	4.590355928	JKR Daerah Manjung
35	T032	45	100.6804335	4.590112027	JKR Daerah Manjung
36	T033	15	100.6803155	4.589777719	JKR Daerah Manjung
37	T034	25	100.6802611	4.58959699	JKR Daerah Manjung
38	T035	30	100.6802064	4.589362004	JKR Daerah Manjung
39	T036	25	100.6804766	4.589270939	Estate/Tanah Persendirian
40	T037	35	100.6824511	4.597377726	Majlis Perbandaran Manjung
41	T038	40	100.6827664	4.597331767	Majlis Perbandaran Manjung

42	T039	30	100.6827757	4.59747643	Majlis Perbandaran Manjung
43	T040	30	100.6828032	4.597675308	Majlis Perbandaran Manjung
44	T041	35	100.6828306	4.597828972	Majlis Perbandaran Manjung
45	T042	30	100.6829028	4.597874015	Majlis Perbandaran Manjung
46	T043	40	100.6831191	4.597864461	Majlis Perbandaran Manjung
47	T044	22	100.6833805	4.597909058	Majlis Perbandaran Manjung
48	T045	28	100.6834617	4.597945037	Majlis Perbandaran Manjung
49	T046	35	100.6835072	4.598134829	Majlis Perbandaran Manjung
50	T047	20	100.6835892	4.598505392	Majlis Perbandaran Manjung
51	T048	25	100.6836802	4.598866891	Majlis Perbandaran Manjung
52	T049	30	100.6837712	4.599255518	Majlis Perbandaran Manjung
53	T050	20	100.6839517	4.599354563	Majlis Perbandaran Manjung
54	T051	35	100.6841589	4.59934503	Majlis Perbandaran Manjung
55	T052	40	100.6844472	4.599317219	Majlis Perbandaran Manjung
56	T053	38	100.6843654	4.599018999	Majlis Perbandaran Manjung
57	T054	38	100.6843109	4.598811142	Majlis Perbandaran Manjung
58	T055	35	100.6842835	4.598648436	Majlis Perbandaran Manjung
59	T056	20	100.6821005	4.597758354	JKR Daerah Manjung
60	T057	35	100.6821554	4.59809281	JKR Daerah Manjung
61	T058	23	100.6821832	4.598445416	JKR Daerah Manjung
62	T059	20	100.6822201	4.598788957	JKR Daerah Manjung
63	T060	28	100.682266	4.599132477	JKR Daerah Manjung
64	T061	20	100.6823026	4.599376548	JKR Daerah Manjung
65	T062	35	100.6823391	4.599584447	JKR Daerah Manjung
66	T063	30	100.682385	4.59993701	JKR Daerah Manjung
67	T064	27	100.6824399	4.600280508	JKR Daerah Manjung
68	T065	15	100.6824766	4.600587879	JKR Daerah Manjung
69	T066	40	100.6825225	4.600940441	JKR Daerah Manjung
70	T067	40	100.6825774	4.601292983	JKR Daerah Manjung
71	T068	35	100.6826141	4.601564182	JKR Daerah Manjung
72	T069	30	100.682669	4.60190768	JKR Daerah Manjung

**Site Photos – Proposed New Pole**



**3<sup>rd</sup> Parties Dependencies**

No.	Local Council / Authority	Remark
1	Majlis Perbandaran Manjung	540 meters
2	JKR Daerah Manjung	1,470 meters
3	Estate/Tanah Persendirian	140 meters