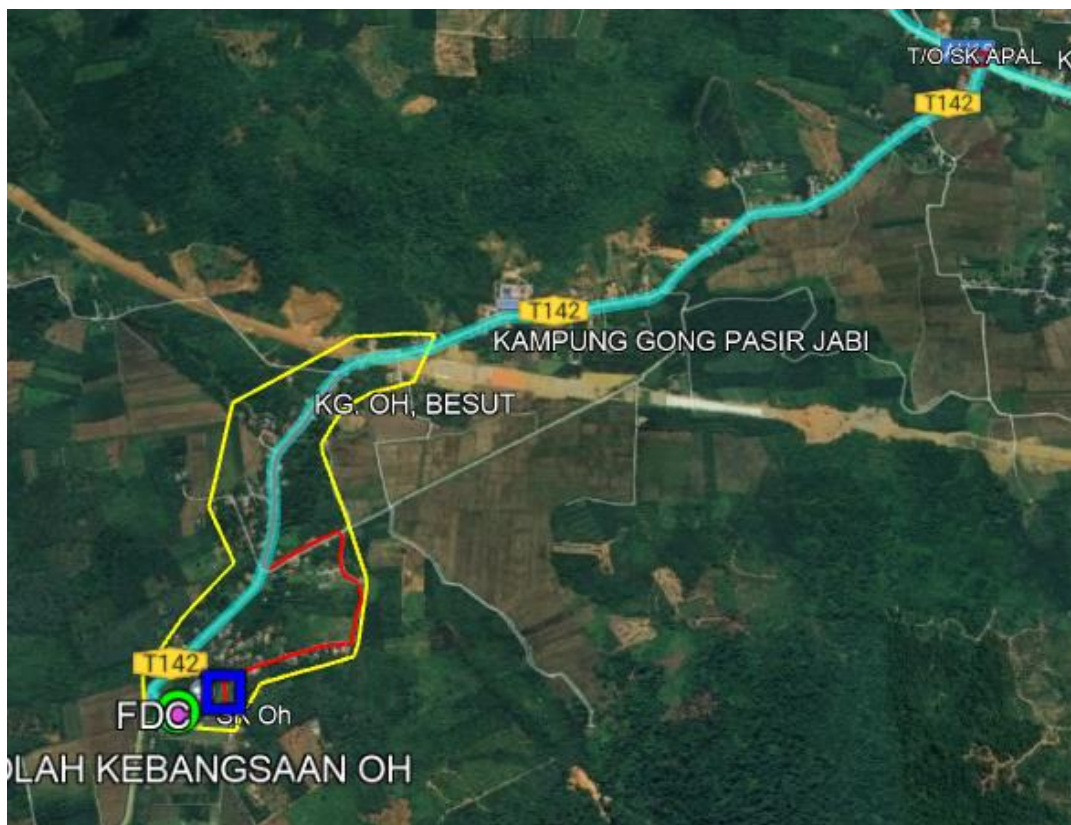


2.0 BUTIRAN JALAN TERLIBAT

2.1	NAMA JALAN	DAERAH	KAEDAH KERJA	KOORDINAT MULA	KOORDINAT AKHIR	JARAK (METER)
	JALAN SK OH	BESUT	Plinth	5.656670, 102.532327		1 X 1 Meter
	JALAN SK OH	BESUT	Kabinet	5.656670, 102.532327		1 X 1 Meter
	JALAN SK OH, JALAN KG OH BESUT	BESUT	Aerial Fiber Routing Backhaul (Anggaran)	5.656670, 102.532327	5.679679, 102.557992	4532 Meter (Anggaran)
	JALAN SK OH, JALAN KG OH BESUT	BESUT	Aerial Fiber Routing GPON (Anggaran)	5.656670, 102.532327	5.662656, 102.533578	2081 Meter (Anggaran)
	Jalan Kota Bharu - Kuala Terengganu	BESUT	Aerial Fiber Routing Backhaul (Anggaran)	5.656618° 102.532387°	5.585865° 102.493788°	10700 Meter (Anggaran)
JUMLAH JARAK PERMOHONAN						17313 Meter

CADANGAN TEKNIKAL (ASAL) UNTUK SEKOLAH KEBANGSAAN OH



MAKLUMAT CADANGAN TEKNIKAL

Nama Site:	SEKOLAH KEBANGSAAN OH
Site ID:	TBA0029
Lokasi PoP Kabinet:	Jalan SK Oh
GPS Koordinat:	5.656670, 102.532327
Lokasi Laluan Fiber	Jalan SK Oh, Jalan Kg Oh Besut
GPS Koordinat Backhaul: (Titik Mula-Anggaran)	5.656670, 102.532327
GPS Koordinat Backhaul: (Titik Akhir-Anggaran)	5.679679, 102.557992
GPS Koordinat GPON: (Titik Mula-Anggaran)	5.656670, 102.532327
GPS Koordinat GPON: (Titik Akhir-Anggaran)	5.662656, 102.533578
Tarikh:	12/03/2024

Kandungan:

1. Ringkasan Pelaksanaan
2. Peta Penandaan Lokasi (Plinth Kabinet)
3. Gambar Lokasi (*Plinth* Kabinet)
4. Cadangan Laluan Kabel Fiber Pole
5. Pindaan Cadangan Teknikal (Penambahan Jarak)
6. Cadangan Jadual & Skop Kerja Pelaksanaan PoP *Plinth* Kabinet
7. Cadangan Jadual & Skop Kerja Pelaksanaan Fiber

1. RINGKASAN PELAKSANAAN

1.1 Cadangan Pelaksanaan

Bil	Perkara	Kuantiti
1	PoP <i>Plinth</i> Kabinet Satu (1) unit	1
2	Jumlah Cadangan Fiber Pole 499 poles	499
3	Jumlah Jarak Fiber Pole (Anggaran) Backhul - 4532m GPON - 2081m	6613m
4	Jumlah Penambahan Jarak Fiber Pole (Anggaran) Backhaul - 10700m	10700m

2. PETA PENANDAAN LOKASI *PLINTH* KABINET (PoP)



 SEKOLAH KEBANGSAAN OH (TBA0029)

 POP



3. GAMBAR LOKASI *PLINTH* KABINET (PoP)



4. CADANGAN LALUAN KABEL FIBER POLE (ANGGARAN)

GPON



-  Kawasan Sempadan Fiber Servis
-  Laluan Kabel Fiber (Main GPON)
-  Laluan Kabel Fiber (Backhaul)
-  Laluan Kabel Fiber (Under Ground)
-  Sekolah
-  POP
-  Titik Mula Fiber
-  Titik Akhir Fiber

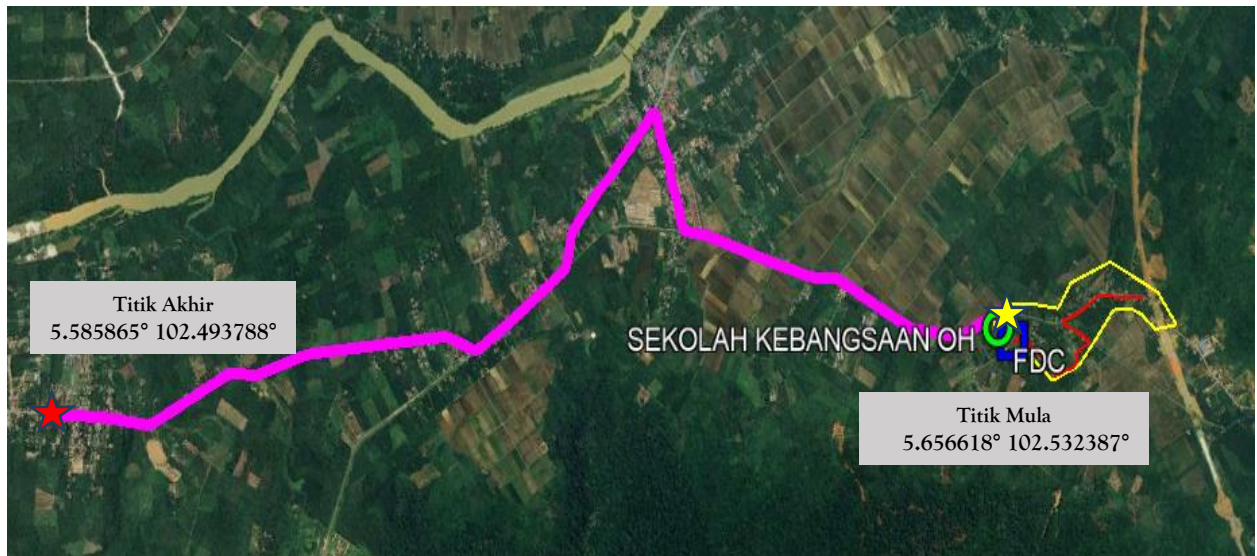
Backhaul



-  Kawasan Sempadan Fiber Servis
-  Laluan Kabel Fiber (Main GPON)
-  Laluan Kabel Fiber (Backhaul)
-  Laluan Kabel Fiber (Under Ground)
-  Sekolah
-  POP
-  Titik Mula Fiber
-  Titik Akhir Fiber

PINDAAN CADANGAN TEKNIKAL (PENAMBAHAN JARAK)

SEKOLAH KEBANGSAAN OH



- Laluan Fiber Kabel (Penambahan Jarak)
- ★ Titik Mula Fiber
- ★ Titik Akhir Fiber

MAKLUMAT CADANGAN TEKNIKAL (PENAMBAHAN JARAK)

Nama Site:	Sekolah Kebangsaan Oh
Site ID:	TBA0029
Lokasi PoP Kabinet:	Jalan Kota Bharu - Kuala Terengganu
GPS Koordinat:	5.656670, 102.532327
Lokasi Laluan Fiber	Jln Kampung Batu 13
GPS Koordinat: (Titik Mula-Anggaran)	5.800575° 102.520266°
GPS Koordinat: (Titik Akhir-Anggaran)	5.585865° 102.493788°
Tarikh:	21/10/2024
Penambahan jarak	10700m

GPON

5. CADANGAN JADUAL & SKOP KERJA AWAL PELAKSANAAN

PoP *PLINTH*KABINET

Bil	Perkara	Hari	1	2	3	4	5	6	7	8	9	10	11	12	13	14
1	<u>Kerja Civil, Teknikal dan, Elektrikal</u>															
1.1	Persiapan di Tapak	1														
1.2	Kerja Pemasangan <i>Plinth</i> PoP	1														
1.3	Kerja Pemasangan Kabinet, FDC & rectifier	1														

6. CADANGAN JADUAL & SKOP KERJA PELAKSANAAN FIBER

Bil	Perkara	Bulan / Minggu											
		Dec-24				Jan-25				Feb-25			
		Minggu 1-4 1-4				Minggu 1-4				Minggu 1-4			
1	Persiapan di Tapak	■											
2	Kerja Pengesahan Kabel	■											
3	Kerja Pengorekan & Pemasangan Tiang		■	■									
4	Kerja Rentang Kabel				■	■	■						
5	Kerja Menimbus Tanah							■	■				
6	Kerja Penurapan Jalan/Pembersihan Tapak									■	■		
7	Integration, Testing & Commissioning											■	■

-Tamat-