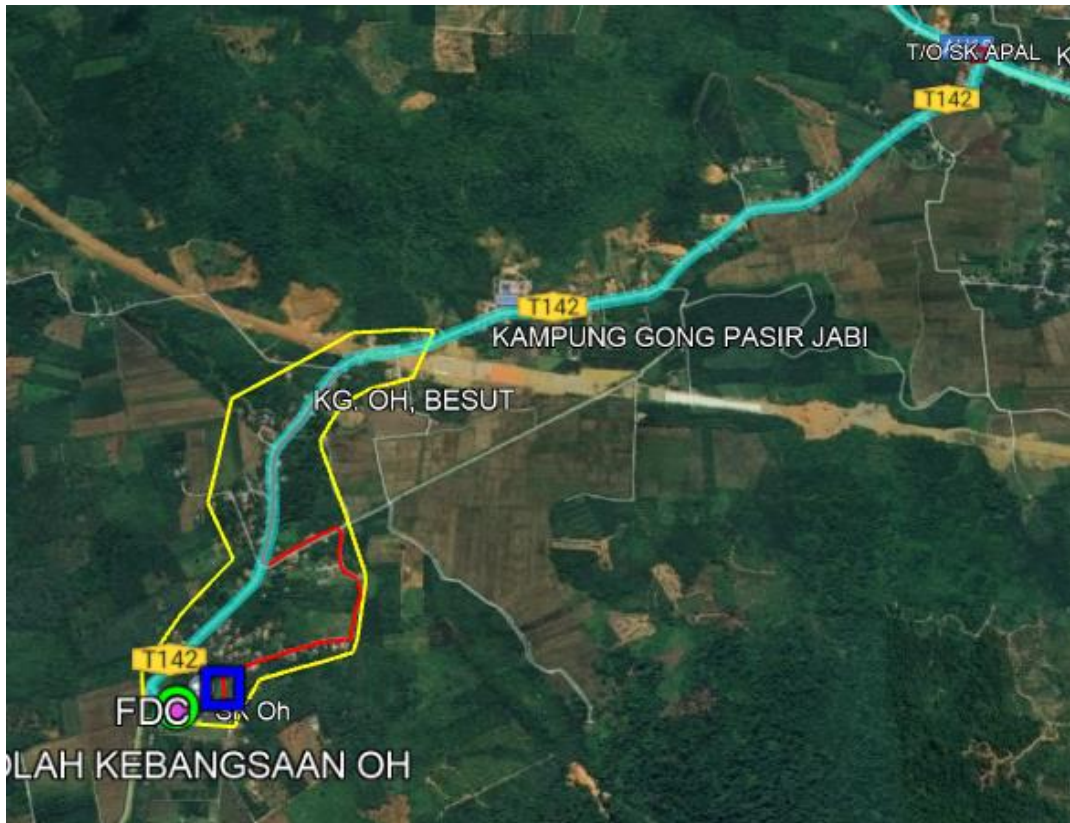


2.0 BUTIRAN JALAN TERLIBAT

2.1	NAMA JALAN	DAERAH	KAEDAH KERJA	KOORDINAT MULA	KOORDINAT AKHIR	JARAK (METER)
	JALAN SK OH	BESUT	Plinth	5.656670, 102.532327		1 X 1 Meter
	JALAN SK OH	BESUT	Kabinet	5.656670, 102.532327		1 X 1 Meter
	JALAN SK OH, JALAN KG OH BESUT	BESUT	Aerial Fiber Routing Backhaul (Anggaran)	5.656670, 102.532327	5.679679, 102.557992	4532 Meter (Anggaran)
	JALAN SK OH, JALAN KG OH BESUT	BESUT	Aerial Fiber Routing GPON (Anggaran)	5.656670, 102.532327	5.662656, 102.533578	2081 Meter (Anggaran)
JUMLAH JARAK PERMOHONAN						6613 Meter

CADANGAN TEKNIKAL UNTUK SEKOLAH KEBANGSAAN OH



MAKLUMAT CADANGAN TEKNIKAL

Nama Site:	SEKOLAH KEBANGSAAN OH
Site ID:	TBA0029
Lokasi PoP Kabinet:	Jalan SK Oh
GPS Koordinat:	5.656670, 102.532327
Lokasi Laluan Fiber	Jalan SK Oh, Jalan Kg Oh Besut
GPS Koordinat Backhaul: (Titik Mula-Anggaran)	5.656670, 102.532327
GPS Koordinat Backhaul: (Titik Akhir-Anggaran)	5.679679, 102.557992
GPS Koordinat GPON: (Titik Mula-Anggaran)	5.656670, 102.532327
GPS Koordinat GPON: (Titik Akhir-Anggaran)	5.662656, 102.533578
Tarikh:	12/03/2024

Kandungan:

1. Ringkasan Pelaksanaan
2. Peta Penandaan Lokasi (Plinth Kabinet)
3. Gambar Lokasi (*Plinth* Kabinet)
4. Cadangan Laluan Kabel Fiber Pole
5. Cadangan Jadual & Skop Kerja Pelaksanaan PoP *Plinth* Kabinet
6. Cadangan Jadual & Skop Kerja Pelaksanaan Fiber

1. RINGKASAN PELAKSANAAN

1.1 Cadangan Pelaksanaan

Bil	Perkara	Kuantiti
1	PoP <i>Plinth</i> Kabinet Satu (1) unit	1
2	Jumlah Cadangan Fiber Pole 181 poles	181
3	Jumlah Jarak Fiber Pole (Anggaran) Backhul - 4532m GPON - 2081m	6613m

2. PETA PENANDAAN LOKASI *PLINTH* KABINET (PoP)



 SEKOLAH KEBANGSAAN OH (TBA0029)

 POP






3. GAMBAR LOKASI *PLINTH* KABINET (PoP)



4. CADANGAN LALUAN KABEL FIBER POLE (ANGGARAN)


Backhaul



-  Kawasan Sempadan Fiber Servis
-  Laluan Kabel Fiber (Main GPON)
-  Laluan Kabel Fiber (Backhaul)
-  Laluan Kabel Fiber (Under Ground)
-  Sekolah
-  POP
-  Titik Mula Fiber
-  Titik Akhir Fiber

GPON



-  Kawasan Sempadan Fiber Servis
-  Laluan Kabel Fiber (Main GPON)
-  Laluan Kabel Fiber (Backhaul)
-  Laluan Kabel Fiber (Under Ground)
-  Sekolah
-  POP
-  Titik Mula Fiber
-  Titik Akhir Fiber

**5. CADANGAN JADUAL & SKOP KERJA AWAL
PELAKSANAAN
PoP *PLINTH* KABINET**

Bil	Perkara	Hari	1	2	3	4	5	6	7	8	9	10	11	12	13	14
1	<u>Kerja Civil, Teknikal dan, Elektrikal</u>															
1.1	Persiapan di Tapak	1														
1.2	Kerja Pemasangan <i>Plinth</i> PoP	1														
1.3	Kerja Pemasangan Kabinet, FDC & rectifier	1														

6. CADANGAN JADUAL & SKOP KERJA PELAKSANAAN FIBER

Bil	Perkara	Bulan /Minggu															
		Apr 2024			Mei 2024			Jun 2024									
		Minggu 3-4			Minggu 1-4			Minggu 1-2		Minggu 3-4							
1	Persiapan di Tapak	■															
2	Kerja Pengesahan Kabel	■															
3	Kerja Pengorekan		■	■													
4	Kerja Rentang Kabel				■	■	■										
5	Kerja Menimbus Tanah							■	■								
6	Kerja Penurapan Jalan/Pembersihan Tapak									■	■						
7	<i>Integration, Testing & Commissioning</i>												■	■	■		
8	Selesai																■

-Tamat-