



PROJEK PENYEDIAAN DAN PENYELENGGARAAN POINT OF PRESENSE (POP) FASA 2: HUB INFRASTRUKTUR GENTIAN OPTIK BERHAMPIRAN DENGAN SEKOLAH, KAWASAN PERINDUSTRIAN, PREMIS KERAJAAN DAN KOMUNITI SEKITARNYA OLEH KEMENTERIAN KOMUNIKASI MALAYSIA - ZON UTARA (KKMM.400-11/17/132(1))



TECHNICAL PROPOSAL

POP2 AEA9003 SEKOLAH MENENGAH KEBANGSAAN SERI TEJA (D-SIDE)

Company Name	:	WCWL COMMUNICATIONS SDN BHD
Company Address	:	127, Jalan PUJ 3/3, Taman Puncak Jalil 43300 Subang Jaya Selangor
Prepared By	:	HAZIRAH
Date	:	2/12/2024



POINT A



POINT B

Starting Point

Site / Boundary Name	:	Kopisan Baru, Gopeng
Address	:	SEKOLAH MENENGAH KEBANGSAAN SERI TEJA
District	:	Kampar
Postcode	:	31600
State	:	Perak
GPS Coordinate	:	4.4597, 101.1551
LRD	:	A

End Point

Site / Boundary Name	:	Kopisan Baru, Gopeng
Address	:	292, Lorong Utama 3, Kopisan Baru, Gopeng, Perak
District	:	Kampar
Postcode	:	31600
State	:	Perak
GPS Coordinate	:	4.4621, 101.1560
		B



PROJEK PENYEDIAAN DAN PENYELENGGARAAN POINT OF PRESENSE (POP) FASA 2: HUB INFRASTRUKTUR GENTIAN OPTIK BERHAMPIRAN DENGAN SEKOLAH, KAWASAN PERINDUSTRIAN, PREMIS KERAJAAN DAN KOMUNITI SEKITARNYA OLEH KEMENTERIAN KOMUNIKASI MALAYSIA - ZON UTARA (KKMM.400-11/17/132(1))



Work Summary

No	Proposed Distance and Method	Unit	Qty
1	Horizontal Directional Drilling (HDD)	m	60
2	Carriage Way Open trench (CW)	m	0
3	Grass Verge Open Trenching (GV)	m	0
4	Micro trenching (MT)	m	0
	Total		0

	Other Information	Unit	Qty
1	Proposed Manhole	EA	2
2	Proposed Pole	EA	72
3	Joint Closure	EA	5



PROJEK PENYEDIAAN DAN PENYELENGGARAAN POINT OF PRESENSE (POP) FASA 2: HUB INFRASTRUKTUR GENTIAN OPTIK BERHAMPIRAN DENGAN SEKOLAH, KAWASAN PERINDUSTRIAN, PREMIS KERAJAAN DAN KOMUNITI SEKITARNYA OLEH KEMENTERIAN KOMUNIKASI MALAYSIA - ZON UTARA (KKMM.400-11/17/132(1))



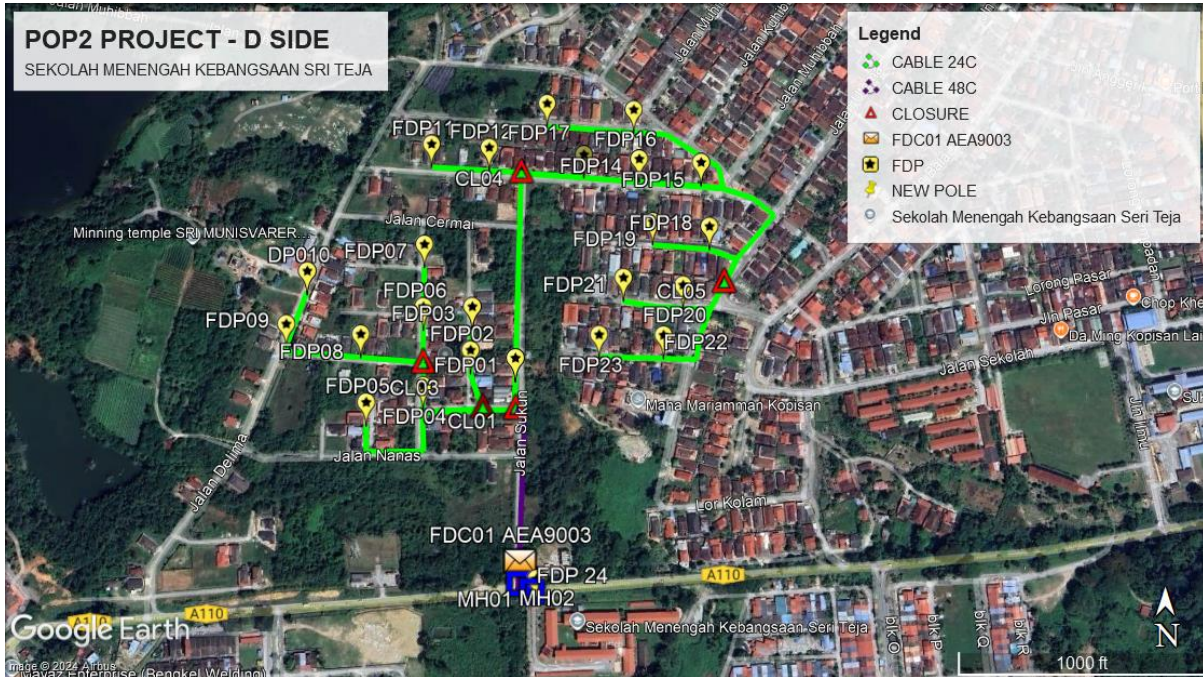
Local Authority Summary

1. Daerah Kampar

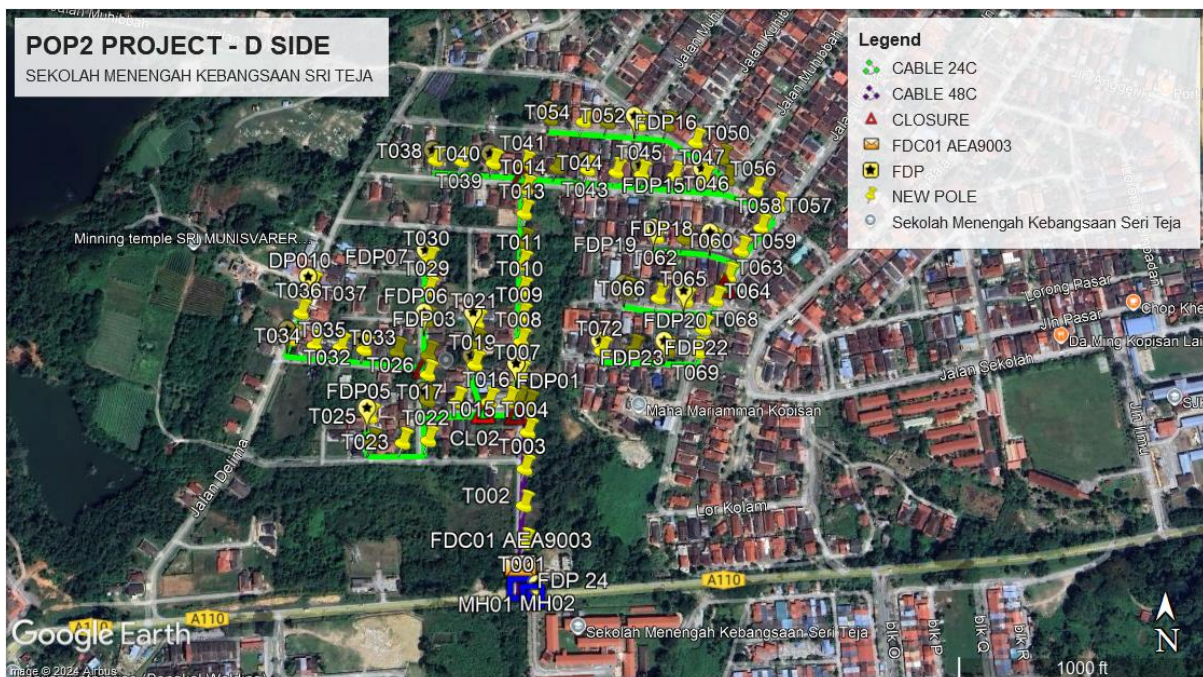
Bil	Items	Owner	Quantity	Distance
1	HDD	JKR	1	60m
		Majlis	-	-
		Estate / Private Land	-	-
2	New Pole	JKR	-	-
		Majlis	72pcs	2880m
		Estate / Private Land	-	-
3	Existing TNB Pole	JKR	-	-
		Majlis	-	-
		Estate / Private Land	-	-
Total				2940m

Site Plan – KMZ (Overview site area)

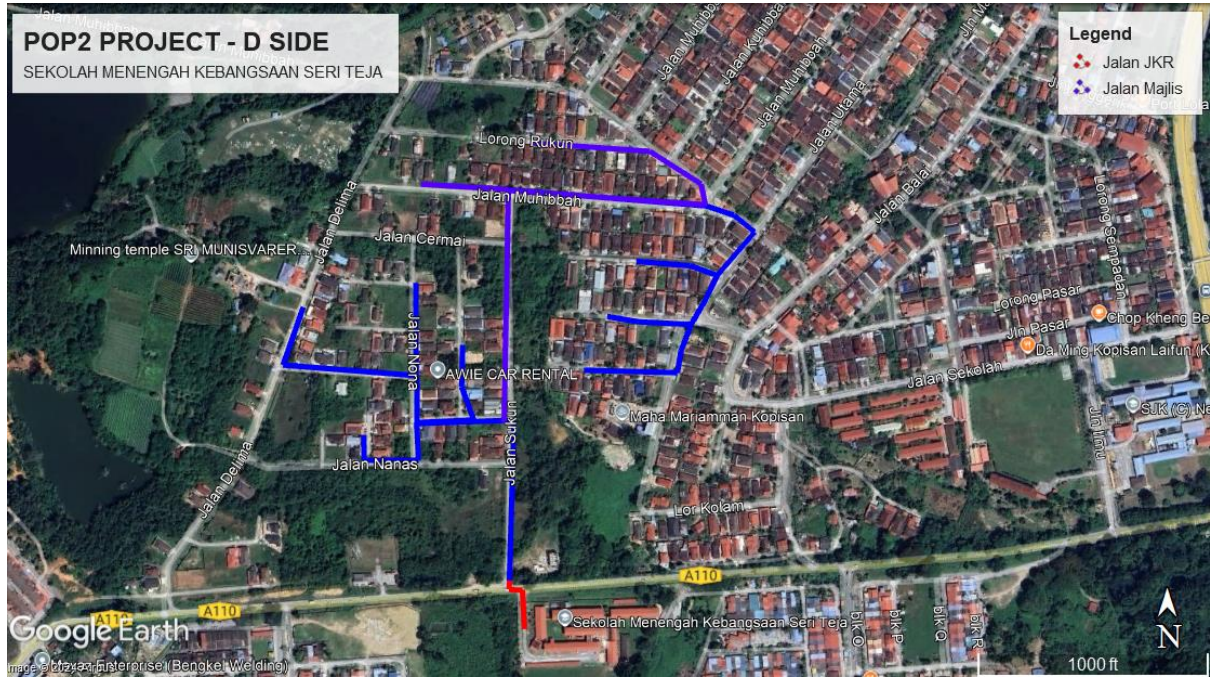
Proposed FDP and Closure



Proposed New Pole



Site Plan – KMZ Routing (All Local Authority)



Blue Colour – Majlis Road

Red Colour – JKR Road



PROJEK PENYEDIAAN DAN PENYELENGGARAAN POINT OF PRESENSE (POP) FASA 2: HUB INFRASTRUKTUR GENTIAN OPTIK BERHAMPIRAN DENGAN SEKOLAH, KAWASAN PERINDUSTRIAN, PREMIS KERAJAAN DAN KOMUNITI SEKITARNYA OLEH KEMENTERIAN KOMUNIKASI MALAYSIA - ZON UTARA (KKMM.400-11/17/132(1))



Proposed New Pole Lat & Long Table

No.	Pole Number	Distance	Latitude	Longitude	Local Authority
1	FDC	0.00	4.459621	101.155124	Majlis Perbandaran Kampar
2	T001	40	4.459929	101.155123	Majlis Perbandaran Kampar
3	T002	40	4.460342	101.155111	Majlis Perbandaran Kampar
4	T003	40	4.460747	101.155116	Majlis Perbandaran Kampar
5	T004	40	4.461155	101.155148	Majlis Perbandaran Kampar
6	T005	40	4.461462	101.155155	Majlis Perbandaran Kampar
7	T006	40	4.461473	101.155040	Majlis Perbandaran Kampar
8	T007	40	4.461769	101.155084	Majlis Perbandaran Kampar
9	T008	40	4.462159	101.155082	Majlis Perbandaran Kampar
10	T009	40	4.462456	101.155074	Majlis Perbandaran Kampar
11	T010	40	4.462754	101.155081	Majlis Perbandaran Kampar
12	T011	40	4.463060	101.155082	Majlis Perbandaran Kampar
13	T012	40	4.463322	101.155084	Majlis Perbandaran Kampar
14	T013	40	4.463667	101.155084	Majlis Perbandaran Kampar
15	T014	40	4.463956	101.155099	Majlis Perbandaran Kampar
16	T015	40	4.461509	101.154930	Majlis Perbandaran Kampar
17	T016	40	4.461499	101.154702	Majlis Perbandaran Kampar
18	T017	40	4.461508	101.154340	Majlis Perbandaran Kampar
19	T018	40	4.461511	101.154015	Majlis Perbandaran Kampar
20	T019	40	4.461913	101.154554	Majlis Perbandaran Kampar
21	T020	40	4.462163	101.154572	Majlis Perbandaran Kampar



PROJEK PENYEDIAAN DAN PENYELENGGARAAN POINT OF PRESENSE (POP) FASA 2: HUB INFRASTRUKTUR GENTIAN OPTIK BERHAMPIRAN DENGAN SEKOLAH, KAWASAN PERINDUSTRIAN, PREMIS KERAJAAN DAN KOMUNITI SEKITARNYA OLEH KEMENTERIAN KOMUNIKASI MALAYSIA - ZON UTARA (KKMM.400-11/17/132(1))



22	T021	40	4.462402	101.154559	Majlis Perbandaran Kampar
23	T022	40	4.461074	101.154051	Majlis Perbandaran Kampar
24	T023	40	4.461042	101.153745	Majlis Perbandaran Kampar
25	T024	40	4.461052	101.153396	Majlis Perbandaran Kampar
26	T025	40	4.461326	101.153365	Majlis Perbandaran Kampar
27	T026	40	4.461788	101.153994	Majlis Perbandaran Kampar
28	T027	40	4.462018	101.154019	Majlis Perbandaran Kampar
29	T028	40	4.462414	101.153993	Majlis Perbandaran Kampar
30	T029	40	4.462751	101.154003	Majlis Perbandaran Kampar
31	T030	40	4.463093	101.154012	Majlis Perbandaran Kampar
32	T031	40	4.462080	101.153658	Majlis Perbandaran Kampar
33	T032	40	4.462086	101.153281	Majlis Perbandaran Kampar
34	T033	40	4.462116	101.153011	Majlis Perbandaran Kampar
35	T034	40	4.462161	101.152717	Majlis Perbandaran Kampar
36	T035	40	4.462167	101.152455	Majlis Perbandaran Kampar
37	T036	40	4.462506	101.152547	Majlis Perbandaran Kampar
38	T037	40	4.462819	101.152663	Majlis Perbandaran Kampar
39	T038	40	4.464302	101.154013	Majlis Perbandaran Kampar
40	T039	40	4.464306	101.154353	Majlis Perbandaran Kampar
41	T040	40	4.464278	101.154719	Majlis Perbandaran Kampar
42	T041	40	4.464250	101.155084	Majlis Perbandaran Kampar
43	T042	40	4.464205	101.155456	Majlis Perbandaran Kampar



PROJEK PENYEDIAAN DAN PENYELENGGARAAN POINT OF PRESENSE (POP) FASA 2: HUB INFRASTRUKTUR GENTIAN OPTIK BERHAMPIRAN DENGAN SEKOLAH, KAWASAN PERINDUSTRIAN, PREMIS KERAJAAN DAN KOMUNITI SEKITARNYA OLEH KEMENTERIAN KOMUNIKASI MALAYSIA - ZON UTARA (KKMM.400-11/17/132(1))



44	T043	40	4.464181	101.155817	Majlis Perbandaran Kampar
45	T044	40	4.464152	101.156149	Majlis Perbandaran Kampar
46	T045	40	4.464160	101.156438	Majlis Perbandaran Kampar
47	T046	40	4.464108	101.156828	Majlis Perbandaran Kampar
48	T047	40	4.464071	101.157172	Majlis Perbandaran Kampar
49	T048	40	4.464053	101.157450	Majlis Perbandaran Kampar
50	T049	40	4.464293	101.157364	Majlis Perbandaran Kampar
51	T050	40	4.464519	101.157086	Majlis Perbandaran Kampar
52	T051	40	4.464707	101.156745	Majlis Perbandaran Kampar
53	T052	40	4.464717	101.156410	Majlis Perbandaran Kampar
54	T053	40	4.464759	101.156045	Majlis Perbandaran Kampar
55	T054	40	4.464755	101.155766	Majlis Perbandaran Kampar
56	T055	40	4.464785	101.155380	Majlis Perbandaran Kampar
57	T056	40	4.463936	101.157765	Majlis Perbandaran Kampar
58	T057	40	4.463748	101.158015	Majlis Perbandaran Kampar
59	T058	40	4.463499	101.157819	Majlis Perbandaran Kampar
60	T059	40	4.463213	101.157600	Majlis Perbandaran Kampar
61	T060	40	4.463368	101.157248	Majlis Perbandaran Kampar
62	T061	40	4.463368	101.156933	Majlis Perbandaran Kampar
63	T062	40	4.463411	101.156596	Majlis Perbandaran Kampar
64	T063	40	4.462938	101.157413	Majlis Perbandaran Kampar
65	T064	40	4.462650	101.157287	Majlis Perbandaran Kampar



PROJEK PENYEDIAAN DAN PENYELENGGARAAN POINT OF PRESENSE (POP) FASA 2: HUB INFRASTRUKTUR GENTIAN OPTIK BERHAMPIRAN DENGAN SEKOLAH, KAWASAN PERINDUSTRIAN, PREMIS KERAJAAN DAN KOMUNITI SEKITARNYA OLEH KEMENTERIAN KOMUNIKASI MALAYSIA - ZON UTARA (KKMM.400-11/17/132(1))



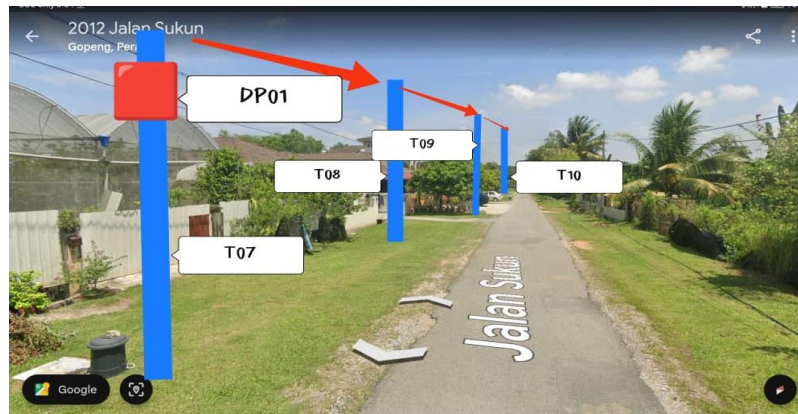
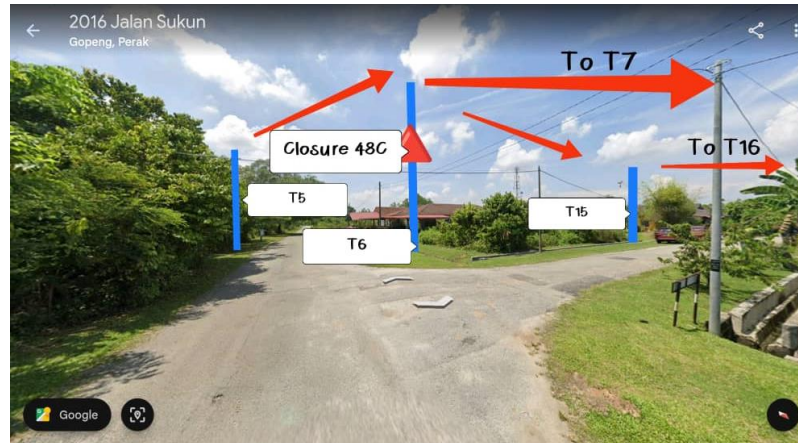
66	T065	40	4.462646	101.156942	Majlis Perbandaran Kampar
67	T066	40	4.462679	101.156632	Majlis Perbandaran Kampar
68	T067	40	4.462749	101.156268	Majlis Perbandaran Kampar
69	T068	40	4.462323	101.157138	Majlis Perbandaran Kampar
70	T069	40	4.462059	101.157077	Majlis Perbandaran Kampar
71	T070	40	4.462044	101.156724	Majlis Perbandaran Kampar
72	T071	40	4.462075	101.156349	Majlis Perbandaran Kampar
73	T072	40	4.462074	101.155982	Majlis Perbandaran Kampar
74	T073	40	4.459399	101.155229	Majlis Perbandaran Kampar



PROJEK PENYEDIAAN DAN PENYELENGGARAAN POINT OF PRESENSE (POP) FASA 2: HUB INFRASTRUKTUR GENTIAN OPTIK BERHAMPIRAN DENGAN SEKOLAH, KAWASAN PERINDUSTRIAN, PREMIS KERAJAAN DAN KOMUNITI SEKITARNYA OLEH KEMENTERIAN KOMUNIKASI MALAYSIA - ZON UTARA (KKMM.400-11/17/132(1))

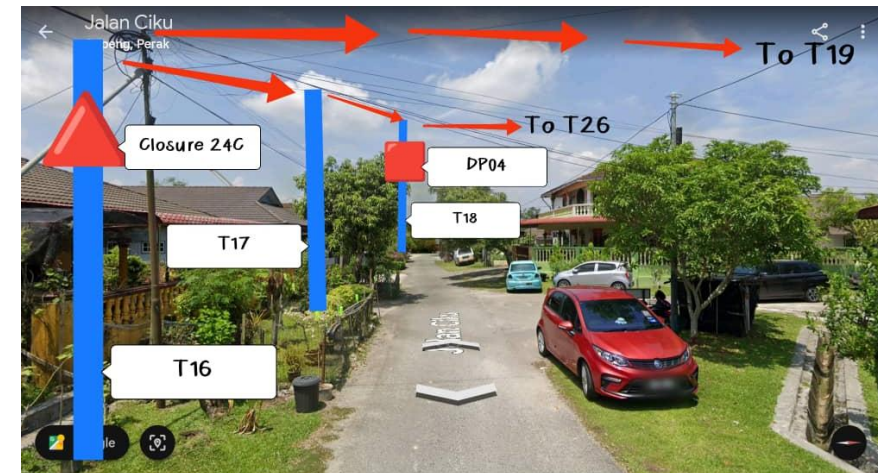
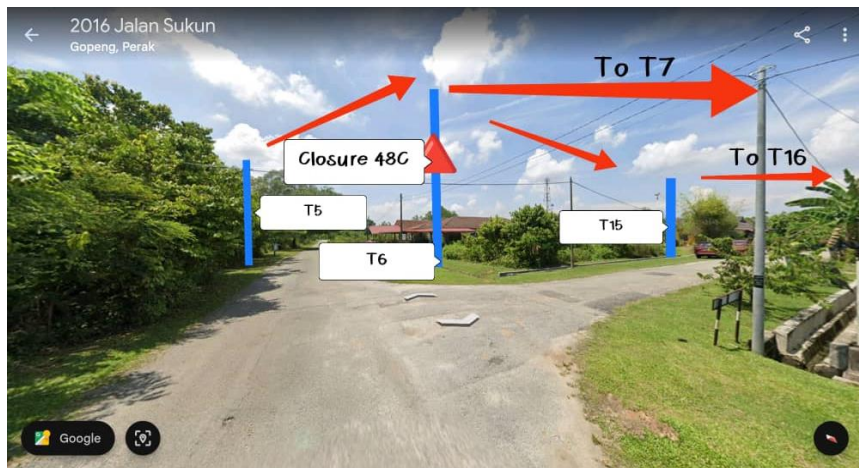
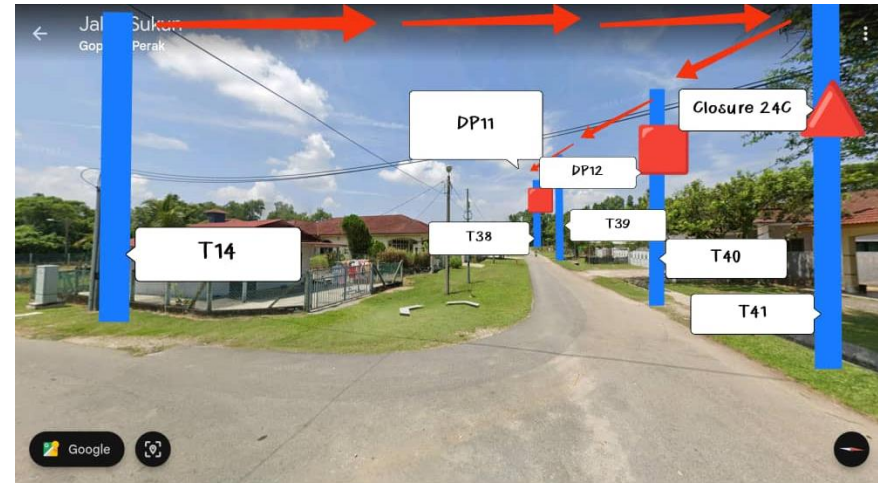
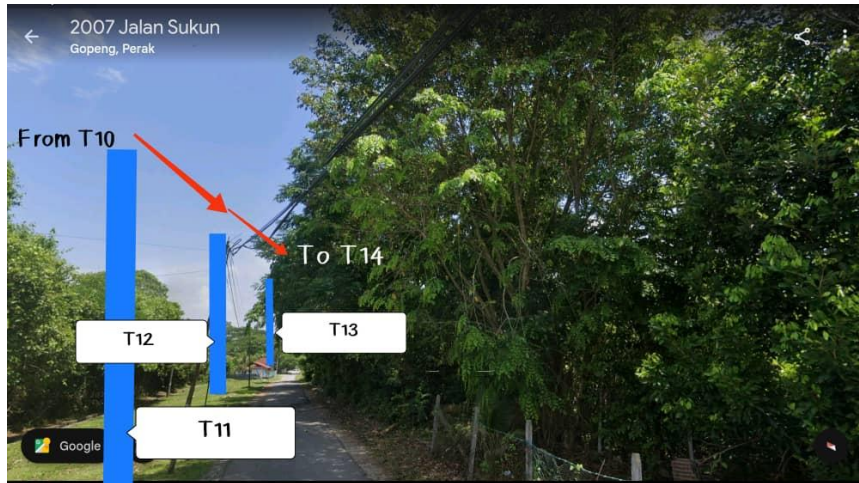


Site Photos – Proposed to install pole



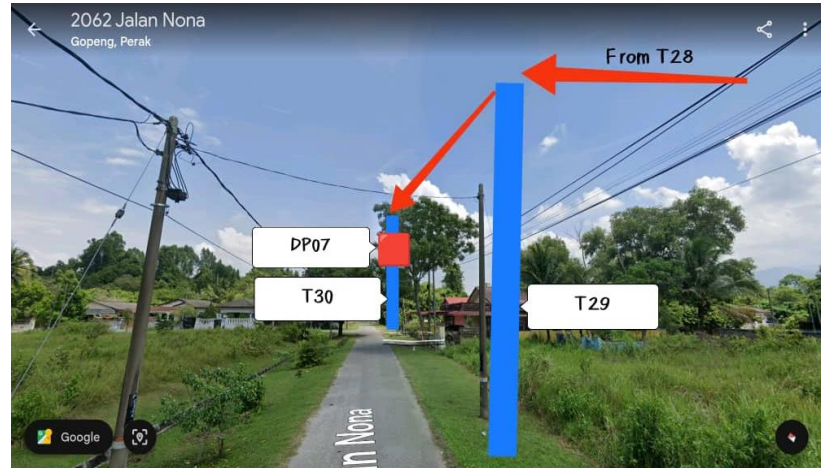
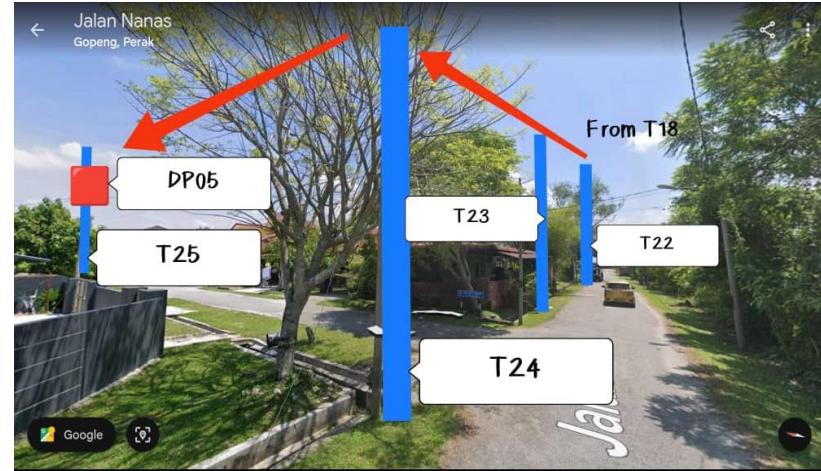
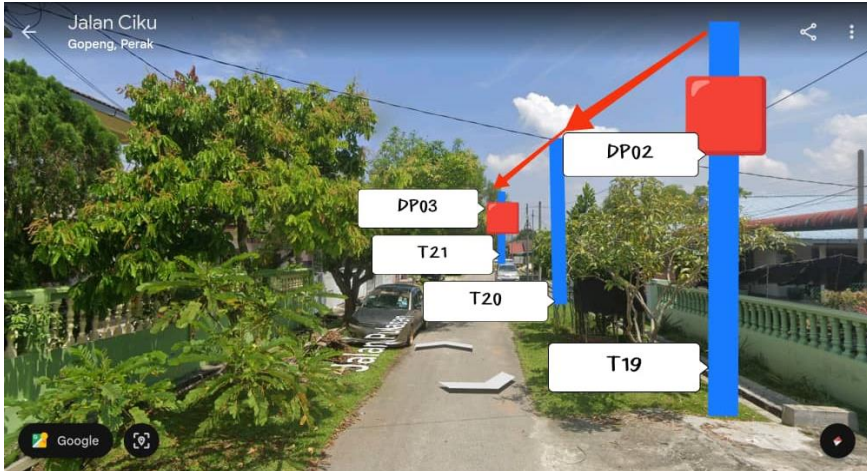


PROJEK PENYEDIAAN DAN PENYELENGGARAAN POINT OF PRESENSE (POP) FASA 2: HUB INFRASTRUKTUR GENTIAN OPTIK BERHAMPIRAN DENGAN SEKOLAH, KAWASAN PERINDUSTRIAN, PREMIS KERAJAAN DAN KOMUNITI SEKITARNYA OLEH KEMENTERIAN KOMUNIKASI MALAYSIA - ZON UTARA (KKMM.400-11/17/132(1))



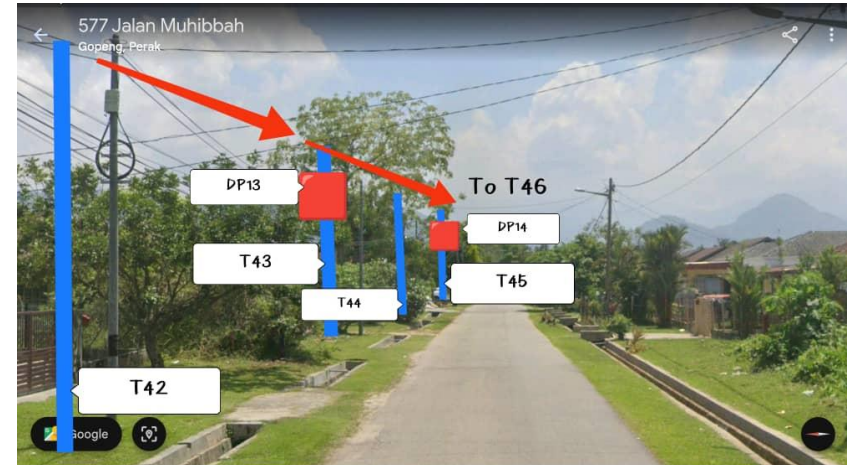
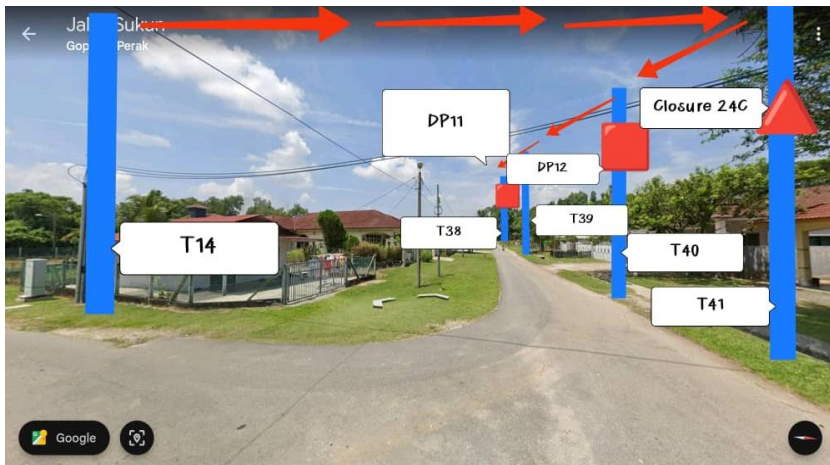
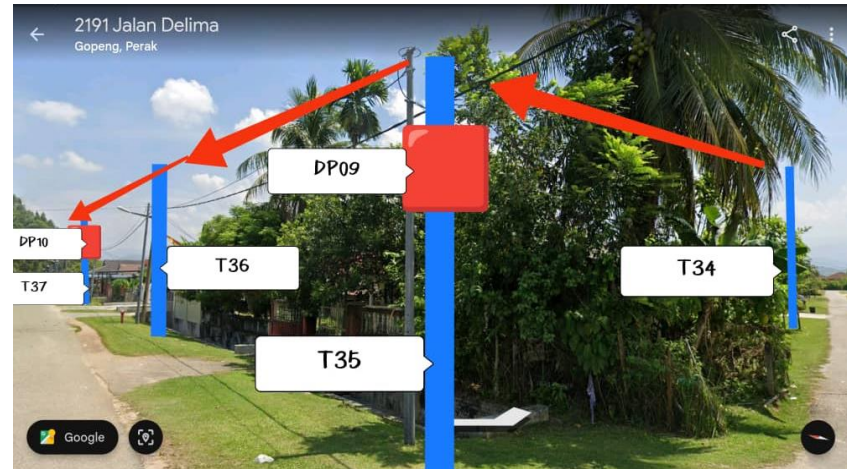
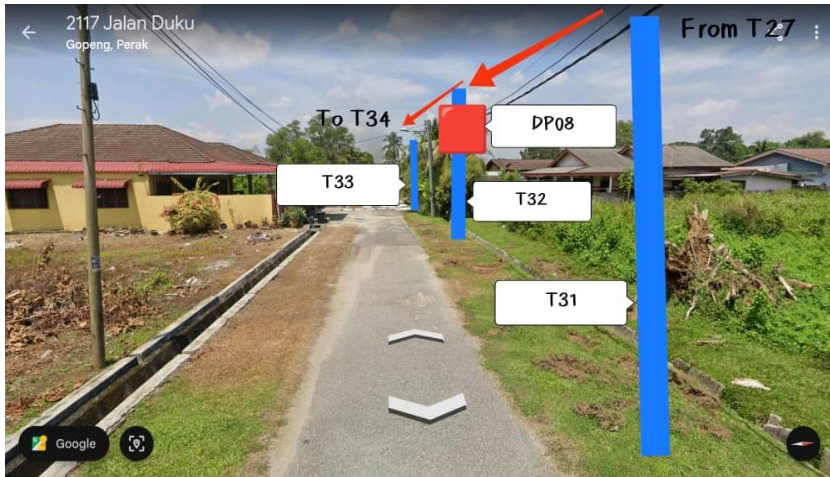


PROJEK PENYEDIAAN DAN PENYELENGGARAAN POINT OF PRESENSE (POP) FASA 2: HUB INFRASTRUKTUR GENTIAN OPTIK BERHAMPIRAN DENGAN SEKOLAH, KAWASAN PERINDUSTRIAN, PREMIS KERAJAAN DAN KOMUNITI SEKITARNYA OLEH KEMENTERIAN KOMUNIKASI MALAYSIA - ZON UTARA (KKMM.400-11/17/132(1))



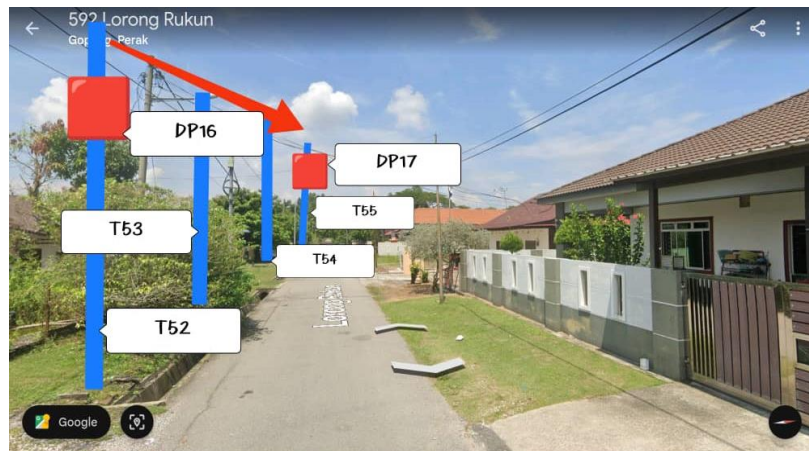
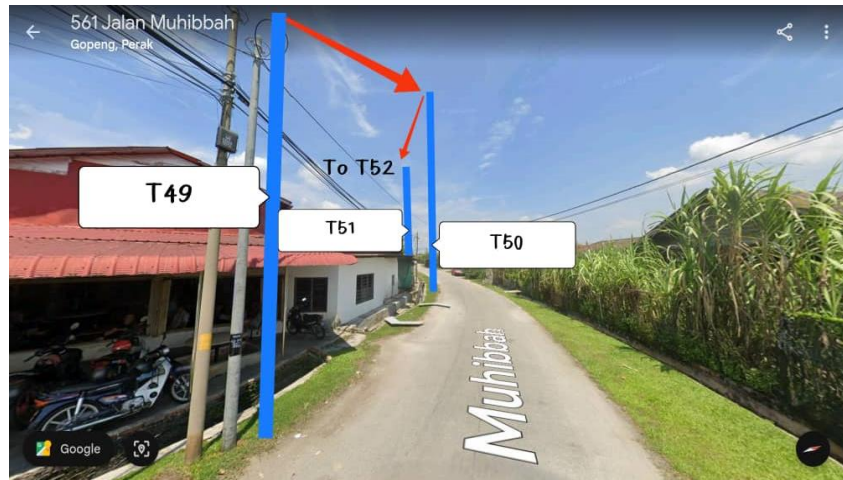
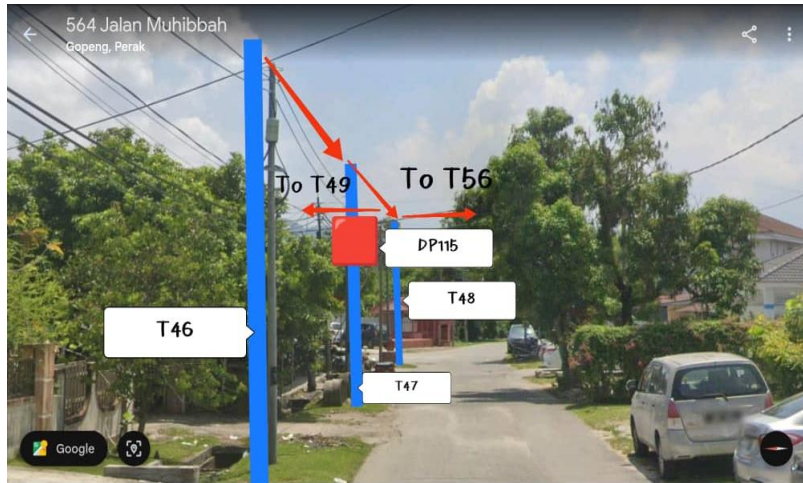


PROJEK PENYEDIAAN DAN PENYELENGGARAAN POINT OF PRESENSE (POP) FASA 2: HUB INFRASTRUKTUR GENTIAN OPTIK BERHAMPIRAN DENGAN SEKOLAH, KAWASAN PERINDUSTRIAN, PREMIS KERAJAAN DAN KOMUNITI SEKITARNYA OLEH KEMENTERIAN KOMUNIKASI MALAYSIA - ZON UTARA (KKMM.400-11/17/132(1))



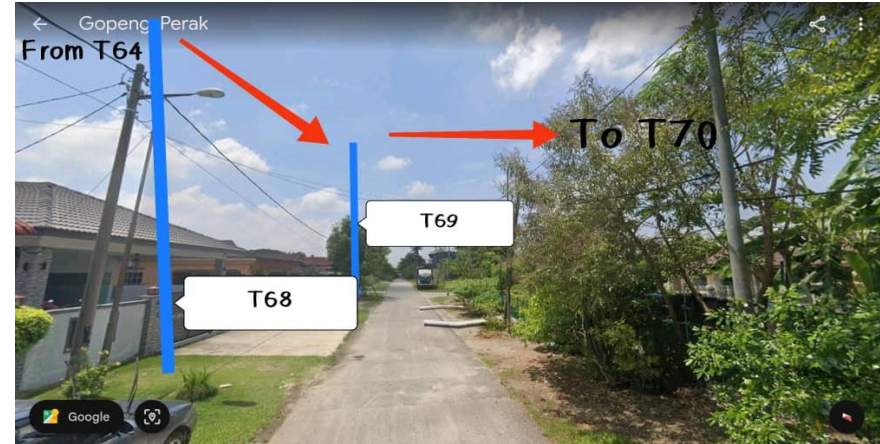
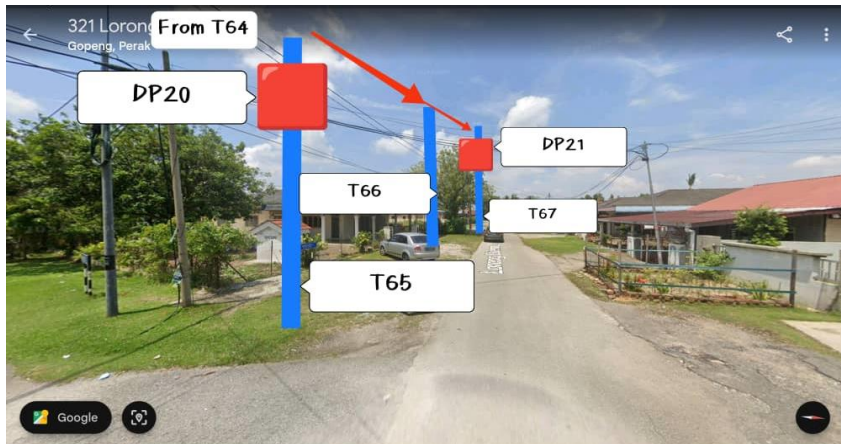
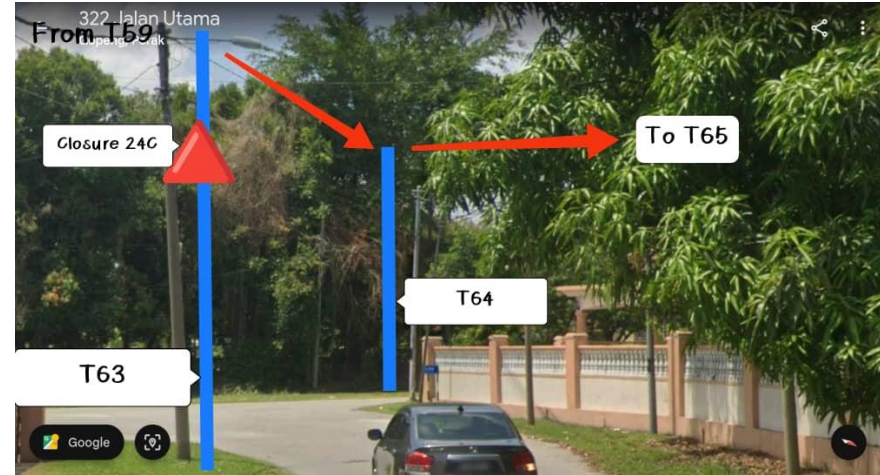
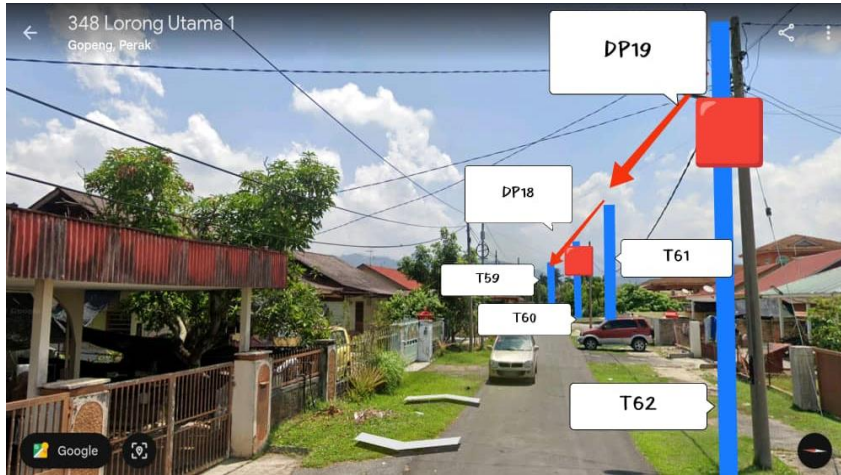


PROJEK PENYEDIAAN DAN PENYELENGGARAAN POINT OF PRESENSE (POP) FASA 2: HUB INFRASTRUKTUR GENTIAN OPTIK BERHAMPIRAN DENGAN SEKOLAH, KAWASAN PERINDUSTRIAN, PREMIS KERAJAAN DAN KOMUNITI SEKITARNYA OLEH KEMENTERIAN KOMUNIKASI MALAYSIA - ZON UTARA (KKMM.400-11/17/132(1))



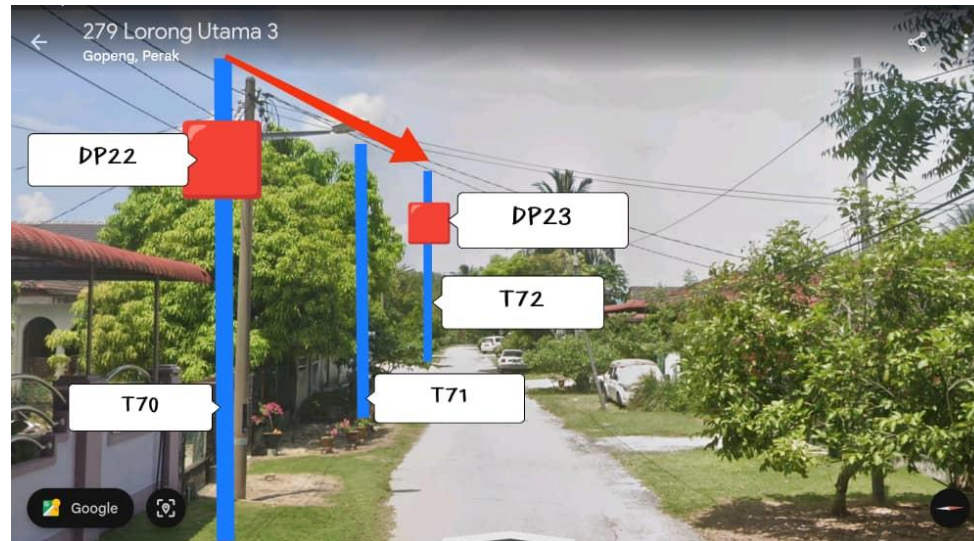


PROJEK PENYEDIAAN DAN PENYELENGGARAAN POINT OF PRESENSE (POP) FASA 2: HUB INFRASTRUKTUR GENTIAN OPTIK BERHAMPIRAN DENGAN SEKOLAH, KAWASAN PERINDUSTRIAN, PREMIS KERAJAAN DAN KOMUNITI SEKITARNYA OLEH KEMENTERIAN KOMUNIKASI MALAYSIA - ZON UTARA (KKMM.400-11/17/132(1))





PROJEK PENYEDIAAN DAN PENYELENGGARAAN POINT OF PRESENSE (POP) FASA 2: HUB INFRASTRUKTUR GENTIAN OPTIK BERHAMPIRAN DENGAN SEKOLAH, KAWASAN PERINDUSTRIAN, PREMIS KERAJAAN DAN KOMUNITI SEKITARNYA OLEH KEMENTERIAN KOMUNIKASI MALAYSIA - ZON UTARA (KKMM.400-11/17/132(1))





PROJEK PENYEDIAAN DAN PENYELENGGARAAN POINT OF PRESENSE (POP) FASA 2: HUB INFRASTRUKTUR GENTIAN OPTIK BERHAMPIRAN DENGAN SEKOLAH, KAWASAN PERINDUSTRIAN, PREMIS KERAJAAN DAN KOMUNITI SEKITARNYA OLEH KEMENTERIAN KOMUNIKASI MALAYSIA - ZON UTARA (KKMM.400-11/17/132(1))



3rd Parties Dependencies

No.	Local Council/ Authority	Remark
1	Majlis Perbandaran Kampar	
2	Jabatan Kerja Raya (JKR)	
3		
4		
5		
6		



LEGEND	NOS.	NOS.	NOS.	NOS.	NOS.	NOS.	NOS.	NOS.	NOS.				
	12C FOC	Installed 1:4 / 1:8 / 1:32 splitter		Installed Pole (9m)		Suspension		New Manhole (PIT)		Micro-Trenching (Meter)		MH1	MH NO.
	24C FOC	Installed Patch Cord		Installed Pole (7.5M)		Tension		New Manhole(JRC7)		Temporary Infra (Meter)		TKS-1	Existing TNB Pole NO.
	48C FOC	FDC		Installed Pole (6.7M)		Pole Ring		FDP Boundary		Loop / Coil (Meter)		P001	New Pole NO.
	96C FOC	Closure		Existing TNB Pole		FDP with (1:8) splitter		HDD (Meter)		Active Outdoor Cabinet		CL01	Closure NO.
	144C FOC	Existing Closure		Installed Riser		Existing Manhole		Open Cut (Meter)		FDC NO.		DP1	FDP NO.

ACTUAL HOMEPASS :

<p>KEY PLAN :</p> <p>POP2 PROJECT IN PERAK</p>	<p>OWNER/DEVELOPOR :</p> <p>APEX COMMUNICATIONS SDN BHD 12th FLOOR, MENARA HAP SENG, 50250 JALAN P. RAMLEE KUALA LUMPUR</p>	<p>MAIN CONTRACTOR :</p> <p>WCWL COMMUNICATIONS SDN BHD 127, JALAN PUI 3/3, TAMAN PUNCAK JALIL, BANDAR PUTRA PERMAI, 43300 SERI KEMBANGAN, SELANGOR TEL: +603 8888 5983 E-MAIL: info@wcwcommunications.com.my WEBSITE: https://wcwl.com.my</p>	<p>PROJECT TITLE :</p> <p>CONTRACTOR FOR SURVEY, TECHNICAL PROPOSAL AND WAYLEAVE, & PERMIT APPROVAL - POP2 PROJECT</p>	<p>DRAWING TITLE:</p> <p>AS - BUILT DRAWING SITE PLAN DRAWING AEA9003 SEKOLAH MENENGAH KEBANGSAAN SERI TEJA</p>	<p>Design By : ENGINEER</p>	<p>Date : DEC 2024</p>
					<p>Drawn By : ENGINEER</p>	<p>Scale : NOT TO SCALE</p>
<p>PROJECT PHASE: POP 2</p>					<p>Checked By : ENGINEER</p>	<p>Job Number :</p>
<p>DRAWING NUMBER : AEA9003 - ABD - 01</p>					<p>THIS PRINT AND ITS COPYRIGHT ARE THE PROPERTY OF APEX COMMUNICATIONS SDN BHD</p>	<p>Sheet : 1/1</p>
					<p>Size : A3</p>	