

BUTIRAN JALAN TERLIBAT

A). Maklumat Permohonan Asal:

2.1	NAMA JALAN	DAERAH	KAEDAH KERJA	KOORDINAT MULA	KOORDINAT AKHIR	JARAK (METER)
A	JALAN KUALA BERANG	Marang	Plinth	5.132600, 103.086300		1 X 1 Meter
A	JALAN KUALA BERANG	Marang	Kabinet	5.132600, 103.086300		1 X 1 Meter
A1	JALAN KUALA BERANG	Marang	Aerial Fiber Routing GPON (Anggaran)	5.132600, 103.086300	5.125952 103.085502	740Meter (Anggaran)
A2	JALAN KUALA BERANG	Marang	Aerial Fiber Routing Backhaul (Anggaran)	5.132600, 103.086300	5.133605° 103.086463°	130 Meter (Anggaran)
A3	Merentasi Jalan	Marang	HDD	5.133605° 103.086463°	5.134457° 103.086304°	110 Meter (Anggaran)
JUMLAH JARAK (PERMOHONAN TERDAHULU (TELAH TERIMA KELULUSAN PERMIT))						JUMLAH 980 METER

Maklumat Pengurangan Jarak Fiber Daripada 740 Meter Kepada 360 Meter (**Rujuk Maklumat A1**)

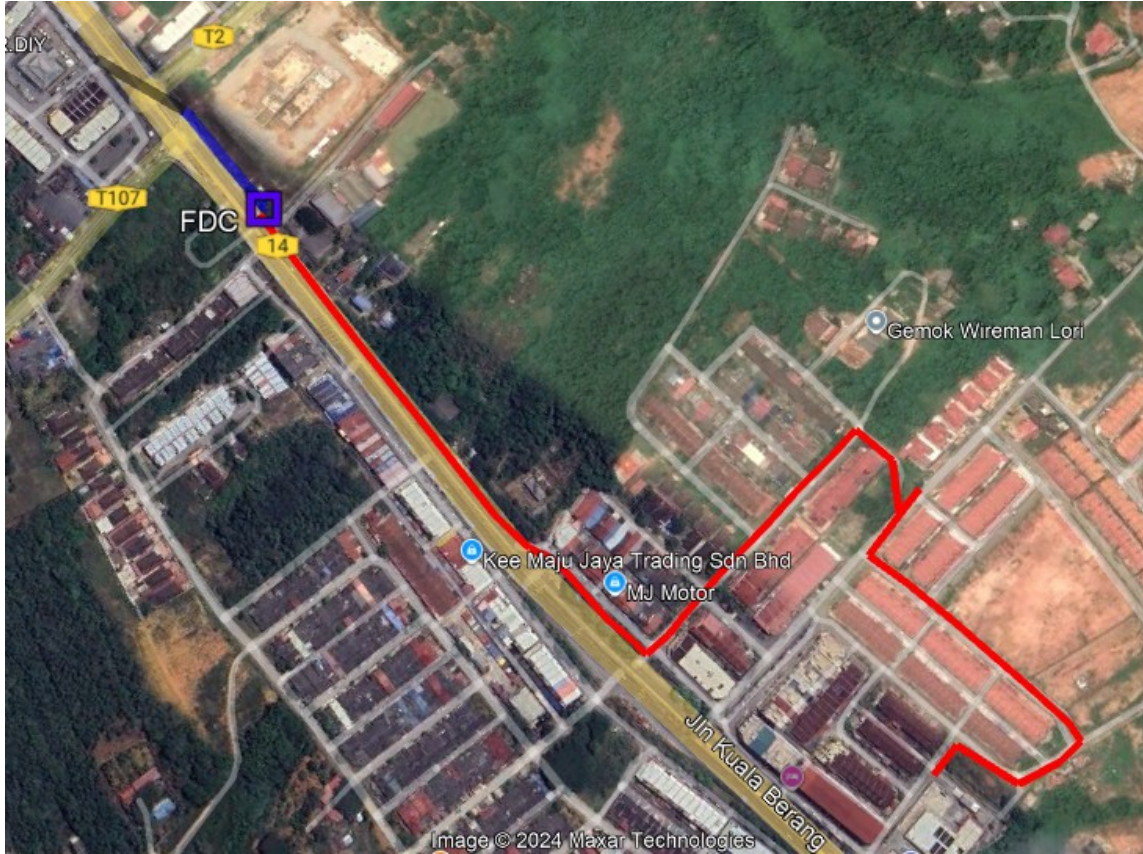
2.1	NAMA JALAN	DAERAH	KAEDAH KERJA	KOORDINAT MULA	KOORDINAT AKHIR	JARAK (METER)
A1	JALAN KUALA BERANG	Marang	Aerial Fiber Routing GPON (Anggaran)	5.132600, 103.086300	5.129186° 103.085668°	360 Meter (Anggaran)

B). Maklumat Permohonan Baharu - Penambahan Jarak:

B	JALAN KUALA BERANG	Marang	Aerial Fiber Routing GPON (Anggaran)	5.129186° 103.085668°	5.125972° 103.086379°	950 Meter (Anggaran)
JUMLAH JARAK (PERMOHONAN TERDAHULU (TELAH TERIMA KELULUSAN PERMIT))						JUMLAH 950 METER

CADANGAN TEKNIKAL UNTUK

SEKOLAH JENIS KEBANGSAAN (CINA) CHONG HWA



MAKLUMAT CADANGAN TEKNIKAL

Nama Site:	Sekolah Jenis Kebangsaan (Cina) Chong Hwa
Site ID:	TBC4014
Lokasi PoP Kabinet:	Jalan Kuala Berang
GPS Koordinat:	5.132600, 103.086300
Lokasi Laluan Fiber	Jalan Kuala Berang
GPS Koordinat GPON: (Titik Mula-Anggaran)	5.132600, 103.086300
GPS Koordinat GPON: (Titik Akhir-Anggaran)	5.125972° 103.086379°
GPS Koordinat Backhaul: (Titik Mula-Anggaran)	5.132600, 103.086300
GPS Koordinat Backhaul; (Titik Akhir-Anggaran)	5.133605° 103.086463°
Tarikh:	03/12/2024

Kandungan:

1. Ringkasan Pelaksanaan
2. Peta Penandaan Lokasi (Plinth Kabinet)
3. Gambar Lokasi (*Plinth* Kabinet)
4. Cadangan Laluan Kabel Fiber Pole
5. Cadangan Jadual & Skop Kerja Pelaksanaan PoP *Plinth* Kabinet
6. Cadangan Jadual & Skop Kerja Pelaksanaan Fiber

1. RINGKASAN PELAKSANAAN KESELURUHAN

Cadangan Pelaksanaan Termasuk Permohonan Baharu Penambahan Jarak dan Pengurangan Jarak

Bil	Perkara	Kuantiti
1	PoP <i>Plinth</i> Kabinet Satu (1) unit	1
2	Jumlah Cadangan Fiber Pole 710 poles	710
3	Permohonan Asal Jumlah Keseluruhan Jarak Fiber Pole (Anggaran) A). Backhaul (Panggalur Jaringan - 130 Meter A1). GPON - 740 Meter A2. Backhaul - 130 Meter A3). HDD - 110 Meter	980 Meter
4	Perubahan - Pengurangan Jarak Fiber Pole (Anggaran) A1). GPON - 360 Meter	360 Meter
5	Permohonan Baharu Penambahan Jarak Fiber (Anggaran) B). GPON - 950 Meter	950 Meter
	JUMLAH KESELURUHAN JARAK (BIL. 3. (A2&A3), 4 (A1) & 5)	1,550 Meter

2. PETA PENANDAAN LOKASI *PLINTH* KABINET (PoP) - LALUAN ASAL



SEKOLAH JENIS KEBANGSAAN (CINA) CHONG HWA (TBC4014)



POP

3. GAMBAR LOKASI *PLINTH* KABINET (PoP)



4. CADANGAN LALUAN KABEL FIBER POLE (ANGGARAN)

BACKHAUL (PENGGALUR JARINGAN)



- Kawasan Sempadan Fiber Servis
- Laluan Kabel Fiber (Main GPON)
- Laluan Kabel Fiber (Backhaul)
- Laluan Kabel Fiber (Backhaul)
- Sekolah
- POP
- Titik Mula Fiber
- Titik Akhir Fiber

GPON-LALUAN ASAL



- Kawasan Sempadan Fiber Servis
- Laluan Kabel Fiber (Main GPON)
- Laluan Kabel Fiber (Backhaul)
- Laluan Kabel Fiber (Backhaul)
- Sekolah
- POP
- Titik Mula Fiber
- Titik Akhir Fiber

5. CADANGAN JADUAL & SKOP KERJA AWAL PELAKSANAAN PoP *PLINTH*KABINET

Bil	Perkara	Hari	1	2	3	4	5	6	7	8	9	10	11	12	13	14
1	<u>Kerja Civil, Teknikal dan, Elektrikal</u>															
1.1	Persiapan di Tapak	1														
1.2	Kerja Pemasangan <i>Plinth</i> PoP	1														
1.3	Kerja Pemasangan Kabinet, FDC & rectifier	1														

6. CADANGAN JADUAL & SKOP KERJA PELAKSANAAN FIBER

Bil	Perkara	Bulan /Minggu												
		Apr 2024			Mei 2024			Jun 2024						
		Minggu 3-4			Minggu 1-4			Minggu 1-2		Minggu 3-4				
1	Persiapan di Tapak	■												
2	Kerja Pengesahan Kabel	■												
3	Kerja Pengorekan		■	■										
4	Kerja Rentang Kabel				■	■	■							
5	Kerja Menimbus Tanah							■	■					
6	Kerja Penurapan Jalan/Pembersihan Tapak									■	■			
7	<i>Integration, Testing & Commissioning</i>											■	■	■
8	Selesai													■

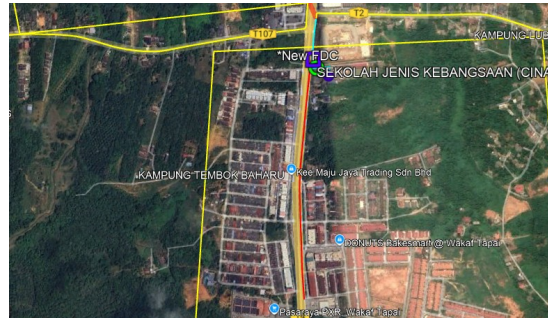
MAKLUMAT LALUAN ASAL FIBER

2.1	NAMA JALAN	DAERAH	KAEDAH KERJA	KOORDINAT MULA	KOORDINAT AKHIR	JARAK (METER)
A	JALAN KUALA BERANG	Marang	Plinth	5.132600, 103.086300		1 X 1 Meter
A	JALAN KUALA BERANG	Marang	Kabinet	5.132600, 103.086300		1 X 1 Meter
A1	JALAN KUALA BERANG	Marang	Aerial Fiber Routing GPON (Anggaran)	5.132600, 103.086300	5.125952 103.085502	740Meter (Anggaran)
A2	JALAN KUALA BERANG	Marang	Aerial Fiber Routing Backhaul (Anggaran)	5.132600, 103.086300	5.133605° 103.086463°	130 Meter (Anggaran)
A3	Merentasi Jalan	Marang	HDD	5.133605° 103.086463°	5.134457° 103.086304°	110 Meter (Anggaran)
JUMLAH JARAK (PERMOHONAN TERDAHULU (TELAH TERIMA KELULUSAN PERMIT))						JUMLAH 980 METER

LALUAN ASAL FIBER



LALUAN ASAL GPON



LALUAN PERUBAHAN FIBER-PENGURANGAN JARAK.

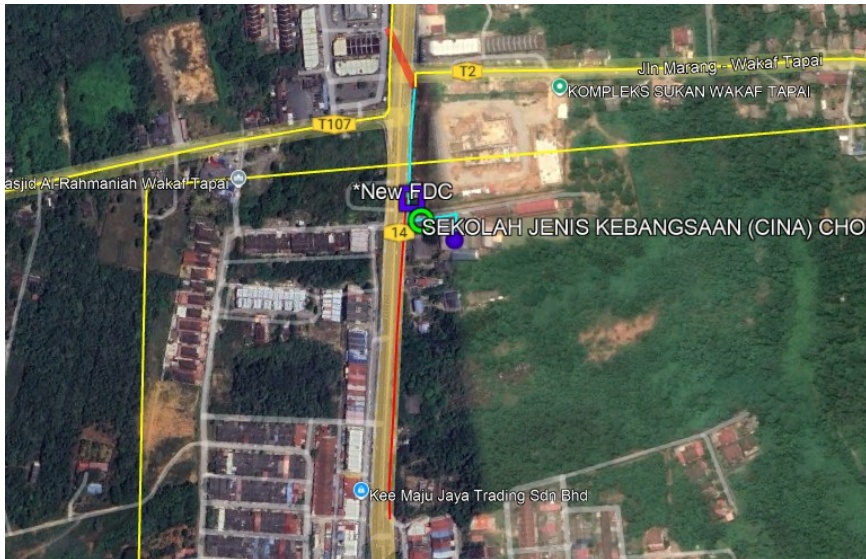
2.1	NAMA JALAN	DAERAH	KAEDAH KERJA	KOORDINAT MULA	KOORDINAT AKHIR	JARAK (METER)
A	JALAN KUALA BERANG	Marang	Aerial Fiber Routing GPON (Anggaran)	5.132600, 103.086300	5.125952 103.085502	740Meter (Anggaran)

Laluan Asal GPON



2.1	NAMA JALAN	DAERAH	KAEDAH KERJA	KOORDINAT MULA	KOORDINAT AKHIR	JARAK (METER)
A1	JALAN KUALA BERANG	Marang	Aerial Fiber Routing GPON (Anggaran)	5.132600, 103.086300	5.129186° 103.085668°	360 Meter (Anggaran)

Laluan Baru GPON



PERMOHONAN PENAMBAHAN JARAK FIBER



B1	JALAN KUALA BERANG	Marang	Aerial Fiber Routing GPON (Anggaran)	5.129186° 103.085668°	5.125972° 103.086379°	980 Meter (Anggaran)
----	--------------------	--------	--------------------------------------	-----------------------	-----------------------	----------------------

Cadangan Pelaksanaan

Bil	Perkara	Kuantiti
1	Jumlah Cadangan Fiber Pole (Anggaran) 20 poles	20
2	Jumlah Jarak Fiber Pole (Anggaran) GPON - 950	950 Meter

GAMBARAJAH LALUAN - BACKHAUL



GPON



GAMBARAJAH LALUAN - GPON



-Tamat-