

BUTIRAN JALAN TERLIBAT

A). Maklumat Permohonan Asal:

	NAMA JALAN	DAERAH	KAEDAH KERJA	KOORDINAT MULA	KOORDINAT AKHIR	JARAK (METER)
A	JALAN KAMPUNG PULAU MANIS	KUALA TERENGGANU	Plinth	5.250382° 103.033106°		1 X 1 Meter
A	JALAN KAMPUNG PULAU MANIS	KUALA TERENGGANU	Kabinet	5.250382° 103.033106°		1 X 1 Meter
A1	JALAN KAMPUNG PULAU MANIS JALAN KUALA BERANG	KUALA TERENGGANU	Aerial Fiber Routing Backhaul (Anggaran)	5.250382° 103.033106°	5.220064, 103.031289	3,751 Meter (Anggaran)
A2	BAWAH LEBUHRAYA LPT2	KUALA TERENGGANU	Opencut	5.226004° 103.031301°	5.225551° 103.031290°	60 Meter
JUMLAH JARAK (PERMOHONAN TERDAHULU (TELAH TERIMA KELULUSAN PERMIT))						JUMLAH <u>3,811 METER</u>

B). Maklumat Permohonan Baharu - Penambahan Jarak:

B1	JALAN KAMPUNG PULAU MANIS JALAN KUALA BERANG	KUALA TERENGGANU	Aerial Fiber Routing Backhaul (Anggaran)	5.270811° 103.052803°	5.220064° 103.031289°	3,722 Meter (Anggaran)
B2	ECRL	KUALA TERENGGANU	HDD	5.262321° 103.036027°	5.261623° 103.035728°	82 Meter (Anggaran)
JUMLAH JARAK PERMOHONAN BAHARU -PENAMBAHAN JARAK						ANGGARAN JUMLAH <u>3,804 METER</u>

CADANGAN TEKNIKAL UNTUK SEKOLAH KEBANGSAAN PULAU MANIS



MAKLUMAT CADANGAN TEKNIKAL

Nama Site:	SEKOLAH KEBANGSAAN PULAU MANIS
Site ID:	TBA3066
Lokasi PoP Kabinet:	JALAN KAMPUNG PULAU MANIS
GPS Koordinat:	5.250382° 103.033106°
Lokasi Laluan Fiber	JALAN KAMPUNG PULAU MANIS
GPS Koordinat : (Titik Mula-Anggaran)	5.270811° 103.052803°
GPS Koordinat : (Titik Akhir-Anggaran)	5.220064° 103.031289°
Tarikh:	16/12/2024

Kandungan:

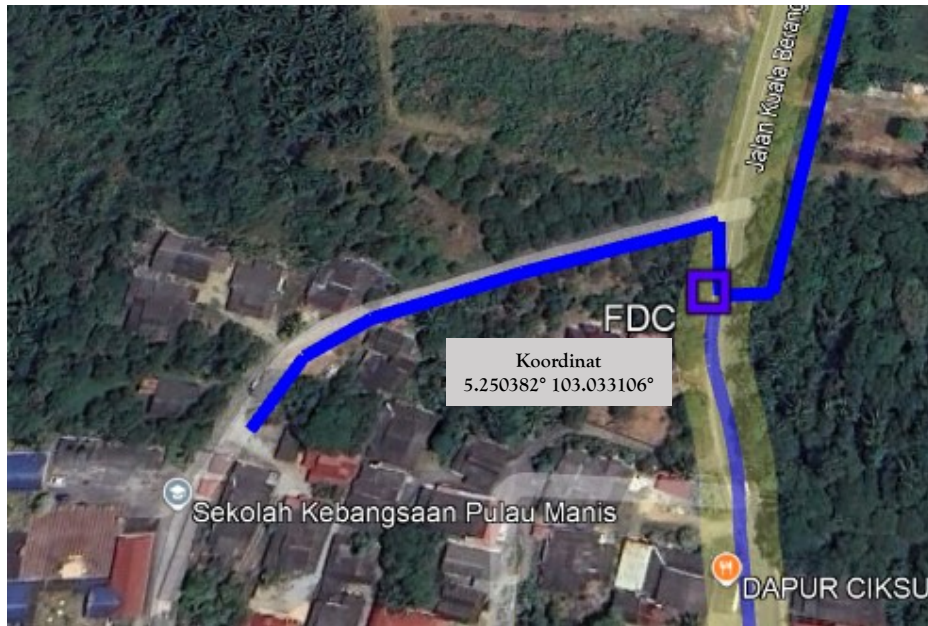
1. Ringkasan Pelaksanaan
2. Peta Penandaan Lokasi (Plinth Kabinet)
3. Gambar Lokasi (*Plinth* Kabinet)
4. Cadangan Laluan Kabel Fiber Pole
5. Cadangan Jadual & Skop Kerja Pelaksanaan PoP *Plinth* Kabinet
6. Cadangan Jadual & Skop Kerja Pelaksanaan Fiber

1. RINGKASAN PELAKSANAAN KESELURUHAN

Cadangan Pelaksanaan Permohonan Baharu Penambahan Jarak

Bil	Perkara	Kuantiti
1	PoP <i>Plinth</i> Kabinet Satu (1) unit	1
2	Jumlah Cadangan Fiber Pole 220 Poles	220
3	<u>Permohonan Asal</u> - Jumlah Keseluruhan Jarak Fiber Pole (Anggaran) A1). Backhaul (Panggalur Jaringan) - 3,751 Meter A2). - Open cut - 60 Meter	3,811 Meter
4	<u>Permohonan Baharu</u> Penambahan Jarak Fiber (Anggaran) B1). Backhaul (Panggalur Jaringan - 3,722 Meter B2). HDD - 82 Meter	3,804 Meter
	JUMLAH KESELURUHAN JARAK (BIL. 3 & 4)	7,615 Meter

2. PETA PENANDAAN LOKASI *PLINTH* KABINET (PoP) - LALUAN ASAL



 SEKOLAH KEBANGSAAN PULAU MANIS (TBA3066)

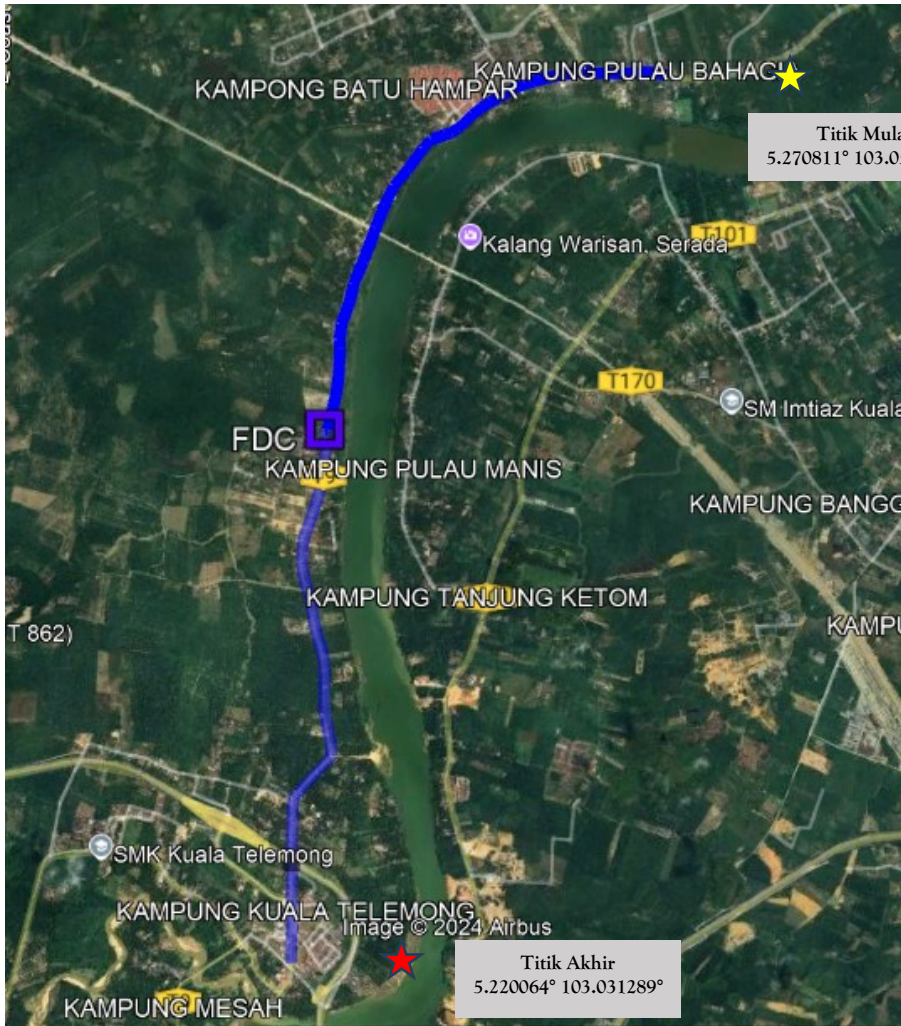
 POP

3. GAMBAR LOKASI *PLINTH* KABINET (PoP)



4. CADANGAN LALUAN KABEL FIBER POLE (ANGGARAN)

BACKHAUL (PENGGALUR JARINGAN)



- Kawasan Sempadan Fiber Servis
- Laluan Kabel Fiber (Main GPON)
- Laluan Kabel Fiber (Backhaul)
- Laluan Kabel Fiber (Backhaul)
- Sekolah
- POP
- Titik Mula Fiber
- Titik Akhir Fiber

5. CADANGAN JADUAL & SKOP KERJA AWAL PELAKSANAAN PoP *PLINTH*KABINET

Bil	Perkara	Hari	1	2	3	4	5	6	7	8	9	10	11	12	13	14
1	<u>Kerja Civil, Teknikal dan, Elektrikal</u>															
1.1	Persiapan di Tapak	1														
1.2	Kerja Pemasangan <i>Plinth</i> PoP	1														
1.3	Kerja Pemasangan Kabinet, FDC & rectifier	1														

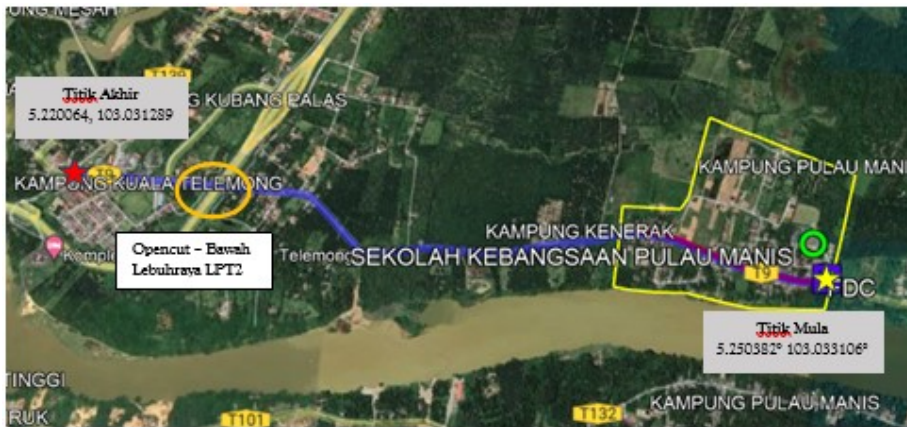
6. CADANGAN JADUAL & SKOP KERJA PELAKSANAAN FIBER

Bil	Perkara	Bulan /Minggu												
		November 2024				December 2024				January 2025				
		Minggu 3-4		Minggu 1-4		Minggu 1-2		Minggu 3-4		Minggu 1-2		Minggu 3-4		
1	Persiapan di Tapak	■												
2	Kerja Pengesahan Kabel	■												
3	Kerja Pengorekan		■	■										
4	Kerja Rentang Kabel			■	■	■								
5	Kerja Menimbus Tanah						■	■						
6	Kerja Penurapan Jalan/Pembersihan Tapak									■	■			
7	<i>Integration, Testing & Commissioning</i>											■	■	■
8	Selesai													■

MAKLUMAT LALUAN ASAL FIBER

2.1	NAMA JALAN	DAERAH	KAEDAH KERJA	KOORDINAT MULA	KOORDINAT AKHIR	JARAK (METER)
A	JALAN KAMPUNG PULAU MANIS	KUALA TERENGGANU	Plinth	5.250382° 103.033106°		1 X 1 Meter
A	JALAN KAMPUNG PULAU MANIS	KUALA TERENGGANU	Kabinet	5.250382° 103.033106°		1 X 1 Meter
A1	JALAN KAMPUNG PULAU MANIS JALAN KUALA BERANG	KUALA TERENGGANU	Aerial Fiber Routing Backhaul (Anggaran)	5.250382° 103.033106°	5.220064, 103.031289	3751 Meter (Anggaran)
A2	BAWAH LEBUHRAYA LPT2	KUALA TERENGGANU	Opencut	5.226004° 103.031301°	5.225551° 103.031290°	60m
JUMLAH JARAK (PERMOHONAN TERDAHULU (TELAH TERIMA KELULUSAN PERMIT))						JUMLAH 3811 METER

LALUAN ASAL FIBER - BACKHAUL



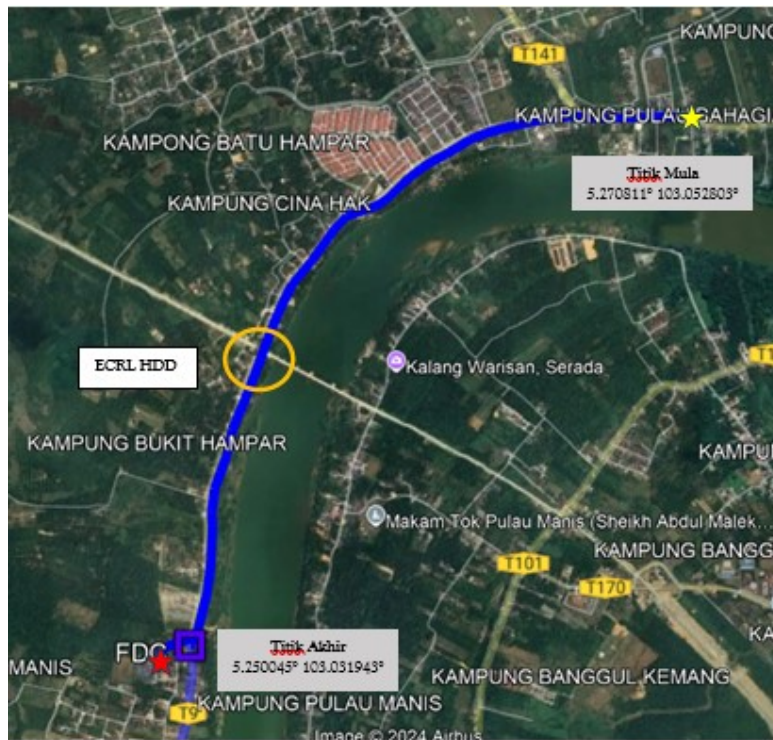
OPEN CUT - UNDER LTP2 HIGHWAY



Opencut bawah lebuhraya LPT 100m - 5.225793° 103.031298°

PERMOHONAN PENAMBAHAN JARAK FIBER

Laluan Tambahan Backhaul



B1	JALAN KAMPUNG PULAU MANIS JALAN KUALA BERANG	KUALA TERENGGANU	Aerial Fiber Routing Backhaul (Anggaran)	5.270811° 103.052803°	5.220064° 103.031289°	3722 Meter (Anggaran)
B2	ECRL	KUALA TERENGGANU	HDD	5.262321° 103.036027°	5.261623° 103.035728°	82 Meter (Anggaran)
JUMLAH JARAK PERMOHONAN BAHARU -PENAMBAHAN JARAK						ANGGARAN JUMLAH 3804 METER

Cadangan Pelaksanaan

Bil	Perkara	Kuantiti
1	Jumlah Cadangan Fiber Pole (Anggaran) 110 poles	110
2	Jumlah Jarak Fiber Pole (Anggaran) Aerial Fiber Routing - 3722m ECRL HDD - 82m	3804 m

GAMBARAJAH LALUAN TAMBAHAN- BACKHAUL



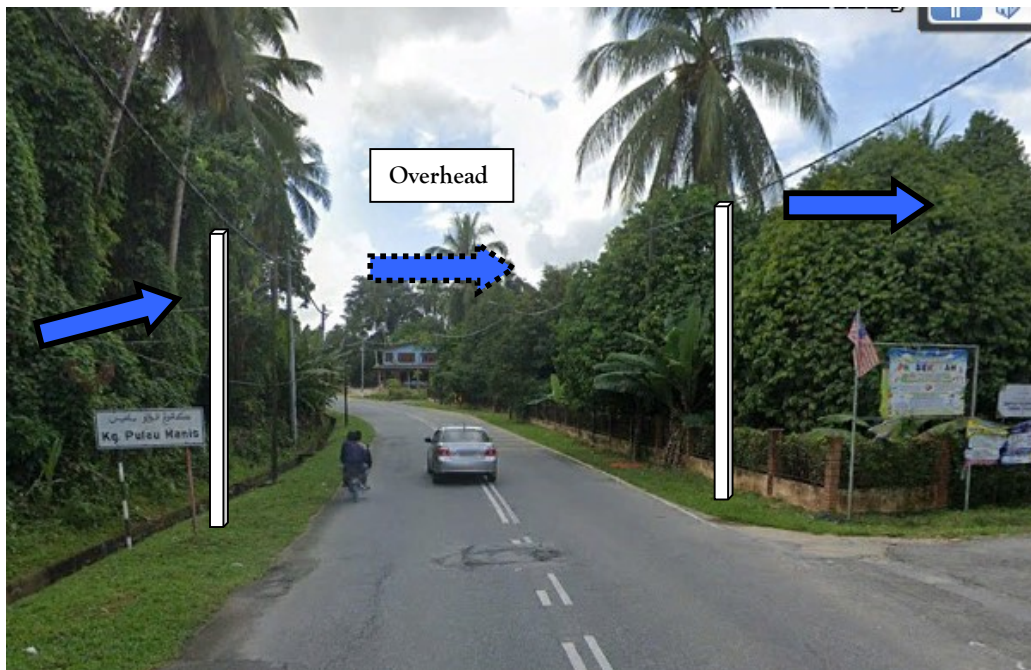
Laluan kiri jalan, dari titik mula (5.270811° 103.052803°)



Laluan kiri jalan.



Laluan kiri jalan



Laluan kiri jalan, sehingga titik akhir (5.250045° 103.031943°)



Opencut bawah lebuhraya LPT 100m - 5.225793° 103.031298°



ECRL HDD 60m - 5.261945° 103.035857°

Mainhole

MH1 - 5.262321° 103.036027°

MH2 - 5.261623° 103.035728°

-Tamat-