

**BUTIRAN JALAN TERLIBAT**

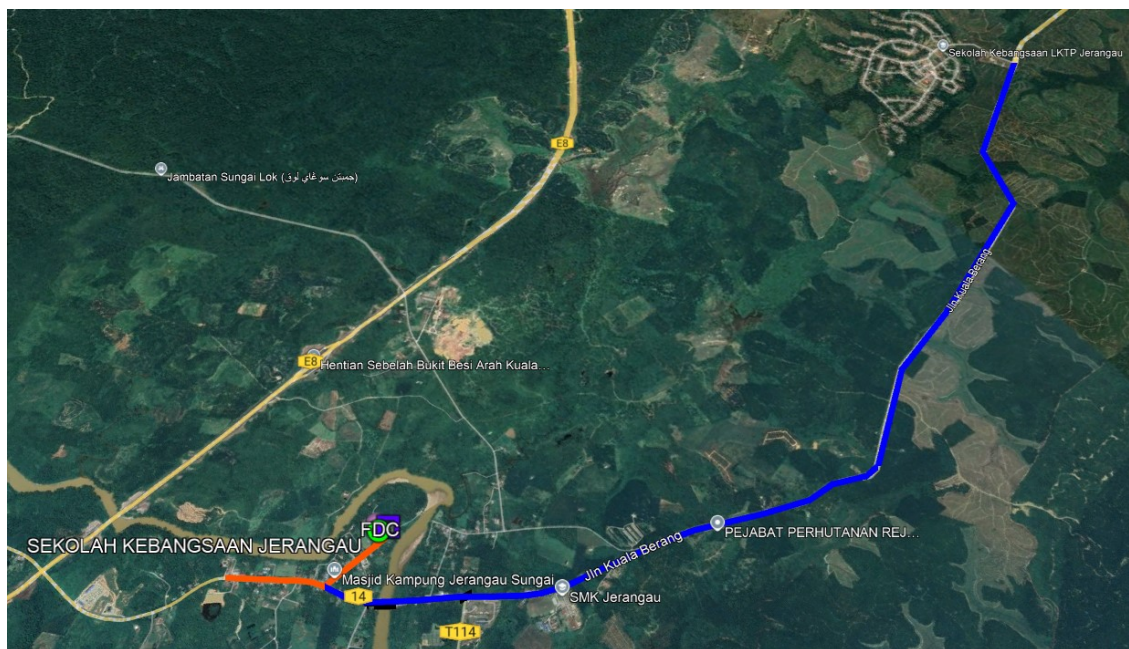
	<b>NAMA JALAN</b>	<b>DAERAH</b>	<b>KAEDAH KERJA</b>	<b>KOORDINAT MULA</b>	<b>KOORDINAT AKHIR</b>	<b>JARAK (METER)</b>
1	JLN KUALA BERANG	DUNGUN	KABINET	4.84509, 103.19974	-	1 X 1 METER
2	JLN KUALA BERANG	DUNGUN	PLINTH	4.84509, 103.19974	-	1 X 1 METER
3	JLN KUALA BERANG	DUNGUN	BACKHUAL	4.84509, 103.19974	4.908448, 103.195158	9075
4	JLN KUALA BERANG	DUNGUN	HDD 1	4.84203, 103.20321	4.84316, 103.20408	160
5	JLN KUALA BERANG	DUNGUN	HDD 2	4.84638, 103.20625	4.84734, 103.20637	95
6	JLN KUALA BERANG	DUNGUN	HDD 3	4.841655, 103.202564	4.841804, 103.203050	60
<b>JUMLAH JARAK PERMOHONAN</b>						<b>9390M</b>

**PERMOHONAN ASAL**

	<b>NAMA JALAN</b>	<b>DAERAH</b>	<b>KAEDAH KERJA</b>	<b>KOORDINAT MULA</b>	<b>KOORDINAT AKHIR</b>	<b>JARAK (METER)</b>
	JALAN KAMPUNG TANJUNG	DUNGUN	Plinth	4.845073, 103.199705	-	1 X 1 Meter
	JALAN KAMPUNG TANJUNG	DUNGUN	Kabinet	4.845073, 103.199705	-	1 X 1 Meter
	JALAN KAMPUNG TANJUNG, JALAN KUALA BERANG	DUNGUN	Aerial Fiber Routing (Anggaran)	4.845073, 103.199705	4.908356, 103.195453	9374 Meter (Anggaran)
<b>JUMLAH JARAK PERMOHONAN</b>						<b>9374 Meter</b>

# CADANGAN TEKNIKAL UNTUK

## SEKOLAH KEBANGSAAN JERANGAU



### MAKLUMAT CADANGAN TEKNIKAL

<b>Nama Site:</b>	Sekolah Kebangsaan Jerangau
<b>Site ID:</b>	TBA1016
<b>Lokasi PoP Kabinet:</b>	Kampung Jerangau Sungai 23200 Bukit Besi Terengganu
<b>GPS Koordinat:</b>	4.84509, 103.19974
<b>Lokasi Laluan Fiber</b>	Jalan Kuala Berang
<b>GPS Koordinat Backhaul: (Titik Mula-Anggaran)</b>	4.84509, 103.19974
<b>GPS Koordinat Backhaul: (Titik Akhir-Anggaran)</b>	4.908448, 103.195158
<b>GPS Koordinat GPON: (Titik Mula-Anggaran)</b>	-
<b>GPS Koordinat GPON: (Titik Akhir-Anggaran)</b>	-
<b>Tarikh:</b>	16/10/2024

## Kandungan:

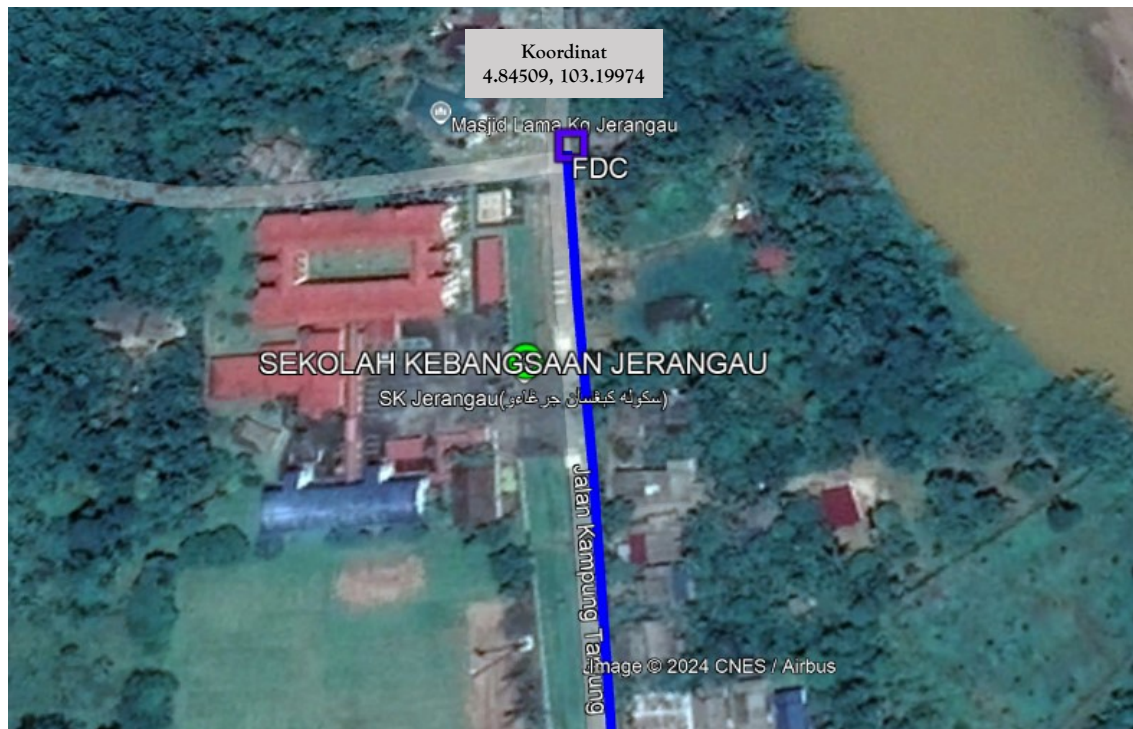
1. Ringkasan Pelaksanaan
2. Peta Penandaan Lokasi (Plinth Kabinet)
3. Gambar Lokasi (*Plinth* Kabinet)
4. Cadangan Laluan Kabel Fiber Pole
5. Cadangan Jadual & Skop Kerja Pelaksanaan PoP *Plinth* Kabinet
6. Cadangan Jadual & Skop Kerja Pelaksanaan Fiber

# 1. RINGKASAN PELAKSANAAN

## 1.1 Cadangan Pelaksanaan

Bil	Perkara	Kuantiti
1	PoP <i>Plinth</i> Kabinet Satu (1) unit	1
2	Jumlah Cadangan Fiber Pole (Anggaran) 260 poles	260
3	Jumlah Jarak Fiber Pole (Anggaran) Backhaul - 9075M HDD 1 - 160M HDD 2 - 95M HDD 3 - 60M	9075M

## 2. PETA PENANDAAN LOKASI *PLINTH* KABINET (PoP)



 SEKOLAH KEBANGSAAN JERANGAU (TBA1016)

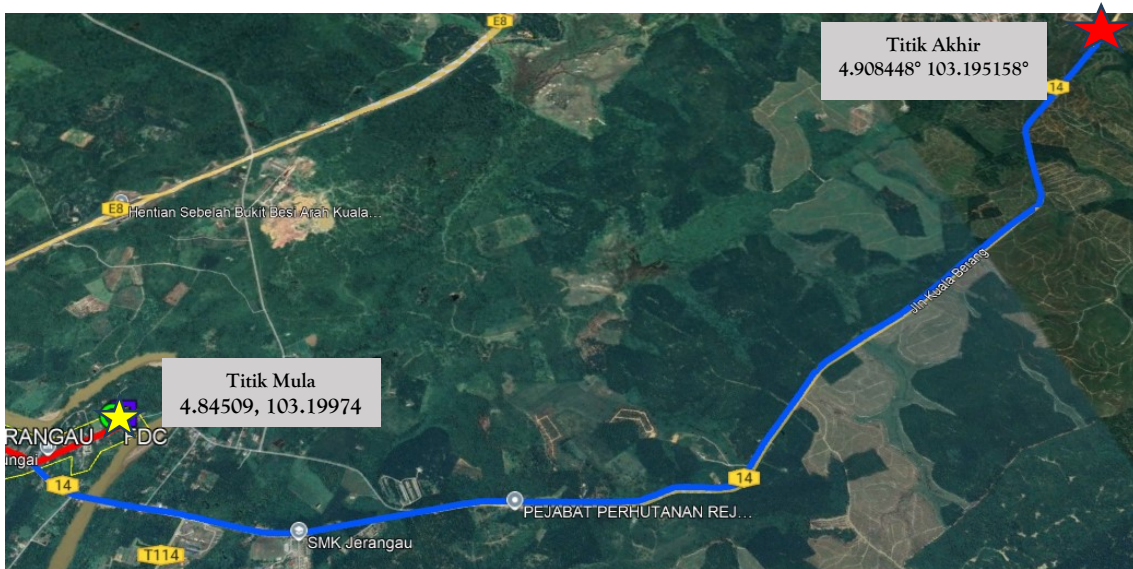
 POP






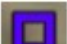


### 3. GAMBAR LOKASI *PLINTH* KABINET (PoP)



## 4. CADANGAN LALUAN KABEL FIBER POLE (ANGGARAN)

### Backhaul



-  Kawasan Sempadan Fiber Servis
-  Laluan Kabel Fiber (Under Ground)
-  Laluan Kabel Fiber (Backhaul)
-  Laluan Kabel Fiber (Main GPON)
  
-  Sekolah
-  POP
  
-  Titik Mula Fiber
-  Titik Akhir Fiber

## 5. CADANGAN JADUAL & SKOP KERJA AWAL PELAKSANAAN PoP *PLINTH* KABINET

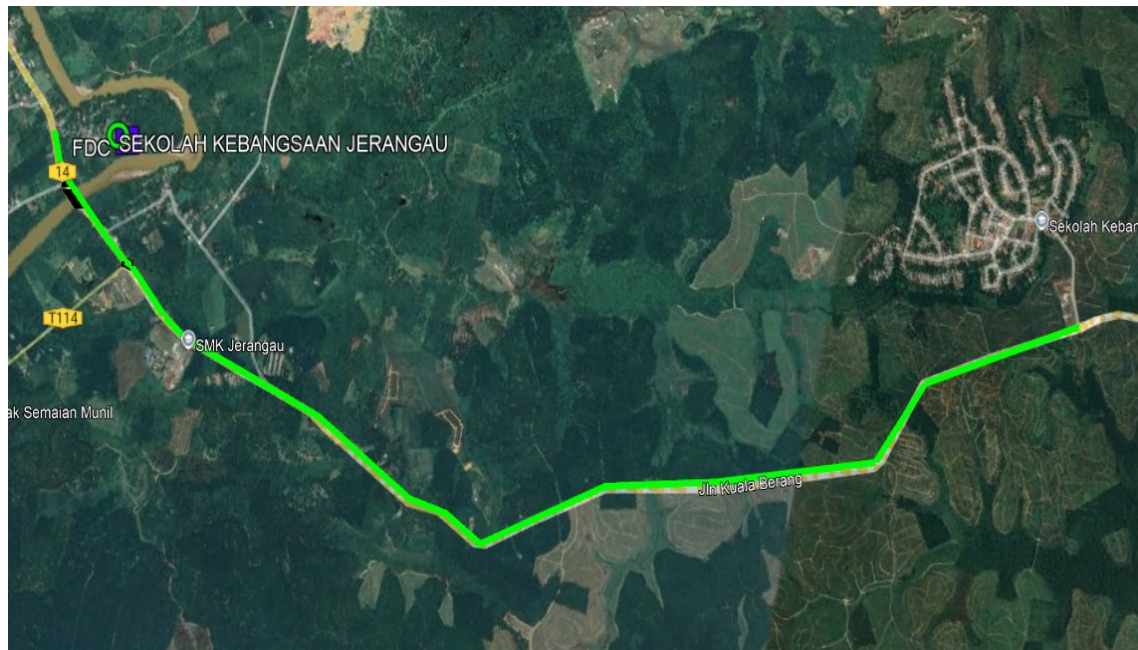
Bil	Perkara	Hari	1	2	3	4	5	6	7	8	9	10	11	12	13	14
1	<u>Kerja Civil, Teknikal dan, Elektrikal</u>															
1.1	Persiapan di Tapak	1														
1.2	Kerja Pemasangan <i>Plinth</i> PoP	1														
1.3	Kerja Pemasangan Kabinet, FDC & rectifier	1														

## 6. CADANGAN JADUAL & SKOP KERJA PELAKSANAAN FIBER

Bil	Perkara	Bulan /Minggu												
		Oct 2024			Nov 2024			Dec 2024						
		Minggu 3-4			Minggu 1-4			Minggu 1-2		Minggu 3-4				
1	Persiapan di Tapak	■												
2	Kerja Pengesahan Kabel	■												
3	Kerja Pengorekan		■	■										
4	Kerja Rentang Kabel				■	■	■							
5	Kerja Menimbus Tanah							■	■					
6	Kerja Penurapan Jalan/Pembersihan Tapak									■	■			
7	<i>Integration, Testing &amp; Commissioning</i>											■	■	■
8	Selesai													■

## Gambarajah Laluan Fiber

### Backhaul



Laluan kiri jalan - Hijau





HDD - Menyeberang Jambatan Sungai (160m)



Laluan kanan jalan

HDD – Menyeberang Jalan (95m)



HDD – Menyeberang Jalan (60m)



*-Tamat-*