



PELAN TAPAK
K.11.1-129
WLN 56.1-99

KAWASAN
LAPANG
0.76 EK.

Cadangan
pengorekan jalan

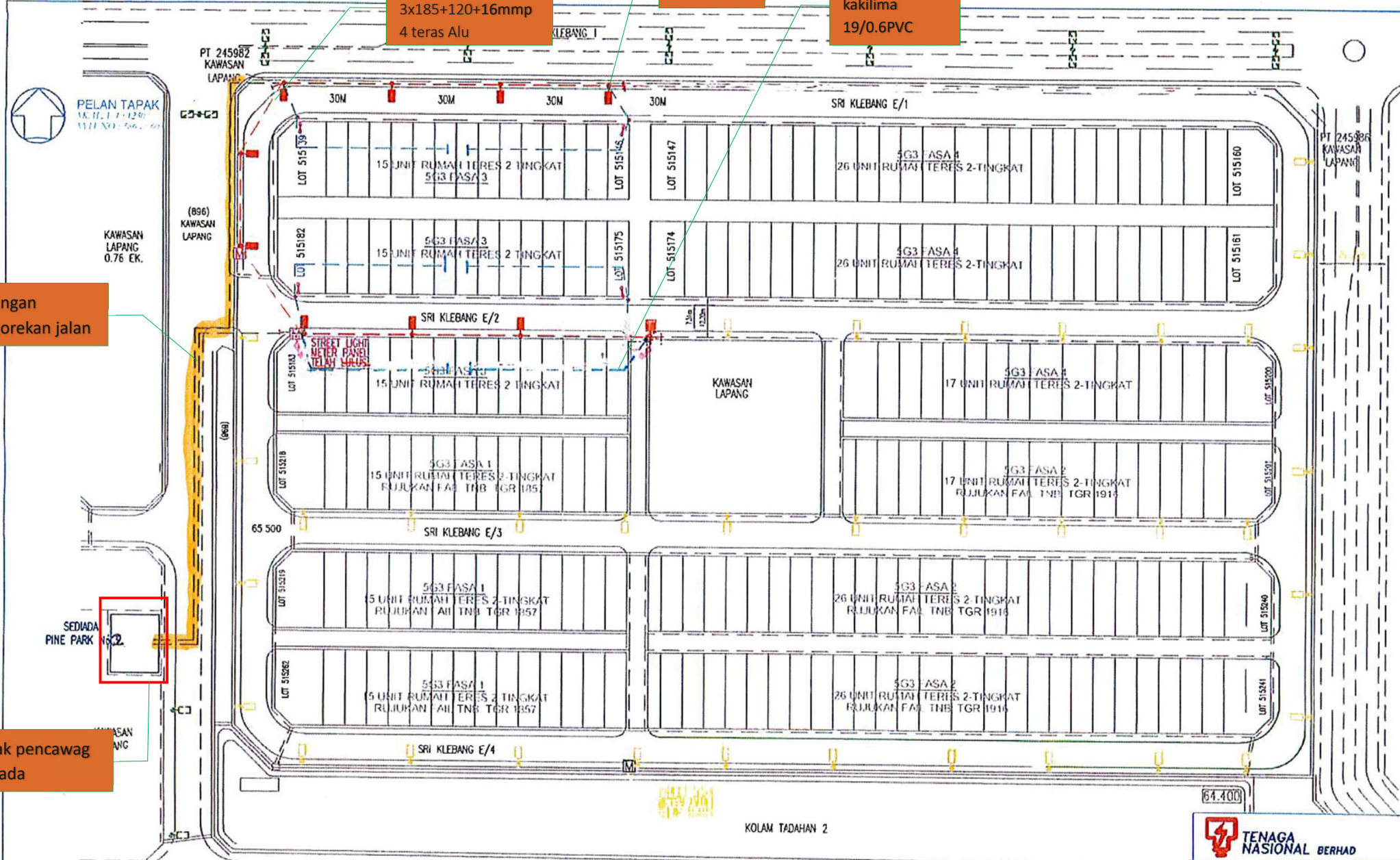
SEDJADA
PINE PARK
NS2

Tapak pencawag
sediada

ABC
3x185+120+16mmp
4 teras Alu

Tiang 9.0m

Sesalur bekal/
kakilima
19/0.6PVC



- | | |
|------------------------------------|------------------|
| Petunjuk: (Cadangan) | (Cadangan) |
| — Kabel B/Tanah 185mmp 4 Teras Alu | • Tiang 9.0m |
| — ABC 3x185+120+16mmp | — Umbang Tamalan |
| — Sesalur Bekal/Kakilima 19/0.6PVC | ⊗ Black Box |
| — ABC 1x16mmp | |



Kawasan Daerah
No. Fail :

SN : 11000786372

ALL RIGHTS RESERVED
LUPUSAN INI TIDAK BOLEH DIUBAH SUKSES
TANPA IZIN DARI KAWATKA
TENAGA NASIONAL BERHAD

Pindaan	Dilukis <i>sham</i>	Dituluskan <i>sham</i>
	Disemak <i>sham</i>	Tarikh 6/4/2024
No. Lukisan : LKKK_Pioneer_11000380583		