

BUTIRAN JALAN TERLIBAT

A). Maklumat Permohonan Asal:

	NAMA JALAN	DAERAH	KAEDAH KERJA	KOORDINAT MULA	KOORDINAT AKHIR	JARAK (METER)
A	JALAN SEK KEB AJIL	HULU TERENGGANU	Plinth	5.085904° 103.082967°		1 X 1 Meter
A	JALAN SEK KEB AJIL	HULU TERENGGANU	Kabinet	5.085904° 103.082967°		1 X 1 Meter
A1	JALAN SEK KEB AJIL	HULU TERENGGANU	Aerial Fiber Routing Backhaul (Anggaran)	5.085904° 103.082967°	5.051608° 103.106564°	5,360 Meter (Anggaran)
A2	JALAN SEK KEB AJIL, Jalan Kampung Bukit Perah, Route T110	HULU TERENGGANU	Aerial Fiber Routing GPON (Anggaran)	5.084769° 103.081863°	5.087182° 103.078078°	1,460 Meter (Anggaran)
A3	Menyeberangi Jalan Besar	HULU TERENGGANU	HDD (Anggaran)	5.081784° 103.085957°	5.082392° 103.085473°	100 Meter (Anggaran)
JUMLAH JARAK (PERMOHONAN TERDAHULU (TELAH TERIMA KELULUSAN PERMIT))						JUMLAH <u>6,920 METER</u>

Maklumat Pengurangan dan Pembatalan Jarak Fiber Routing Backhaul and GPON (**Rujuk Maklumat A1 A2 & A3**)

A1). Pengurangan jarak asal 4,660 meter.

A2). Pengurangan jarak asal 200 meter.

A3). Pembatalan laluan asal 100 meter.

	NAMA JALAN	DAERAH	KAEDAH KERJA	KOORDINAT MULA	KOORDINAT AKHIR	JARAK (METER)
A1	ROUTE T110	HULU TERENGGANU	Aerial Fiber Routing (Anggaran)	5.081784° 103.085957°	5.051608° 103.106564°	4,660 Meter (Anggaran)
A2	JALAN SEK KEB AJIL, Jalan Kampung Bukit Perah, Route T110	HULU TERENGGANU	Aerial Fiber Routing GPON (Anggaran)	5.087229° 103.080694°	5.086303° 103.079013°	200 Meter (Anggaran)
A3	Menyeberangi Jalan Besar	HULU TERENGGANU	HDD (Anggaran)	5.081784° 103.085957°	5.082392° 103.085473°	100 Meter (Anggaran)

B). Maklumat Permohonan Baharu - Penambahan Jarak:

B	JALAN SEK KEB AJIL, ROUTE 106 JALAN KUALA BERANG	HULU TERENGGANU	Aerial Fiber Routing Backhaul (Anggaran)	5.082392° 103.085473°	5.094063° 103.088447°	1,400 Meter (Anggaran)
JUMLAH JARAK PERMOHONAN BAHARU -PENAMBAHAN JARAK						ANGGARAN JUMLAH <u>1,400 METER</u>

CADANGAN TEKNIKAL UNTUK SEKOLAH KEBANGSAAN AJIL



MAKLUMAT CADANGAN TEKNIKAL

Nama Site:	Sekolah Kebangsaan Ajil
Site ID:	TBA5053
Lokasi PoP Kabinet:	Jalan Sek Keb Ajil
GPS Koordinat:	5.085904° 103.082967°
Lokasi Laluan Fiber	Jalan Sek Keb Ajil
GPS Koordinat Backhaul: (Titik Mula-Anggaran)	5.085904° 103.082967°
GPS Koordinat Backhaul: (Titik Akhir-Anggaran)	5.094063° 103.088447°
GPS Koordinat GPON: (Titik Mula-Anggaran)	5.084769° 103.081863°
GPS Koordinat GPON: (Titik Akhir-Anggaran)	5.087229° 103.080694°
Tarikh:	03/12/2024

Kandungan:

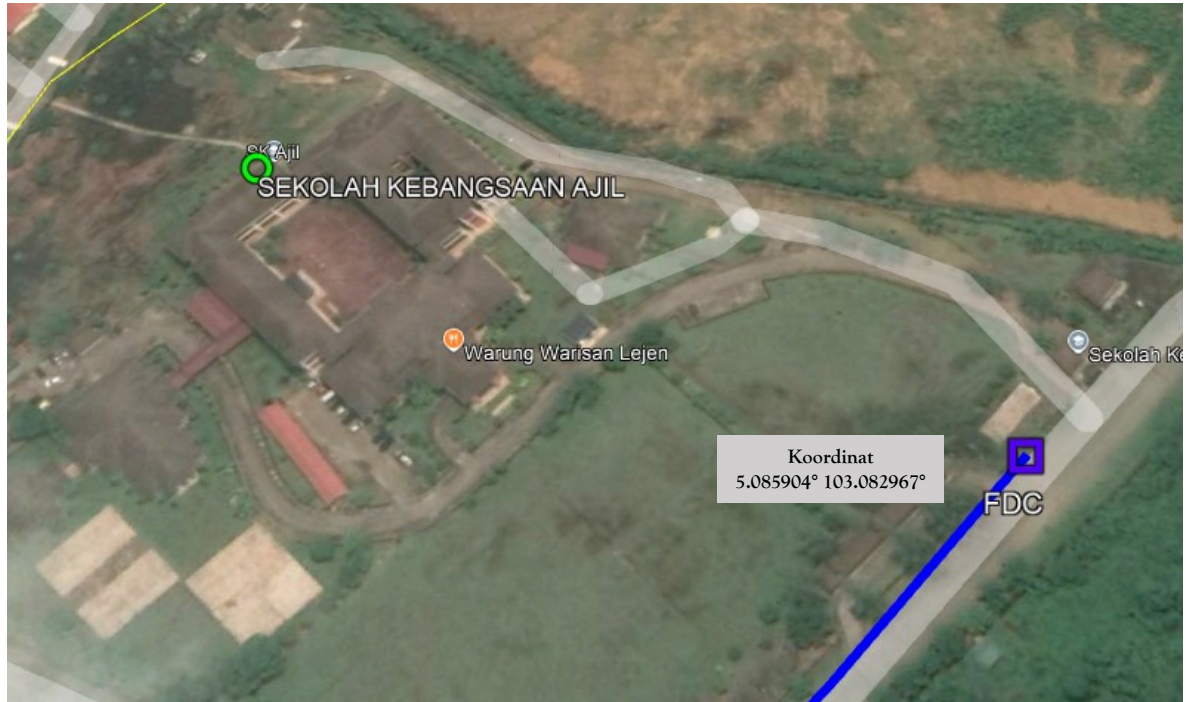
1. Ringkasan Pelaksanaan
2. Peta Penandaan Lokasi (Plinth Kabinet)
3. Gambar Lokasi (*Plinth* Kabinet)
4. Cadangan Laluan Kabel Fiber Pole
5. Cadangan Jadual & Skop Kerja Pelaksanaan PoP *Plinth* Kabinet
6. Cadangan Jadual & Skop Kerja Pelaksanaan Fiber

1. RINGKASAN PELAKSANAAN KESELURUHAN

Cadangan Pelaksanaan Termasuk Permohonan Baharu Penambahan Jarak dan Pembatalan Jarak

Bil	Perkara	Kuantiti
1	PoP <i>Plinth</i> Kabinet Satu (1) unit	1
2	Jumlah Cadangan Fiber Pole 100 poles	100
3	Permohonan Asal Jumlah Keseluruhan Jarak Fiber Pole (Anggaran) A1). Backhaul (Penggalur Jaringan) - 5,360 Meter A2). GPON - 1,460 Meter A3). HDD - 100 Meter	6,920 Meter
4	Pembatalan - Jarak Fiber (Anggaran) A1). Backhaul (Penggalur Jaringan) - 4,660 Meter A2). GPON - 200 Meter A3). HDD - 100 Meter	4,960 Meter
5	Permohonan Baharu Penambahan Jarak Fiber (Anggaran) B). Backhaul (Penggalur Jaringan) - 1,400 Meter	1,400 Meter
	JUMLAH KESELURUHAN JARAK 1,400 + 1,960 (baki jarak asal)	3,360 Meter

2. PETA PENANDAAN LOKASI *PLINTH* KABINET (PoP) - LALUAN ASAL



 SEKOLAH KEBANGSAAN AJIL (TBA5053)

 POP

3. GAMBAR LOKASI *PLINTH* KABINET (PoP)



4. CADANGAN LALUAN KABEL FIBER POLE (ANGGARAN)

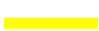







BACKHAUL (PENGALUR JARINGAN)



- Kawasan Sempadan Fiber Servis
- Laluan Kabel Fiber (Main GPON)
- Laluan Kabel Fiber (Backhaul)
- Laluan Kabel Fiber (Backhaul)
- Sekolah
- POP
- ★ Titik Mula Fiber
- ★ Titik Akhir Fiber

PENYAMBUNGAN LALUAN FIBER (GPON)



-  Kawasan Sempadan Fiber Servis
-  Laluan Kabel Fiber (Main GPON)
-  Laluan Kabel Fiber (Backhaul)
-  Laluan Kabel Fiber (Backhaul)
-  Sekolah
-  POP
-  Titik Mula Fiber
-  Titik Akhir Fiber

5. CADANGAN JADUAL & SKOP KERJA AWAL PELAKSANAAN PoP *PLINTH*KABINET

Bil	Perkara	Hari	1	2	3	4	5	6	7	8	9	10	11	12	13	14
1	<u>Kerja Civil, Teknikal dan, Elektrikal</u>															
1.1	Persiapan di Tapak	1														
1.2	Kerja Pemasangan <i>Plinth</i> PoP	1														
1.3	Kerja Pemasangan Kabinet, FDC & rectifier	1														

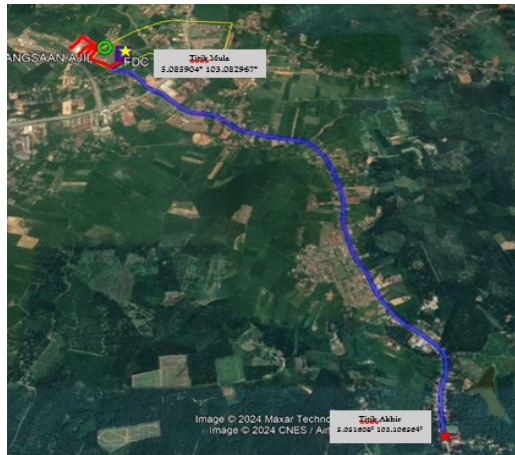
6. CADANGAN JADUAL & SKOP KERJA PELAKSANAAN FIBER

Bil	Perkara	Bulan /Minggu												
		Oct 2024			Nov 2024			Dec 2024						
		Minggu 3-4			Minggu 1-4			Minggu 1-2		Minggu 3-4				
1	Persiapan di Tapak	■												
2	Kerja Pengesahan Kabel	■												
3	Kerja Pengorekan		■	■										
4	Kerja Rentang Kabel				■	■	■							
5	Kerja Menimbus Tanah							■	■					
6	Kerja Penurapan Jalan/Pembersihan Tapak									■	■			
7	<i>Integration, Testing & Commissioning</i>											■	■	■
8	Selesai													■

MAKLUMAT LALUAN ASAL FIBER

2.1	NAMA JALAN	DAERAH	KAEDAH KERJA	KOORDINAT MULA	KOORDINAT AKHIR	JARAK (METER)
A	JALAN SEK KEB AJIL	HULU TERENGGANU	Plinth	5.085904° 103.082967°		1 X 1 Meter
A	JALAN SEK KEB AJIL	HULU TERENGGANU	Kabinet	5.085904° 103.082967°		1 X 1 Meter
A1	JALAN SEK KEB AJIL	HULU TERENGGANU	Aerial Fiber Routing Backhaul (Anggaran)	5.085904° 103.082967°	5.051608° 103.106564°	5,360 Meter (Anggaran)
A2	JALAN SEK KEB AJIL, Jalan Kampung Bukit Perah, Route T110	HULU TERENGGANU	Aerial Fiber Routing GPON (Anggaran)	5.084769° 103.081863°	5.087182° 103.078078°	1,460 Meter (Anggaran)
A3	Menyeberangi Jalan Besar	HULU TERENGGANU	HDD (Anggaran)	5.081784° 103.085957°	5.082392° 103.085473°	100 Meter (Anggaran)
JUMLAH JARAK (PERMOHONAN TERDAHULU (TELAH TERIMA KELULUSAN PERMIT))						JUMLAH 6,920 METER

LALUAN ASAL FIBER



LALUAN ASAL GPON



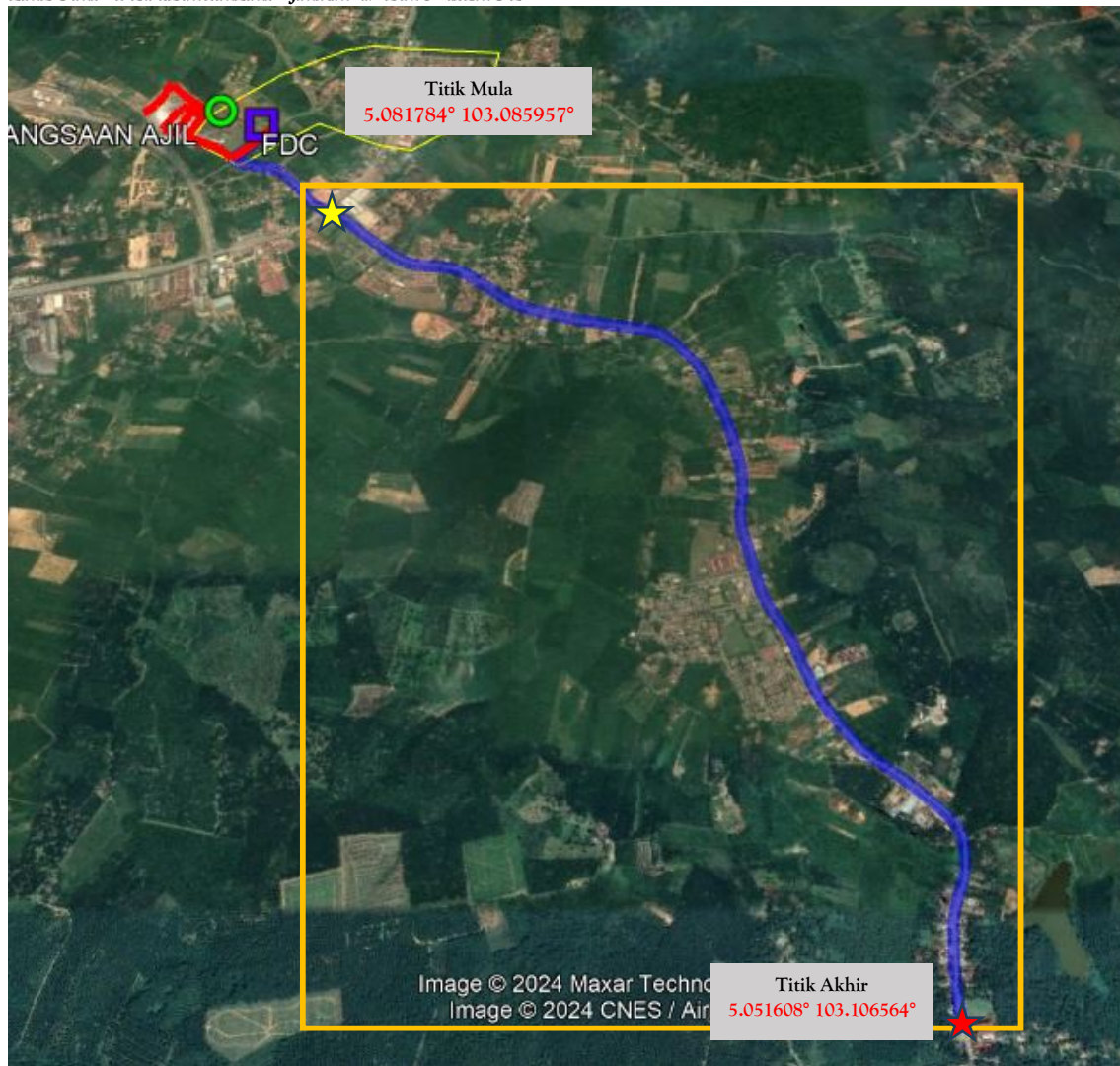
HDD



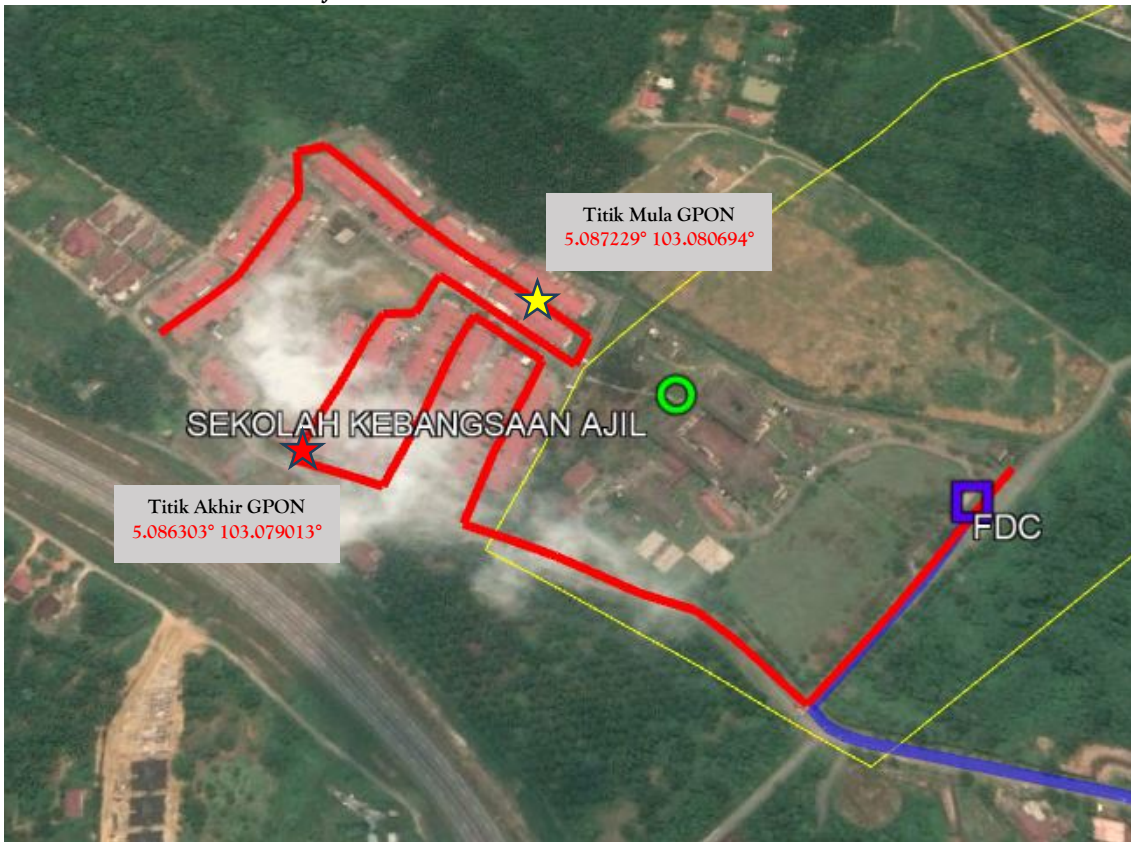
LALUAN PERUBAHAN FIBER - PEMBATALAN JARAK.

2.1	NAMA JALAN	DAERAH	KAEDAH KERJA	KOORDINAT MULA	KOORDINAT AKHIR	JARAK (METER)
A1	Route T110	HULU TERENGGANU	Aerial Fiber Routing (Anggaran)	5.081784° 103.085957°	5.051608° 103.106564°	4,660 Meter (Anggaran)
A2	JALAN SEK KEB AJIL, Jalan Kampung Bukit Perah, Route T110	HULU TERENGGANU	Aerial Fiber Routing GPON (Anggaran)	5.087229° 103.080694°	5.086303° 103.079013°	200 Meter (Anggaran)
A3	Menyeberangi Jalan Besar	HULU TERENGGANU	HDD (Anggaran)	5.081784° 103.085957°	5.082392° 103.085473°	100 Meter (Anggaran)

LALUAN PEMBATALAN JARAK.- BACKHAUL



LALUAN PEMBATALAN JARAK.- GPON

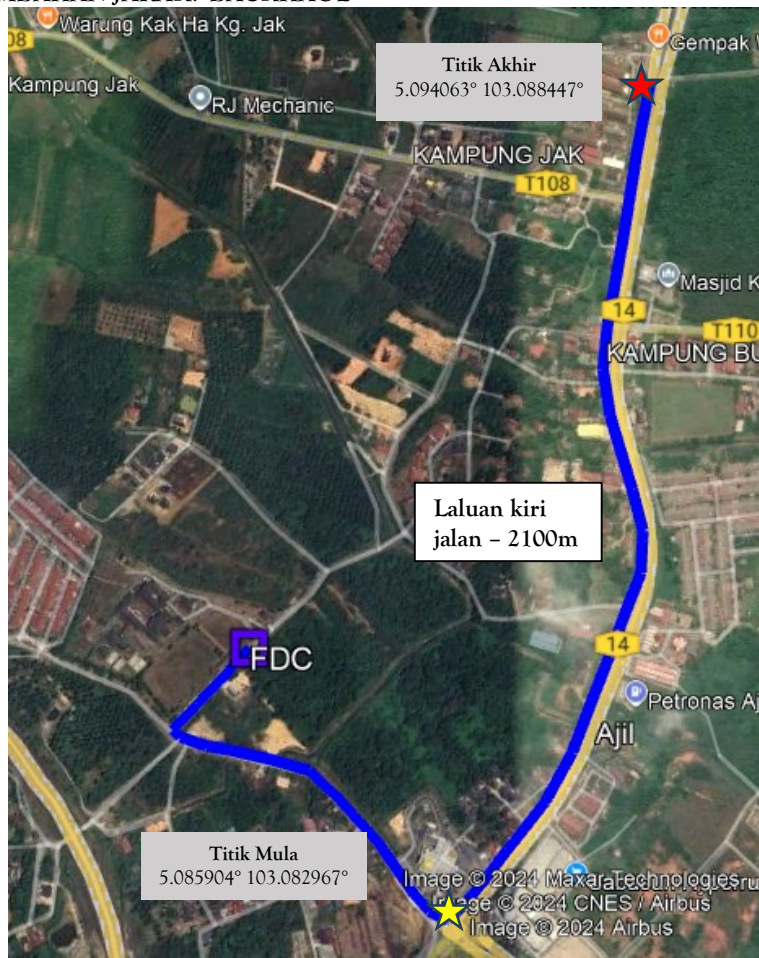


LALUAN PEMBATALAN JARAK.- HDD



PERMOHONAN PENAMBAHAN JARAK FIBER

LALUAN PENAMBAHAN JARAK.- BACKHAUL



Cadangan Pelaksanaan

Bil	Perkara	Kuantiti
1	Jumlah Cadangan Fiber Pole (Anggaran) 35 poles	35
2	Jumlah Jarak Fiber Pole (Anggaran) Backhaul - 1400 Meter	1.4 km

B	JALAN SEK KEB AJIL, Route 106 Jalan Kuala Berang	HULU TERENGGANU	Aerial Fiber Routing Backhaul (Anggaran)	5.082392° 103.085473°	5.094063° 103.088447°	1,400 Meter (Anggaran)
JUMLAH JARAK PERMOHONAN BAHARU -PENAMBAHAN JARAK						ANGGARAN JUMLAH 1,400 METER

GAMBARAJAH LALUAN - BACKHAUL



Dari titik mula, laluan kanan sehingga simpang tiga.



Dari simpang tiga, laluan kiri jalan sehingga masjid ajil.



Laluan kiri jalan - Route Jalan Kuala Berang



Laluan kiri jalan sehingga titik akhir - 5.100587° 103.089691°

GAMBARAJAH LALUAN – GPON



Titik mula hingga titik akhir – Memasang tiang baru berdekatan tiang TM yang sedia ada.



Contoh – Memasang tiang baru berdekatan tiang TM yang sedia ada.

-Tamat-