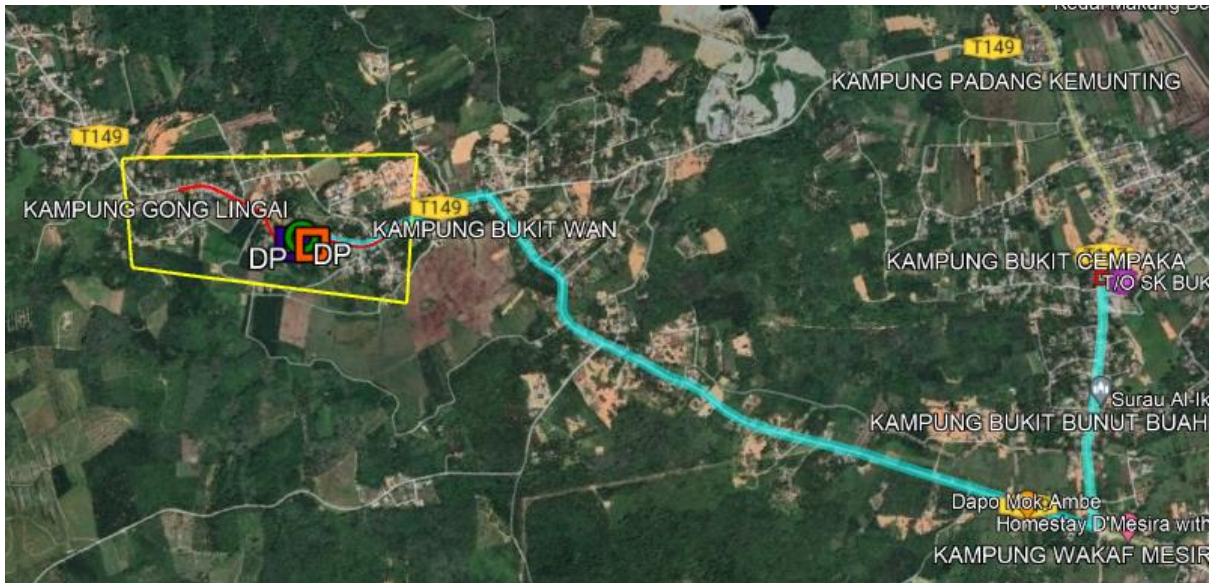


2.0 BUTIRAN JALAN TERLIBAT

2.1	NAMA JALAN	DAERAH	KAEDAH KERJA	KOORDINAT MULA	KOORDINAT AKHIR	JARAK (METER)
	JALAN SK BUKIT WAN	KUALA TERENGGANU	Plinth	5.398639, 103.008769		1 X 1 Meter
	JALAN SK BUKIT WAN	KUALA TERENGGANU	Kabinet	5.398639, 103.008769		1 X 1 Meter
	JALAN SK BUKIT WAN, JALAN KG BUKIT WAN, JALAN TEPUH – BATU RAKIT	KUALA TERENGGANU	Aerial Fiber Routing Backhaul (Anggaran)	5.398639, 103.008769	5.388821, 103.03726	4890 Meter (Anggaran)
	JALAN SK BUKIT WAN, JALAN KG BUKIT WAN	KUALA TERENGGANU	Aerial Fiber Routing GPON (Anggaran)	5.398639, 103.008769	5.401689, 103.005142	620 Meter (Anggaran)
JUMLAH JARAK PERMOHONAN						5510 Meter

# CADANGAN TEKNIKAL UNTUK

## SEKOLAH KEBANGSAAN BUKIT WAN



### MAKLUMAT CADANGAN TEKNIKAL

<b>Nama Site:</b>	SEKOLAH KEBANGSAAN BUKIT WAN
<b>Site ID:</b>	TBA7010
<b>Lokasi PoP Kabinet:</b>	Jalan SK Bukit Wan
<b>GPS Koordinat:</b>	5.398639, 103.008769
<b>Lokasi Laluan Fiber</b>	Jalan SK Bukit Wan, Jalan Kg Bukit Wan, Jalan Tepuh - Batu Rakit
<b>GPS Koordinat Backhaul: (Titik Mula-Anggaran)</b>	5.398639, 103.008769
<b>GPS Koordinat Backhaul: (Titik Akhir-Anggaran)</b>	5.388821, 103.03726
<b>GPS Koordinat GPON: (Titik Mula-Anggaran)</b>	5.398639, 103.008769
<b>GPS Koordinat GPON: (Titik Akhir-Anggaran)</b>	5.401689, 103.005142
<b>Tarikh:</b>	05/03/2024

## Kandungan:

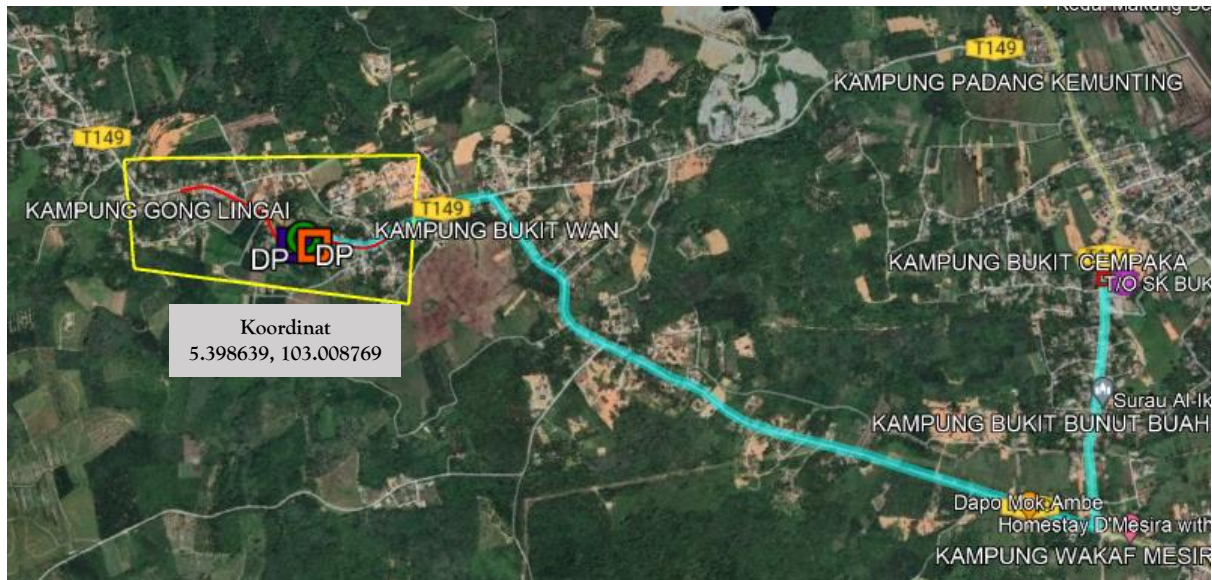
1. Ringkasan Pelaksanaan
2. Peta Penandaan Lokasi (Plinth Kabinet)
3. Gambar Lokasi (*Plinth* Kabinet)
4. Cadangan Laluan Kabel Fiber Pole
5. Cadangan Jadual & Skop Kerja Pelaksanaan PoP *Plinth* Kabinet
6. Cadangan Jadual & Skop Kerja Pelaksanaan Fiber

# 1. RINGKASAN PELAKSANAAN

## 1.1 Cadangan Pelaksanaan

Bil	Perkara	Kuantiti
1	PoP <i>Plinth</i> Kabinet Satu (1) unit	1
2	Jumlah Cadangan Fiber Pole 157 poles	157
3	Jumlah Jarak Fiber Pole (Anggaran) Backhul - 4890m GPON - 620m	5510m

## 2. PETA PENANDAAN LOKASI *PLINTH* KABINET (PoP)



 SEKOLAH KEBANGSAAN BUKIT WAN (TBA7010)

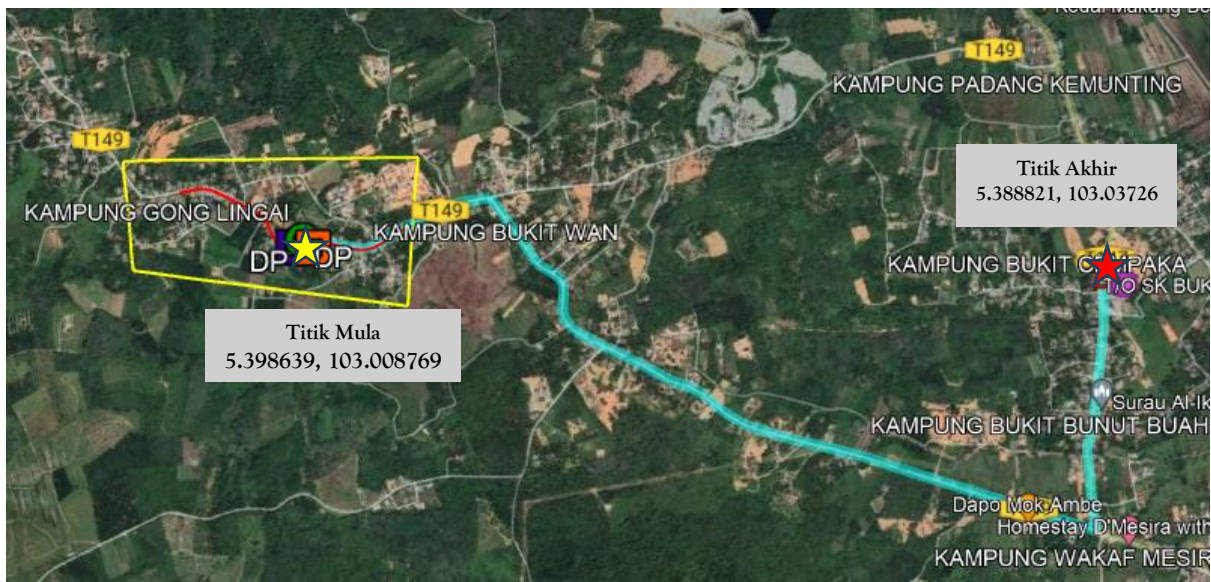
 POP





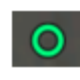
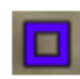


### 3. GAMBAR LOKASI *PLINTH* KABINET (PoP)



## 4. CADANGAN LALUAN KABEL FIBER POLE (ANGGARAN)

### Backhaul



-  Kawasan Sempadan Fiber Servis
-  Laluan Kabel Fiber (Main GPON)
-  Laluan Kabel Fiber (Backhaul)
-  Laluan Kabel Fiber (Under Ground)
-  Sekolah
-  POP
-  Titik Mula Fiber
-  Titik Akhir Fiber

# GPON



-  Kawasan Sempadan Fiber Servis
-  Laluan Kabel Fiber (Main GPON)
-  Laluan Kabel Fiber (Backhaul)
-  Laluan Kabel Fiber (Under Ground)
-  Sekolah
-  POP
-  Titik Mula Fiber
-  Titik Akhir Fiber

**5. CADANGAN JADUAL & SKOP KERJA AWAL  
PELAKSANAAN  
PoP *PLINTH* KABINET**

Bil	Perkara	Hari	1	2	3	4	5	6	7	8	9	10	11	12	13	14
1	<u>Kerja Civil, Teknikal dan, Elektrikal</u>															
1.1	Persiapan di Tapak	1														
1.2	Kerja Pemasangan <i>Plinth</i> PoP	1														
1.3	Kerja Pemasangan Kabinet, FDC & rectifier	1														

## 6. CADANGAN JADUAL & SKOP KERJA PELAKSANAAN FIBER

Bil	Perkara	Bulan /Minggu															
		Apr 2024			Mei 2024			Jun 2024									
		Minggu 3-4			Minggu 1-4			Minggu 1-2		Minggu 3-4							
1	Persiapan di Tapak	■															
2	Kerja Pengesahan Kabel	■															
3	Kerja Pengorekan		■	■													
4	Kerja Rentang Kabel				■	■	■										
5	Kerja Menimbus Tanah							■	■								
6	Kerja Penurapan Jalan/Pembersihan Tapak									■	■						
7	<i>Integration, Testing &amp; Commissioning</i>												■	■	■		
8	Selesai																■

-Tamat-